

# TILPASSING

*Mulighetene i et eksisterende bygg og sted*

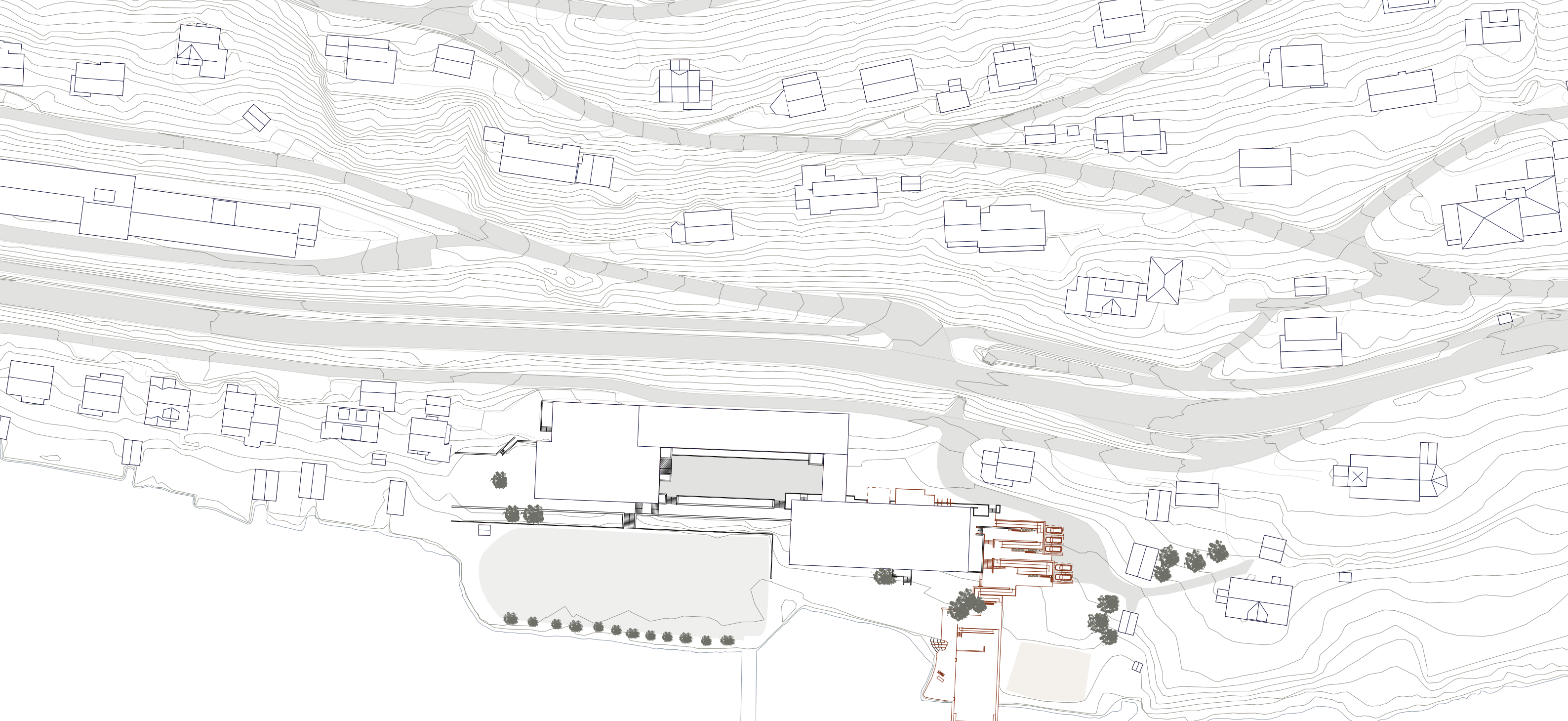
*Tegningssamling  
av Vilde Reitan Forbregd  
veileder August Schmidt  
Master i arkitektur, NTNU 2020*

Oppgavebesvarelsen består av 4 ulike hefter, som er tenkt lest i fysisk format og de anbefales å leses i denne rekkefølgen:

*Prosjektpresentasjon*  
*Registreringsrapport*  
***Tegningssamling***  
*Prosess*

Du leser nå tegningssamlingen.

SITUASJON

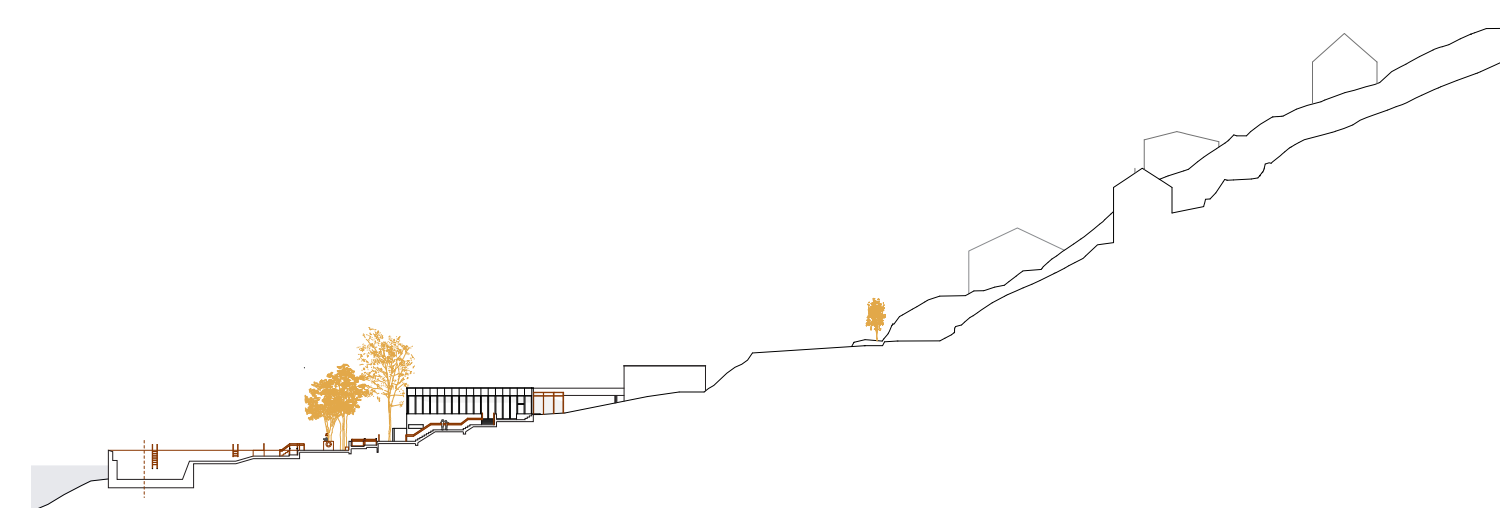


Situasjonsplan 1:1000



Ny ○

Eksisterende ○



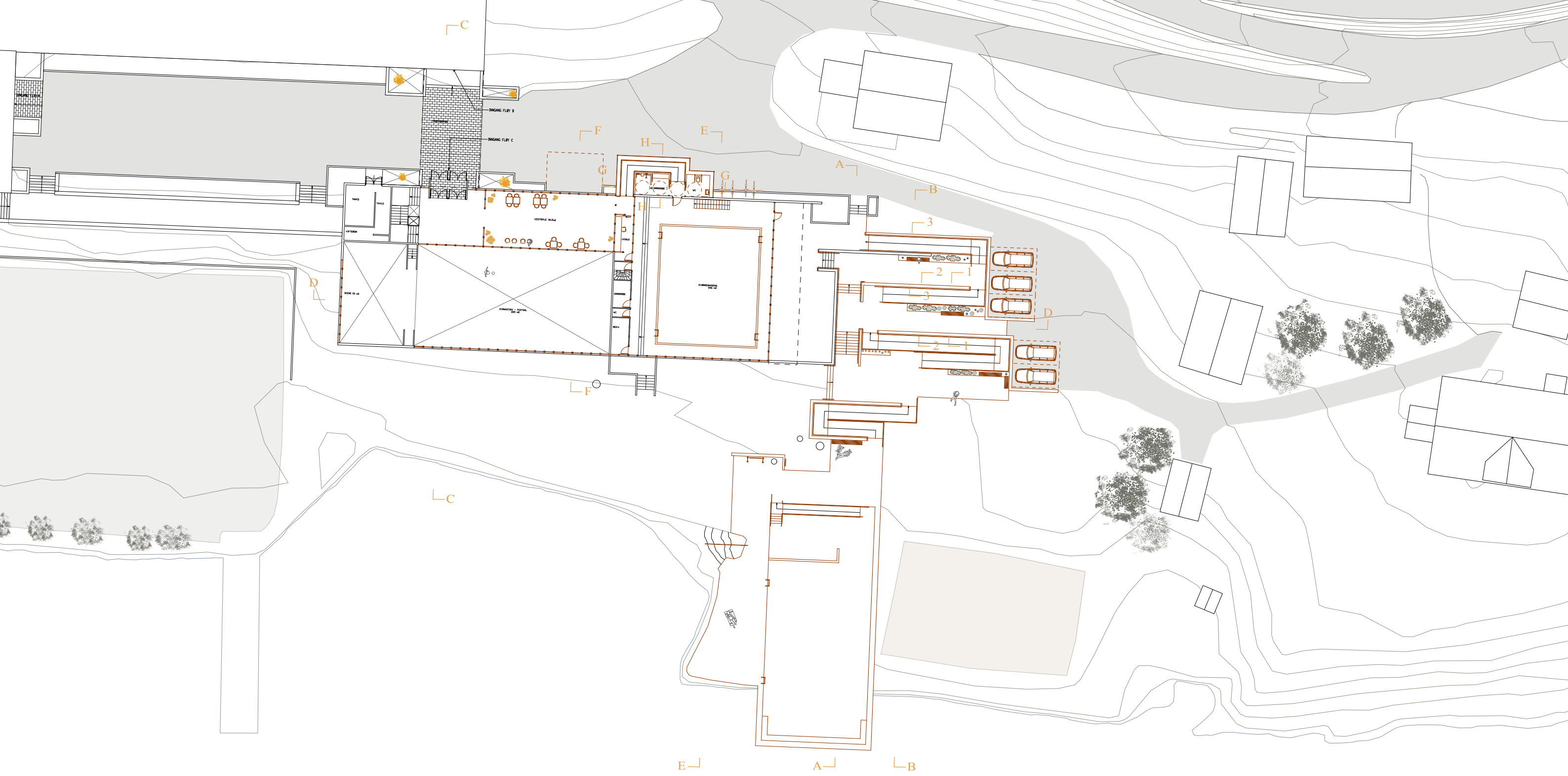
Situasjonssnitt 1:1000

Ny ○

Eksisterende ○

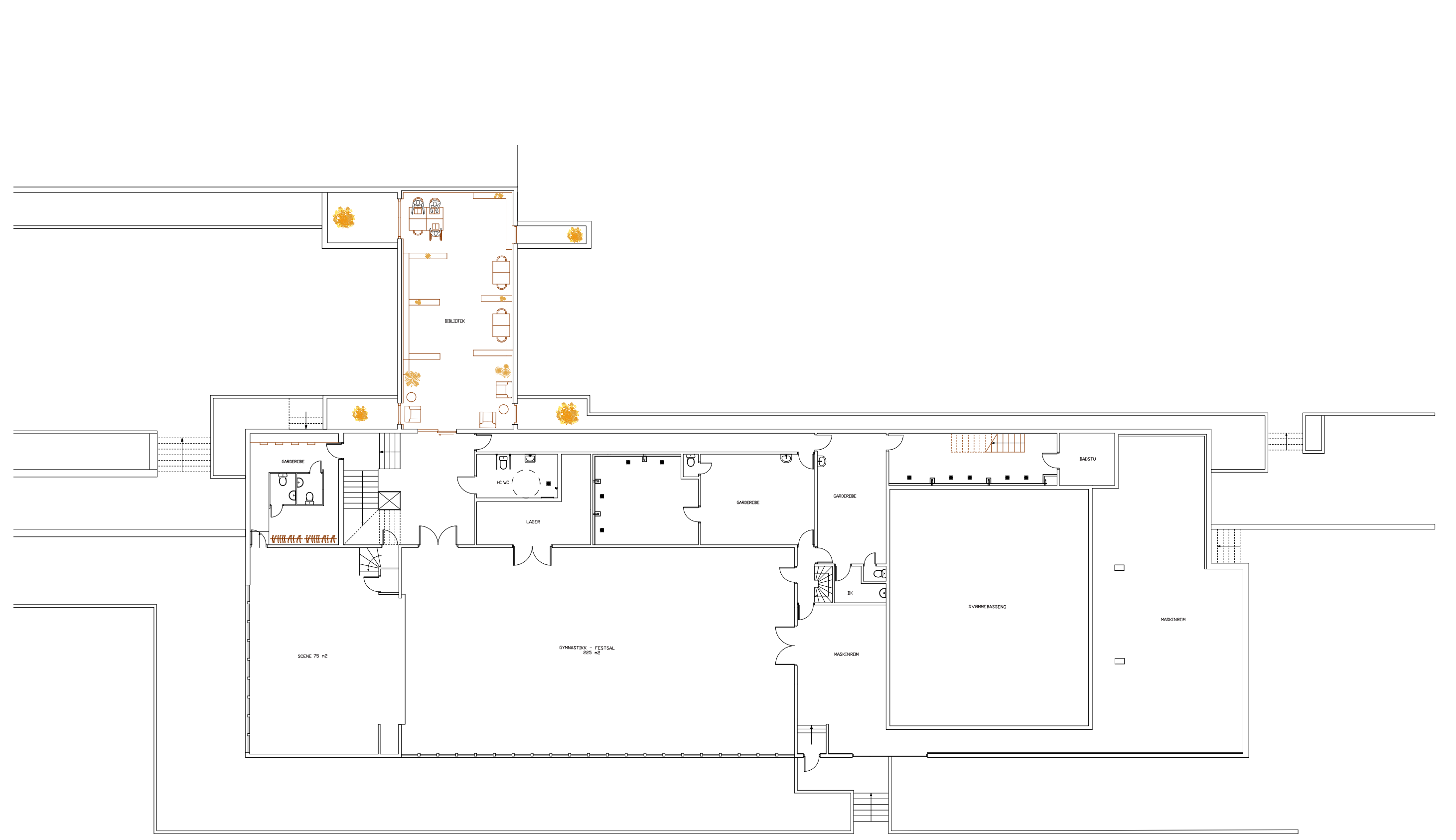


HOVEDTEGNINGER



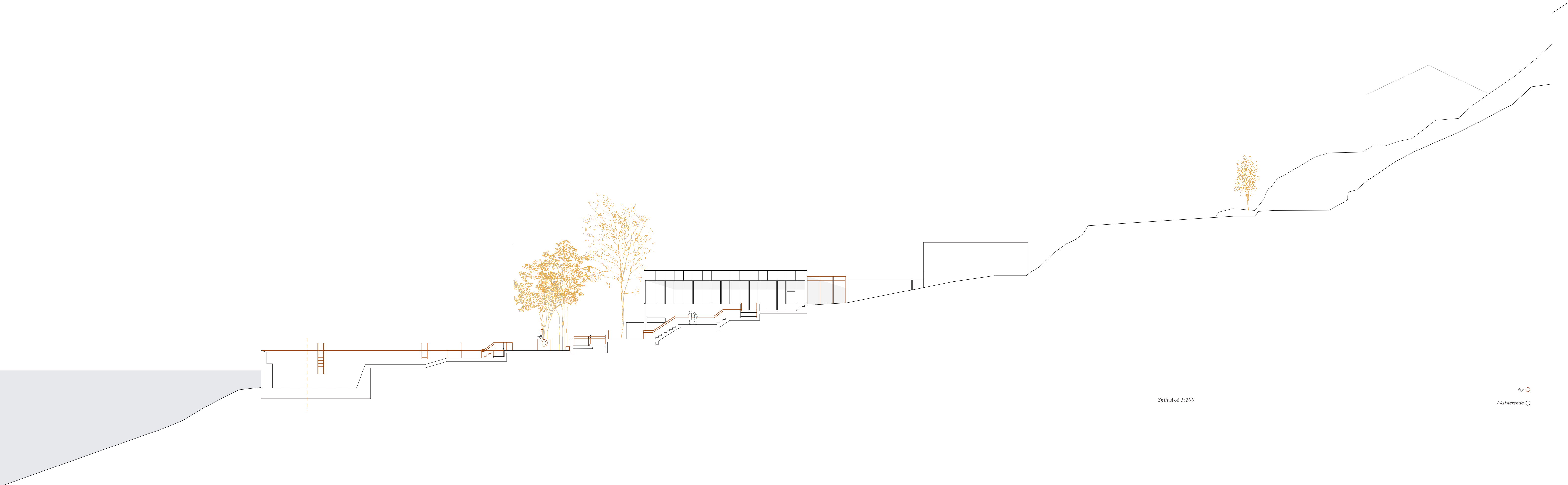
1. etasje plan, 1:400 (nedskalert 1:200)

Ny ○  
 Eksisterende ○



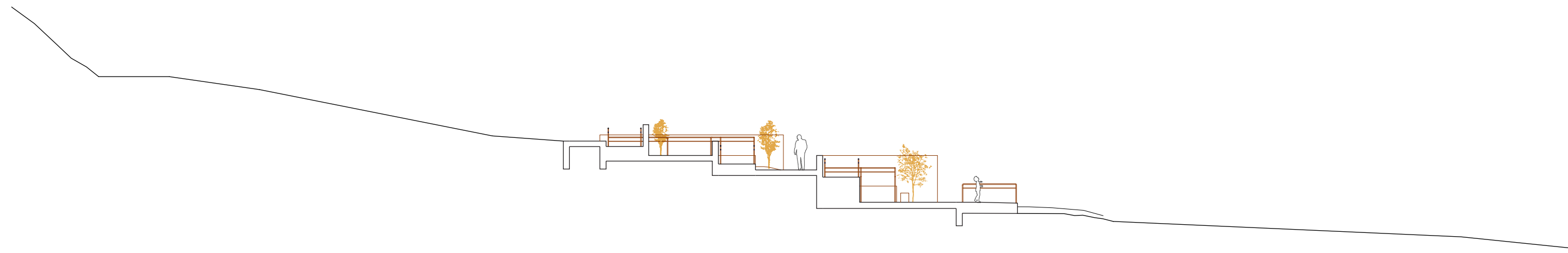
Kjellerplan, 1:200

Ny ○  
 Eksisterende ○



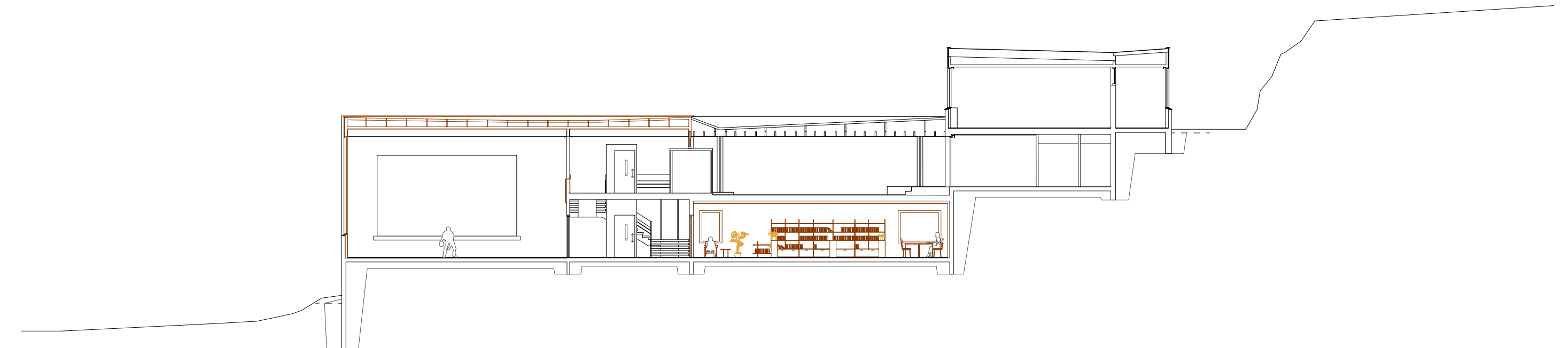
Snitt A-A 1:200

Ny ○  
Eksisterende ○



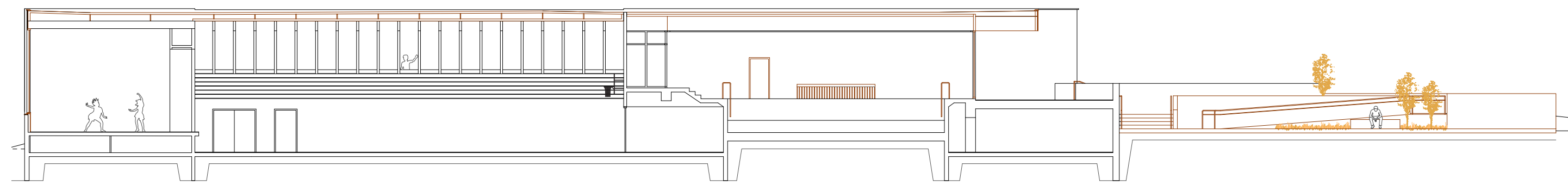
Snitt B-B 1:200

Ny ○  
Eksisterende ○



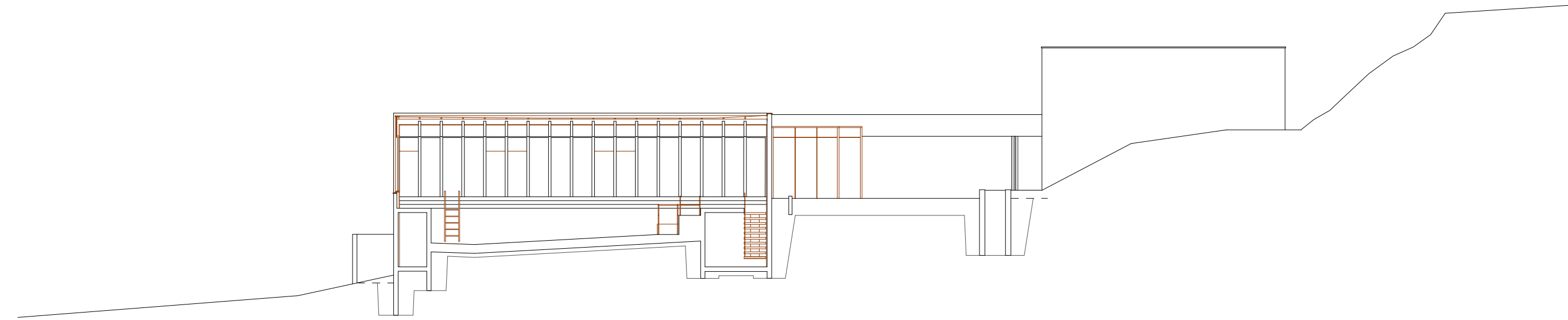
Snitt C-C 1:200

Ny ○  
Eksisterende ○



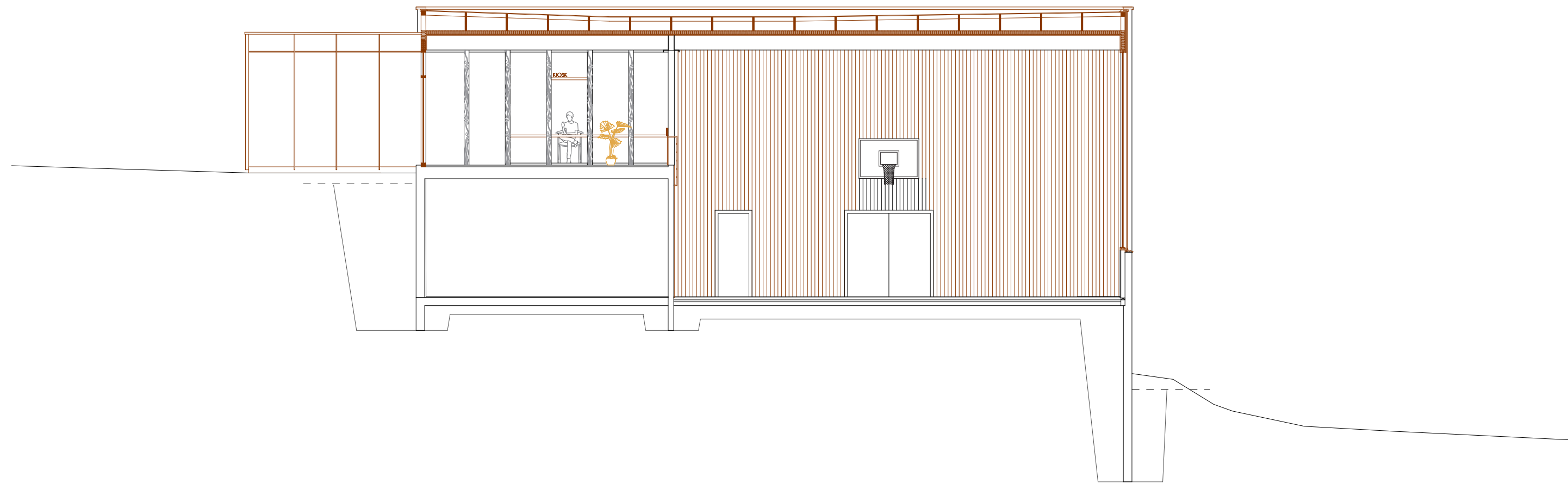
Snitt D-D 1:200

Ny ○  
Eksisterende ○



Snitt E-E 1:200

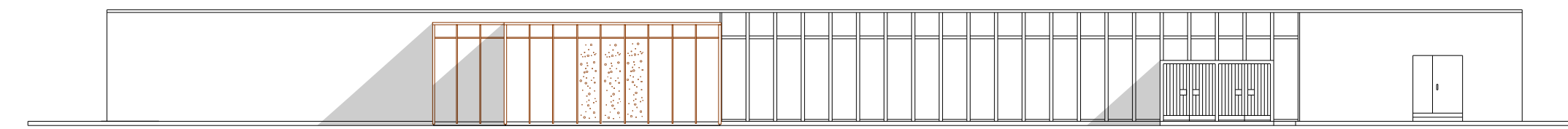
Ny ○  
Eksisterende ○



Snitt F-F 1:100

Ny ○

Eksisterende ○



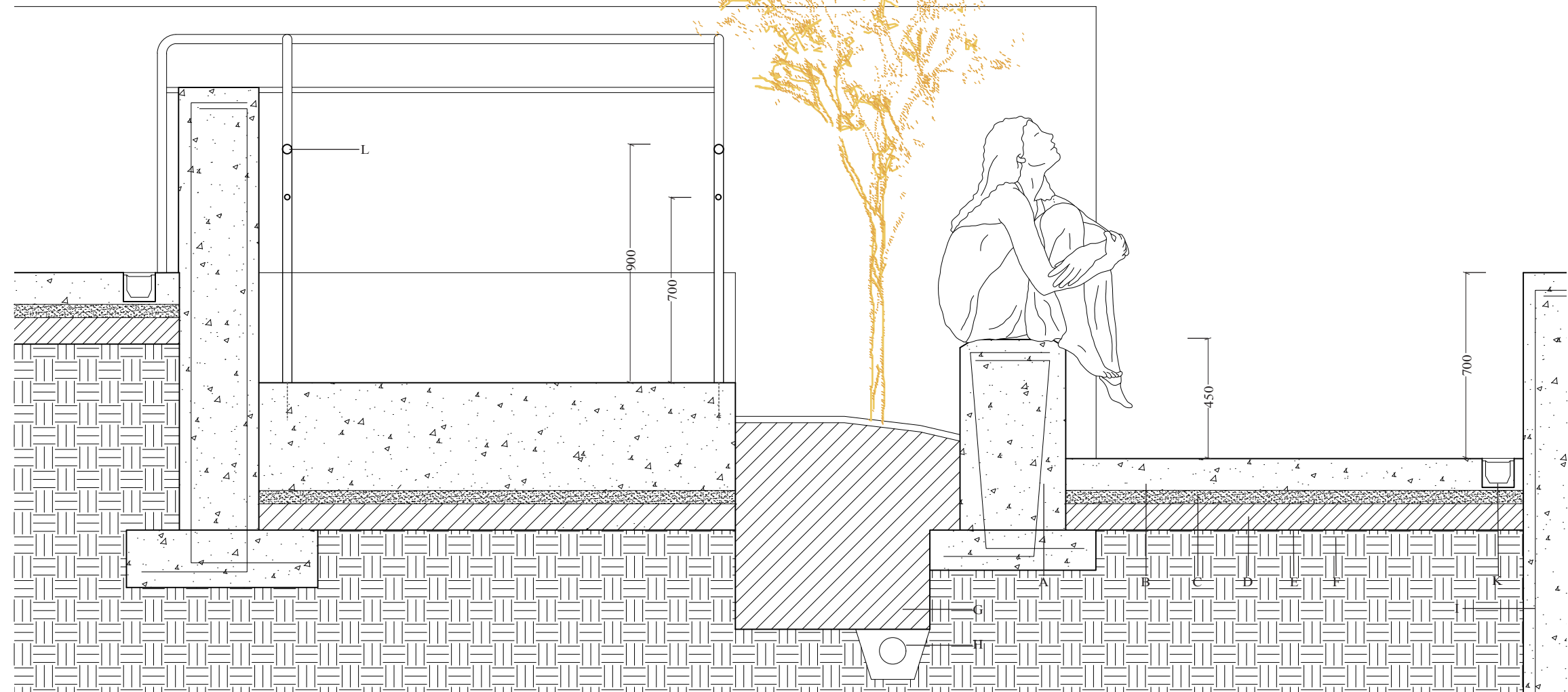
Nordfasade 1:200

Ny ○

Eksisterende ○

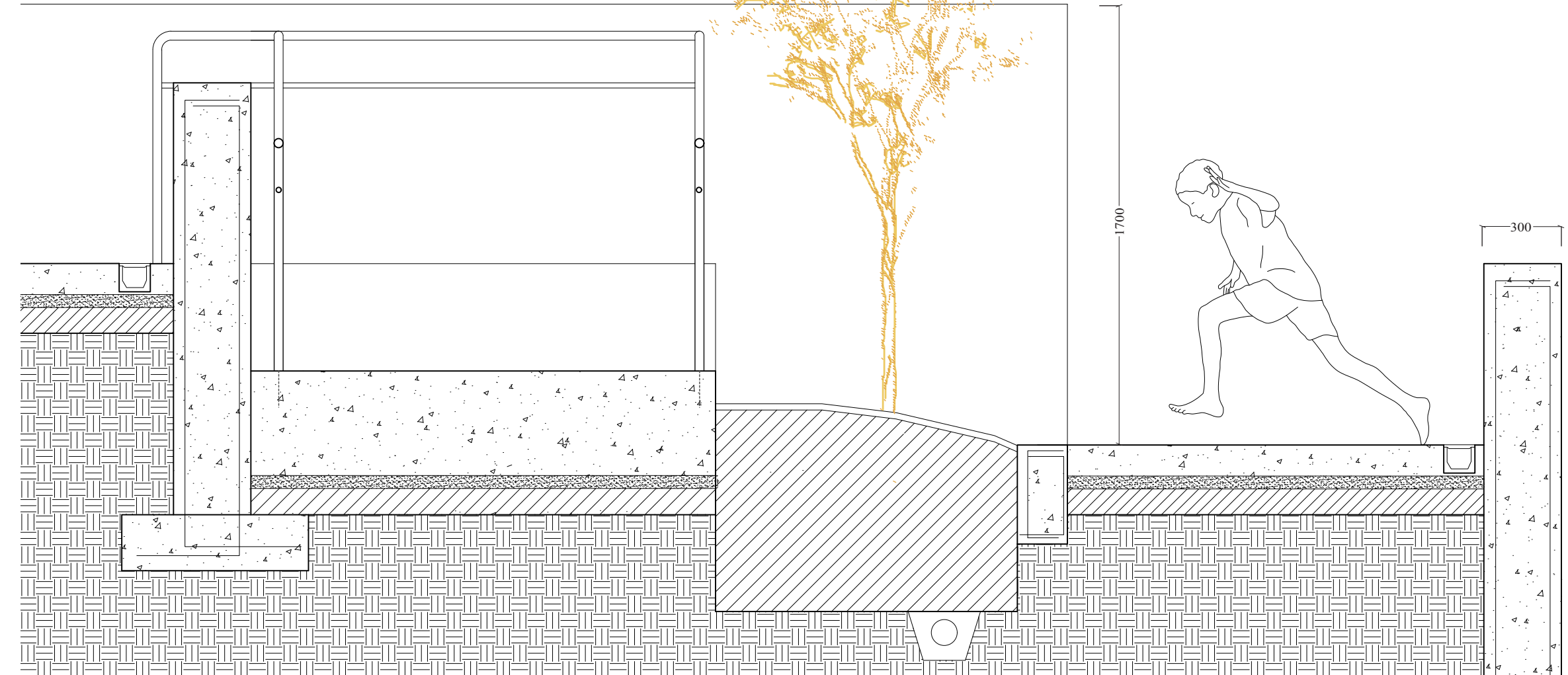
**DETALJER**



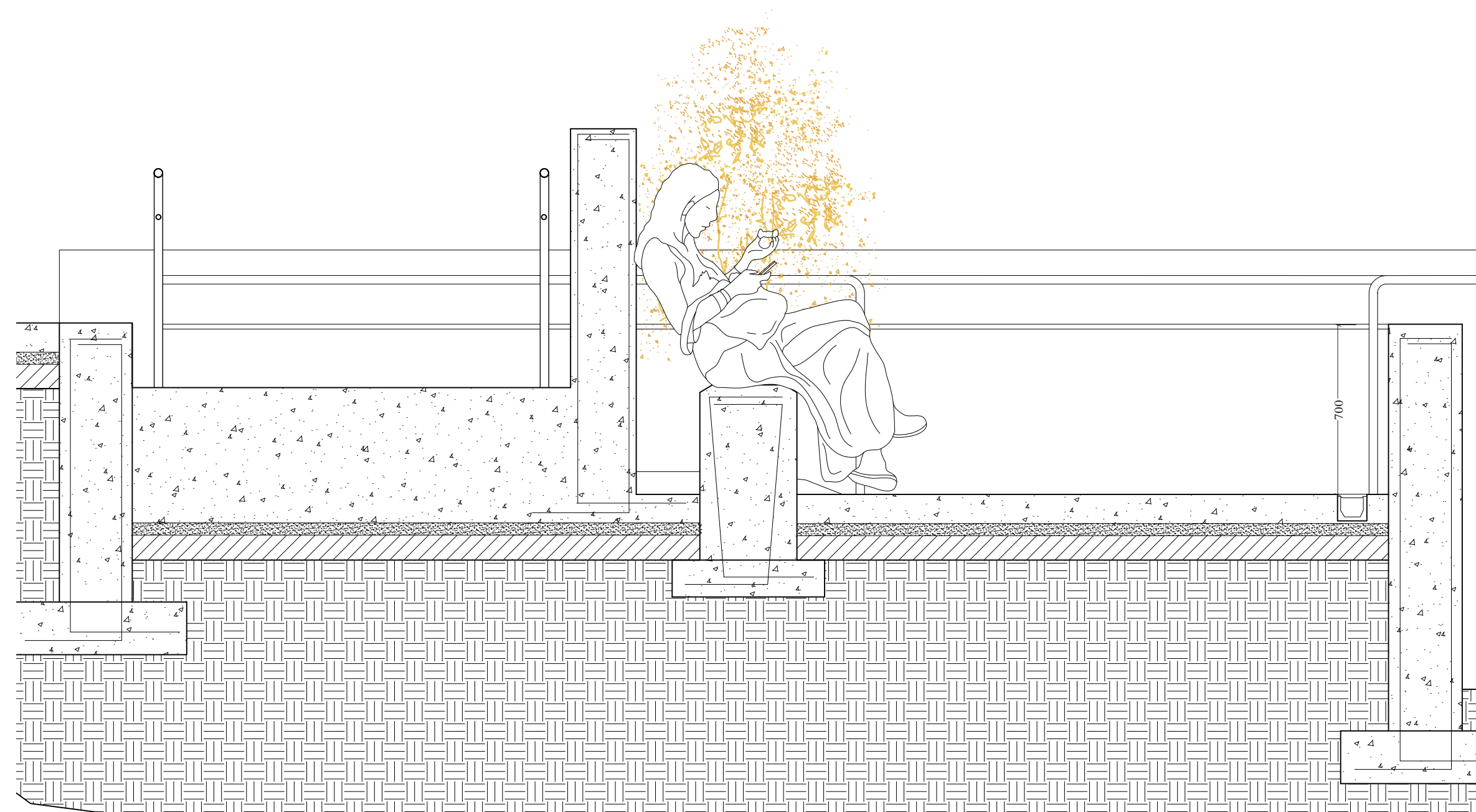


Detaljsnitt 1 av uteområde 1:20

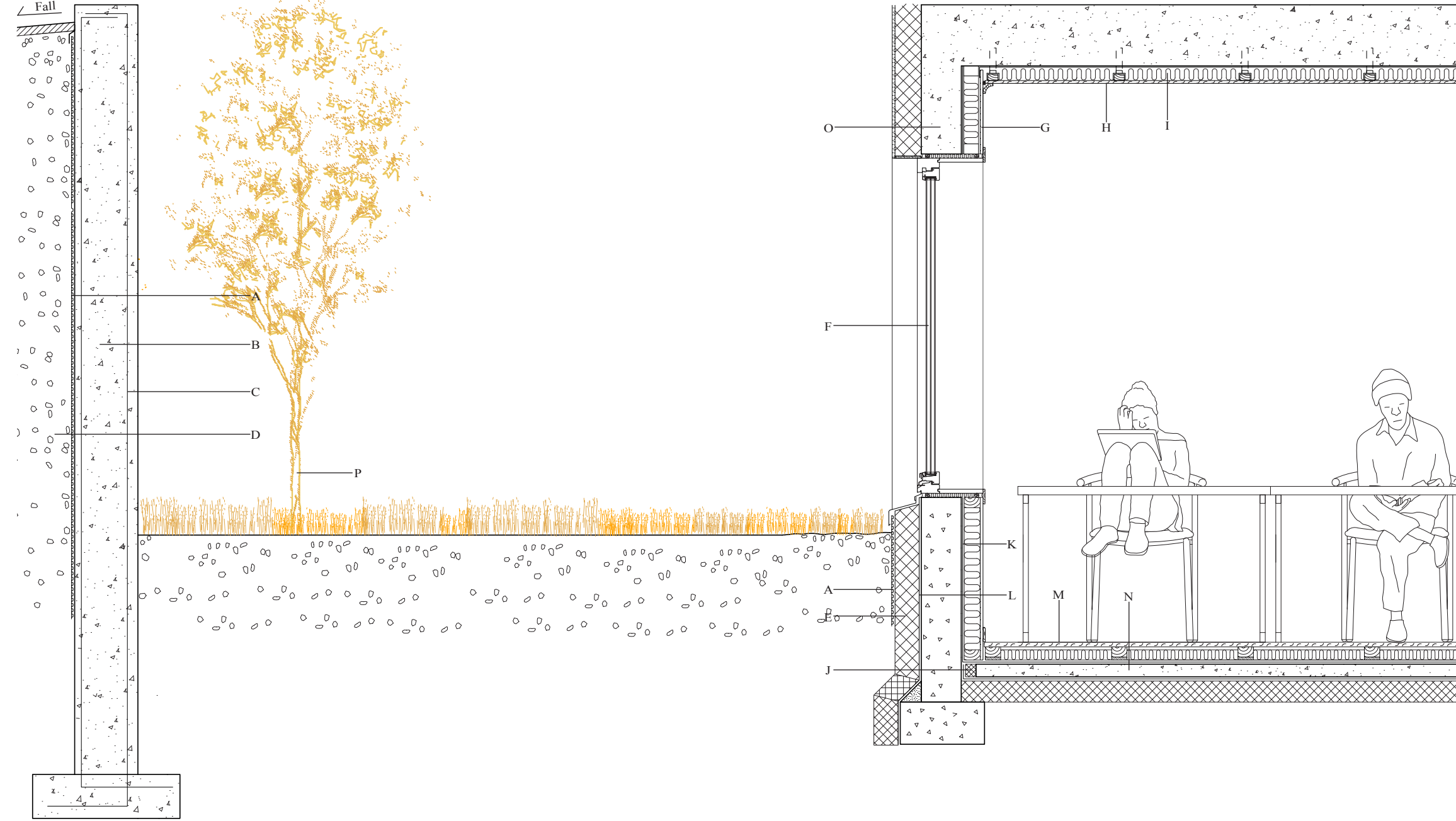
- A. Forhåndsstøpt betong benk, med glatt overflate og snittflate i beiset tre
- B. 120 mm plasstøpt betongdekke med glatt og sklisikker overflate
- C. 50 mm sementstabilisert grus
- D. 100 mm forsterkningslag 5-50 mm pukk
- E. Geofilter
- F. Tilbake fylte utgravde masser, telesikker
- G. Fylling med eksisterende jord, topp jord med beplantning. Gress, blomster og epletrær.
- H. 100 mm dreneringsrør av betong
- I. Armeringsjern
- J. Forstøtningsmur i betong, med glatt overflate
- K. Vannrenne, med rist i overflatebehandlet, korrosjonsfritt, brun-rodt stopejern (gjennomgående vannrenne i hele prosjektet)
- L. 35 mm håndlist overflatebehandlet, korrosjonsfritt, brun-rodt stål (gjennomgående håndlist i hele prosjektet)



Detaljsnitt 2 av uteområde 1:20

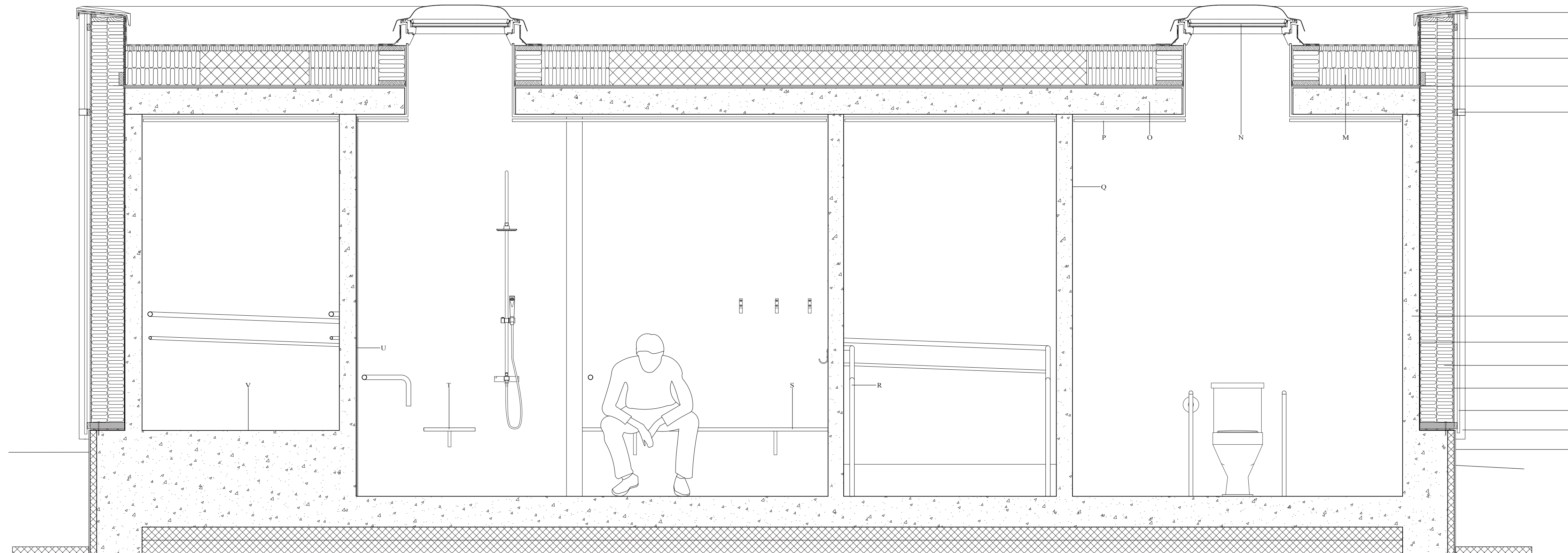


Detaljsnitt 3 av uteområde 1:20



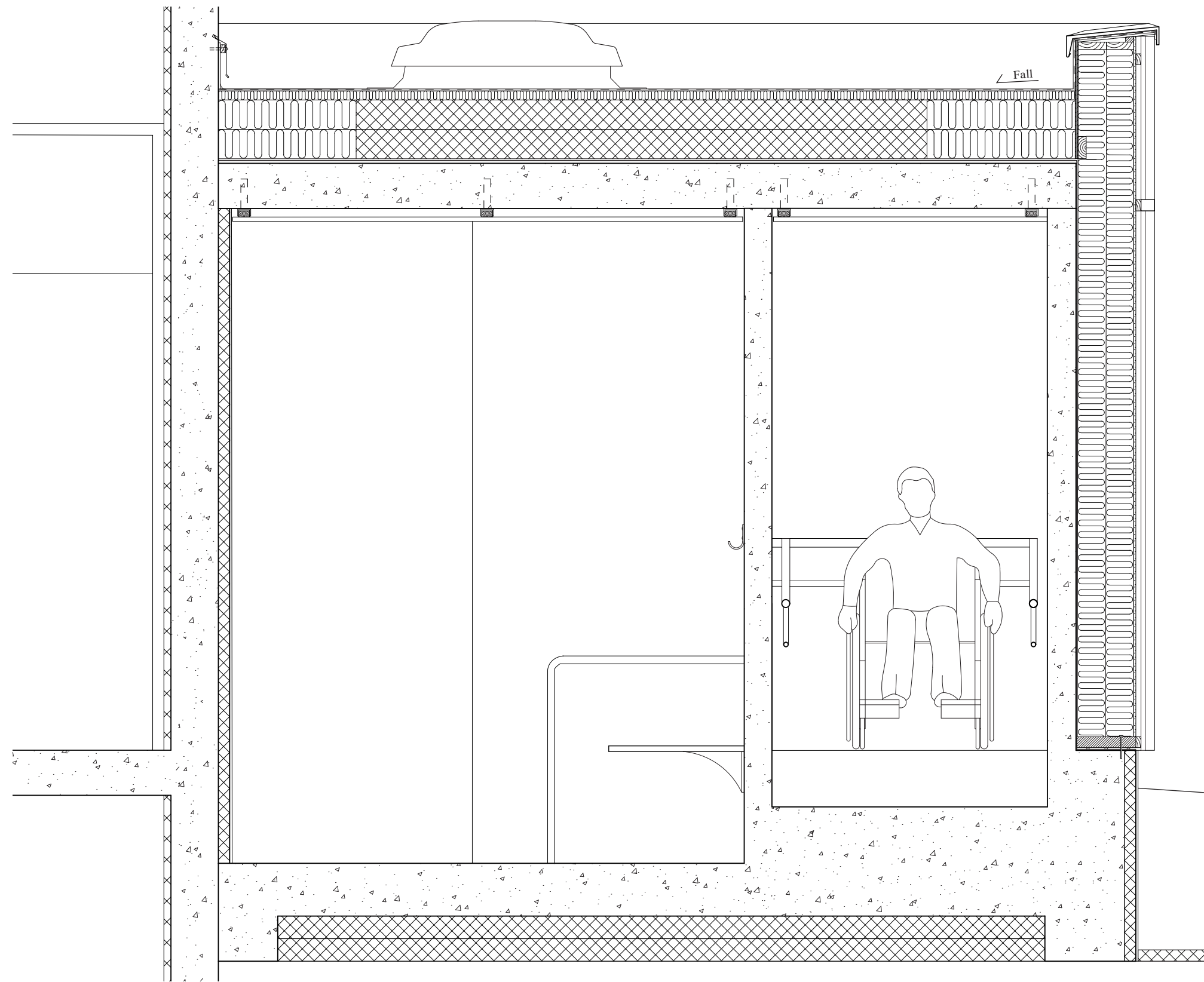
- A. Grunnmursplate
- B. Forstøtningsmur
- C. Armeringsjern
- D. Drennerende masser
- E. Trykkfast isolasjon
- F. To lags glass vindu
- G. Lydstrålminskende kledning, malt i en lun hvitfarge
- H. Lydstrålminskende himling, trespiler i furu
- I. Isolasjon
- J. Kuldebrobryter
- K. Dampspærre
- L. Grunnmursplate av plast
- M. Tregulv, mulig å legge teppe i en beige farge for å stilne austikk hvis kledning og himling ikke er tilstrekkelig
- N. Påstøpt
- O. Armert betong
- P. Bjørk

Detalj av lysgarv og biblioteket 1:20

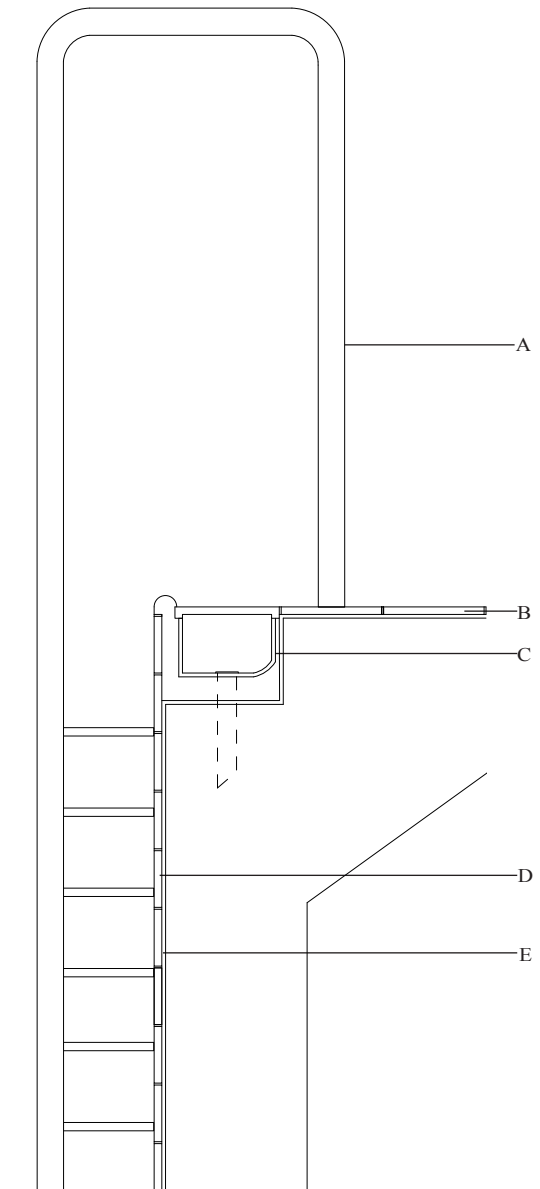


Detaljsnitt G-G av garderobe 1:20

- A. Grunnmursplate
- B. 30 mm x 70 mm trelist
- C. Fasadeplate i kortenstål
- D. Vindsperre
- E. 250 mm isolasjon
- F. Dampsperre
- G. 130 mm armert bærende betong vegg (alle de innvendige betongveggene er bærende)
- H. 50 mm x 60 mm utlektet trelist
- I. Dampsperran fortsetter og skjotes grundig hvor nødvendig
- J. Kryssfiner
- K. Taktekking
- L. Hovedbeslag, i sink, utført i samme farge som trelektene
- M. 300 mm ubrennbar isolasjon
- N. To lags glass takvindu
- O. 200 mm armert betong dekke
- P. Utlektet himling av trespiler
- Q. Eksponert betong overflate
- R. 35 mm håndlist overflatebehandlet, korrosjonsfritt, brun-rodt stål (gjennomgående håndlist i hele prosjektet)
- S. Furu benkplate
- T. Dusjstol i furu
- U. Blå keramiske fliser, lik de originale i svømmehallen
- V. Eksponert betong gulv



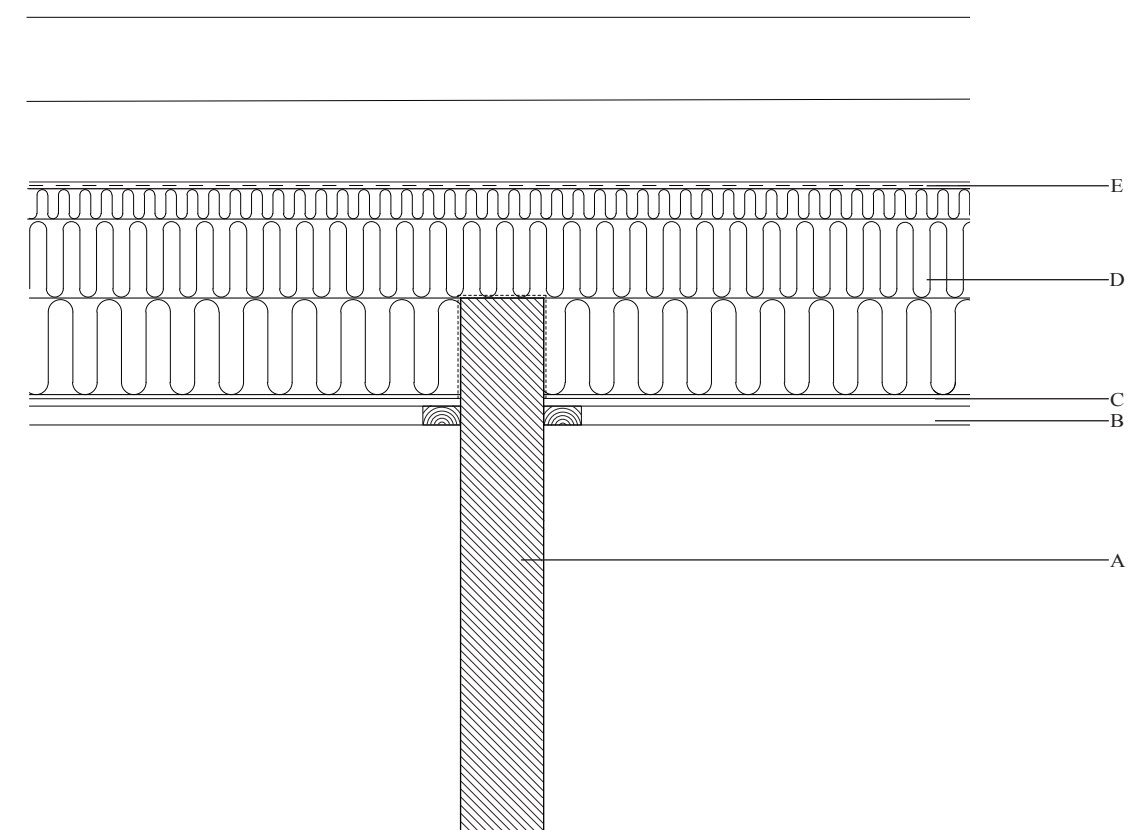
Detaljsnitt H-H av garderobe 1:20



Overlopsrenne detalj 1:10

- A. 35 mm bassengstige overflatebehandlet, korrosjonsfritt, brun-rødt stål (gjennom.)
- B. 150 mm x 150 mm grå våtromsfiser. Lik originale
- C. Overlopsrenne
- D. 75 mm x 150 mm hvite keramiske, bassengfliser. Lik originale
- E. Membran





- A. 110 mm x705 mm original limtre drager
- B. Himlingsplate
- C. Dampsperre. Viktig at føres langs hele konstruksjonen, over limtre dragerne og sikres/ klemmes i skjøtene
- D. Isolasjon
- E. Takfolie/taktekking

Takdetalj; kompakt tak 1:10

## TILPASSING

Mulighetene i et eksisterende bygg og sted