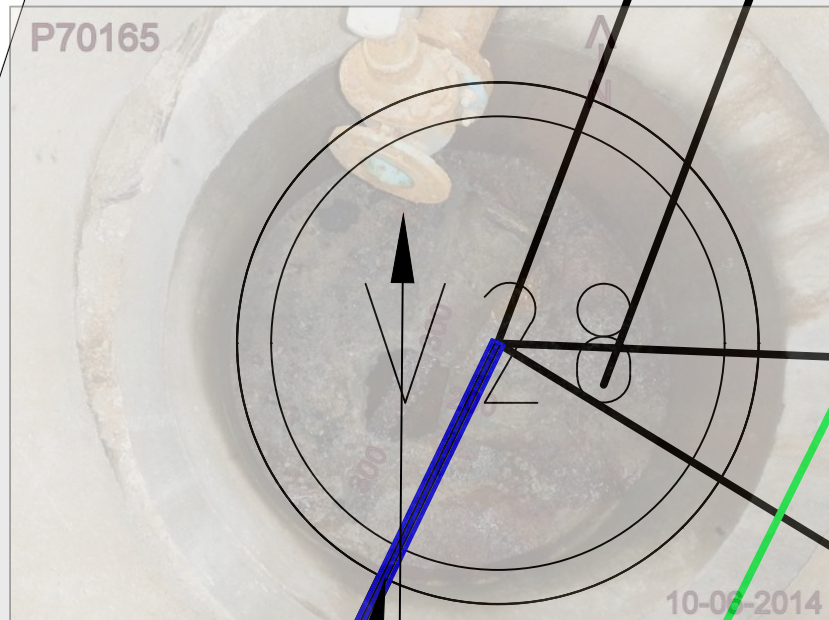


V28



40MM PE 100
Fall 83‰

Tilkobling til eks. sluse
skal vurderes i samråd
med VA ansvarlig i
Ålesund kommune mtp.
tilstand.

Ankoring på
eks. kum
SID:70165

| REV. NOX | | ANT. | BETENNING GJELDER | | SEN | DATE |
|-------------------------------|--|-------------|-------------------|-----------------------|-----|-----------|
| | | | | | | |
| Dato | | Dokument | | Skala | | |
| 22.05.23 | | NNE IEN AOB | | 1:20 | | |
| Type | | Gjeld | | NTNU | | |
| GH-tegning | | | | Larsgårdvegen 2, 6009 | | |
| Sanering RA15 kumskisse VL | | | | Betaling for | | Betalt av |
| | | | | H002 | | |
| Beskrivelse | | Løst | | Daglig | | |