

A Vedlegg 1: Beregninger

A.1 Beregning av kolonier til CFU/dm²

Likning A.1 viser et eksempel for beregning av kimtall til CFU/dm². Der fortynningsfaktor er 1 og antall kolonier er 50. Arealet av prøvetakingsområdet var 1 dm². Sterile plastrammen hadde en lengde og bredde som var 10 cm. Formel 2.1 ble benyttet:

$$CFU/dm^2 = \frac{(50 * 1)CFU}{1dm^2} \quad (A.1)$$

A.2 Beregning av gjennomsnittsverdi, standardavvik og varians

Formel A.2 ble benyttet for å finne gjennomsnittsverdien.

$$\bar{x} = \frac{\sum_{i=1}^N x_i}{N} \quad (A.2)$$

Der telleren er summen av alle dataene og, N er totale antall data.

Formel A.3 ble benyttet for å beregne standardavviket.

$$s = \sqrt{\frac{1}{N-1} \sum_{i=1}^N (x_i - \bar{x})^2} \quad (A.3)$$

Der \bar{x} er gjennomsnittsverdien av dataene.

Tabell A.1 viser total kimtall fra TSA-platene fra 8-meteren etter rengjøring med ventetid på 24 timer. Tallene er hentet fra Tabell C.1. Tallene ble brukt for å vise eksempler for beregning av gjennomsnittsverdi, standardavvik og varians. Dette er vist under tabellen.

Tabell A.1: Oversikt over total kimtall fra TSA-platene fra 8-meteren etter rengjøring med ventetid på 24 timer.

Område	Parallell	Antall kolonier
8M	1	50
8M	2	47
8M	3	53

Eksempel på beregning av gjennomsnittsverdi

Formel A.2 ble benyttet til å løse likning A.4:

$$\bar{x} = \frac{50 + 47 + 53}{3} = 50 \quad (A.4)$$

Eksempel på beregning av standardavvik

Formel A.3 ble benyttet til å løse likning A.5:

$$s = \sqrt{\frac{(50 - 50)^2 + (47 - 50)^2 + (53 - 50)^2}{3 - 1}} = 3 \quad (A.5)$$

A.3 Beregning av gåhastighet under rengjøring

Tiden det tok for å gå fra målstrek til 8-meteren: 16 sekunder

Strekningen mellom målstrek og 8-meteren: 9 meter

$$Hastighet = \frac{9m}{16s} = 0,56 \frac{m}{s} \quad (A.6)$$

A.4 Beregninger for fortynning av rengjøringsmiddel Nuescocept PRO

Beregning av volum som må tas ut til 5 liters plastkanne for å få konsentrasjon på 0,25 %:

$$0,0025 * 5000mL = 12,5mL \quad (A.7)$$

Tilsvarende for konsentrasjon på 0,5 %:

$$0,005 * 5000mL = 25mL \quad (A.8)$$

Beregning av volum som må tas ut til 500 mL sprafleske for å få konsentrasjon på 0,5 %:

$$0,005 * 500mL = 2,5mL \quad (A.9)$$

A.5 Beregninger for tillaging av ifyll

Alle tall for beregninger av hvordan kunstgressmattene skal lages med riktig mengde ifyll, er hentet fra Nordic test certificatesom ble hentet fra Bjørn Aas.

Beregninger for olivenkjerner:

Fra sertifikatet står det 2 kg/m² olivenkjerner skal blandes. Omregning fra kg/m² til g/cm²:

$$2 \frac{kg}{m^2} * 0,1 \frac{g * m^2}{cm^2 * kg} = 0,2 \frac{g}{cm^2} \quad (A.10)$$

Lengde og bredde til kunstgressmatten ble målt til henholdsvis 20,2 cm og 13,5 cm. Utregning av areal:

$$A = l * b = 20,2cm * 13,5cm = 273cm^2 \quad (A.11)$$

Utregning for masse av olivenkjerner som skal overføres til kunstgressmatten:

$$0,2 \frac{g}{cm^2} * 273cm^2 = 54,6g \quad (A.12)$$

Beregninger for sand:

Fra sertifikatet står det 11 kg/m² sand skal overføres til kunstgressmatten. Det skulle blandes 1,1 g/cm² til et areal på 273 cm². Dette ga en masse på 300g sand, som ble overført til den blanke kunstgressmatten.

A.6 Beregninger for 10% *S.aureus* stamløsning

50 mL fra stamløsning, fortynnet til en 500 mL sprafleske med 450 mL sterilisert vann:

$$\frac{50mL}{500mL} * 100\% = 10\%$$

B Forforsøk - Tabeller av antall kolonier

Tabell B.1: Oversikt over antall kolonier fra ulike områder på NTNU Kalvskinnet

Område	Allikvote [μL]	Antall kolonier
Vanndispenser	50	50
Vanndispenser	75	76
Vanndispenser	100	89
Klasserom	50	3
Klasserom	75	2
Klasserom	100	3
Toalett	50	159
Toalett	75	124
Toalett	100	114

C Felteforsøk - Tabeller av antall kolonier før og etter rengjøring

C.1 Resultater fra Flatåshallen før rengjøring

Tabell C.1: Oversikt over CFU/dm² fra TSA-plater og antall kolonier fra MSA-plater for første parallell.

Område	Replikat	CFU/dm ²
8M	1	50
8M	2	47
8M	3	53
8M MSA-plate	4	0
Hjørnespark-flagget	1	48
Hjørnespark-flagget	2	40
Hjørnespark-flagget	3	52
Hjørnespark-flagget MSA-plate	4	4
Midtbanen	1	19
Midtbanen	2	11
Midtbanen	3	10
Midtbanen MSA-plate	4	0

Tabell C.2: Oversikt over CFU/dm² fra TSA-plater og antall kolonier fra MSA-plater for andre parallell.

Område	Replikat	Antall kolonier
8M	1	32
8M	2	30
8M	3	39
8M MSA-plate	4	1
Hjørnespark-flagget	1	15
Hjørnespark-flagget	2	10
Hjørnespark-flagget	3	13
Hjørnespark-flagget MSA-plate	4	3
Midtbanen	1	7
Midtbanen	2	10
Midtbanen	3	7
Midtbanen MSA-plate	4	3

Tabell C.3: Oversikt over CFU/dm² fra TSA-plater og antall kolonier fra MSA-plater for tredje parallell.

Område	Replikat	Antall kolonier
8M	1	23
8M	2	30
8M	3	32
8M MSA-plate	4	6
Hjørnespark-flagget	1	4
Hjørnespark-flagget	2	5
Hjørnespark-flagget	3	6
Hjørnespark-flagget MSA-plate	4	0
Midtbanen	1	5
Midtbanen	2	10
Midtbanen	3	9
Midtbanen MSA-plate	4	1

C.2 Resultater fra Flatåshallen etter rengjøring med ventetid på 30 minutter

Tabell C.4: Oversikt over CFU/dm² fra TSA-plater og antall kolonier fra MSA-plater for første parallell.

Område	Konsentrasjon	Replikat	Antall kolonier
8M	0,25 %	1	14
8M	0,25 %	2	16
8M	0,25 %	3	13
8M MSA-plate	0,25 %	4	1
Hjørnespark-flagget	0,25 %	1	5
Hjørnespark-flagget	0,25 %	2	10
Hjørnespark-flagget	0,25 %	3	9
Hjørnespark-flagget MSA-plate	0,25 %	4	0
Midtbanen	0,25 %	1	10
Midtbanen	0,25 %	2	8
Midtbanen	0,25 %	3	7
Midtbanen MSA-plate	0,25 %	4	1
8M	0,5 %	1	7
8M	0,5 %	2	5
8M	0,5 %	3	8
8M MSA-plate	0,5 %	4	1
Hjørnespark-flagget	0,5 %	1	20
Hjørnespark-flagget	0,5 %	2	25
Hjørnespark-flagget	0,5 %	3	18
Hjørnespark-flagget MSA-plate	0,5 %	4	2
Midtbanen	0,5 %	1	3
Midtbanen	0,5 %	2	7
Midtbanen	0,5 %	3	3
Midtbanen MSA-plate	0,5 %	4	1

Tabell C.5: Oversikt over CFU/dm² fra TSA-plater og antall kolonier fra MSA-plater for andre parallell.

Område	Konsentrasjon	Replikat	Antall kolonier
8M	0,25 %	1	25
8M	0,25 %	2	30
8M	0,25 %	3	20
8M MSA-plate	0,25 %	4	2
Hjørnespark-flagget	0,25 %	1	9
Hjørnespark-flagget	0,25 %	2	12
Hjørnespark-flagget	0,25 %	3	10
Hjørnespark-flagget MSA-plate	0,25 %	4	2
Midtbanen	0,25 %	1	23
Midtbanen	0,25 %	2	20
Midtbanen	0,25 %	3	24
Midtbanen MSA-plate	0,25 %	4	2
8M	0,5 %	1	5
8M	0,5 %	2	5
8M	0,5 %	3	10
8M MSA-plate	0,5 %	4	0
Hjørnespark-flagget	0,5 %	1	18
Hjørnespark-flagget	0,5 %	2	10
Hjørnespark-flagget	0,5 %	3	15
Hjørnespark-flagget MSA-plate	0,5 %	4	2
Midtbanen	0,5 %	1	5
Midtbanen	0,5 %	2	8
Midtbanen	0,5 %	3	12
Midtbanen MSA-plate	0,5 %	4	0

Tabell C.6: Oversikt over CFU/dm² fra TSA-plater og antall kolonier fra MSA-plater for tredje parallell.

Område	Konsentrasjon	Replikat	Antall kolonier
8M	0,25 %	1	39
8M	0,25 %	2	42
8M	0,25 %	3	36
8M MSA-plate	0,25 %	4	3
Hjørnespark-flagget	0,25 %	1	3
Hjørnespark-flagget	0,25 %	2	2
Hjørnespark-flagget	0,25 %	3	3
Hjørnespark-flagget MSA-plate	0,25 %	4	0
Midtbanen	0,25 %	1	5
Midtbanen	0,25 %	2	8
Midtbanen	0,25 %	3	1
Midtbanen MSA-plate	0,25 %	4	0
8M	0,5 %	1	82
8M	0,5 %	2	40
8M	0,5 %	3	30
8M MSA-plate	0,5 %	4	0
Hjørnespark-flagget	0,5 %	1	11
Hjørnespark-flagget	0,5 %	2	10
Hjørnespark-flagget	0,5 %	3	11
Hjørnespark-flagget MSA-plate	0,5 %	4	2
Midtbanen	0,5 %	1	1
Midtbanen	0,5 %	2	2
Midtbanen	0,5 %	3	4
Midtbanen MSA-plate	0,5 %	4	1

C.3 Resultater fra Flatåshallen etter rengjøring med ventetid på 24 timer

Tabell C.7: Oversikt over CFU/dm² fra TSA-plater og antall kolonier fra MSA-plater for første parallell.

Område	Konsentrasjon	Replikat	Antall kolonier
8M	0,25 %	1	8
8M	0,25 %	2	12
8M	0,25 %	3	9
8M MSA-plate	0,25 %	4	0
Hjørnespark-flagget	0,25 %	1	13
Hjørnespark-flagget	0,25 %	2	10
Hjørnespark-flagget	0,25 %	3	14
Hjørnespark-flagget MSA-plate	0,25 %	4	3
Midtbanen	0,25 %	1	29
Midtbanen	0,25 %	2	38
Midtbanen	0,25 %	3	32
Midtbanen MSA-plate	0,25 %	4	2
8M	0,5 %	1	2
8M	0,5 %	2	1
8M	0,5 %	3	4
8M MSA-plate	0,5 %	4	0
Hjørnespark-flagget	0,5 %	1	12
Hjørnespark-flagget	0,5 %	2	10
Hjørnespark-flagget	0,5 %	3	9
Hjørnespark-flagget MSA-plate	0,5 %	4	0
Midtbanen	0,5 %	1	4
Midtbanen	0,5 %	2	5
Midtbanen	0,5 %	3	4
Midtbanen MSA-plate	0,5 %	4	0

Tabell C.8: Oversikt over CFU/dm² fra TSA-plater og antall kolonier fra MSA-plater for andre parallell.

Område	Konsentrasjon	Replikat	Antall kolonier
8M	0,25 %	1	3
8M	0,25 %	2	6
8M	0,25 %	3	3
8M MSA-plate	0,25 %	4	0
Hjørnespark-flagget	0,25 %	1	14
Hjørnespark-flagget	0,25 %	2	11
Hjørnespark-flagget	0,25 %	3	10
Hjørnespark-flagget MSA-plate	0,25 %	4	0
Midtbanen	0,25 %	1	60
Midtbanen	0,25 %	2	73
Midtbanen	0,25 %	3	55
Midtbanen MSA-plate	0,25 %	4	9
8M	0,5 %	1	3
8M	0,5 %	2	5
8M	0,5 %	3	7
8M MSA-plate	0,5 %	4	0
Hjørnespark-flagget	0,5 %	1	2
Hjørnespark-flagget	0,5 %	2	3
Hjørnespark-flagget	0,5 %	3	3
Hjørnespark-flagget MSA-plate	0,5 %	4	1
Midtbanen	0,5 %	1	12
Midtbanen	0,5 %	2	14
Midtbanen	0,5 %	3	11
Midtbanen MSA-plate	0,5 %	4	5

Tabell C.9: Oversikt over CFU/dm² fra TSA-plater og antall kolonier fra MSA-plater for tredje parallell.

Område	Konsentrasjon	Replikat	Antall kolonier
8M	0,25 %	1	5
8M	0,25 %	2	7
8M	0,25 %	3	8
8M MSA-plate	0,25 %	4	0
Hjørnespark-flagget	0,25 %	1	6
Hjørnespark-flagget	0,25 %	2	7
Hjørnespark-flagget	0,25 %	3	3
Hjørnespark-flagget MSA-plate	0,25 %	4	1
Midtbanen	0,25 %	1	48
Midtbanen	0,25 %	2	31
Midtbanen	0,25 %	3	37
Midtbanen MSA-plate	0,25 %	4	0
8M	0,5 %	1	8
8M	0,5 %	2	5
8M	0,5 %	3	4
8M MSA-plate	0,5 %	4	0
Hjørnespark-flagget	0,5 %	1	3
Hjørnespark-flagget	0,5 %	2	5
Hjørnespark-flagget	0,5 %	3	9
Hjørnespark-flagget MSA-plate	0,5 %	4	0
Midtbanen	0,5 %	1	12
Midtbanen	0,5 %	2	14
Midtbanen	0,5 %	3	10
Midtbanen MSA-plate	0,5 %	4	5

C.4 Gjennomsnittsverdi og standardavvik av replikatene før rengjøring

Tabell C.10: Gjennomsnittsverdi og standardavvik av replikatene før rengjøring av Flatåshallen

Område	Parallell	Gjennomsnittsverdi	Standardavvik
8M (Før rengjøring)	1	50	3
8M (Før rengjøring)	2	33,7	4,7
8M (Før rengjøring)	3	28,3	4,7
Hjørnespark-flagget (Før rengjøring)	1	46,7	6,1
Hjørnespark-flagget (Før rengjøring)	2	12,7	2,5
Hjørnespark-flagget (Før rengjøring)	3	5	1
Midtbanen (Før rengjøring)	1	13,3	4,9
Midtbanen (Før rengjøring)	2	8	1,7
Midtbanen (Før rengjøring)	3	8	2,6

C.5 Gjennomsnittsverdi og standardavvik av replikatene etter rengjøring med ventetid på 30 minutter

Tabell C.11: Gjennomsnittsverdi og standardavvik av replikatene etter rengjøring av Flatåshallen med ventetid på 30 minutter

Område	Parallell	Gjennomsnittsverdi	Standardavvik
8M (0,25 %)	1	50	3
8M (0,25 %)	2	33,7	4,7
8M (0,25 %)	3	28,3	4,7
Hjørnespark-flagget (0,25 %)	1	46,7	6,1
Hjørnespark-flagget (0,25 %)	2	12,7	2,5
Hjørnespark-flagget (0,25 %)	3	5	1
Midtbanen (0,25 %)	1	13,3	4,9
Midtbanen (0,25 %)	2	8	1,7
Midtbanen (0,25 %)	3	8	2,6
8M (0,5 %)	1	6,7	1,5
8M (0,5 %)	2	6,7	2,9
8M (0,5 %)	3	50,7	27,6
Hjørnespark-flagget (0,5 %)	1	21	3,6
Hjørnespark-flagget (0,5 %)	2	14,3	4,0
Hjørnespark-flagget (0,5 %)	3	10,7	0,6
Midtbanen (0,5 %)	1	4,3	2,3
Midtbanen (0,5 %)	2	8,3	3,5
Midtbanen (0,5 %)	3	2,3	1,5

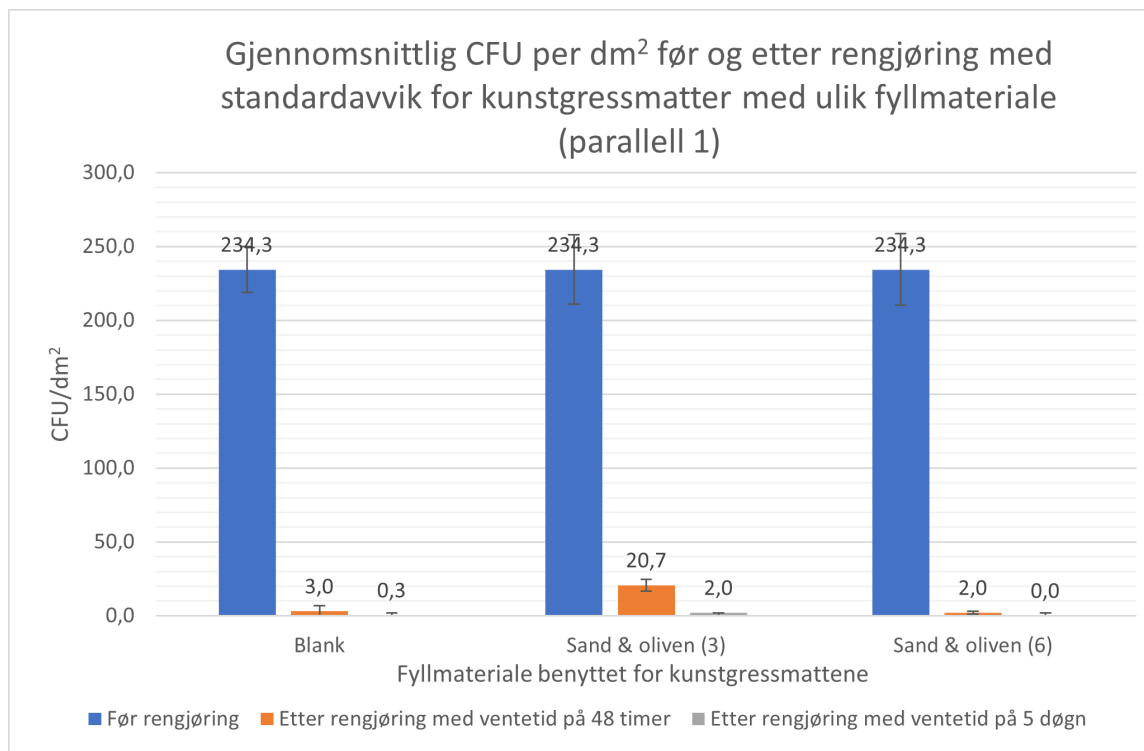
C.6 Gjennomsnittsverdi og standardavvik av replikatene etter rengjøring med ventetid på 24 timer

Tabell C.12: Gjennomsnittsverdi og standardavvik av replikatene etter rengjøring av Flatåshallen med ventetid på 24 timer

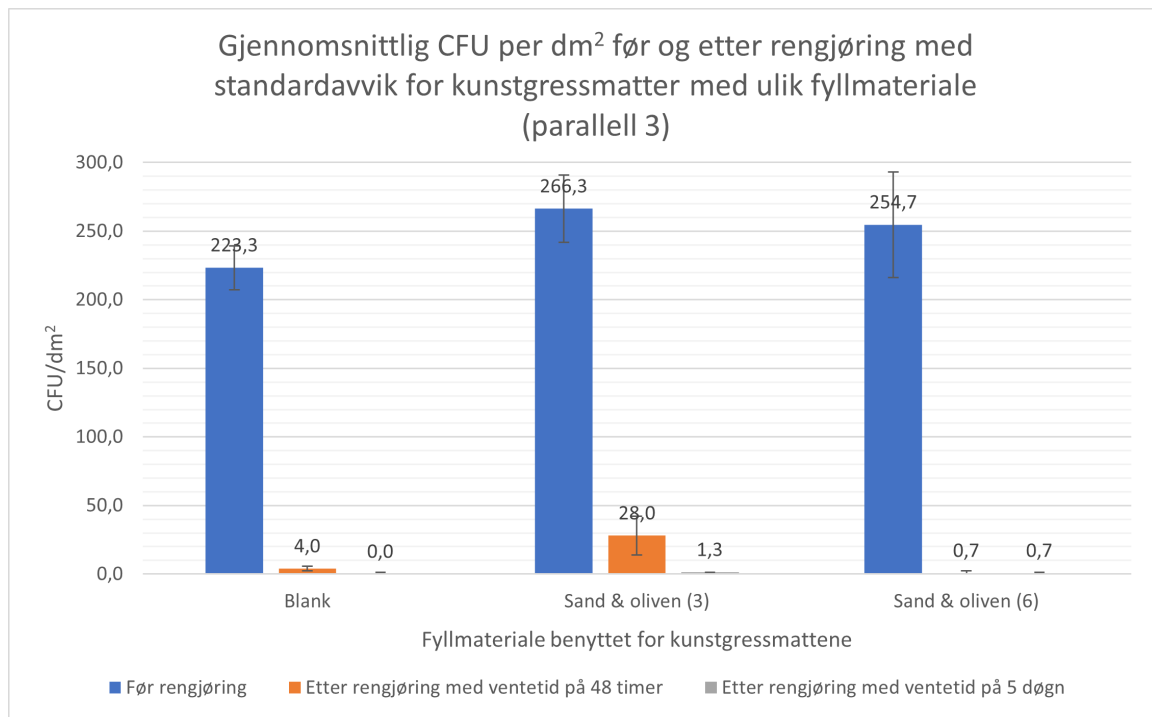
Område	Parallell	Gjennomsnittsverdi	Standardavvik
8M (0,25 %)	1	9,7	2,1
8M (0,25 %)	2	4	1,7
8M (0,25 %)	3	6,7	1,5
Hjørnespark-flagget (0,25 %)	1	12,3	2,1
Hjørnespark-flagget (0,25 %)	2	11,7	2,1
Hjørnespark-flagget (0,25 %)	3	5,3	2,1
Midtbanen (0,25 %)	1	33	4,6
Midtbanen (0,25 %)	2	62,7	9,3
Midtbanen (0,25 %)	3	38,7	8,6
8M (0,5 %)	1	2,3	1,5
8M (0,5 %)	2	5,7	3,1
8M (0,5 %)	3	5,7	2,1
Hjørnespark-flagget (0,5 %)	1	10,3	1,5
Hjørnespark-flagget (0,5 %)	2	2,7	0,6
Hjørnespark-flagget (0,5 %)	3	5,7	3,1
Midtbanen (0,5 %)	1	4,3	0,6
Midtbanen (0,5 %)	2	12,3	1,5
Midtbanen (0,5 %)	3	12	2

D Kontrollert laboratorieeksperiment - Tabeller for antall kolonier etter rengjøring

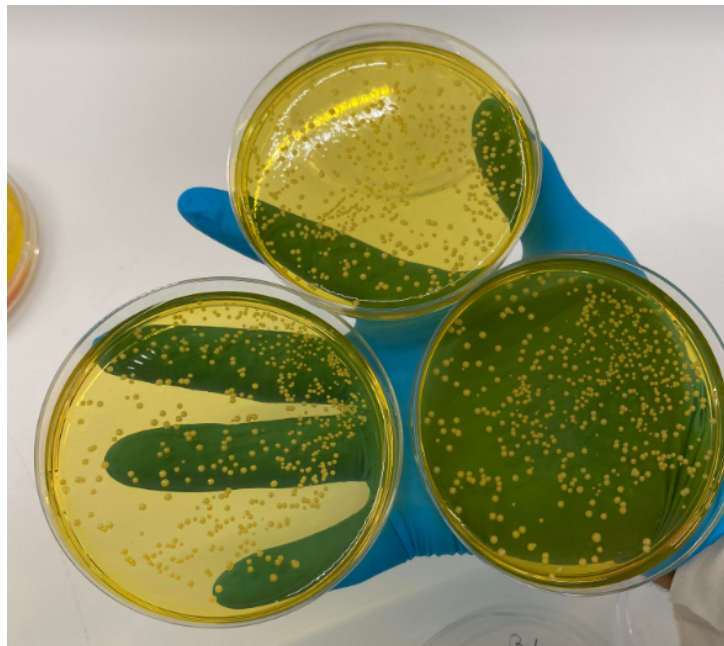
D.1 Kunstgressmatter eksponert for *S.aureus* - Resultater før- og etter Nüescosept PRO, med ventetid på 48 timer og fem dager



Figur D.1: Stolpediagram av gjennomsnittlig CFU/dm² fra kunstgressmattene med ulik fyllmateriale etter 48 timer.



Figur D.2: Stolpediagram av gjennomsnittlig CFU/dm² fra kunstgressmattene med ulik fyllmateriale etter 5 døgn.



Figur D.3: Et representativt bilde av MSA-platen før overføring av rengjøringsmiddelet på den blanke kunstgressmatten.

D.2 CFU/dm² før rengjøring

Tabell D.1: Oversikt over CFU/dm² fra første parallell av kunstgressmattene med ulike fyll.

Fyllmateriale	Replikat	Antall trykk på sprayflasken	Antall kolonier
Blank	1	3	234
Blank	2	3	250
Blank	3	3	219
Sand & oliven	1	3	259
Sand & oliven	2	3	212
Sand & oliven	3	3	232
Sand & oliven	1	6	212
Sand & oliven	2	6	260
Sand & oliven	3	6	231

Tabell D.2: Oversikt over CFU/dm² fra andre parallell av kunstgressmattene med ulike fyll.

Fyllmateriale	Replikat	Antall trykk på sprayflasken	Antall kolonier
Blank	1	3	246
Blank	2	3	231
Blank	3	3	214
Sand & oliven	1	3	231
Sand & oliven	2	3	276
Sand & oliven	3	3	236
Sand & oliven	1	6	279
Sand & oliven	2	6	206
Sand & oliven	3	6	263

Tabell D.3: Oversikt over CFU/dm² fra tredje parallell av kunstgressmattene med ulike fyll.

Fyllmateriale	Replikat	Antall trykk på sprayflasken	Antall kolonier
Blank	1	3	210
Blank	2	3	239
Blank	3	3	221
Sand & oliven	1	3	287
Sand & oliven	2	3	267
Sand & oliven	3	3	245
Sand & oliven	1	6	274
Sand & oliven	2	6	239
Sand & oliven	3	6	251

D.3 CFU/dm² etter rengjøring med ventetid på 48 timer

Tabell D.4: Oversikt over CFU/dm² fra første parallell av kunstgressmattene med ulike fyll, 48 timer etter rengjøring.

Fyllmateriale	Replikat	Antall trykk på sprayflasken	Antall kolonier
Blank	1	3	0
Blank	2	3	7
Blank	3	3	2
Sand & oliven	1	3	20
Sand & oliven	2	3	17
Sand & oliven	3	3	25
Sand & oliven	1	6	2
Sand & oliven	2	6	3
Sand & oliven	3	6	1

Tabell D.5: Oversikt over CFU/dm² fra andre parallell av kunstgressmattene med ulike fyll, 48 timer etter rengjøring.

Fyllmateriale	Replikat	Antall trykk på sprayflasken	Antall kolonier
Blank	1	3	2
Blank	2	3	3
Blank	3	3	5
Sand & oliven	1	3	12
Sand & oliven	2	3	38
Sand & oliven	3	3	16
Sand & oliven	1	6	0
Sand & oliven	2	6	1
Sand & oliven	3	6	3

Tabell D.6: Oversikt over CFU/dm² fra tredje parallell av kunstgressmattene med ulike fyll, 48 timer etter rengjøring.

Fyllmateriale	Replikat	Antall trykk på sprayflasken	Antall kolonier
Blank	1	3	5
Blank	2	3	7
Blank	3	3	0
Sand & oliven	1	3	22
Sand & oliven	2	3	35
Sand & oliven	3	3	27
Sand & oliven	1	6	1
Sand & oliven	2	6	1
Sand & oliven	3	6	0

D.4 CFU/dm² etter rengjøring med ventetid på fem døgn

Tabell D.7: Oversikt over CFU/dm² fra første parallell av kunstgressmattene med ulike fyll, fem døgn etter rengjøring.

Fyllmateriale	Replikat	Antall trykk på sprayflasken	Antall kolonier
Blank	1	3	0
Blank	2	3	0
Blank	3	3	1
Sand & oliven	1	3	3
Sand & oliven	2	3	0
Sand & oliven	3	3	3
Sand & oliven	1	6	0
Sand & oliven	2	6	0
Sand & oliven	3	6	0

Tabell D.8: Oversikt over CFU/dm² fra andre parallell av kunstgressmattene med ulike fyll, fem døgn etter rengjøring.

Fyllmateriale	Replikat	Antall trykk på sprayflasken	Antall kolonier
Blank	1	3	0
Blank	2	3	0
Blank	3	3	0
Sand & oliven	1	3	2
Sand & oliven	2	3	1
Sand & oliven	3	3	0
Sand & oliven	1	6	1
Sand & oliven	2	6	0
Sand & oliven	3	6	0

Tabell D.9: Oversikt over CFU/dm² fra tredje parallell av kunstgressmattene med ulike fyll, fem døgn etter rengjøring.

Fyllmateriale	Replikat	Antall trykk på sprayflasken	Antall kolonier
Blank	1	3	0
Blank	2	3	0
Blank	3	3	0
Sand & oliven	1	3	3
Sand & oliven	2	3	0
Sand & oliven	3	3	1
Sand & oliven	1	6	0
Sand & oliven	2	6	0
Sand & oliven	3	6	2

D.5 Gjennomsnittsverdi og standardavvik av replikatene før rengjøring

Tabell D.10: Gjennomsnittsverdi og standardavvik av replikatene før rengjøring av kunstgressmattene

Område	Parallell	Gjennomsnittsverdi	Standardavvik
Blank	1	234,3	15,5
Blank	2	230,3	16,0
Blank	3	223,3	14,6
Sand & oliven (3)	1	234,4	23,6
Sand & oliven (3)	2	247,7	24,7
Sand & oliven (3)	3	266,3	21,0
Sand & oliven (6)	1	234,3	24,2
Sand & oliven (6)	2	249,3	38,4
Sand & oliven (6)	3	254,7	17,8

D.6 Gjennomsnittsverdi og standardavvik av replikatene 48 timer etter rengjøring

Tabell D.11: Gjennomsnittsverdi og standardavvik av replikatene 48 timer etter rengjøring av kunstgressmattene

Område	Parallell	Gjennomsnittsverdi	Standardavvik
Blank	1	3,0	3,6
Blank	2	3,3	1,5
Blank	3	4,0	3,6
Sand & oliven (3)	1	20,7	4,0
Sand & oliven (3)	2	22,0	14,0
Sand & oliven (3)	3	28,0	6,6
Sand & oliven (6)	1	2,0	1,0
Sand & oliven (6)	2	1,3	1,5
Sand & oliven (6)	3	0,7	0,6

D.7 Gjennomsnittsverdi og standardavvik av replikatene fem dager etter rengjøring

Tabell D.12: Gjennomsnittsverdi og standardavvik av replikatene fem dager timer etter rengjøring av kunstgressmattene

Område	Parallell	Gjennomsnittsverdi	Standardavvik
Blank	1	0,3	0,6
Blank	2	0,0	0,0
Blank	3	0,0	0,0
Sand & oliven (3)	1	2,0	1,7
Sand & oliven (3)	2	1,0	1,0
Sand & oliven (3)	3	1,3	1,5
Sand & oliven (6)	1	0,0	0,0
Sand & oliven (6)	2	0,3	0,6
Sand & oliven (6)	3	0,7	1,2