

EN INFILL BOLIG

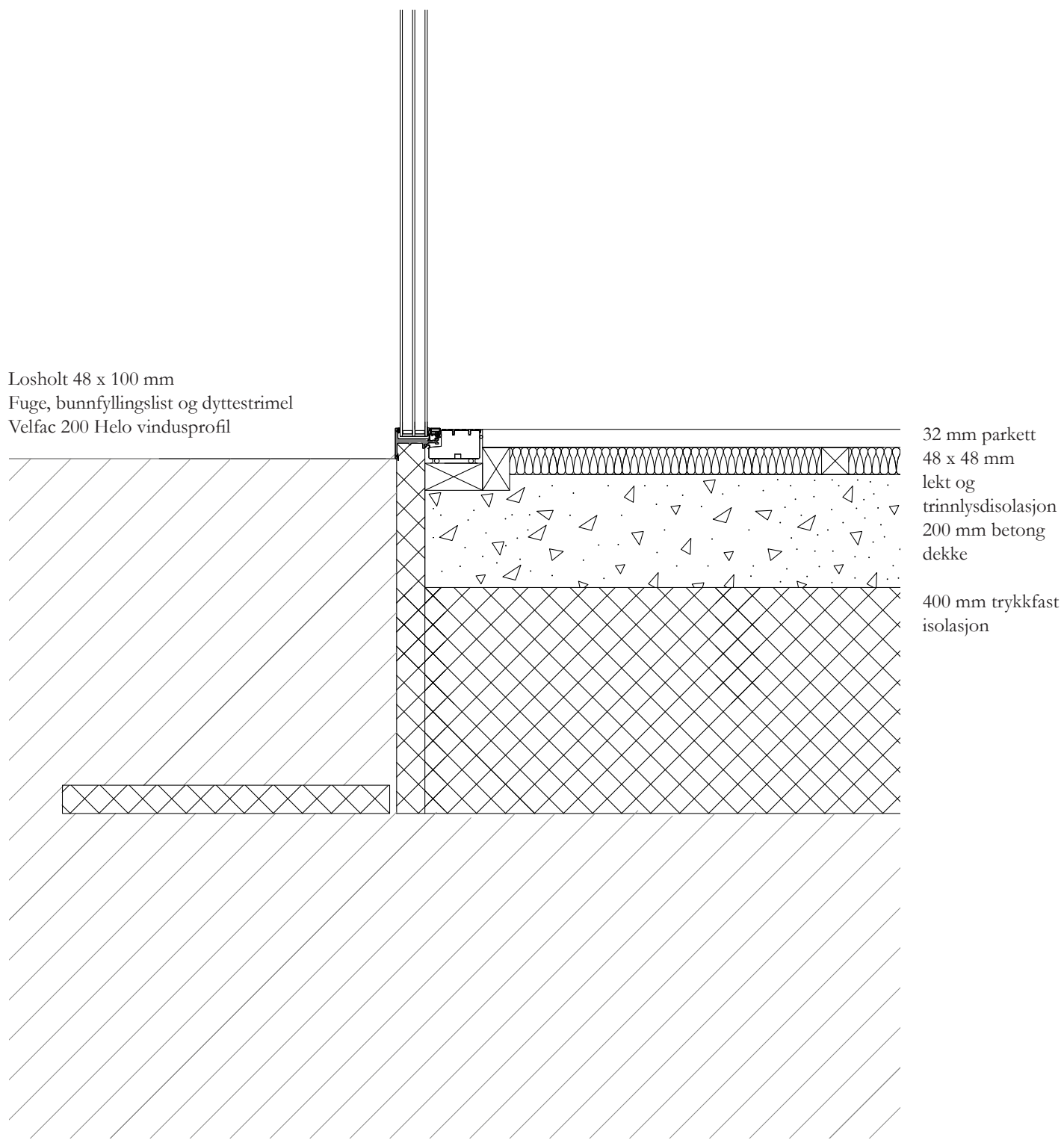
Diplom NTNU 2014
Detaljer

vår 2014,

et diplomprosjekt av Kjersti Lindheim

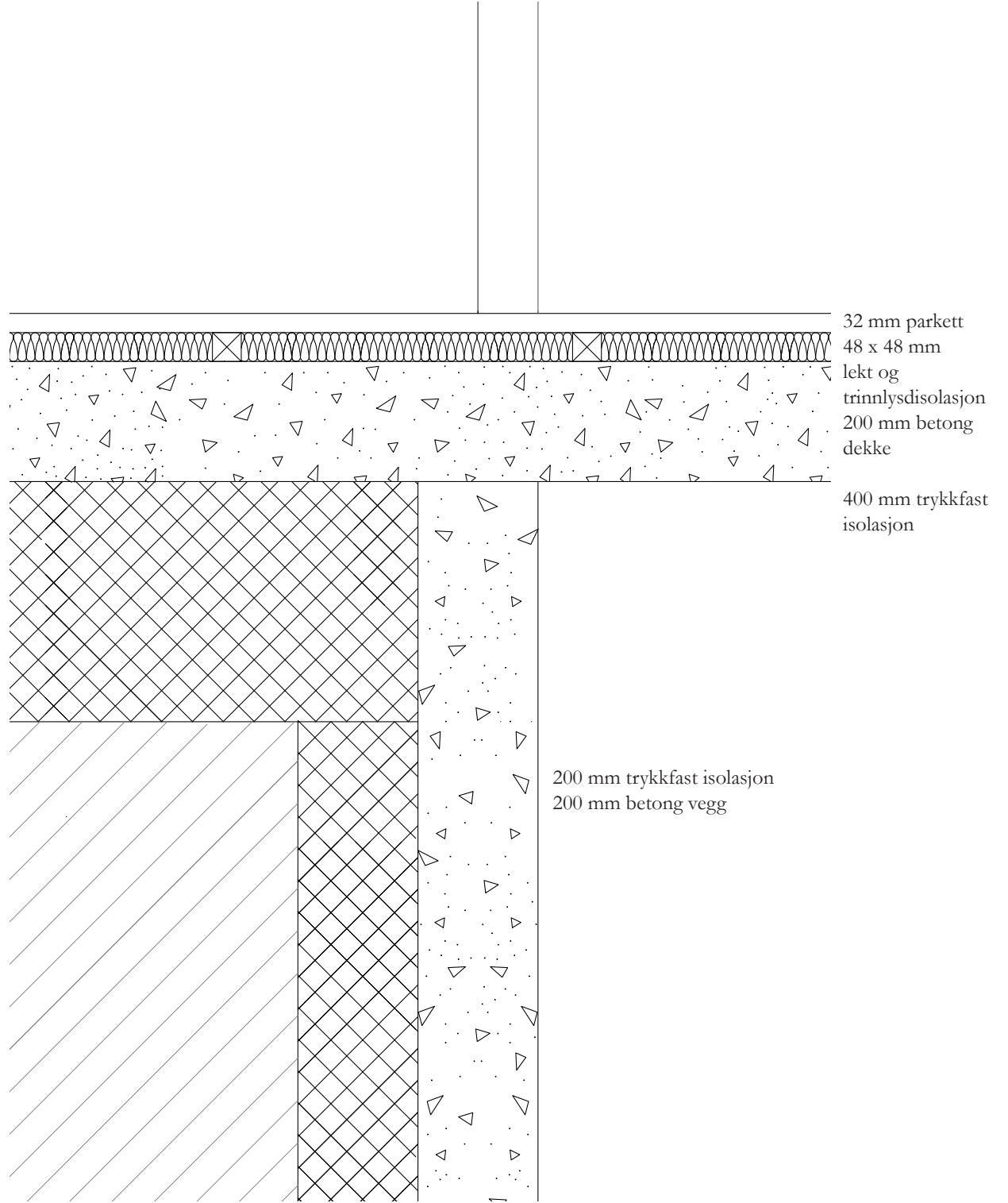
veileder Torbjørn Tryti



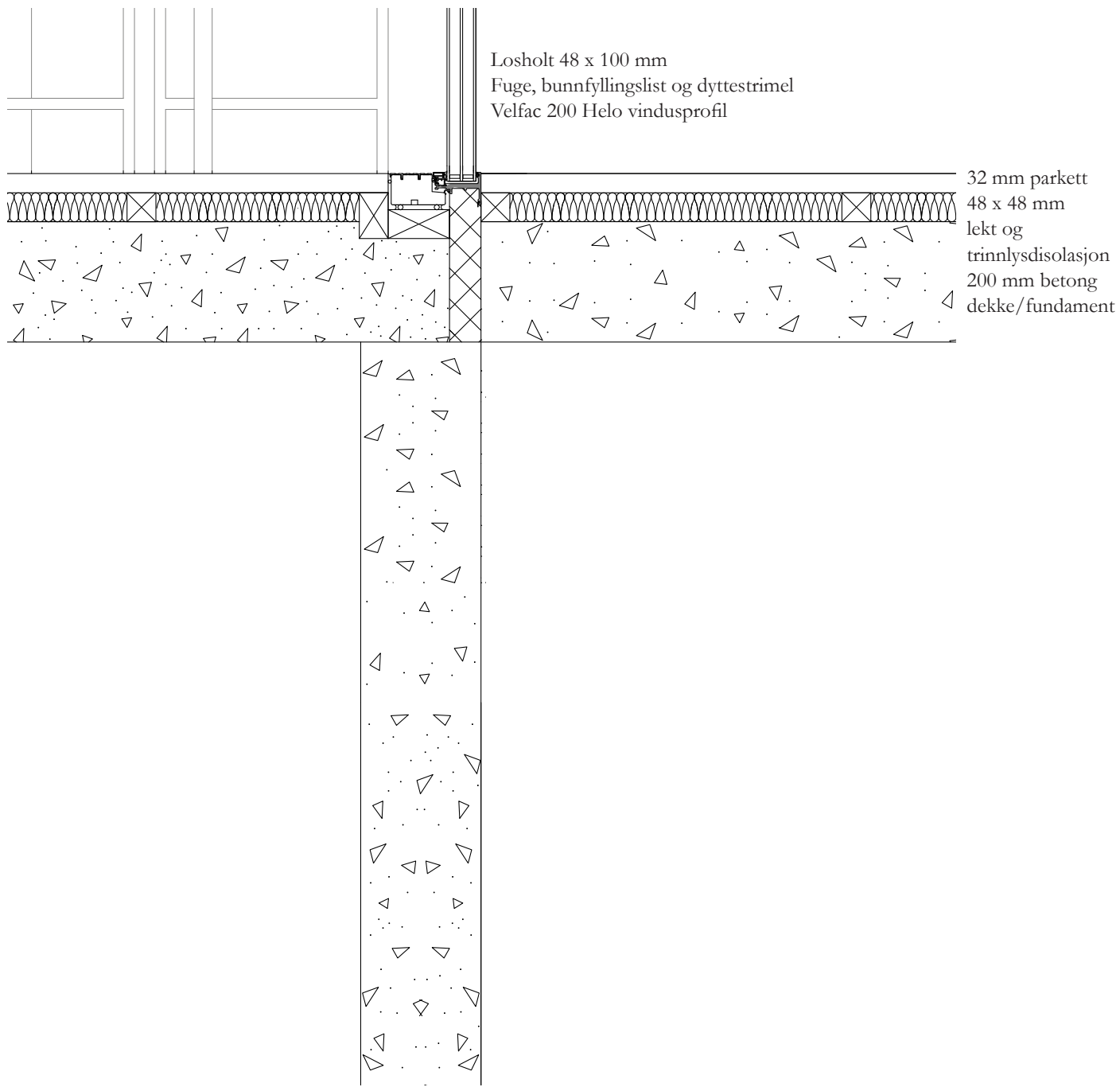


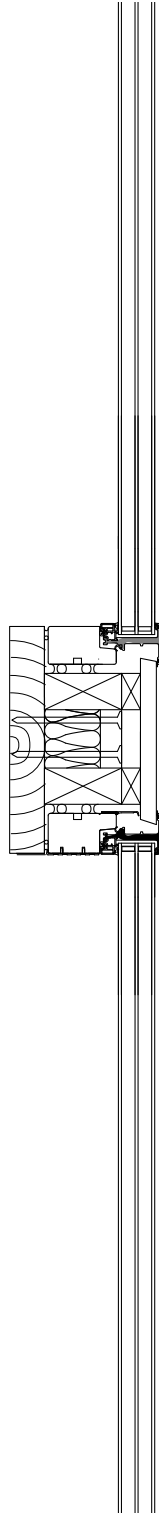
Losholt 48 x 100 mm
Fuge, bunnfyllingslist og dyttestrimel
Velfac 200 Helo vindusprofil

32 mm parkett
48 x 48 mm
lekt og
trinnlydisolasjon
200 mm betong
dekke
400 mm trykkfast
isolasjon



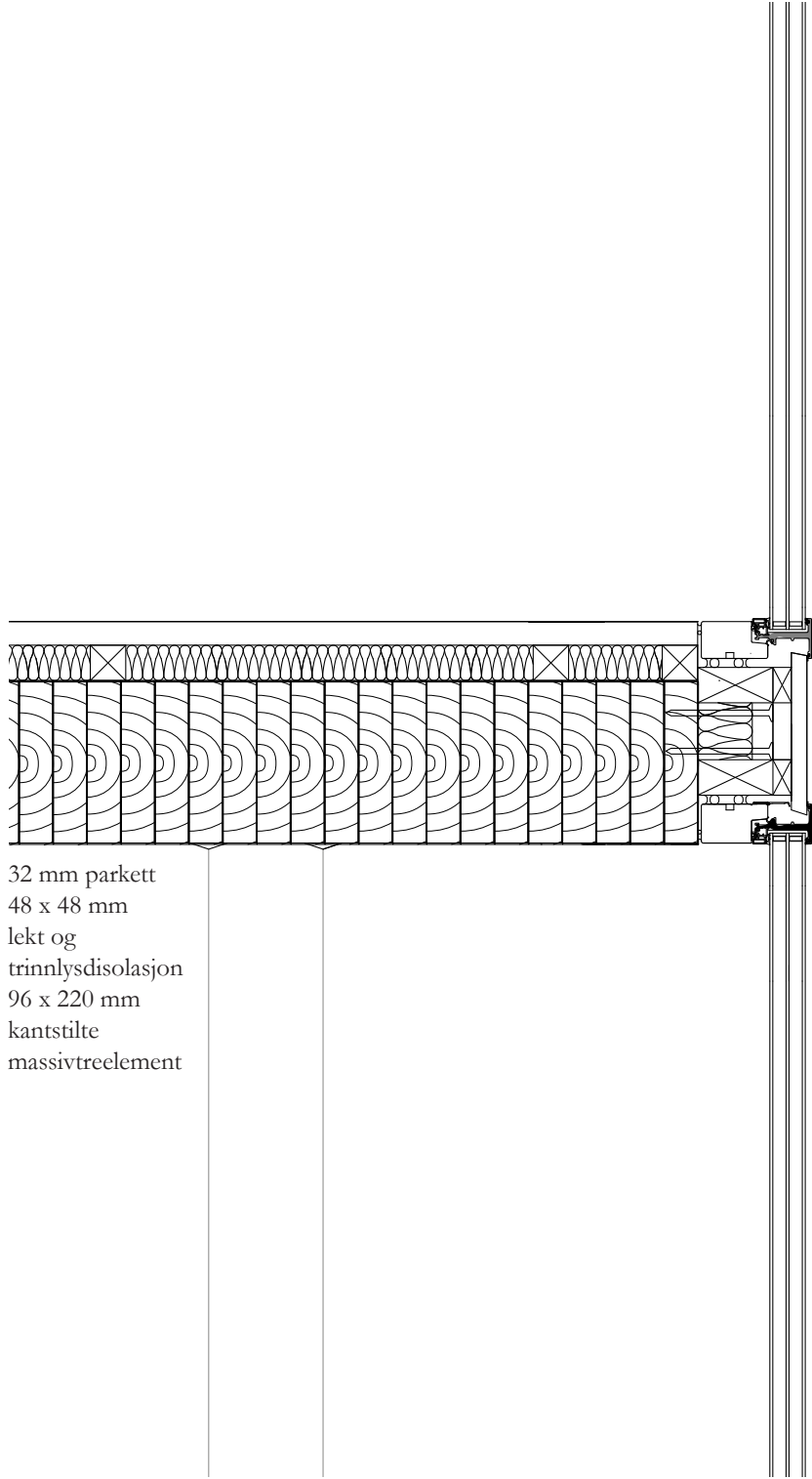
detalj2 1:10 | møte mellom gulv og kjellervegg





21 mm stående kledning i Osp
25 mm lekt for feste av kledning
28 mm klemlist
75 mm Isolasjon
Tyvek vindtett (vindsperre og fuktsperre)
96 x 300 mm kantstilt massivtre element

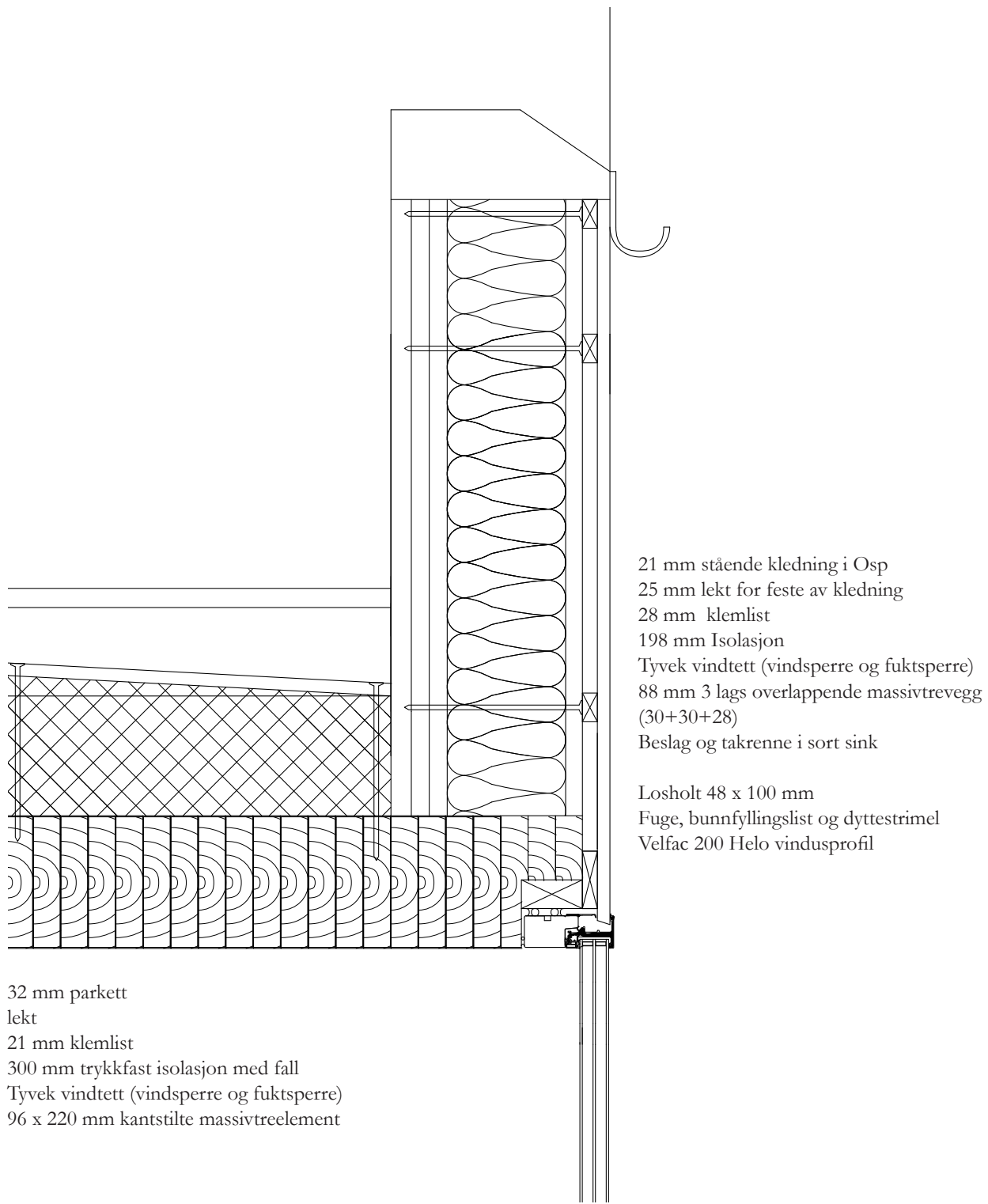
Losholt 48 x 100 mm
Fuge, bunnfyllingslist og dyttestrimel
Velfac 200 Helo vindusprofil



32 mm parkett
48 x 48 mm
lekt og
trinnlydisolasjon
96 x 220 mm
kantstilt
massivtrelement

21 mm stående kledning i Osp
25 mm lekt for feste av kledning
28 mm klemlist
75 mm Isolasjon
Tyvek vindtett (vindsperre og fuktsperre)
96 x 300 mm kantstilt massivtre element

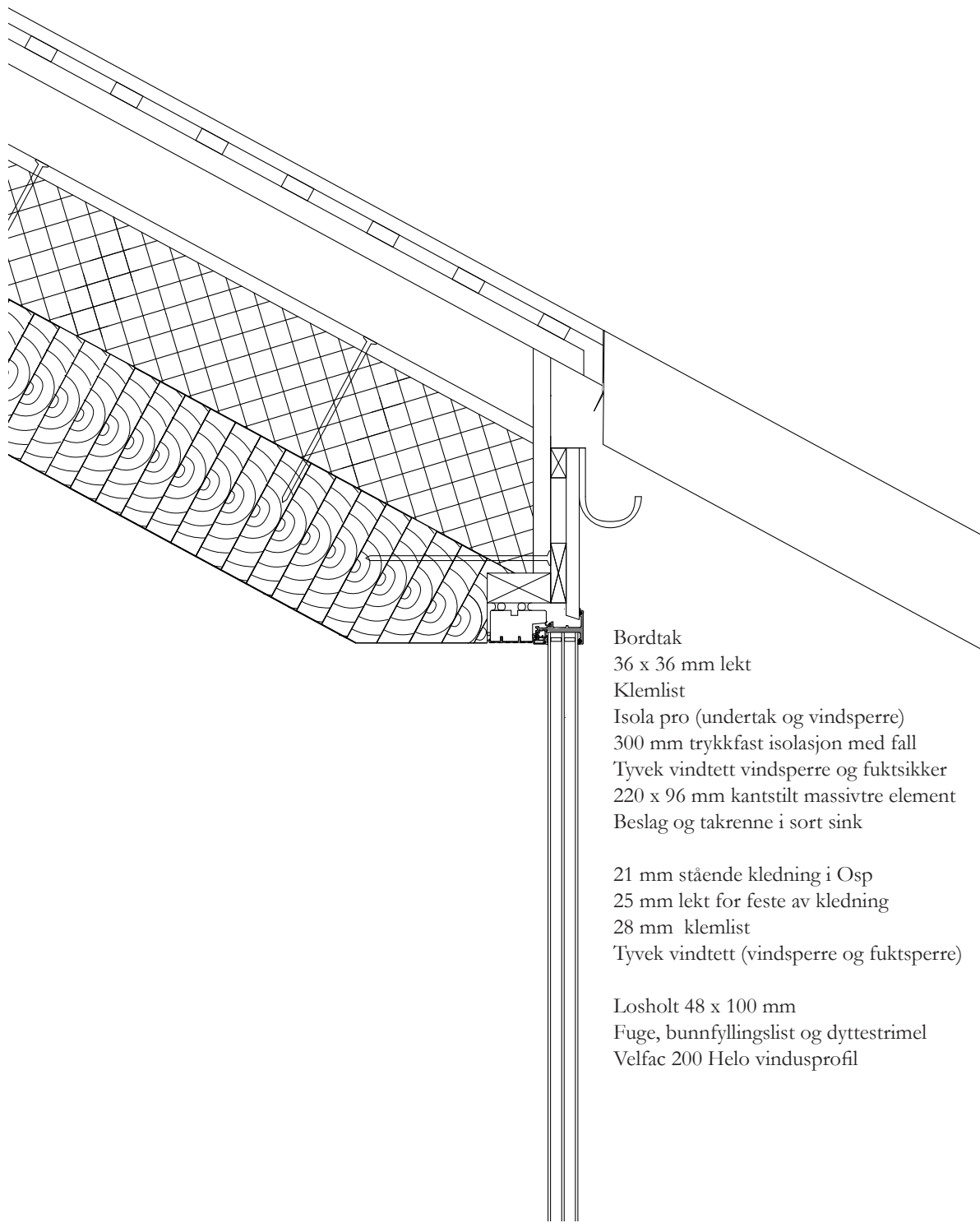
Losholt 48 x 100 mm
Fuge, bunnfyllingslist og dyttestrime
Velfac 200 Helo vindusprofil



32 mm parkett
 lekt
 21 mm klemlist
 300 mm trykktett isolasjon med fall
 Tyvek vindtett (vindsperre og fuktsperre)
 96 x 220 mm kantstilte massivtreelement

21 mm stående kledning i Osp
 25 mm lekt for feste av kledning
 28 mm klemlist
 198 mm Isolasjon
 Tyvek vindtett (vindsperre og fuktsperre)
 88 mm 3 lags overlappende massivtrevegg
 (30+30+28)
 Beslag og takrenne i sort sink
 Losholt 48 x 100 mm
 Fuge, bunnfyllingslist og dyttestrimmel
 Velfac 200 Helo vindusprofil

detalj 1:10 | møte mellom vindu og terrasse over varmt innrom

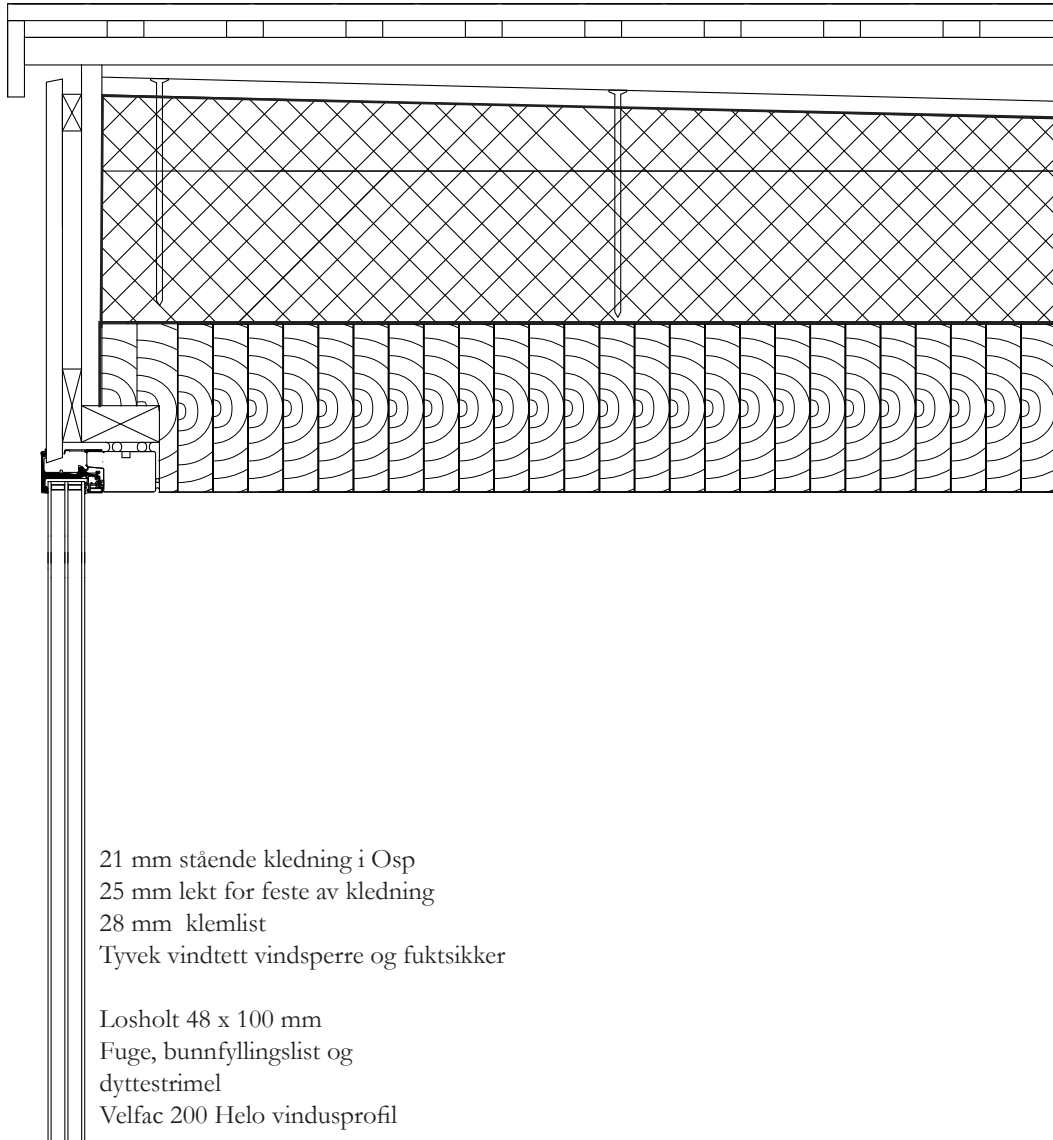


- Bordtak
- 36 x 36 mm lekt
- Klemlist
- Isola pro (undertak og vindsperre)
- 300 mm trykkfast isolasjon med fall
- Tyvek vindtett vindsperre og fuktsikker
- 220 x 96 mm kantstilt massivtre element
- Beslag og takrenne i sort sink

- 21 mm stående kledning i Osp
- 25 mm lekt for feste av kledning
- 28 mm klemlist
- Tyvek vindtett (vindsperre og fuktsperre)

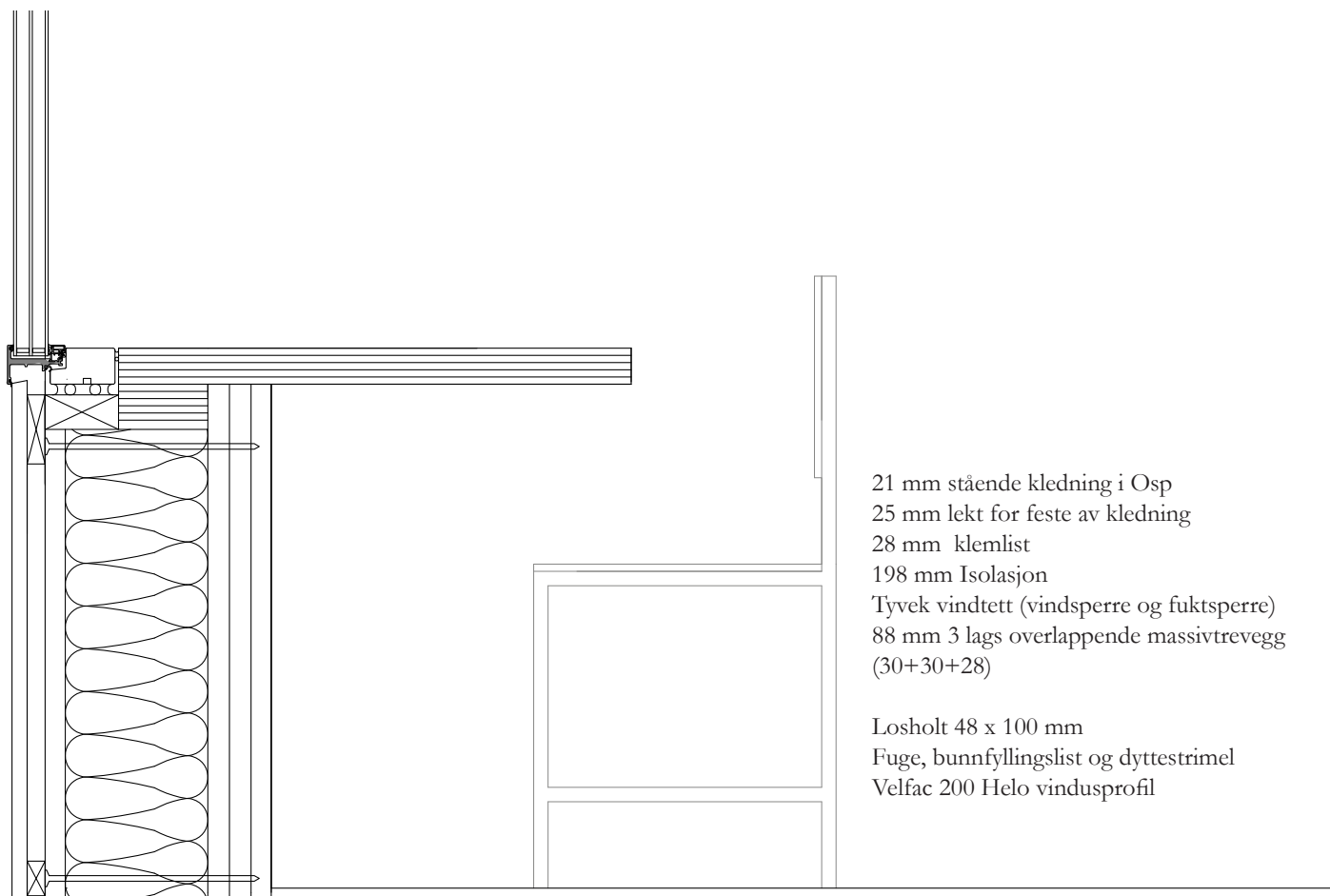
- Losholt 48 x 100 mm
- Fuge, bunnfyllingslist og dyttestrimel
- Velfac 200 Helo vindusprofil

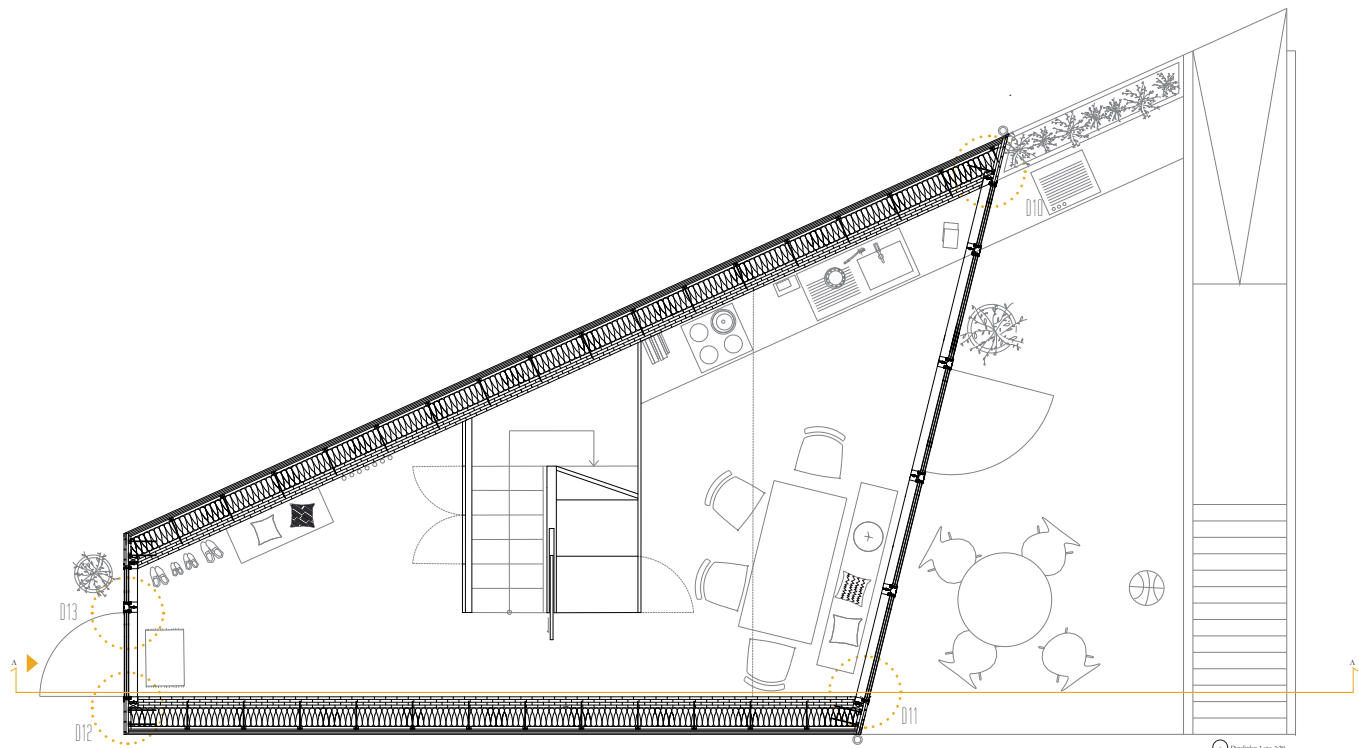
Bordtak
36 x 36 mm lekt
Klemlist
Isola pro (undertak og vindsperre)
300 mm trykkfast isolasjon med fall
Tyvek vindtett vindsperre og fuktsikker
220 x 96 mm kantstilt massivtre element



21 mm stående kledning i Osp
25 mm lekt for feste av kledning
28 mm klemlist
Tyvek vindtett vindsperre og fuktsikker

Losholt 48 x 100 mm
Fuge, bunnfyllingslist og
dyttestrimel
Velfac 200 Helo vindusprofil

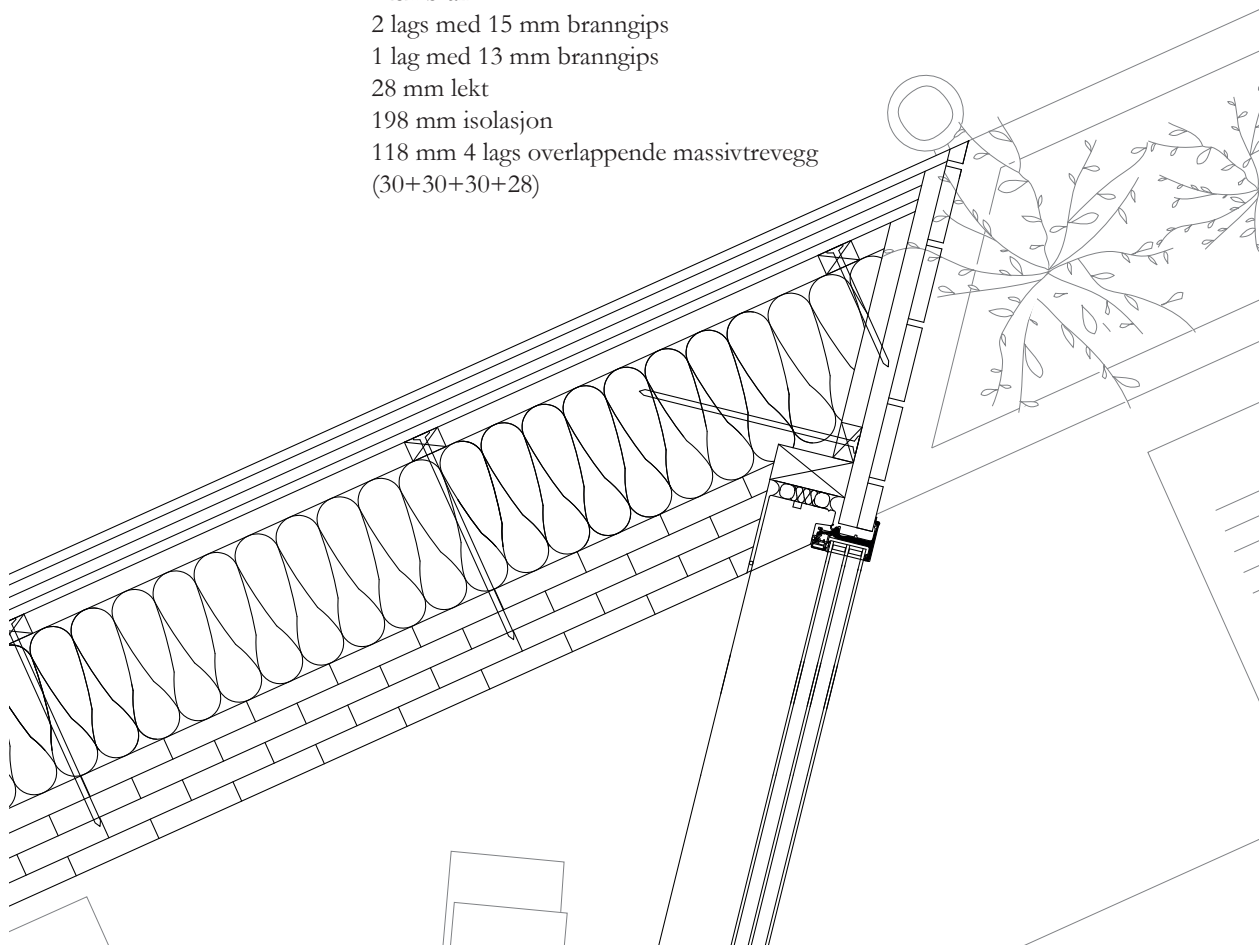


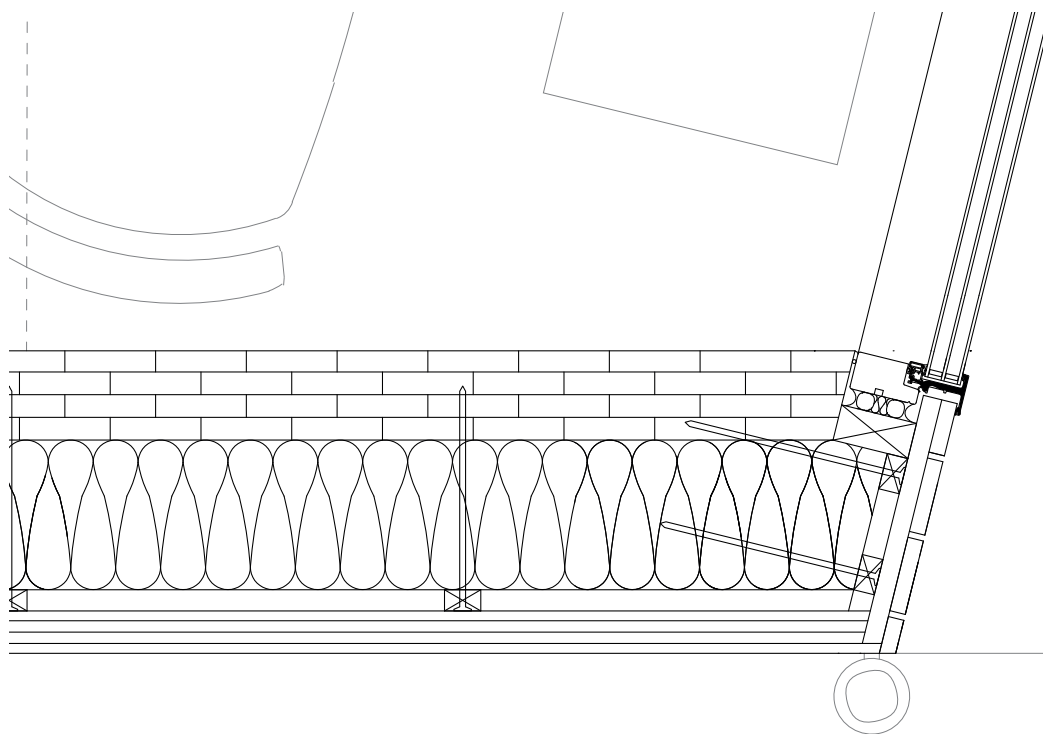


21 mm stående kledning i Osp
25 mm lekt for feste av kledning
28 mm klemlist
198 mm Isolasjon
Tyvek vindtett (vindsperre og fuktsperre)

Losholt 48 x 100 mm
Fuge, bunnfyllingslist og dyttestrimel
Velfac 200 Helo vindusprofil

13mm fibersementplate
Membran
2 lags med 15 mm branngips
1 lag med 13 mm branngips
28 mm lekt
198 mm isolasjon
118 mm 4 lags overlappende massivtrevegg
(30+30+30+28)





21 mm stående kledning i Osp
25 mm lekt for feste av kledning
28 mm klemlist
198 mm Isolasjon
Tyvek vindtett (vindsperre og fuktsperre)

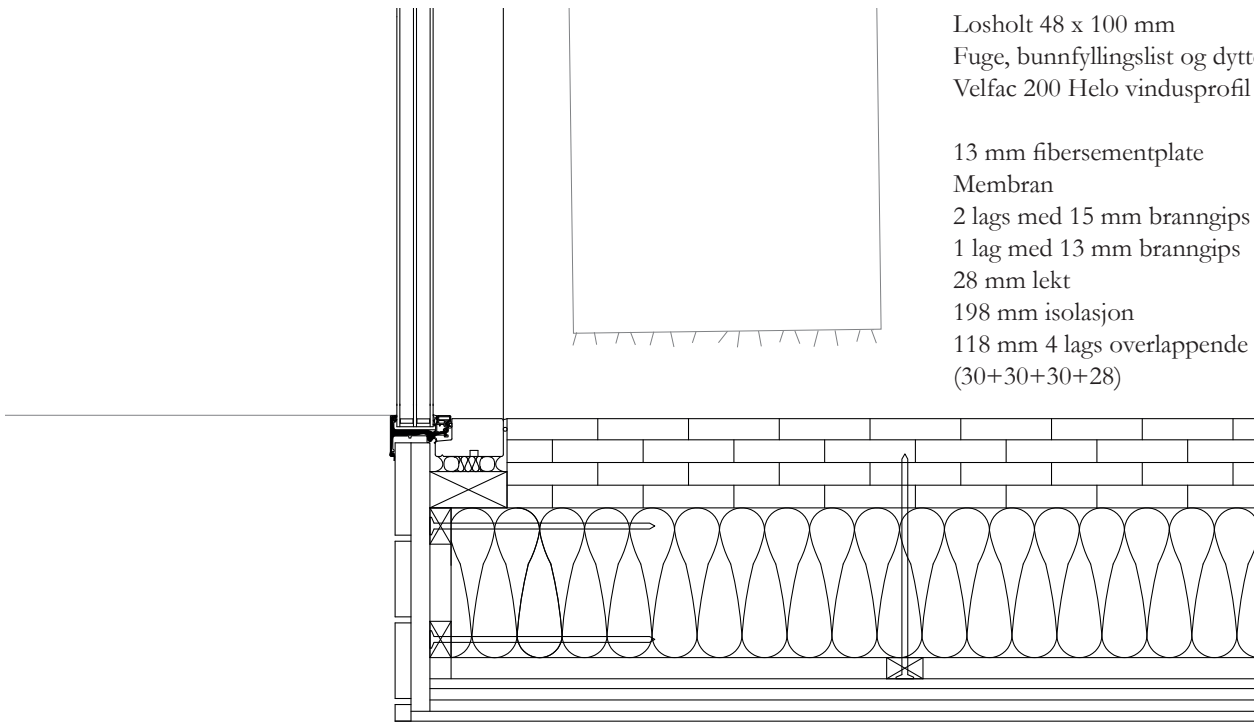
Losholt 48 x 100 mm
Fuge, bunnfyllingslist og dyttestrimel
Velfac 200 Helo vindusprofil

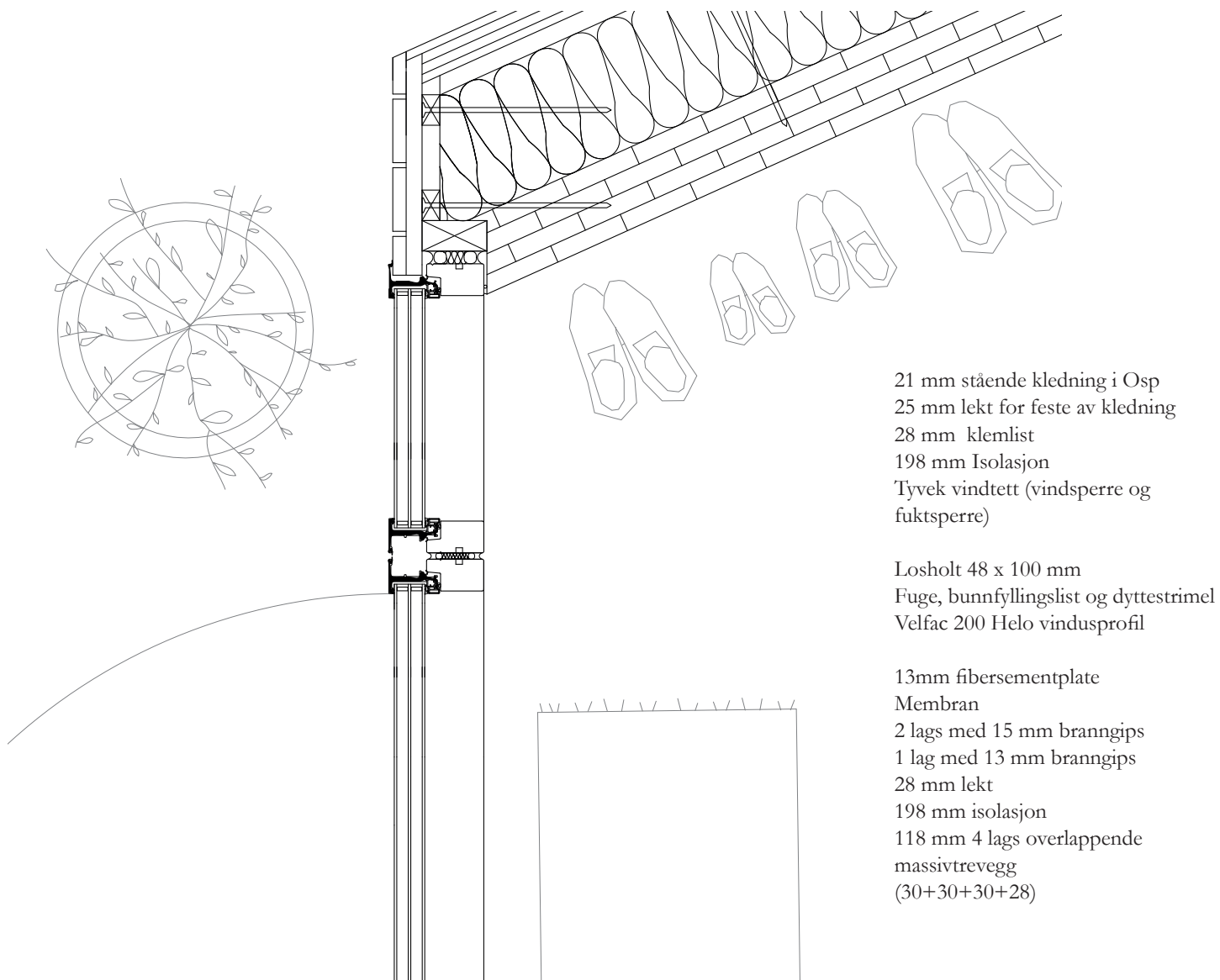
13 mm fibersementplate
Membran
2 lags med 15 mm branngips
1 lag med 13 mm branngips
28 mm lekt
198 mm isolasjon
118 mm 4 lags overlappende massivtrevegg (30+30+30+28)

21 mm stående kledning i Osp
25 mm lekt for feste av kledning
28 mm klemlist
198 mm Isolasjon
Tyvek vindtett (vindsperre og fuktsperre)

Losholt 48 x 100 mm
Fuge, bunnfyllingslist og dyttestrimel
Velfac 200 Helo vindusprofil

13 mm fibersementplate
Membran
2 lags med 15 mm branngips
1 lag med 13 mm branngips
28 mm lekt
198 mm isolasjon
118 mm 4 lags overlappende massivtrevegg
(30+30+30+28)





21 mm stående kledning i Osp
 25 mm lekt for feste av kledning
 28 mm klemlist
 198 mm Isolasjon
 Tyvek vindtett (vindsperre og
 fuktsperre)

Losholt 48 x 100 mm
 Fuge, bunnfyllingslist og dyttestrimel
 Velfac 200 Helo vindusprofil

13mm fibersementplate
 Membran
 2 lags med 15 mm branngips
 1 lag med 13 mm branngips
 28 mm lekt
 198 mm isolasjon
 118 mm 4 lags overlappende
 massivtrevegg
 (30+30+30+28)