

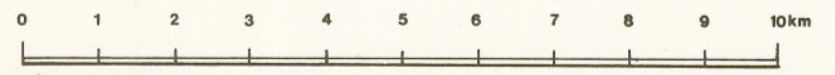
VEGETASJONSKART KOBBELV- OG HELLEMO-OMRÅDET NORDLAND 1:100 000

Utarbeidd av
Egil Ingvar Aune og Odd Kjærem.
Universitetet i Trondheim,
Det Kgl. Norske Videnskabers Selskab, Museet,
Botanisk avdeling, Trondheim 1980.

Feltarbeidet utført av:
Egil Ingvar Aune
Aune Eivabakk
Agnar Hansen
Odd Kjærem

Teknisk framstilling:
DKNVS - Museet
Fjellanger Videreø A/S
Trykk: HELLA & VORP A/S

Oppdragsgiver:
Direktoratet for Statskraftverka.



Målestokk 1:100000
Ekvidistanse 30 m
Kartgrunnlag: Gradteigakarta 1:100000
L11 Nordfold, L12 Sørfold
M11 Hellemobotn og M12 Linnajavre, med løyve frå NGO

DEFINISJONAR (Definitions)

Vegetasjonstypar som dekkjer meir enn ca. 200 daa. er utfigurerte og gjevne signatur (Bokstavar eller bokstav + tal).
Mosaikk mellom to typar (f.d. Na og P6) er framstilt slik:
Na - P6 = Na dekkjer 50-60% av figuren, i middei 70%
P6 dekkjer 20-40% av figuren, i middei 30%
Na/P6 = Na dekkjer 50-60% av figuren, i middei 55%
P6 dekkjer 40-50% av figuren, i middei 45%.

FARGAR (Colour code)

Dei tre vegetasjonsseriene heil, eng og myr har fått kvar sin farge. Mørkare fargetone viser rikare type.
For each colour, the darker the shade used, the higher the trophic grade of the community.

- HEISERIEIEN (Heath series). Vegetasjonstypar der feltstjiktet har mest lynchokstrar og få grasvokstrar eller urter. Mosestjiktet er vanlegvis godt utvikla med nøytsame mosar. Reinlavtar kan finnast. Dei fleste typene har podsoljordsmann med råhumus.
- ENGSERIEIEN (Grassland series). Vegetasjonstypar der feltstjiktet har mest grasvokstrar og urter, gjerne saftige, breilada artar. Mosestjiktet kan vera tett, men er ofte glissent i dei frodigaste typene. Brunjord med mold er det vanlege.
- MYRSERIEIEN (Mire series). Myr finst på våte stader der døde planterestlar ikkje blir heilt nedbrøtne, men hopar seg opp som torv. Både lynchokstrar på tuvene, grasvokstrar og urter kan finnast. Torvmosar er vanlege.
- KULTURMARK (Cultivated land).

VEGETASJONSTYPANE (Vegetation types)

Sumpvegetasjon (Swamp vegetation)

- C1. HØGSTORRSUMP (Sedge swamp). Sumpvegetasjon med høge grasvokstrar langs vassdrag. Låg-måteleg primærproduksjon. Sommarbeite for rein.

Myrvegetasjon (Mire vegetation)

- Ea. FATTIGMYR (poor and intermediate bogs and fens). Jordvassmyrar med låg-måteleg næringsstilgang. Sink areal med nedbrøtne myr er også med i denne typen. Nøysame artar dominerer og svært få eller ingen innslag av meir kravfulle artar. Låg-måteleg primærproduksjon. Fastmatteutformingar kan ha verdi som beite, særleg for storfe.

Skogvegetasjon (Forest vegetation)

- F2. HEIFURUSKOG (Oligotrophic - mesotrophic pine forest). Glissen - middels tett furuskog. Oftast på næringsfattig, gjerne grunnrentil jord, og med nøytsame lynchokstrar, husmoser og noko lav. På djupare jord med betre næringsstilgang kan blåbær og/eller småbregnar dominere. Tynt - middels snødekkje. Furu-skogar med tynt snødekkje kan vera vinterbeite for rein.
- G2. HEIGRANSKOG (Mesotrophic spruce plantations). Granplantingar med dominans av blåbær og/eller småbregnar i feltstjiktet.
- K2. HEIBJØRKESKOG (Oligotrophic - mesotrophic birch forest). Glissen - tett bjærkeskog med dominans av nøytsame lynchokstrar, småbregnar eller gras. Tynt - middels snødekkje. Til dels bra bermarksbeite.
- K6. ENGBJØRKESKOG (Eutrophic birch forest). Bjærkeskog med dominans av urter, grasvokstrar eller store bregnar. Høg produksjon. Høg potensiel beiteverdi. Tjukt snødekkje.

Fjellvegetasjon (Mountain vegetation)

- Na. FATTIG FJELLHEI (Acidophilous low-alpine heath). Fattig dvergbuskvegetasjon (oftast krøkleing eller blåbær) på stader med tynt - middels snødekkje. Relativt sur og næringsfattig jord. Låg - middels primærproduksjon. Til dels godt beite for rein og sau. Snøfattige rabbar er viktige vinterbeite for rein.
- Nb. RIK FJELLHEI (Calcareous low-alpine heath). Artsrike heiar på kalkrik grunn. Tynt eller moderat snødekkje. Til dels godt beite for rein og sau.
- P6. LÅGURT- OG HØGSTAUDEENG (Herb-rich meadow and scrub). Pike samfunn med låge eller høge urter og gras. Stundom med vikerrett. Middels - langvarig snødekkje. Oftast kalkrik jord påverka av sigevatin. Middels - høg primærproduksjon. Gjerne god beitemark.
- P7. FATTIGE OG EKSTREME SNØLEIE (Snowbeds). Omfattar lågproduktive grasheiar, dvergvier- og eng-slette på langvarig - særst langvarig snødekkje. Ofte ustabil jord. Låg - særst låg primærproduksjon, men nokre utformingar kan vera verdifulle beite for sau og rein.
- Ra. FATTIG MELLOMALPIN HEI (Acidophilous middle-alpine heath). Artsfattig og glisse plantsamfunn som berre finst i mellomfjellet. Slette- og rabbarplantar finst i blanding da snødekkje er tynt og vegetasjonssesongen er kort. Sur og næringsfattig mark, ofte med froststruktur. Svært lågproduktiv, dårleg beite.
- Rb. RIK MELLOMALPIN HEI (Calcareous middle-alpine heath). Parallell til type Ra, men med kalkrev-lvande artar. Kalkrik mark, ofte med froststruktur. Lågproduktiv, dårleg beite.

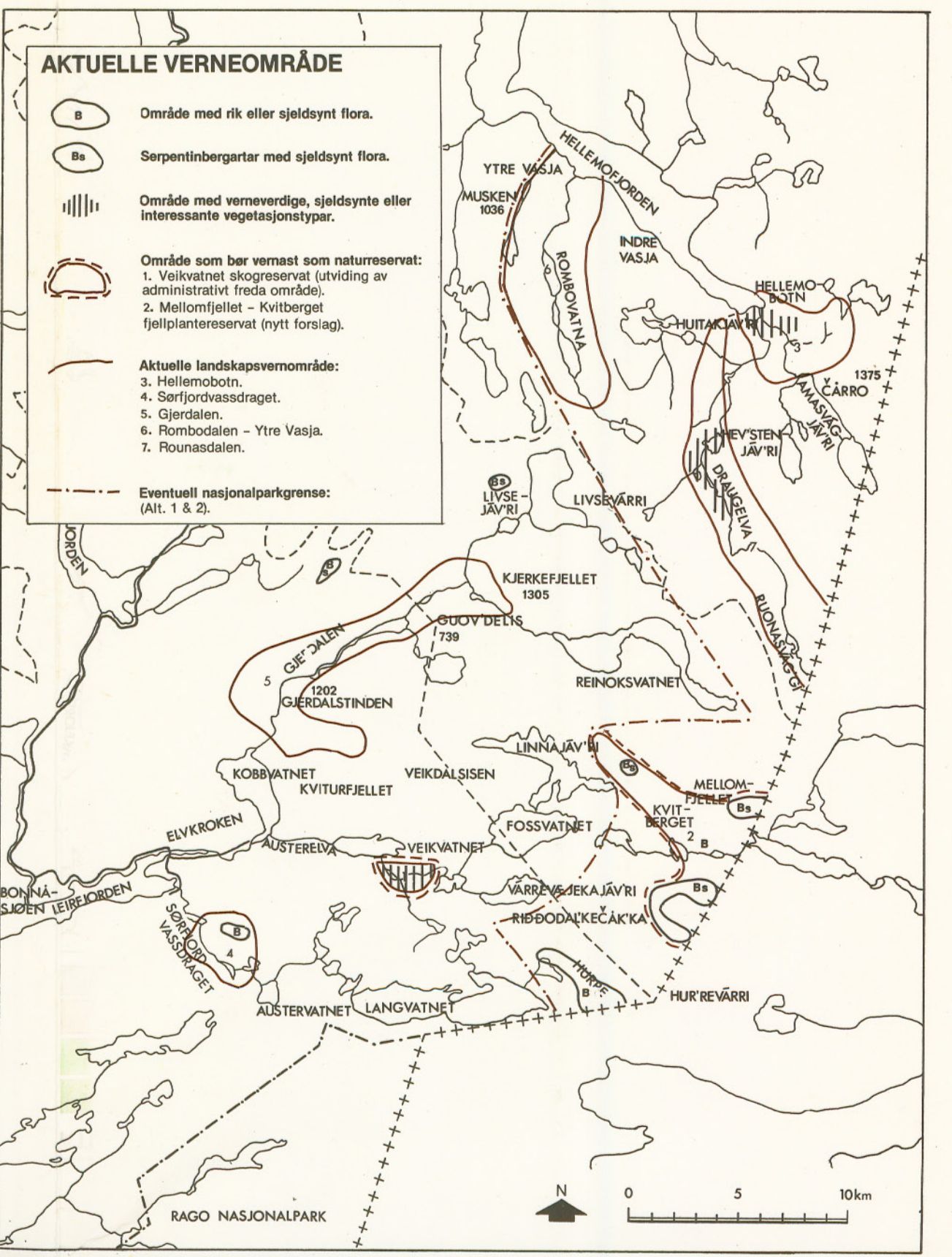
Andre areal

- R1. FJELL I DAGEN (Exposed bedrocks).
- R2. GRUS, STEIN OG BLOKKMARK. (Gravel, stones and boulders).
- T. KULTURMARK (Cultivated land). Fulldyrka og overlattedyrka eng, åker og beite.

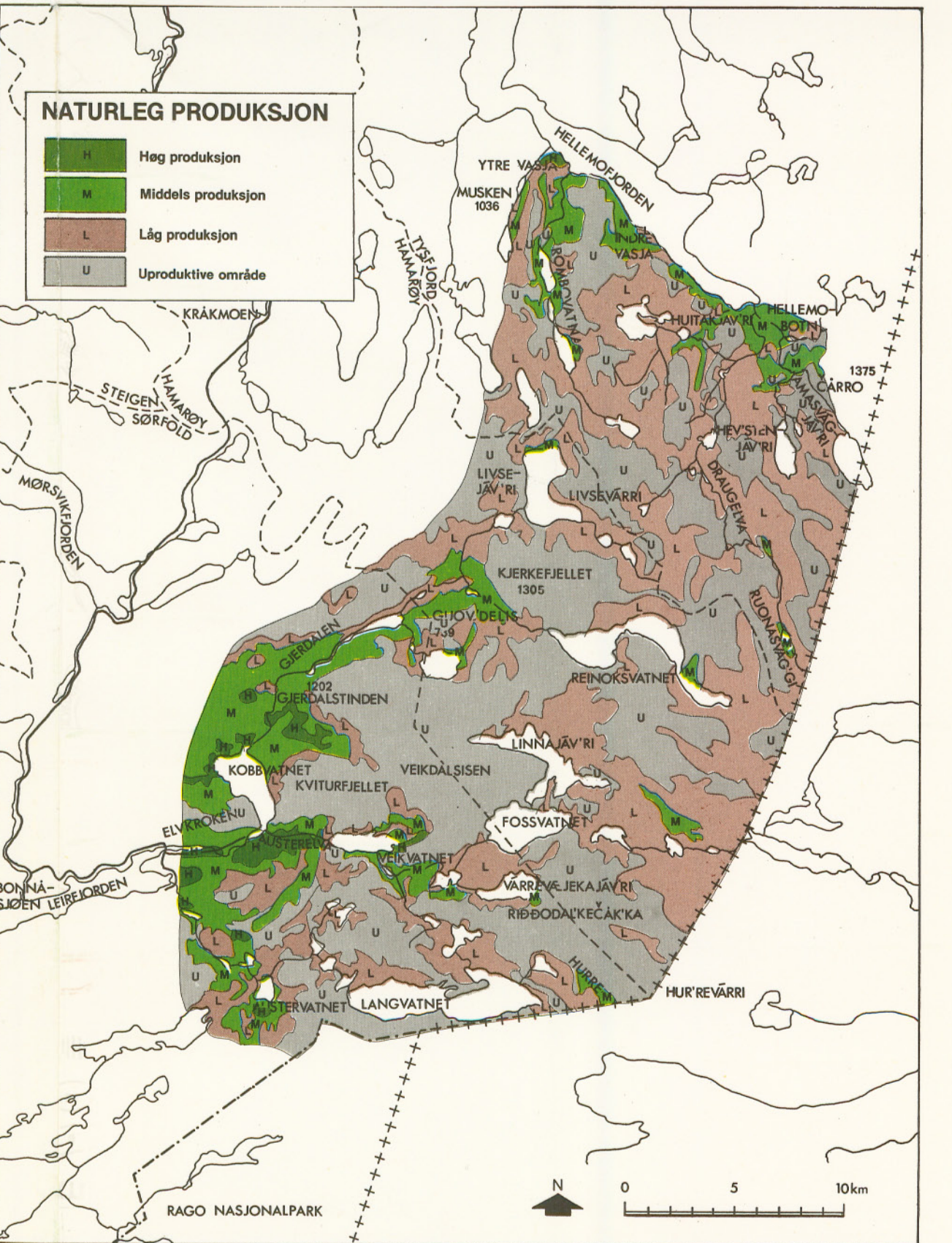
Referanse til dette kartet:
Aune, E. I. & Kjærem, O. 1980.

Vegetasjonskart Kobbelv- og Hellemo-området, Nordland.
1:100000.

K. norske Vidensk. Selsk. Mus. Bot. avd. Trondheim.



- ### AKTUELLE VERNEOMRÅDE
- Område med rik eller sjeldsynt flora.
 - Serpentinbergartar med sjeldsynt flora.
 - Område med verneverdige, sjeldsynte eller interessante vegetasjonstypar.
 - Område som bør vernast som naturreservat:
1. Veikvatnet skogreservat (utviding av administrativt freds område).
2. Mellomfjellet - Kvitberget fjellplantereservat (nytt forslag).
 - Aktuelle landskapsvernområde:
3. Hellemobotn.
4. Sørfjordvassdraget.
5. Gjerdalen.
6. Romdalenen - Ytre Vasja.
7. Rounsdalen.
 - Eventuell nasjonalparkgrense: (Ait. 1 & 2).



- ### NATURLEG PRODUKSJON
- Høg produksjon
 - Middels produksjon
 - Låg produksjon
 - Uproduktive område

