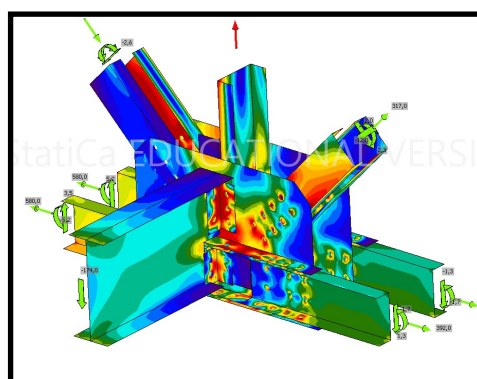
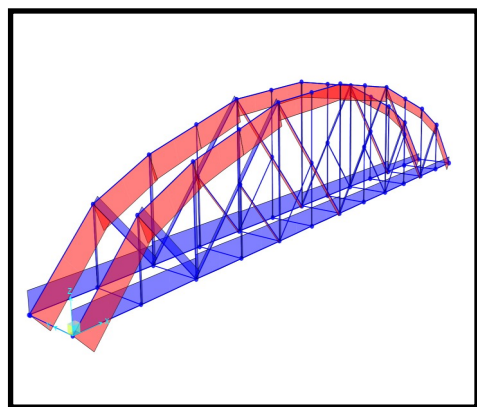
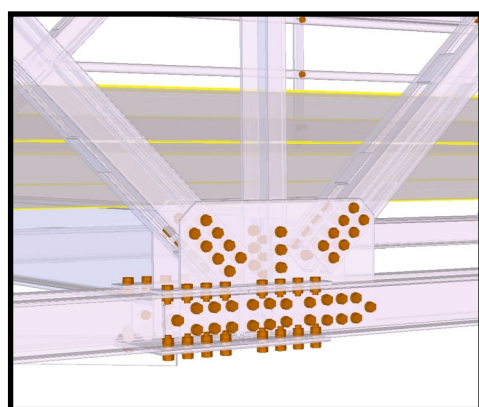


Kontroll, rehabilitering og tiltaksvurdering av Jøssund bro

Design evaluation, rehabilitation and suggested alterations to
existing structure, Jøssund bridge



80 år gamle Jøssund bro har i de siste årene vært i fokus både i fylket og hos Statens Vegvesen. De eskalerende degraderingsmekanismene stiller spørsmål ved broens levetid, og potensialet den har ved en komplett rehabilitering og forsterkning—mot et eventuelt nybygg. Vi har undersøkt mulighetene.

Problemstilling:

- Kapasitet for BK10/50?
- Muligheter for forsterkning av struktur
- Rehabiliteringsbehov
- Kostnader ovenfor nybygg

Metode:

- Kontrollberegning av konstruksjonen
- Modellering i BIM
- FEM-analyse
- Inspeksjon m/Statens Veg-

En kontroll av konstruksjonen viser at det er gode muligheter for aktuelle tiltak som både kan forlenge livstiden til broen, og øke kapasiteten til en høyere bruksklasse. Vi anbefaler blant annet nytt dekke, nye tverrbærere, reduksjon av knekkledder til trykkelementer, og en overgang av knutepunktene med utbytte av nagler.

En fullstendig rehabilitering er også anbefalt ovenfor et eventuelt nybygg, basert på dagens behov i fylket.