

Byggeplan

TEKNISKE TEGNINGER

Prosjekt
Rv 7 Ørgenvika - Lindelien

Parsell
HP 03 og HP04

Krødsherad kommune og Flå kommune

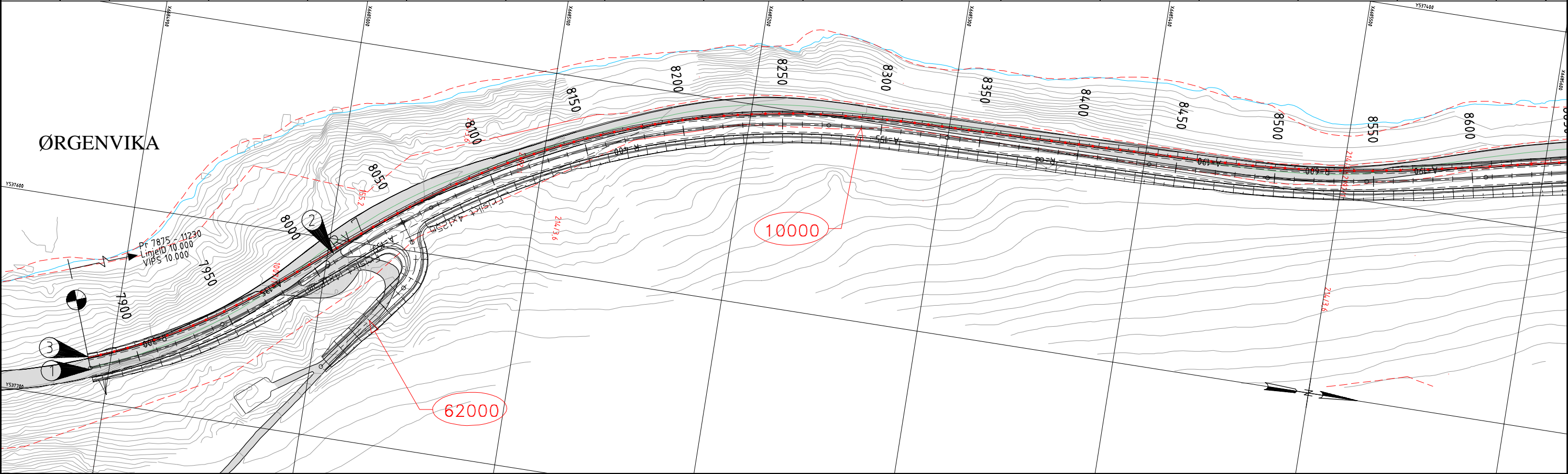
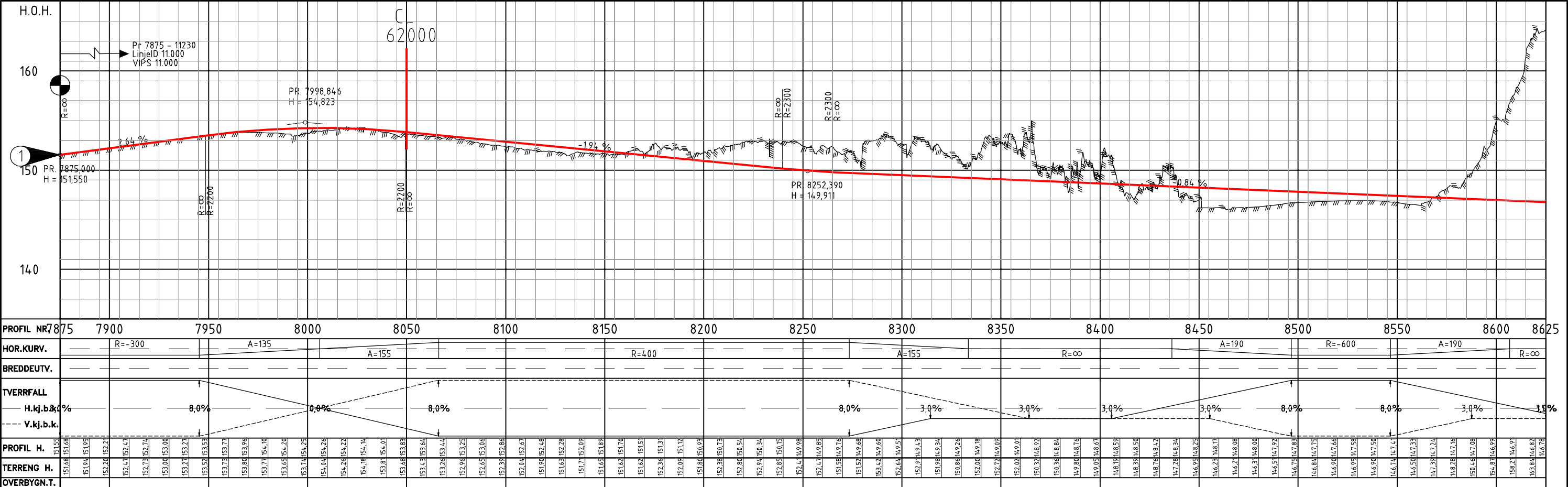
TEKNISKE DATA

Fra - til profil:	Fra profil 7875 - profil 11230	
Dimensjoneringsklasse:	U-H4/U-H5	
Fartsgrense :	80 km/t	
Trafikkgrunnlag (ÅDT):	4750 kjt/d	År: 2038
Kartdatum:	EUREF89	
Kartprojeksjon:	UTM. Sone 32	
	-	



Tegn. nr	Arkiv nr.	Tegningstittel	Tegningsdato	Revisjon		Merknader
				Bokstav	Dato	
A101		Forside				
A102		Tegningsliste				
		Alternativ 1 - Uthedring av eksisterende veg				
B101		Plan og profil				
C101		Plan og profil				
C102		Plan og profil				
C103		Plan og profil				
C104		Plan og profil				
C105		Plan og profil				
D101		Plan og profil linje 60000				
D102		Plan og profil linje 60000				
D103		Plan og profil linje 61000				
D104		Plan og profil linje 62000				
F101		Normalprofiler				
F102		Detaljer				
F103		Normalprofil og detaljer adkomstveger				
W101		Grunnerverv				
W102		Grunnerverv				
W103		Grunnerverv				
W104		Grunnerverv				
W105		Grunnerverv				
		Alternativ 2 - Veg i dagen og tunnel				
B201		Plan og profil				
C201		Plan og profil				
C202		Plan				
C203		Profil				
C204		Normalprofil og detaljer				
C205		Normalprofil og detaljer				
D201		Plan og profil linje 60000				
D202		Plan og profil linje 60000				
D203		Plan og profil linje 61000				
D204		Plan og profil linje 62000				
F201		Normalprofiler				
F202		Detaljer				
F203		Normalprofil og detaljer adkomstveger				
F204		Normalprofil og detaljer tunnel				
W201		Grunnerverv				
W202		Grunnerverv				
W203		Grunnerverv				
W204		Grunnerverv				
W205		Grunnerverv				
			Dato:	Prosjektnr.	Tegn. nr. A2	Arkiv nr.

Alternativ 1 - Utbedring av eksisterende veg



1

Tilpasses eksisterende vegoverflate

2

Eksisterende avkjørsel saneres

3

Rekkverk tilpasses eksisterende rekkverk

TEGNFORKLARING

Eksisterende

Eksisterende eiendomsgrense

Eksisterende rekkverk

Boliger/Andre bygg

Eksisterende veg

Prosjektert

Rekkverk

Midtrekkverk

Frisikt

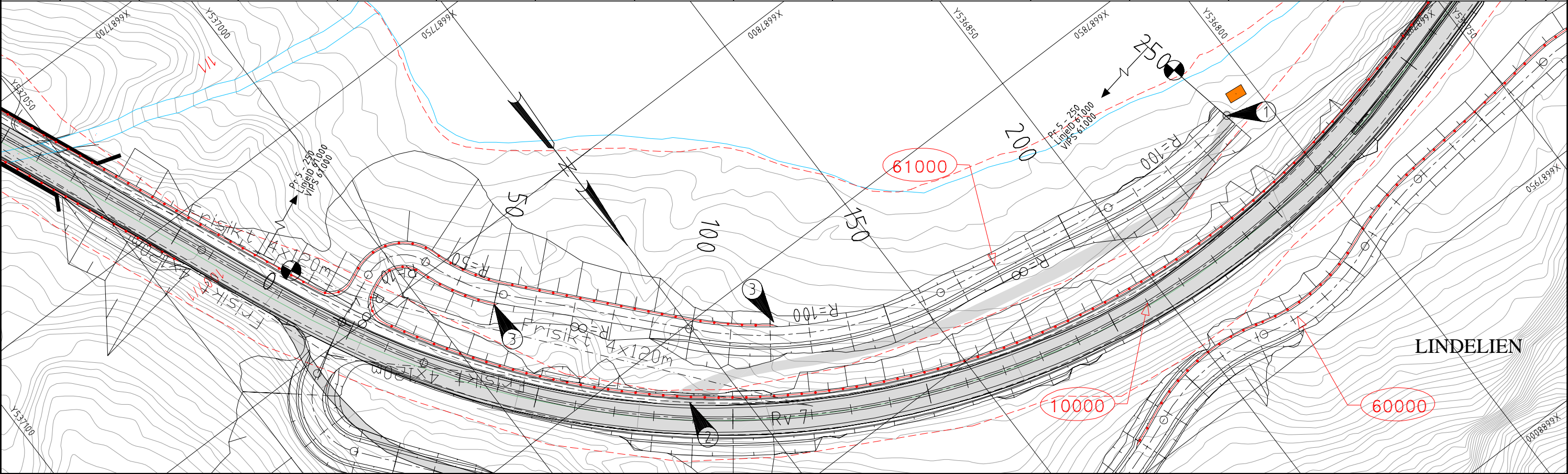
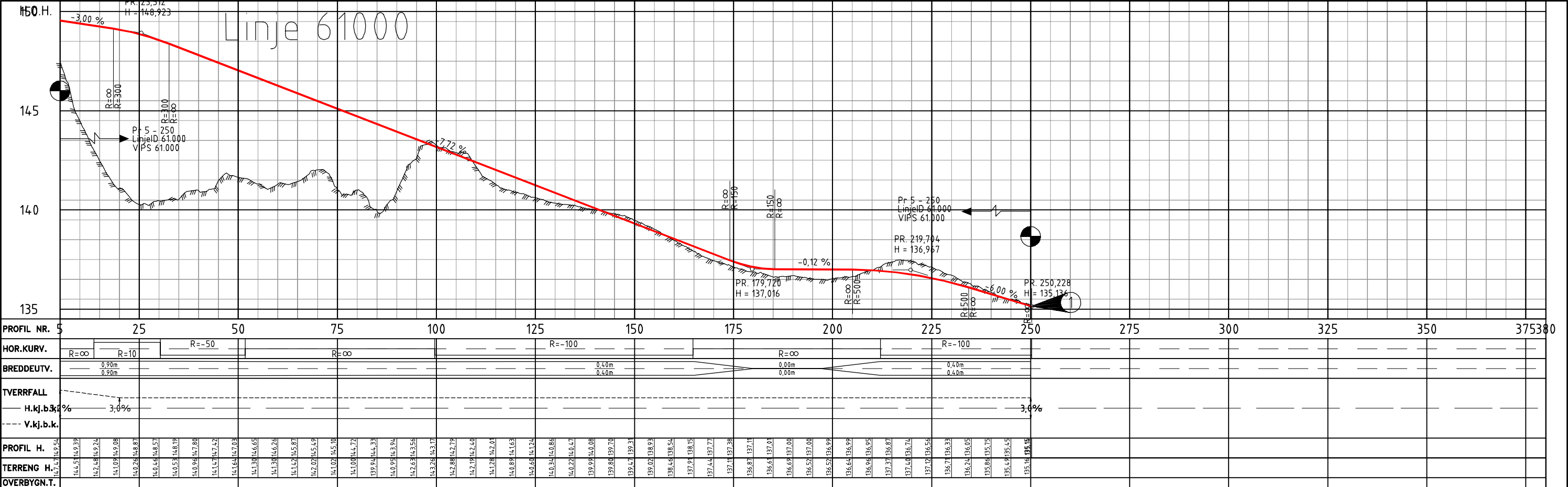
Bro

10000

Linjenummer

VERTIKALDATUM: NN2000

</



MERKNADER

1

Tilpasses eksisterende vegoverflate

2

Eksisterende avkjørsel saneres

3

Rekkverksende føres ned i sideterreng

TEGNFORKLARING

Eksisterende

Eksisterende eiendomsgrense

Boliger/Andre bygg

Eksisterende veg

Prosjektert

Rekkverk

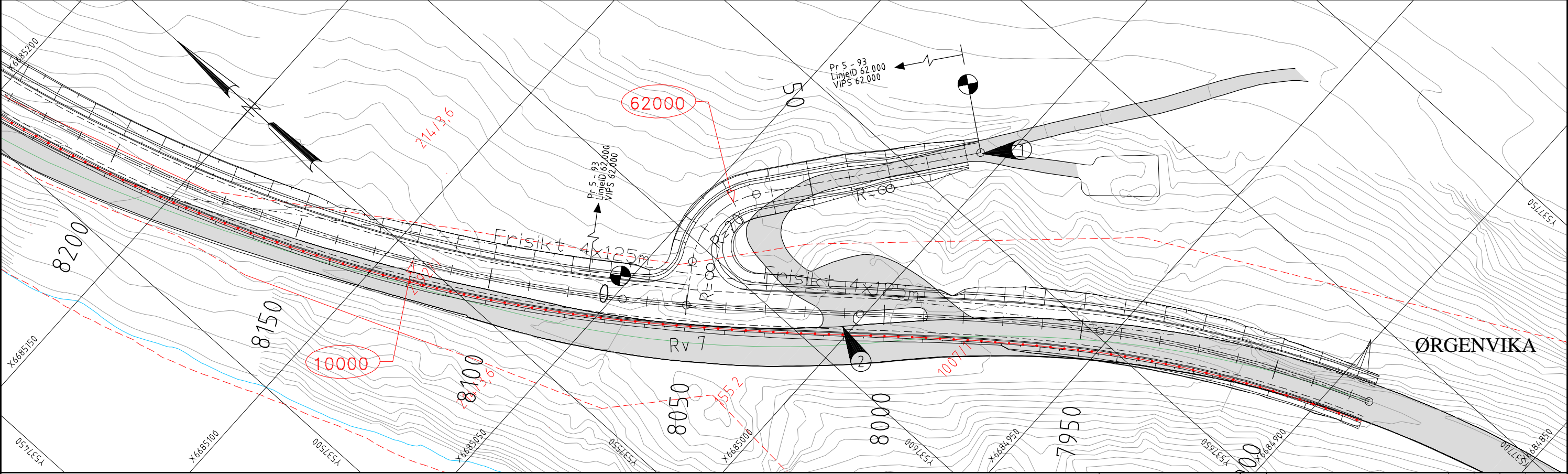
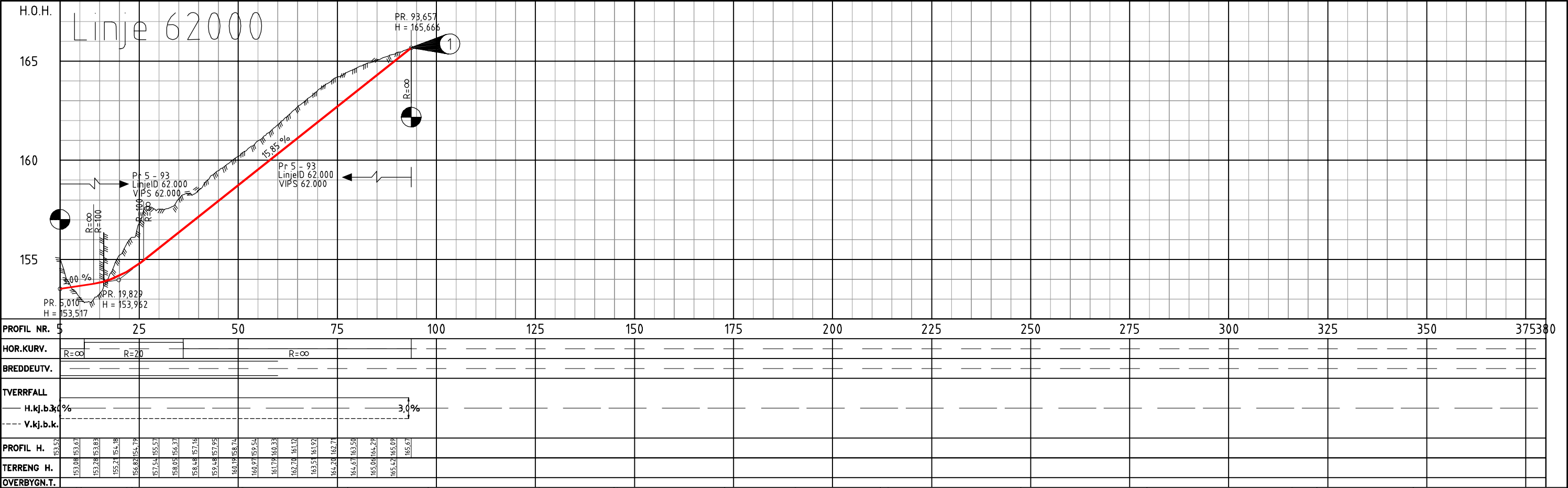
Frisikt

10000

Linjenummer

VERTIKALDATUM: NN2000

<



MERKNADER

1

Tilpasses eksisterende vegoverflate

2

Eksisterende avkjørsel saneres

TEGNFORKLARING

Eksisterende

Eksisterende eiendomsgrense

Eksisterende veg

Prosjektert

Frisikt

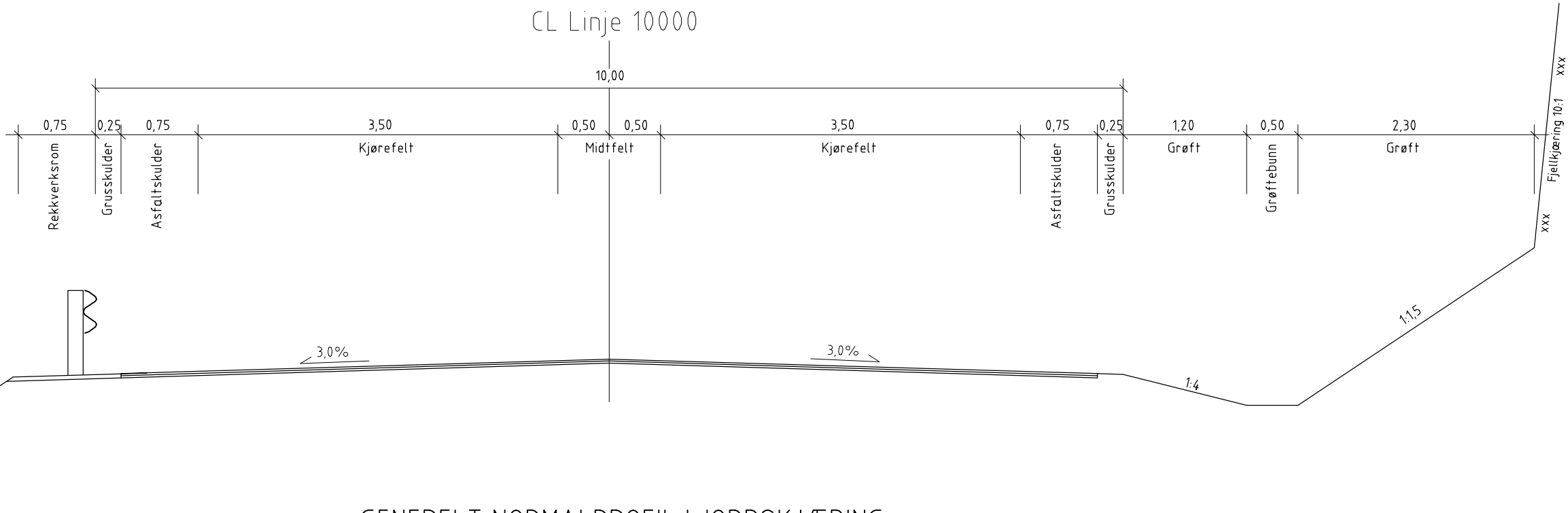
10000

Linjenummer

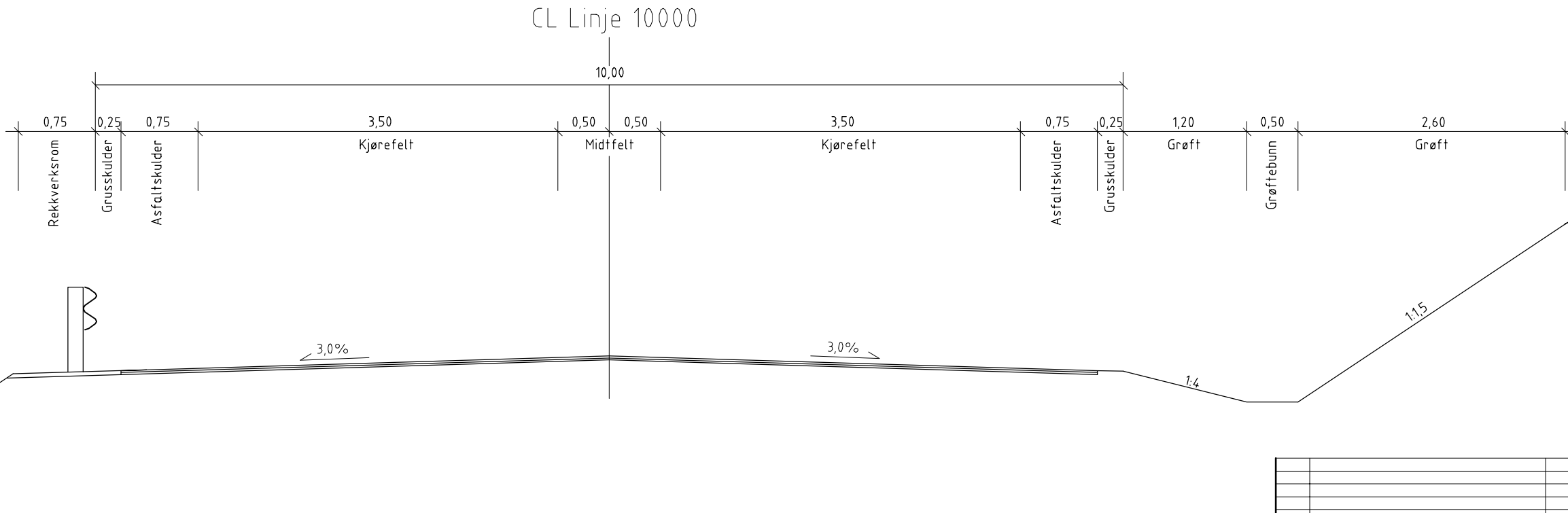
VERTIKALDATUM: NN2000

<

GENERELT NORMALPROFIL I FJELLSKJÆRING
Vegklasse U-H4
M=1:50
CL Linje 10000

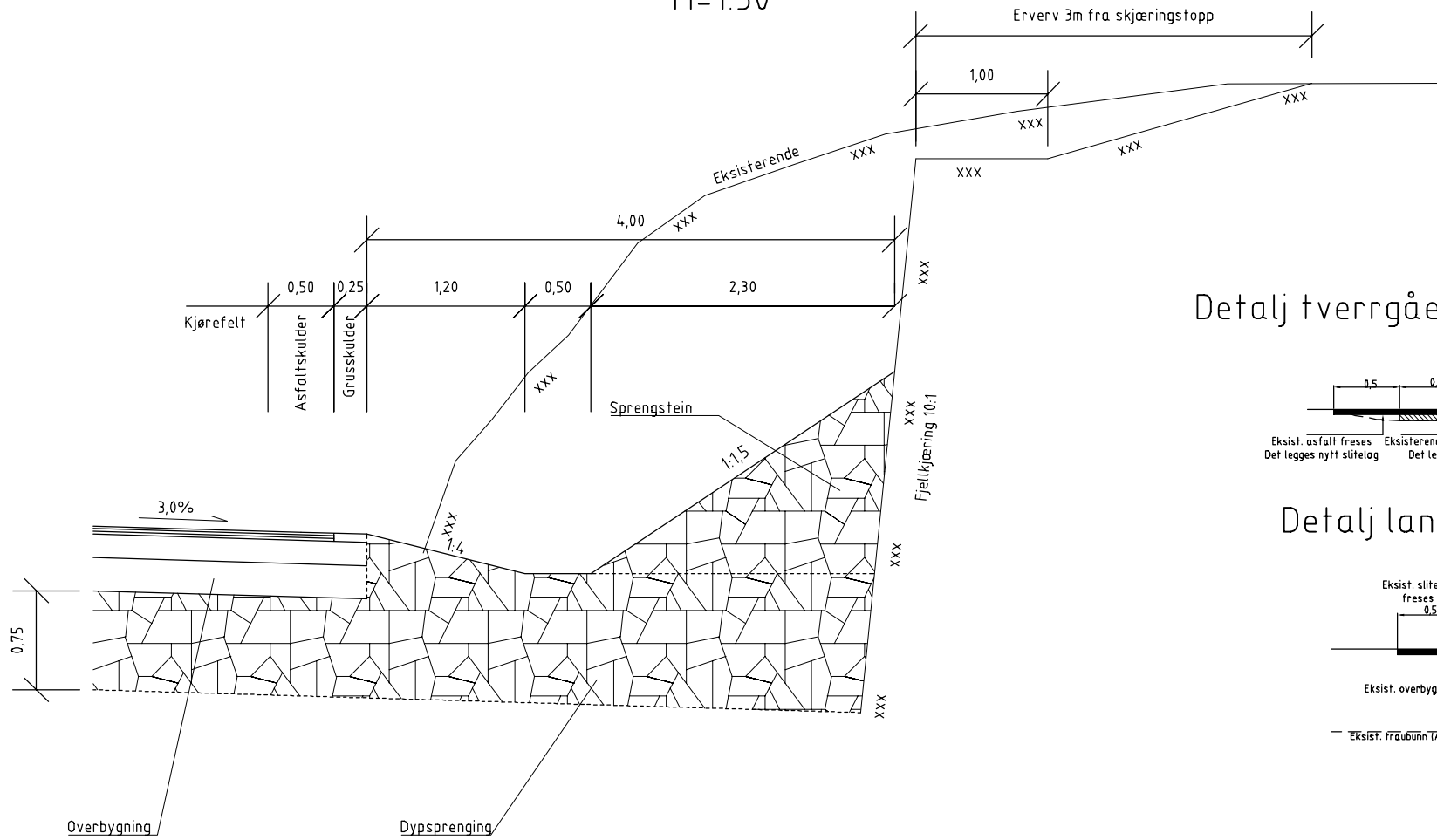


GENERELT NORMALPROFIL I JORDSKJÆRING
Vegklasse U-H4
M=1:50
CL Linje 10000

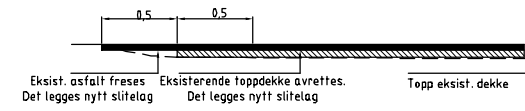


Revisjon	Revisjonen gjelder				Utarb	Kontr	Godkjent	Rev. dato	
					Saksnr				
					Tegningsdato				
					Bestiller				
					Produsert for				
Masteroppgave Jan Halvor Knutsen, NTNU Rv 7 Ørgenvika - Lindelien Krøstsherad og Flå kommune					Produsert av		Jan Halvor Knutsen		
Normalprofilen					PROF-nummer				
					Arkivnummer				
					Byggesaksnummer				
					Målestokk A1				
BYGGEPLAN, ALT. 1 - UTBEDRING AV EKS. VEG							Som vist		
Utarbeidet av		Kontrollert av		Godkjent av	Konsulentarkiv		Tegningsnummer/ revisjonsbokstav		F 101
JHK	JHK		JHK						

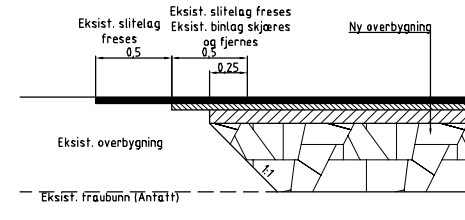
GRØFT I FJELLSKJÆRING
M=1:50



Detalj tverrgående asfaltskjøl/buttskjøl
M=1:50

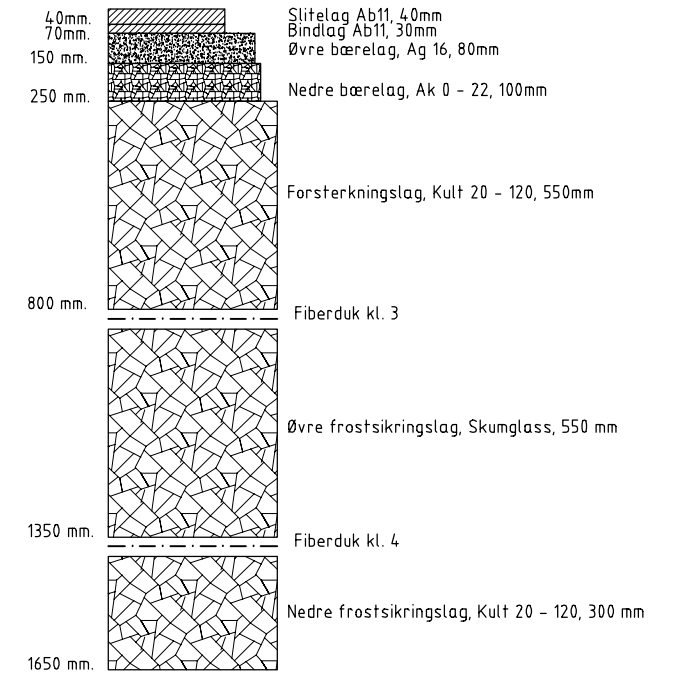


Detalj langsgående asfaltskjøl
M=1:50



OVERBYGNING
Løsmasser

M=1:20



OVERBYGNING
Fjellskjøring

M=1:20

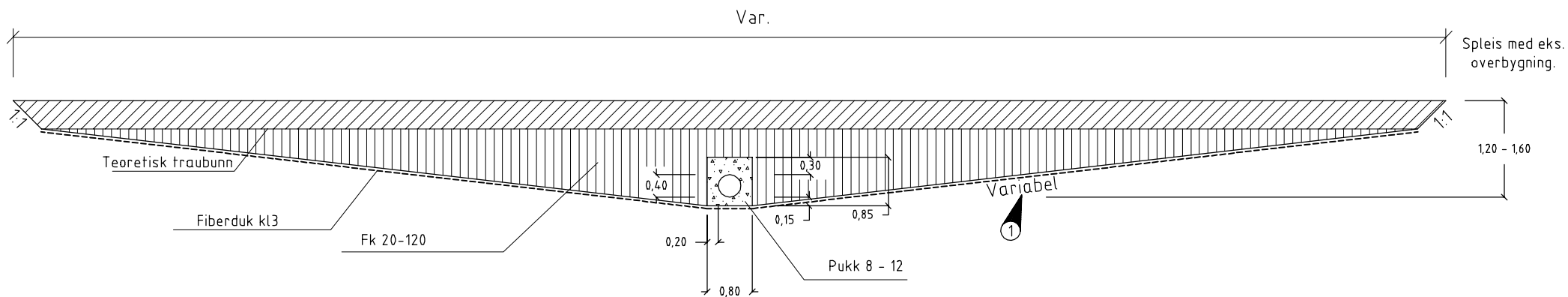


NYE STIKKRENNER. PRINSIPP
M=1:100

Stikkrenne av type ø400 DV-0.

Fundamenttykkelse min 150 mm.

Omfylling til min 300 mm over rø



Merknader:

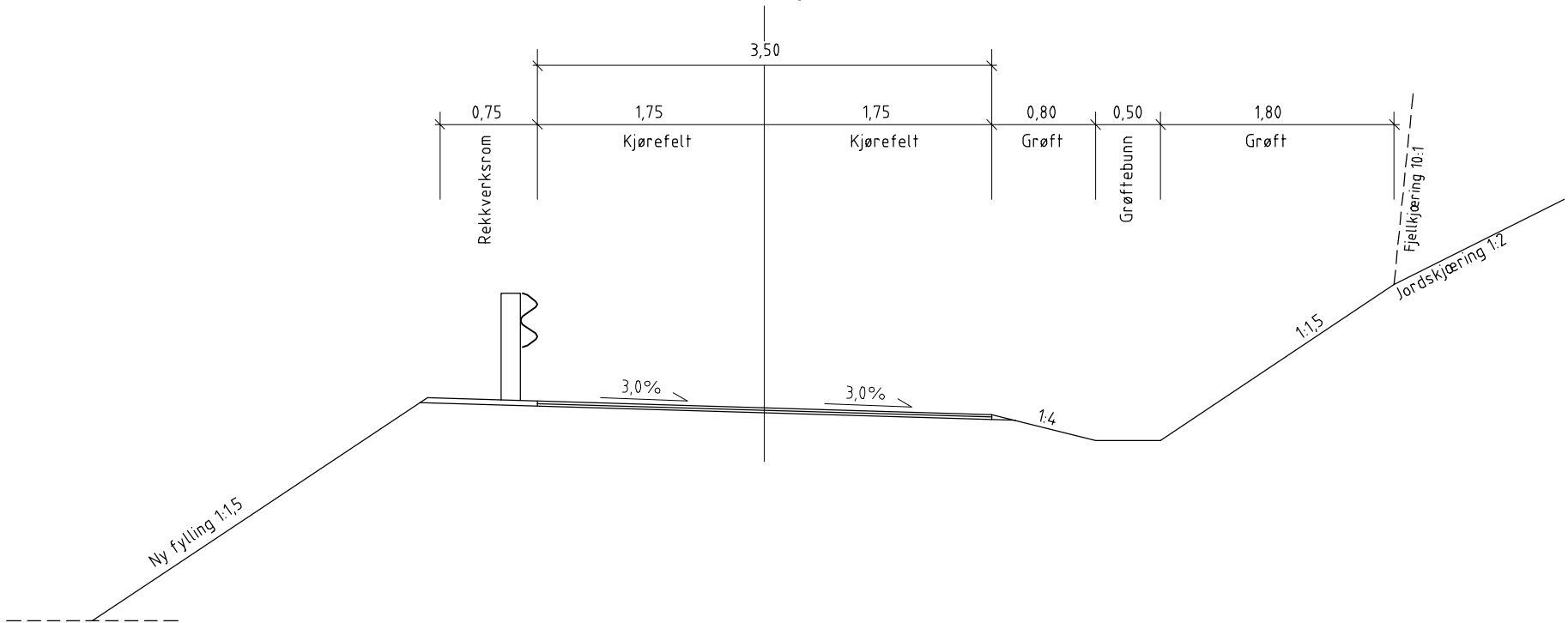
- ① Utkilingslengden er avhengig av hastigheten.
 $V = 50 \text{ km/t}$, stigning 1:10
 $V = 60 \text{ km/t}$, stigning 1:15
 $V = 80 \text{ km/t}$, stigning 1:25

Revisjon	Revisjonen gjelder	Utlarb	Kontr.	Gjødikt	Rev. dato
		Saksnr			
		Tegningsdato			
		Besiller			
		Produsert for			
Masteroppgave Jan Halvor Knutsen, NTNU Rv 7 Ørgenvika - Lindelien Krødsherad og Flå kommune		Produsert av	Jan Halvor Knutsen		
Detaljer					
BYGGEPLAN, ALT. 1 - UTBEDRING AV EKS. VEG					
Utarbeidet av	Kontrollert av	Gjødikt av	Konsulentfarkiv	Tegningenummer/ revisjonskøt	F 102
JHK	JHK	JHK			

GENERELT NORMALPROFIL ADKOMSTVEGER
Vegklasse A1

M=1:50

CL Linje



OVERBYGNING ADKOMSTVEG
Fjell

M=1:20

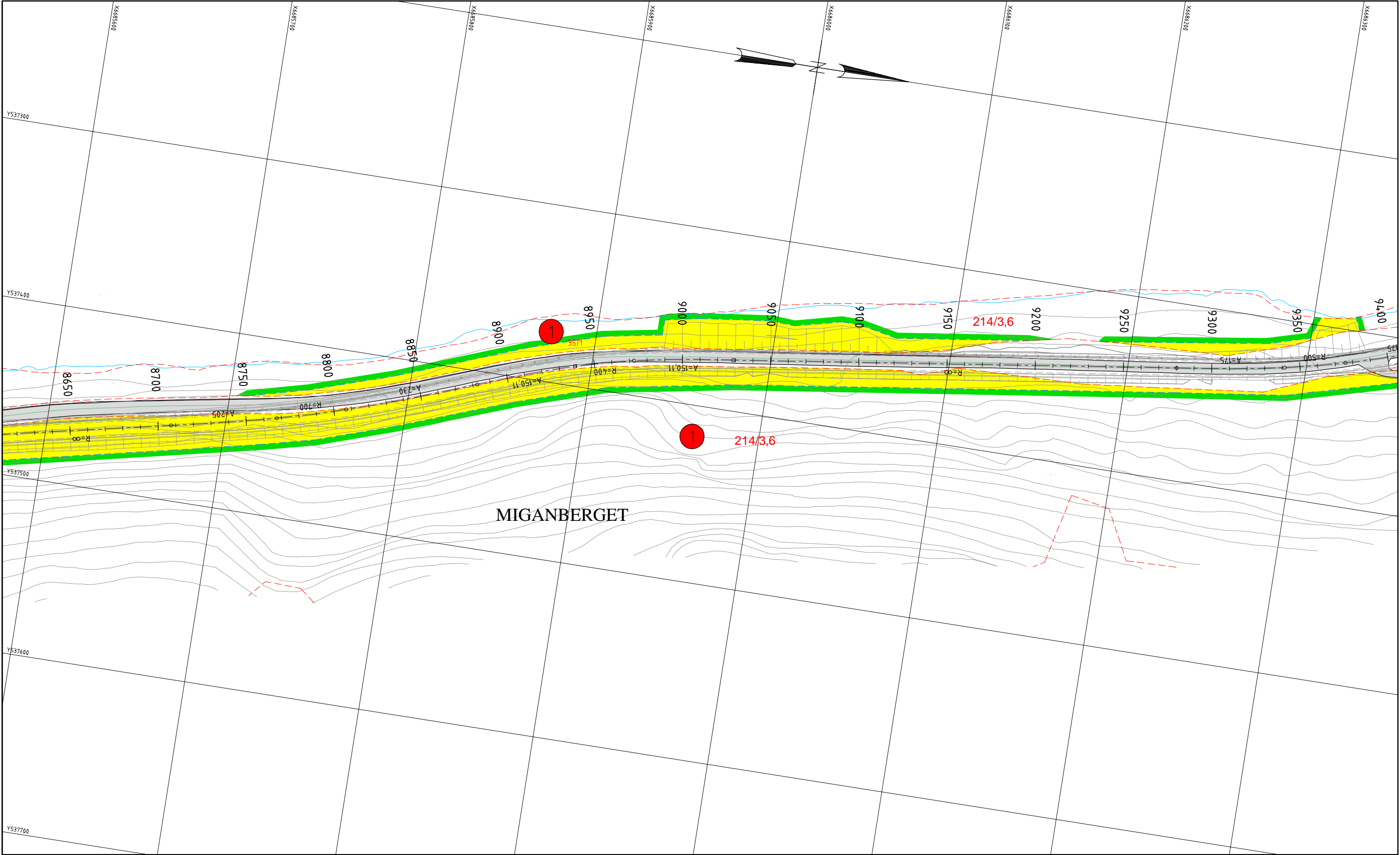
50mm. Slitelag Grus 0 - 11, 50mm
150mm. Bærelag, Fk 0 -32, 100mm

OVERBYGNING ADKOMSTVEG
Løsmasser

M=1:20

50mm. Slitelag Grus 0 - 11, 50mm
450mm. Bærelag, Fk 0 -32, 400mm

Revisjon	Revisjonen gjelder	Utarb	Kontr	Godkjent	Rev. dato
		Saknr			
		Tegningsdato			
		Bestiller			
		Produsert for			
		Produsert av	Jan Halvor Knutsen		
		PROF-nummer			
		Arkivnummer			
		Byggeværksnummer			
		Målestokk A1	Som vist		
Utarbeidet av	Kontrollert av	Godkjent av	Konsulentarkiv	Tegningsnummer/	revisjonsbøkestav
JHK	JHK	JHK		F 103	



TEGNFORKLARING

Permanent erverv

Midlertidig beslaglagt

5/360

Gnr/Bnr

1

Takstnummer

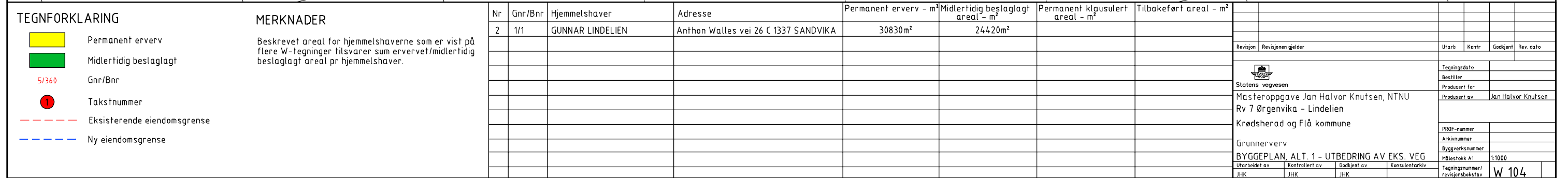
Eksisterende eiendomsgrense

Ny eiendomsgrense

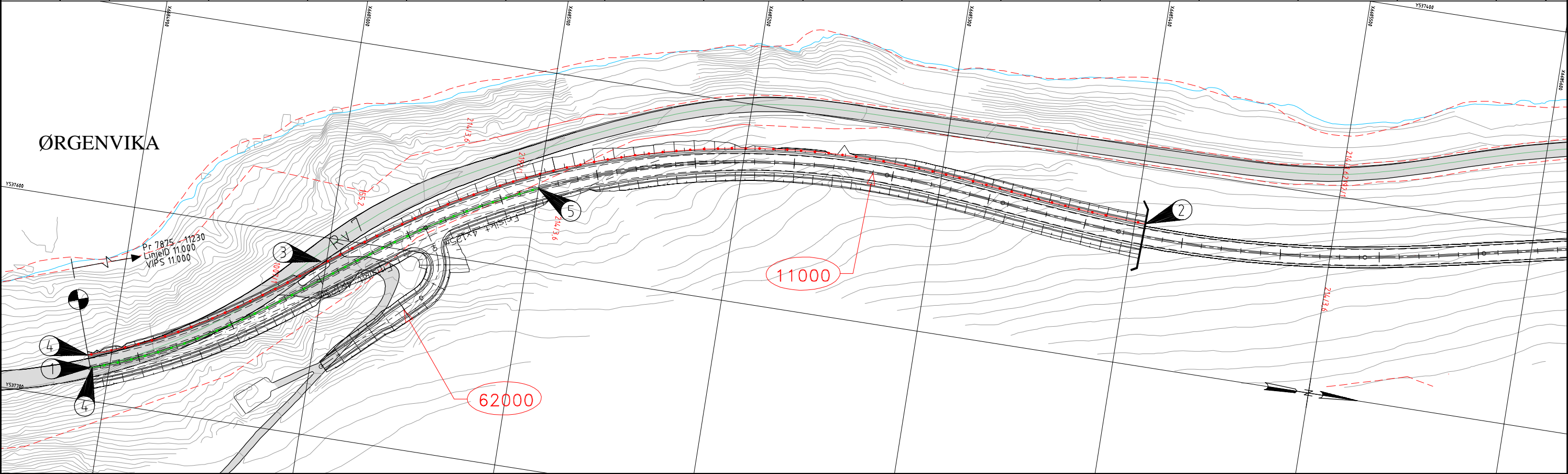
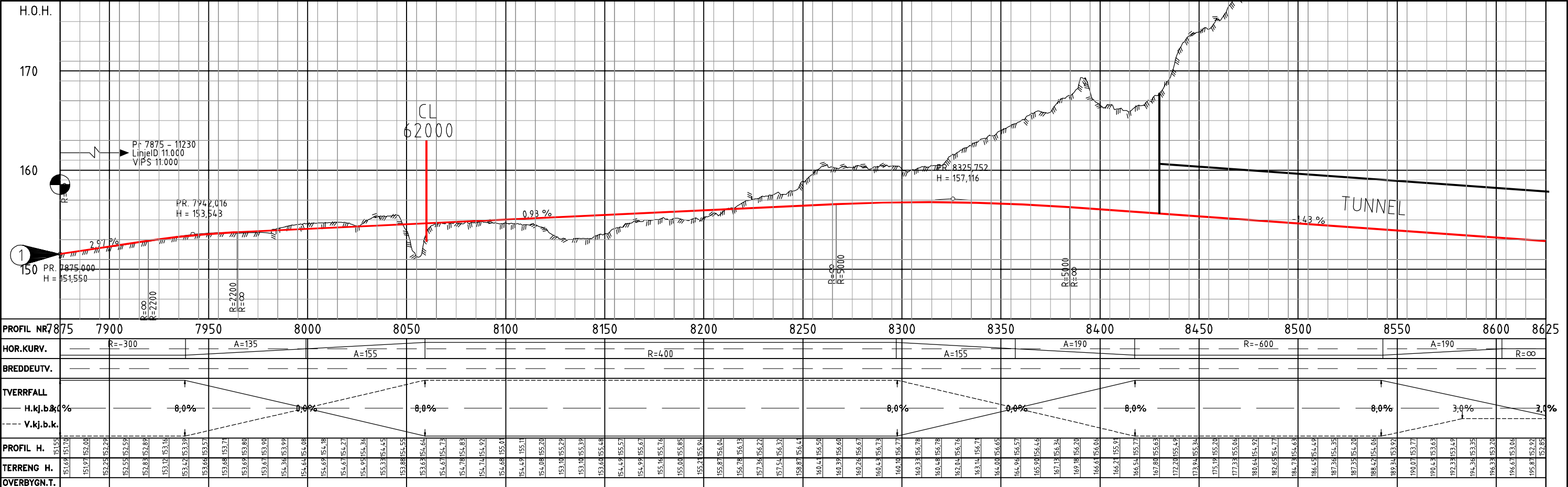
MERKNADER

Beskrevet areal for hjemmelshaverne som er vist på flere W-tegninger tilsvarer sum ervervet/midlertidig beslaglagt areal pr hjemmelshaver.

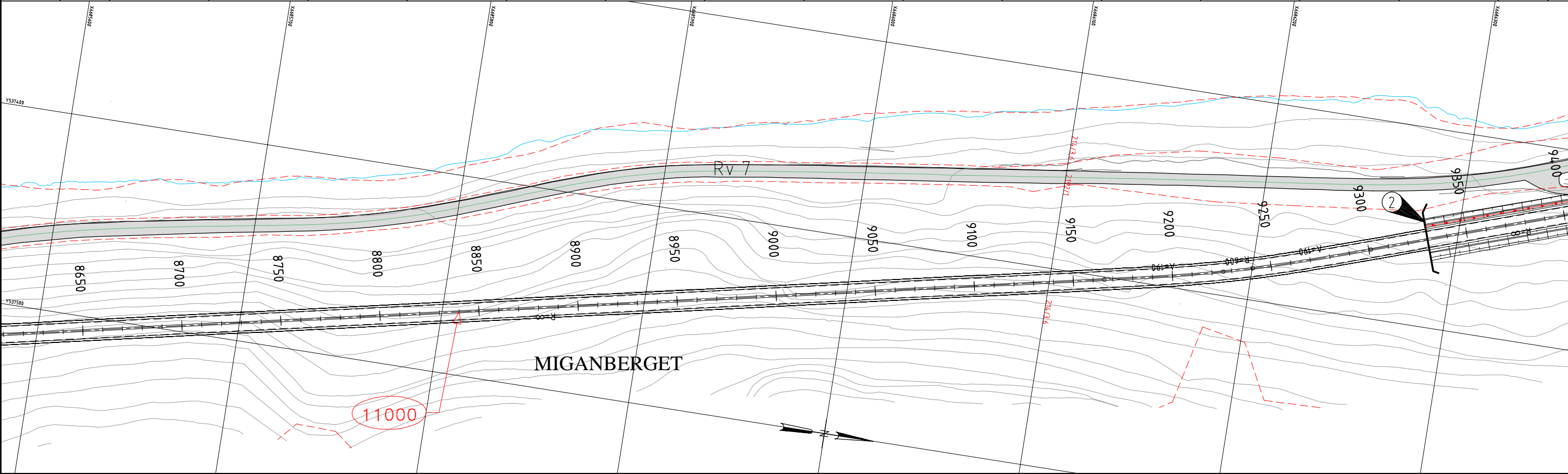
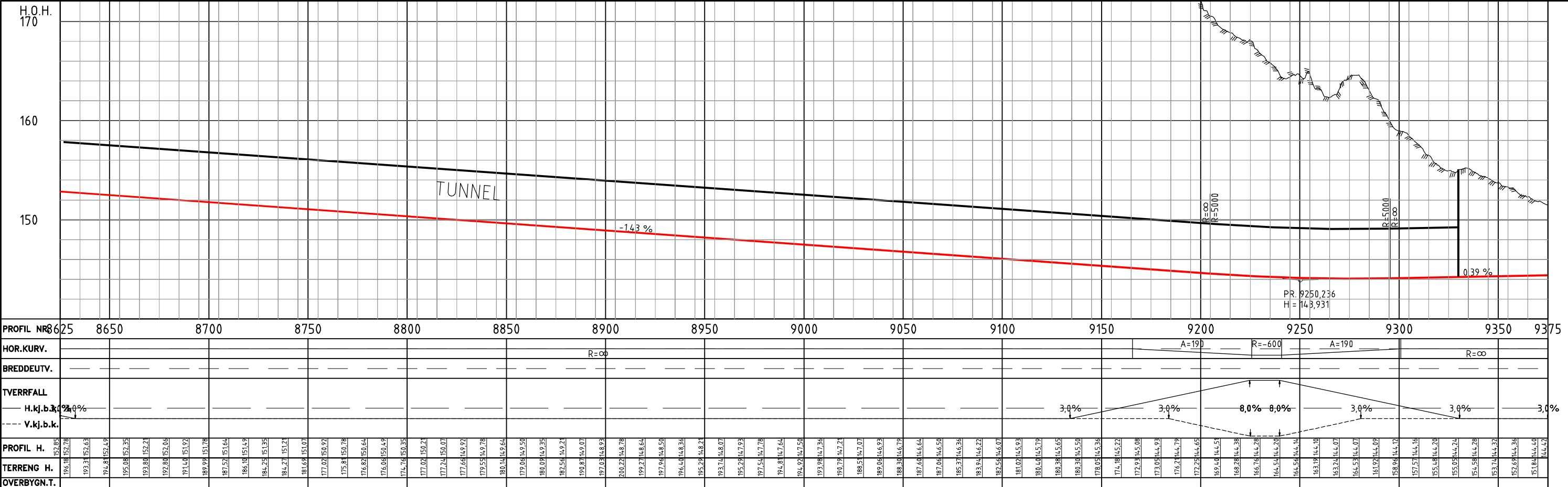
Nr	Gnr/Bnr	Hjemmelshaver	Adresse	Permanent erverv - m²	Midlertidig beslaglagt areal - m²	Permanent klausulert areal - m²	Tilbakeført areal - m²																																																																																																																																																																																																																																																																																																																																																																																																																																																																																																																																																																																																																																																																																																																																																																																																																																																																																																																																																																																																																																																																																																																																																																																																																																																																																																																																	
----	---------	---------------	---------	-----------------------	-----------------------------------	---------------------------------	------------------------	--	--	--	--	--	--	--	--	--	--	--	--	--	--	--	--	--	--	--	--	--	--	--	--	--	--	--	--	--	--	--	--	--	--	--	--	--	--	--	--	--	--	--	--	--	--	--	--	--	--	--	--	--	--	--	--	--	--	--	--	--	--	--	--	--	--	--	--	--	--	--	--	--	--	--	--	--	--	--	--	--	--	--	--	--	--	--	--	--	--	--	--	--	--	--	--	--	--	--	--	--	--	--	--	--	--	--	--	--	--	--	--	--	--	--	--	--	--	--	--	--	--	--	--	--	--	--	--	--	--	--	--	--	--	--	--	--	--	--	--	--	--	--	--	--	--	--	--	--	--	--	--	--	--	--	--	--	--	--	--	--	--	--	--	--	--	--	--	--	--	--	--	--	--	--	--	--	--	--	--	--	--	--	--	--	--	--	--	--	--	--	--	--	--	--	--	--	--	--	--	--	--	--	--	--	--	--	--	--	--	--	--	--	--	--	--	--	--	--	--	--	--	--	--	--	--	--	--	--	--	--	--	--	--	--	--	--	--	--	--	--	--	--	--	--	--	--	--	--	--	--	--	--	--	--	--	--	--	--	--	--	--	--	--	--	--	--	--	--	--	--	--	--	--	--	--	--	--	--	--	--	--	--	--	--	--	--	--	--	--	--	--	--	--	--	--	--	--	--	--	--	--	--	--	--	--	--	--	--	--	--	--	--	--	--	--	--	--	--	--	--	--	--	--	--	--	--	--	--	--	--	--	--	--	--	--	--	--	--	--	--	--	--	--	--	--	--	--	--	--	--	--	--	--	--	--	--	--	--	--	--	--	--	--	--	--	--	--	--	--	--	--	--	--	--	--	--	--	--	--	--	--	--	--	--	--	--	--	--	--	--	--	--	--	--	--	--	--	--	--	--	--	--	--	--	--	--	--	--	--	--	--	--	--	--	--	--	--	--	--	--	--	--	--	--	--	--	--	--	--	--	--	--	--	--	--	--	--	--	--	--	--	--	--	--	--	--	--	--	--	--	--	--	--	--	--	--	--	--	--	--	--	--	--	--	--	--	--	--	--	--	--	--	--	--	--	--	--	--	--	--	--	--	--	--	--	--	--	--	--	--	--	--	--	--	--	--	--	--	--	--	--	--	--	--	--	--	--	--	--	--	--	--	--	--	--	--	--	--	--	--	--	--	--	--	--	--	--	--	--	--	--	--	--	--	--	--	--	--	--	--	--	--	--	--	--	--	--	--	--	--	--	--	--	--	--	--	--	--	--	--	--	--	--	--	--	--	--	--	--	--	--	--	--	--	--	--	--	--	--	--	--	--	--	--	--	--	--	--	--	--	--	--	--	--	--	--	--	--	--	--	--	--	--	--	--	--	--	--	--	--	--	--	--	--	--	--	--	--	--	--	--	--	--	--	--	--	--	--	--	--	--	--	--	--	--	--	--	--	--	--	--	--	--	--	--	--	--	--	--	--	--	--	--	--	--	--	--	--	--	--	--	--	--	--	--	--	--	--	--	--	--	--	--	--	--	--	--	--	--	--	--	--	--	--	--	--	--	--	--	--	--	--	--	--	--	--	--	--	--	--	--	--	--	--	--	--	--	--	--	--	--	--	--	--	--	--	--	--	--	--	--	--	--	--	--	--	--	--	--	--	--	--	--	--	--	--	--	--	--	--	--	--	--	--	--	--	--	--	--	--	--	--	--	--	--	--	--	--	--	--	--	--	--	--	--	--	--	--	--	--	--	--	--	--	--	--	--	--	--	--	--	--	--	--	--	--	--	--	--	--	--	--	--	--	--	--	--	--	--	--	--	--	--	--	--	--	--	--	--	--	--	--	--	--	--	--	--	--	--	--	--	--	--	--	--	--	--	--	--	--	--	--	--	--	--	--	--	--	--	--	--	--	--	--	--	--	--	--	--	--	--	--	--	--	--	--	--	--	--	--	--	--	--	--	--	--	--	--	--	--	--	--	--	--	--	--	--	--	--	--	--	--	--	--	--	--	--	--	--	--	--	--	--	--	--	--	--	--	--	--	--	--	--	--	--	--	--	--	--	--	--	--	--	--	--	--	--	--	--	--	--	--	--	--	--	--	--	--	--	--	--	--	--	--	--	--	--	--	--	--	--	--	--	--	--	--	--	--	--	--	--	--	--	--	--	--	--	--	--	--	--	--	--	--	--	--	--	--	--	--	--	--	--	--	--	--	--	--	--	--	--	--	--	--	--	--	--	--	--	--	--	--	--	--	--	--	--	--	--	--	--	--	--	--	--	--	--	--	--	--	--	--	--	--	--	--	--	--	--	--	--	--	--	--	--	--	--	--	--	--	--	--	--	--	--	--	--	--	--	--	--	--	--	--	--	--	--	--	--	--	--	--	--	--	--	--	--	--	--	--	--	--	--	--	--	--	--	--	--	--	--	--	--	--	--	--	--	--	--	--	--	--	--	--	--	--	--	--	--	--	--	--	--	--	--	--	--	--	--	--	--	--	--	--	--	--	--	--	--	--	--	--	--	--	--	--	--	--	--	--	--	--	--	--	--	--	--	--	--	--	--	--	--	--	--	--	--	--	--	--	--	--	--	--	--	--	--	--	--	--	--	--	--	--	--	--	--	--	--	--	--	--	--	--	--	--	--	--	--	--	--	--	--	--	--	--	--	--	--	--	--	--	--	--	--	--	--	--	--	--	--	--	--	--	--	--	--	--	--	--	--	--	--	--	--	--	--	--	--	--	--	--	--	--	--	--	--	--	--	--	--	--	--	--	--	--	--	--	--	--	--	--	--	--	--	--	--	--	--	--	--	--	--	--	--	--	--	--	--	--	--	--	--	--	--	--	--	--	--	--	--	--	--	--	--	--	--	--	--	--	--	--	--	--	--	--	--	--	--	--



Alternativ 2 - Veg i dagen og tunnel

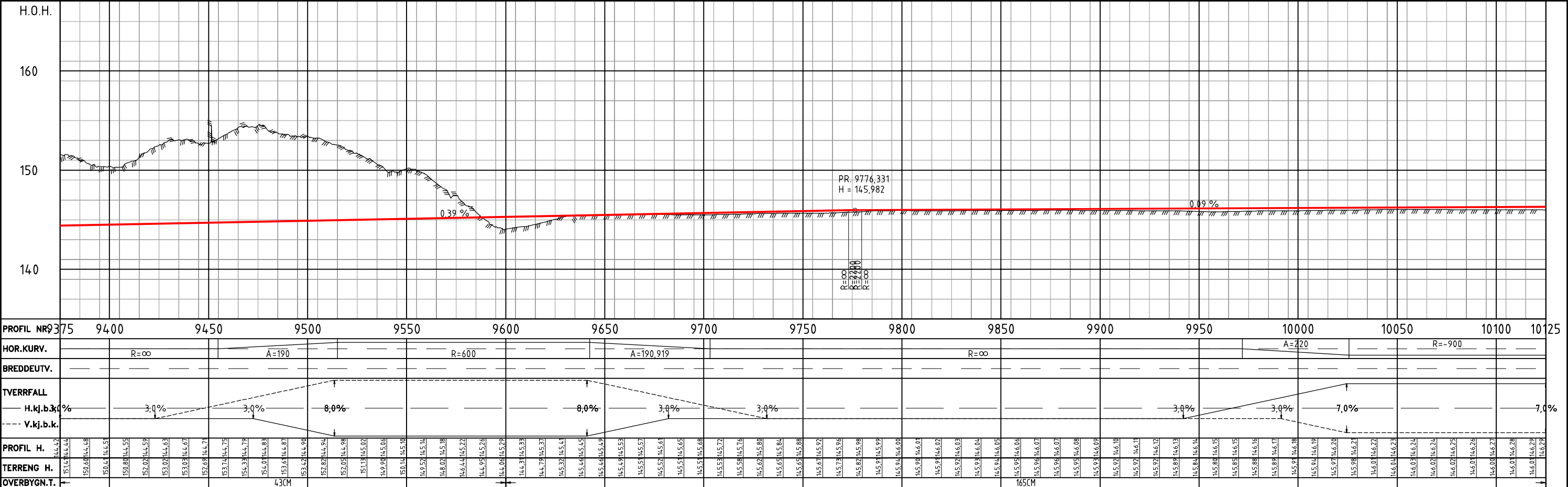


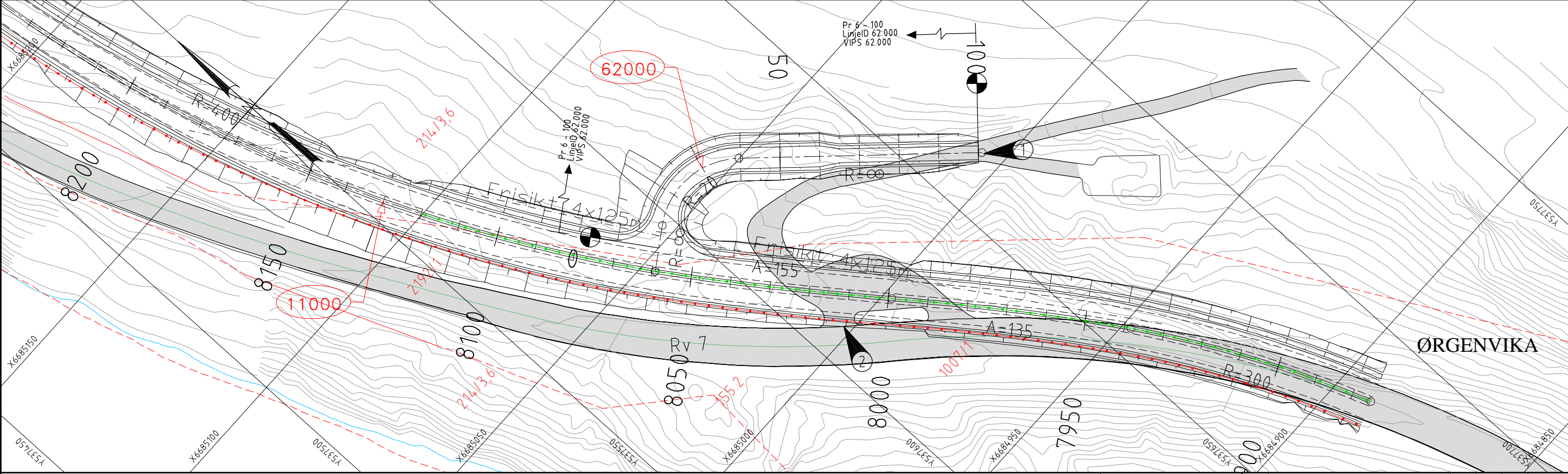
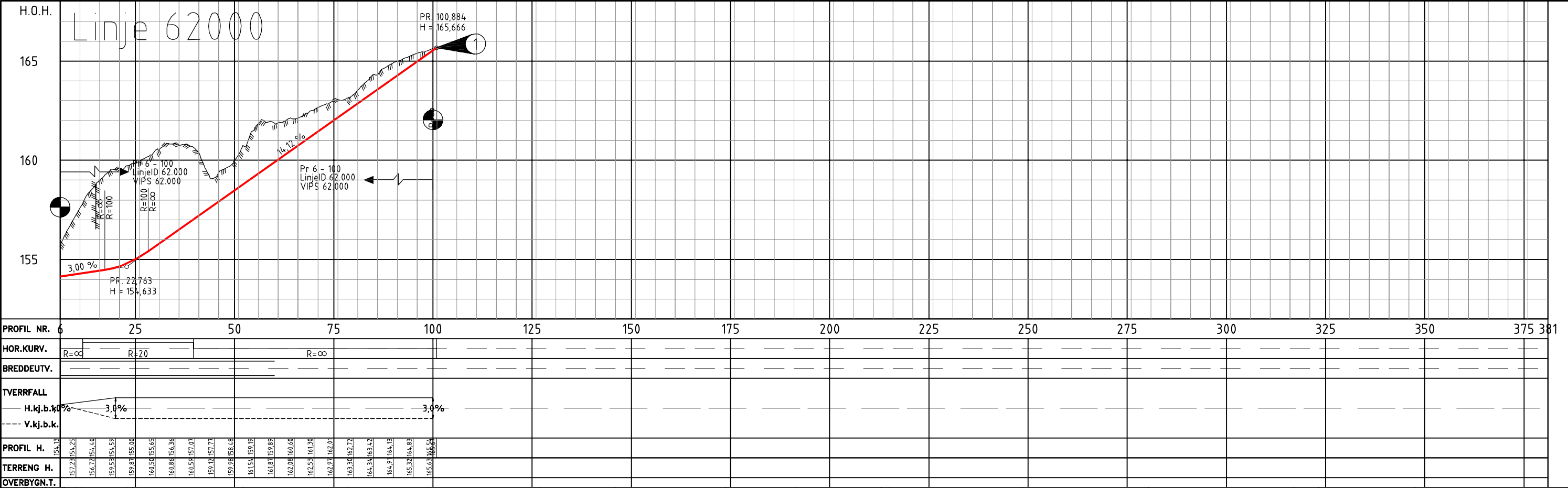
MERKNADER		TEGNFORKLARING		Prosjektert		VERTIKALDATUM: NN2000	
1	Tilpasses eksisterende vegoverflate	---	Eksisterende eiendomsgrense	●●●●●	Rekkverk		
2	Rekkverk avsluttes mot tunnelportal	Eksisterende rekkverk	●●●●●	Midtrekkverk		
3	Avkjørsel saneres	■	Boliger/Andre bygg	---	Frisikt		
4	Rekkverk tilpasses eksisterende rekkverk	■	Eksisterende veg		Tunnelpåhugg		
5	Ettergivende endeavslutning				Bro		
				(10000)	Linjenummer		
Revisjon		Revisjonen gjelder		Utført		Kontr.	
				Søknr.		Godkjent	
				Tegningsdato		Rev. dato	
				Bestiller			
				Produsert for			
				Produsert av		Jan Halvor Knutsen	
Masteroppgave Jan Halvor Knutsen, NTNU							
Rv 7 Ørgenvika - Lindelien							
Krodsherød og Flå kommune							
Plan og profil							
BYGGEPLAN, ALT. 2 - VEG I DAGEN OG TUNNEL							
Utarbeidet av		Kontrollert av		Godkjent av		Konsulentarkiv	
JHK		JHK		JHK			
						Målestokk A1	
						1:1000/1:200	
						Tegningsnummer/	
						revisjonsbøkestav	
						C 201	



2

Rekkverk avsluttes mot tunnelportal





MERKNADER

1

Tilpasses eksisterende vegoverflate

2

Eksisterende avkjørsel saneres

TEGNFORKLARING

Eksisterende

Eksisterende eiendomsgrense

Eksisterende veg

Prosjektert

Frisikt

10000

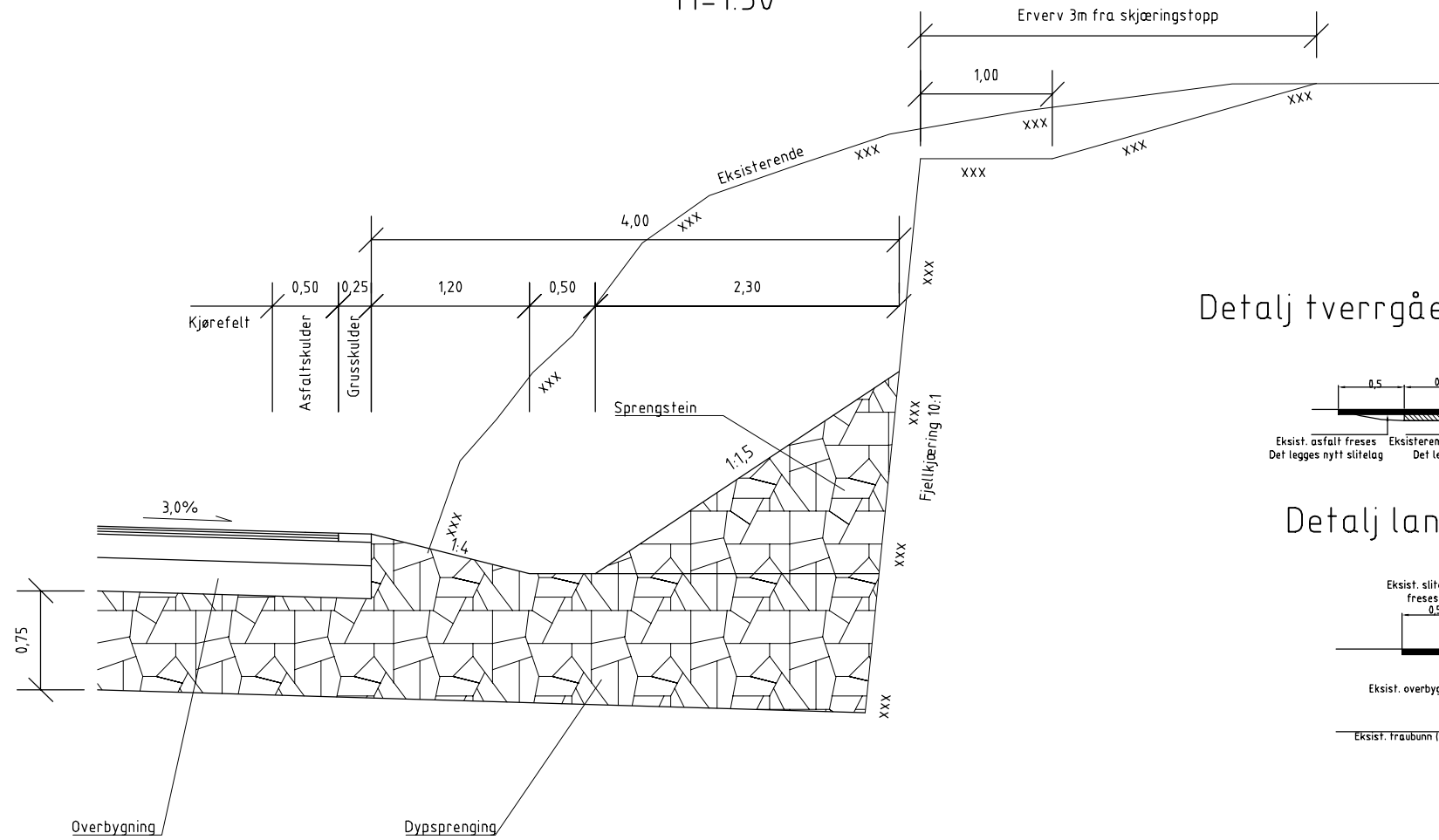
Linjenummer

VERTIKALDATUM: NN2000

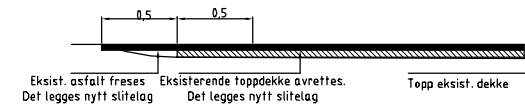
CL Linje 11000

[illegible]

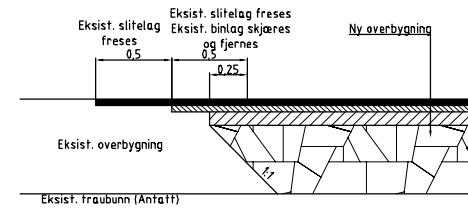
GRØFT I FJELLSKJÆRING
M=1:50



Detalj tverrgående asfaltskjøl/buttskjøl
M=1:50

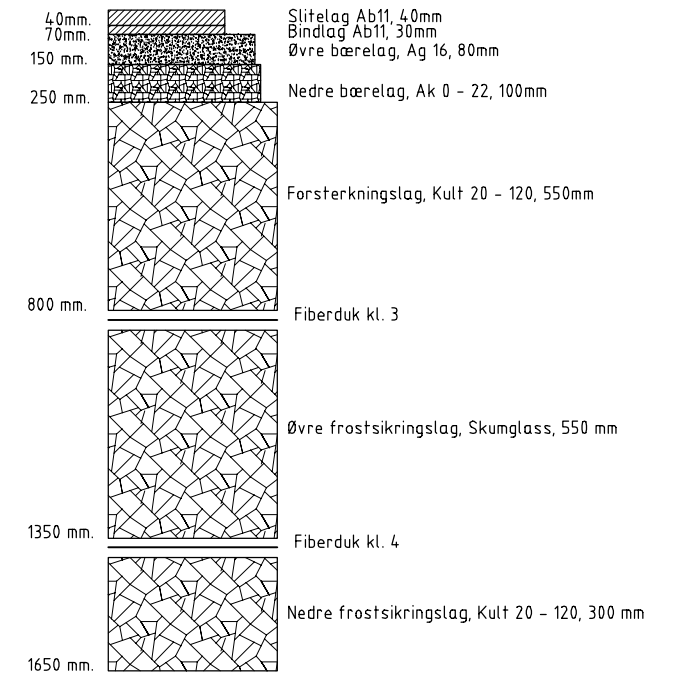


Detalj langsgående asfaltskjøt
M=1:50



OVERBYGNING
Løsmasser

M=1:20



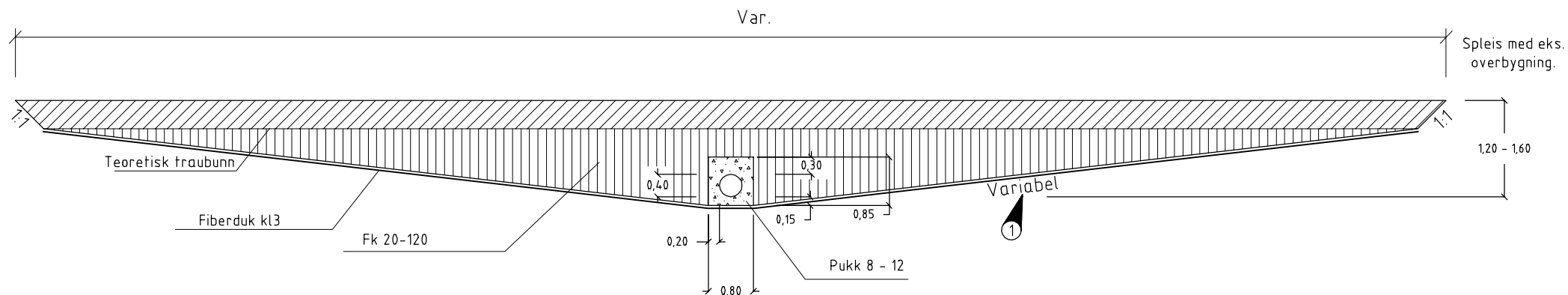
OVERBYGNING
Fjellskjøring

M=1:20



NYE STIKKRENNER. PRINSIPP
M=1:100

Stikkrenne av type ø400 DV-0.
Fundamenttykkelse min 150 mm.
Omfylling til min 300 mm over rør.



Merknader:

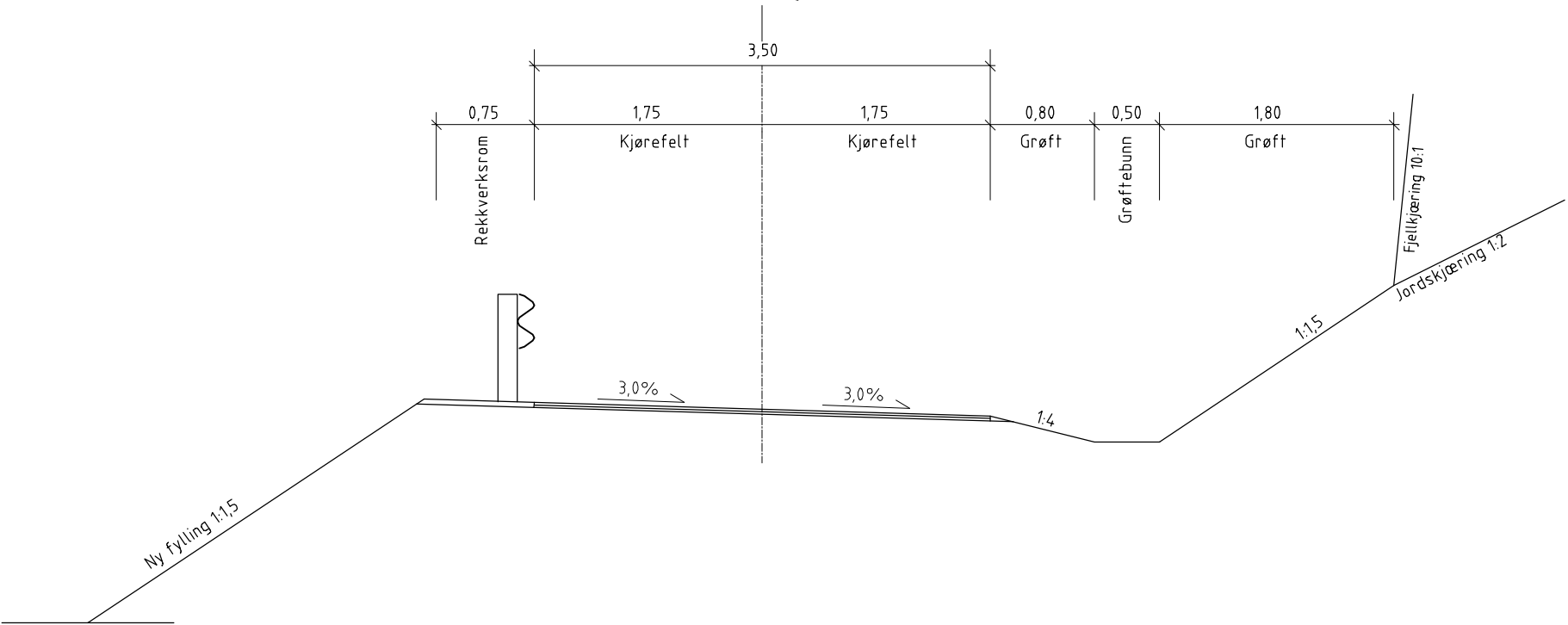
- ① Utkilingslengden er avhengig av hastigheten.
 $V = 50 \text{ km/t}$, stigning 1:10
 $V = 60 \text{ km/t}$, stigning 1:15
 $V = 80 \text{ km/t}$, stigning 1:25

Revisjon	Revisjonen gjelder	Utarb	Kontr	Gjødikt	Rev. dato		
						Saksnr	
						Tegningsdato	
						Besiller	
						Produsert for	
Masteroppgave Jan Halvor Knutsen, NTNU Rv 7 Ørgenvika - Lindelien Krødsherad og Flå kommune						Produsert av	Jan Halvor Knutsen
Detaljer							
BYGGEPLAN, ALT. 2 - VEGI DAGEN OG TUNNEL							
Utarbeidet av	Kontrollert av	Gjødikt av	Konsulentfarkiv	Tegningnummer/ revisjonskvotav		F 202	
JHK	JHK	JHK					

GENERELT NORMALPROFIL ADKOMSTVEGER
Vegklasse A1

M=1:50

CL Linje



OVERBYGNING ADKOMSTVEG
Fjell

M=1:20

50mm. Slitelag Grus 0 - 11, 50mm
150mm. Bærelag, Fk 0 -32, 100mm

OVERBYGNING ADKOMSTVEG
Løsmasser

M=1:20

50mm. Slitelag Grus 0 - 11, 50mm
450mm. Bærelag, Fk 0 -32, 400mm

Revisjon	Revisjonen gjelder	Utarb	Kontr	Godkjent	Rev. dato
		Saksnr			
		Tegningsdato			
		Bestiller			
		Produsert for			
		Produsert av	Jan Halvor Knutsen		
		PROF-nummer			
		Arkivnummer			
		Byggeværksnummer			
		Målestokk A1	Som vist		
Utarbeidet av	Kontrollert av	Godkjent av	Konsulentarkiv	Tegningsnummer/	revisjonsbøkestav
JHK	JHK	JHK		F 203	

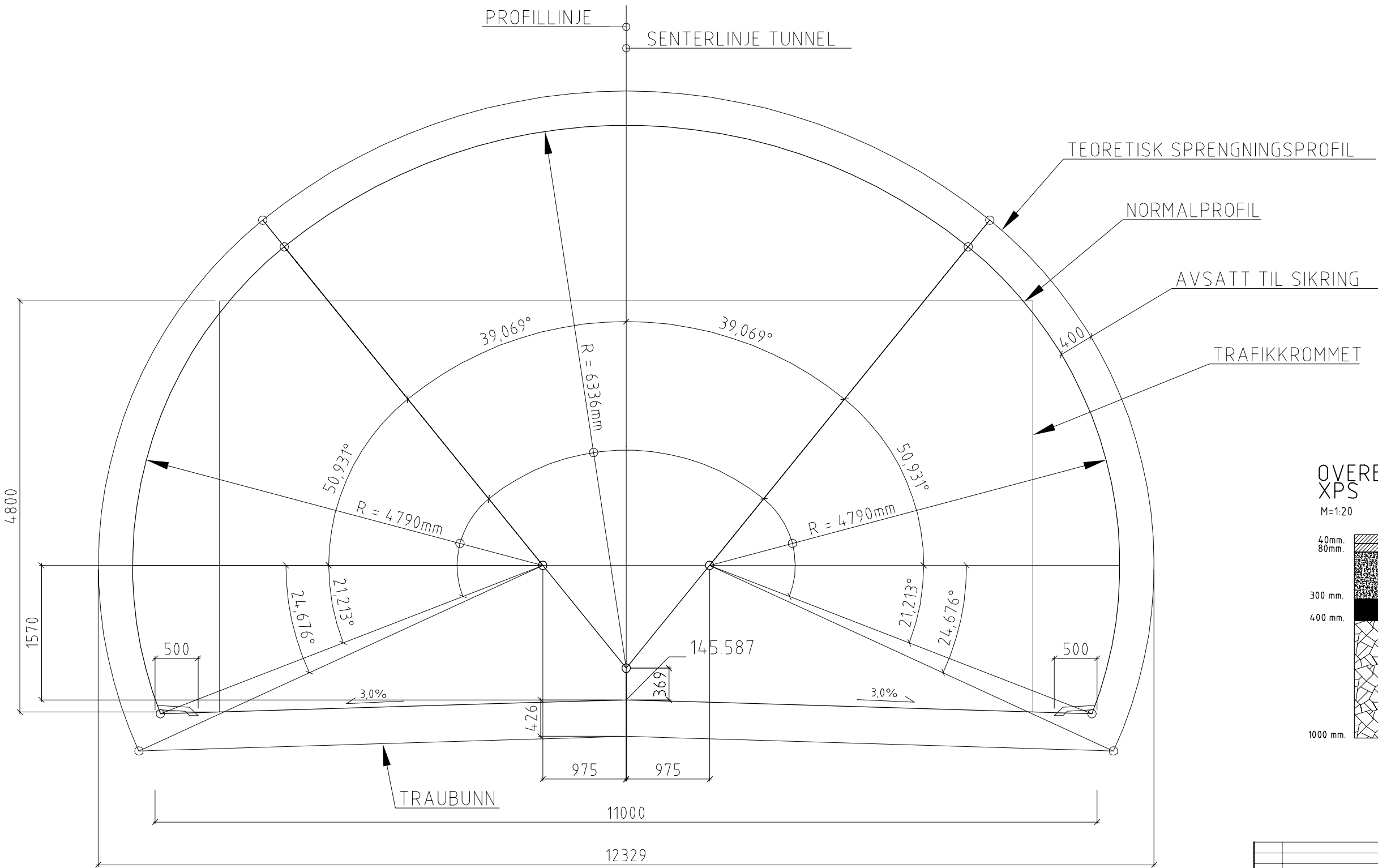
GENERELT NORMALPROFIL I TUNNEL

Tunnelklasse C

Tunnelprofil T10,5

M=1:50

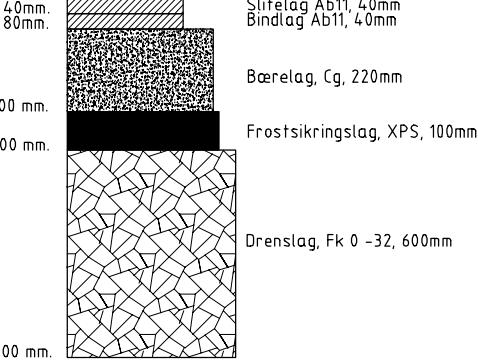
CL Linje 11000



OVERBYGNING TUNNEL

XPS

M=1:20



Revisjon	Revisjonen gjelder	Utarb	Kontr	Godkjent	Rev. dato
		Saksnr			
		Tegningsdato			
		Bestiller			
		Produsert for			
		Produsert av	Jan Halvor Knutsen		
Masteroppgave Jan Halvor Knutsen, NTNU					
Rv 7 Ørgenvika - Lindelien					
Krødsherad og Flå kommune					
Normalprofile tunnel og detaljer		PROF-nummer			
BYGGEPLAN, ALT. 2 - VEG I DAGEN OG TUNNEL		Arkivnummer			
		Byggeværksnummer			
		Målestokk A1	Som vist		
Utarbeidet av	Kontrollert av	Godkjent av	Konsulentarkiv	Tegningsnummer/	revisjonsbøkestav
JHK	JHK	JHK		F 204	

