

Planse i A3
Unnur Iris Bjarnadottir



LANDMANNALAUGAR - ET BESØKSTED I HØYFJELLENE

Unnur Íris Bjarnadóttir

Veileder Eileen German johnsen

Ved røtter Laugalava

Åpent ut måt fjelldalen, ligger det teltstedet Landmannal-
augar. Hver sommer strømmer turister hit til å oppleve det
ville landskapet og bade i lune bassenger.

Problemer oppstår når flere tusen mennesker i løpet av en
sesong bruker nature som oppholdssted. Fasilitetene som
allerede er til stedet tjener ikke antall folk. Forsøpling, stø fra
biler, sanitærproblemer og stor slitasje på den nature man
kommer for å oppleve blir konsekvensen av den manglende
forvaltning.

Oppgaven tar utgangspunkt I denne situasjonen. Og utfor-
sker hvordan man gjennom arkitektur kan tilrettelegge for fri-
luftsturisme og naturopplevelse på en måte som ikke går på
bekostning av naturen.

Mitt svar er nye lokaler og reorganisering av området.
Det å kunne gi et tilbud til turistene som kommer, både de
som ønsker å overnatte med tak over hodet, og de som øn-
sker å slå opp telt på gamle måten.

Kommunen har begynt å diskutere å ta bort eksisterende
bygninger og flytta overnattingslokaler og servicebygg en
annen sted til å tjene antall turister som kommer. Men jeg
syns det mangler diskusjon om hvordan vi kan beholde
overnattingen på nuværende sted med alle sine kvaliteter.

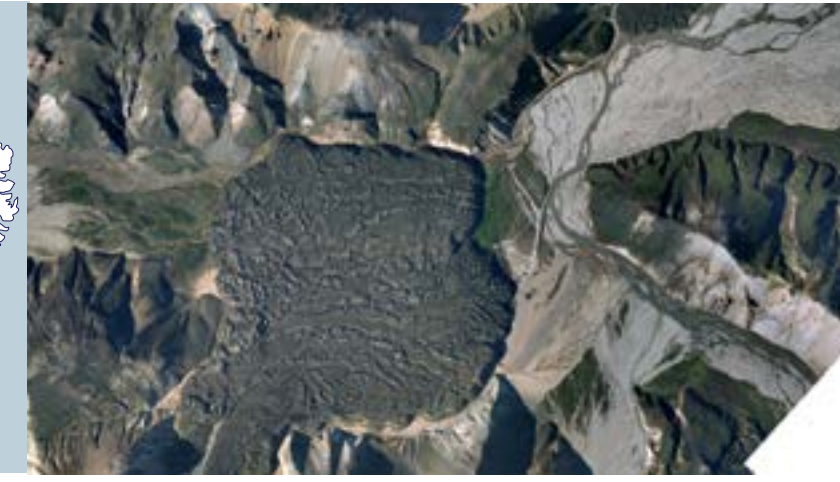
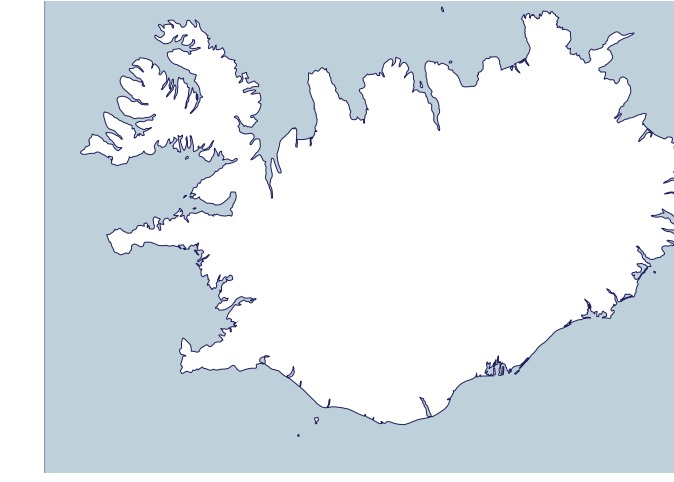
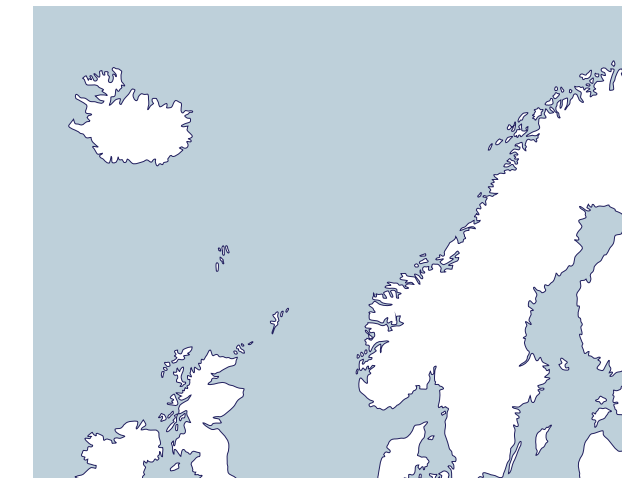
Oppgaven er delt opp i fire funksjoner for å møte behovene
til forskjellige typer turister:

Et servicebygg med servering og sanitæranlegg. Sted til de
som stopper kort.

Et overnattingssted med eget kjøkken til de som stopper
lenger.

Et bygg med dusjer og sanitæranlegg knyttet til bading
Reorganisering av teltsted og stier.

Hovedvekten I oppgaven ligger på servicebygget og over-
nattingen.

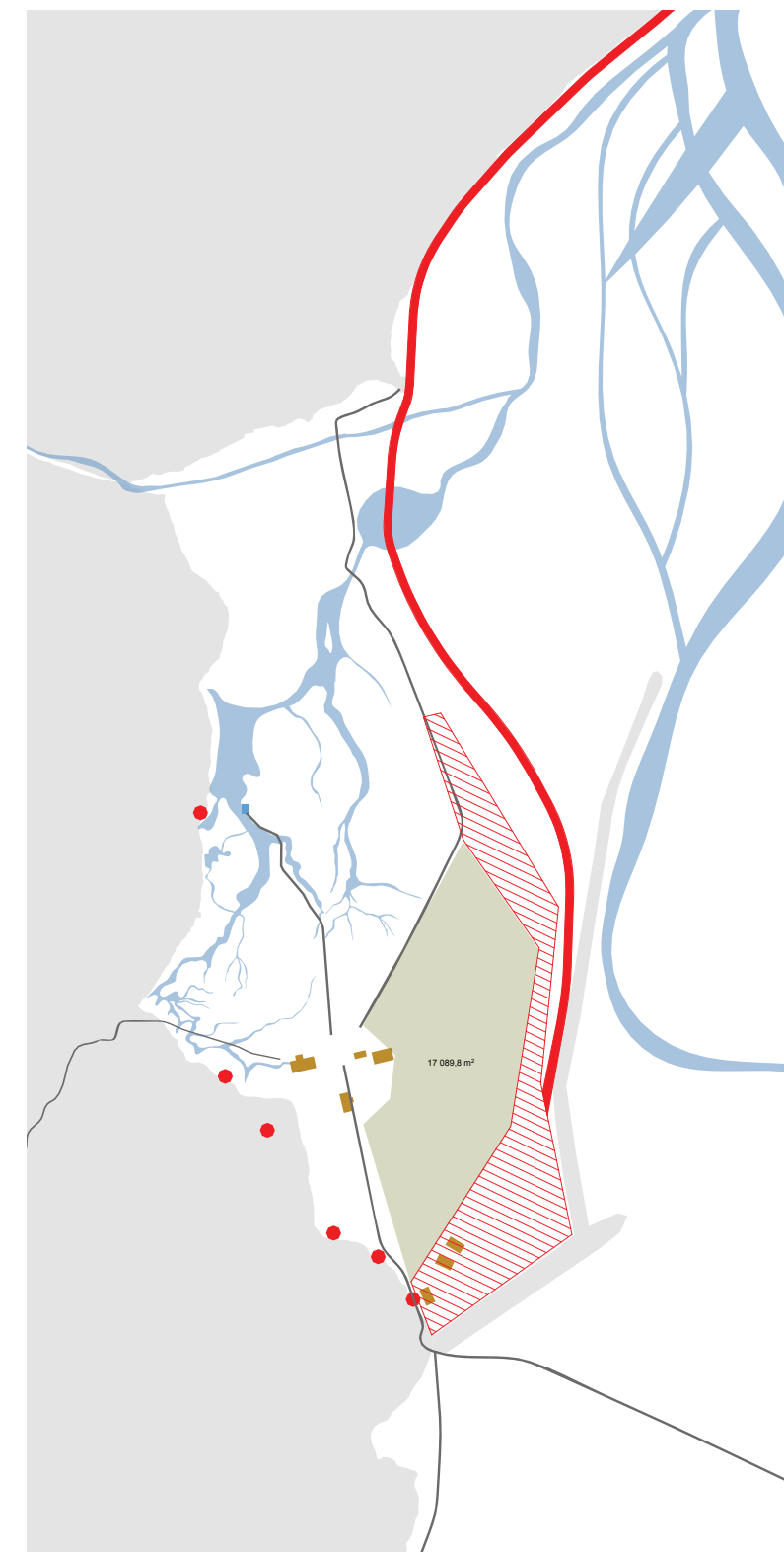
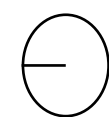


Hvor?



Bilder fra stedet










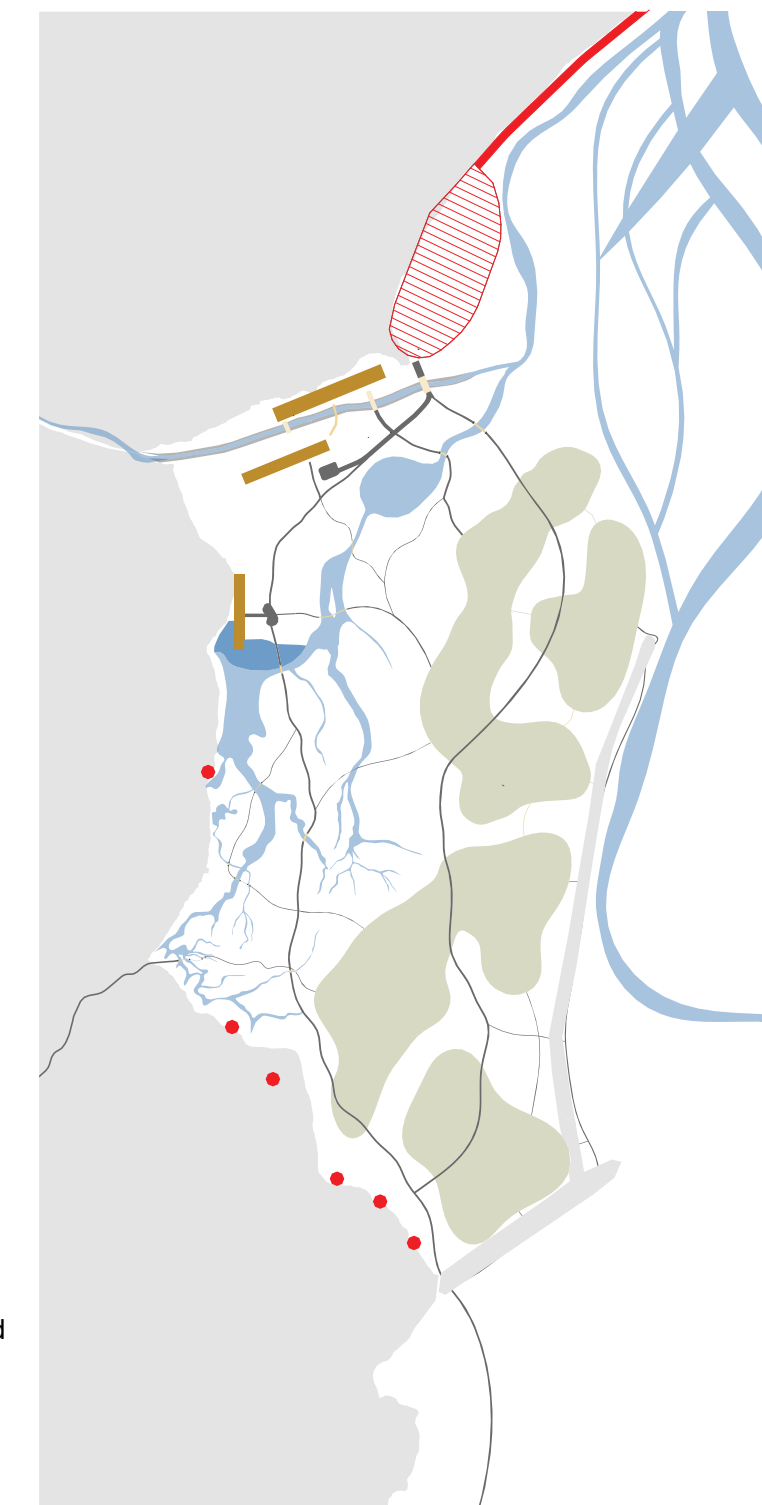


Området slik det er i dag

Bilvei og parkering dekker ståttråderundteltstedet. Overnatting, Dusjer og hus til ansatte er plassert mitt på området. Lagring og andre bygg er plassert ved parkeringsområdet.

I overnattingsshuet er sengeplass til 78 personer i køyesenger i store sovesaler. Foran badeanlegget er platøe hvor folk kler av seg før de bader.

	Gamle tufter		Huser
	Sti		Teltsted
	Bilvei		Vann
	Parkering		



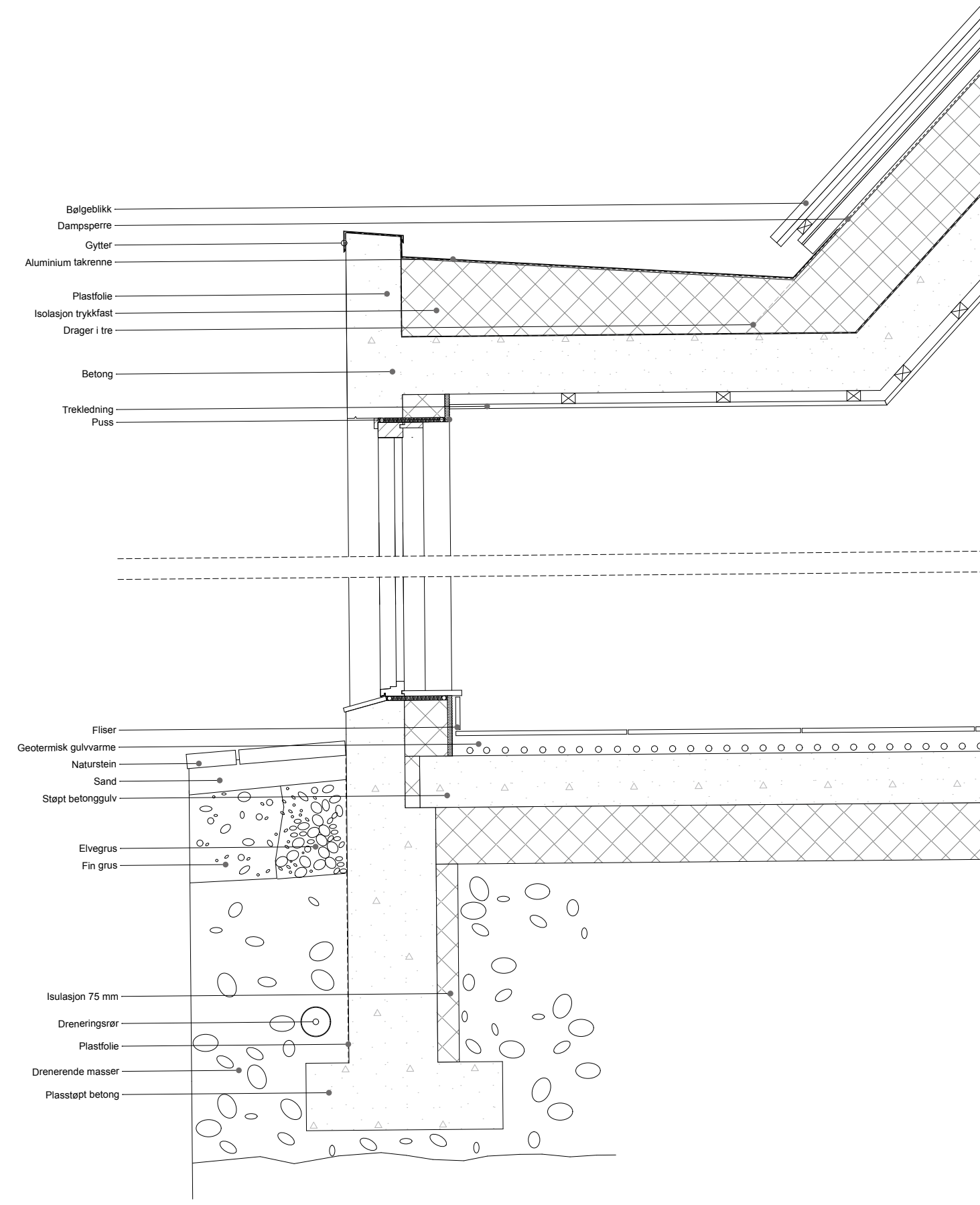
Området slik det er i dag

Jeg har valgt å foreta et sterkt grep gjennom prosessen og det er stoppe biltrafikken ved ankomstparkeringen og dermed oppnå ro over stedd.

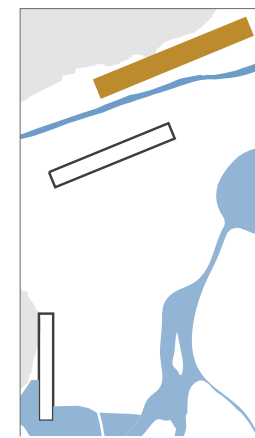
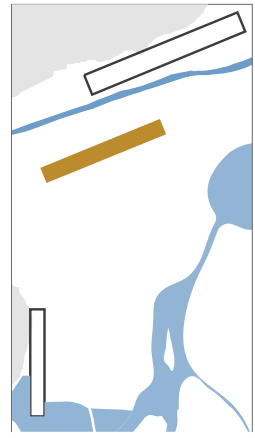
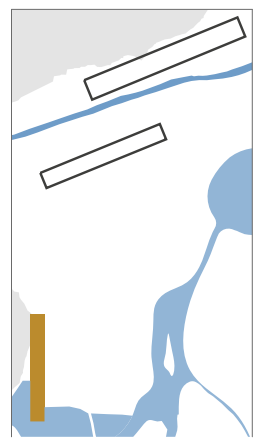
Husene er plassert nærmere parkering. Da blir aktivitetn samlet på et sted, med fritt landskap foran. Til i få dette til har jeg valgt å fjernet eksisterende hus til å få mer heletlig bilde av orådet og til å kunne slippe bilveier bort til husene. Da oppleves området samlet og får en helhetlig uttrykk. Jeg tar vare på gamle tufter og sausankere.

Jeg har laget Dagstue med servering som kan ta i mot mange på engang siden det kan komme store busslaster med folk. Jeg har prøved å lage forskjellige rom i huset, med hensikt at rommet kan oppleves behagelig både når det er mange eller få folk.

Overnattingshuset har på 1 etasje 9 soverom som kan ta 4-6 mennesker hver samt kjøkken. På 2 etasje finnes det sovesal med sengeplass til 19 senger, som kan erstattes med køyeseng hvis ønskelig. Hver sengeplass har takvindu. Garderober og sanitæranlegg ligger nærmere badeanlegget

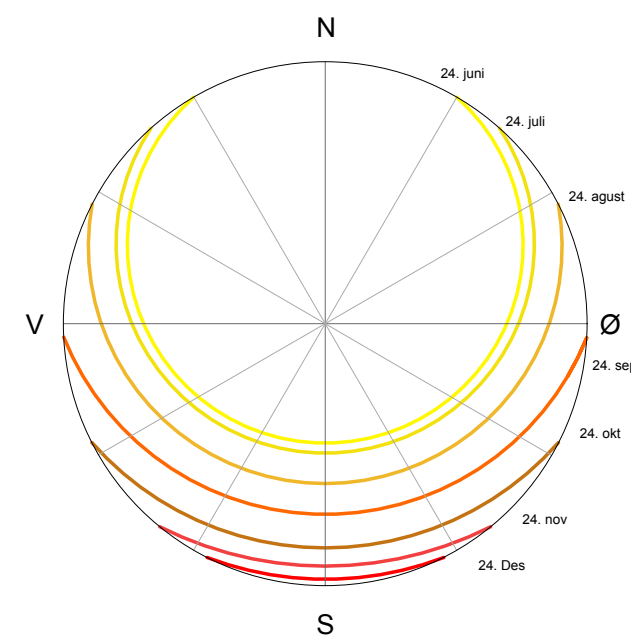


Detaljer 1:10

Konseptskema	Soner	Program	Semning	Grep
 <p>Dagstue Bygget kan ta i mot større grupper og tilbyr servering. Ligger i nærheten av parkering</p>	Åpent sone	For kortere stopp Servering Spising Informasjon snakking utsikt peisstue	Åpent velkommente ute inne sone oversiktlig	Ankomst nærmere parkeringen Åpent med nivåer som skiller sitteplasser inni og ute
 <p>Overnatting Nede finnes ni soverom med plass til 4-6 pers Åpne er sovesal med 19 sengeplasser. Kjøkken, oppbevaring og tørkerom.</p>	Privat sone	For lengere stopp sove hvile stelle matlaging lese oppbevaring	Stille Lunt privat tryggt koselig Fellesrom	Opphold for de som skal overnatte. Luket fasade, mer privat utsende. nede Delt opp i
 <p>Garderober, dusjer wc Åpent til alle. Mye brukt av teltstedet Dame og herregarderober</p>	Aktiv sone	Bading bytte klær Dusje Kikke	Åpent aktivitet ute wc Dusjer	Garderober wc Forstørret basen Badingen mer tilgjengelig.
<p>Teltsted Åpent til alle som vil overnatte i telt.</p>	Åpent sone	For lengere stopp sove hvile leke	Åpent aktivitet ute	Teltstedet er delt opp i bulker med vegetasjon rundt og stier mellom hver bulke. Bulkene kan brukes alle samtidig eller deles opp slik at et år blir en brukt og næster år skal den være hvilt på grunnen av vegetasjon.

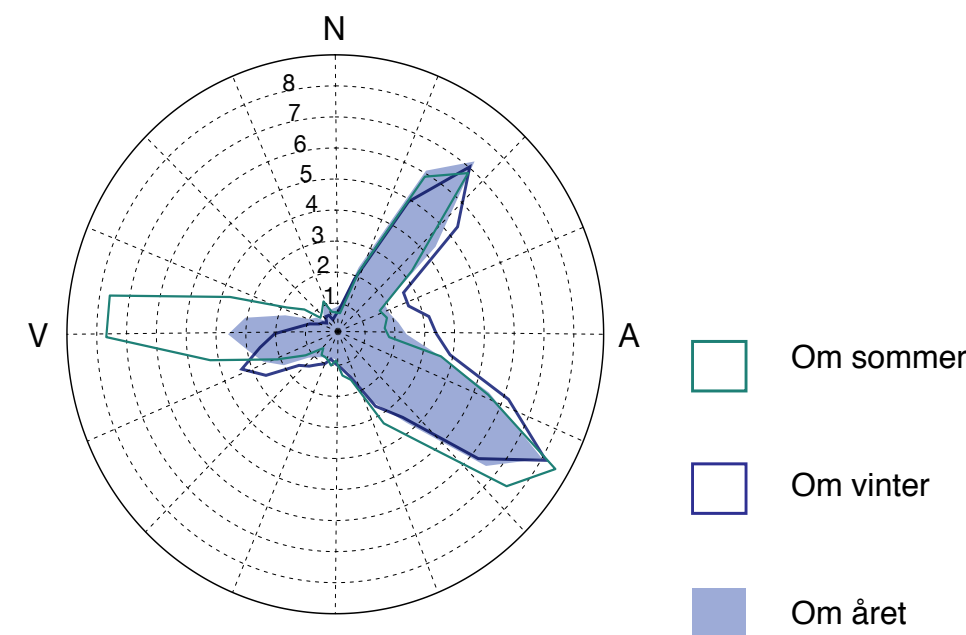
Sol

Man kan oppleve både midnattsol og nordlys på området. På vinterstid ligger solen lavt og kommer opp noen få timer i døgnet.



Vind

Som i resten av høylanene er klimaet her hardt. Mest vind kommer fra nord-øst og sør-øst



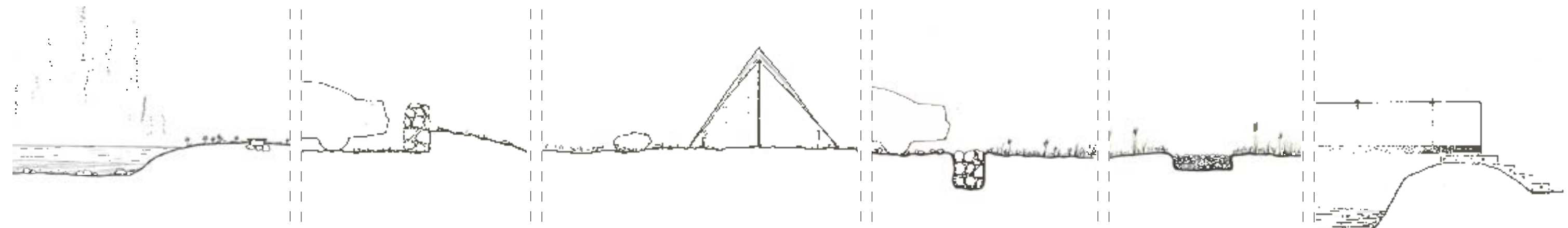
Vegetasjon trives dårlig i de sure bergarter blåsbar sand som karakteriserer området. Sommerener kul og kort, faktisk får plantene to måneder i året til å være.

Moser er vegetasjonen som dekker et større område enn andre vegetasjonstyper. De holder ut under de langvarige snømassene om vinteren. Setter seg fast i sande hvor den ikke blåser og er en av få urter som klar til å bosette seg i sure bergarter. Men han er sårbar, dersom han vokser kun fra 0,75 til 1,1 cm i året.

Gress, fjellgress og timian finnes også rundt om kring området.



Overganger på teltsted 1:50



Varmtvann møter vegetasjon på bakken

Stein vegg som gjemmer bort biler

Teltsted avgrenset med steiner.

Nedgraved Steinvegg

Bro over elver laget med rustet stål og betong.



Parkering



Varmt vann



Grus sti



Teltsted



Tre sti



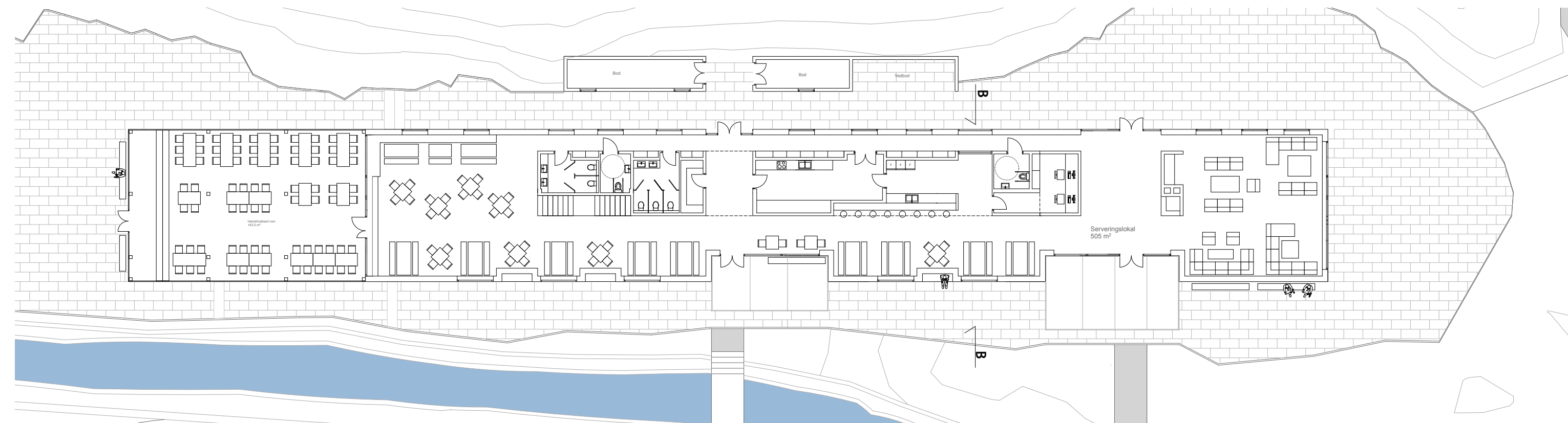
Flodvegg



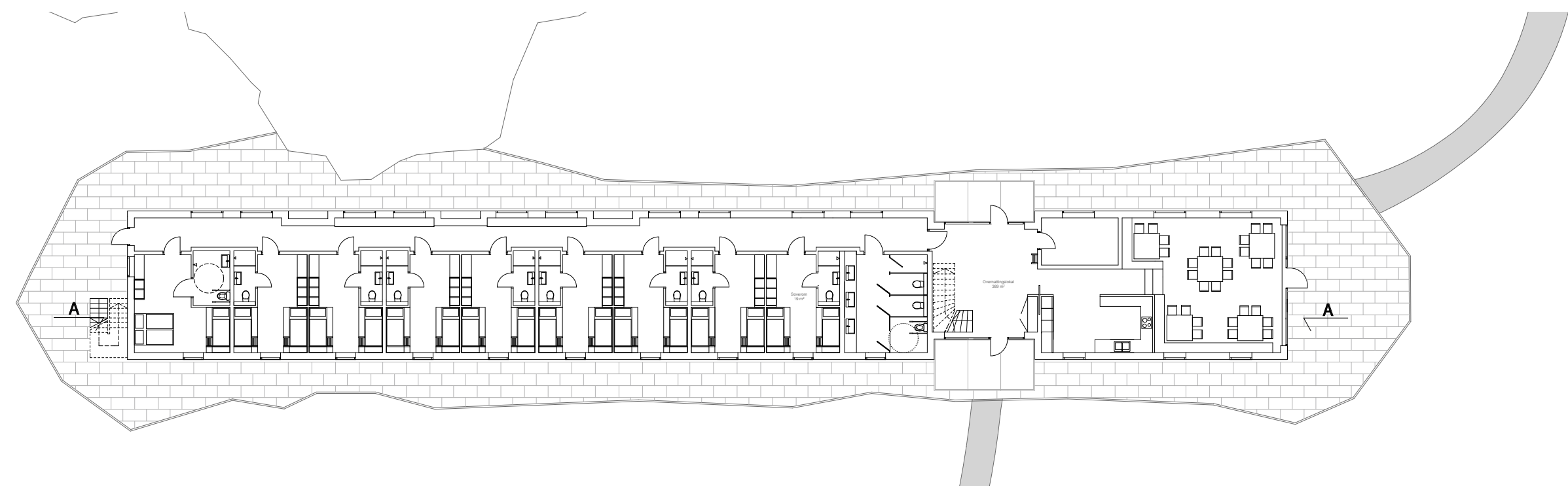
Elv



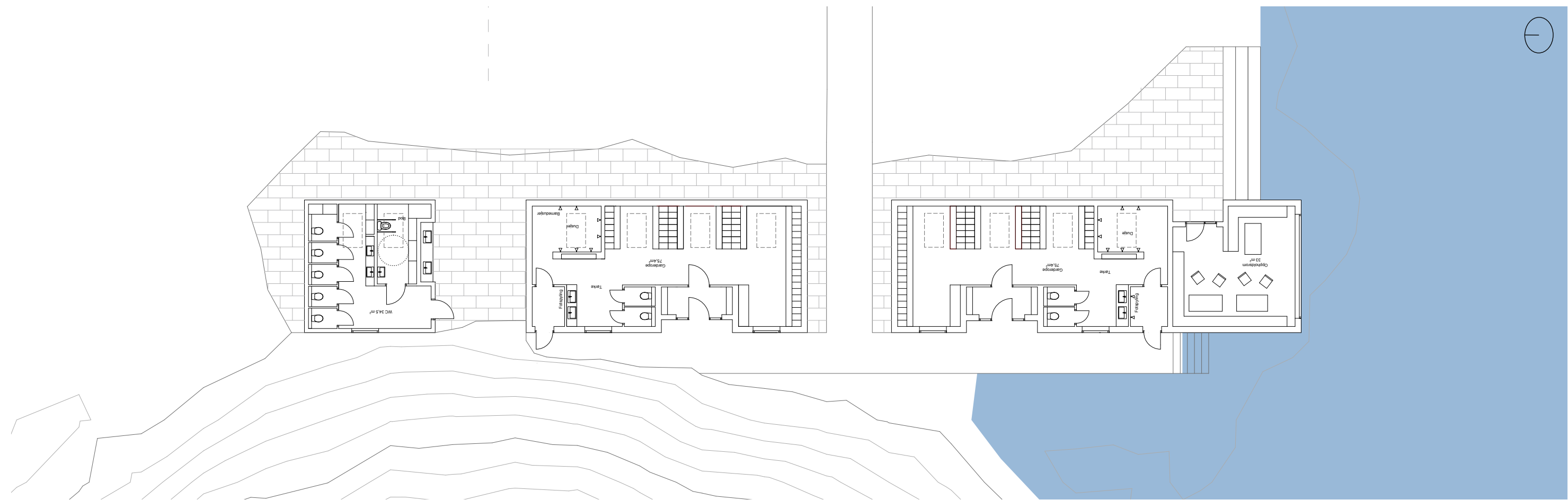
Elvegrus



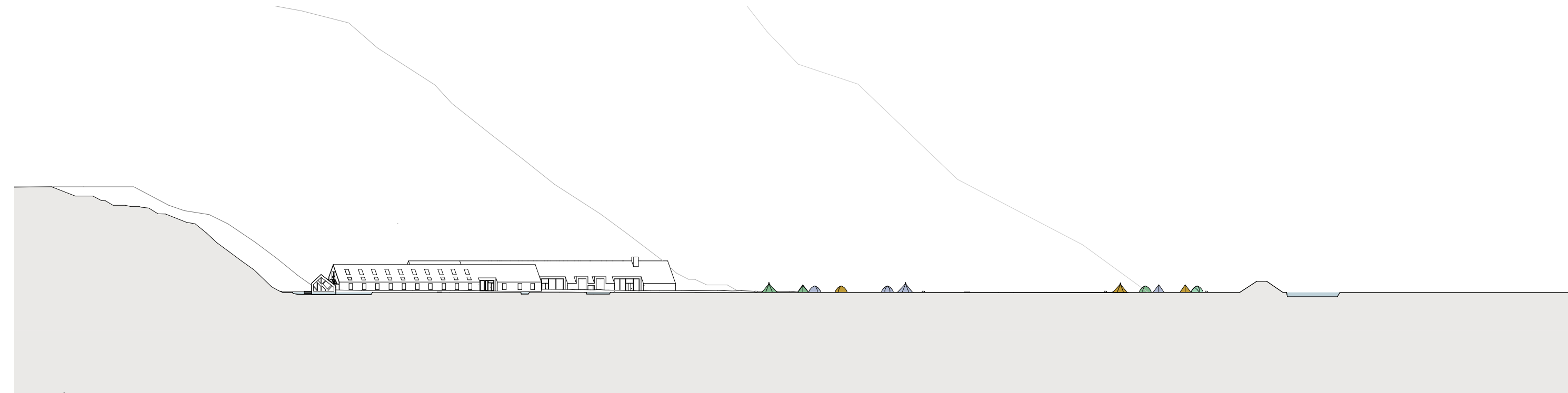
Serveringsbygg 1:100



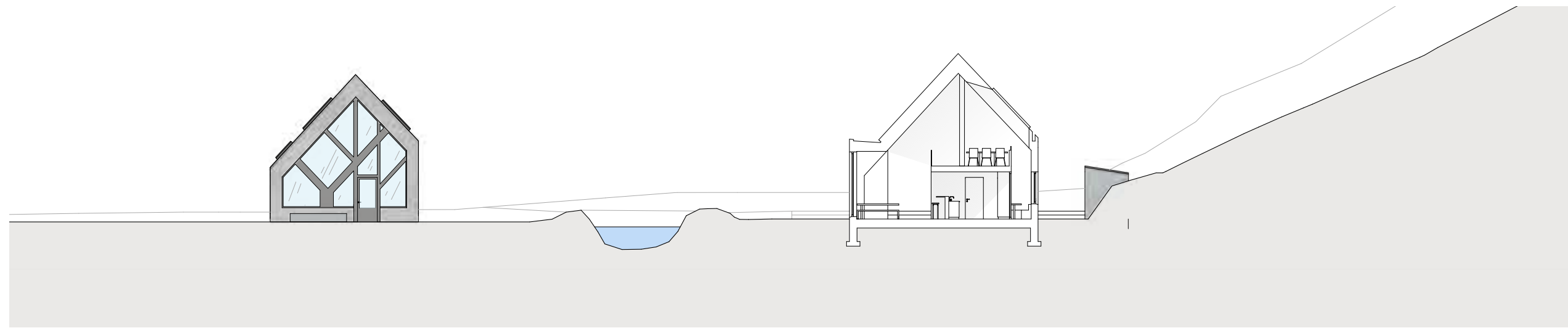
Overnatting 1:100



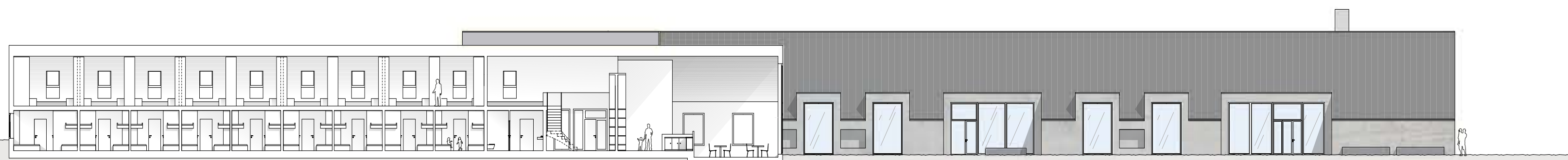
Garderobe 1:100



Landskabsnitt 1:400



Snitt servicebygg og øst-fasade overnatting 1:100



Snitt overnatting og sør-fasade servicebygg 1:100



1. etasje Overnatting



2. etasje Overnatting

