

VÅR 2015

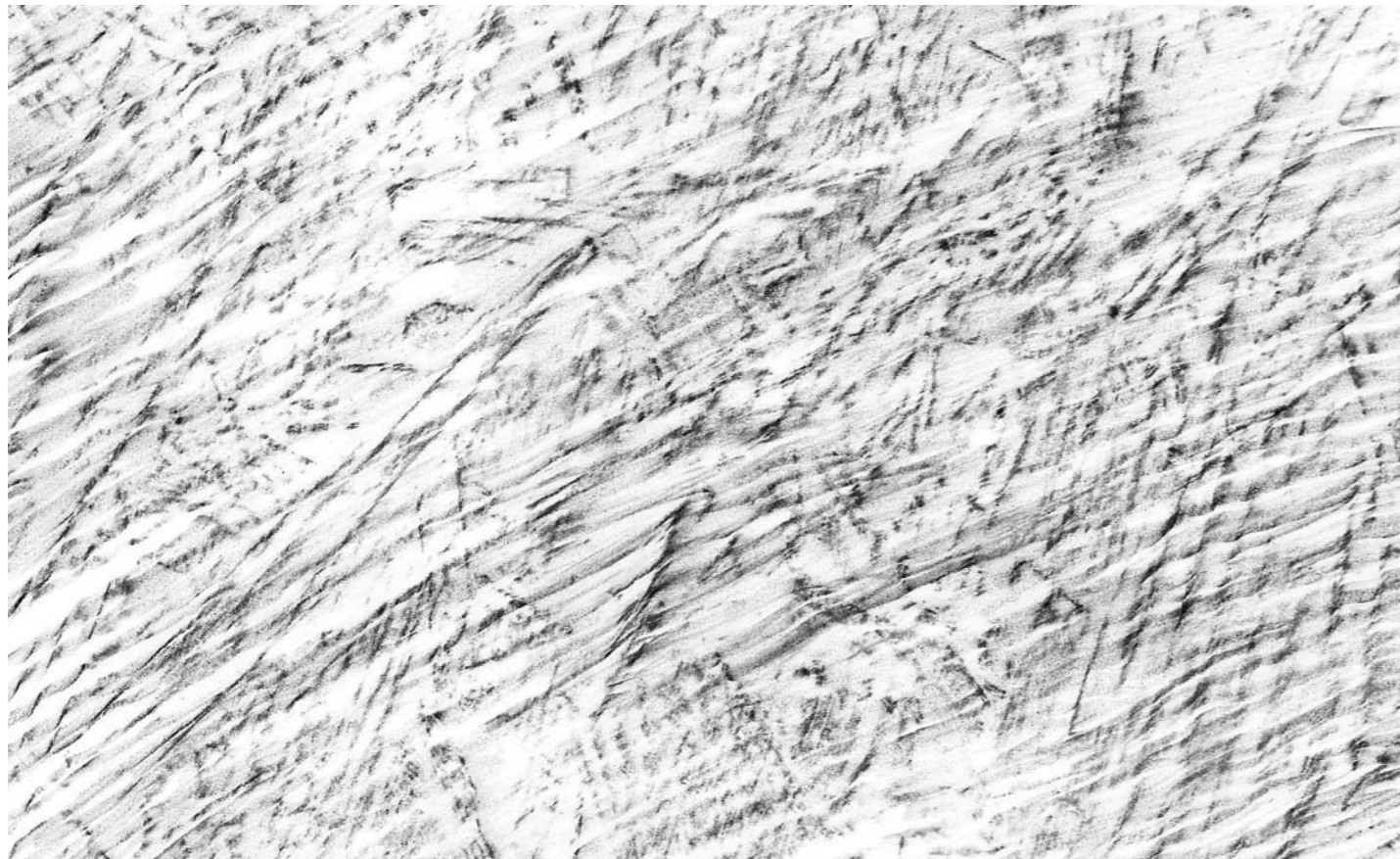
MATERIALAVTRYKK FRA STEDET

AV MARI HOLDEN NICOLAYSEN OG CECILIE JOHANSEN



Betonggulv overflate

Målestokk 1:1



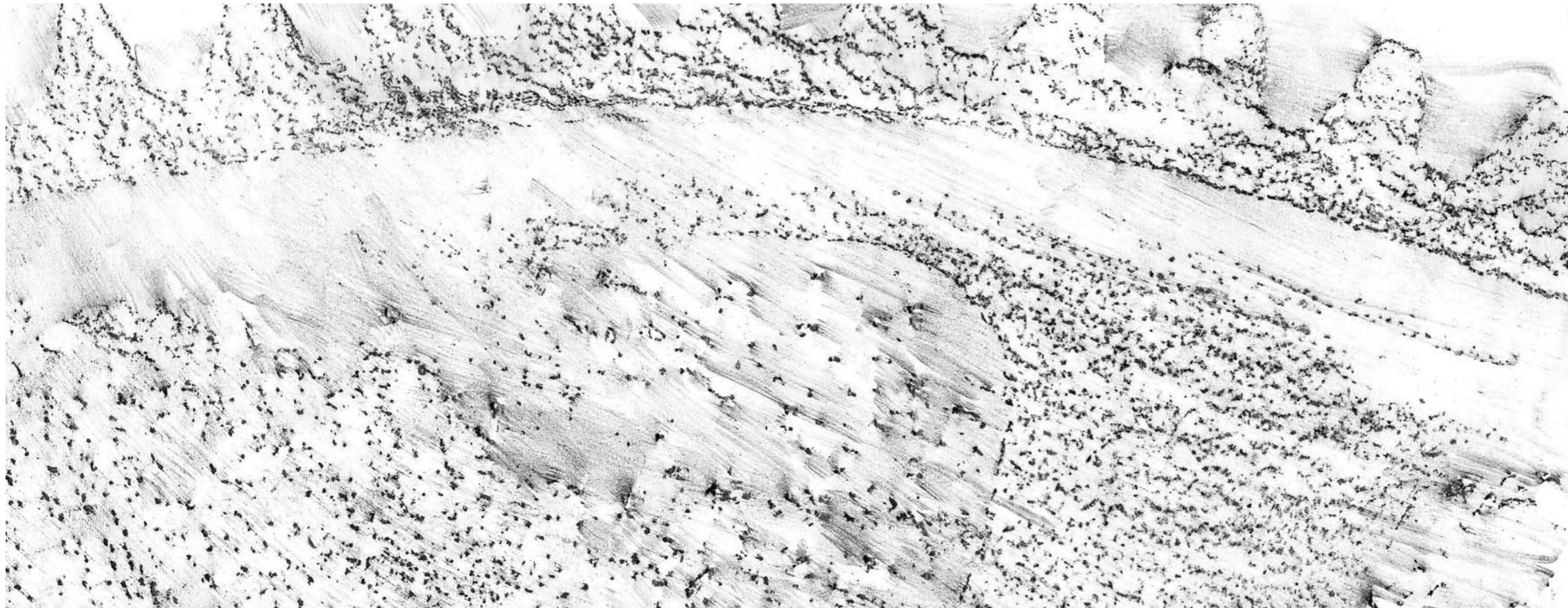
Kryssfiner til plombering av vindus åpning på bygg
Målestokk 1:1



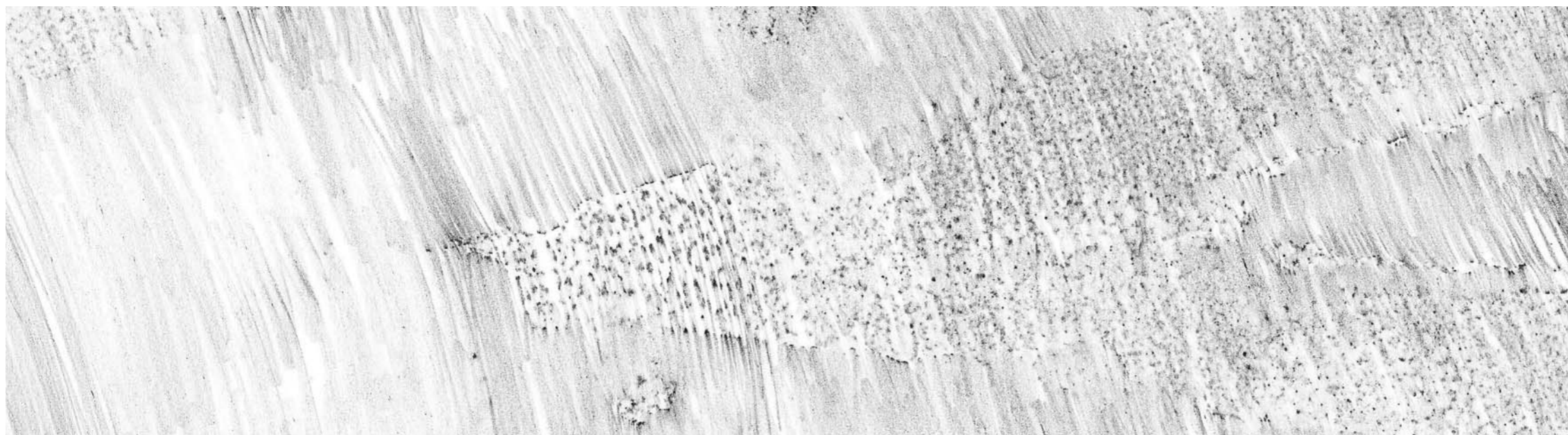
Horisontall trekledning på bygning
Målestokk 1:1



Vertikal trekledning på bygning
Målestokk 1:1



Tannhjul av stål på bakken
Målestokk 1:1



Møtende skinneganger av stål på bakken
Målestokk 1:1



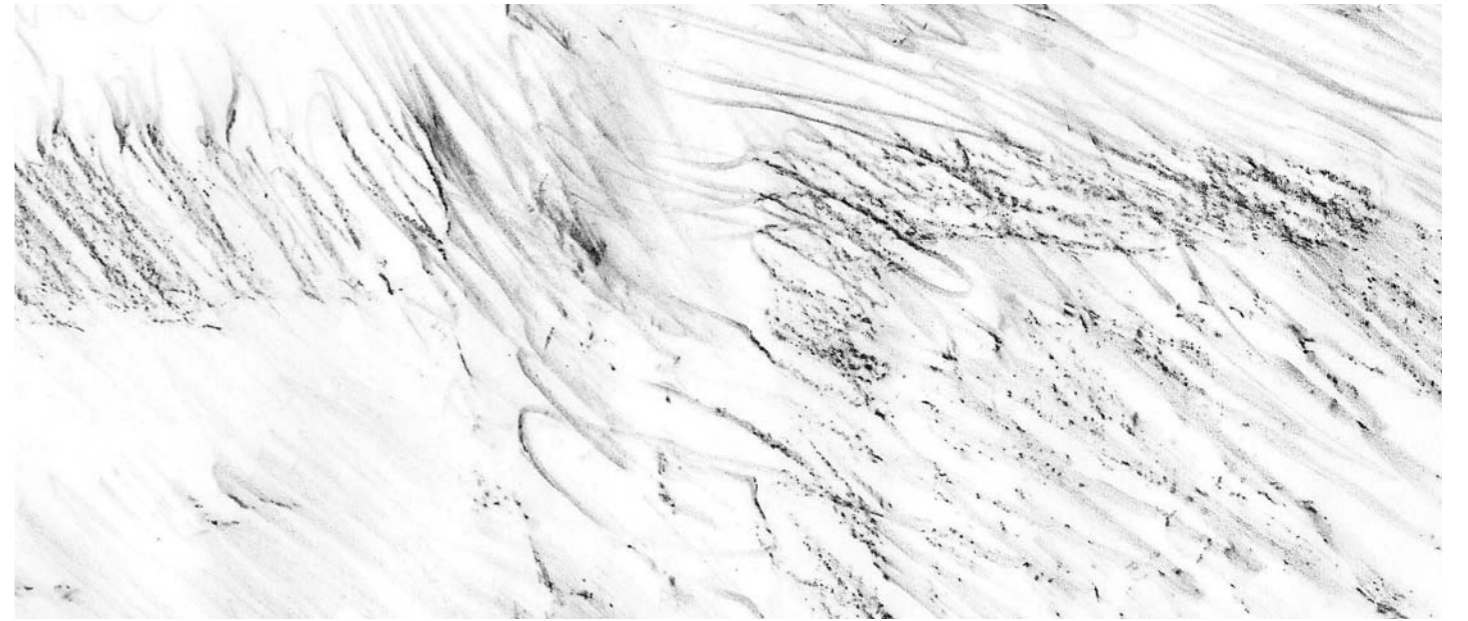
Is mot asfalt
Målestokk 1:1



Rustet stålband på bakken
Målestokk 1:1



Asfalt
Målestokk 1:1



Kryssende stålskiner på bakken
Målestokk 1:1

Liminale Rom

- En arkitektonisk undersøkelse av Østmarkuset


Cecilie Johansen


Mari Holden Nicolaysen