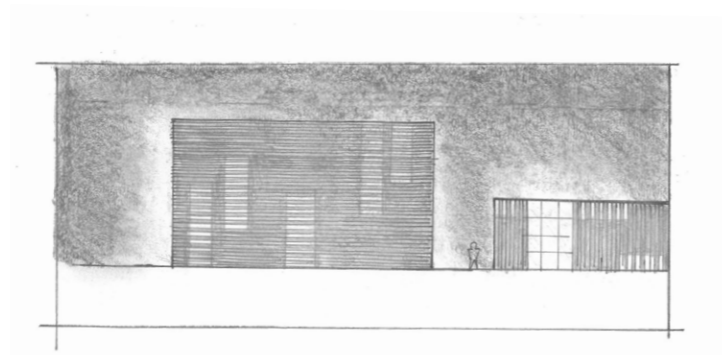
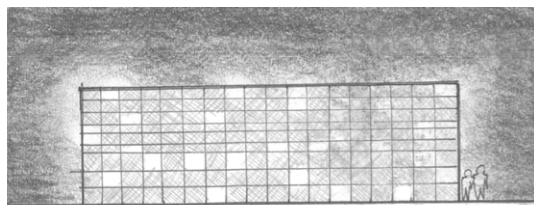


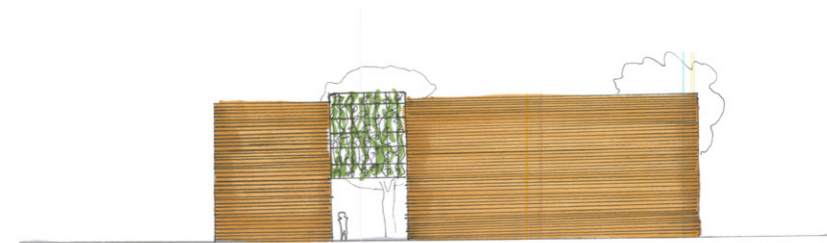
PROSESS

TEKTONIKK, KONSTRUKSJON OG UTTRYKK

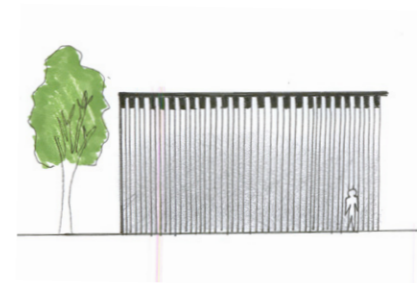
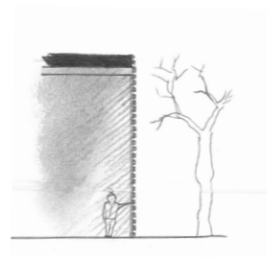
KONSTRUSJON OG UTTRYKK - IDESKISSER



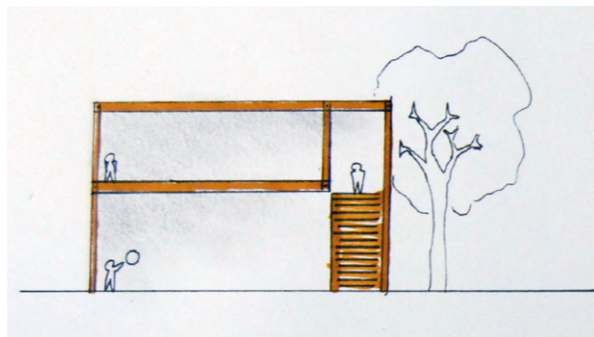
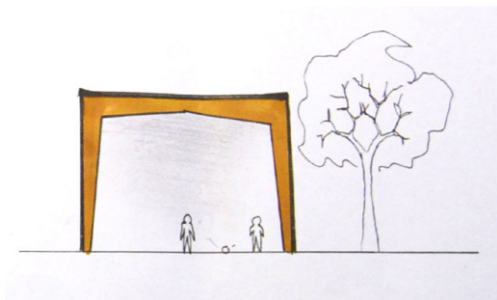
Lys om kvelden, kanskje gjennom halvtransparent fasade materiale?



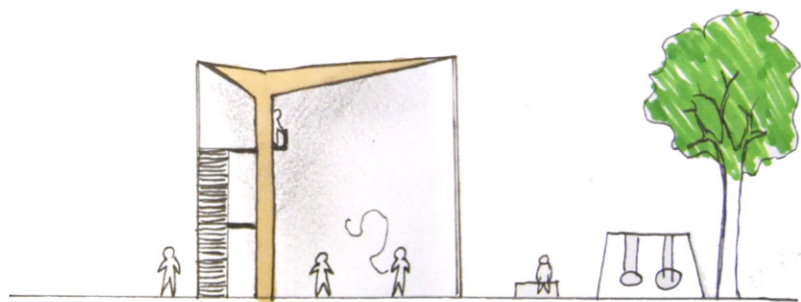
Kanskje kan klatreplanter brukes som en halvtransparent hud, som gir liv til fasaden og stemningsfulle rom inne?



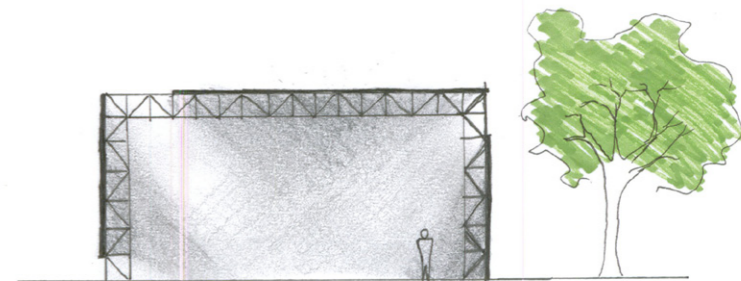
Vertikale eller horisontale spiler sildrer lyset på en fin måte



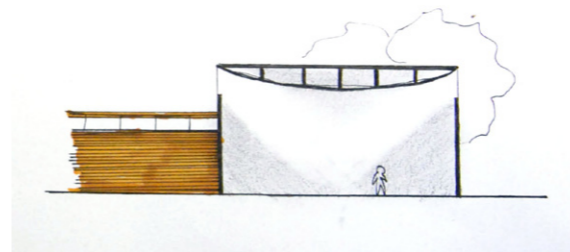
Ulike rammekonstruksjoner

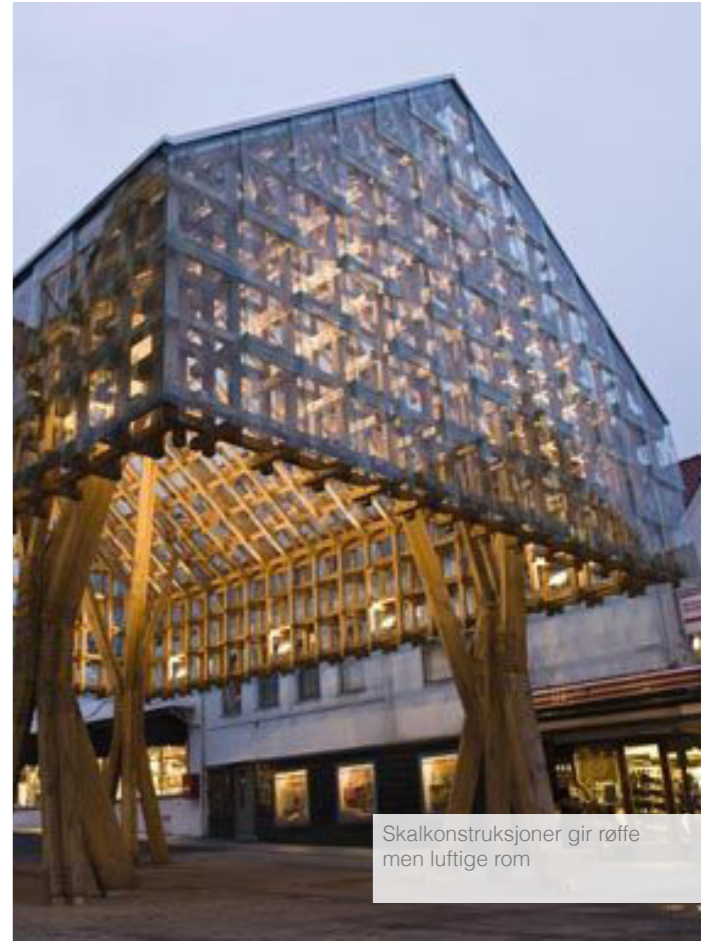


En T-ramme kan skape en fin situasjon viss f.eks gangsone og trapp legger til ene siden.

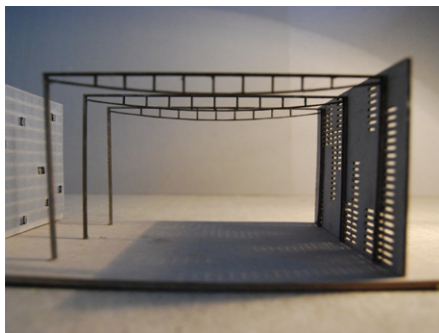


Lett og luftig uttrykk med fagverk?

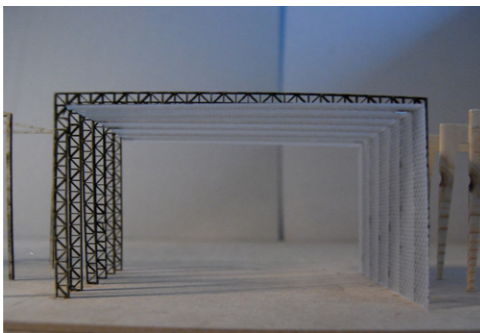




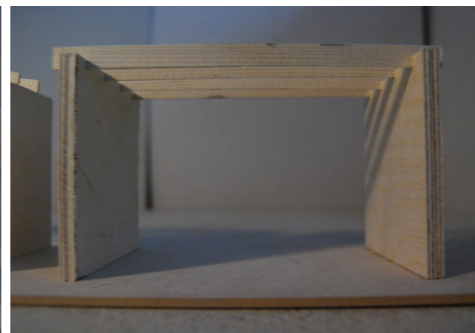
MODELLSTUDIER AV KONSTRUKJONER OG UTTRYKK



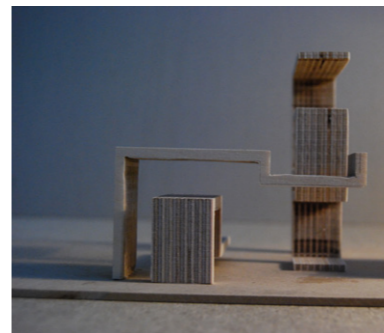
Lett fagverk - spill i fasadeutforming



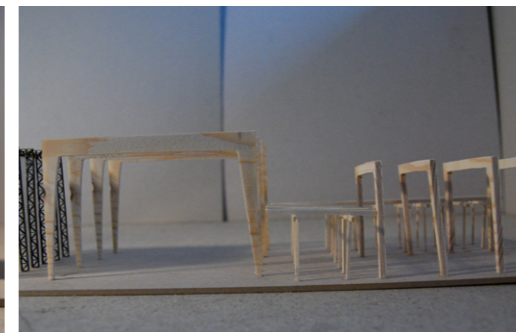
Halvtransparent hud på insiden av konstruksjon



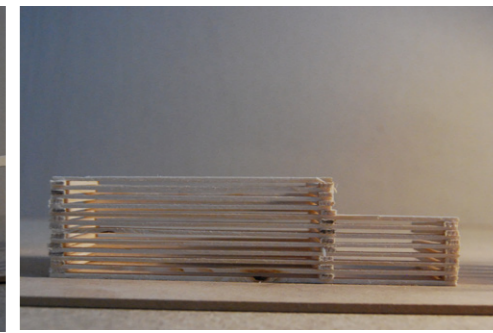
Massive og tette vegger med overlys



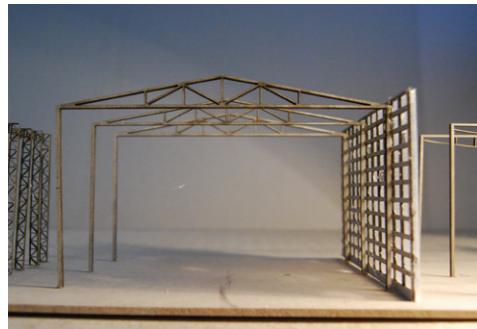
Massiv konstruksjon som danner rom



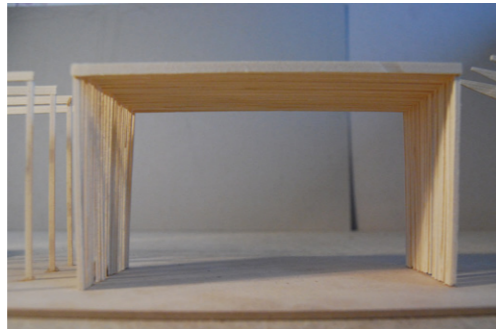
Kraftige konstruksjoner bindes sammen av liten og lett konstruksjon i mindre skala



Stable konstruksjon - massiv men gir innsyn.



Lett fagverk med halvtransparent vegg på grid



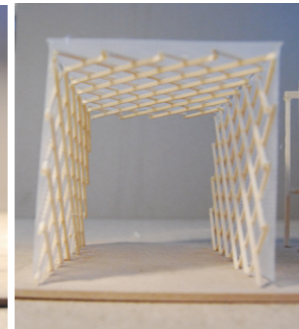
Vertikale spiler tett i tett i tak og vegg



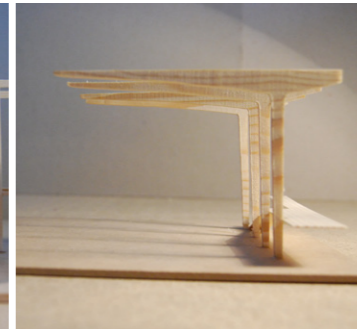
Lett konstruksjon med hengende dekke



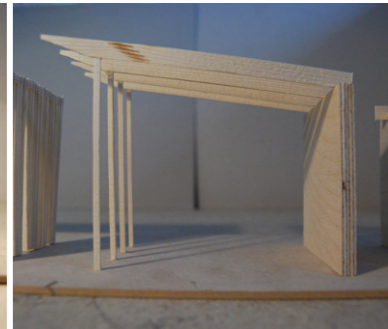
Massiv konstruksjon lager organisk form i kontrast med stram utside



Skjellkonstruksjon, sammenhengende vegg og tak



Limtre som krager ut



Lett konstruksjon på massiv vegg i bakkant skaper en tydelig henvendelse til en side

Vegg og tak forskjellige ting eller vegg og tak det samme??

Forskjeller mellom de forskjellige rommene eller mellom fellesrom og aktivitetsrom???

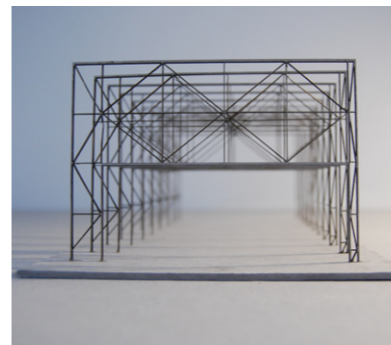
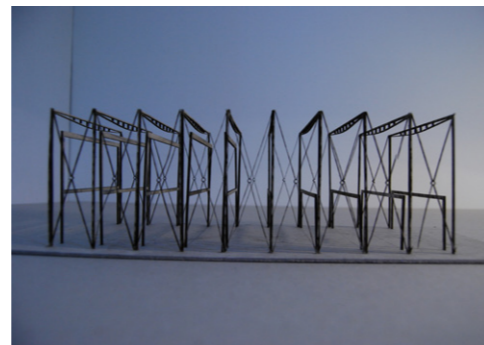
?



INSIRASJON

Idrettsrom lik uttrykk, mellomrom lettkonstruksjon.

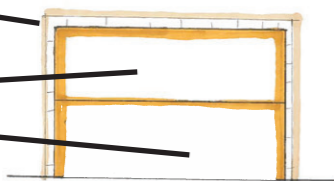
KONSTRUKSJONER MED FLERE SJIKT/ FLERE SONER?



Begge klimasoner har samme konstruksjon.

Ytterste lag festes på konstruksjonen

Halvklimalisert
Klimalisert



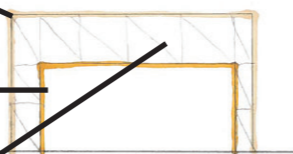
Begge klimasoner har samme konstruksjon.

Ytterste lag festes på "utsiden" av fagverket

Indre klimaskille går på "innsiden" av fagverket

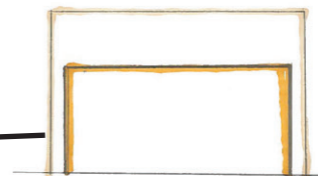
Det halvklimaliserte rommet dannes altså "inne i" fagverket.

Variierende profiler gir variierende "fagverksrom"



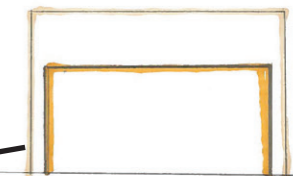
To separate konstruksjoner

Halvklimalisjiktet er en skallkonstruksjon



To separate konstruksjoner

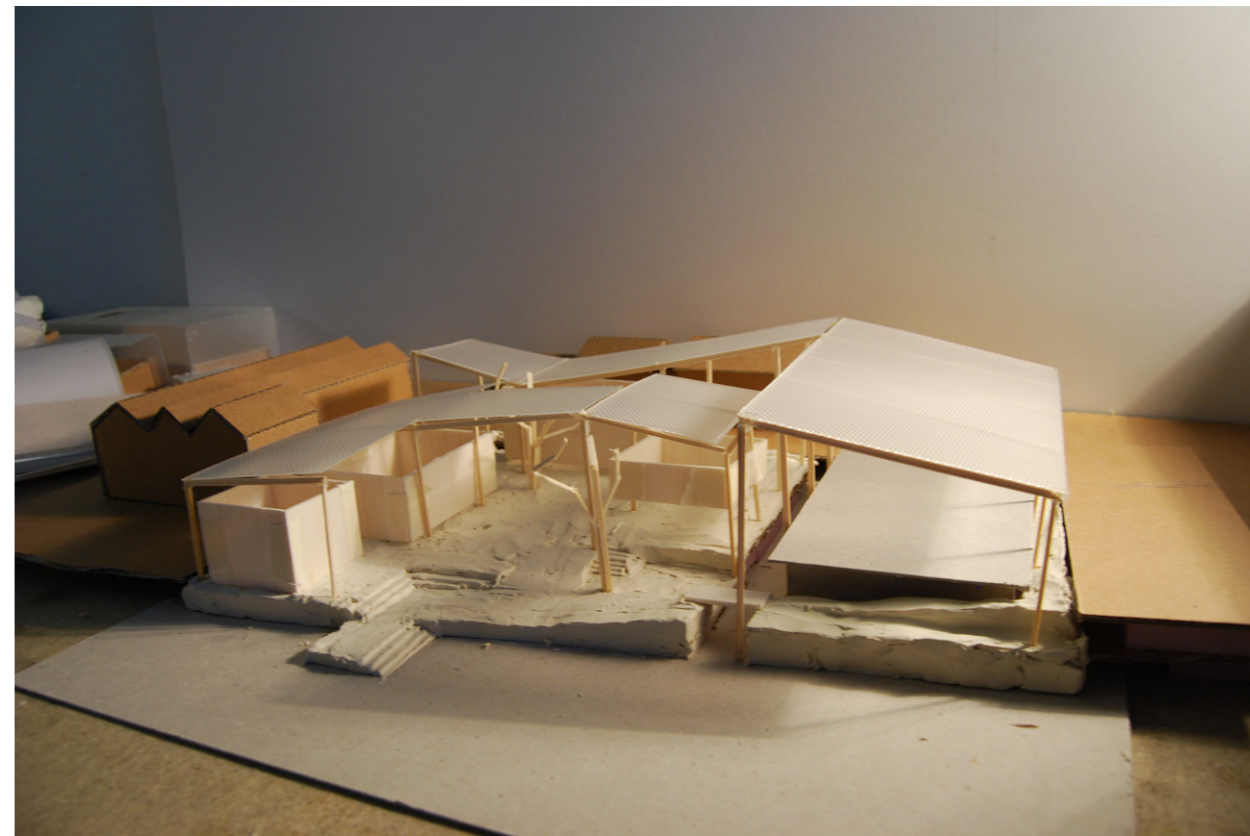
Halvklimalisjiktet består av fagverk som avstives sideveis



MIDTSEMESTER?

Kan man da konseptet om to soner enda lenger? Hva skjer viss al samles mer under ett tak?. Hva har det å si for konstruksjon og uttrykk??

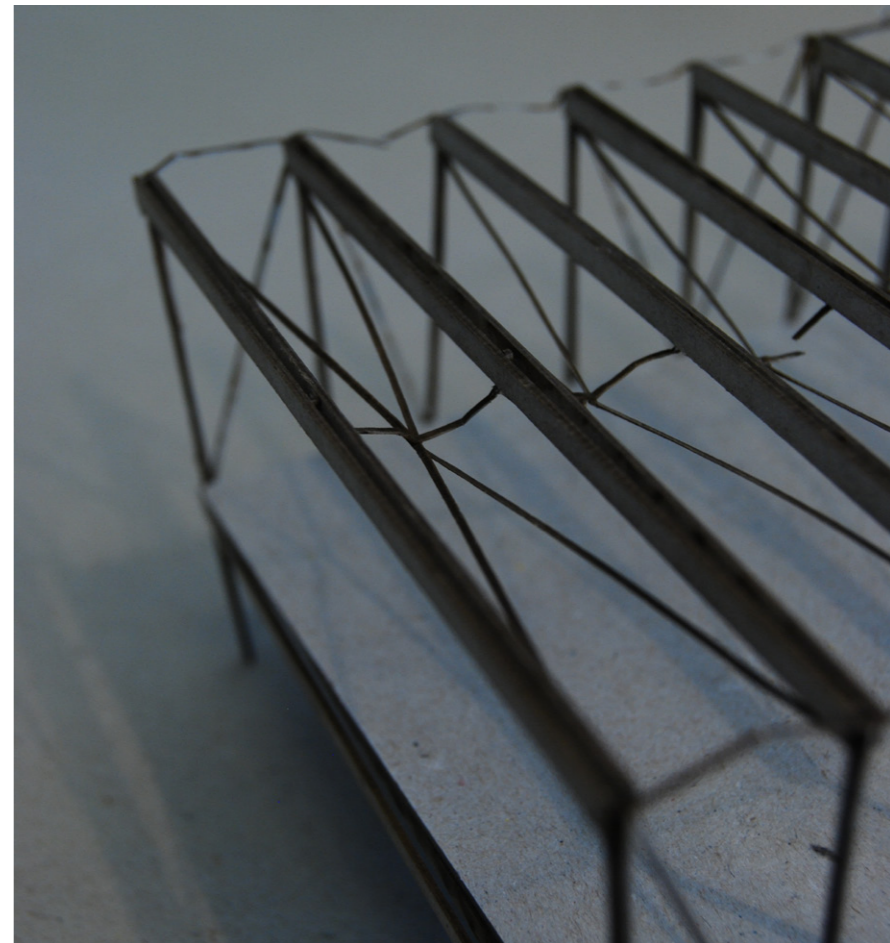
?





Tre i Kombinasjon med stålvaiere gir etn lett og slank konstruksjon

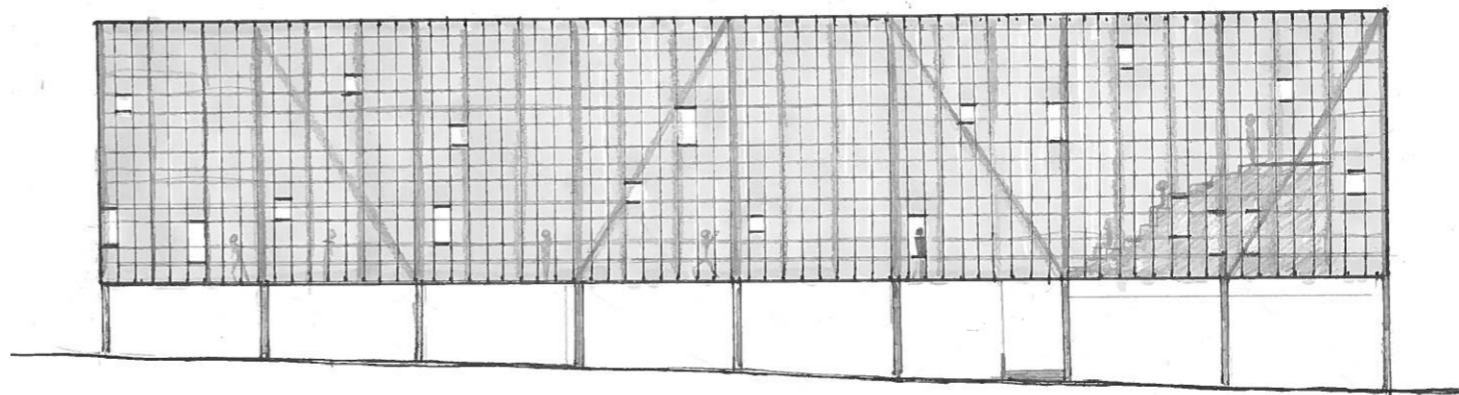
UTDYPING AV BALLHALL



INSIRASJON

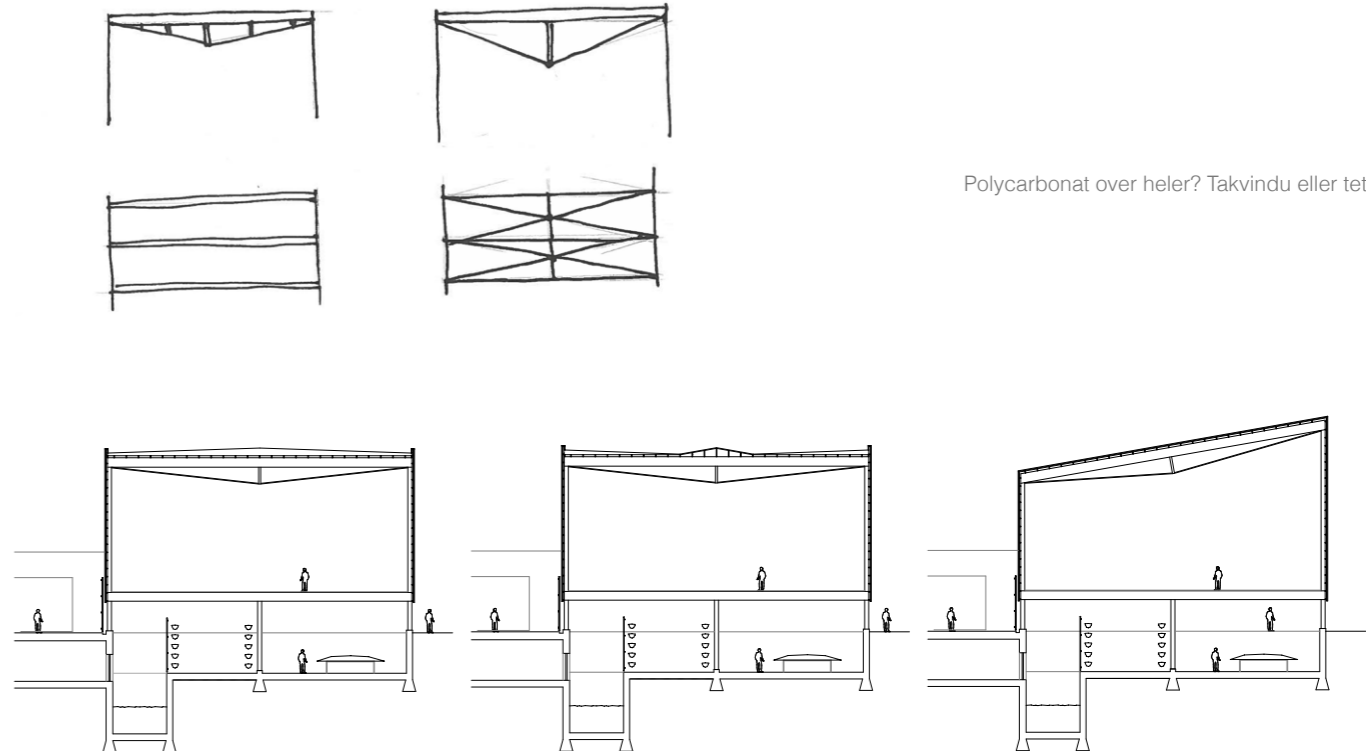
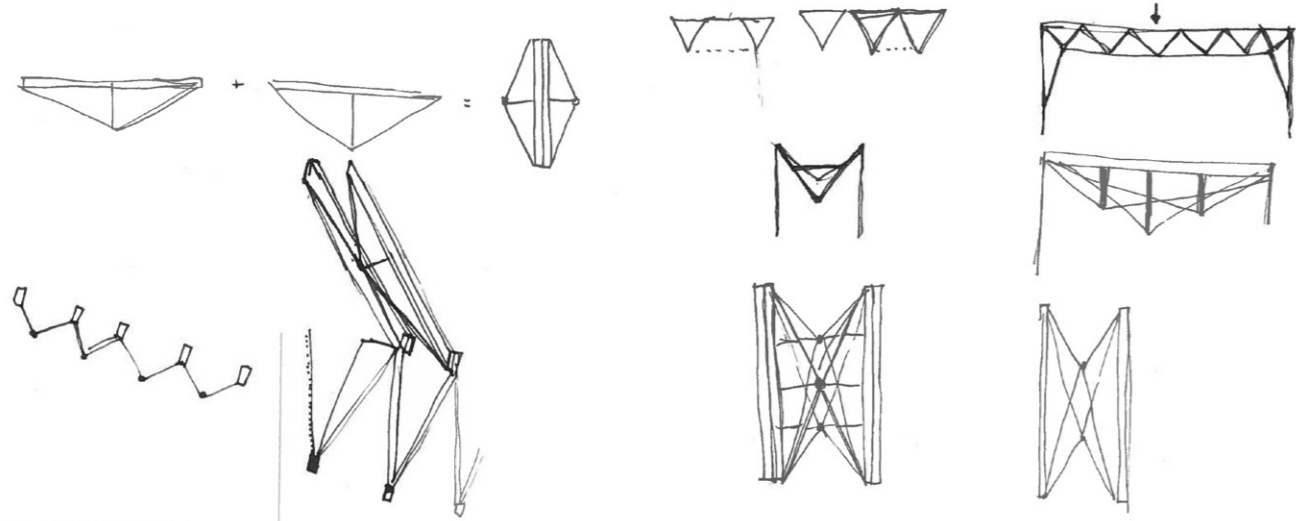


Polycarbonatplater med trevinduer som bryter



Fasade ballhall

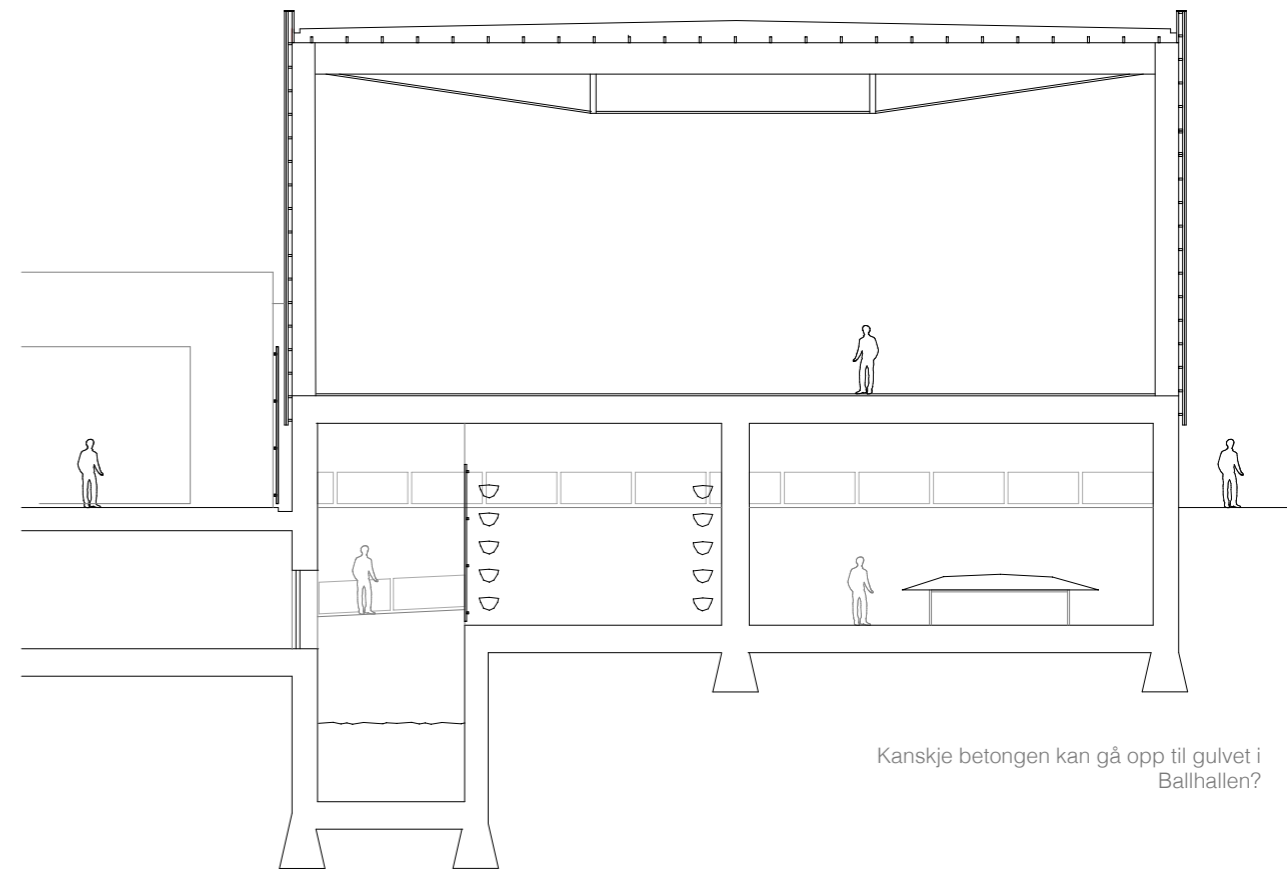
TAKKONSTRUKSJON BALLHALL



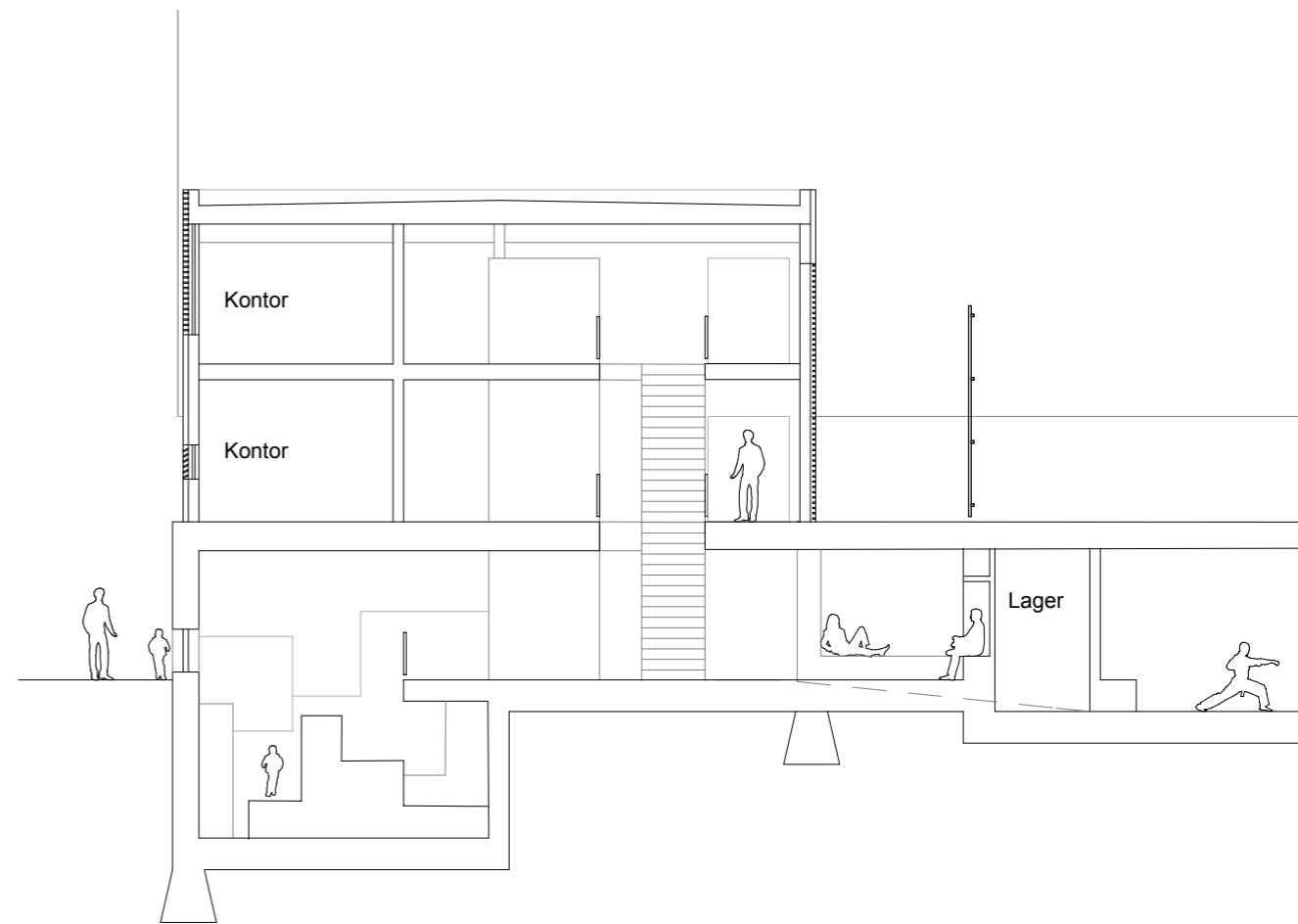
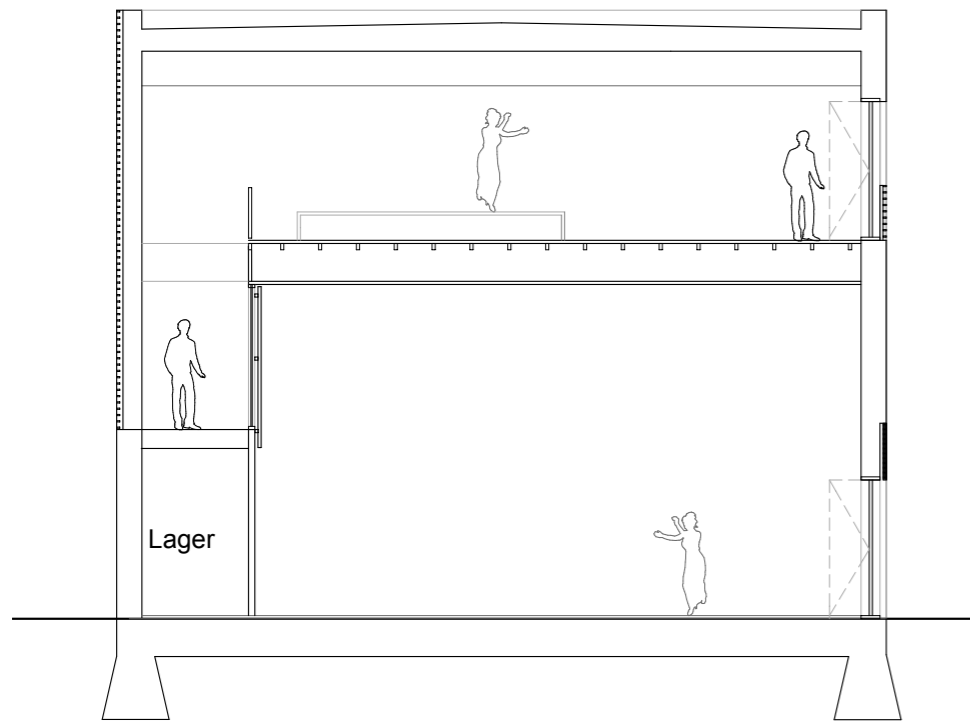
Polycarbonat over heler? Takvindu eller tett tak?

1:50 STUDIER KONSTRUKSJON

Hvilke konstruksjonsprinsipper er det i de forskjellige delene og hvordan møtes disse?

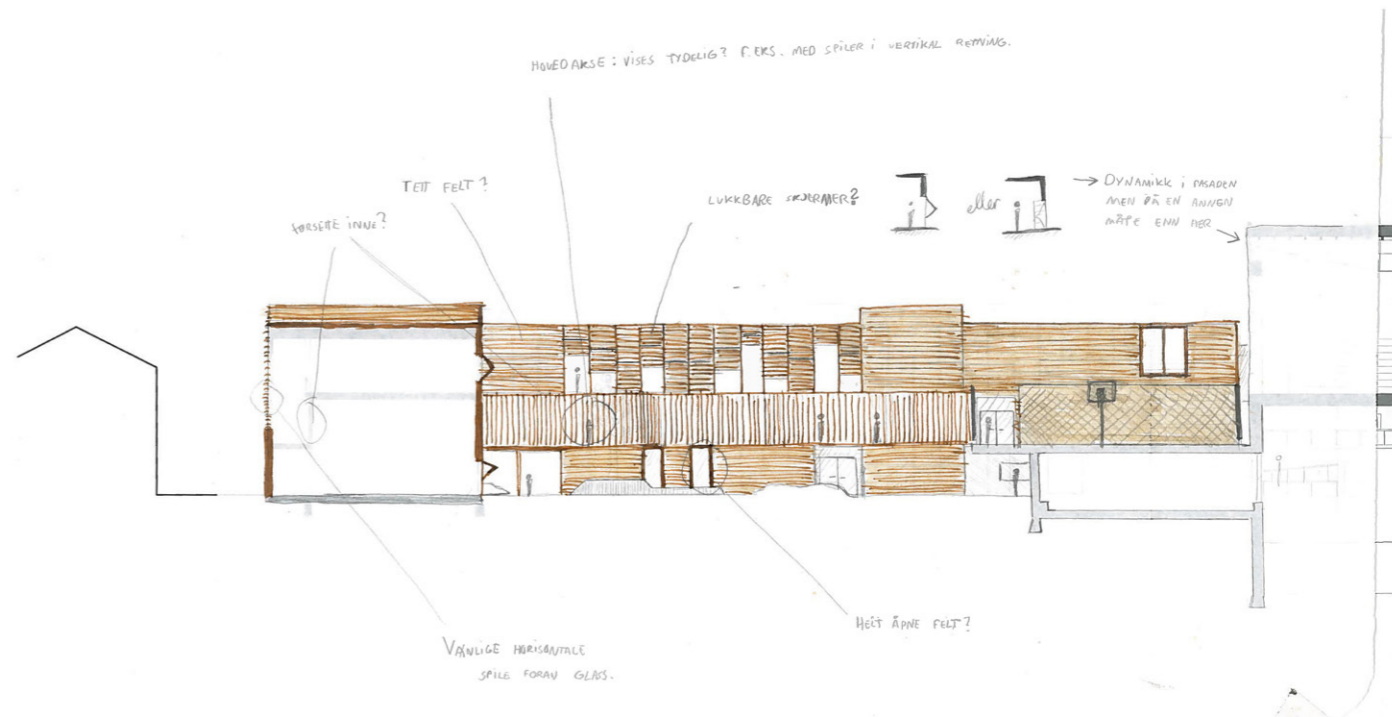


Kanskje betongen kan gå opp til gulvet i Ballhallen?

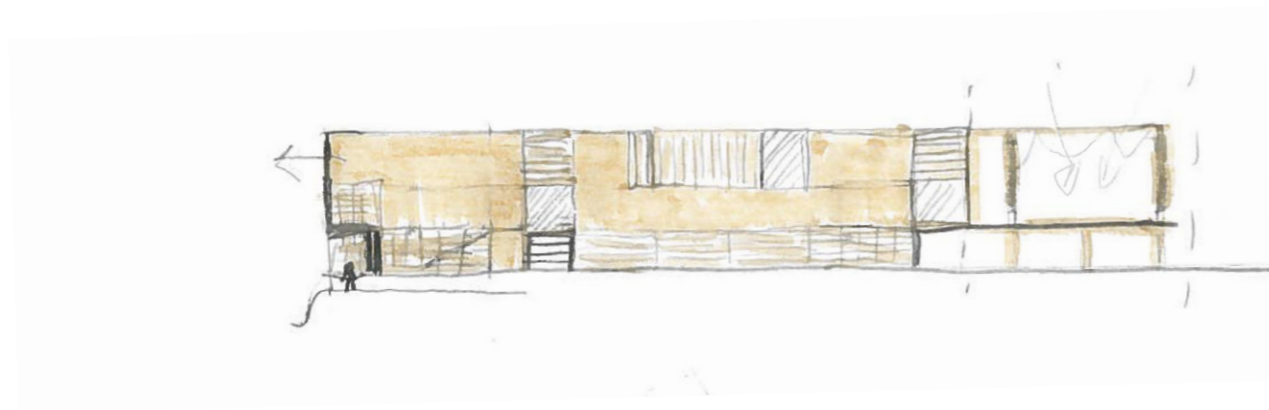


INSIRASJON

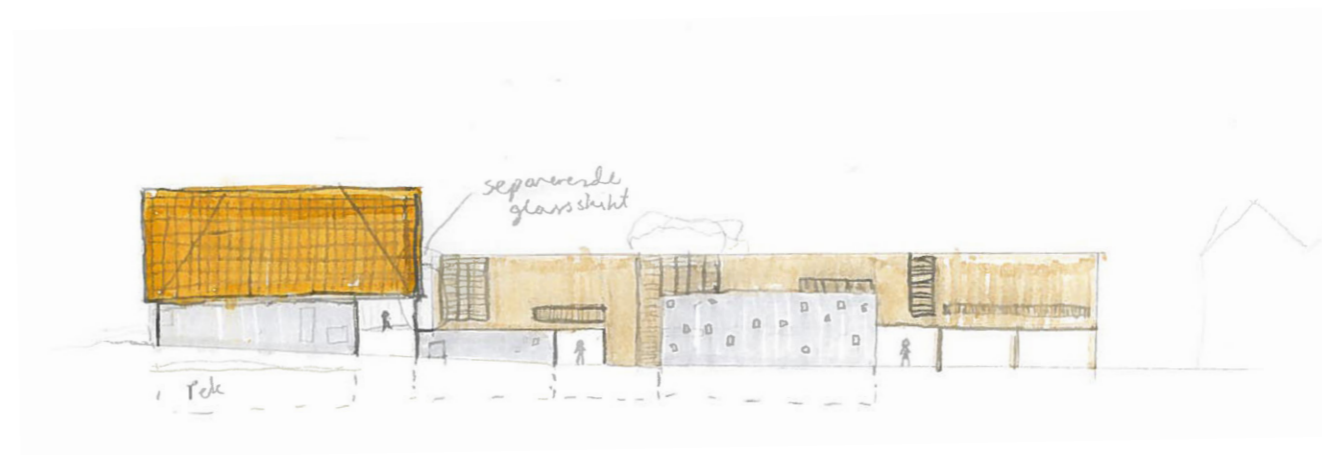
Spill i fasade med beveglige elementer?



Åpent/lukket i tredeln - Solskjermere som kan varieres for forskjellig lyskvalitet i rommene?



Tanker om fasader



MØTE MELLOM DE KONSTRUKTIVE OG ARKITEKTONISKE DELENE

