

PROCESS

ROM

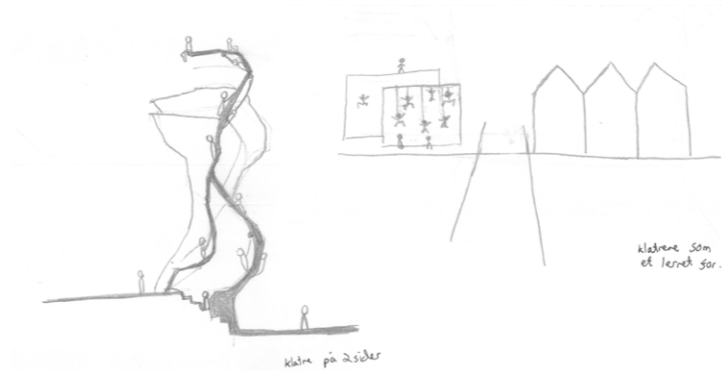
TIDLIGE SKISSER ROMLIGE IDEER



nytte sola ved vannet



nytte sol og aktivitet rundt



klatre på sider

klatre som et leketøy



Rundlig klatrestruktur som å klatre i stogen!

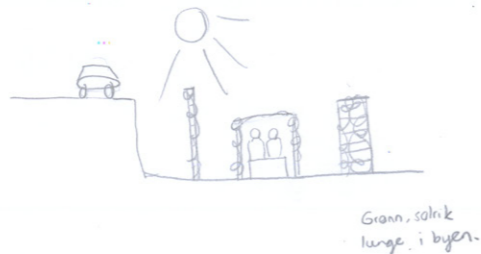


Hindertøype a la Torzan

Om å nyte sol, godt vær. og nærhet til byen



nytte sol og utsikt fra takterasse



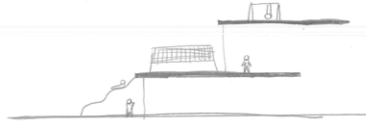
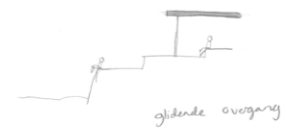
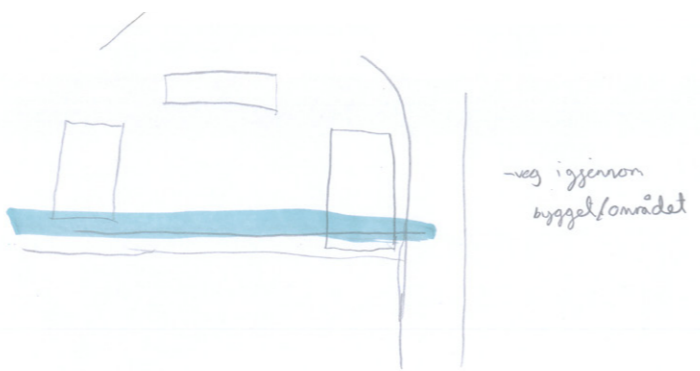
Grønn, solrik lunge i byen

Om klatring, som både sport og spontan lek



Forhold mellom ute og inne

Om å se aktivitet og å gjøre idrett synlig i bybilde





INSIRASJON

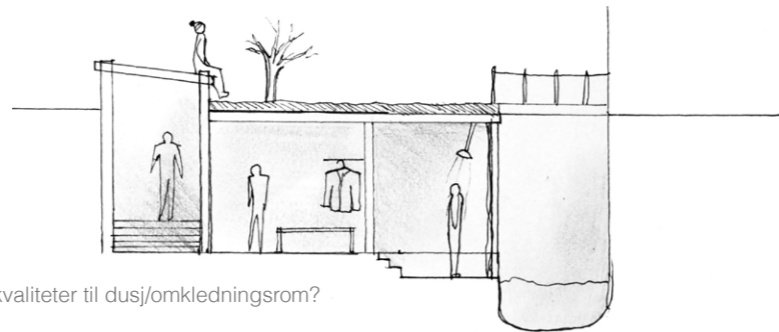
Lette trestrukturer som romdannende element



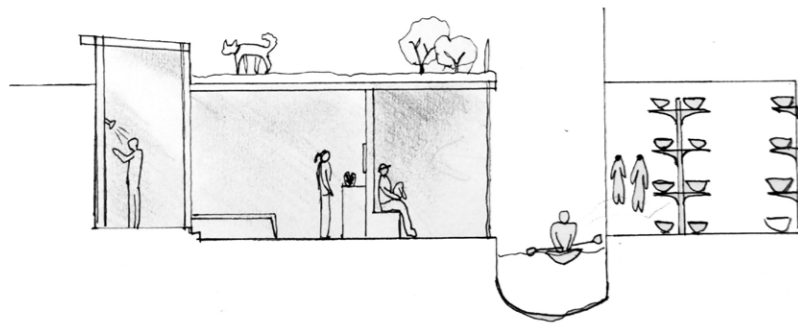
INSIRASJON

Lette trestrukturer som romdannende element

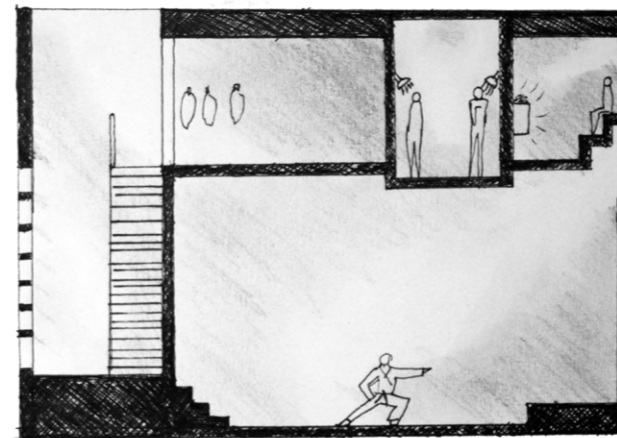
## HVILKEN KVALITETER ØNSKES I GARDEROBENE?



Garderober under bakken. Bruke inngravde kanaler til lyskvaliteter til dusj/omkleddingsrom?



Lokaler for kayak/kano klubb i tilknytning til disse kanalene?

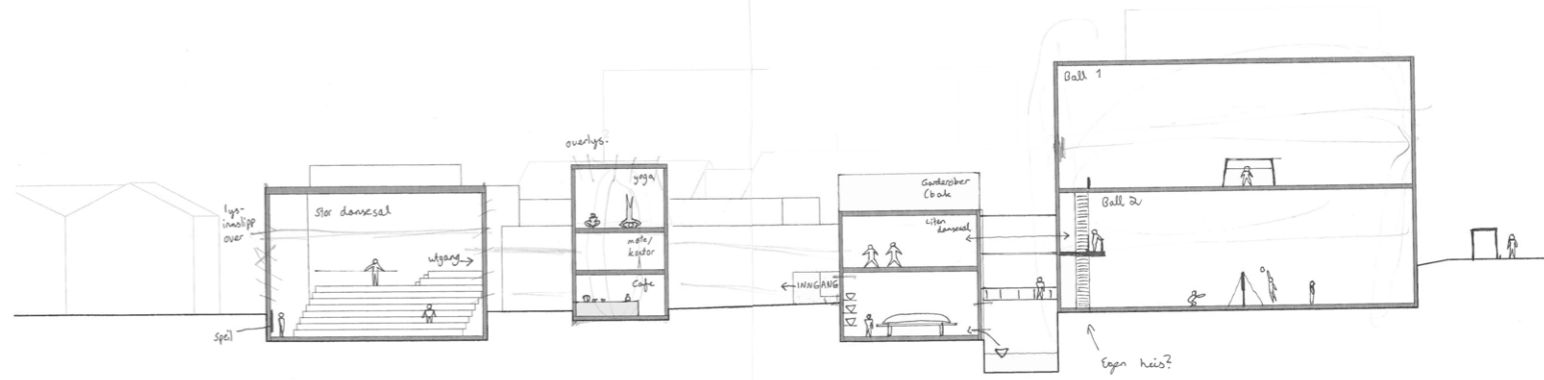
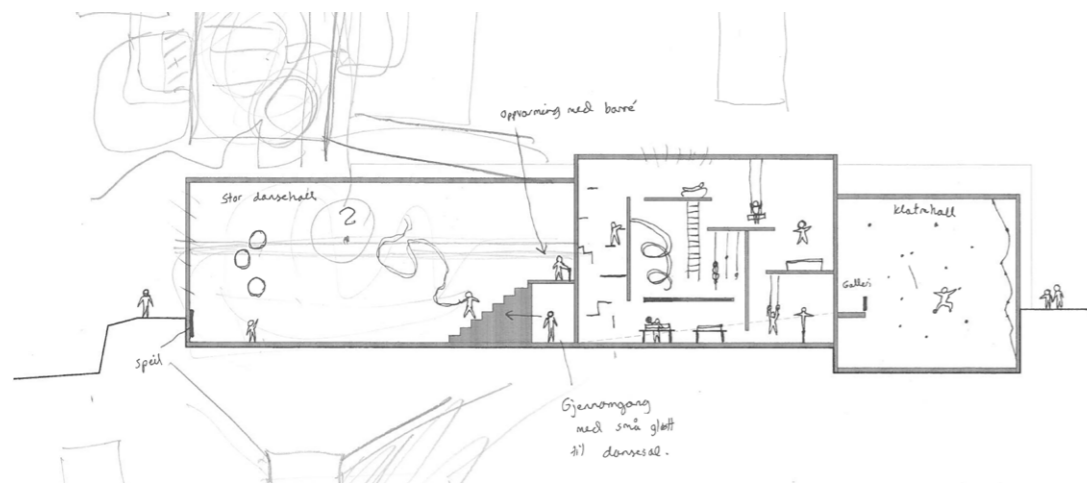


Garderober i samme volum som treningsrom? Eller ikke?

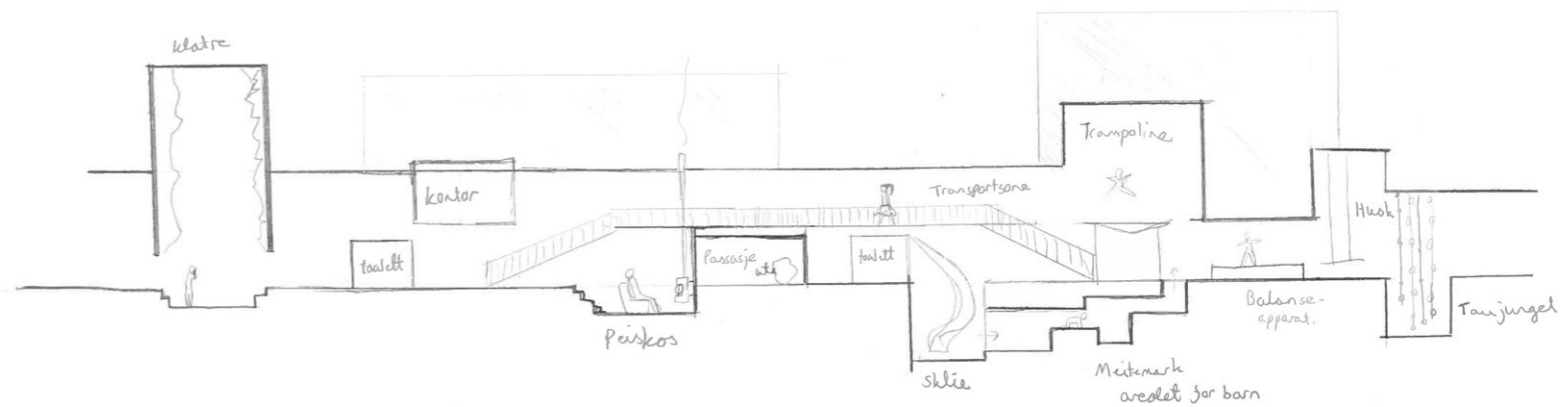
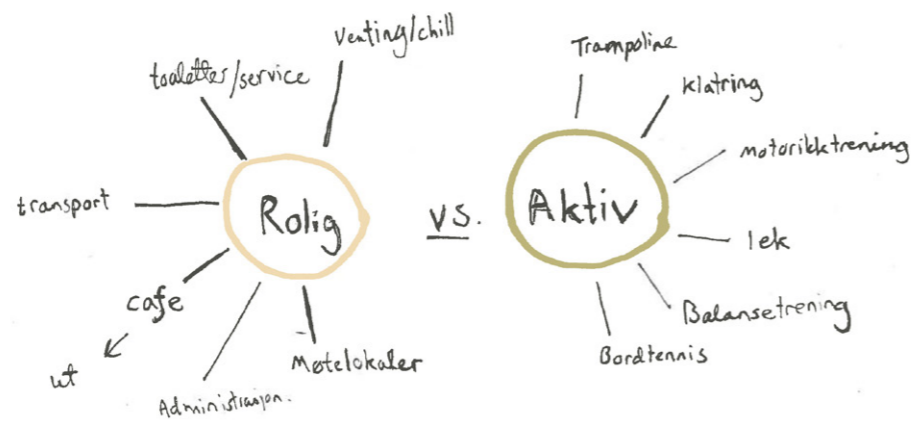


Viss ikke, skal garderobene være sitt eget volum? Kanskje i teglstein?

# TIDLIGE SNITT

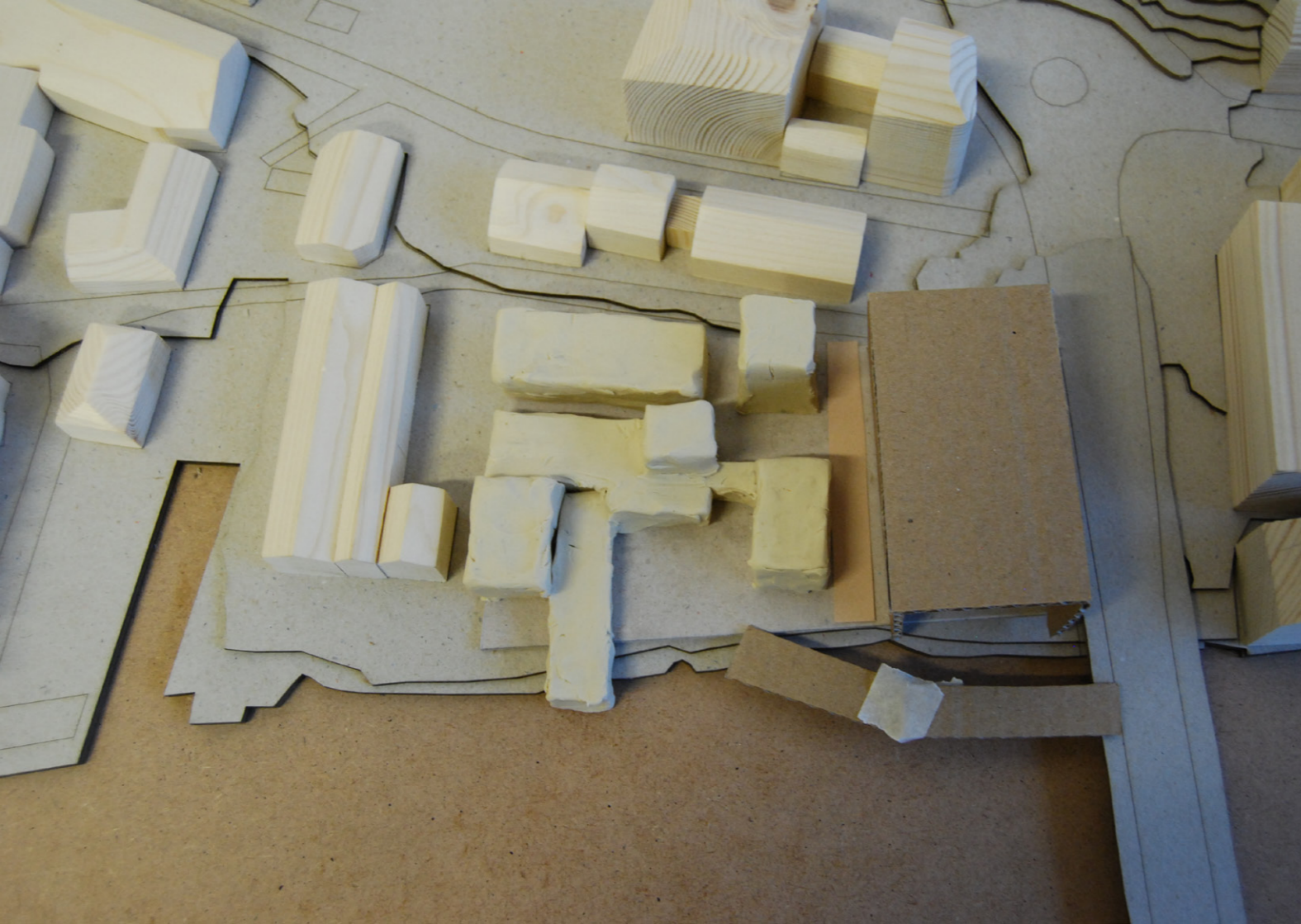


## TANKER OM ROM FOR SPONTAN AKTIVITET

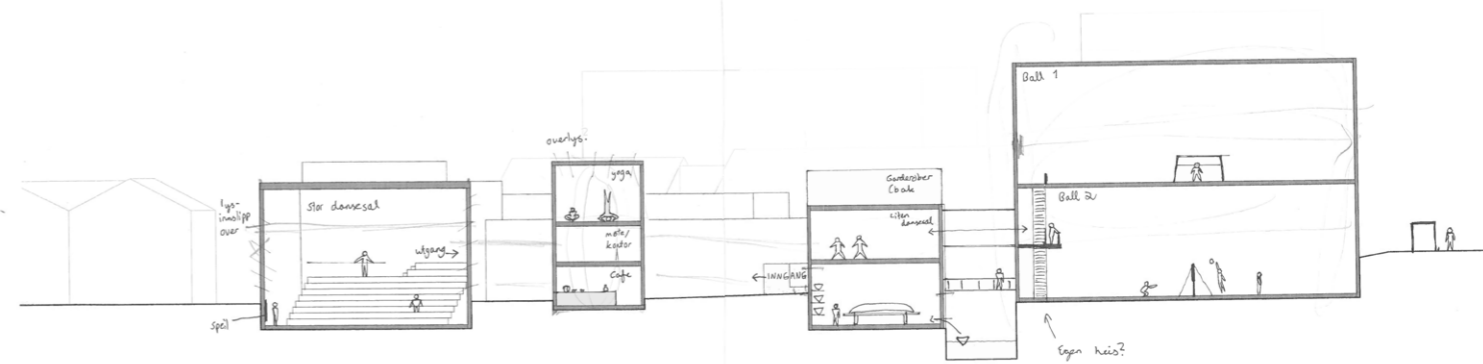


Ønske å få til: rom som glir over i hverandre og med hjelp av forskjellige dimensjoner i lengde, bredde og høyde skaper en spennende variasjon.





Litt for mange ideer som skal passe på en gang..

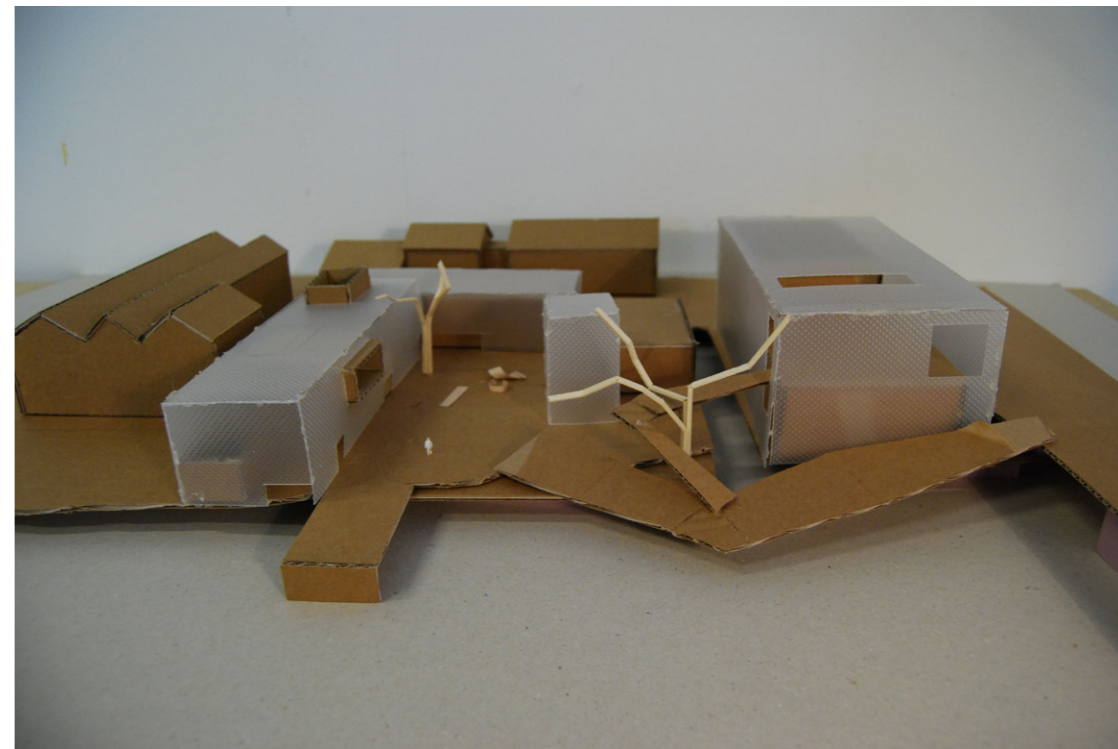
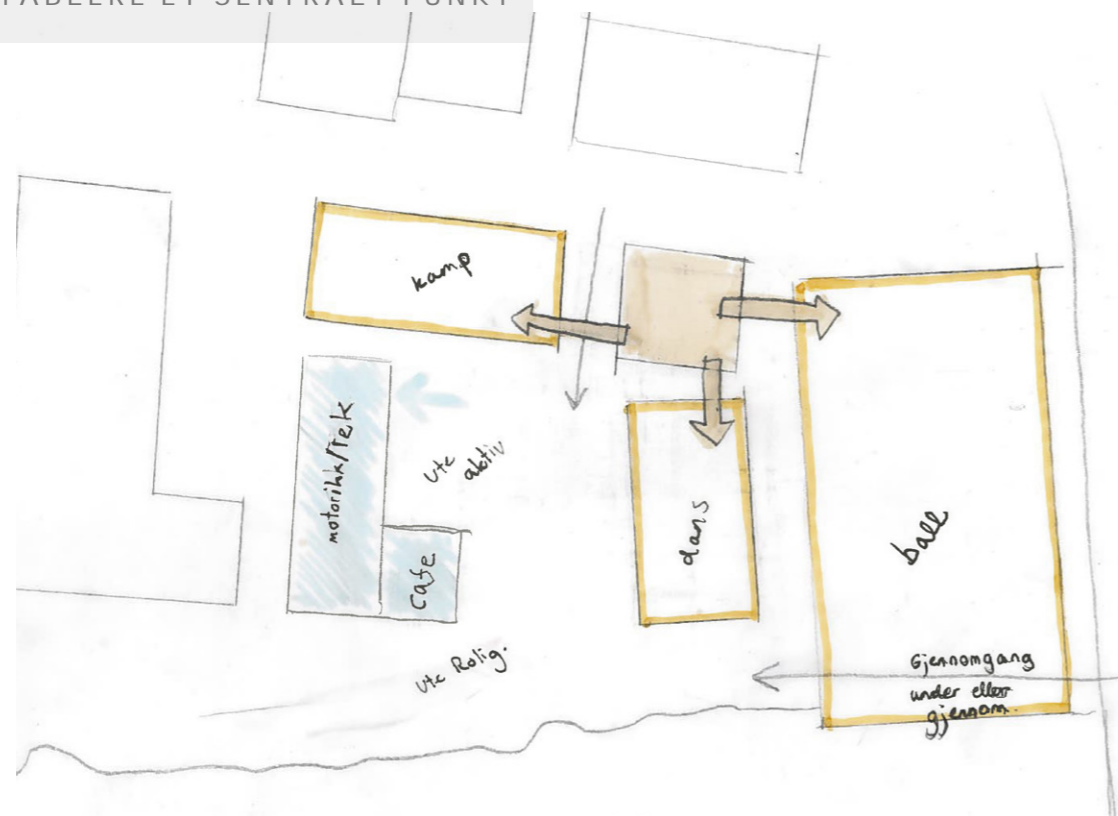




Sirkulasjon ute og inne bør kanskje henge sammen?.

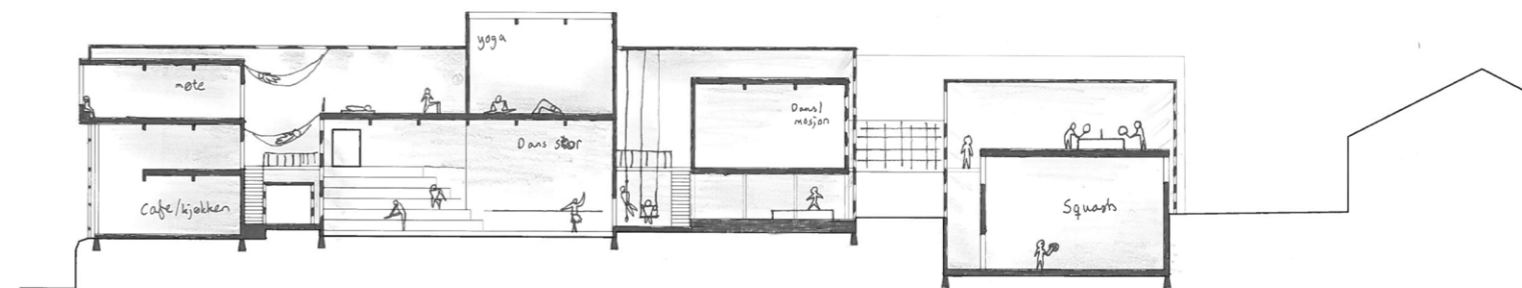
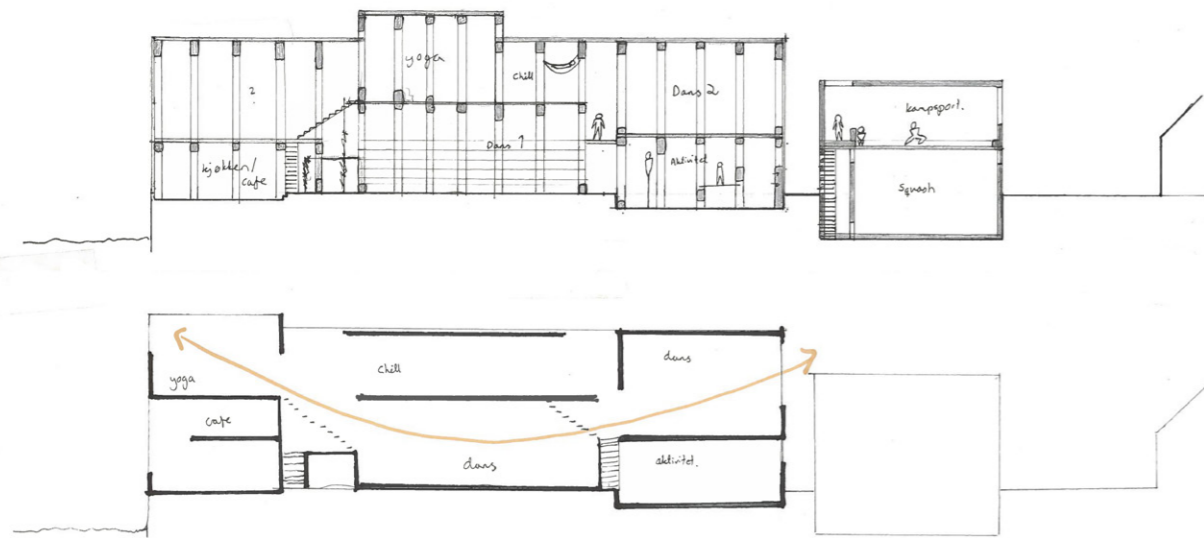


FORSØK PÅ Å ETABLERE ET SENTRALT PUNKT



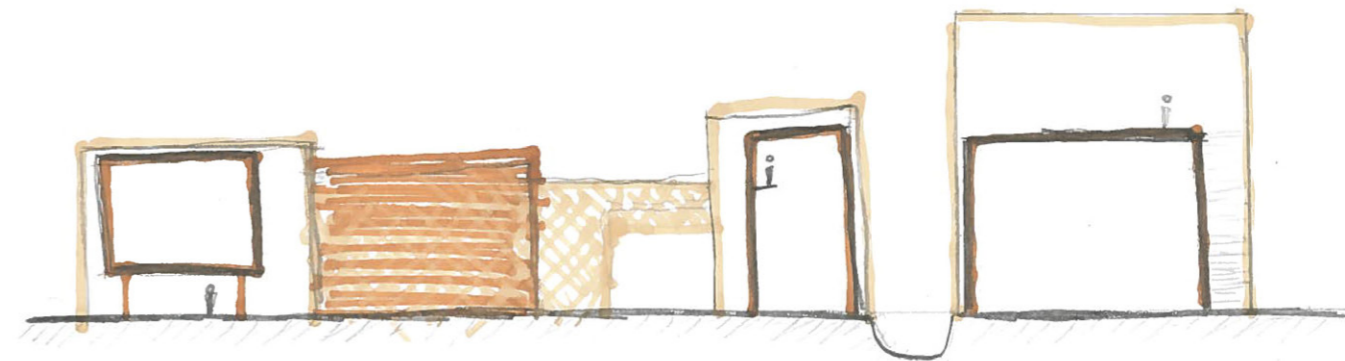
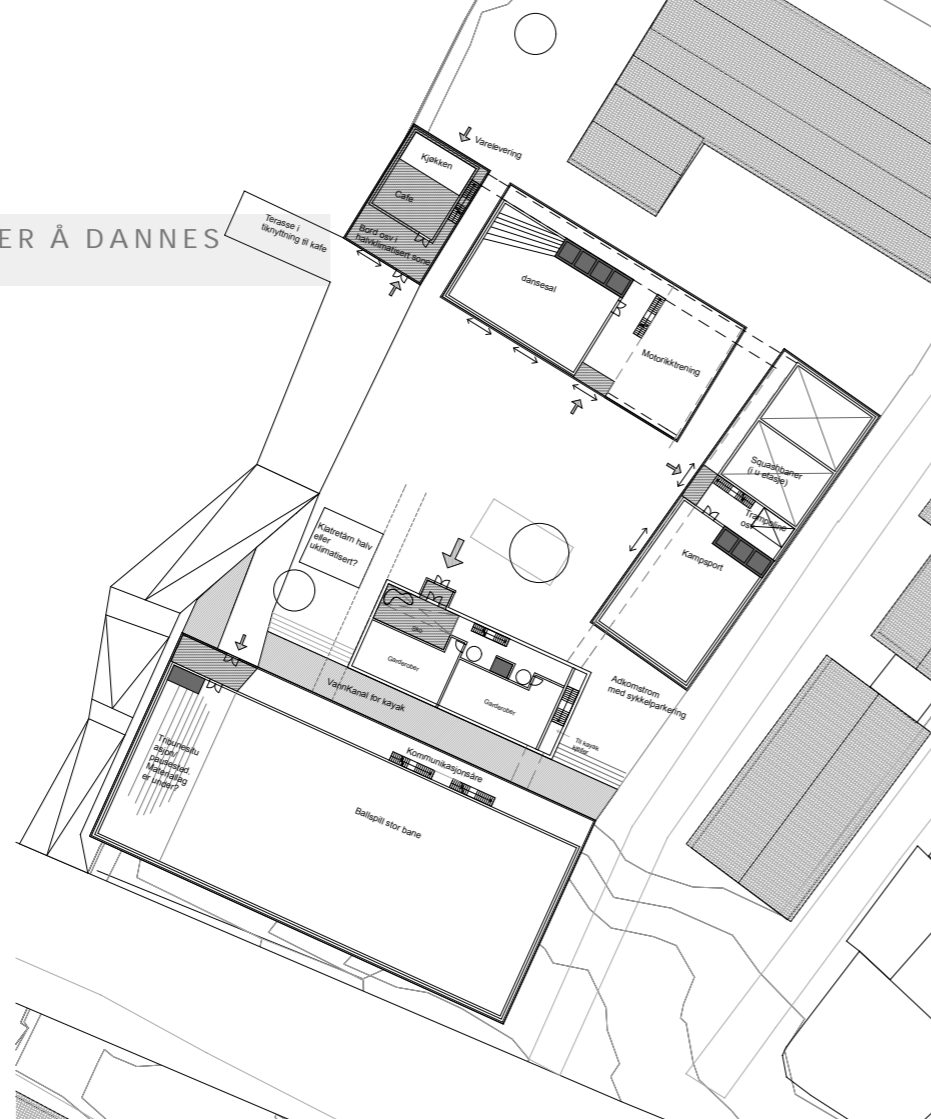
HVILKET KONSEPT SPILLER BEST PÅ LAG MED INTENSJONENE?

Konsept - soner i rommet - stikende overganger.



SONER I ROM VS. BOKS I BOKS

DEFINERT UTEROM BEGYNNER Å DANNES



Men fører organiseringen til at prosjektet blir for oppdelt? Ønske om å knytte Bakke bro gatavedre sammen med uterommet?

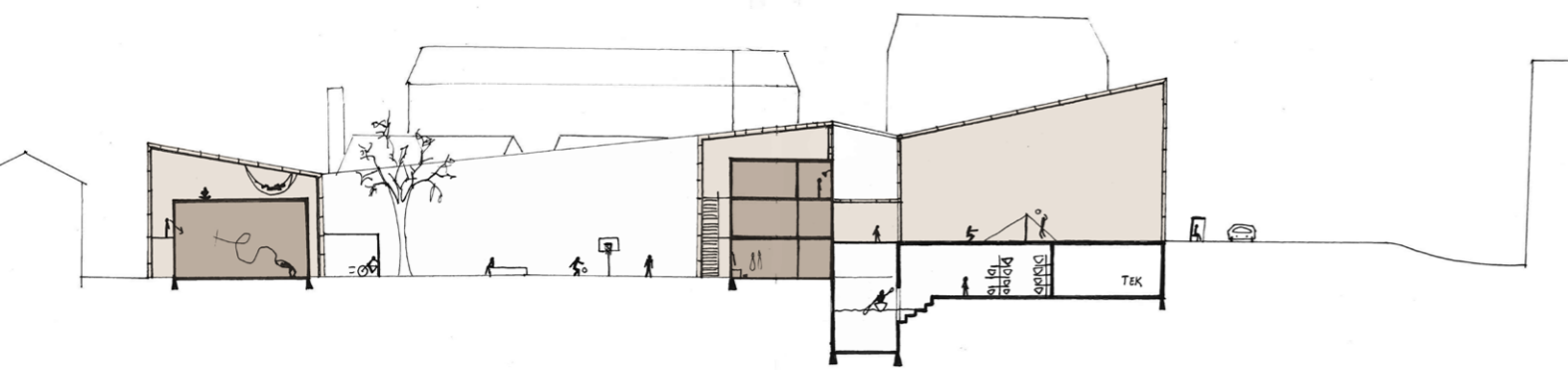


Kan alle sonene i bygget samles under ett tak?  
Kan man løse litt mer opp i strukturen?

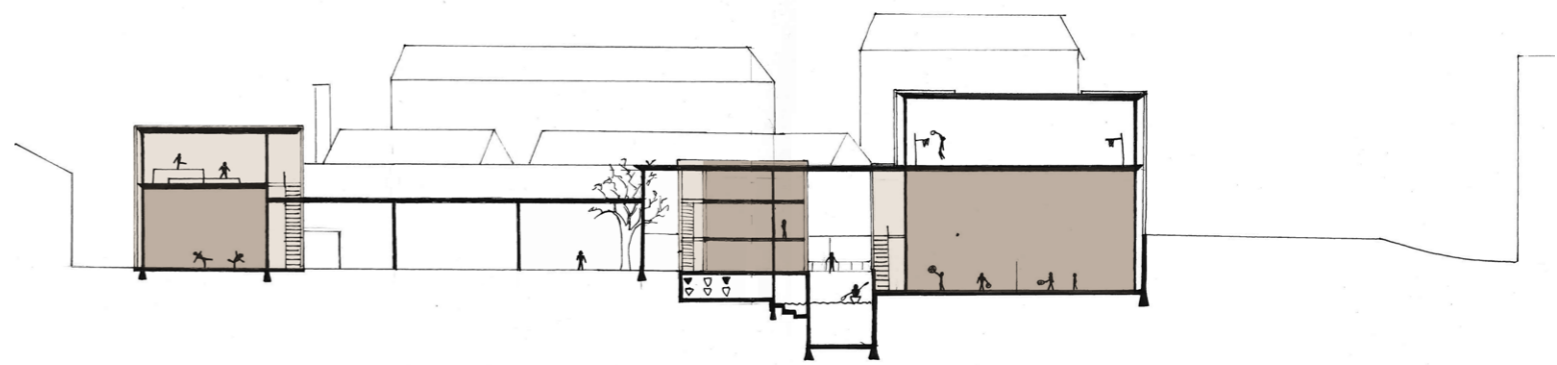
?







Kanskje kan utebanen være i sentrum av uterommet?



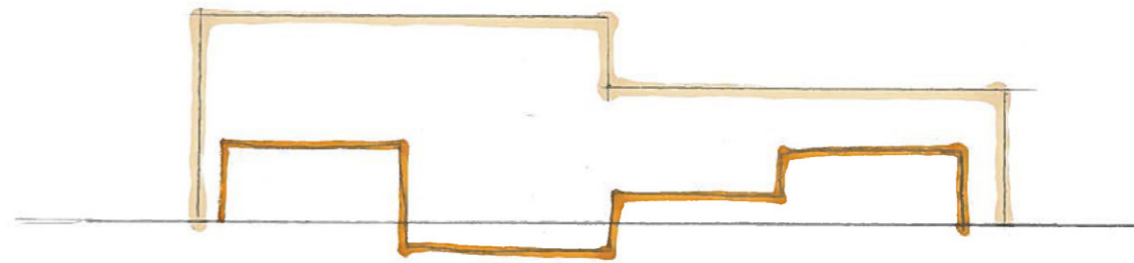
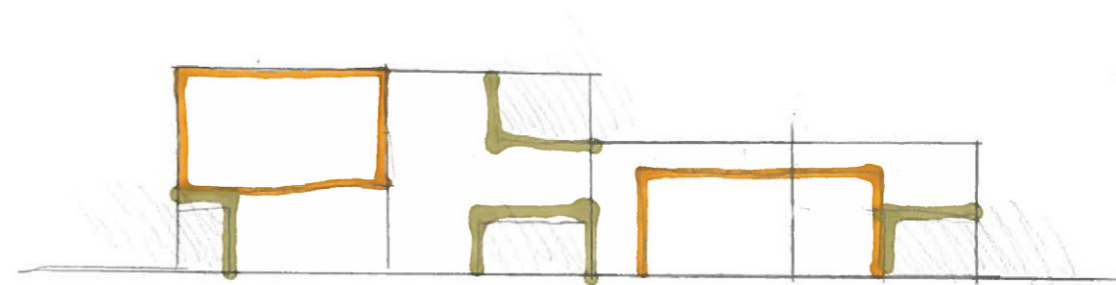
Skal bygget trappe seg eller ha jevn høyde?



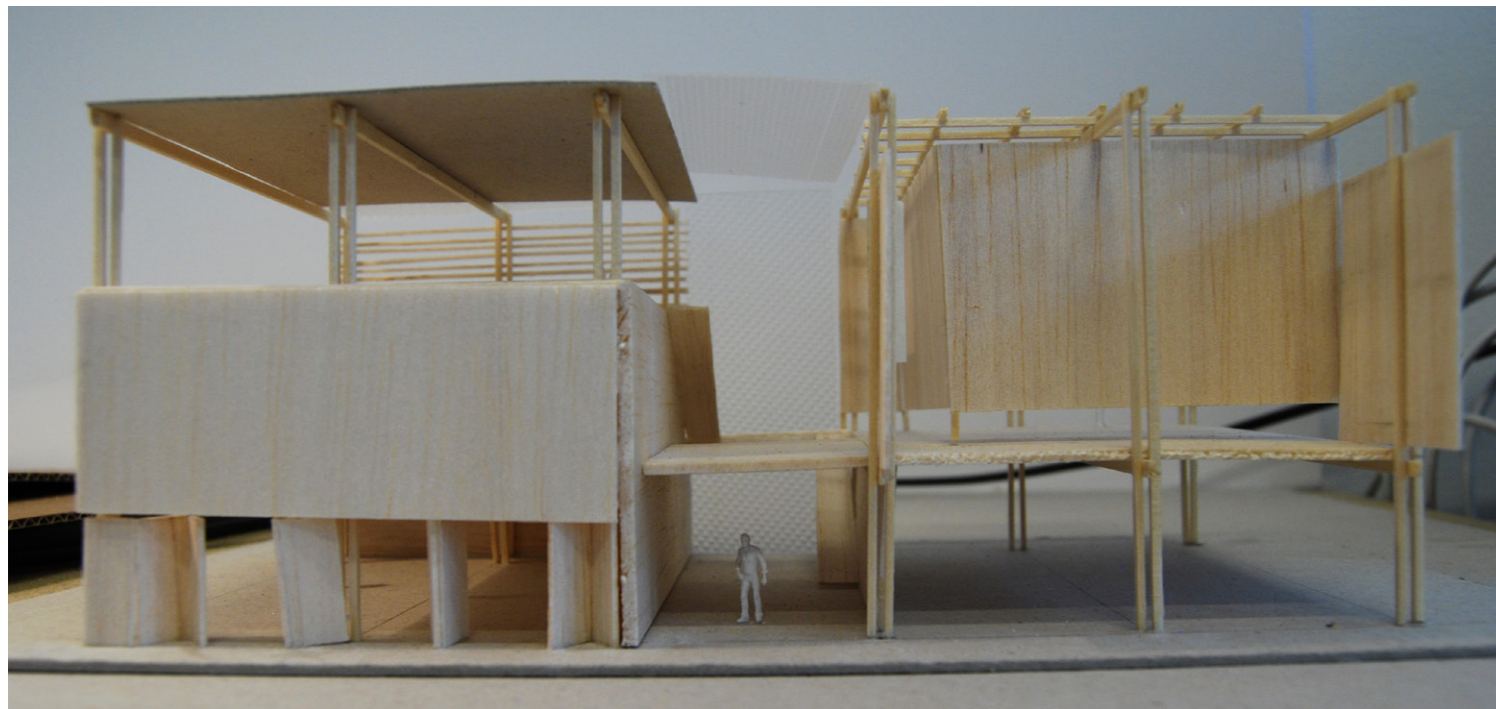
Studier i hvordan skape sjikt og soner.

Skal man danne soner under dette taket eller holde seg til ett bakkeelement?

?

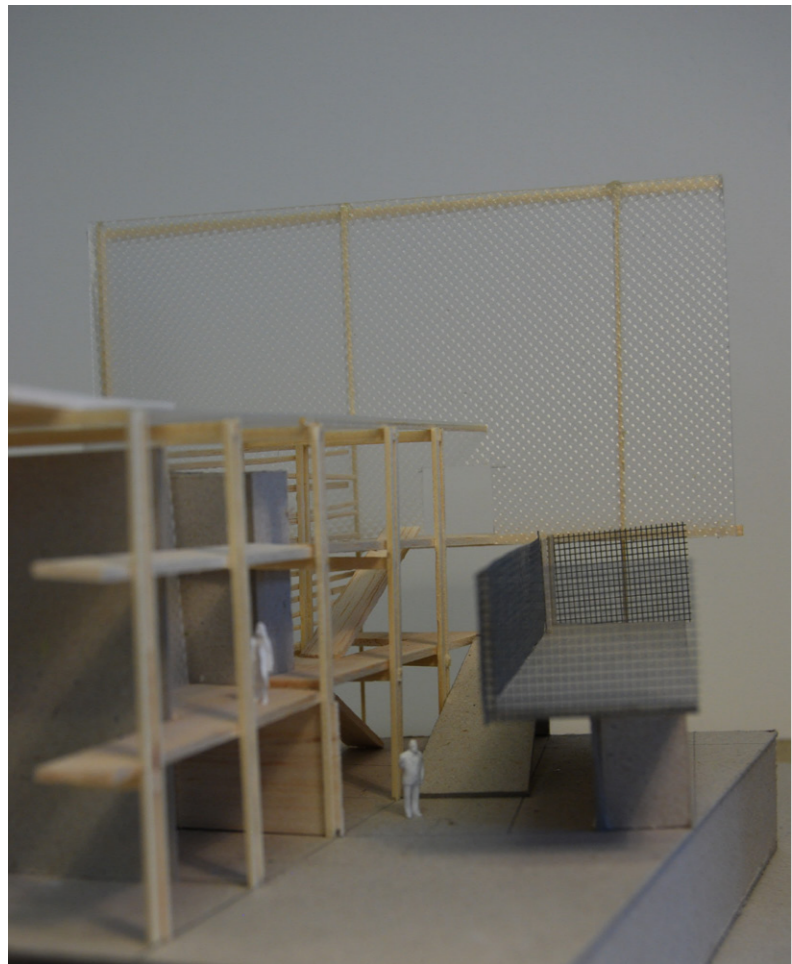


ROMLIGE STUDIER 1:100



Venstre: Dansesal  
Over: Yoga sal

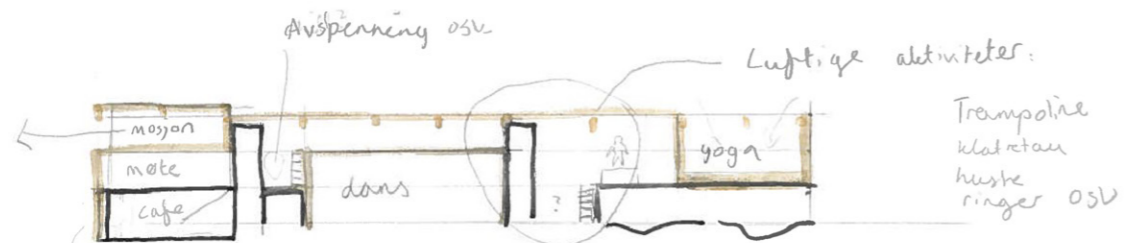




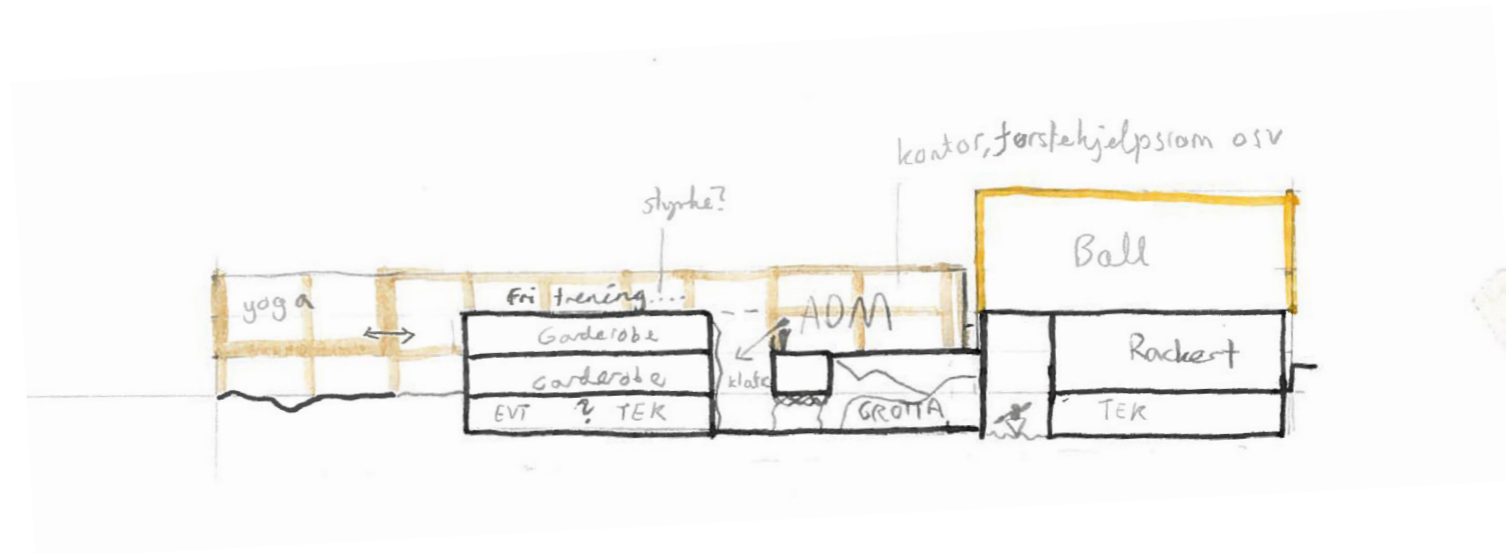
Studier møte punkt mellom flere element





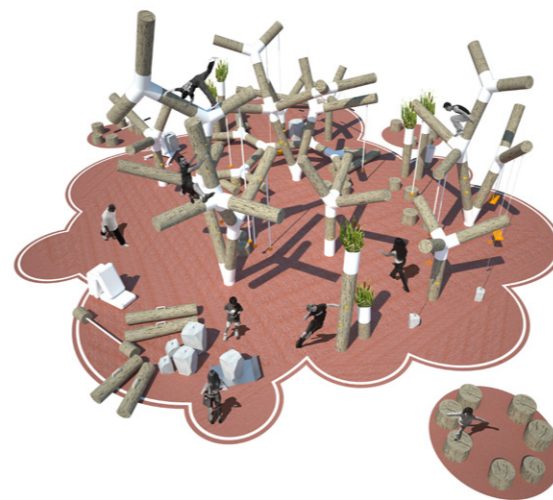


Skissesnitt - Hva hører naturlig med til hvilken del?

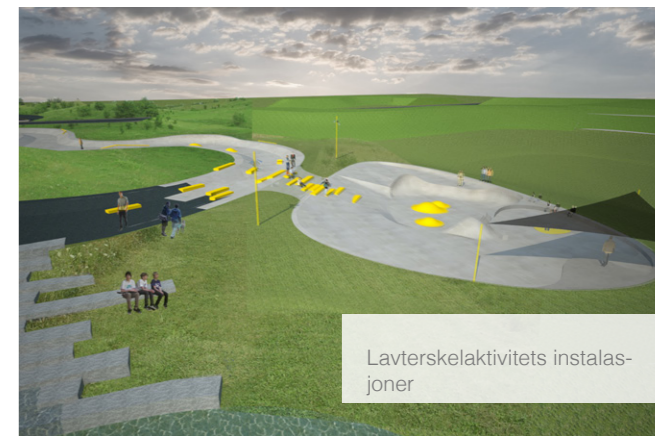




## INSIRASJON



Romlig Ide Ballhall



Lavterskelaktivitets installasjoner

UTENOMHUS SKISSER

