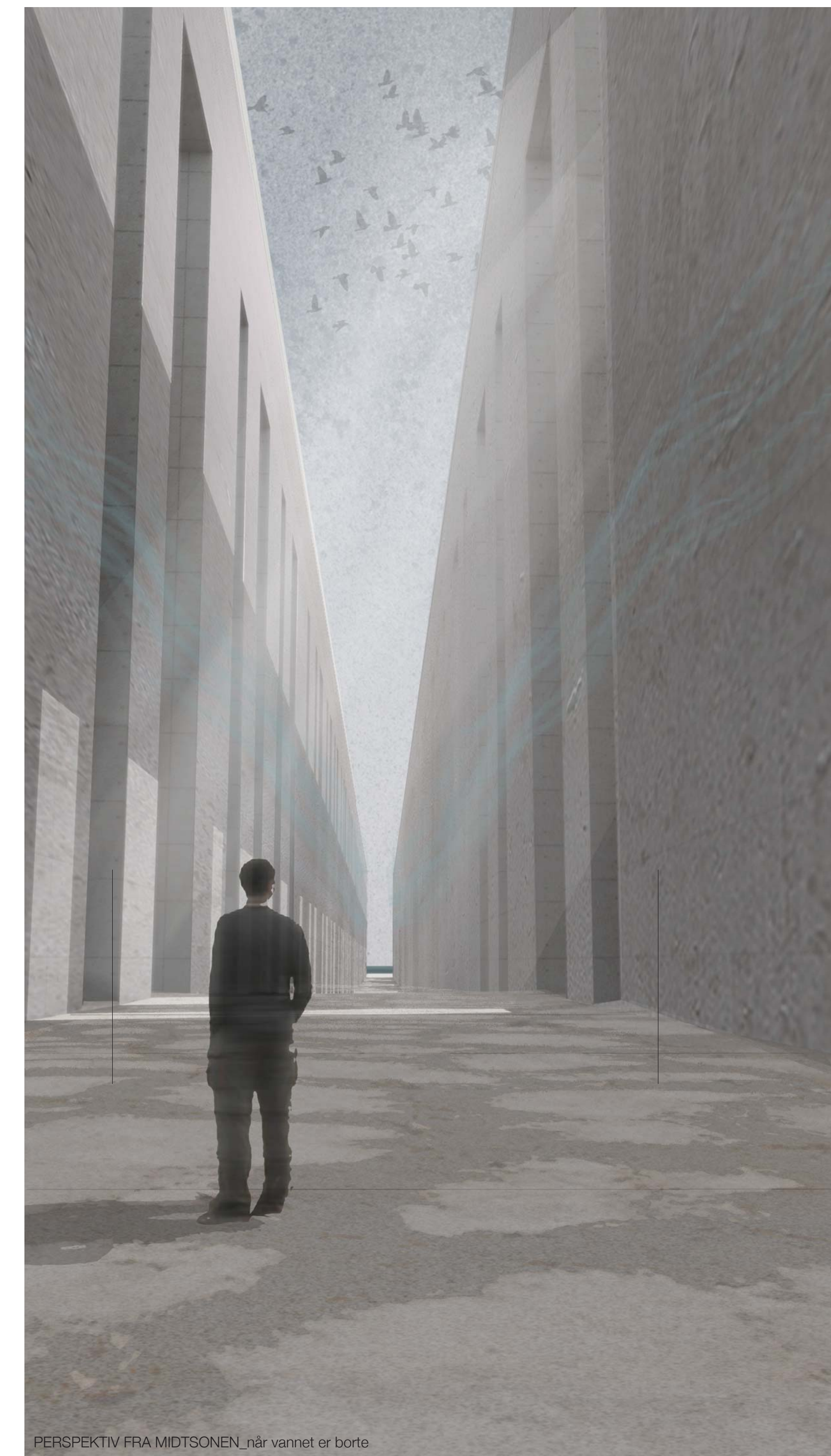




OVERSKUDT LANDSKAP



PERFECTIVITÄT METTETEN, EN VÄRDE AV BILD

blue border en endring i tid og rom

masteroppgave i arkitektur, vår 2012, NTNU
 Studenter: Ingeborg Ulund Barlaup og Ingrid Marie Martinsen
 Veileder: Bjørn Otto Braaten

utgangspunkt for oppgaven

Et område mellom Oslo og Hordaland (Det nordre og det sønlige) er et område som har vært i bruk som landbruksområde i mange år. Dette området er et område som har vært i bruk som landbruksområde i mange år. Dette området er et område som har vært i bruk som landbruksområde i mange år.

konsekvensene av klimaendringene

Et område som har vært i bruk som landbruksområde i mange år. Dette området er et område som har vært i bruk som landbruksområde i mange år. Dette området er et område som har vært i bruk som landbruksområde i mange år.

to scenarier

Et område som har vært i bruk som landbruksområde i mange år. Dette området er et område som har vært i bruk som landbruksområde i mange år. Dette området er et område som har vært i bruk som landbruksområde i mange år.

arkitektur og arkitekturprosjekt

Et område som har vært i bruk som landbruksområde i mange år. Dette området er et område som har vært i bruk som landbruksområde i mange år. Dette området er et område som har vært i bruk som landbruksområde i mange år.

konsekvenser av klimaendringene

Et område som har vært i bruk som landbruksområde i mange år. Dette området er et område som har vært i bruk som landbruksområde i mange år. Dette området er et område som har vært i bruk som landbruksområde i mange år.

to scenarier

Et område som har vært i bruk som landbruksområde i mange år. Dette området er et område som har vært i bruk som landbruksområde i mange år. Dette området er et område som har vært i bruk som landbruksområde i mange år.

konsekvenser_Bergvik

Et område som har vært i bruk som landbruksområde i mange år. Dette området er et område som har vært i bruk som landbruksområde i mange år. Dette området er et område som har vært i bruk som landbruksområde i mange år.

konsekvenser_Sandnes

Et område som har vært i bruk som landbruksområde i mange år. Dette området er et område som har vært i bruk som landbruksområde i mange år. Dette området er et område som har vært i bruk som landbruksområde i mange år.

bruker til utviklingen

Et område som har vært i bruk som landbruksområde i mange år. Dette området er et område som har vært i bruk som landbruksområde i mange år. Dette området er et område som har vært i bruk som landbruksområde i mange år.

konsekvenser_Midtsjøen

Et område som har vært i bruk som landbruksområde i mange år. Dette området er et område som har vært i bruk som landbruksområde i mange år. Dette området er et område som har vært i bruk som landbruksområde i mange år.

konsekvenser_Dekholmen

Et område som har vært i bruk som landbruksområde i mange år. Dette området er et område som har vært i bruk som landbruksområde i mange år. Dette området er et område som har vært i bruk som landbruksområde i mange år.

bruk til utviklingen

Et område som har vært i bruk som landbruksområde i mange år. Dette området er et område som har vært i bruk som landbruksområde i mange år. Dette området er et område som har vært i bruk som landbruksområde i mange år.

Sandnes

Et område som har vært i bruk som landbruksområde i mange år. Dette området er et område som har vært i bruk som landbruksområde i mange år. Dette området er et område som har vært i bruk som landbruksområde i mange år.

Igronsosen

Et område som har vært i bruk som landbruksområde i mange år. Dette området er et område som har vært i bruk som landbruksområde i mange år. Dette området er et område som har vært i bruk som landbruksområde i mange år.

Referanseprojekt

Et område som har vært i bruk som landbruksområde i mange år. Dette området er et område som har vært i bruk som landbruksområde i mange år. Dette området er et område som har vært i bruk som landbruksområde i mange år.

Dekholmen betydning

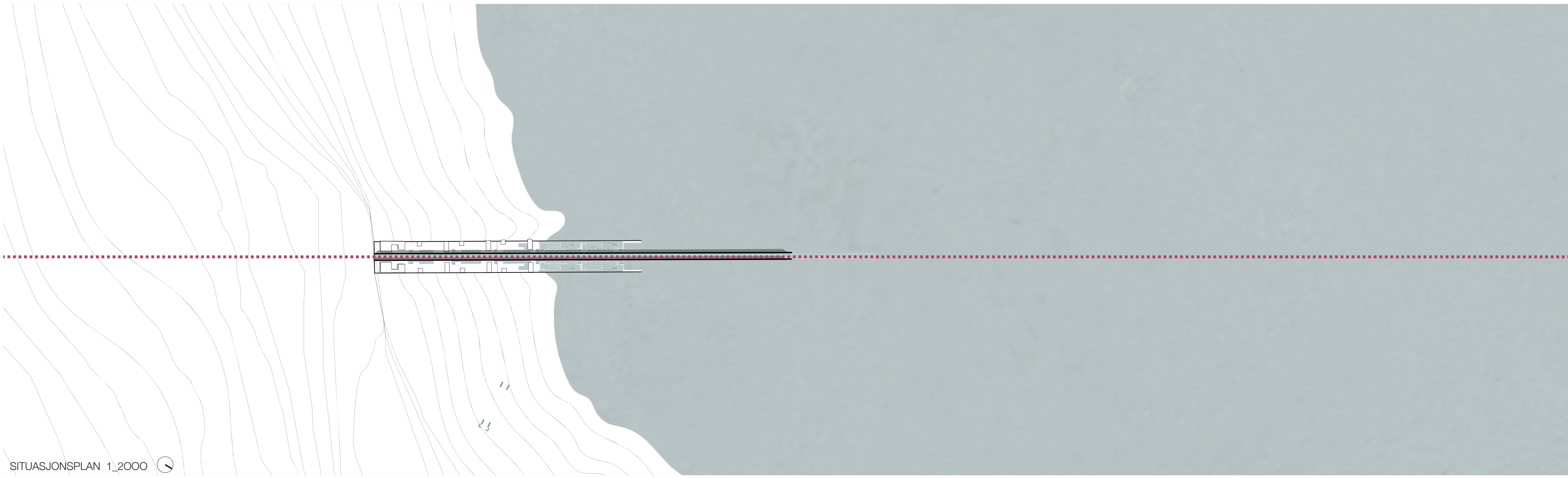
Et område som har vært i bruk som landbruksområde i mange år. Dette området er et område som har vært i bruk som landbruksområde i mange år. Dette området er et område som har vært i bruk som landbruksområde i mange år.

Igronsosen

Et område som har vært i bruk som landbruksområde i mange år. Dette området er et område som har vært i bruk som landbruksområde i mange år. Dette området er et område som har vært i bruk som landbruksområde i mange år.

Referanseprojekt

Et område som har vært i bruk som landbruksområde i mange år. Dette området er et område som har vært i bruk som landbruksområde i mange år. Dette området er et område som har vært i bruk som landbruksområde i mange år.



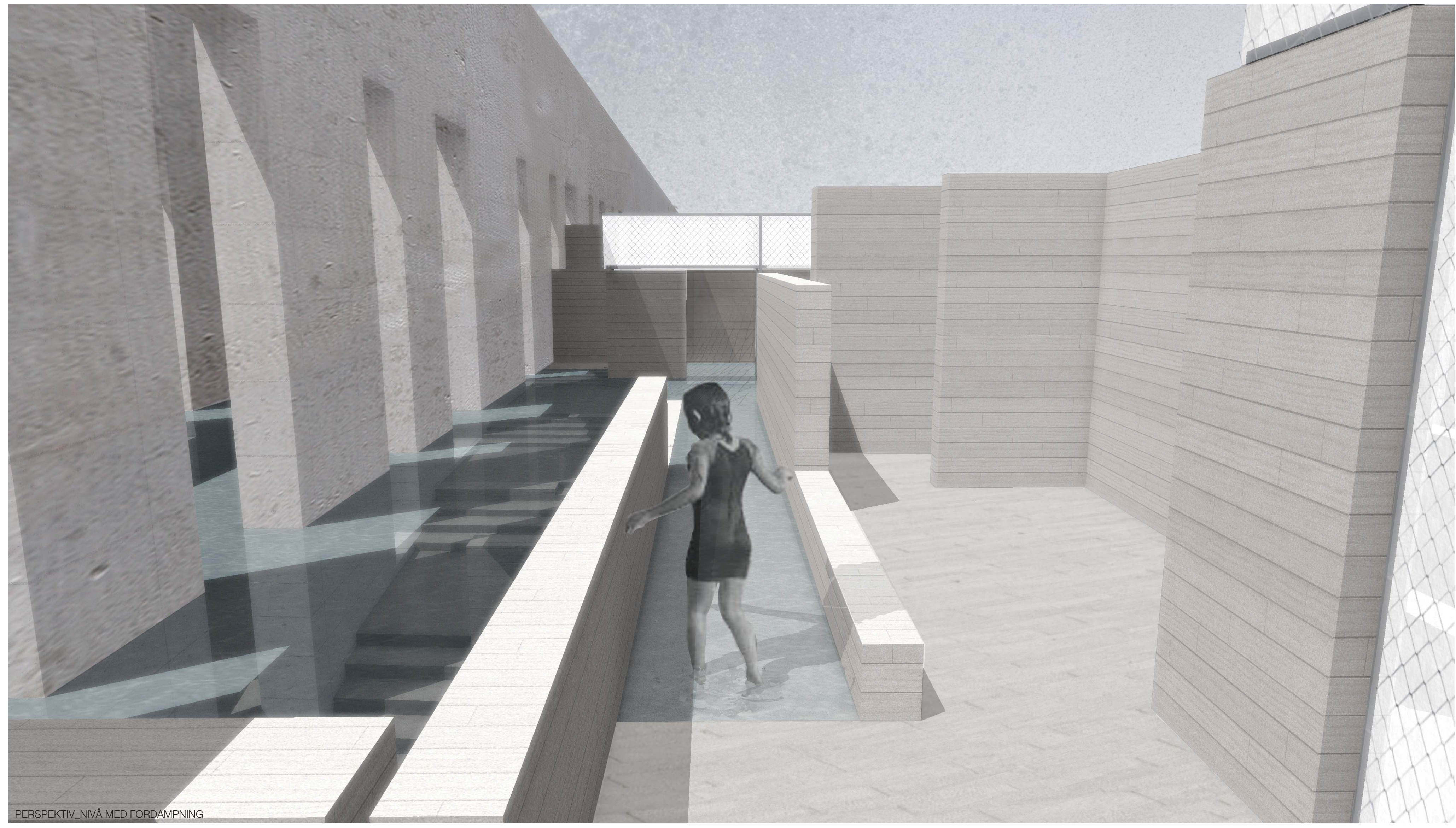
titelstift I de sølle tilberede her er bygningen i sig selv et væk fra omgivelserne og væk fra den jord som ligger under den. Den er en replikation af de sølle tilberede her er bygningen i sig selv et væk fra omgivelserne og væk fra den jord som ligger under den.

program Programmet for bygningen er at tilbyde et rum til at være sammen med andre mennesker. Det er et rum til at være sammen med andre mennesker. Det er et rum til at være sammen med andre mennesker.

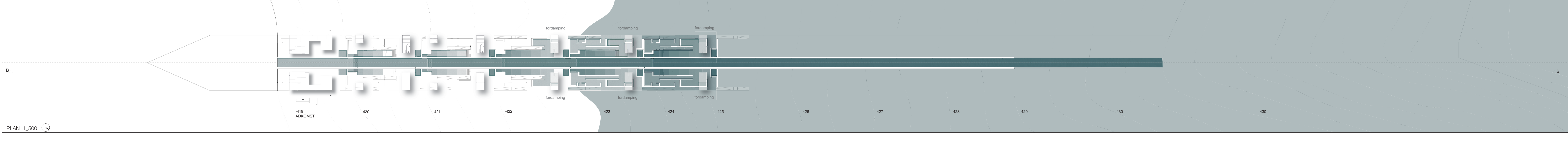
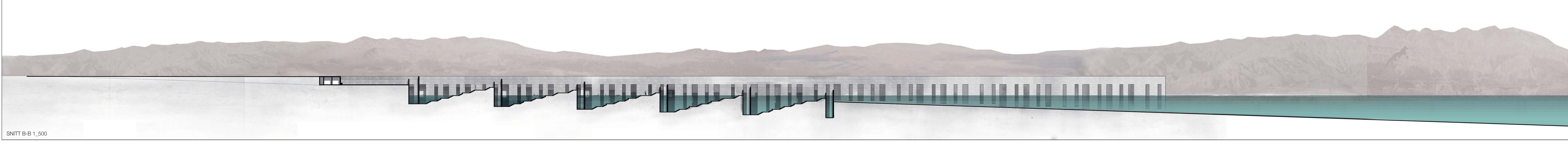
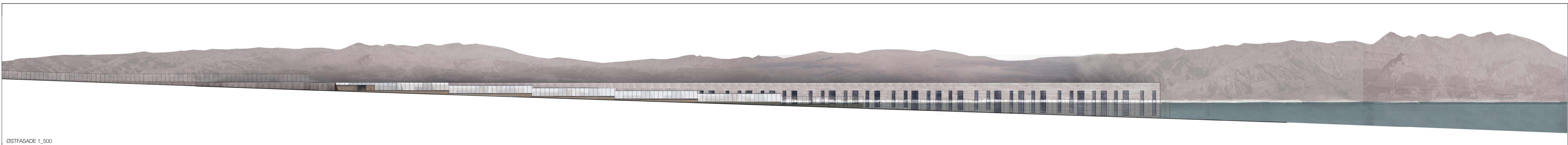
intention Både et en bevidst valg om at bygge på en side af døddet. Skabe en kontekstuel relation til omgivelserne som ikke er funktionelle.

program Programmet for bygningen er at tilbyde et rum til at være sammen med andre mennesker. Det er et rum til at være sammen med andre mennesker. Det er et rum til at være sammen med andre mennesker.

intention Både et en bevidst valg om at bygge på en side af døddet. Skabe en kontekstuel relation til omgivelserne som ikke er funktionelle.



Dødehavet Jordan | Israel



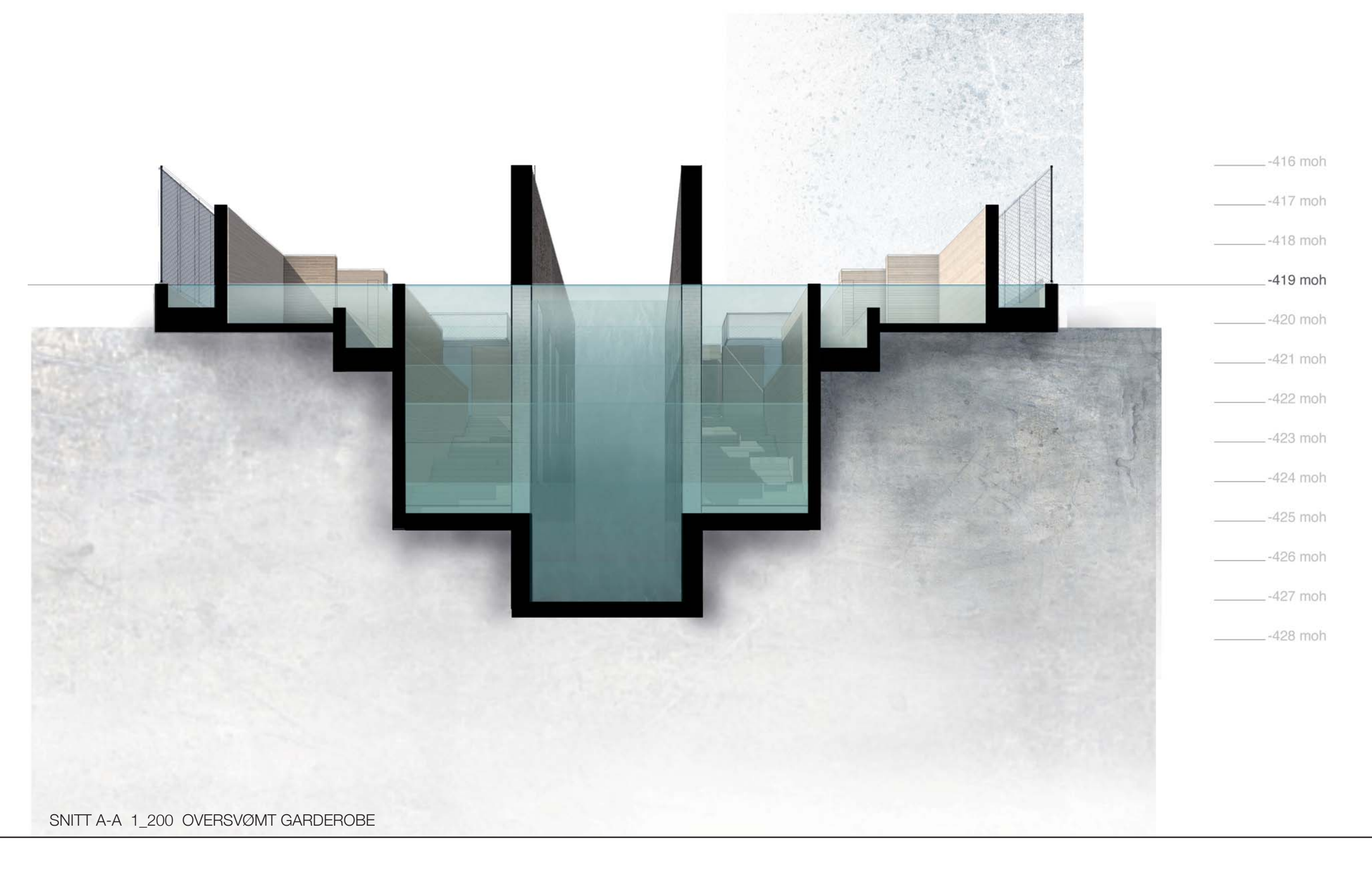
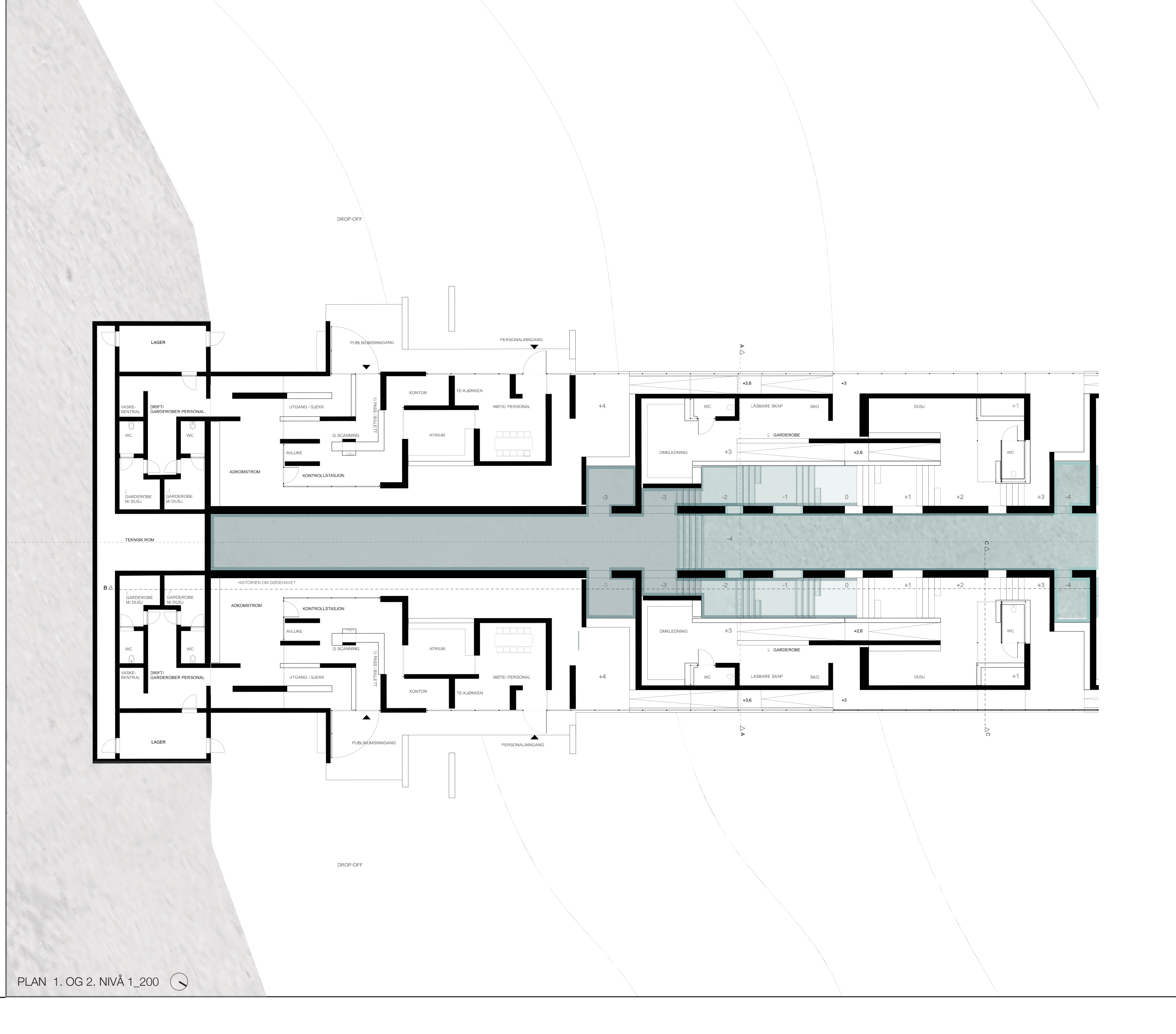
Technical drawings showing structural details and sections of the building's facade and roof.

Architectural drawings including a site plan, a section showing the building's relationship to the ground, and a principle drawing of the facade's construction.

PRINICIP, FORKLÆDNING TIL NIVÅENE

PRINICIP, INTRIK OG BRUKSLØSNING PÅ PLADSE

PRINICIP, JORDVÆRNINGSTILLERING AF VIND

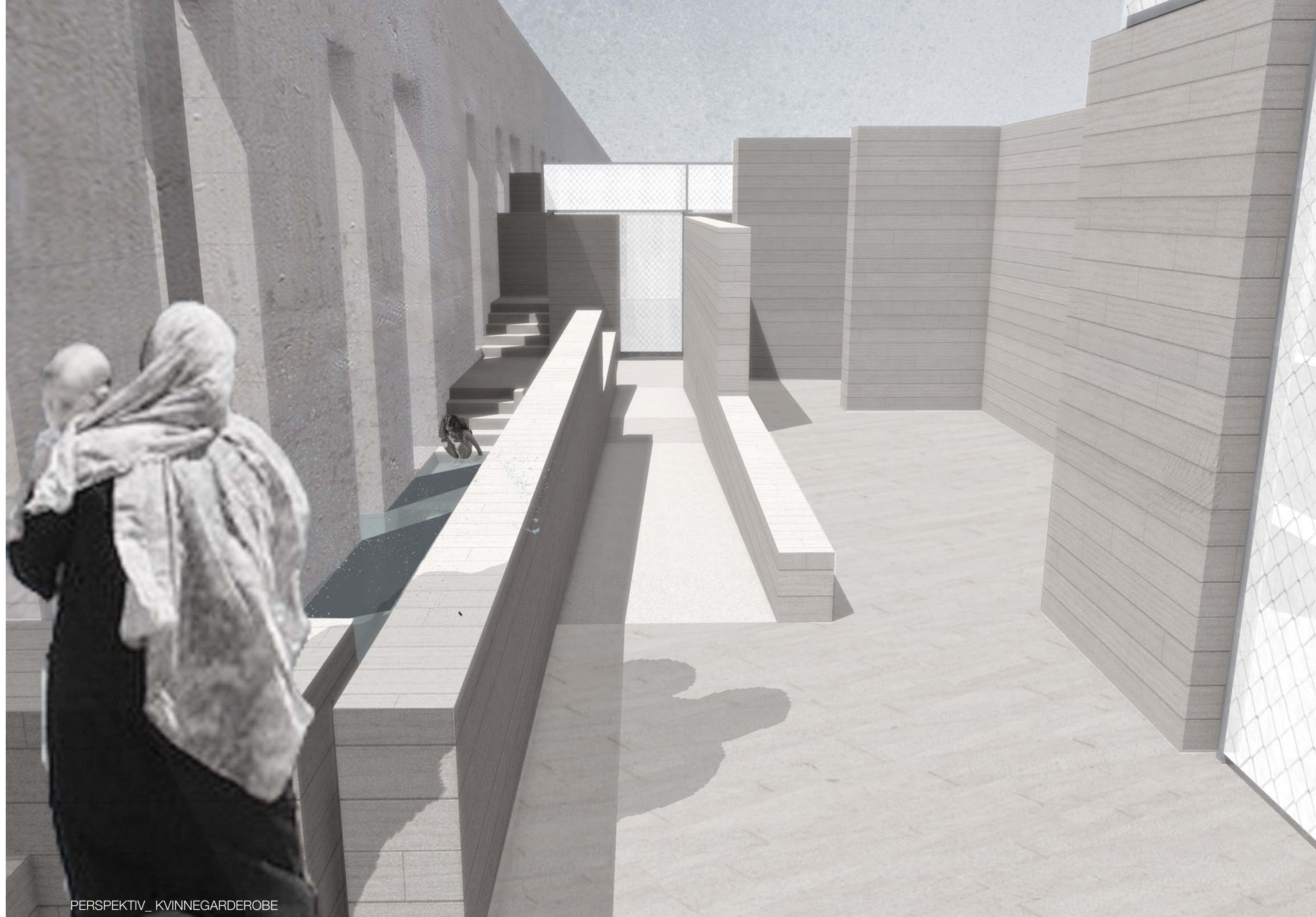


Technical drawings including a section through the building, a detail of a window or door, and a detail of a wall junction.

TEKNIK SNITT C-C 1:30

DETALJE 1:5

DETALJE 1:5



A grid of small images and text blocks representing a project timeline or milestones.

opstart_januar

tomt_januar

grensens_januar/februar

kritisk_runde_22 februar

vann og barriere_februar

romlige studier_februar

kritisk_runde_mars

romlig instrument_mars