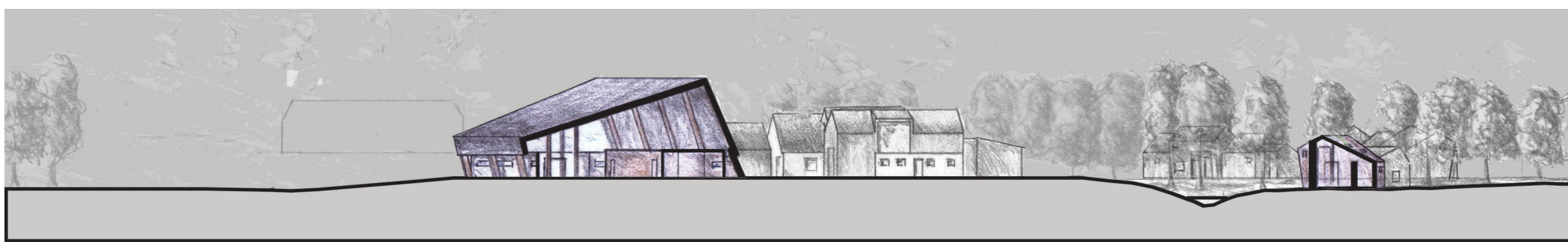


SITUASJON



Situasjonsplan
M=1:500



Situasjonssnitt A-A
M=1:500

Driftsområde:



1. Driftsbygning
2. Gjødelsbasseng
3. Garasje og pumpehus
4. Reaktor for biogassproduksjon
5. Område for lagring av fôr

Inn-på-tunet-område:



1. Garasje, bod, vedskjul
2. Inn-på-tunet-fjøset
3. Verksted
4. Område for dyrking
5. Drivhus

Boligområde:



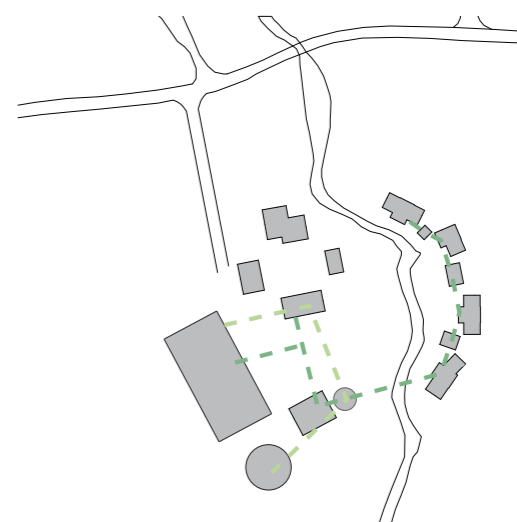
Dyrkamark:



Våningshusets område:

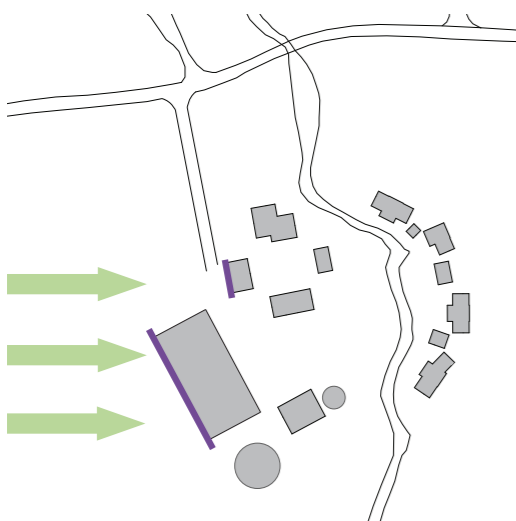


Biogassproduksjon:



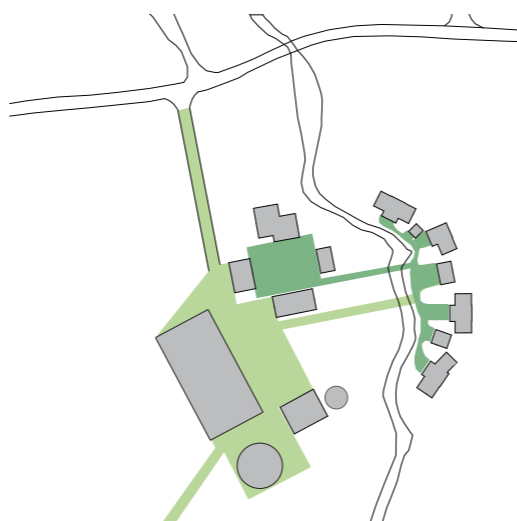
Husdyrgjødsel
Vannbåren varme

Lune tun:



De vestligste byggene skjærer for den kalde vinden og skaper lune tun.

Trafikkområder:



Gangområder
Kjøreområder

Det er lagt opp til produksjon av vannbåren varme på grunnlag av biogassproduksjon. Det går ut på at gassen fra husdyrgjødsel utvinnes gjennom en reaktor.

Gjødsel fraktes i lukket system under bakken fra driftsbygningen, inn i eksisterende utgravd kjeller i det gamle fjøset, inn i en reaktor før den til slutt ender opp i et nytt gjødelsbasseng for lagring før den spres på jordene.

Gassen brukes til å drive et vannbåren varmesystem som varmer opp de nye byggene på gården.

Ved bruk av et slikt prinsipp får man maksimal utnyttelse av husdyrgjødsel samtidig som man kan produsere grønn energi til oppvarming.