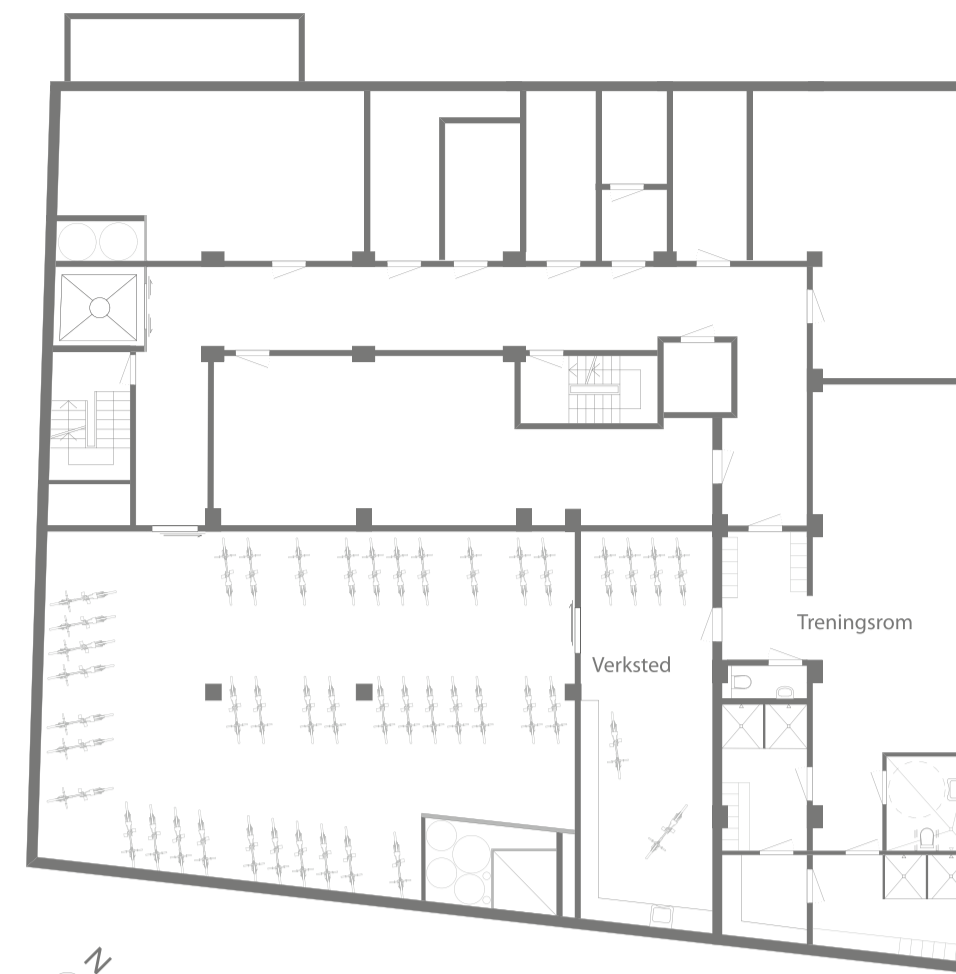
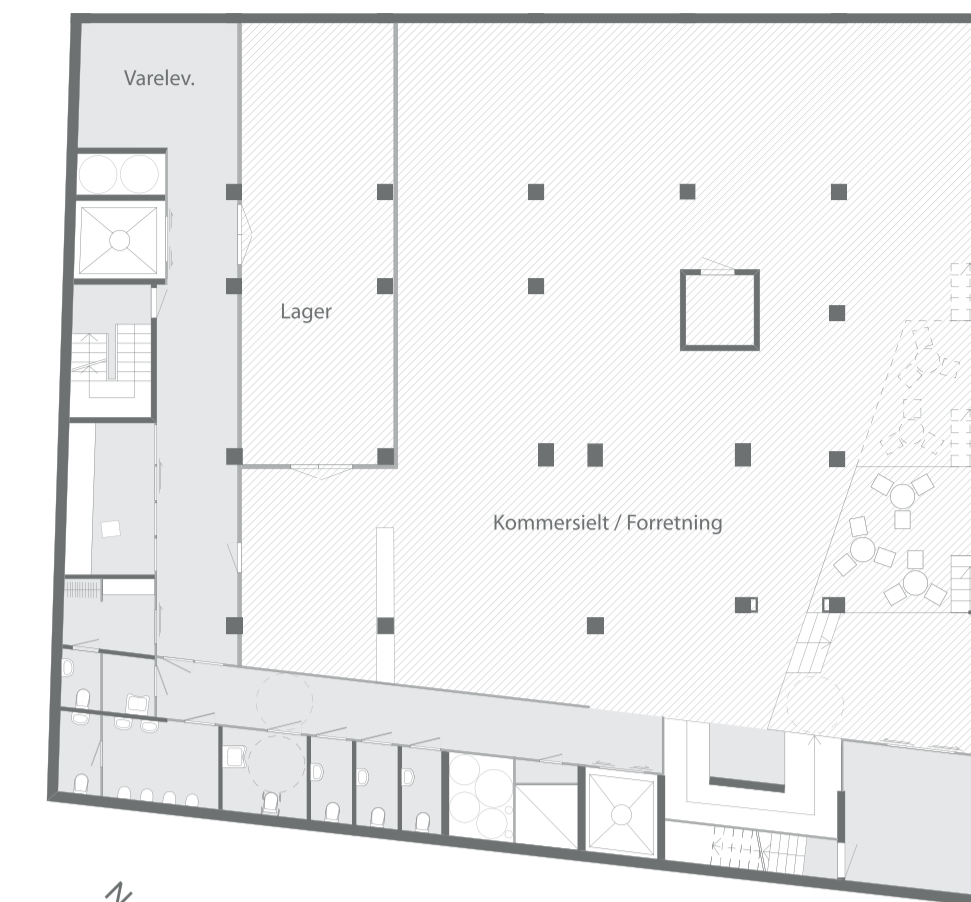


kjeller 2 1:200



kjeller 1 1:200



plan U 1:200



plan 2 1:200

Etter redesign

Brutto areal
 Totalt: 6080 kvm
 Kommersielt areal: 1087 kvm (eksl. lager i kjeller)
 Kontoretasjer: 3833 kvm (tilført 673 kvm)
 Kjeller / tak: 1160 kvm
 (lager / arkiv / sykkelparkeing / trimrom og teknisk)

Før redesign

Brutto areal
 Totalt: 5398 kvm
 Kommersielt areal: 1087 kvm
 Kontoretasjer: 3160 kvm
 Kjeller / tak: 1151 kvm
 (lager / arkiv / sykkelparkeing / trimrom og teknisk)

Referanseprosjekt

Antall arbeidsplasser pr. etasje i gj.snitt er i dag 14 og gir 34 kvm pr. ansatt (trimrom og tilhørende arkiv i kjeller er inkl.)

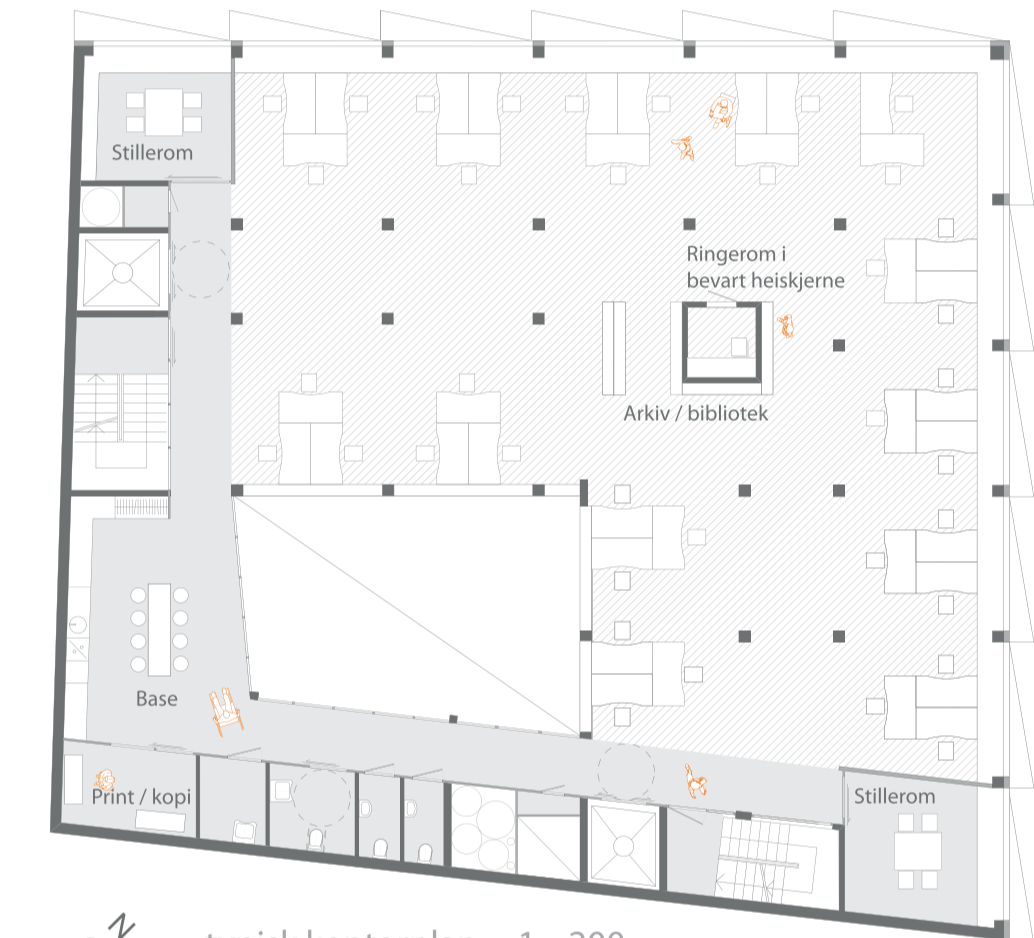
Lysaker Park Oslo: 20,5 kvm
 FN-huset Arendal: 19,5 kvm
 Aibelbygget Sandnes: 20 kvm

Det er likevel et potensiale for å oppnå høyere utnyttelse i kontorlokale. Ved å effektivisere dagens situasjon vil en kunne oppnå et gjennomsnitt på 18-19 arbeidsplasser pr. etasje. Det vil gi 26 kvm pr. arbeidsplass.

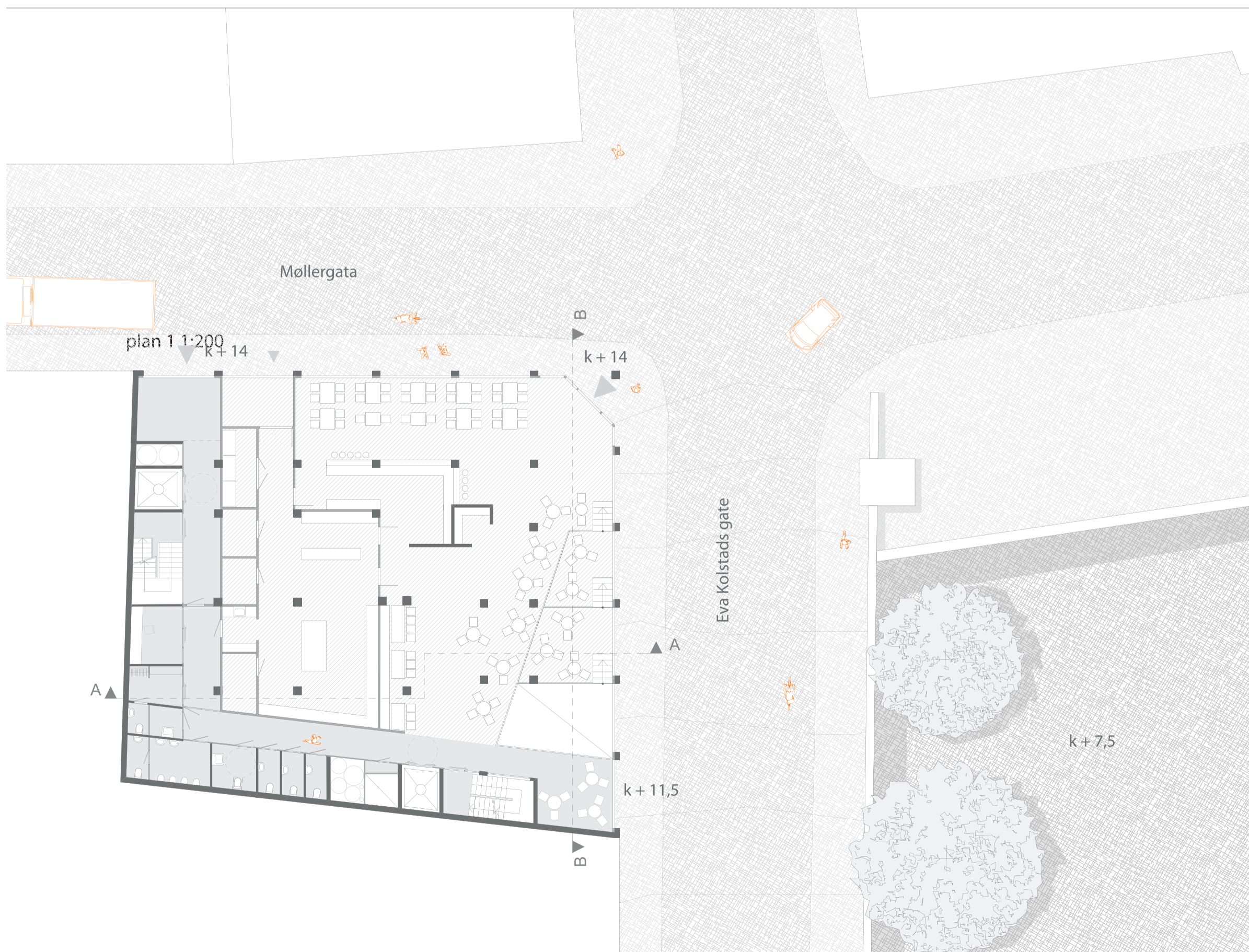
Brutto areal pr. kontorarbeidsplass
 Ved 38 arbeidsplasser pr. etasje i gj.snitt blir tallet 18,4 kvm pr. ansatt (felles møte- og konferanserom i 2. etasje samt trimrom og tilhørende arkiv i kjeller er inkl.)



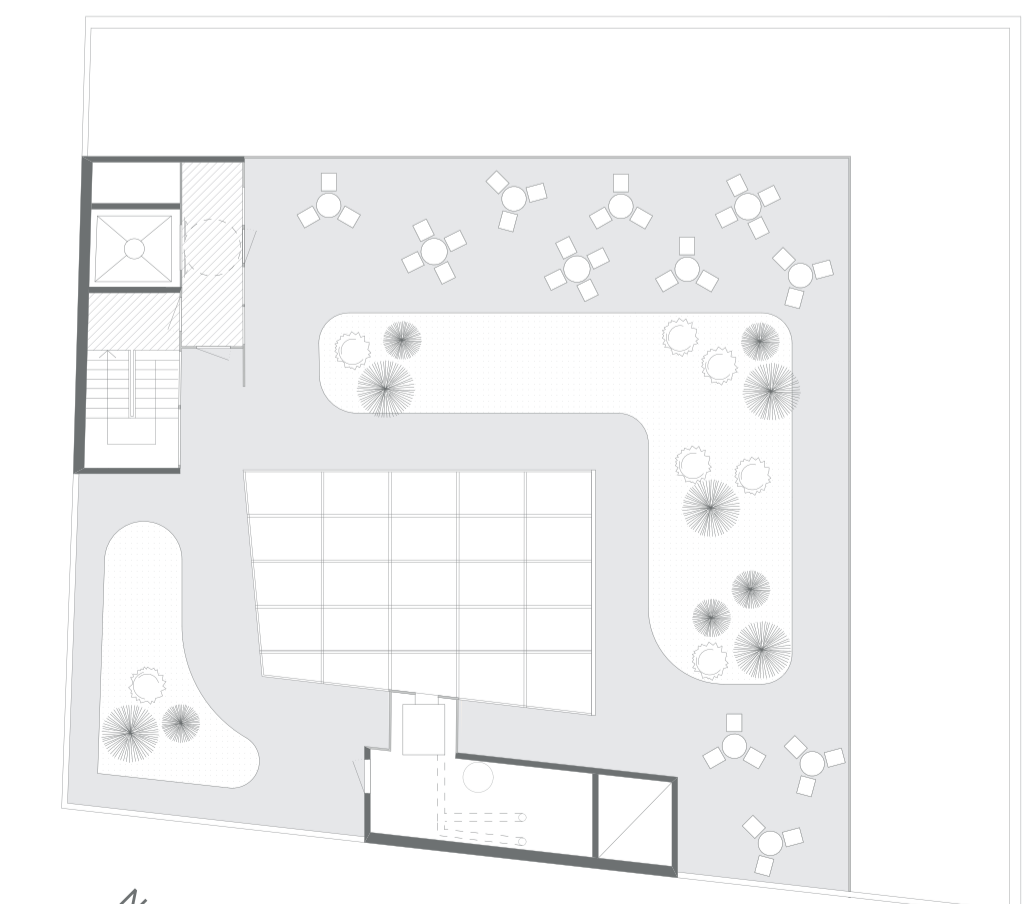
plan 3 1:200



typisk kontorplan 1:200



plan 1 1:200



takplan 1:200