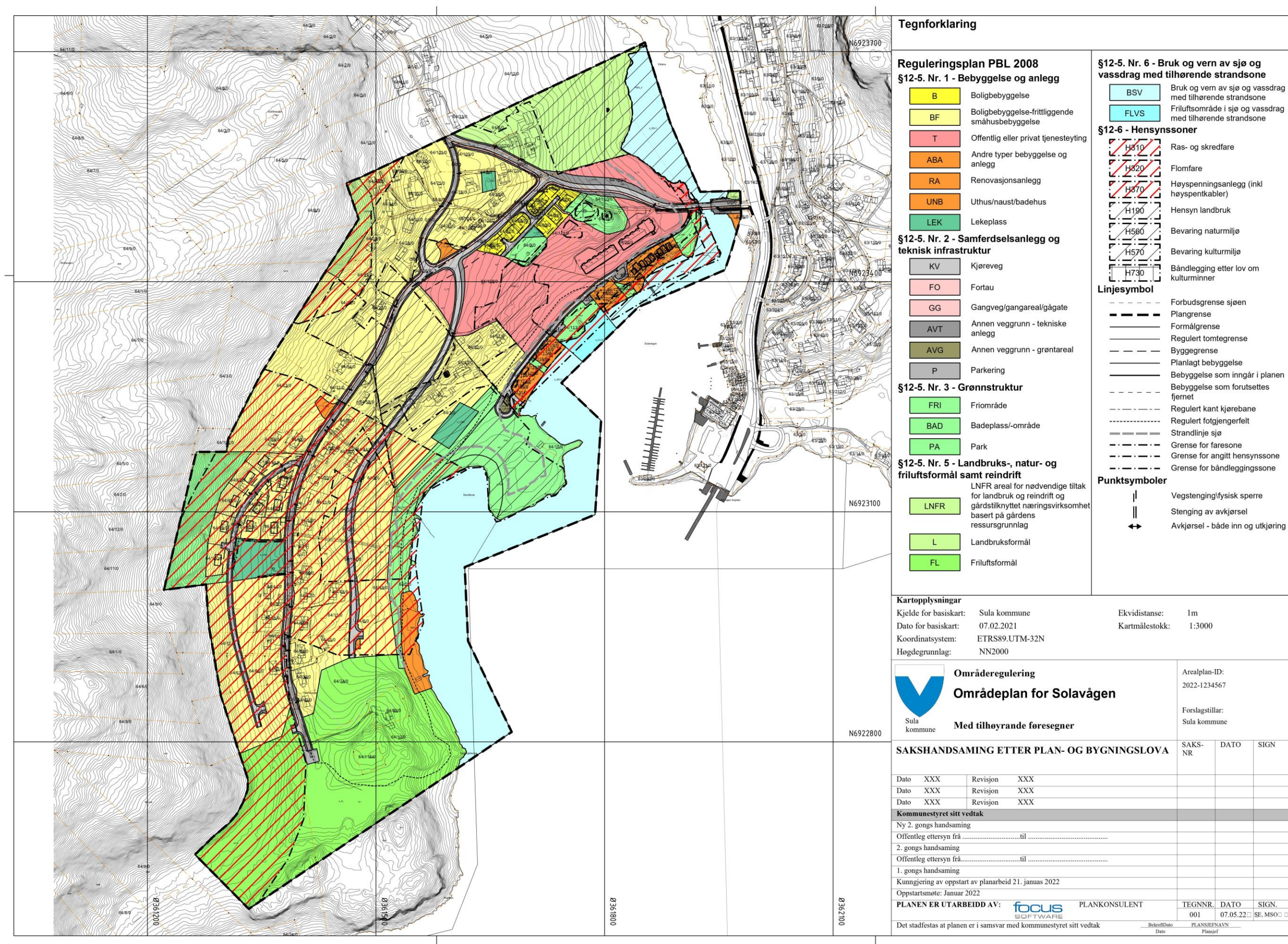
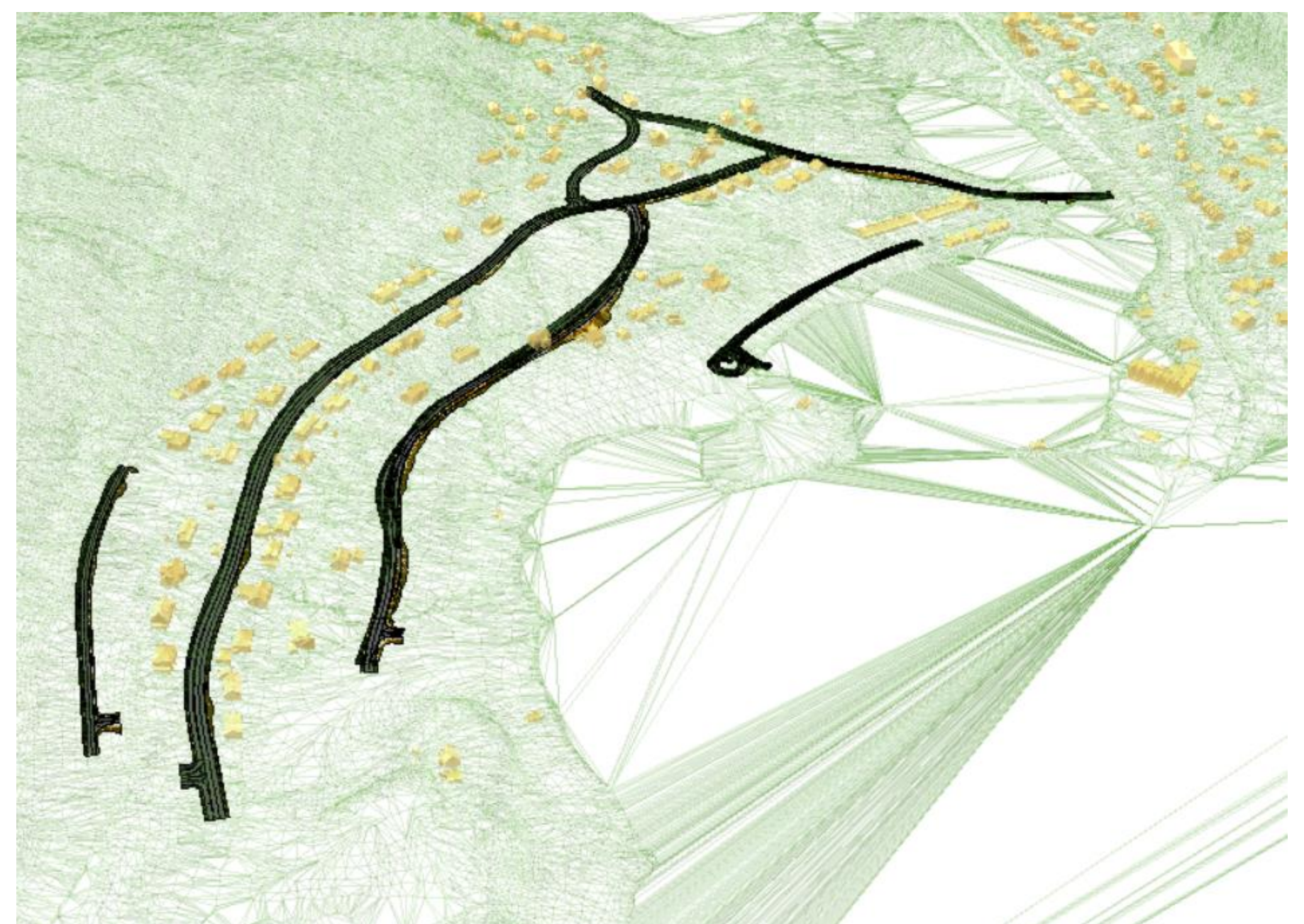


Områdeplan for Solavågen

Sunniva Bentsen Eide, Maria Skuggevik Olsen,
Sebastian Ervik

Formål

Sula kommune ønsker et nytt vegnett i Solavågen som gjør det mulig å regulere for videre boligutvikling i området. Kommunen har derfor bedt Norconsult om å utarbeide et reguleringsplanforslag til en områderegulering som skal legge til rette for videre utvikling av området. Gruppen har jobbet parallelt med Norconsult for å utarbeide områdeplanen.



Metode:

Novapoint
AutoCAD
Tekla Civil
Focus Arealplan

Resultat:

Gjennom bruk av digitale verktøy har gruppen utformet et vegnett og en reguleringsplan som legger til rette for utvikling av et attraktivt bomiljø i Solavågen.