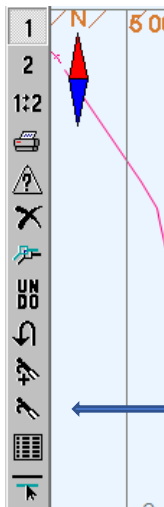


Oppgave NAVLAB fredag 12.02.2021

1. Bruk den elektroniske utgaven av DNL - <https://dnl.kartverket.no/>
 - Finn informasjon om seilassen
2. Bruk routeinfo.no, finn referanseruta for seilassen
 - Last ned ruta på egen datamaskin
3. På ECDIS:
 - Last inn referanseruta fra lokasjon beskrevet under, gjør ruta til din egen.
 - Ruta skal inneholde alt relevant for å kunne gjennomføre en trygg seilas.
 - Ruteplan skal til denne ruta være digitalt

Laste inn referanserute:

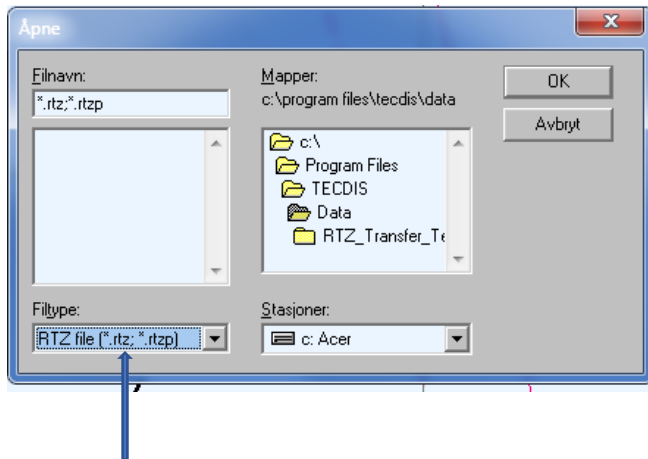


1. åpne ruteplanleggingsmenyen
2. Velg «hent rute»

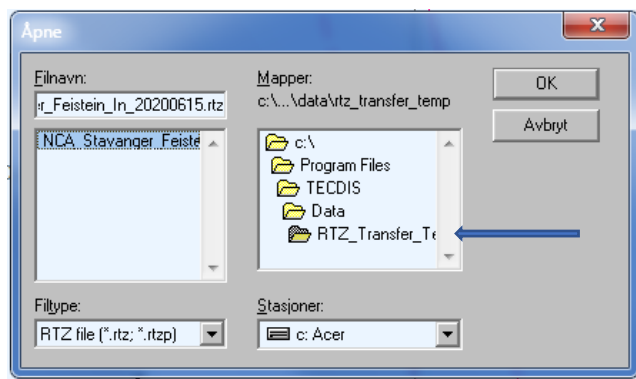


3. Velg «Import»

4. Endre filtypen til «RTZ file»

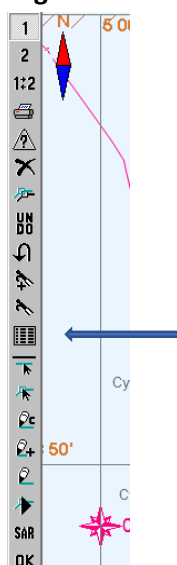


5. Åpne fila «RTZ_transfer» og velg den aktuelle ruta



4. Lagre ferdig rute som RTZ fil på ECDIS

Lagre rute:



1. Åpne rutetabellen

ROUTE WP (id: 29) 08 / 02 - 2021 14:02

Navn/Id: Min rute Gr 1 team 1

Length: 0.0 NM 0 points

Wp 1: 58° 44.382' N 005° 19.223' E

Course: 027.1° (207.1°) Dist.: 4.6 Nm.

Lane: 0.10 Nm. (std)

☐ Varsel før punkt

From: Feistein

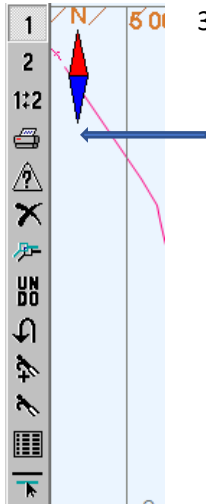
To: Dusatvik

Owner: Bro nr

Tag: LAB05

OK Kartdata Legg til bilde WP info

2. klikk på et vilkårlig tomt felt til høyre, slik at informasjon om rute identifikasjon kommer opp. Her fyller du inn ruteID (gruppe + bro), fyll inn resten av feltene som over.



3. trykk på utskriftsikonet

Min rute Gr 1 team 1

Route	Min rute Gr 1 team 1	Time	8. februar 2021 14:12	Page	1
-------	----------------------	------	-----------------------	------	---

WP	Lat.	Lon.	Distance (NM)	BRG (T)	Speed (kn)	Lane (NM)	Turn (NM)	Delay (min)	Leg time
1	58° 44.382' N	005° 19.223' E	4.5	027.1°	10.0	0.10	0.30		27 min 04 s
Stevne Feistein W e R til et anna fyr blir saann eller slik...									
2	58° 48.457' N	005° 23.243' E	2.1	358.6°	10.0	0.10	0.30		12 min 43 s
3	58° 51.335' N	005° 23.106' E	2.5	218.2°	10.0	0.10	0.30		15 min 14 s
4	58° 48.990' N	005° 19.542' E	3.5	316.8°	10.0	0.10	0.30		21 min 01 s
5	58° 51.636' N	005° 14.746' E	3.2	046.9°	10.0	0.10	0.30		19 min 17 s
6	58° 53.712' N	005° 19.028' E							

Total distance (NM)

15.9

Total time

1 hr 35 min

Close

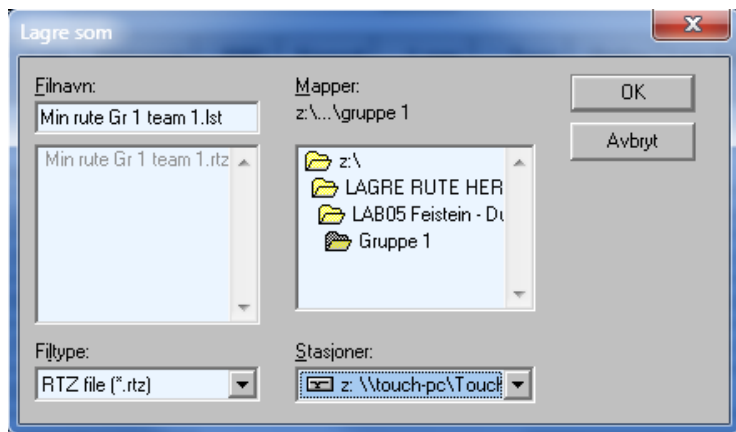
Save

Print

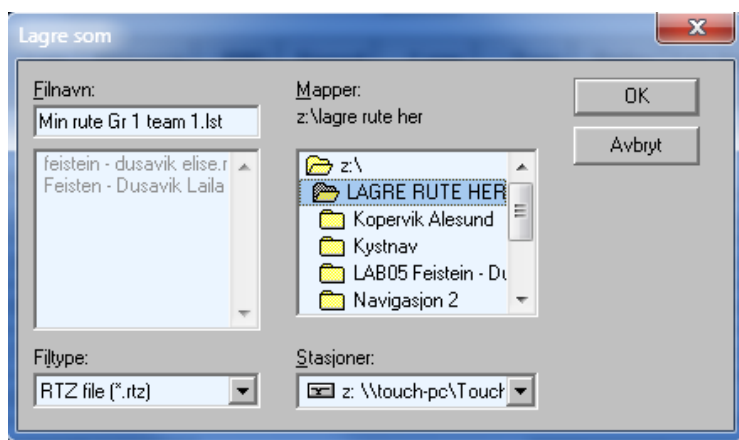
ENC Update Status

Page 1 of 1

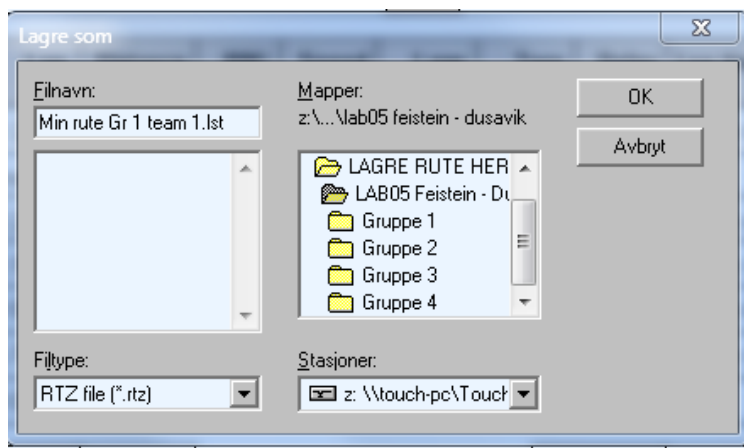
4. Velg «save»



5. Endre filtype til «RTZ file» og stasjon til «z:\\touch-pc»



6. Åpne mappen «LAGRE RUTE HER»



7. Velg din gruppe og lagre ruta.