

TOMT

MASTEROPPGAVE I ARKITEKTUR

HØST 2014


TONJE SKAGA

Veiledere: Finn Hakonsen og Arnstein Gilberg



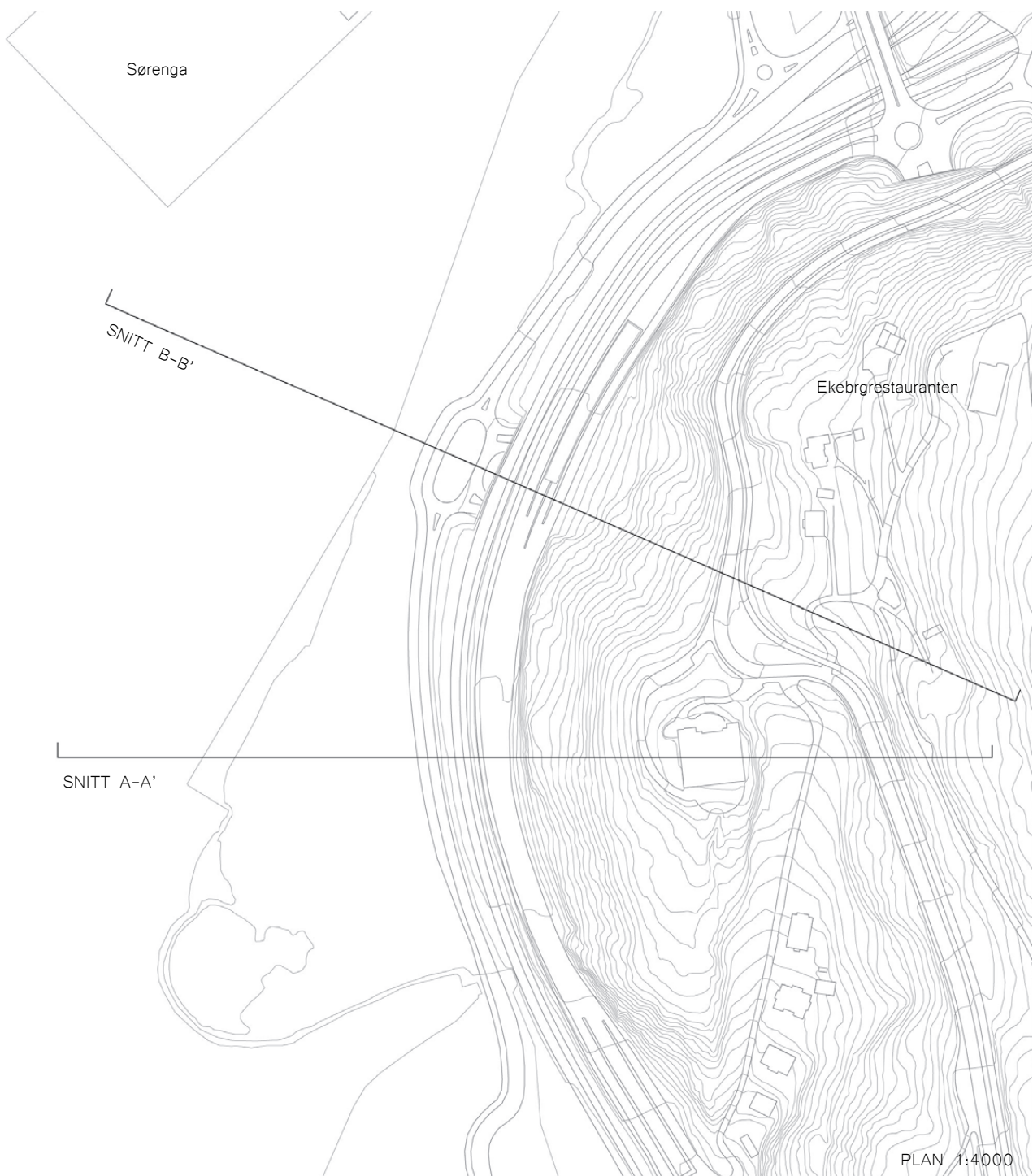


Kongshavn og Grønli sett fra
Kongshavn vgs (Sjømannsskolen)

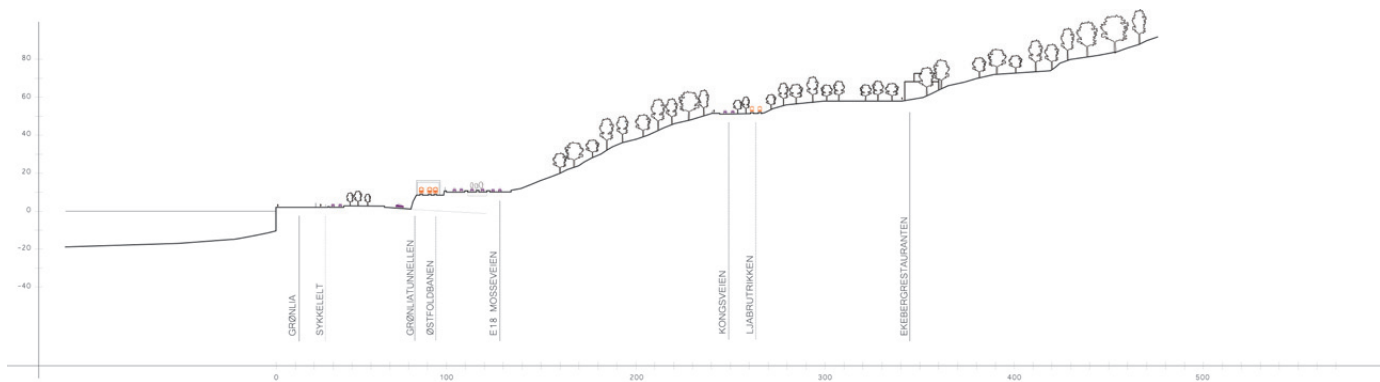
An aerial night photograph of an industrial facility, likely a port or refinery, situated on a peninsula overlooking a large body of water (a fjord). The scene is illuminated by artificial lights, showing various structures, including a large yellow building, several storage tanks, and numerous trucks and containers. The background features a dark, forested coastline and distant hills under a twilight sky.

INTRODUKSJON

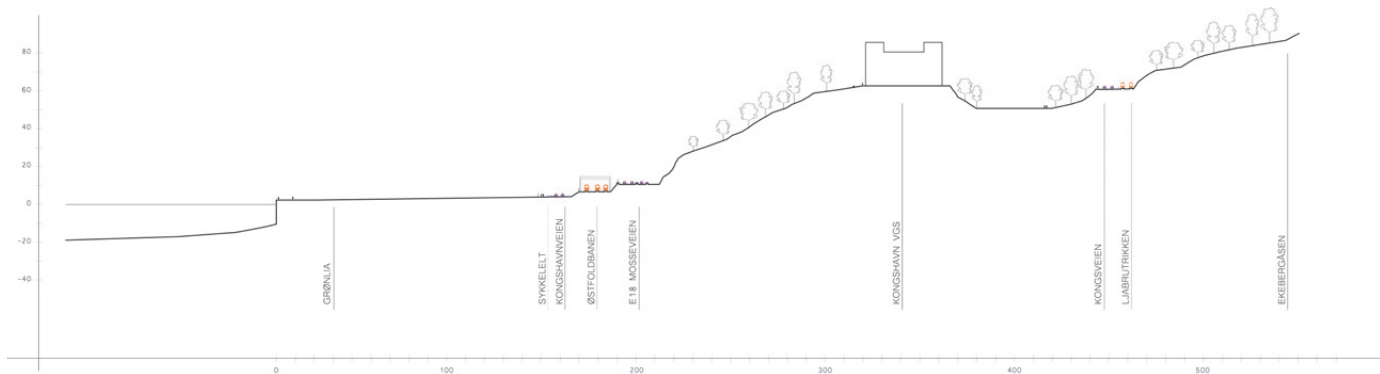
Heftet tar for seg observasjoner og registreringer på tomta og i nærområdet.



PLAN 1:4000



SNITT B-B'



SNITT A-A'

TOMTA

Tomta består av to tydelige elementer; en 100 år gammel kai og en utfylling av mer tilfeldig karakter fra 80-tallet.

Pirens kaifront er en verneverdig blokkmurskai i granitt. Dette kan legge føringer for grad av bearbeidelse på denne delen av tomta.

- 1 Kaifront sett fra vest
- 2 Kaifront sett fra sør
- 3 Fyllmasser sett mot øst
- 4 Fyllmasser sett mot vest
Hovedøya i bakgrunnen





Tomta i dag
Grønliia til venstre i bildet



Grønli anno 1975
Sørenga i bakgrunnen

HISTORISK UTVIKLING

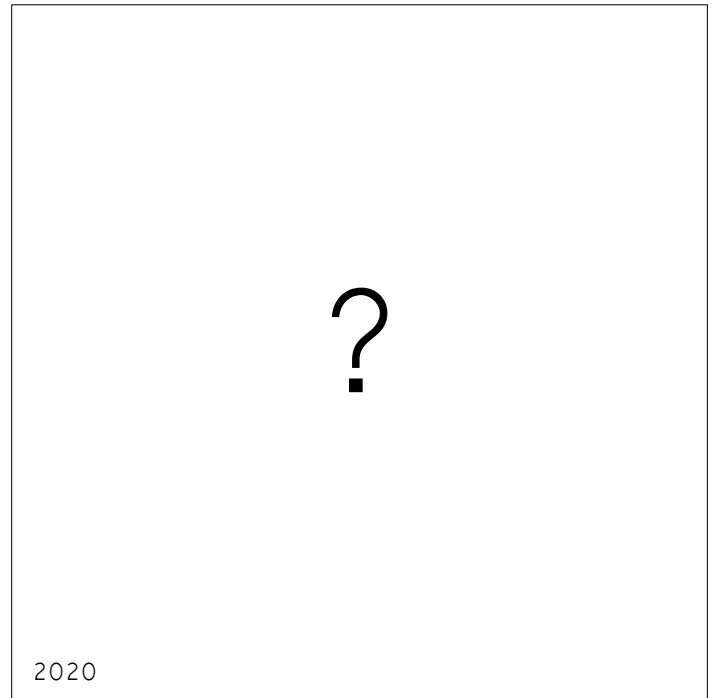
Frem til 1850-årene gikk det bare en blindvei fra byen til Grønlia. Da Ljabrochausséen, i dag Mosseveien, ble anlagt, ble dette en gjennomgående forbindelse til byen, og i 1870-årene ble i tillegg Østfoldbanen ført gjennom Grønlia.

I 1907 begynte utbygginga av nytt kaianlegg på Grønlia, og i 1914 sto både Grønlikaia og Kullkaia ferdig. I 1919 ble Grønliutstikkeren anlagt som en forlengelse av Grønlikaia. Den ble utvidet i 1949, og i 1986 ble bassenget mellom utstikkeren og Ekebergkaia fylt ut.

1919	Grønliutstikkeren anlagt som forlengelse av Grønlikaia
1949	Utvidelse av Grønliutstikkeren
1986	Utfylling av havnebasseng
2020	?



I dekket på utstikkrens ser man tydelige spor av historien



SITUASJONSSNITT

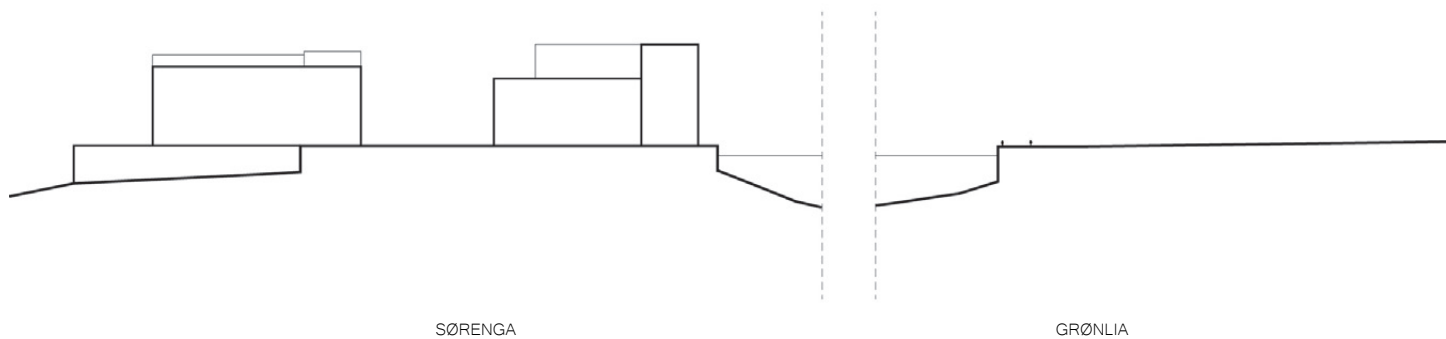
GANGVEI

SYKKELFELT

BILVEI

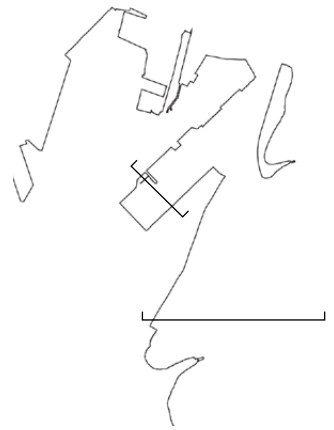
TOGLINJE

BILVEI E18



SØRENGA

GRØNLIA

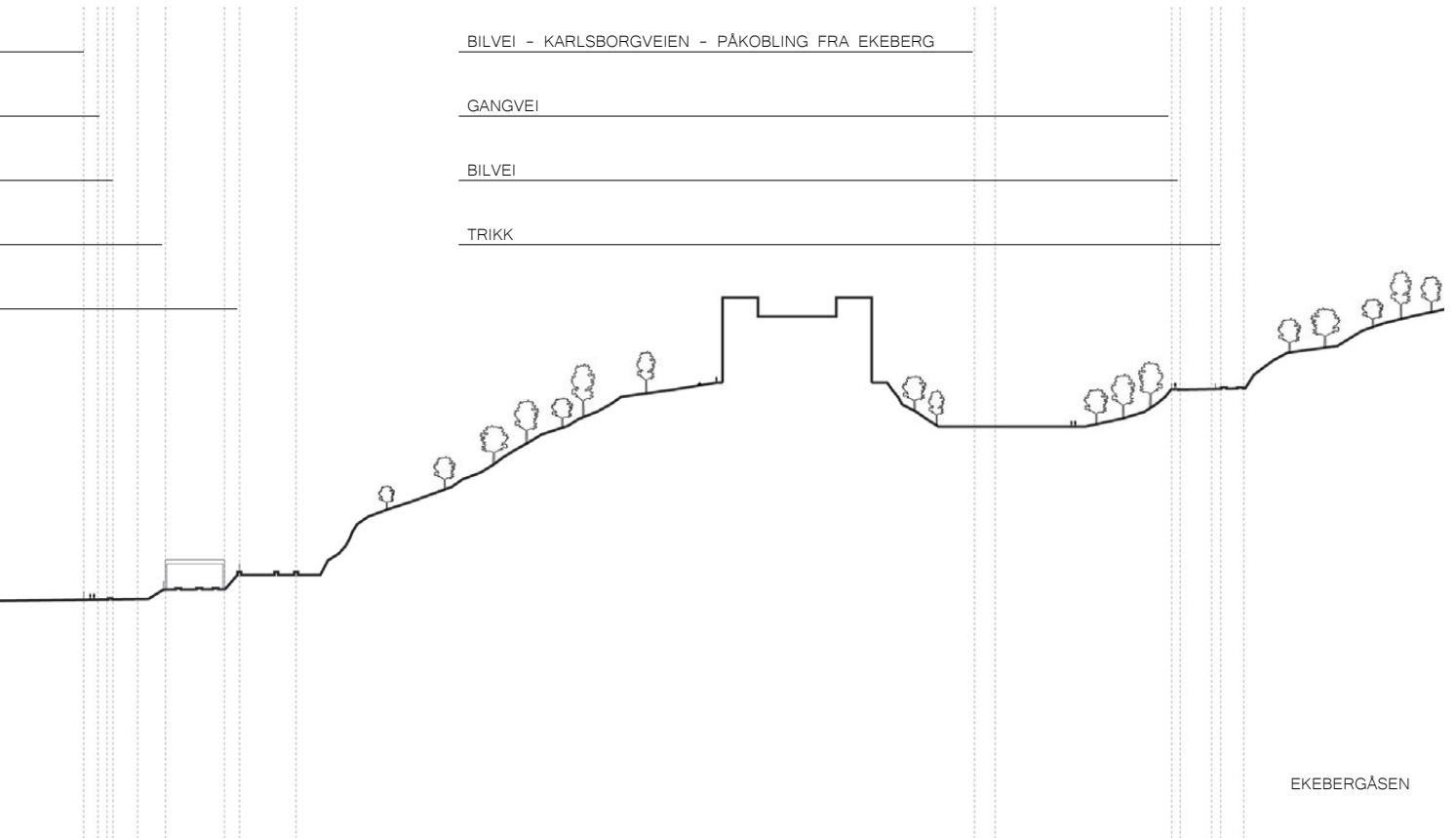


BILVEI - KARLSBORGVEIEN - PÅKOBLING FRA EKEBERG

GANGVEI

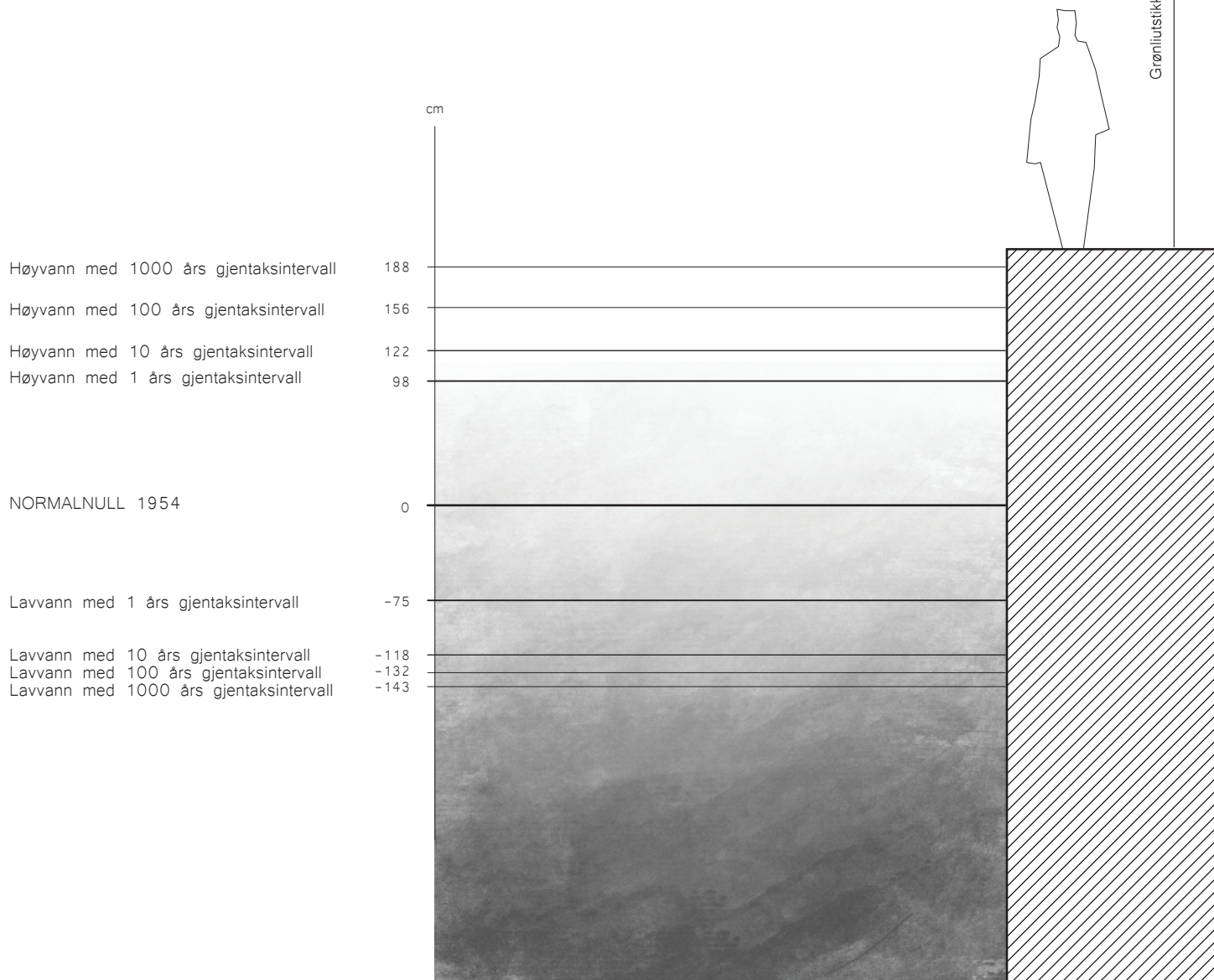
BILVEI

TRIKK



EKEBERGÅSEN

FLO OG FJÆRE



MATERIAL- OG FARGEPALETT

Tomta er i dag preget av lager- og havnevirksomheten som er området primære funksjon. Den delen av tomten som består av fyllmasser disponeres av Oslo Havn og benyttes som lagerplass og midlertidig depot før materialene losses videre til endelig destinasjon. De store ansamlingene av granitt benyttes eksempelvis til oppgradering av Rådhuskaia. Utstikkeren benyttes i dag til havnevirksomhet, og da spesielt til håndtering av skrapmetall og som midlertidig containerhavn.

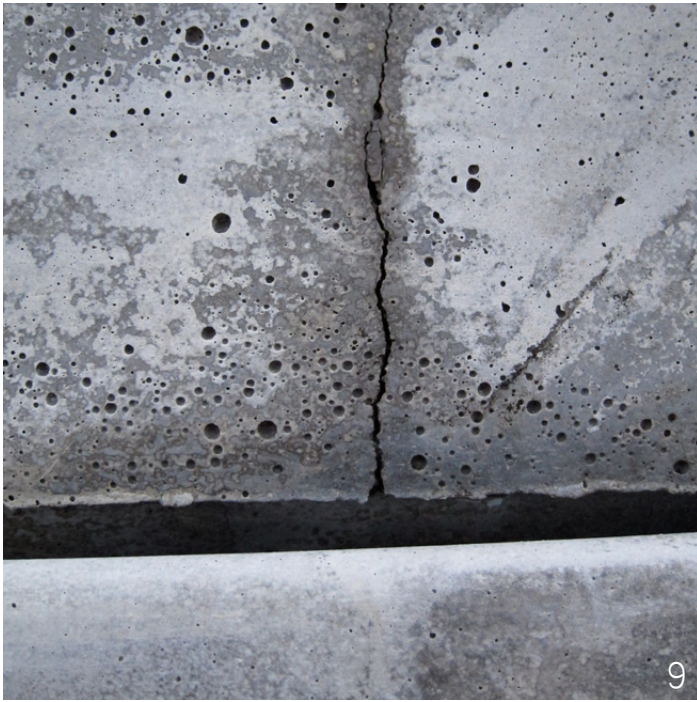
Materialfunnene på tomten forteller mye om dagens funksjon, men sier også mye om stedets tidligere rolle i havneområdet. Blant annet viser de store ansamlingene av skiferstein til tiden da området huset et stort skiferverk, og jernbanesporene forteller om Grønlias viktige rolle som link mellom havnevirksomheten og jernbanen på 1900-tallet.

Bildene viser funn på tomten

- 1 Metallavfall
- 2 Betongstenger med armering
- 3 Armeringsjern
- 4 Spor av jernbanevirksomhet på kaia
- 5 Skifer
- 6 Store anslamlinger tegl
- 7 Vekster på karrig jord
- 8 Granitt i ulike størrelser og fasonger, bildekk
- 9 Betong, detalj
- 10 Takstein
- 11 Pullerter til fortøyning av store skip
- 12 Gamle togskinner







GRØNN PALETT

Det er begrenset med vegetasjon på tomta. Mesteparten av vegetasjonen har et tilfeldig preg, da spesielt vegetasjonen som er å finne på tomtas skrånende terreng mot sør. Det eneste grønne innslaget med planlagt karakter, er åtte oretrær som etter ortofoto å bedømme er plantet i 2013.





BILDER FRA NÆROMRÅDET

- 1 Herligheten parselhage
- 2 Middelalderparken
- 3 Mat fra Herligheten
- 4 Barcode
- 5 Grønlia
- 6 Kongshavn vgs (Sjømannsskolen)
- 7 Lohavn
- 8 Lohavn
- 9 Kongshavn vgs (Sjømannsskolen)

