

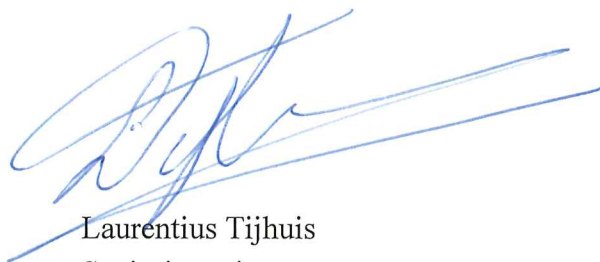
NTNU  
Institutt for bygg- og miljøteknikk  
7491 Trondheim  
v/Inge Hoff

### **XRD-analyse av 4 prøver fra Svalbard**

Analysene er utført på en Bruker D8 ADVANCE. DIFFRAC.SUITE.EVA programvare i kombinasjon med databasen PDF-4+ foreslår følgende mineralfaser.

Rietveld (Topas) er brukt til mineral-kvantifisering.

Prøve mrk.	Sandstone 1	Sandstone 2	Silt/Mudstone 3	Silt/Mudstone 4
J.nr.	200303	200304	200305	200306
Kvarts	54 %	81 %	4 %	58 %
Glimmer	7 %	7 %	6 %	4 %
Plagioklas	19 %	7 %	1 %	25 %
K-feltpat	15 %	< 1 %		4 %
Kloritt	5 %	3 %	< 1 %	6 %
Kaolinitt		2 %		4 %
Sideritt			88 %	



Laurentius Tijhuis  
Senioringeniør



Torill Sørlokk  
Overingeniør

**Postadresse**  
S.P. Andersens veg 15a  
7031 Trondheim

**Org.nr.** 974 767 880  
**E-post:**  
kontakt@igp.ntnu.no  
<https://www.ntnu.no/igp/>

**Besøksadresse**  
S.P. Andersens veg 13a  
7031 Trondheim

**Telefon**  
+ 47 73 59 49 25

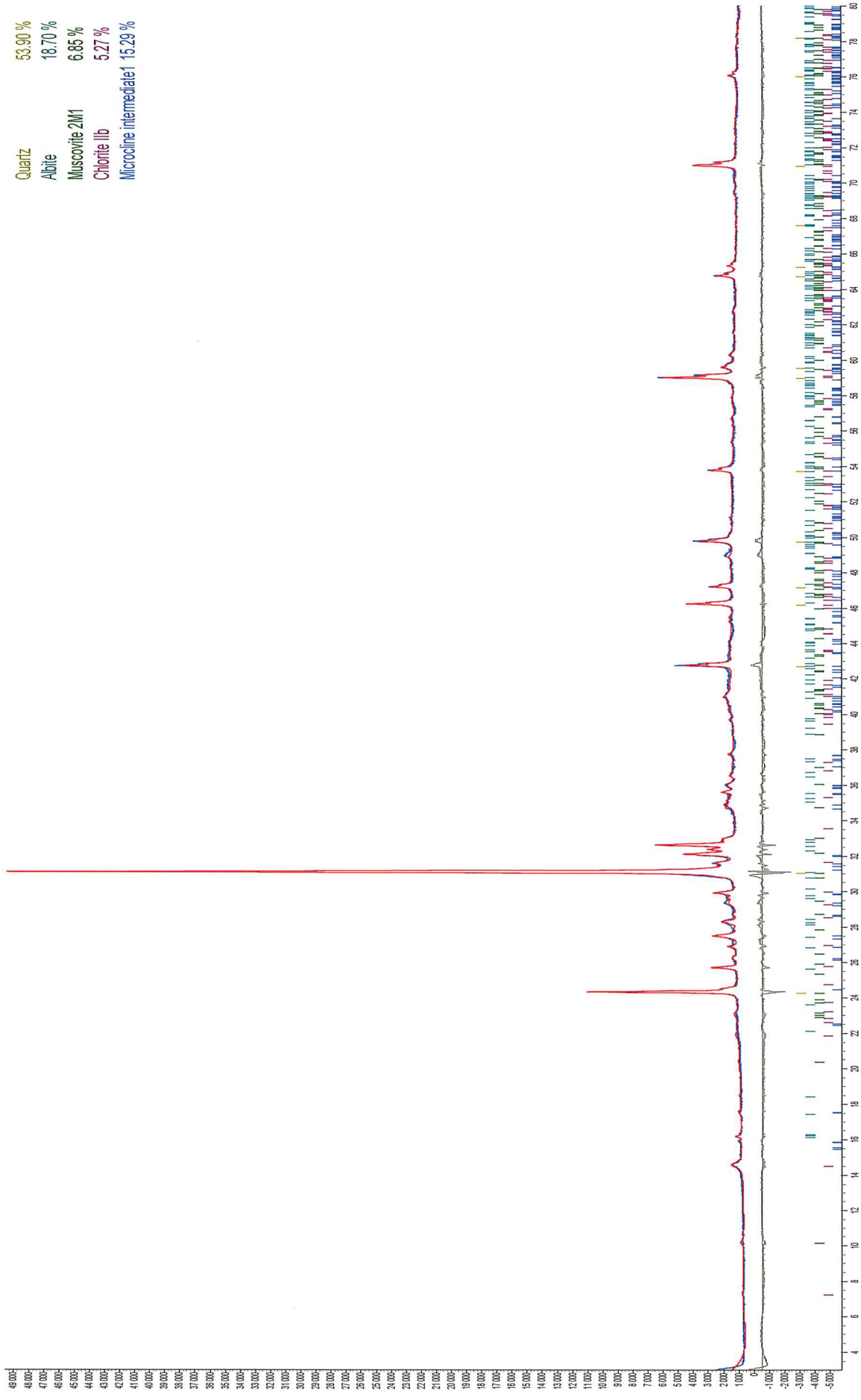
**Laurentius Tijhuis**  
Mobil: +47 91 89 71 34

All korrespondanse som inngår i saksbehandling skal adresseres til saksbehandleren ved NTNU og ikke direkte til enkeltpersoner. Ved henvendelse vennligst oppgi referanse.

Vår dato      Vår referanse  
23.9.2019      LT / 20-065

Norges teknisk-naturvitenskapelige universitet

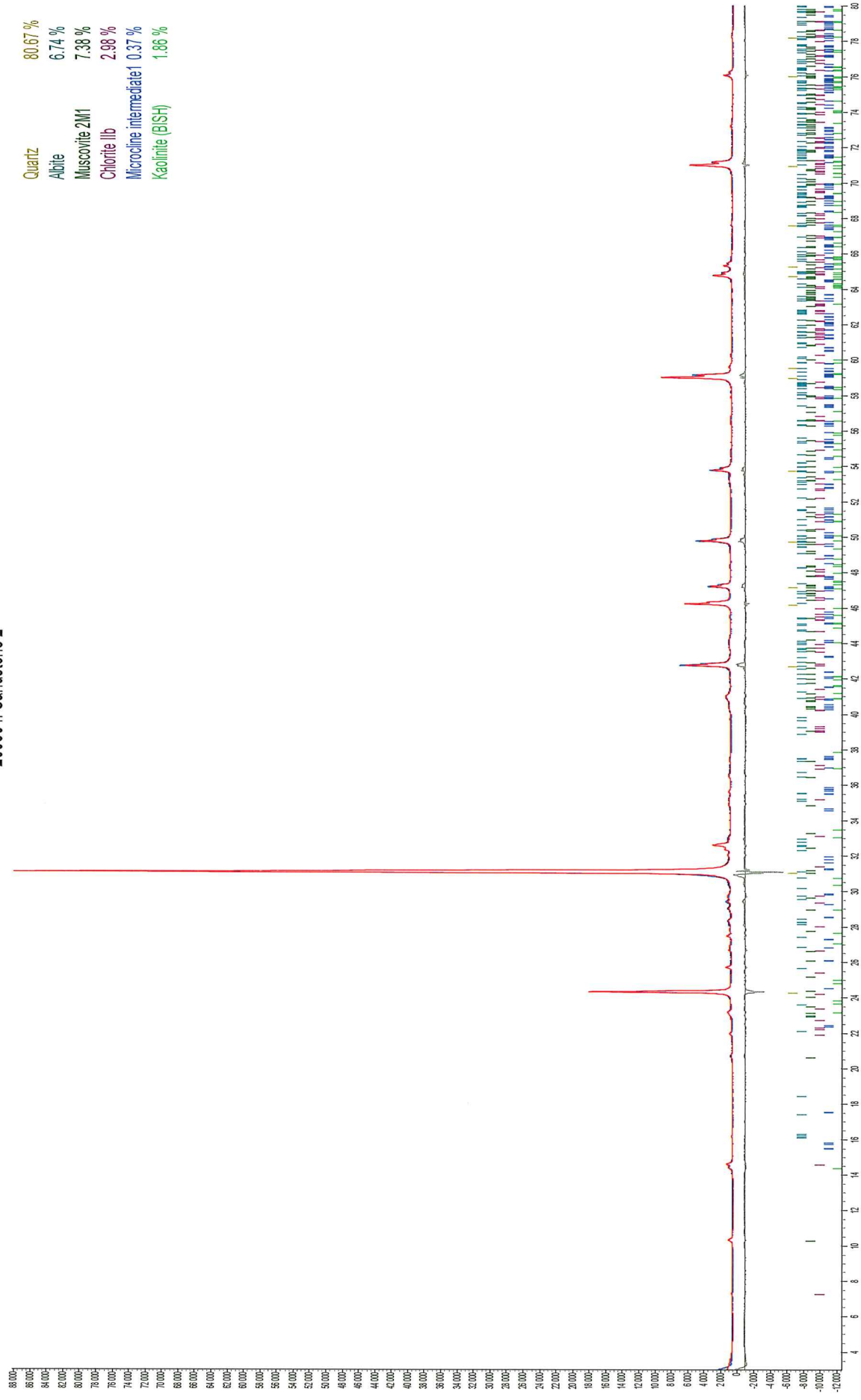
200303: Sandstone 1



Vår dato 23.9.2019 Vår referanse LT / 20-065

# Norges teknisk-naturvitenskapelige universitet

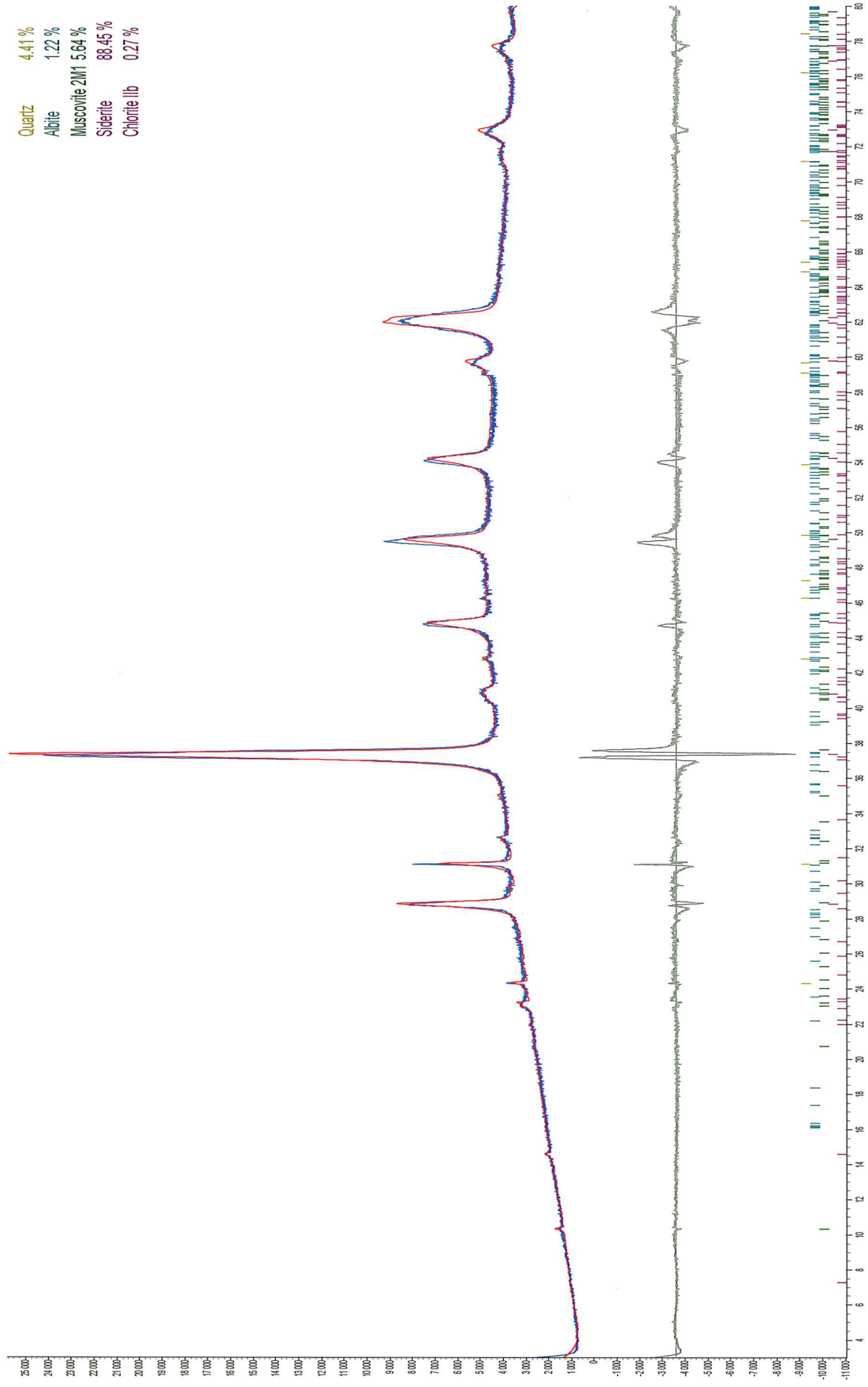
200304; Sandstone 2



Vår dato 23.9.2019 Vår referanse LT / 20-065

Norges teknisk-naturvitenskapelige universitet

200305: Silt/Mudstone 3



200306: Silt/Mudstone 4

