

Utgave A: Plantesosiologisk del  
Utarbeidd av Egil Ingvar Aune  
Det internasjonale biologiske program (IBP) 1974.

FORKLARING TIL FARGEVAL:

**Brun** farge viser artsfattige vegetasjonstypar med (tørketalende) lyngarter, men få eller ingen grasaktige planter eller urter. Vanlegvis eit godt utvikla mose- og/eller lav-sjikt. Aukande næringsrikdom i jorda, med mørkare fargetone.

**Grøn** farge viser artsrikare vegetasjonstypar med meir markert innslag av urter og grasaktige planter. Dei fattigare typane er dominerte av blåbærløving, dei rikare typane av breibladde gras og store, saftige urter. Lav er det lite av, men dei fattigare typane har eit godt utvikla mosesjikt. I dei rikare typane kan det vera meir sparsamt. Stigande næringsrikdom i jorda er vist med mørkare fargetone.

**Kvit** (ufarga) botnfarge viser kulturavhengig vegetasjon (beitevollar, dyrka mark).

**Blå** farge viser dei hydrologiske tilhøva: Vekselvåte område langs bekker, elvar og vatn.

**Myr**  
Sumpskogar  
Ope vatn, elvar.

TEIKN OG SYMBOL:

- ≡ Overflatedyrka mark
- ≡ Setervoll, beite
- ⊙ Ur
- △ Grunnlendt
- ⊙ Fjell i dagen
- A, B osv. Typesignatur, dersom det står to (eventuelt fleire) signaturar på ein figur, tyder dette ein vegetasjonsmosaik der den førstnemte typen dominerer og den (dei) neste utgjer minst 1/5 av arealet.
- Subalpine utformingar av typane D, F og G.
- + Strengforma tuver på myr ("strengemyr").
- q Lausbøtt i myr (minst 1/5 av arealet).
- ! Grøtta myr eller sumpskog.
- o/p Mindre område med (ikkje kartlagt) fjellvegetasjon.

DEI ENKELTE VEGETASJONSTYPANE.

Skogsområde på fastmark:

**C. LAVTYPE** (furu) (*Cladonia—Pinetum*). Fattig, lavdominert type på tørre, magre sediment og morenar.

**D. BLOKKEBÆRTYPE** (furu/gran/bjørk) (*Barbilophozia—Pinetum*). Fattig, lyngdominert type på fuktigare mager mark.

**B. BÆRLYNGTYPE** (furu/gran) (*Vaccinio—Pinetum*) Bærløngdominert type på tørre sediment og morenar.

**Ga. BLÅBÆRTYPE** (gran/bjørk) (*Erica—Piceetum myrtilletosum*). Type med blåbærløving og eit vist innslag av urter. På morenemark med betre vassforsyning og næringsstatus enn type B.

**Gb. SMÅBREGNETYPE** (gran/bjørk) (*Erica—Piceetum dyopteridatosum*). Småbregnedominert type på noko fuktigare og meir næringsrik mark enn type Ga.

**Gc. STORBREGNETYPE** (gran) (*Erica—Piceetum athyrietosum*). Prodig storbregnedominert type på stader med næringsrikt sigevatn.

**H. LAGURTYPE** (mest gran) (*Melicco—Piceetum typicum*). Relativt artsrisk type på næringsrik mark og solvarme lokalitetar.

**Ha. HOGSTAUEDETYPE** (gran/bjørk) (*Melicco—Piceetum athyrietosum*). Prodig type med høge urter, gras og bregnar på stader med kalkhaldig sigevatn.

**I. VARMEKJÆR SKOG** (alm mv.) (*Ulmoo—Tilietum*). Kravfull, artsrisk type på varme, kalkrike rasmarker.

Sumpskogar (på torvmark):

**E. FURUMYRSKOG** (furu) (*Vaccinio uliginosi—Pinetum*) Fattig, tresett nedbørsmyr med nøysame arter.

**F. GRANSUMPSKOG** (gran/bjørk) (*Chamaemoro—Piceetum*). Fattig — middels næringsrik type på forsumpa mark.

**A. GRAOR—VIERKRATT** (gras/gran/vier) (*Calamagrostis—Salicetum*) Relativt rike sumpskogar, ofte med dårleg tresjikt, men meir utvikla busksjikt.

**R. ELVE— OG BEKKEKANTTYPE** (furu) Heterogen type på vekselvåte lokalitetar. Velutvikla busksjikt av grøder, vier eller eier. Blanding av meir eller mindre kravfulle myr—, skog— og kantantar.

Myrvegetasjon:

**M. NEDBØRSMYR** (bl. a. *Oxycocco—Empetrium hermaphroditum*) Fattig lyng og risik myr utan særleg sigevasspåverknad, samt tilsvarande tuveparti i sigevassmyr.

**P. FATTIG SIGEVAASSMYR** (bl. a. *Lucoo—Scheuchzerion*). Torvmose-rike fastmatte- og mjukkmatteanfann med dårleg næringstilgang.

**O. INTERMEDJÆR SIGEVAASSMYR** (bl. a. *Caricion canescens—siguael*). Middels rik myr, oftest fastmatte, med friskt sigevatn. Både torvmose- og brunmose.

**N. RIK SIGEVAASSMYR** (bl. a. *Eriophorion latifolii*) Næringsrik myr (mest fastmatte) med kalkhaldig sigevatn. Relativt kravfulle artar. Brunmosear i botesjikt.

Andre vegetasjonstypar:

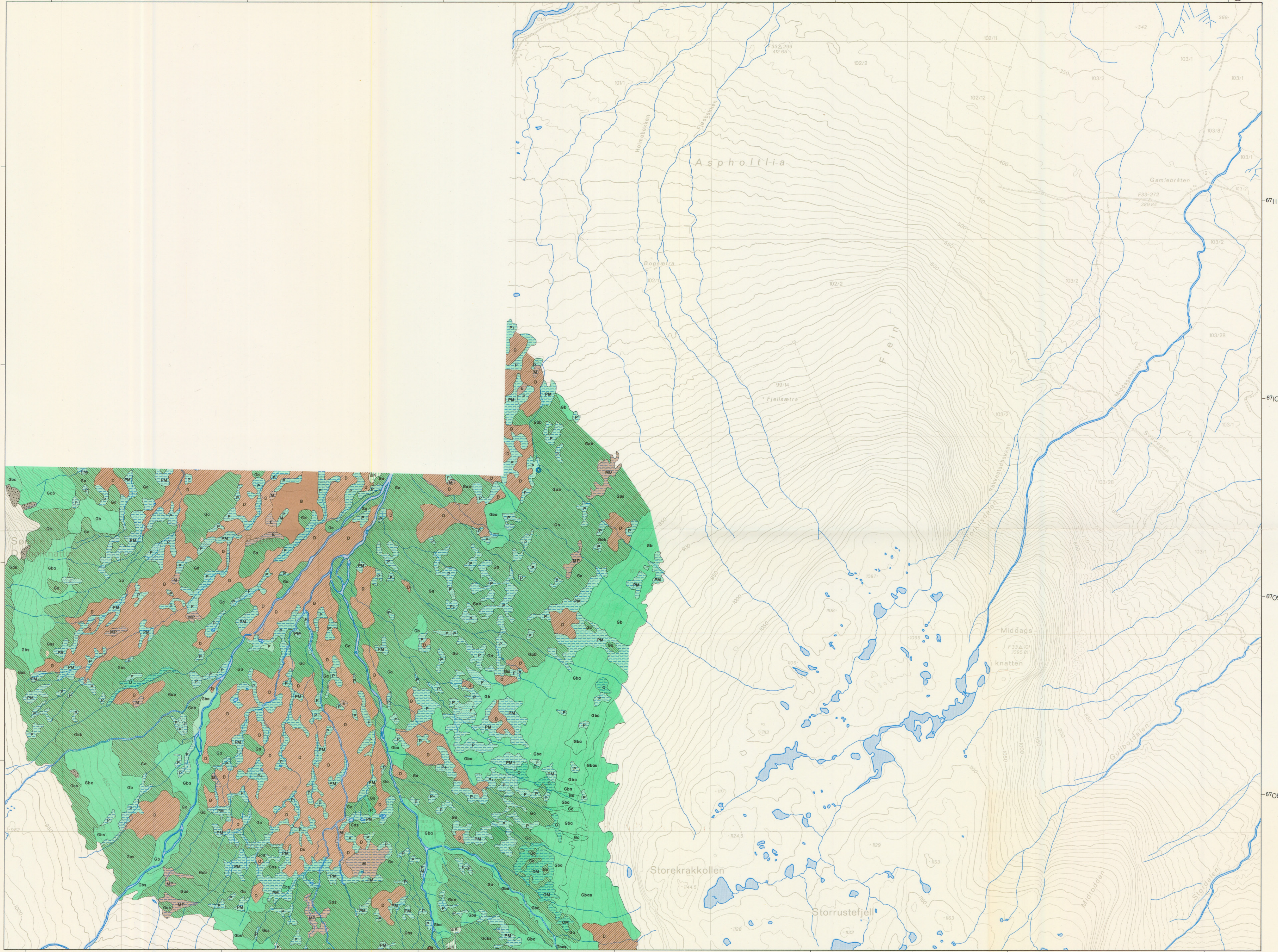
**J. HOGSTAUEENG** (*Cicerbition alpinae*). Prodig type med store kravfulle urter, bregnar og gras på stader med god tilgang på plantenering og vatn.

**K. "BEITEVOLL"** (bl. a. *Nardo—Agrostion*). Kulturavhengig engvegetasjon på setervollar, beiter og kring nedlagte plassar og småbruk.

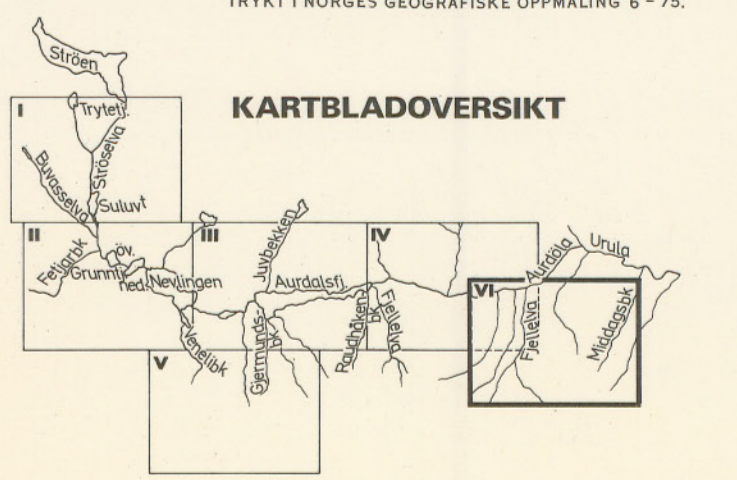
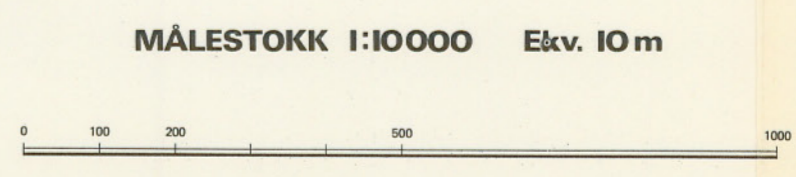
**L. PIONERSAMFUNN PÅ GRANITTT**. Kompleks av snaberg, lav, gråmosear og røsslyng på granittkoller og rygger utan morenedekke.

**X. KJELDESAMFUNN** (*Montio—Cardaminetalia*). Moserike samfunn kring oppkommer. Dekker svært små areal, men blir punktmarkert med dette symbolet.

**Z. INNSJØSTRAND** (bl. a. *Littorellion*) Periodesvis oversvømte strandsoner langs (regulerte) vatn. Til dels open pionervegetasjon og til dels tettare, myrliknande store- og myrull-samfunn.



Kartgrunnlag: Økonomisk kartverk M.1:10000  
Fotogrammetrisk konstruksjon: Fjellanger Widerøe - Viak  
Kartografisk bearbeidelse: VIAK 1974.



TRYKT I NORGES GEOGRAFISKE OPPMÅLING 6 - 75.