

Vegetasjonskart - VASSFARET

III Aurdalsfjorden

A Utgave A: Plantesosiologisk del
 Utarbeidd av Egil Ingvar Aune
 Det internasjonale biologiske program (IBP) 1974.

FORKLARING TIL FARGEVAL:

Brun farge viser artsfattige vegetasjonstyper med (tørrtåle) lyngarter, men få eller ingen graskaktige planter eller urter. Vanlegvis eit godt utvikla mose- og/eller lav-sjikt. Auka næringsrikdom i jorda med mørkare fargete.

Grøn farge viser artsrikare vegetasjonstyper med meir markert innslag av urter og graskaktige planter. Dei fattigare typene er dominerte av blåbærling dei rikare typene av breiblada gras og store, saftige urter. Lav er det lite av, men dei fattigare typene har eit godt utvikla mose- og/eller lav-sjikt. I dei rikare typene kan det vera meir sparsamt. Stigande næringsrikdom i jorda er vist med mørkare fargete.

Kvit (ufarga) botfarge viser kulturavhengig vegetasjon (beitevollar, dyrka mark).

Blå farge viser dei hydrologiske tilhøva:
 Vekselvåte område langs bekker, elvar og vatn.
 Myr
 Sumpskogar
 Ope vatn, elvar.

TEIKN OG SYMBOL:

- ≡ Overflatedyrka mark
- ≡ Setervoli, beite
- ⊙ Ur
- ⊙ Grunnlendt
- ⊙ Fjell i dagen
- A, B osv. Typesignatur, dersom det står to (eventuelt fleire) signaturar på ein figur, tyder dette ein vegetasjonsmosaik der den førstnemte typen dominerer og den (de) neste utgjer minst 1/5 av arealet
- + Subalpina utformingar av typene D, F og G.
- + Strengforma tuver på myr ("strengemyr").
- q Lausbota i myr (minst 1/5 av arealet).
- ! Grøfta myr eller sumpskog.
- ⊙ Mindre område med (ikkje kartlagt) fjellvegetasjon.

DEI ENKELTE VEGETASJONSTYPANE.

Skogsamfunn på fastmark:

- C** C. LAVTYPE (furu) (*Cladonia-Pinetum*). Fattig, lavdominert type på tørre, magre sediment og morenar.
- D** D. BLOKKEBÆRTYPE (furu/gran/bjørk) (*Barbilophozio-Pinetum*). Fattig, lyngdominert type på fuktigare magar mark.
- B** B. BÆRLYNGTYPE (furu/gran) (*Vaccinio-Pinetum*) Bærlýngdominert type på tørre sediment og morenar.
- Ga** Ga. BLÅBÆRTYPE (gran/bjørk) (*Eu-Piceetum myrtilletosum*). Type med blåbærlýng og eit visst innslag av urter. På morenemark med betre vassforsyning og næringsstatus enn type B.
- Gb** Gb. SMÅBREGNETYPE (gran/bjørk) (*Eu-Piceetum dryopteridetosum*). Småbregnedominert type på noko fuktigare og meir næringsrik mark enn type Ga.
- Gc** Gc. STORBREGNETYPE (gran) (*Eu-Piceetum athyrietosum*). Frødig storbregnedominert type på stader med næringsrikt sivevatn.
- H** H. LAGURTYPE (mest gran) (*Melico-Piceetum typicum*). Relativt artsrik type på næringsrik mark og solvarme lokalitetar.
- Ha** Ha. HØGSTAUDETYPE (gran/bjørk) (*Melico-Piceetum athyrietosum*). Frødig type med høge urter, gras og bregnar på stader med kalkhaldig sivevatn.
- I** I. VARMEKJER SKOG (alm mv.) (*Ullmo-Tilietum*). Krafull, artsrik type på varme, kalkrike rasmarkar.

Sumpskogar (på torvmark):

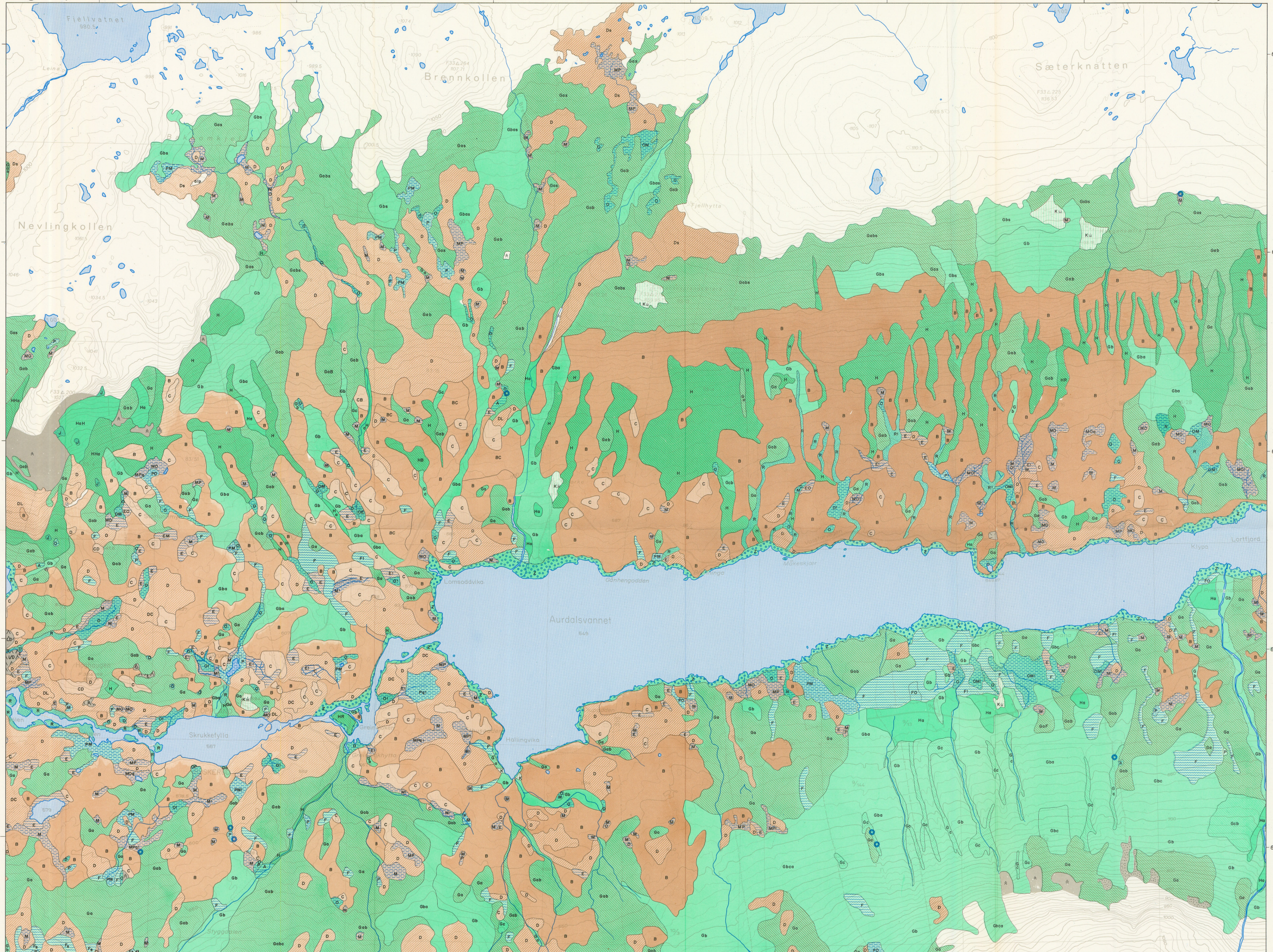
- E** E. FURUMYSKOG (furu) (*Vaccinio uliginoso-Pinetum*) Fattig, tressett nedbærsmyr med nysnare arter.
- F** F. GRANSUMPSKOG (gran/bjørk) (*Chamaemoro-Piceetum*). Fattig - middels næringsrik type på forsumpa mark.
- A** A. GRÅØ-VIERKRATT (gråor/gran/vier) (*Calamagrostio-Salicetum*) Relativt rike sumpskogar, ofte med dårleg tresjikt, men meir utvikla busksjikt.
- R** R. ELVE- OG BEKKEKANTTYPE (furu) Heterogen type på vekselvåte lokalitetar. Velutvikla busksjikt av grår, vier eller einar. Blanding av meir eller mindre kravulle myr-, skog- og kantartar.

Myrvegetasjon:

- M** M. NEDBØRSMYR (bl. a. *Oxycocco-Empetrium hermaphroditii*) Fattig lyng og risik myr utan særleg sivevasspåverknad, samt tilsvarende tuveparti i sivevassmyr.
- P** P. FATTIG SIVEVASSMYR (bl. a. *Leuco-Scheuchzerion*). Torvmose-rike fastmatte- og mjukmattesamfunn med dårleg næringsstilgang.
- O** O. INTERMEDIJER SIVEVASSMYR (bl. a. *Caricion canescens-nigrae*). Middels rik myr, ofast fastmatter, med friskt sivevatn. Både torvmosar og brunmosar.
- N** N. RIK SIVEVASSMYR (bl. a. *Eriophorum latifolii*) Næringsrik myr (mest fastmatter) med kalkhaldig sivevatn. Relativt kravulle artar. Brunmosar i botsjiktet.

Andre vegetasjonstypar:

- J** J. HØGSTAUDEENG (*Cicerbition alpinae*). Frødig type med store kravulle artar, bregnar og gras på stader med god tilgang på plantenæring og vatn.
- K** K. "BEITEVOLL" (bl. a. *Nardo-Agrostion*). Kulturavhengig engvegetasjon på setervollar, beiter og kring nedlagte plassar og småbruk.
- L** L. PIONERSAMFUNN PÅ GRANITT. Komplex av snauberg, lav, gråmosar og røsslyng på granitkoller og ryggar utan morenedekke.
- X** X. KJELDESAMFUNN (*Montio-Cardaminetalia*). Moserike samfunn kring oppkommer. Dekker svært små areal, men blir punktmarkert med dette symbolet.
- Z** Z. INNSIØSTRAND (bl. a. *Littorellion*) Periodelvis oversvømte strandsoner langs (regulerte) vatn. Til dels open pionervegetasjon og til dels tettare, myrliknande storr- og myrull-samfunn.



Kartgrunnlag: Økonomisk kartverk M.1:10000
 Fotogrammetrisk konstruksjon: Fjellanger Widere - Viak
 Kartografisk bearbeidelse: VIAK 1974.

MÅLESTOKK 1:10000 Ekv. 10 m

