

Vegetasjonskart - VASSFARET

522

523

524

525

II Nevlingen

A Utgave A: Plantesosiologisk del
Utarbeidd av Egil Ingvar Aune
Det internasjonale biologiske program (IBP) 1974.

FORKLARING TIL FARBEVAL:

Brun farge viser artsfattige vegetasjonstyper med (tørketåle) lyngarter, men få eller ingen grassekte planter eller urter. Vanligvis eit godt utvikla mose- og/eller lav-sjikt. Aukande næringsrikdom i jorda med mørkare fargetone.

Grøn farge viser artsrikare vegetasjonstyper med meir markert innslag av urter og grassekte planter. Dei fattigare typene er dominerte av blåbæring dei rikare typene av breibladde gras og store, sølfuge urter. Lav er det lite av, men dei fattigare typene har eit godt utvikla mosesjikt. I dei rikare typene kan det vera meir sparsamt. Stigande næringsrikdom i jorda er vist med mørkare fargetone.

Kvit (ufarga) botanfarge viser kulturavhengig vegetasjon (beitevollar, dyrka mark).

Blaå farge viser dei hydrologiske tilhøva:

Vekselvåte område langs bekkar, elvar og vatn.

Myr

Sumpskogar

Ope vatn, elvar.

TEIKN OG SYMBOL:

Overflate dyrka mark

Setervoll, beite

Ur

Grunnlandt

Fjell i dagen

A, B osv. Typesignatur, dersom det står to (eventuelt fleire) signaturar på ein figur, tyder dette ein vegetasjonsmosaik der den førstnemte typen dominerer og den (dei) neste utgjer minst 1/5 av arealet

s Subalpina utformingar av typene D, F og G.

+ Strengforma tuver på myr ("strengemyr").

q Lausbotn i myr (minst 1/5 av arealet).

! Grefta myr eller sumpskog.

alp Mindre område med (ikkje kartlagt) fjellvegetasjon.

DEI ENKELTE VEGETASJONSTYPANE.

Skogsamfunn på fastmark:

C **LAVTYPE** (furu) (*Cladonia-Pinetum*). Fattig, lavdominert type på tørre, magre sediment og morenar.

D **BLOKKEBÆRTYPE** (furu/gran/bjørk) (*Barbilophozio-Pinetum*). Fattig, lyngdominert type på fuktigare magre mark.

B **BÆRLYNGTYPE** (furu/gran) (*Vaccinio-Pinetum*) Bærlingdominert type på tørre sediment og morenar.

Ga **BLÅBÆRTYPE** (gran/bjørk) (*Eu-Piceetum myrtilletosum*). Type med blåbæring og eit visst innslag av urter. På morenemark med betre vassforsyning og næringsstatus enn type B.

Gb **SMÅBREGNETYPE** (gran/bjørk) (*Eu-Piceetum dryopteridetosum*). Småbregnedominert type på noko fuktigare og meir næringsrik mark enn type Ga.

Gc **STORBREGNETYPE** (gran) (*Eu-Piceetum athyrietosum*). Frødig storbregnedominert type på stader med næringsrikt sivevatn.

H **LAGURTYPE** (mest gran) (*Melico-Piceetum typicum*). Relativt artsrik type på næringsrik mark og solvarme lokalitetar.

Ha **HOGSTAUDETYPE** (gran/bjørk) (*Melico-Piceetum ahyrietosum*). Frødig type med høge urter, gras og bregnar på stader med kalkhaldig sivevatn.

I **VARMEKJÆR SKOG** (alm mv.) (*Ulmoo-Tilietum*). Kraftvoll, artsrik type på varme, kalkrike rasmarker.

Sumpskogar (på torvmark):

E **FURUMYRSKOG** (furu) (*Vaccinio uliginoso-Pinetum*) Fattig, tresett nedbørsmyr med noysame arter.

F **GRANSUMPSKOG** (gran/bjørk) (*Chamaemoro-Piceetum*). Fattig - middels næringsrik type på forsumpa mark.

A **GRÅOR-VIERKRATT** (gråor/gran/vier) (*Calamagrostio-Salicetum*) Relativt rike sumpskogar, ofte med dårleg tresjikt, men meir utvikla busksjikt.

R **ELVE- OG BEKKEKANTTYPE** (furu) Heterogen type på vekselvåte lokalitetar. Velutvikla busksjikt av gråor, vier eller einer. Blanding av meir eller mindre kravfulle myr-, skog- og kantartar.

Myrvegetasjon:

M **NEDBØRSMYR** (bl. a. *Oxycocco-Empetrium hermaphroditii*) Fattig lyng og risik myr utan særeig sivevasspåverknad, samt tilsvarende tuveparti i sivevassmyr.

P **FATTIG SIVEVASSMYR** (bl. a. *Leuco-Scheuchzerion*). Torvmose-rike fastmatte- og mjukmatte-samfunn med dårleg næringsstilling.

O **INTERMEDJER SIVEVASSMYR** (bl. a. *Caricion canescens-nigrae*). Middels rik myr, ofast fastmatter, med friskt sivevatn. Både torvmosar og brunmosar.

N **RIK SIVEVASSMYR** (bl. a. *Eriophorion latifolii*) Næringsrik myr (mest fastmatter) med kalkhaldig sivevatn. Relativt kravfulle artar. Brunmosar i botnsjiktet.

Andre vegetasjonstypar:

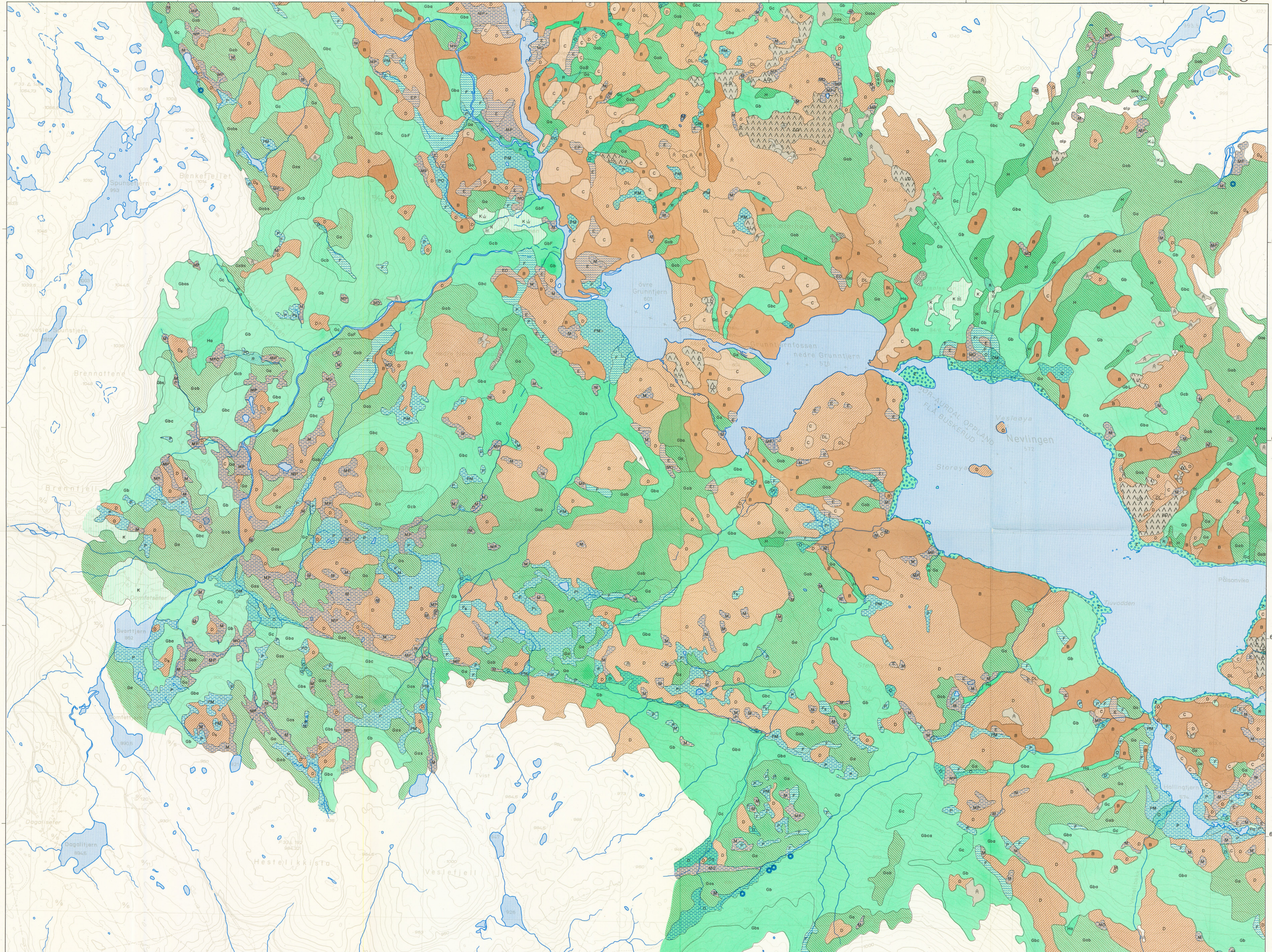
J **HOGSTAUDEENG** (*Cicerbition alpiniae*). Frødig type med store kravfulle urter, bregnar og gras på stader med god tilgang på plantenering og vatn.

K **"BEITEVOLL"** (bl. a. *Nardo-Agrostion*). Kulturavhengig engvegetasjon på setervollar, beiter og kring nedlagte plassar og småbruk.

L **PIONERSAMFUNN PÅ GRANITT**. Kompleks av snauberg, lav, gråmosar og røsslyng på granittkoller og ryggar utan morenedekke.

X **KJELDESAMFUNN** (*Montio-Cardaminetalia*). Moserike samfunn kring oppkommer. Dekker svært små areal, men blir punktmarkert med dette symbolet.

Z **INNSJØSTRAND** (bl. a. *Littorellion*) Periodevis oversvømte strandsoner langs (regulerte) vatn. Til dels open pionervegetasjon og til dels tettare, myrliknande stor- og myrull-samfunn.



Kartgrunnlag: Økonomisk kartverk M. 1:10000
Fotogrammetrisk konstruksjon: Fjellanger Widerøe - Viak
Kartografisk bearbeidelse: VIAK 1974.

MÅLESTOKK 1:10000 Ekv. 10 m



TRYKT I NORGES GEOGRAFISKE OPPMÅLING 6-75

KARTBLADOVERSIKT

