

Bachelor vår 2019

Digital Forretningsutvikling

Ulrikke Smith-Nilsen, Gard Grøttan, Emil Eidesmo





Problemstilling

Hvordan vil en web-applikasjon som integrerer fysioterapi med teknologi kunne gi pasienter tilgang på digitale ressurser, og pasientundervisning øke tilgjengeligheten til behandling? Verktøyet vil lettere gjøre tilgjengeligheten av informasjon for pasienten som vil forbedre forløpet for behandling og skape en mulighet for desentralisert helsevesen.

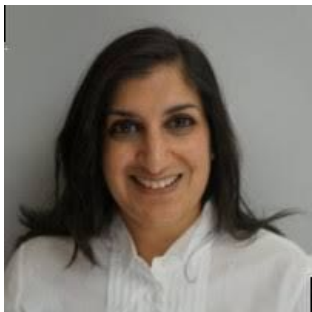




Oppgavestiller og valg av oppgave

Oppgavestiller: Positival

- Preeti Agarwal
 - Manuellterapeut, UiB
- Soudabeh khodambashi
 - Doktorgrad i Helseinformatikk, NTNU



Valg av oppgave:

- Virket spennende og interessant
- Har jobbet med prosjekt om digitalisering innen helsevesen tidligere på studiet
- Veldig relevant for fremtiden

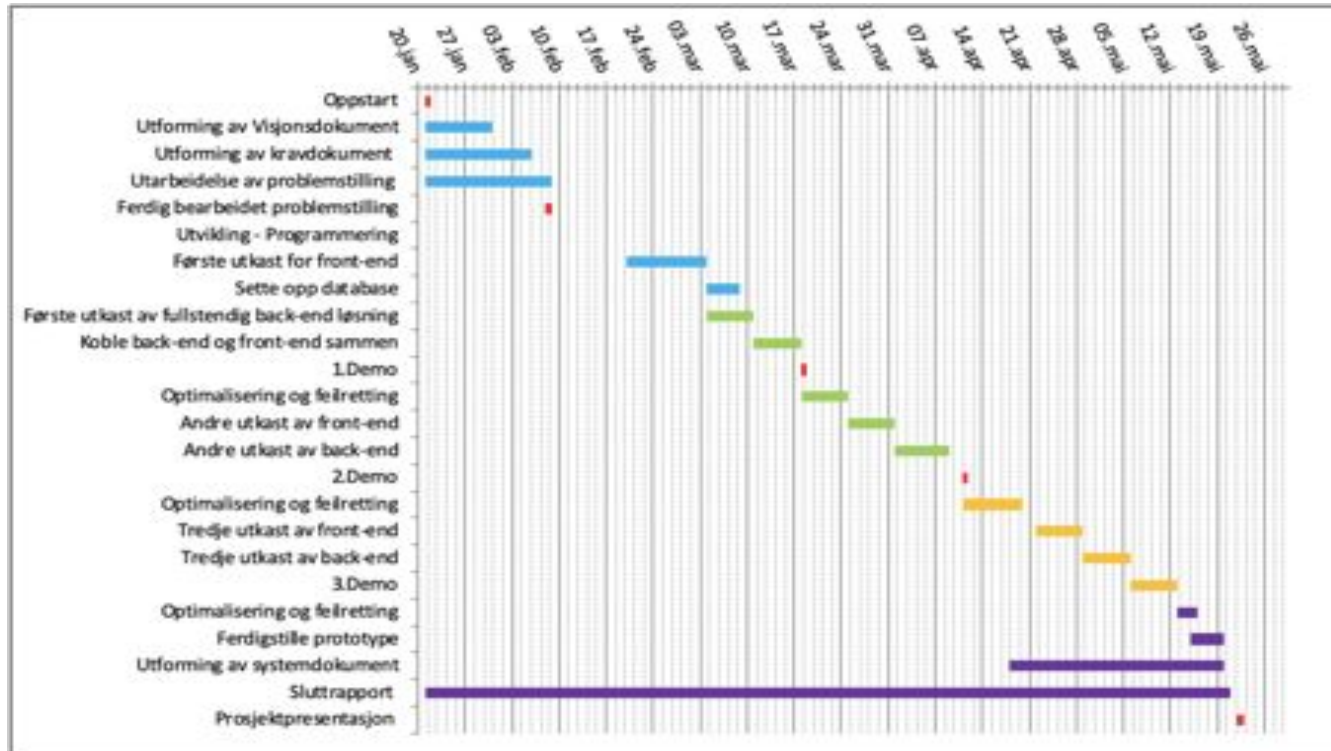


Gjennomføring

Dette har vi gjort for å gjennomføre prosjektet:

- Møter med veileder og oppgavestiller
- Visjonsdokument
- Kravdokument
- Gantt-diagram
- Kontinuerlig utvikling av nettside
- Kontinuerlig skriving på hovedrapport
- Møteinnkallinger og referat
- Timelister med statusoppdateringer
- Brukermanual
- Presentasjon
- Individuelt refleksjonsnotat

Gantt-diagram





Resultater

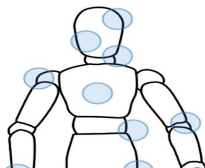
Resultatet av web-applikasjonen presenteres i form av skjermdokumenter fra løsningen i de neste lysbildene. Videre har arbeidet med dette prosjektet resultert i sterkere samarbeid- og kommunikasjonsevner når det gjelder større prosjekt. Vi har fått bedre innsikt i utvikling av web-applikasjoner, database og dokumentering av arbeid i form av visjonsdokument, kravdokument, brukermanual og selve hovedrapporten. Vi tar med oss denne erfaringen inn i kommende prosjekter.

Forside

[Hjem](#)[Om oss](#)[Logg inn](#)

Vår misjon

Vi mener pasientundervisning er viktig for at du skal kunne forstå dine plager og få en bedre hverdag. Gjennom å kartlegge dine plager kan vi gi deg informasjon og verktøy til hvordan du kan håndtere plagene dine. Dette er første skritt til en bedre hverdag.

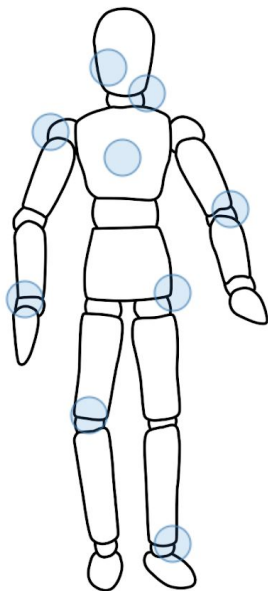


Kroppskart

Dette er et interaktivt kroppskart. Her kan du velge ulike deler av kroppen og få utdypende informasjon for hver kroppsdel.



Kroppskart på forside



Kroppskart

Dette er et interaktivt kroppskart. Her kan du velge ulike deler av kroppen og få utdypende informasjon for hver kroppsdel.



Tidslinje for hvordan systemet fungerer

Hvordan fungerer det?



Informasjon om registrering og logg inn



Registrer deg og logg inn

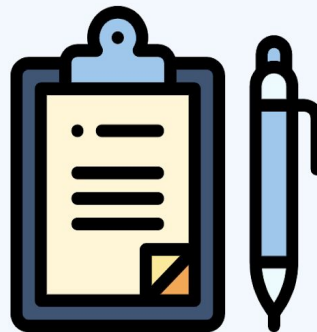
Det første steget er å registrere deg og logge inn. Ved å registrere deg og å loggge inn får du gratis tilgang til alle spørreskjema og anbefalinger. Du får muligheten til å gjennomføre spørreskjemaene så mange ganger du ønsker.



Informasjon om gjennomføring av spørreskjema

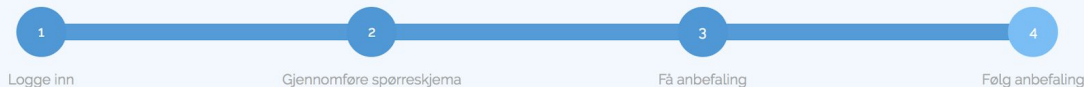
Gjennomfør spørreskjema

Du kan gjennomføre validerte spørreskjema så mange ganger du ønsker. Spørreskjemaene vil også variere avhengig av hvor du opplever at du har vondt. Etter å ha gjennomgått spørreskjema vil du få tilgang til anbefalinger som er tilpasset rundt resultatene dine.





Min side - Spørreskjema - Bruker

[Hjem](#)[Om oss](#)[Ulrikke ▼](#)

Hvor har du vondt?



Spørreskjema

I dette spørreskjemaet skal du gå gjennom tre ulike deler.

Del 1 - Her skal du angi i hvor stor grad du påvirkes av smertene dine.

Del 2 - Her skal du gå gjennom ti seksjoner med flervalg.



Min side - Anbefaling - Bruker

Anbefaling

Etter at du har gjennomført spørreskjemaene vil du få en rekke med anbefalinger fra oss.

For å få tilgang til anbefalingen din må du minst ha gjennomført flervalgsskjemaet (Del 2).

Om du skal eller har bestilt time hos fysioterapeut anbefaler vi at du i tillegg gjennomfører de andre delene, slik at fysioterapeuten raskere kan komme i gang med behandlingen.

[Se min anbefaling](#)



Spørreskjema - Start av gjennomgang

[Hjem](#)[Om oss](#)[Ulrikke ▼](#)


Del 1

Her skal du angi i hvor stor grad du påvirkes av smertene dine.



Hvordan fungerer det?

Resultat - Anbefaling

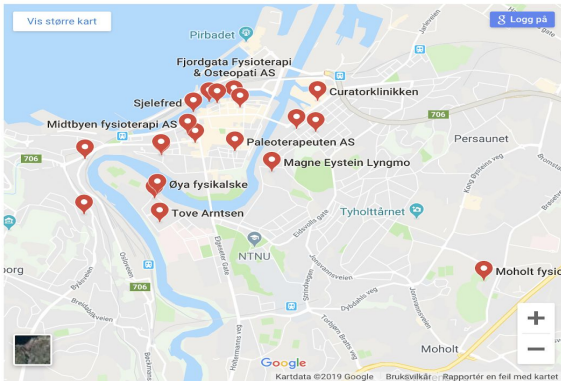


Anbefaling

Ulrikke ▾

Ta kontakt med din nærmeste fysioterapeut

Vi anbefaler deg å ta kontakt med din nærmeste fysioterapeut for å få en grundigere vurdering



POSITIV



Min Side - Helsepersonell

Min Side

🔍 Søk etter pasient

Gard Grøttan

Emil Eidesmo

Kari-Anne Haugen

Ola Normann



Status over svar til pasient

Emil Eidesmo

Telefon: undefined

Epost: undefined

NDI:

Gjennomført

PSFS:

Gjennomført

VAS

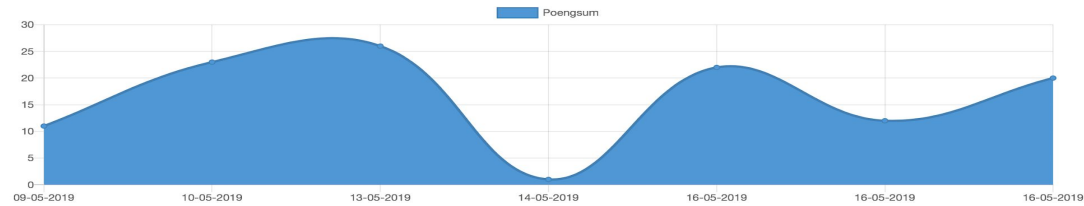
Gjennomført

[Se detaljer](#)

Oppsummering av svar på spørreskjema



NDI trend

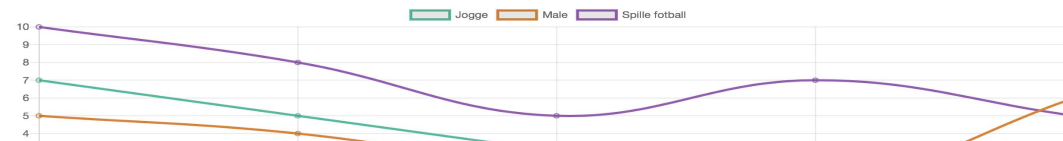


PSFS

Sist gjennomgåtte PSFS

Aktivitet	Varighet	Skala	Påvirkningsgrad
Jogge	5000	meter	1
Male	20	minutter	8
Spille fotball	50	minutter	10

PSFS trend



Test ▼



Videre arbeid

Det er flere områder ved løsningen som kan jobbes videre med. Noe av det er:

- Kontinuerlig arbeid
 - Generell optimalisering av funksjonalitet
- Integrere samarbeidspartnere
- Legge web-applikasjonen på en egen tjener med domenenavn
- Økt fokus på sikkerhet
 - GDPR-lovene
- Skylagring kan vurderes

Gruppesamarbeidet

- Veldig godt samarbeid
- Alle har deltatt
- Holdt avtaler
- Gode diskusjoner
- God kommunikasjon
- Åpen dialog
- Utfyllt hverandre med komplementær kompetanse





Takk for oss!