

# REFERANSER

Betania: Masteroppgave i arkitektur

## Referanser

Betania: Masteroppgave i arkitektur 2018

Andrea Reinlund Hansen, 02.10.93

Marta Elísabet Ingólfssdóttir, 25.02.90

## Veileder:

Eileen Garmann Johnsen

# Inspirerende prosjekter

I løpet av semesteret har vi besøkt et utvalg av bygg som har inspirert oss i designprosessen. De fleste bygningene vi har sett på er kirker. Disse har vært med på å påvirke det arkitektoniske formsvaret vårt. Programmet; kirke, gjenbruks-cafe og kontorer, har også vært utgangspunktet for noen av besøkene, med hovedvekt på lyd og akustikk. Tidligere besøkte prosjekter har også vært til inspirasjon, og her blir tre finske kirker presentert.

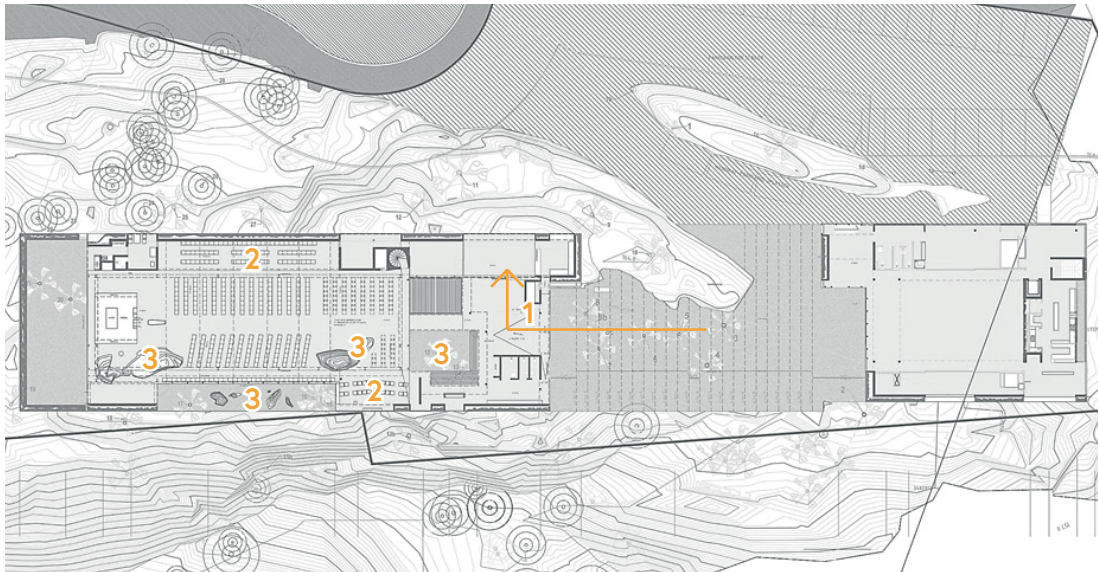
Vi trekker frem noen interessante elementer fra hvert bygg som vi har blitt inspirert av og som har vært med på å forme diplom-prosjektet vårt.





# Mortensrud kirke, Oslo

Jensen & Skodvin Arkitekter  
2002



(Mortensrud church / Jensen & Skodvin Architects, 2011)

## Interessante elementer:

Enkel kobling mellom spiseområde og inngang (1).

Sidekapell som en del av kirkerommet (2), men med annen materialitet.

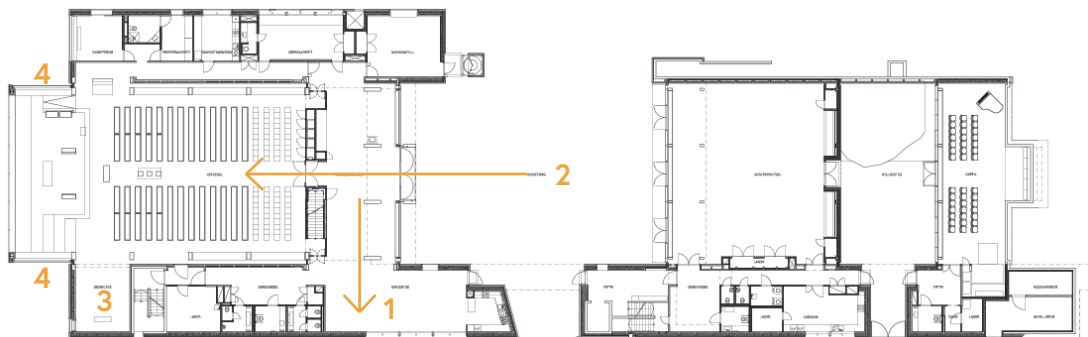
Naturen blir en del av rommet (3), både som nærutsikt, og som berg-gulv.



Foto: egne

# Bøler kirke, Oslo

Hansen-Bjørndal Arkitekter  
2011



(Bøler church / Hansen-Bjørndal Arkitekter AS, 2012)

## Interessante elementer:

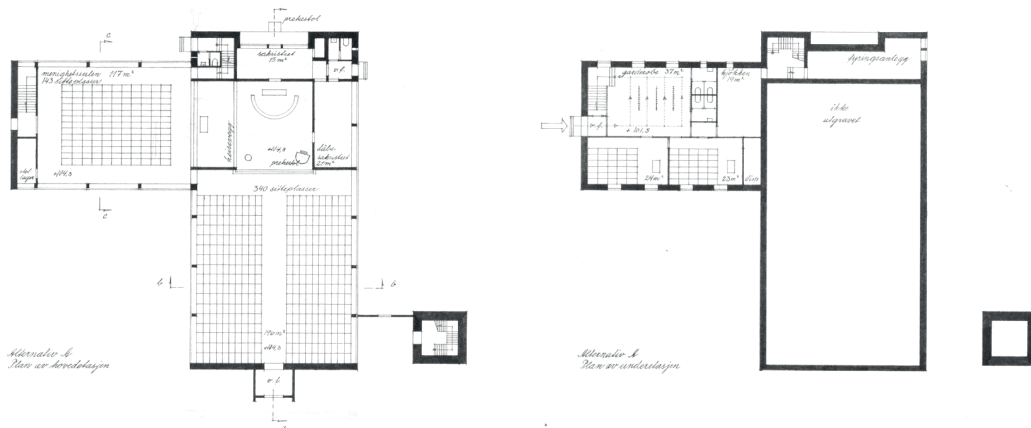
- Kafedel lett tilgjengelig fra vrimleområde (1).
- Klar retning og inngang til kirkerom (2).
- Sidekapell med filtrert lysinnslipp (3).
- Sidebelysning av alterområde (4).





# Bakkehaugen kirke, Oslo

Ove Bang  
1959



(Bang, 1939)

## Interessante elementer:

Tydelig form og materialitet.

Lysinnslipp gjennom farget glass.

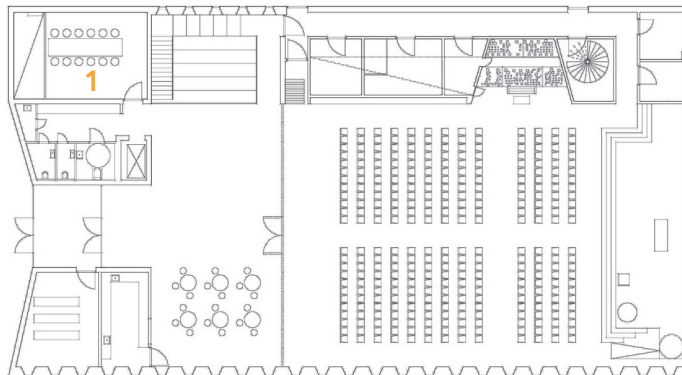
Kontraster og fargespill i ett materiale (betong) gjennom ulik behandling.



Foto: egne

# Knarvik kyrkje, Lindås

Reiulf Ramstad Arkitektur  
2014



(Community Church Knarvik / Reiulf Ramstad Arkitektur, 2014)

## Interessante elementer:

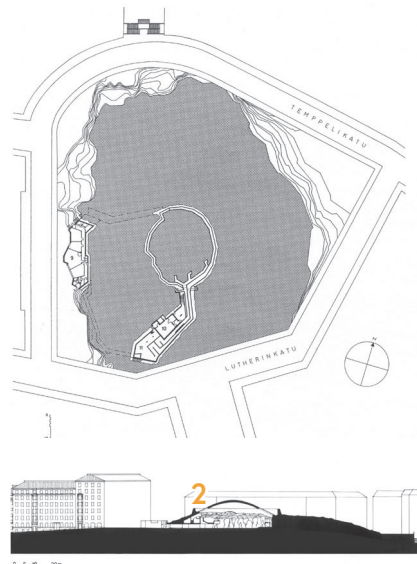
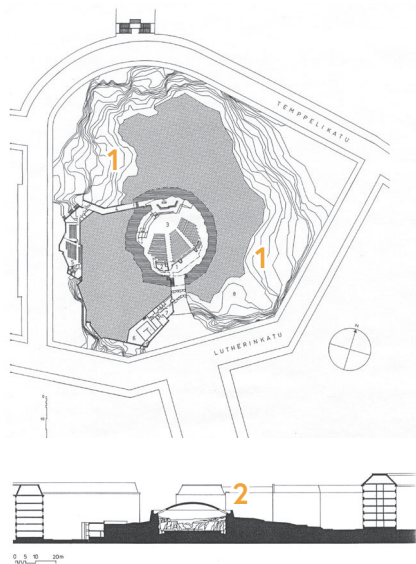
Enkelhet gjennom struktur og kjente materialer.  
Grupperom med ulik karakter, f.eks "tårnrommet" (1).





# Temppeliaukio Kirkko, Helsinki

Tuomo Suomalainen and Timo Suomalainen  
1969



(Rectification to the design history of the Temppeliaukio Church, 2007)

## Interessante elementer:

Berget som arkitektur, både gulv og vegg (1).

Lysinnslipp ovenfra (2).

Håndtering av fukt langs klippevegg.





Foto: egne

# Viikin kirkko, Helsinki

JKMM Architects  
2005



(Viikki Church, 2005)

## Interessante elementer:

Naturen som en del av rommet pga materialitet og utsikt (1).

Lysinnslipp til alteret fra siden (2), og ovenfra gjennom konstruksjon.

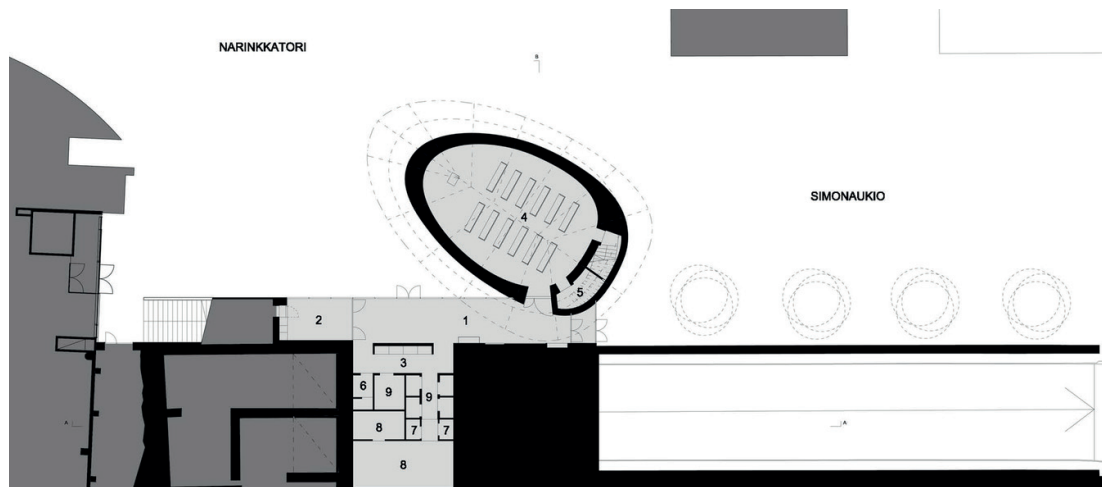
Lysarmaturer i frostet glass, som henger i ulike høyder.



Foto: eget

# Kampin kappeli, Helsinki

K2S Architects Ltd  
2012



(Kamppi Chapel / K2S Architects, 2012)

## Interessante elementer:

Enkelt rom der form og materiale spiller hovedrolle.

Åpent og rolig rom for alle, midt i byen.

Overlys i et ellers helt tett rom.

Varme i tremateriale.



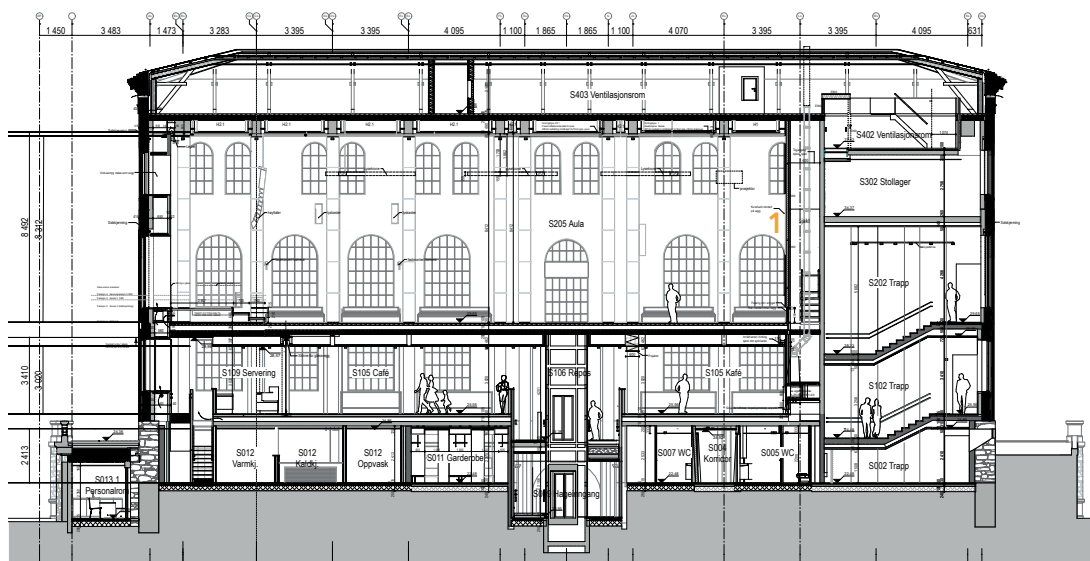


Foto: eget



# Universitetsaulaen i Bergen

b+b arkitekter as  
2015



Universitetsaulaen i Bergen, 2018

## Interessante elementer:

God lyd kvalitet for variert bruk, gjennom ulik behandling av overflater og materialer.  
Teppekunst som absorberende bakvegg (1).  
Ujevnheter i en enkel form.

Referanser

Betania: Masteroppgave i arkitektur 2018

Andrea Reinlund Hansen

02.10.93

[andrea.reinlund@gmail.com](mailto:andrea.reinlund@gmail.com)

+47 415 42 272

Marta Elísabet Ingólfssdóttir

25.02.90

[marta.ingolfsdottir@gmail.com](mailto:marta.ingolfsdottir@gmail.com)

+47 984 37 549

Veileder:

Eileen Garmann Johnsen

# Kilder:

## Tegninger:

Bang, O. (1939) *Sekler. Bakkehaugen kirke* [Konkurranseutkast, Snitt, Plantegning] Tilgjengelig fra: <http://samling.nasjonalmuseet.no/no/object/NAMT.evi005.002#> (Hentet: 24. april 2018)

*Bøler church / Hansen-Bjørndal Arkitekter AS* (2012) [plantegning] Tilgjengelig fra: <https://www.archdaily.com/246572/boler-church-hansen-bjorndal-arkitekter-as> (Hentet: 13. mars 2018)

b+b arkitekter as (2018) *Universitetsaulaen i Bergen* [snitt] Fått bilde av arkitekt Margit Opheim.

*Community Church Knarvik / Reiulf Ramstad Arkitekter* (2014) [plantegning] Tilgjengelig fra: <https://www.archdaily.com/574811/community-church-knarvik-reiulf-ramstad-arkitekter> (Hentet: 13. mars 2018)

*Kamppi Chapel / K2S Architects* (2012) [plantegning] Tilgjengelig fra: <https://www.archdaily.com/252040/kamppi-chapel-k2s-architects> (Hentet: 13. mars 2018)

*Mortensrud church / Jensen & Skodvin Architects* (2011) [plantegning] Tilgjengelig fra: <https://www.archdaily.com/1929/mortensrud-church-isa> (Hentet: 13. mars 2018)

*Rectification to the design history of the Tempeliaukio Church* (2007) [plantegning, snitt] Tilgjengelig fra: <http://www.tempeliaukio.fi/english/artikkeli1.htm> (Hentet: 24. april 2018)

*Viikki Church* (2005) [plantegning] Tilgjengelig fra: <http://www.jkmm.fi/case/390/> (Hentet: 13. mars 2018)

## Bilder:

*Alle fotografier: Andrea Reinlund Hansen og Marta Elísabet Ingólfssdóttir*

