

The image shows a physical architectural model of a building facade. It features a series of dark, pointed arches supported by thin, vertical columns. The arches are arranged in a row, and the model is set against a light-colored background. The overall design is minimalist and modern.

# DEN SISTE SEREMONI

ET LIVSSYNSÅPENT SEREMONIBYGG PÅ CHARLOTTENLUND GRAVPLASS

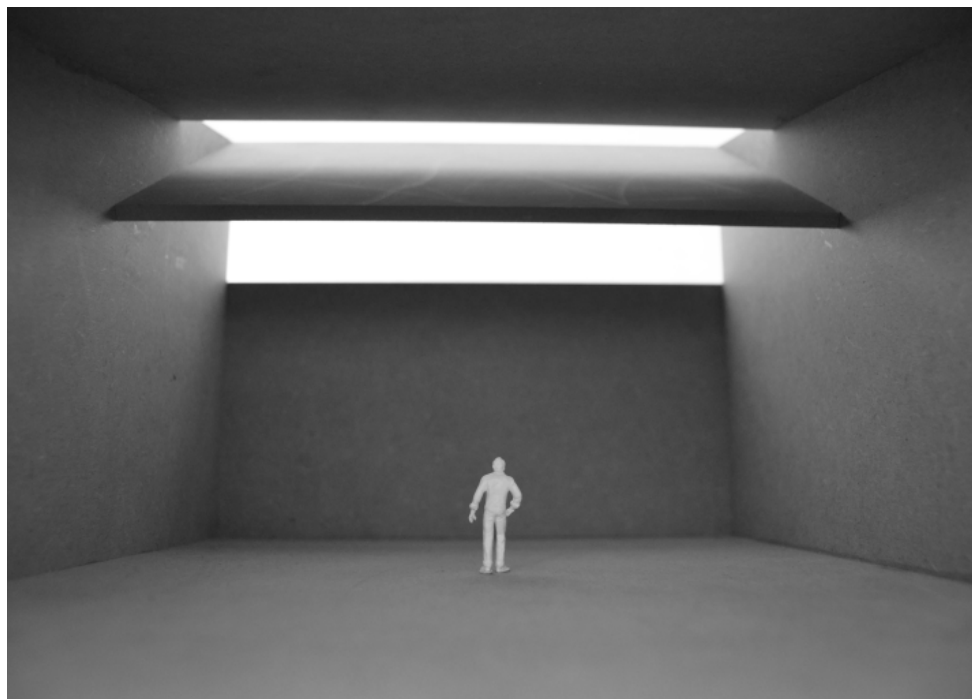
---

*modellstudier*



Dette hefte inneholder en samling foto av utvalgte modeller  
som vi har jobbet med under prosessen.

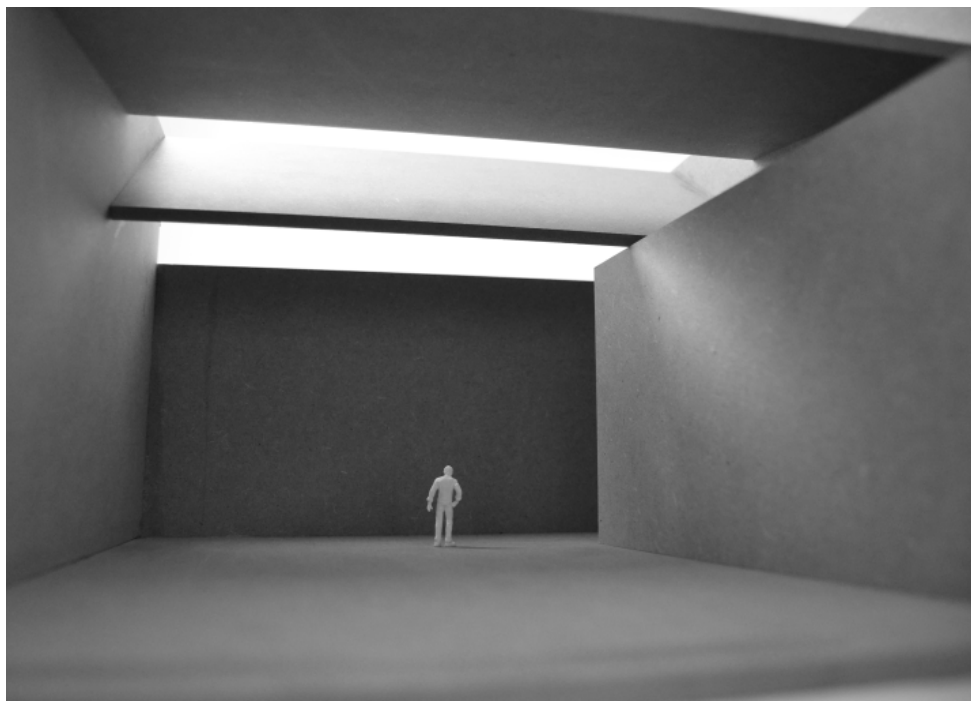
Kari og Trine



1:50

---

*Store seremonirom: Fokus mot skogen  
Skyggespill fra trærne?*



1:50

---

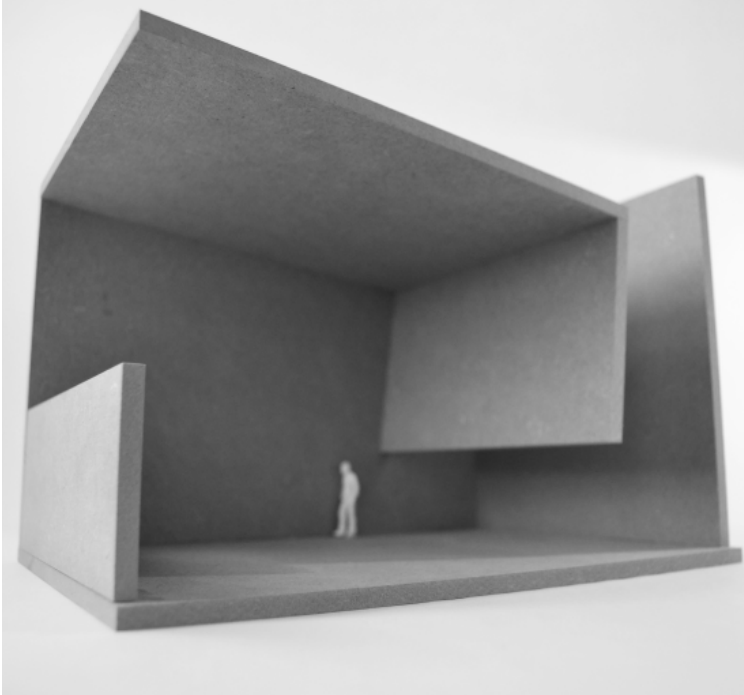
*Store seremonirom: Fokus mot skogen*  
*Vertikalt element*



1:50

---

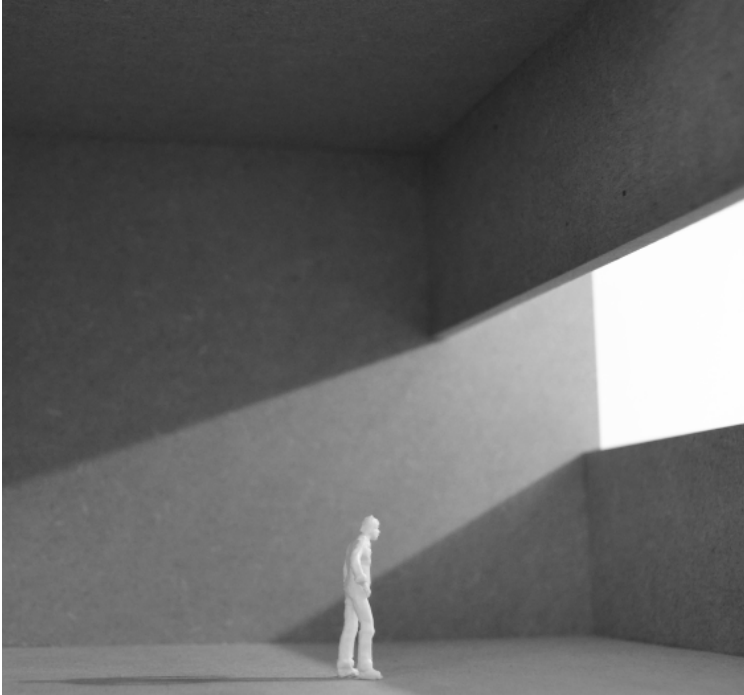
*Lille seremonirom: Ankomst, overganger  
Fokus opp mot trærne*



1:50

---

*Lille seremonirom: Ankomst, overganger  
Fokus opp mot trærne*



1:100

---

*Lille seremonirom: Ankomst, overganger  
Fokus opp mot trærne*

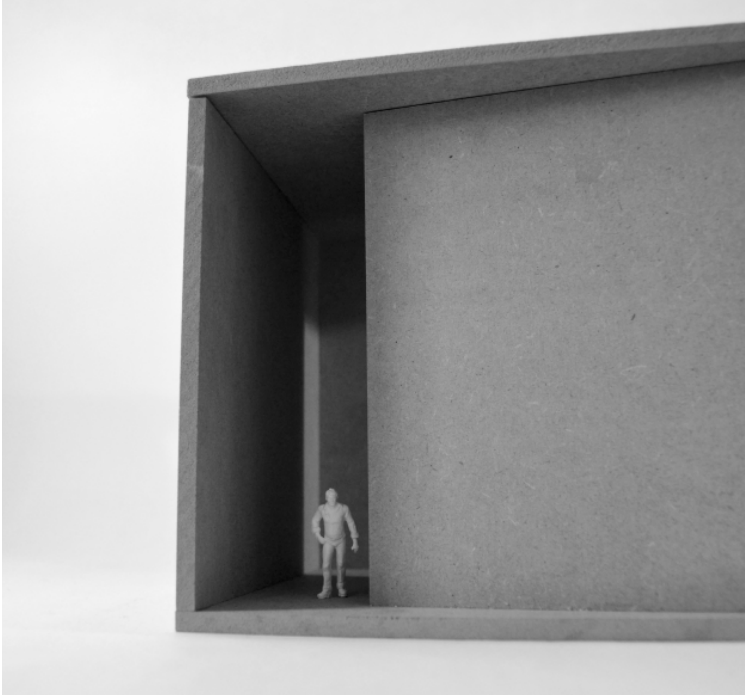




1:50

---

*Lille seremonirom: Ankomst, overganger*



1:50

---

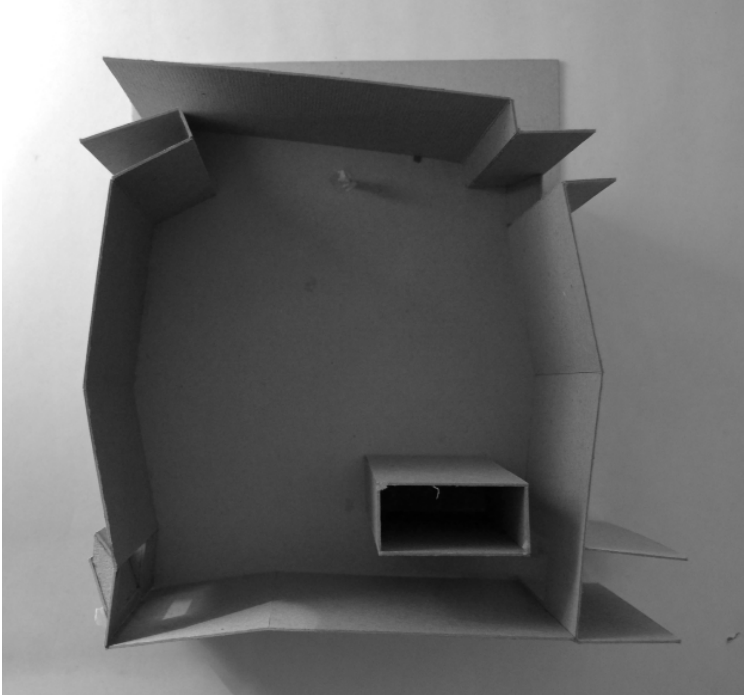
*Lille seremonirom: Ankomst, overganger*



1:50

---

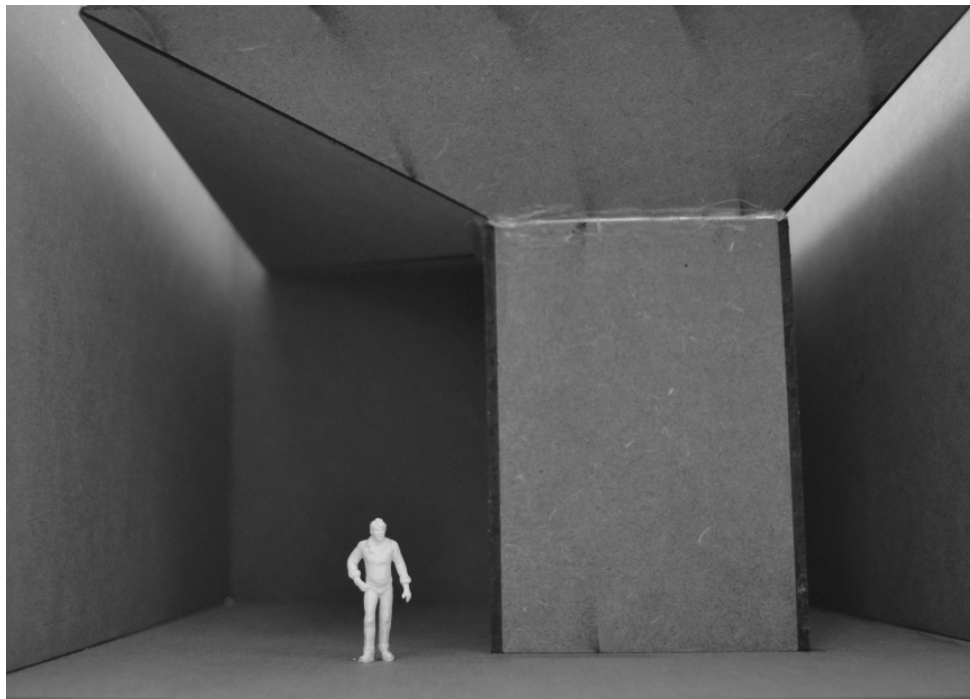
*Lille seremonirom: Ankomst, overganger  
Fleksible vegger*



1:100

---

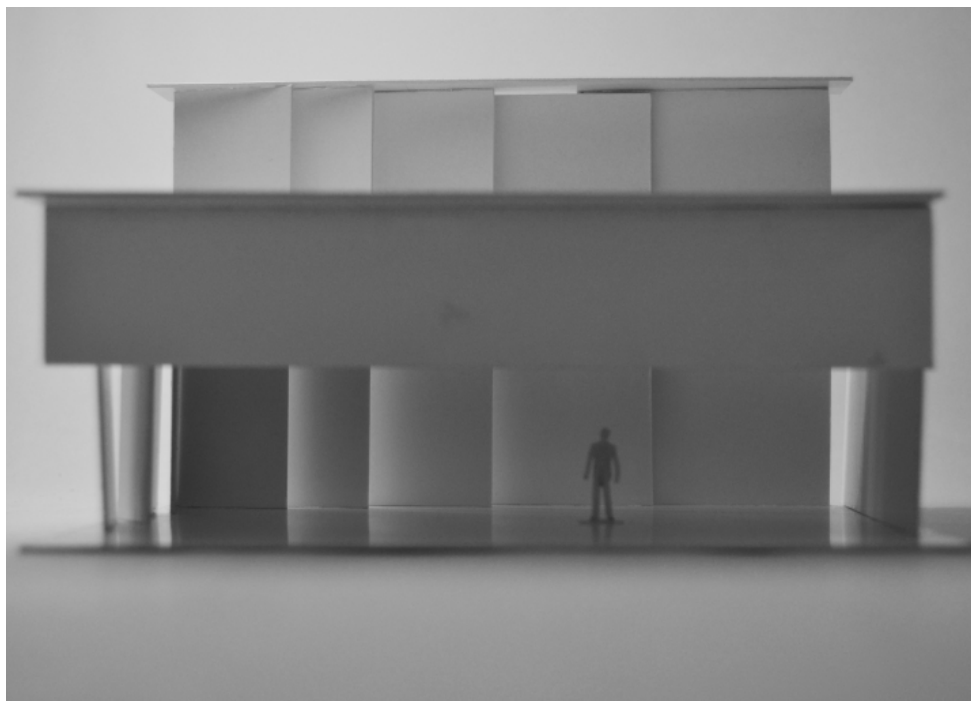
*Store seremonirom: Ankomst nede til høyre  
Tre ulike lysinspill de de resterende hjørnene  
Stor søyle som gir dynamikk*



1:100

---

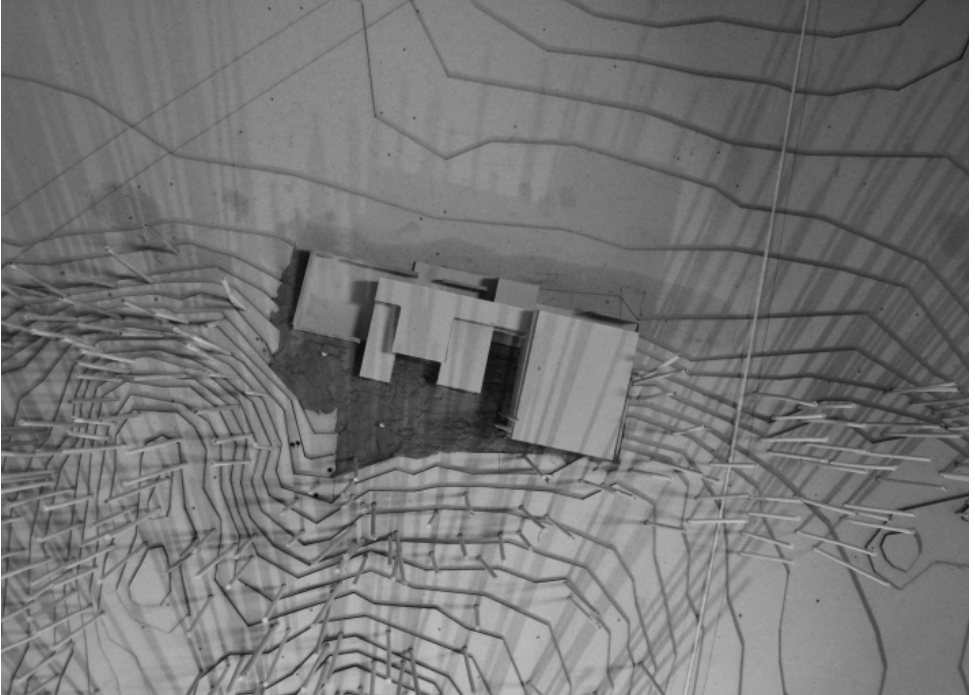
*Store seremonirom: Ankomst i hjørne*  
*Vertikalt element skaper dynamikk*  
*Søylen bærer taket*



1:100

---

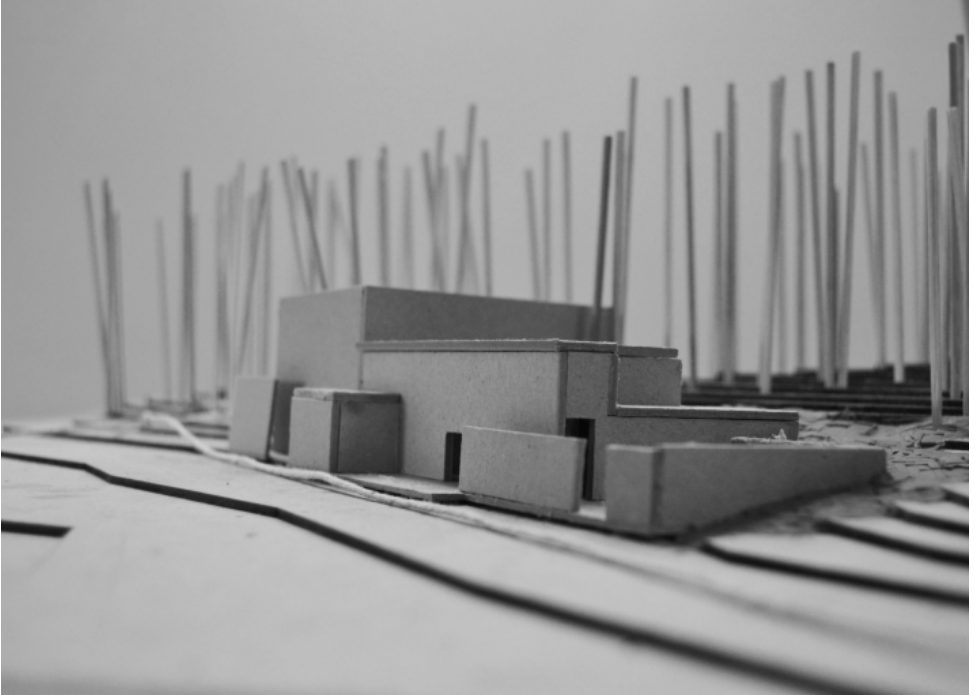
*Store seremonirom: Skiver, vertikalt lys skyggespill fra trærne*



1:200

---

*Prosjekt til midstemester: Bygget ligger på grensen mellom skog og flate  
Vandring gjennom bygget  
Fokus ut mot skogen*

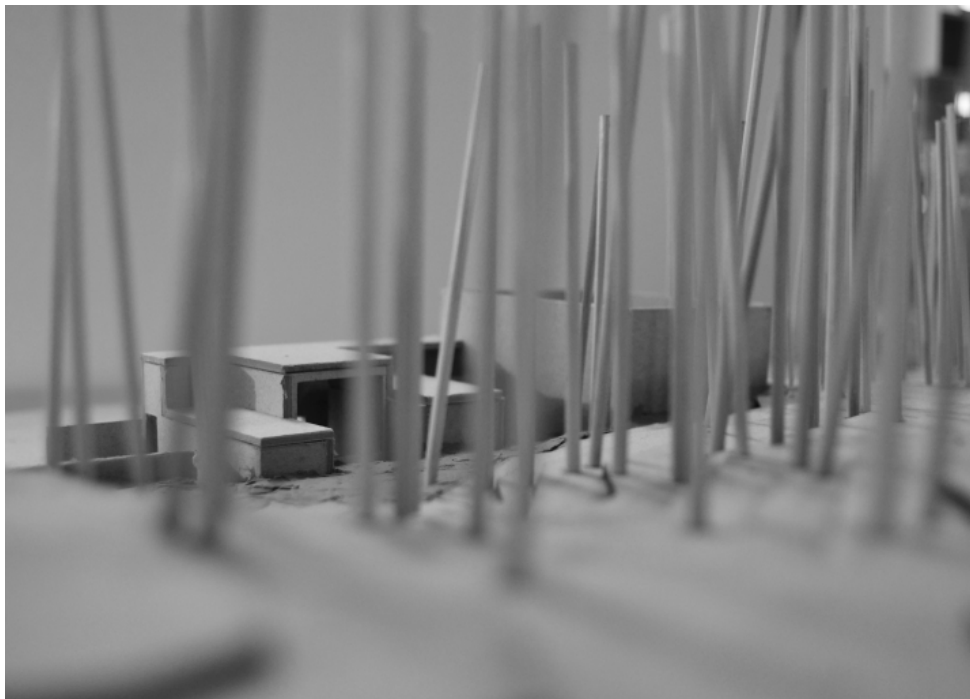


1:200

---

*Prosjekt til midstemester*

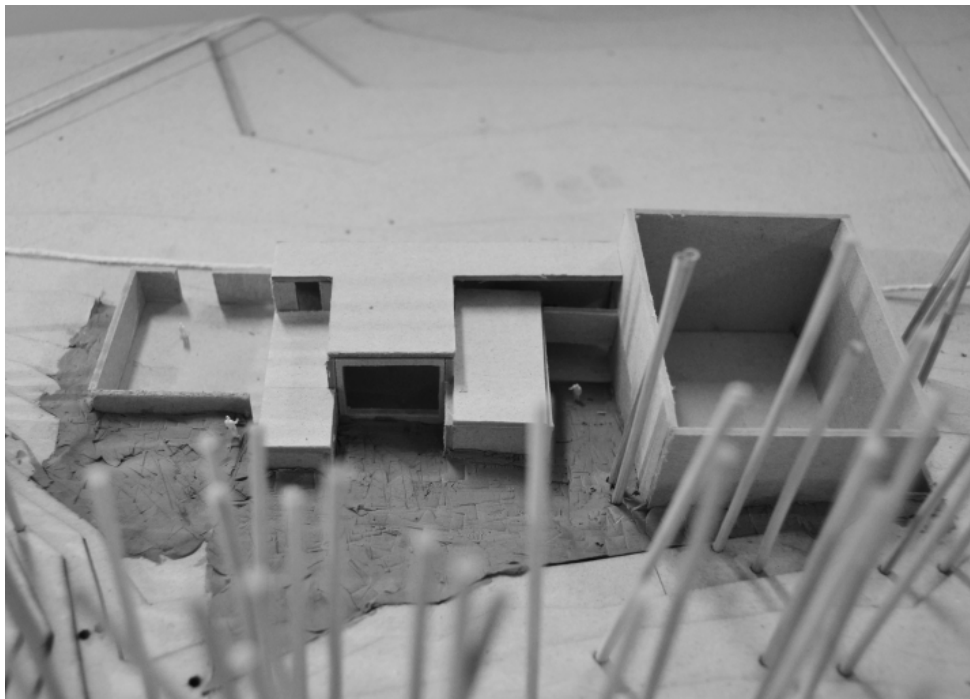




1:200

---

*Prosjekt til midtsemester: Bygget sett fra oppe på åkerholmen*



1:200

---

*Prosjekt til midtsemester: Bygget møter bakken.*



1:200

---

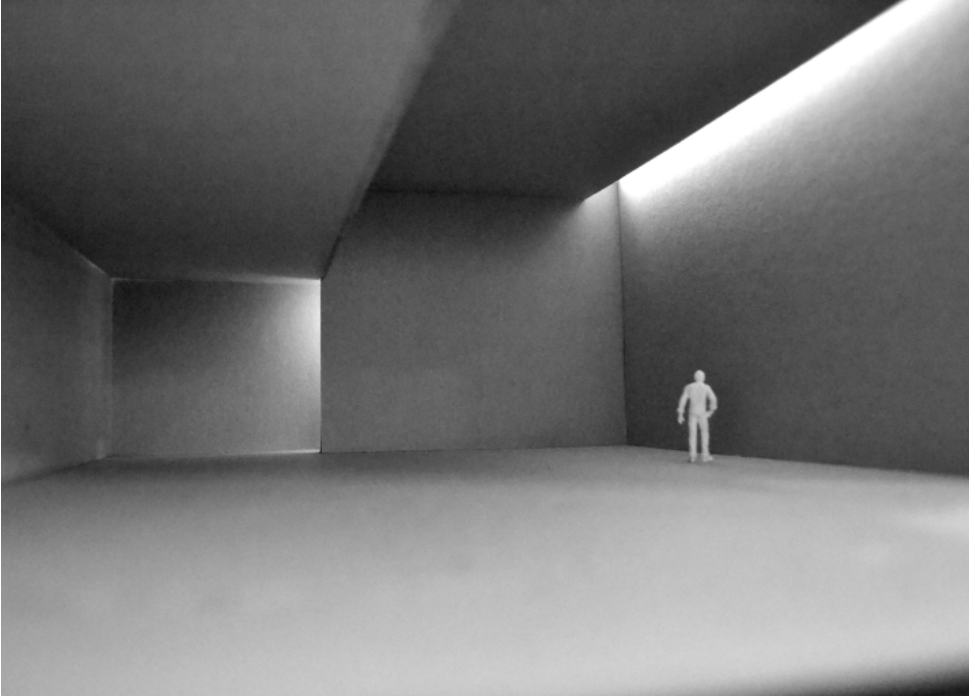
*Prosjekt til midtsemester: Utsikt mot skogen fra foajén*



1:200

---

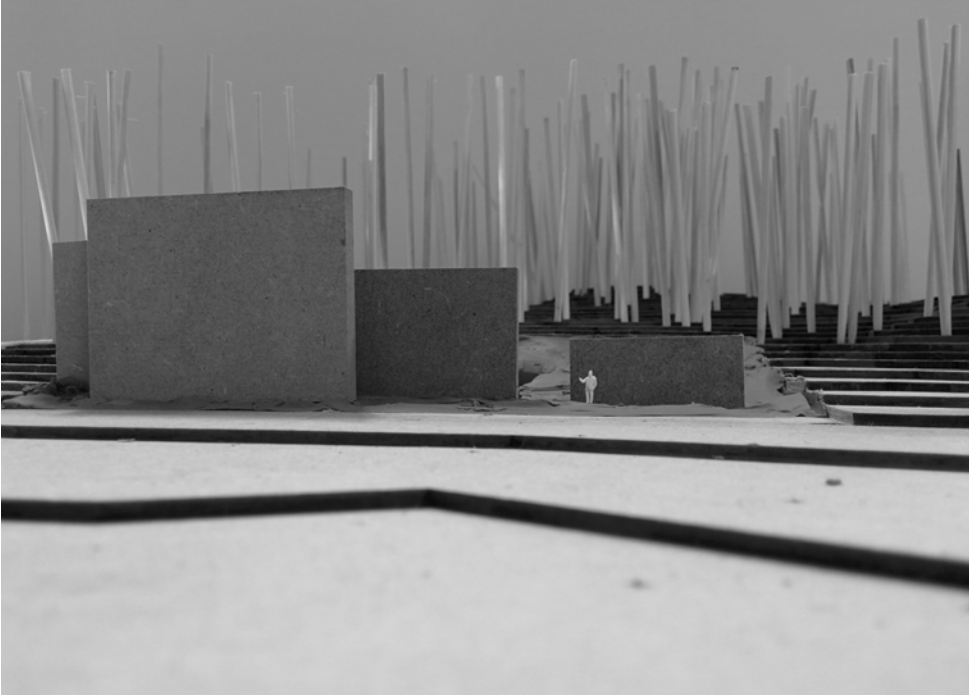
*Prosjekt til midtsemester: Utsikt mot skogen fra vandring inn mot seremonirom*



1:100

---

*Prosjekt til midtsemester: Det store seremonirommet*



1:200

---

*Prosjekt til midtsemester: Fasaden brytes opp slik at de ulike delene leses som egne volumer, og bygget får en mer menneskelig skala.*



## Materialitet

Vi undersøkte ulike forskaling

Skal det være en oppdeling av veggen, et bånd kanskje?

Hvordan kan dette gi taktilitet til rommet.

Hvordan oppleves de ulike forskalingene, når de er nært menneske eller høyt oppe?

Hvordan oppfører lyset seg i mønsteret, hvor mye dybde behøves det i materialet før det oppstår skygge/lys-spill?

To ulike skala; du føler deg liten i det store rommet, men det nedreste skiftet refererer seg til menneske gjennom skala og taktilitet.







1:50

---

*Kant over: Skygge under kanten, den blir tydeligere?  
Kan brukes til å belyse nedover  
Man føler/merker kanten bedre*



1:50

---

*Nedre del av vegg stikker frem. Mindre følelse av kanten? Eller er det fordi  
det er høyere opp?  
Kan brukes til å belyse oppover*



1:50

---

*Struktur på vegg oppe: Gir tydelige skygger.  
Hvordan blir samspillet med solstråler som kommer gjennom skogen?*



1:50

---

*Struktur på vegg nede: Taktilitet. Du kan ta og føle på veggen  
Tydelig kontrast mellom polert gulv og strukturen på veggen.*



1:50

---

*Vannrett forskaling og lys/skygge*



1:50

---

*Loddret forskaling  
- tydeligere møte med gulvet?*



1:50

---

*Forskaling og skala: Hva slags størrelse skal mønsteret ha?  
Når er det bare mønster, og når går det over til å være  
konstruktivt?*

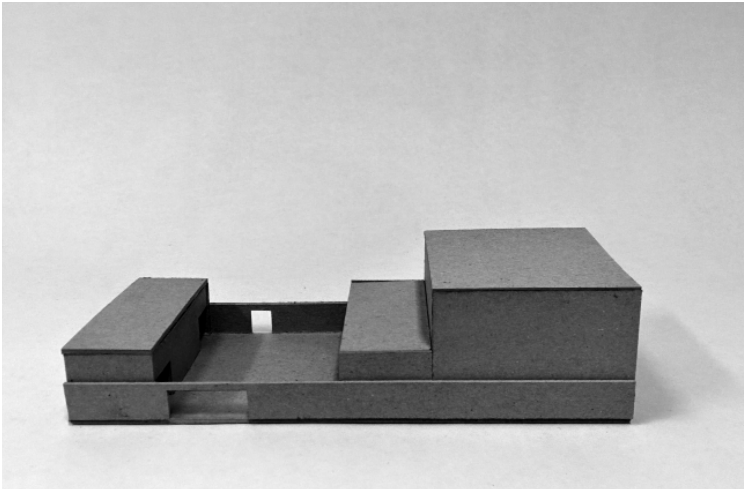


1:50

---

*Forskaling: Hvilken skal man velge?*

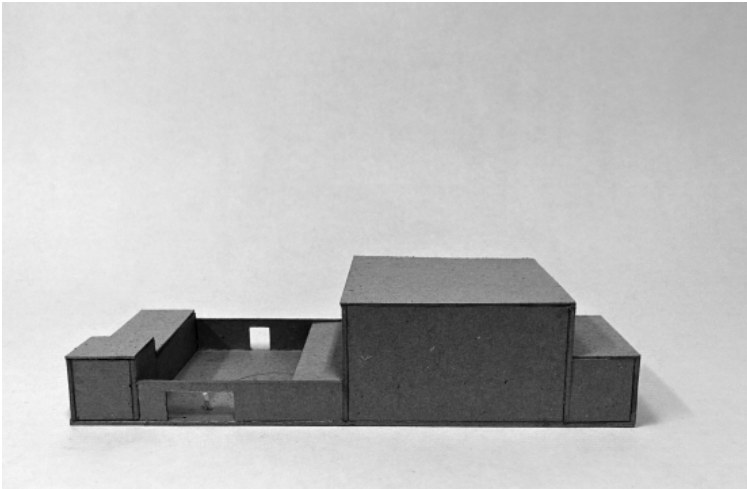




1:200

---

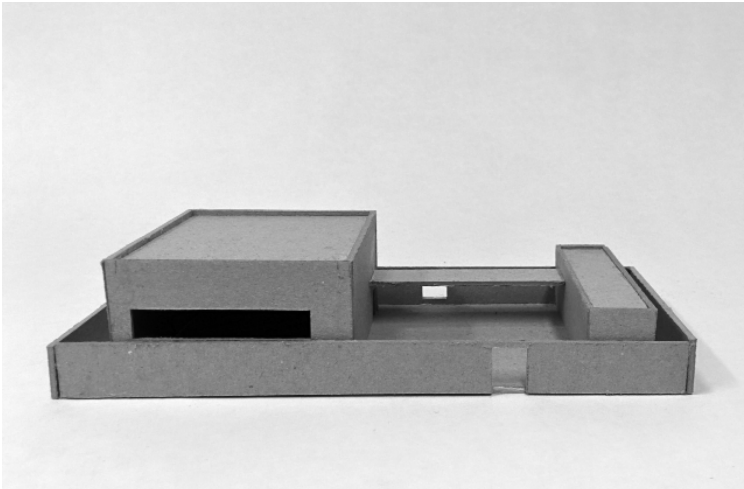
*Studier av seremonibygget etter bytte av tomt.*



1:200

---

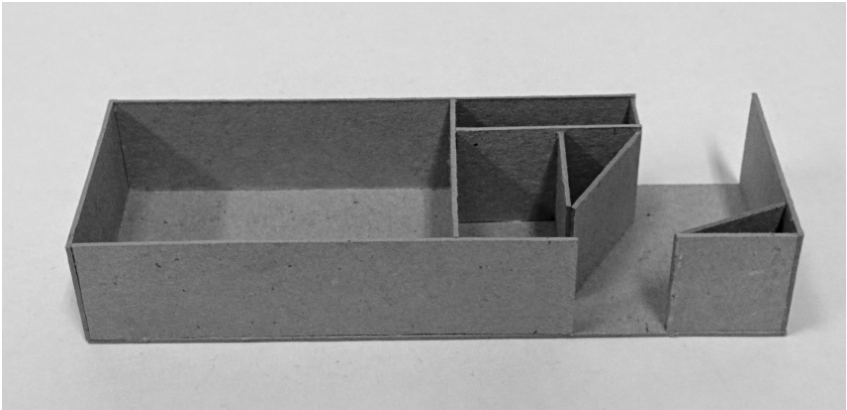
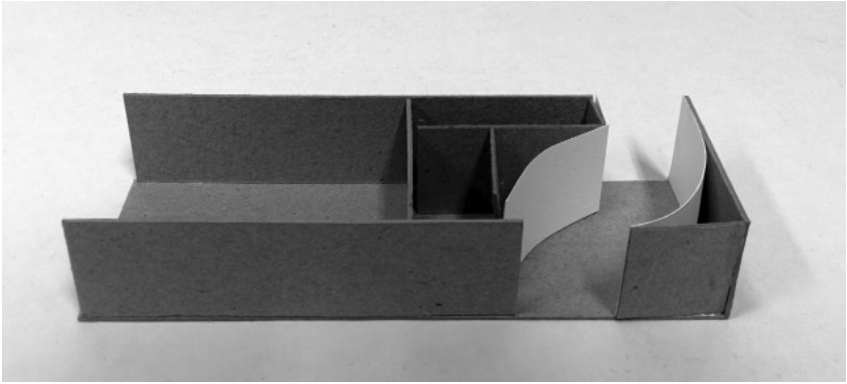
*Studier av seremonibygget etter bytte av tomt.*



1:200

---

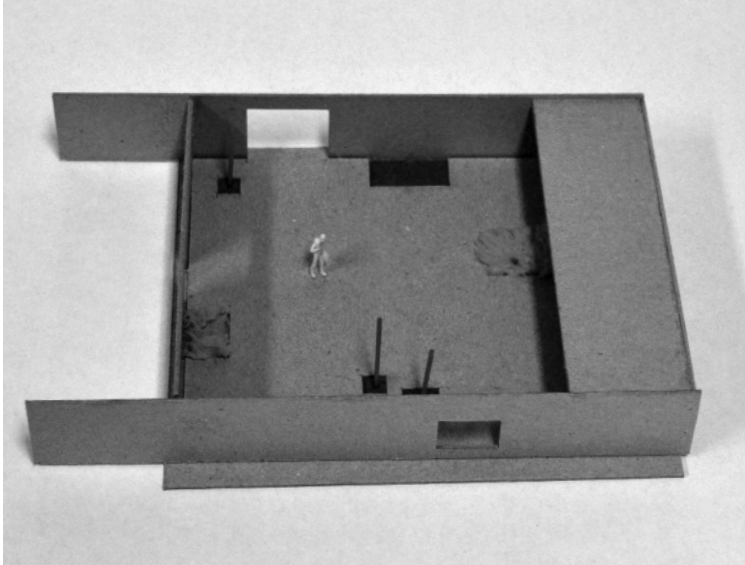
*Studier av seremonibygget etter bytte av tomt.*



1:100

---

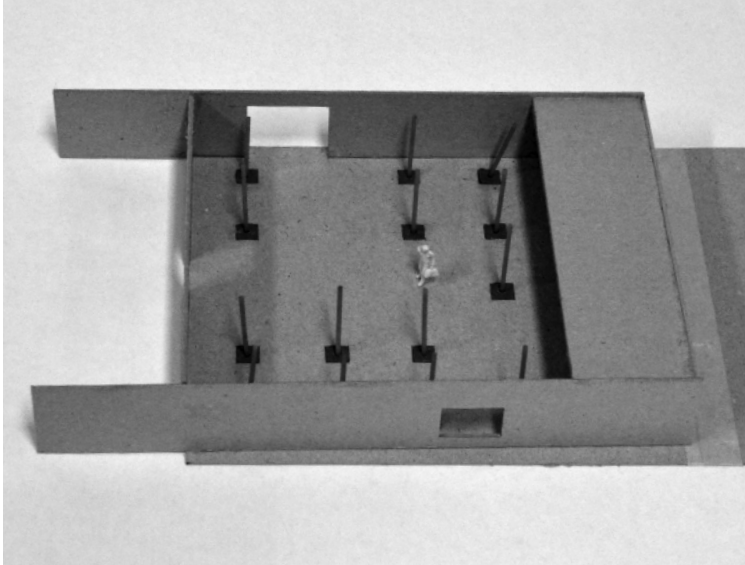
*Studier av inngang*



1:100

---

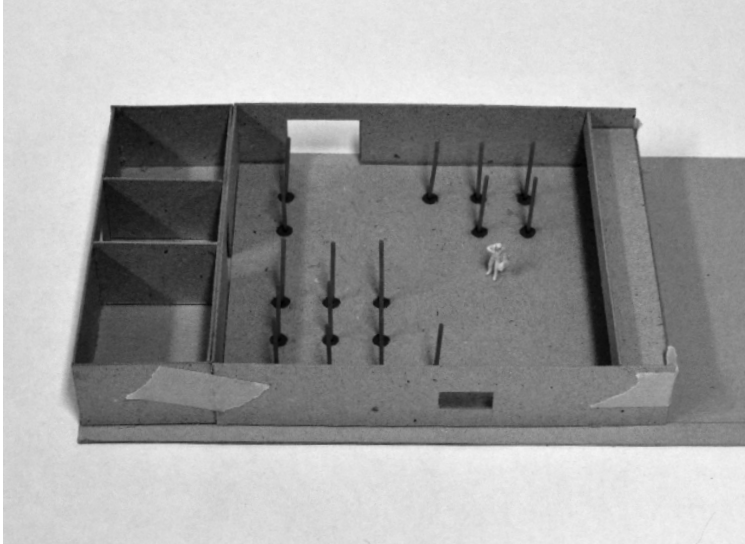
*Studier av gårdsrommet*



1:100

---

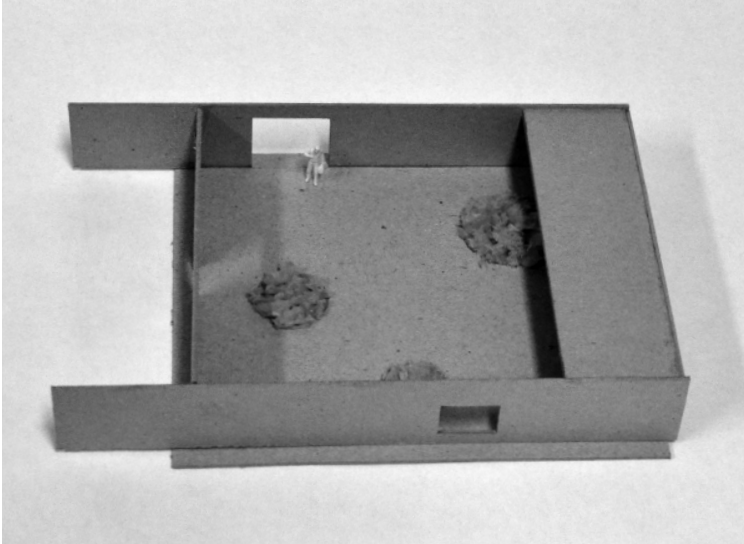
*Studier av gårdsrommet*



1:100

---

*Studier av gårdsrommet*

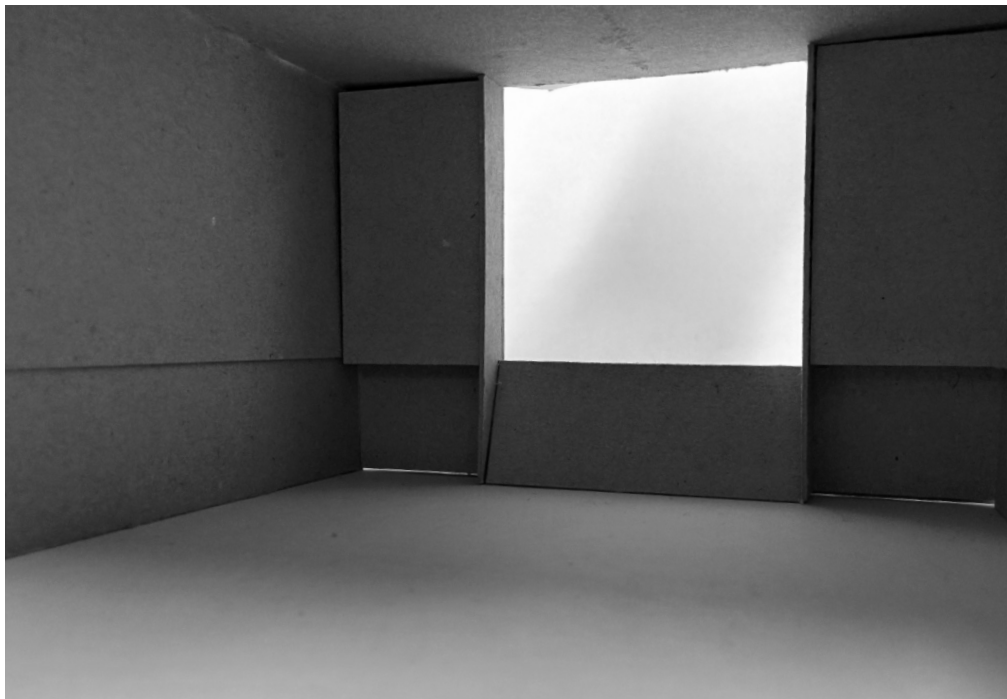


1:100

---

*Hvilken skal man velge?*





1:100

---

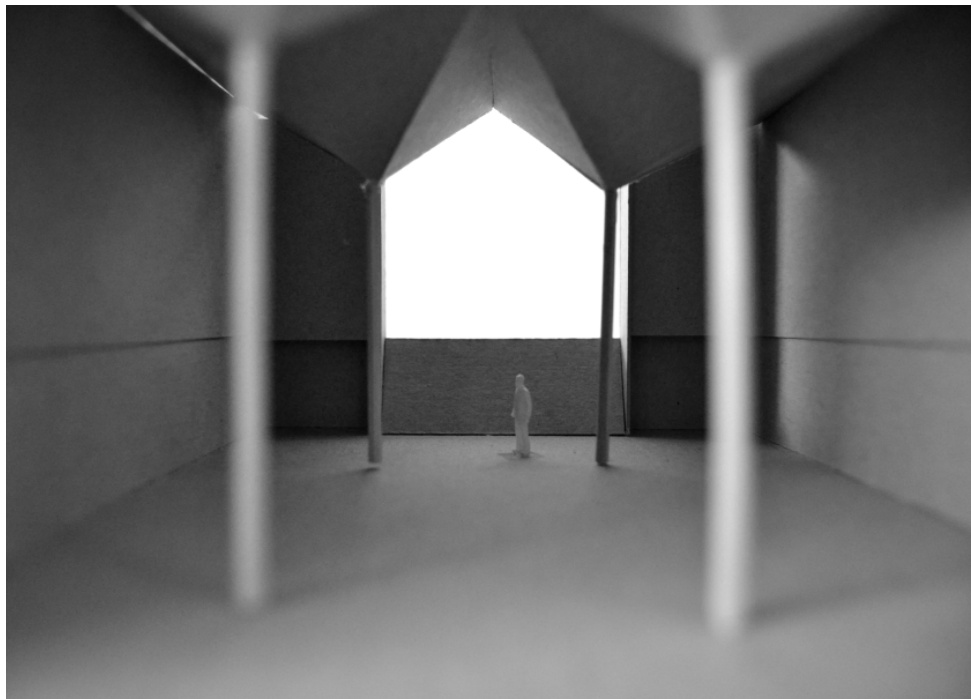
*Store seremonirom: Hendvendelse mot stort vindu ut mot skogen*



1:100

---

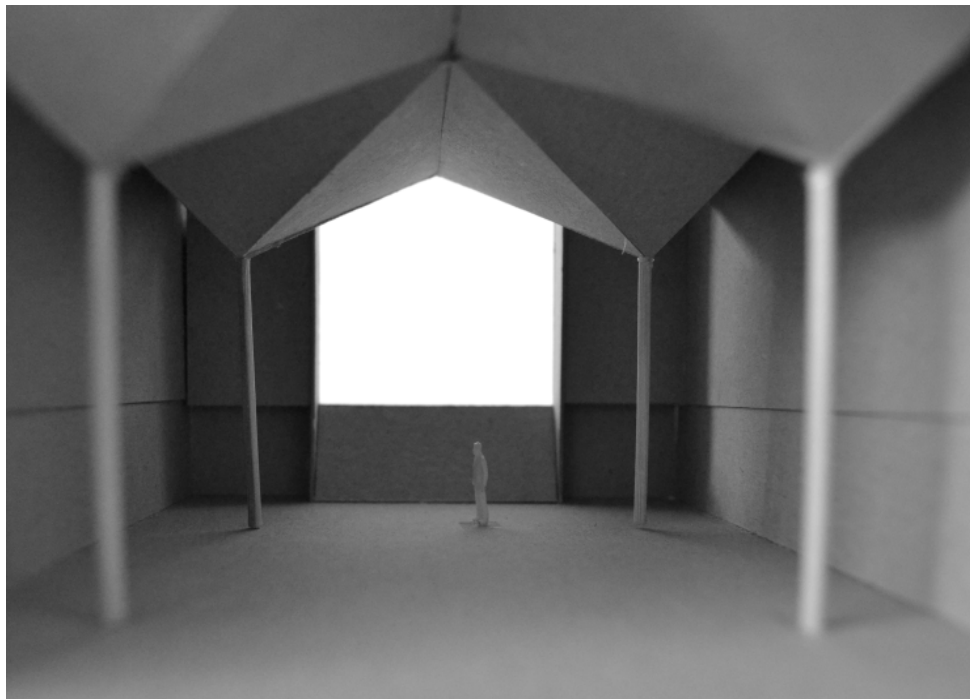
*Store seremonirom: Hendvendelse mot stort vindu ut mot skogen  
Fire søyler lager ulike soner  
Taktil kant på den menneskelige skala*



1:100

---

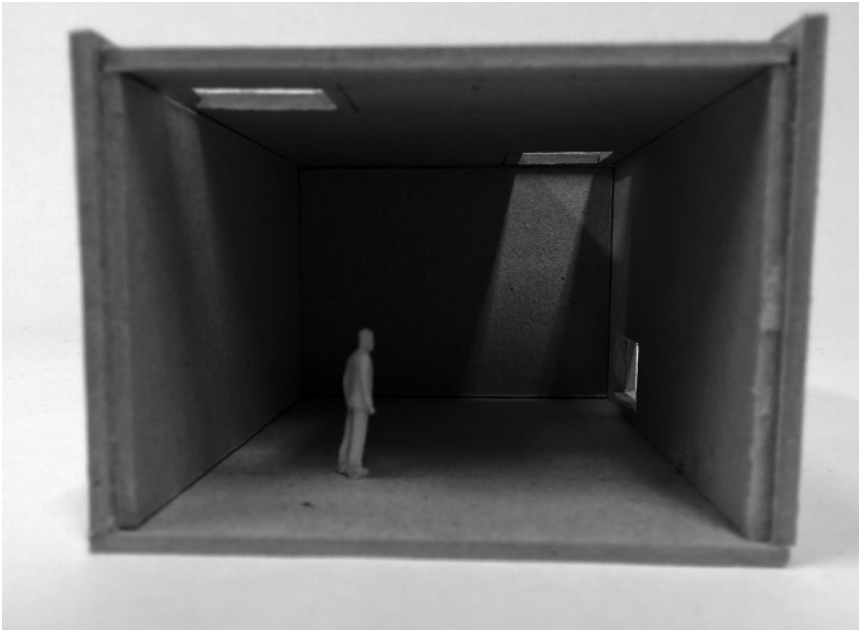
*Store seremonirom: Hendvendelse mot stort vindu ut mot skogen  
Fire søyler lager ulike soner  
Taktil kant på den menneskelige skala*



1:100

---

*Store seremonirom: Større avstand mellom søylene*



1:100

---

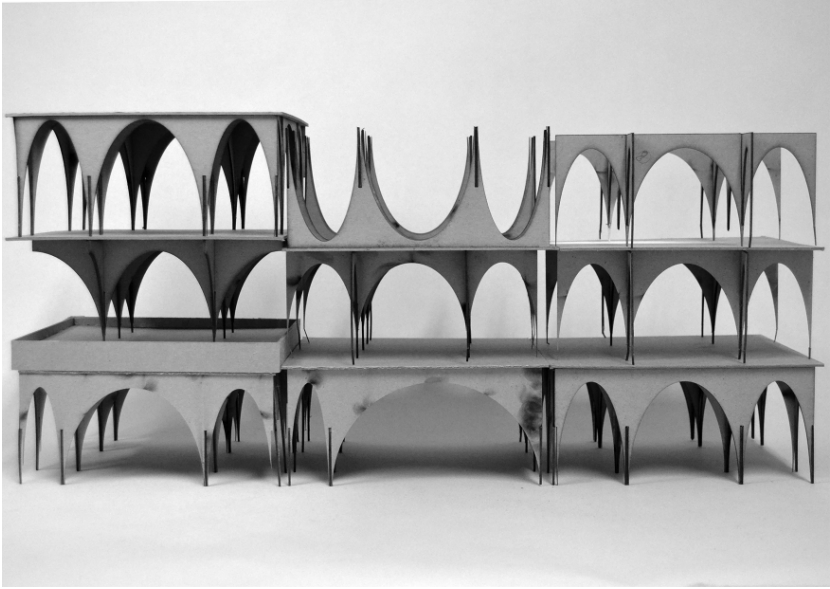
*Lille seremonirom: Studie av lavt vindu og overlys*



1:50

---

*Lille seremonirom: Studie av stort vindu mot trærne og overlys*



1:100

---

*Store seremonirom: Studier av ulike varianter av buer*



1:100

---

*Store seremonirom: Studier av ulike varianter av buer*





1:100

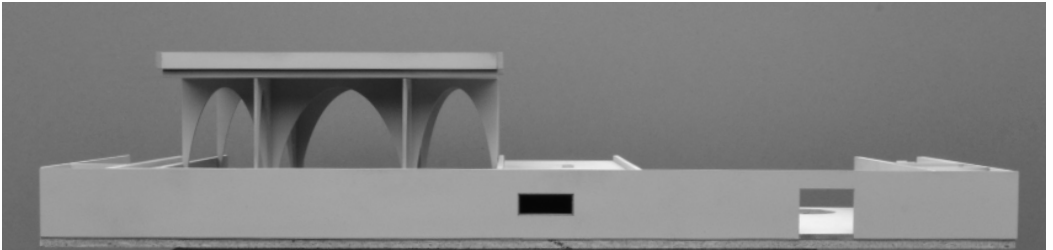
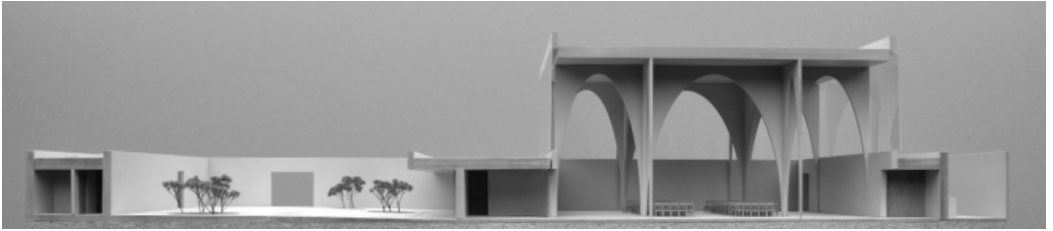
---

*Store seremonirom: Støider av ulike varianter av buer*



1:100

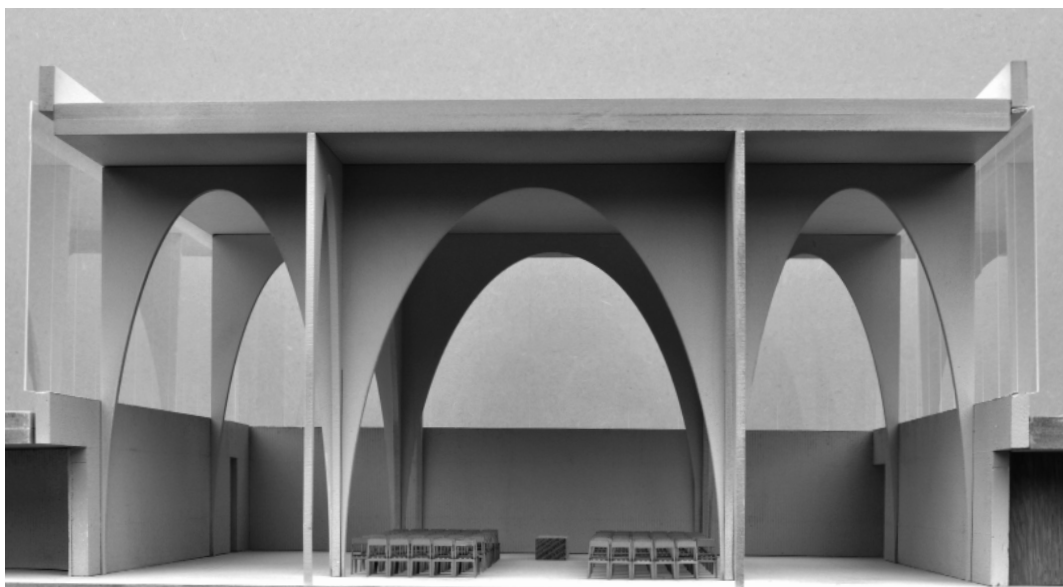
*Store seremonirom: Støder av ulike varianter av søylekonstruksjoner*



1:50

---

*Store seremonirom*



1:50

---

*Store seremonirom*



1:50

---

*Det store sermonirommet sett fra hovedinngangen*



1:50

---

*Toalettdelen*



1:50

---

*“Hytta” og den lave delen hovedinngangen*

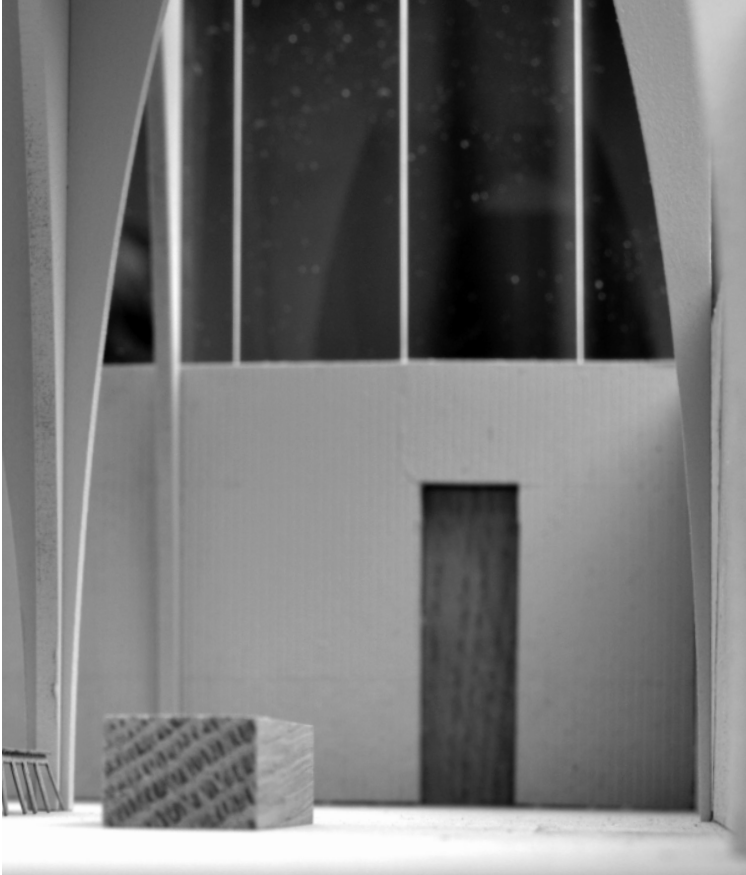


1:50

---

*Hovedinngangen sett fra seremonirommet*

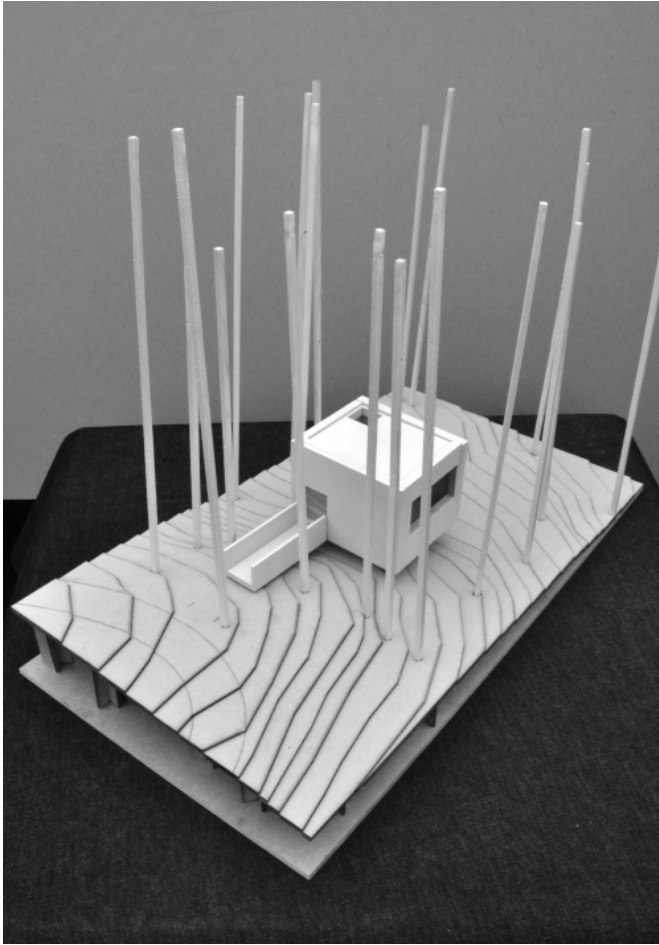




1:50

---

*Det store seremonirommet sett fra inngang på bakside*



1:50

---

*Det lille seremonirommet i skogen*



1:50

---

*Adkonst til det lille seremonirommet*



1:50

---

*Det lille seremonirommet, kraftig vind under fotografering*







TRINE GAMMELSÆTER  
&  
KARI SVANGSTU

VEILEDER:  
GEIR BRENDELAND

FAKULTET FOR ARKITEKTUR OG BILLEDKUNST  
NTNU 2015