

Utdrag fra prosessboken 2/3

Skaret - Knutepunkt Holmestrand

Diplomoppgave, NTNU 2014/15

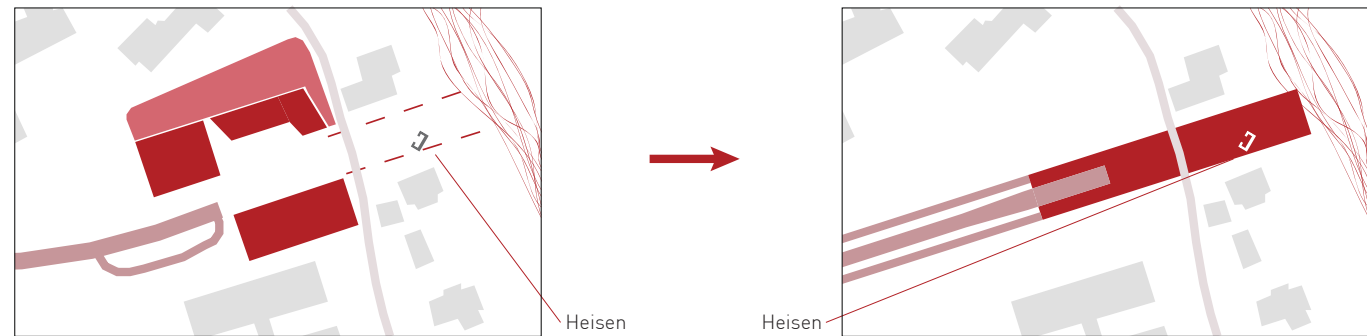
Av Kristian Godø Eliassen og Henrik Andreas Borgnes Pfeiffer
Veileder Ole Møystad

ENDRING FRA TORGET "TIL STRENGEN"

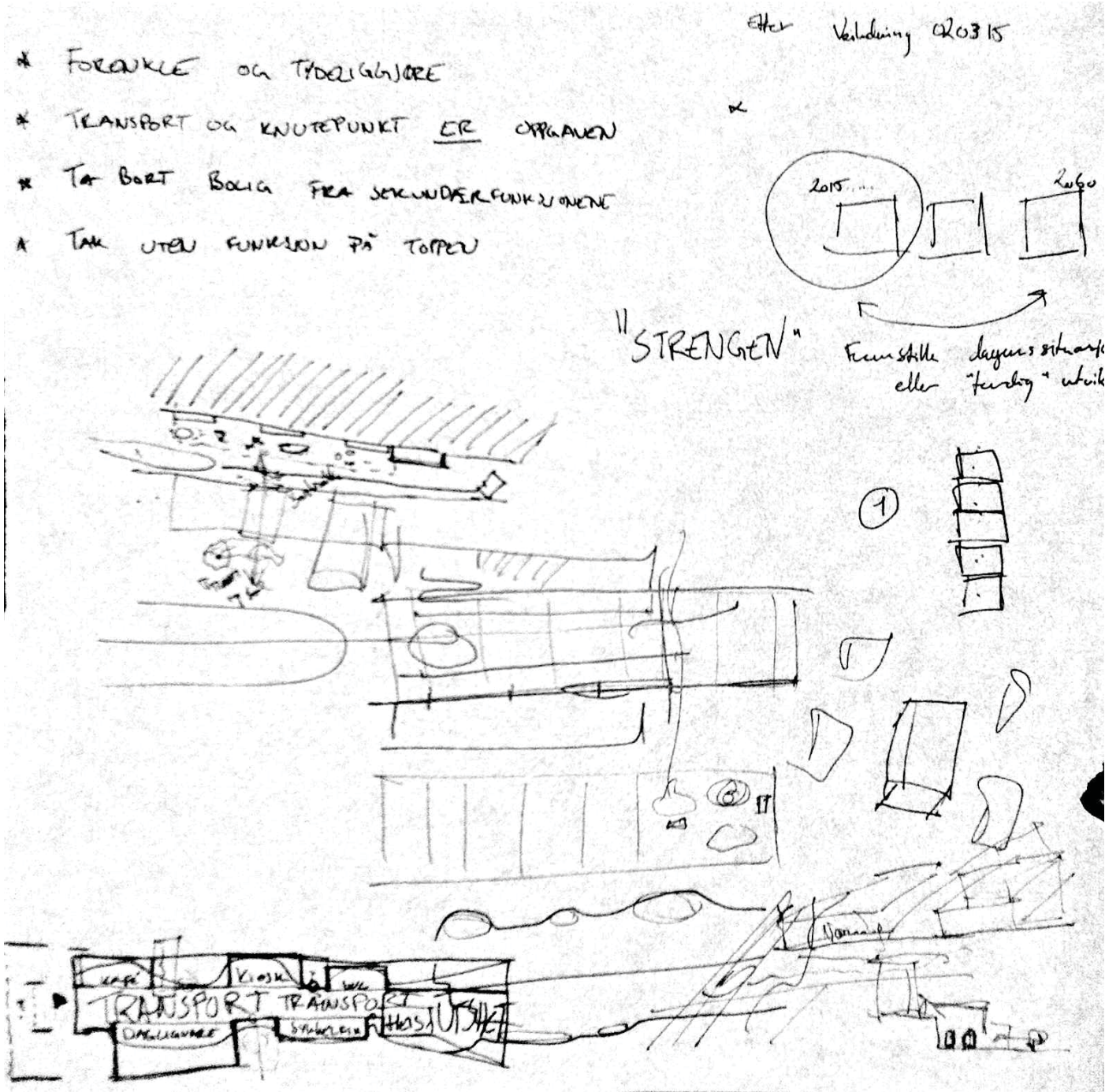
Den tydelige, lineære retningen øst-vest er det viktigste i prosjektet vårt.

Forfølge dette til midtsemester!

I arbeidet før midtsemester jobbet vi mye med knutepunktet som et torg på Rove. Underveis i dette arbeidet skle fokuset på knutepunktet litt ut, og vi jobbet mer med torget som byrommet enn som transporthub. Siste veiledning før midtsemester hadde vi en ordentlig gjennomgang på dette, og vi bestemte oss for å stramme opp grepet, ta noen skritt tilbake og fokusere på det viktigste; det trafikale knutepunktet.



Designovergang fra torgstruktur til lineært og effektivisert knutepunktsbygg



MIDTSEMESTER

Hovedgrep

Topologi, lokalt tomten-"skaret"

Strengen:

- Trafikkavvikling(Hirearkiet) + Primærfunksjoner
- Organisering + sekundærfunksjoner

Bakgrunn

Nærhet til knutepunktet

Stasjonene:

- Holmestrand i verden
- Stasjonen i byen

Tomtebilder + Stasjonsillustrasjoner

Sitplan (1:2000)

Snitt

Tverr konsept diagrammer

Tverr funksjon (1:500 og 1:200)

Lengde konsept diagrammer

Lengde funksjon (1:500)

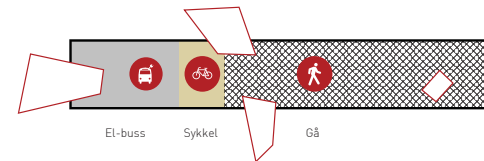
Diagram

Collage konseptplan(referansefoto og grafikk)

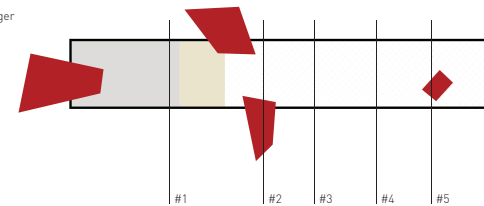
Plangrep

Funksjonsgrep, Soner, Innganger, Kuttet

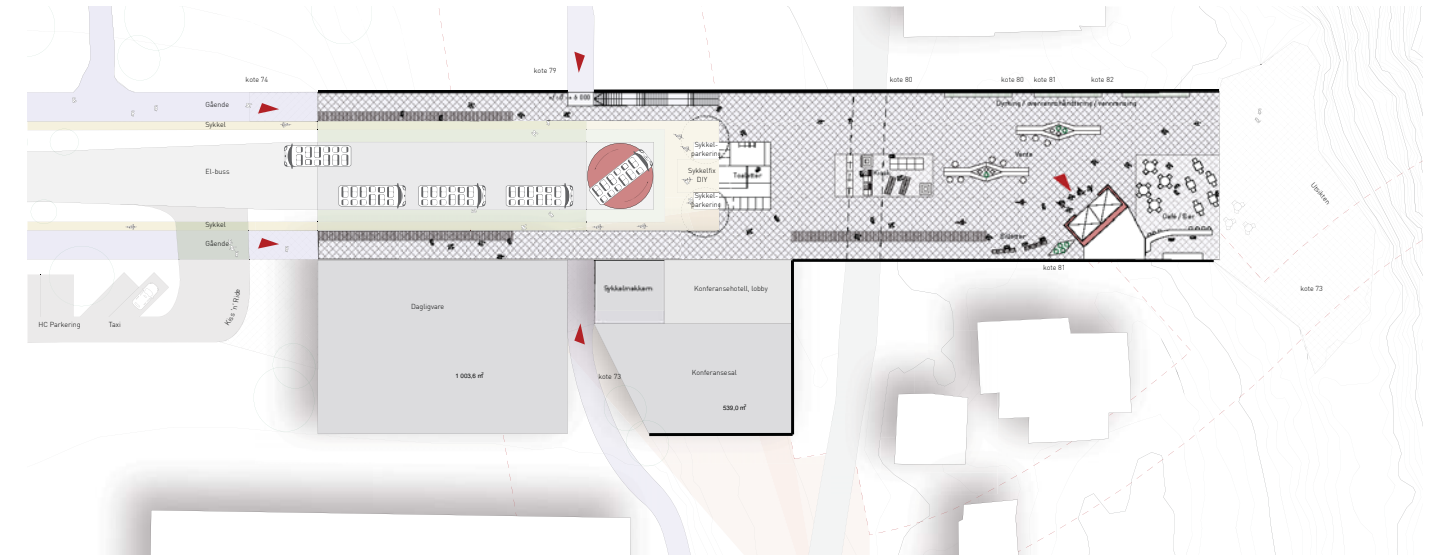
Soner



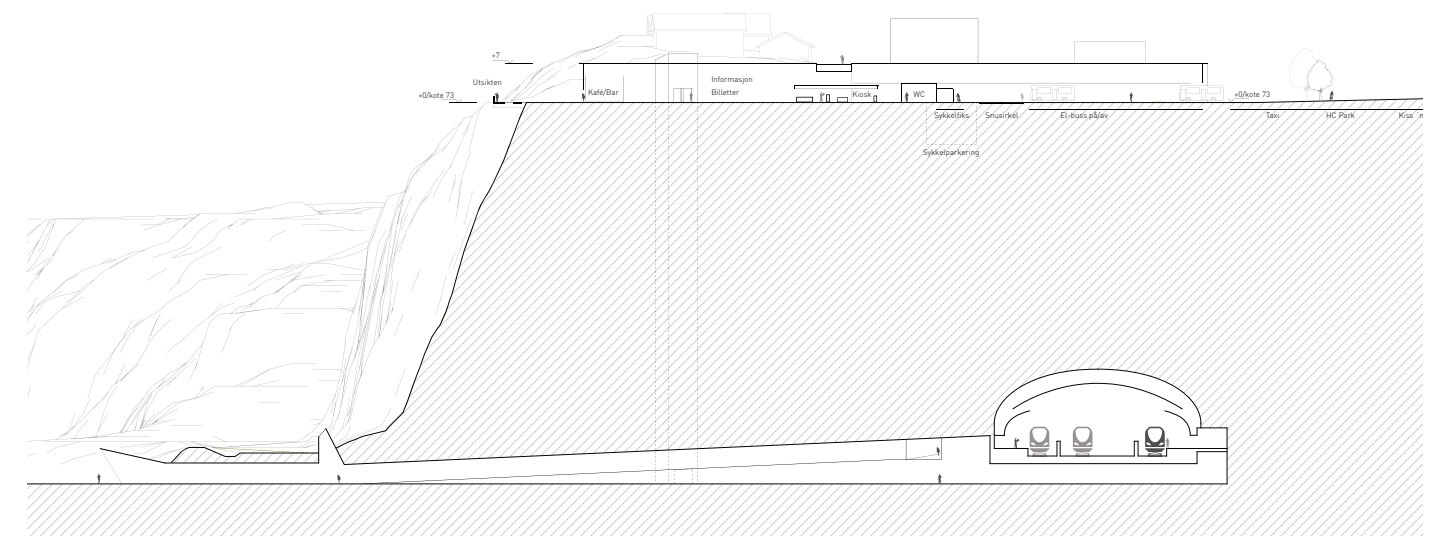
Innganger



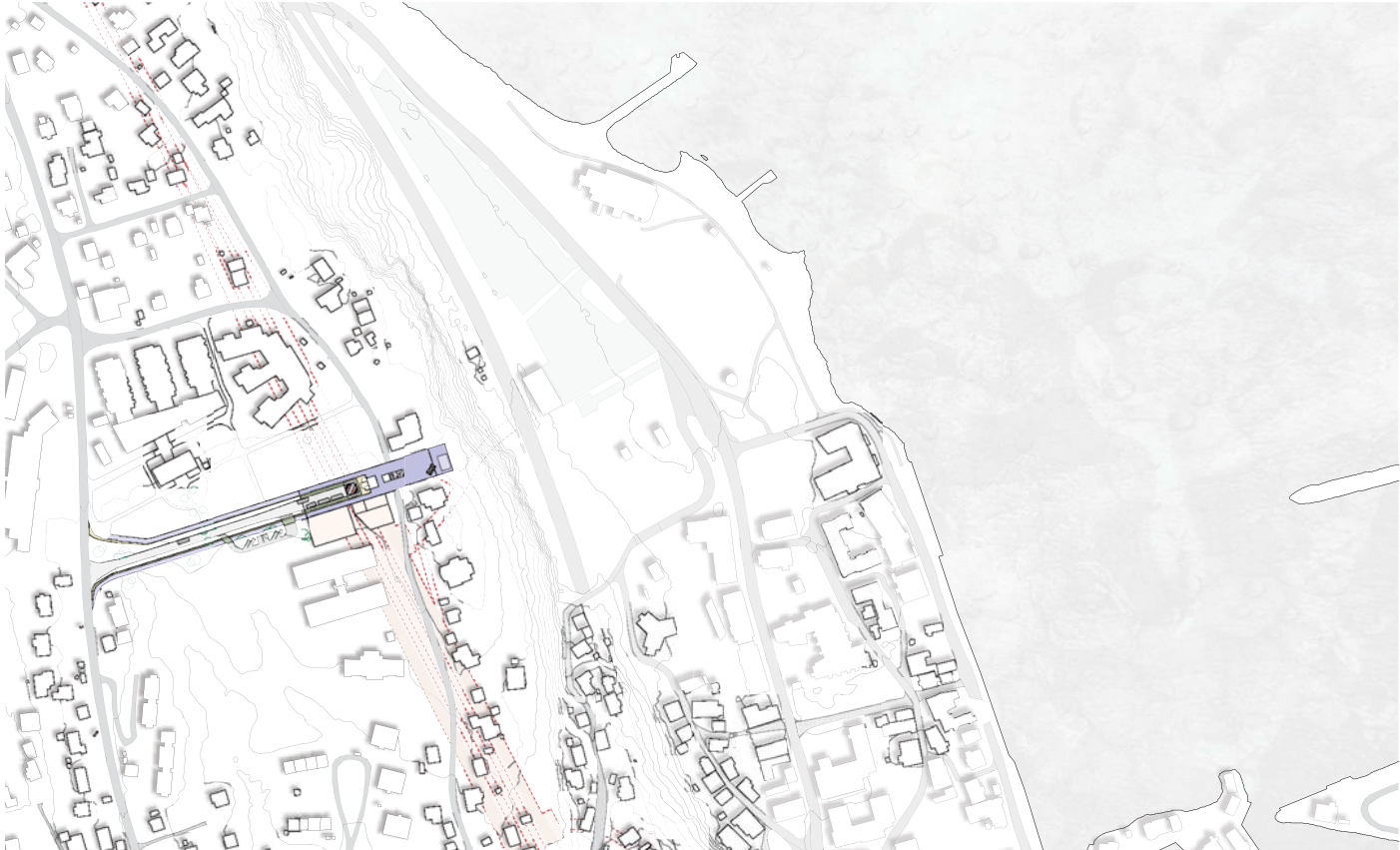
Plan



Lengdesnitt



Situasjonsplan



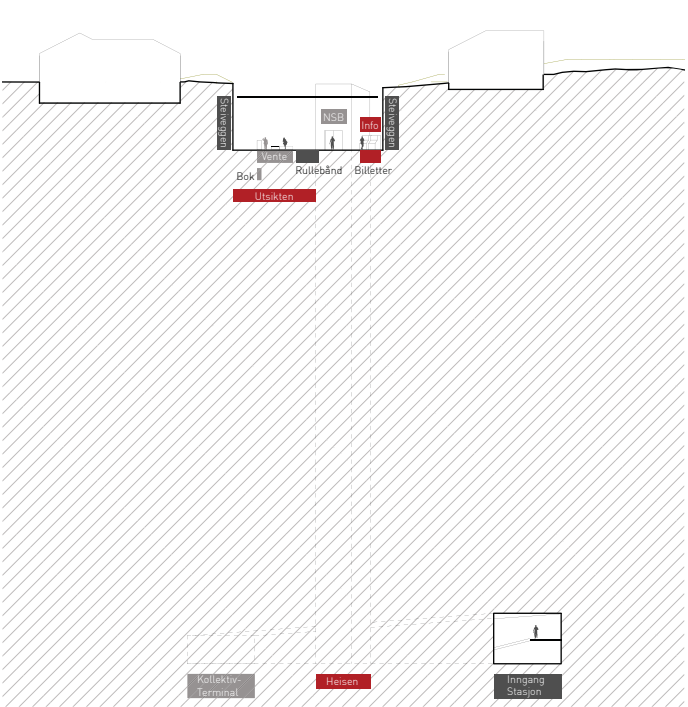
Sirkulasjon stasjon og knutepunkt



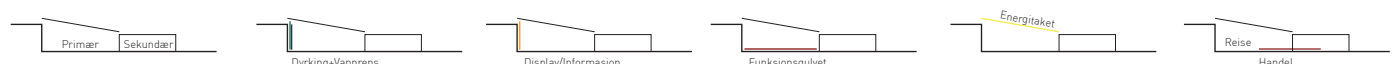
Kulverten, heisen og utsikten



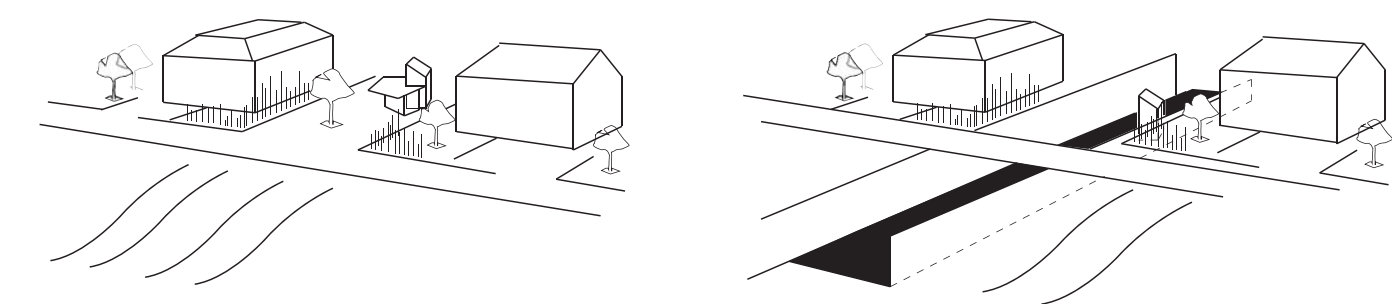
Snitt Tverr funksjon



Koseptsnitt

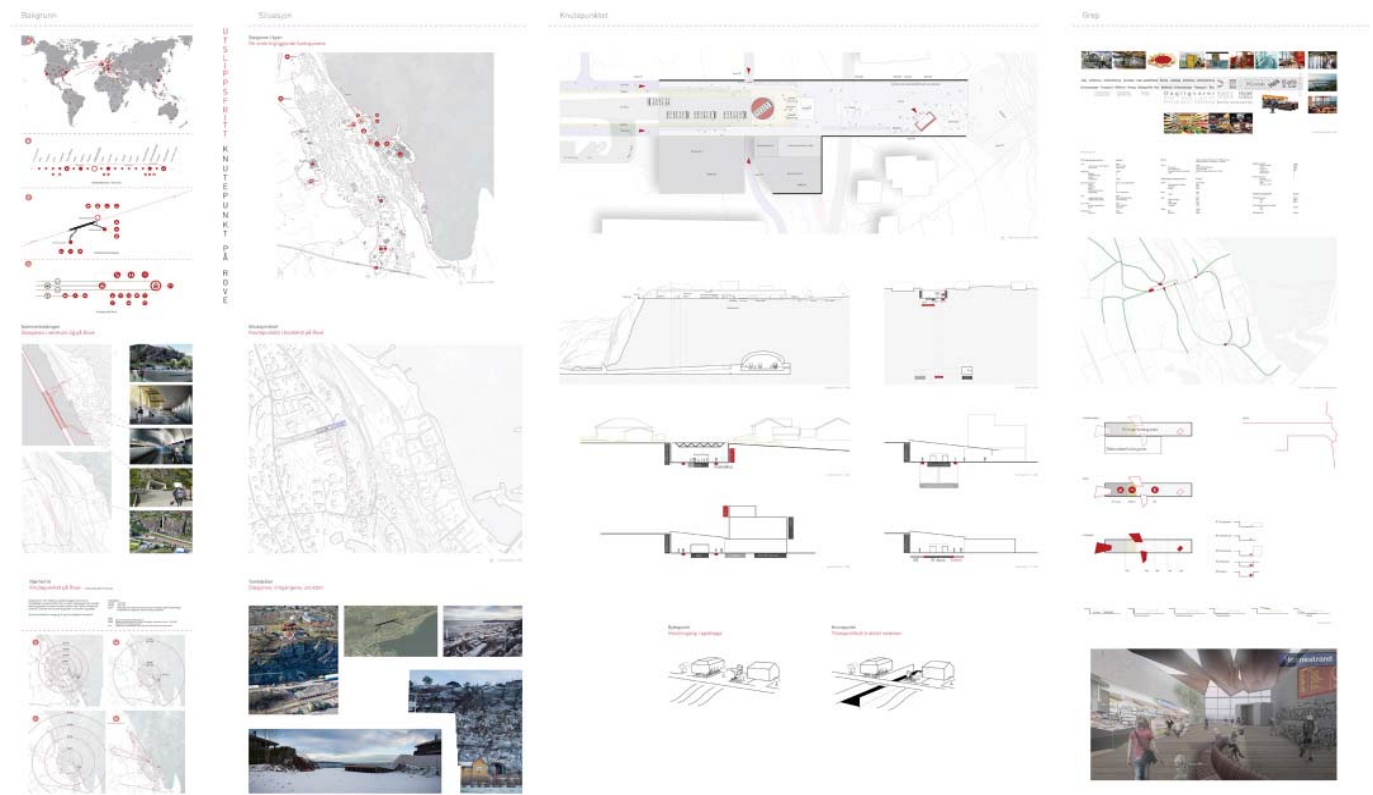


Akso Heistomt



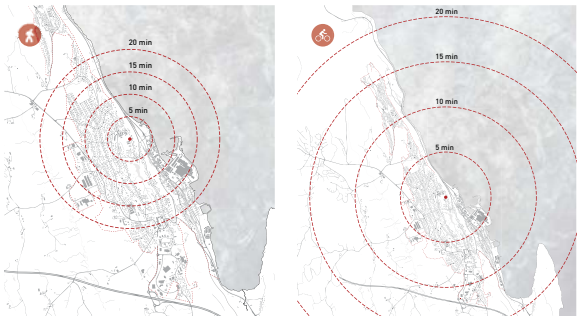
Oppsummering Midtsemester

På fredag hadde vi midtsemestergjennomgang. Dette ga oss en gylden mulighet til å visualisere og presentere prosjektet på det stadiet det er nå. I den anledning føler vi det er på høy tid å oppdatere her også! I løpet av den siste måneden har det vært for mye som har skjedd på en gang, og for hyp-pige endringer i prosjektet til at det hadde vært enkelt å følge med på utviklingen.



Plansjen fra midtsemester.

Et fundament for prosjektet er satt; oppgaven vår er å tegne et knutepunkt i forbindelse med heis-tomten på Rove. Dette ligger innenfor 20 minutters gang- og sykkelavstand for alle (!) på Rove. Alle-rede i dag, før stasjonen står ferdig og Holmestrand er satt i ny regional posisjon, vokser innbyg-gerallet i Holmestrand raskt. De fleste områder som kan dekke befolkningsvekst i Holmestrand er nærmere knyttet til heisen enn direkte til sentrum. Denne muligheten gjør knutepunktet på Rove til et passeringspunkt for mange gående og syklende til og fra sentrum eller togstasjonen.



20 minutter gang- og sykkelavstand

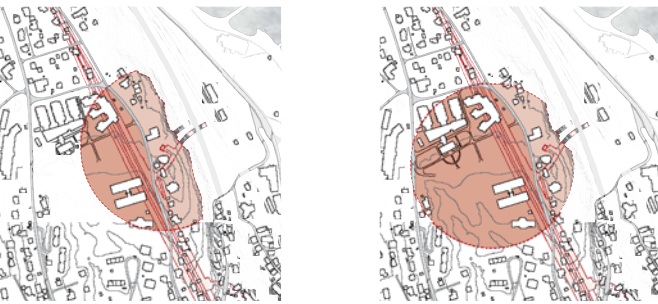
Kollektivtilbudet på Rove er begrenset og ueffektivt. Totalt sett er det kun 4 % av alle reiser i Hol-mestrand som dekkes av kollektivtrafikk (SSB, 2009). Med et knutepunkt ved heisinngangen på Rove kan denne situasjonen forandres. Vi ser for oss en omgjøring av dagens kollektivtilbud til en shuttlebussordning med elektriske (og kanskje førerløse?) minibusser som kjører hyppige runder innom Rove, Gulhaug og Kleivan, med knutepunktet ved heisinngangen som endestasjon.



15 minutter bussdistanse og foreslått bussdekning

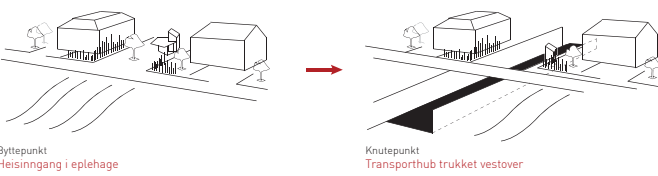
Våre grep:

- For å gi plass til et knutepunkt ved heisen må vi tørre å tenke større enn heistomten. Vi trekker oss vestover for å gi mer plass og for at tyngden i knutepunktet ligger i et område egnet for utvikling og vekst.



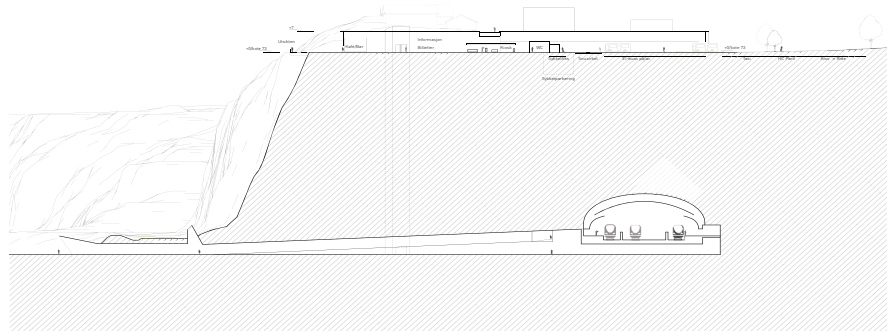
Større dekning av område med potensiale for utvikling og vekst ved å trekke "senter" av knutepunkt mot vest

- For å få til effektiv trafikkavvikling valgte vi å ikke ta i bruk Roveveien, som er underdimensjonert og uegnet for trafikk utover kjøring til eiendommene.



Etablere "skaret". Fra byttepunkt til knutepunkt

- For å håndtere høydeforskjellene i landskapet, minimere trafikkkonflikter og bedre situasjonen på selve heistomten (nabosituasjon) graver vi oss ned i landskapet. Vi lager et skar. Dette gjør vi med utgangspunkt i kotehøyden prosjektet møter på vestsiden av Roveveien. Dette fører til at landskap og utsikt blir knyttet sammen gjennom et tilgjengelig knutepunkt på ett plan.



Konseptlengdesnitt knutepunkt, sett fra nord. Alt på ett plan, inngang fra vest

- Organisere funksjoner ut fra behov;

Primærfunksjonene inne i, eller direkte tilknyttet, knutepunktet.

Av/påstigning buss, sykkelparkering, toaletter, venteareal, informasjon/billett, kiosk

Sekundærfunksjonene legges til rette for i nærheten av, men ikke som del av knutepunktet.

Konferansesenter/hotell, sykkelreparasjon (DIY + verksted, evt. liten butikk), dagligvarebutikk, café/bar



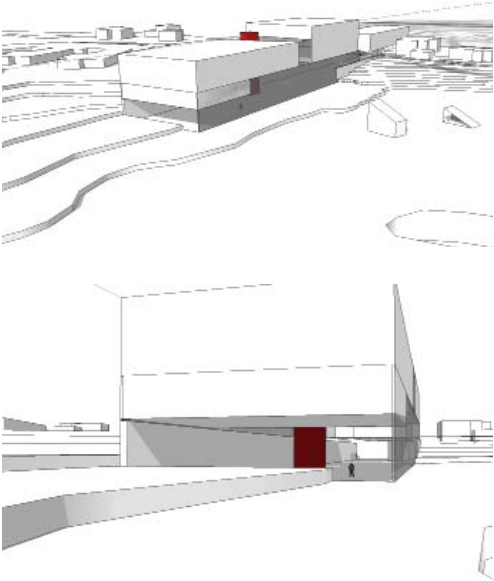
Konceptuelt organiseringsprinsipp

Mål:

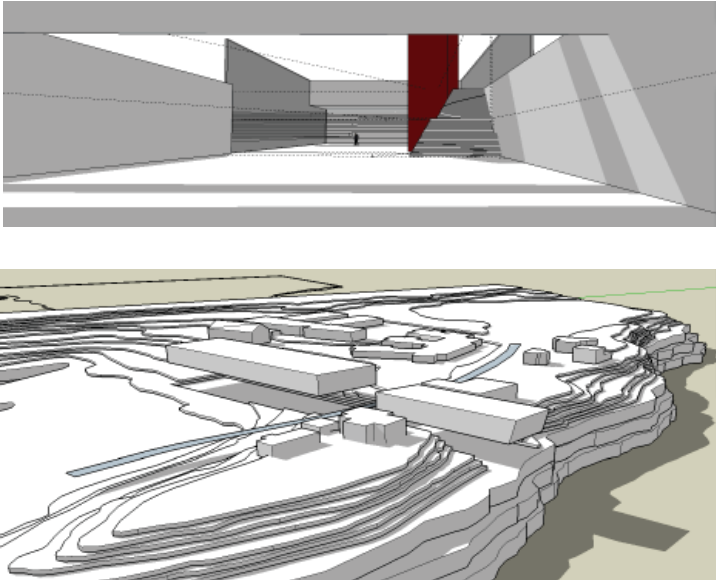
Knutepunktet skal gjøre det mer attraktivt å velge utslippsfrie reiser både mellom Rove (og omegn) og sentrum, men også videre ut i Norge via stasjonen og toget. Det skal utnytte det fulle potensialet heisen legger til rette for.

Forenkling av skaret

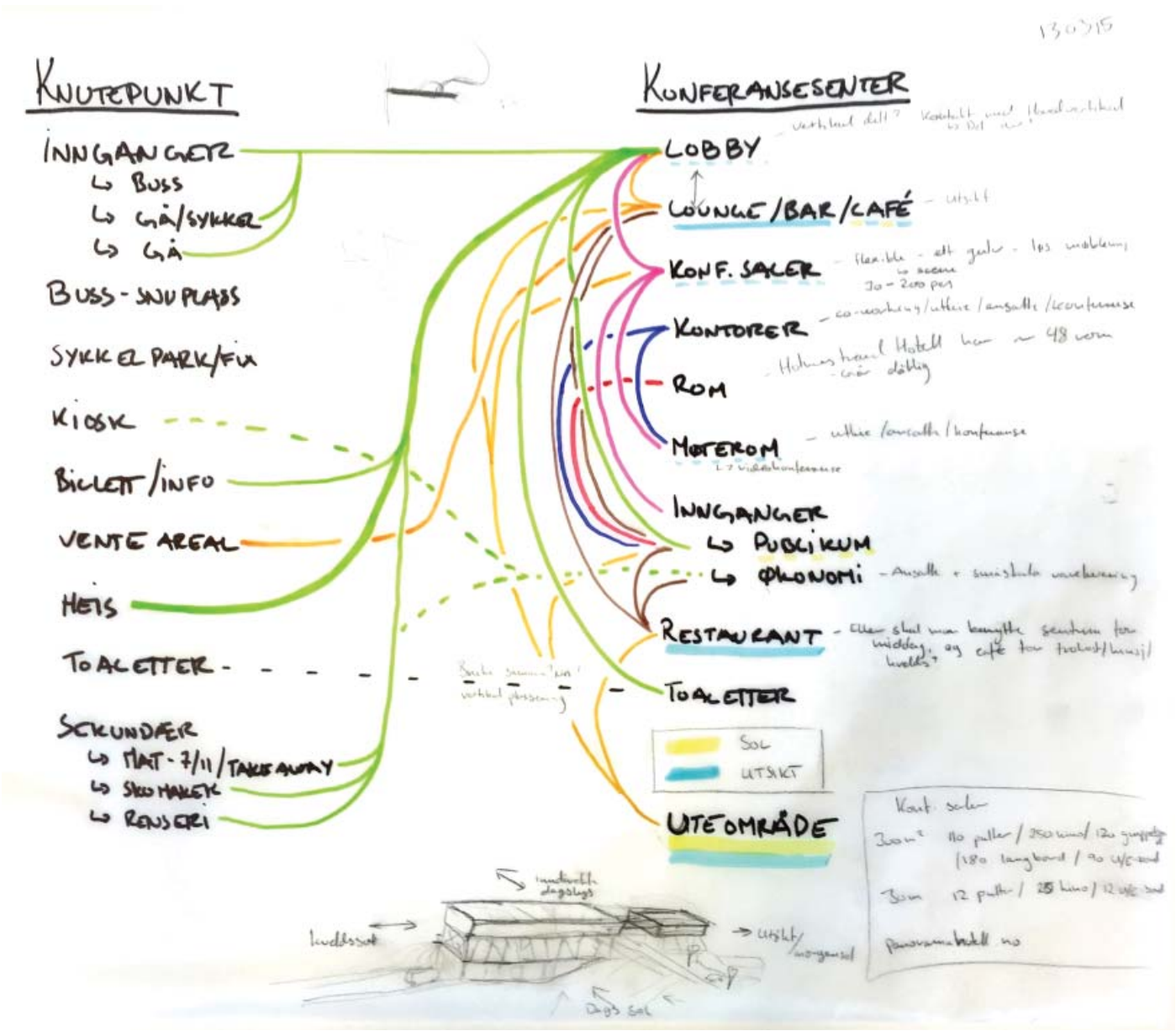
Til midtsenester hadde vi tydeliggjort skaret, men fremdeles henger noen av bygningene rundt igjen, bl.a. konferansesenter og matbutikk. Holde på konferansesenteret, men matbutikken gir ikke prosjektet noe. Sy konferansesenteret inn i konseptet vårt, ikke som en påkoblet funksjon på utsiden.



Prøve å legge konferansesenteret på toppen av knutepunktet;



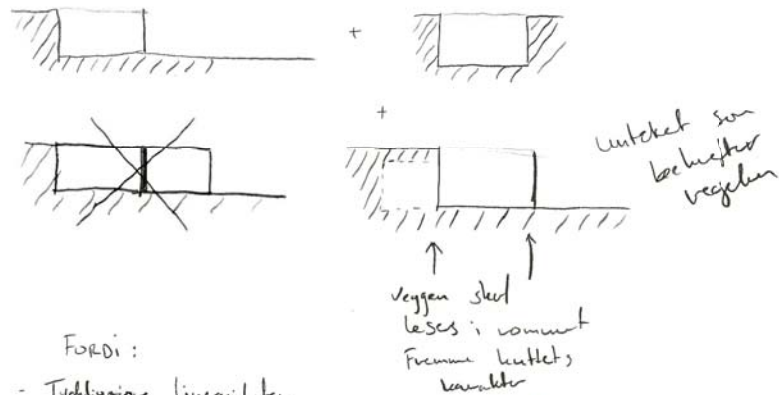
Skisserte funksjonssammenhenger i konferansesenter (og motknutepunkt)



Regler og hirearki

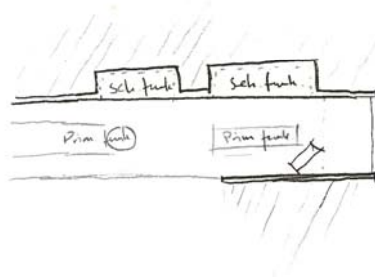
FORINWER :

SECRET:



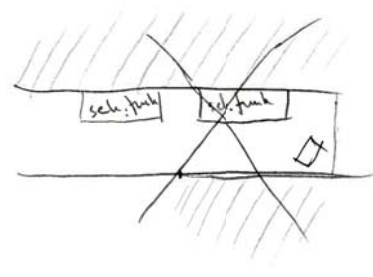
FORDi :

- Tydliggjøre lineæriteten
- ~~effektive~~ ~~score~~
- Tydliggjøre kommunikasjonsdelen av kuntpunktet som volum - dim. funks
- Gjennommer "sekundær funksjoner" som har direkte innvirkning



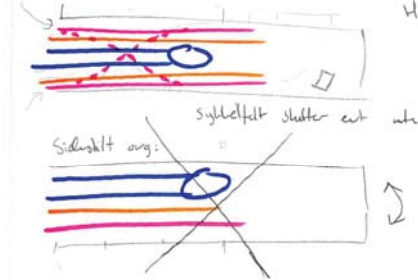
For Di:

- Sikre utsikt / kontakt ut/by/strøket
- trydelige kommunikasjon
og retning



Lowstall : short:

Shared space in theatres - like guitar & "off guitar sound ideas"



Fordi

- ^{off-balance} slipper & knipse knipfelt ut
↳ shared space inne
- Ikke som segvasking
↳ buss "for ikke opp"
finkjøns - alle lys.
sækk.

Hvordan beregnettes hver summe ved
kontrasterende p: toppen:

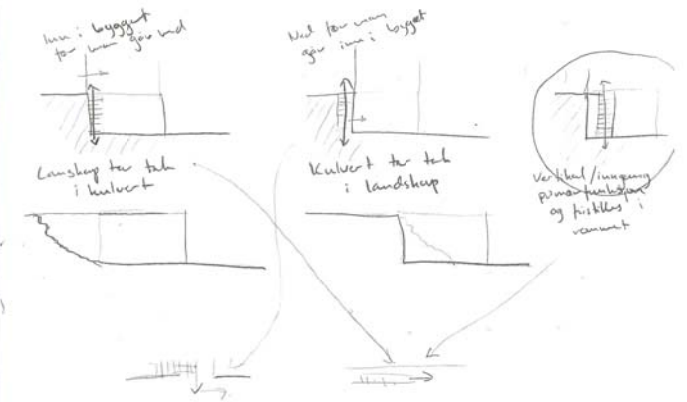
- Dele verhol(er) untalt fiekherzen

Samenhang mellan funktioner: se tracing
Knutpunkt \leftrightarrow konfusionscenter 13.05.15

- Lobst - lungung - Hers \rightarrow kugelförmig zusammen und tropfweis. verteilt
(Lungung)
-
- vertical lobst-lungung
p. lungung: kumpelpunkt

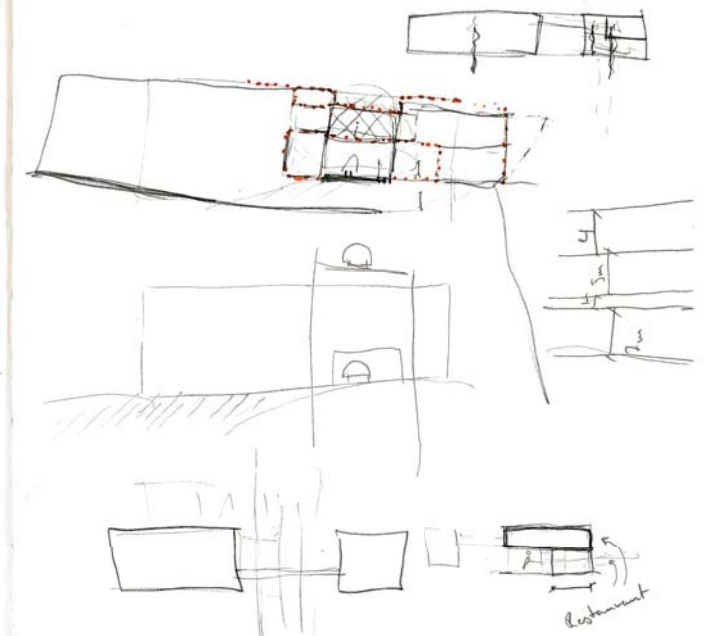
- ~~lounge~~ bar / ~~pub~~ restaurant kniptes til whiskey, kont. sender dog
unngi privatizing - bevendelse offentlig & kont. sender.

- kort sal - 2 gaten - 1 met metaal - en "maki"
 - ↳ kleding laby - bagge
 - ↳ 7. tungen lys, andere for plesering
 - ↳ whyth død forade

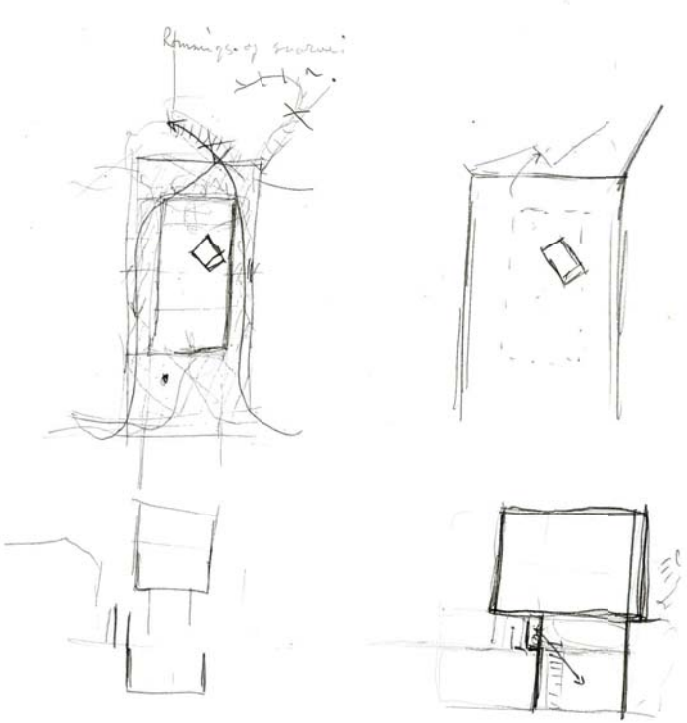
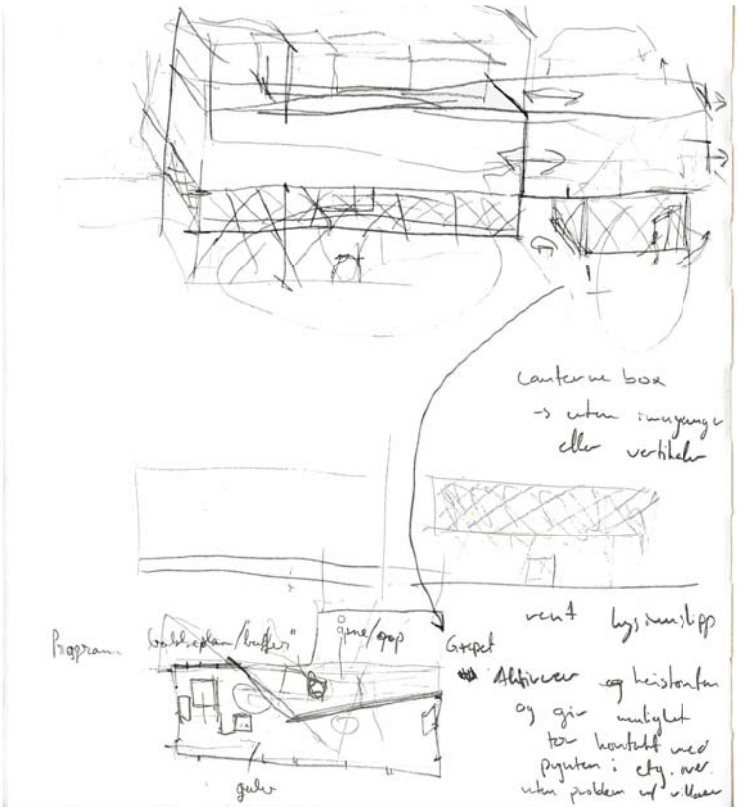


Food:

Ford: Kommer ut:
Fylling + billig utviking:
(primær funksjon) kjernepunktet
Der (stat?) knyttes p. lobby/konferanse venter.



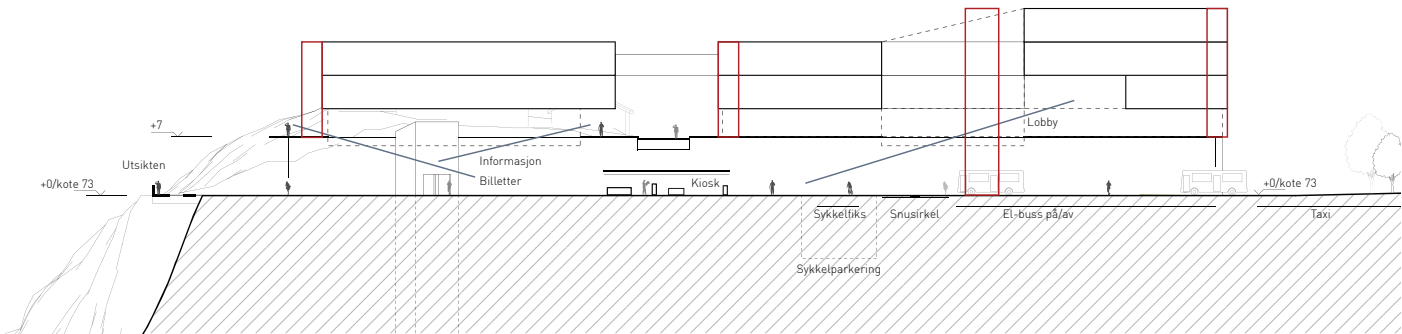
Skissesnitt konsept konferansesenter



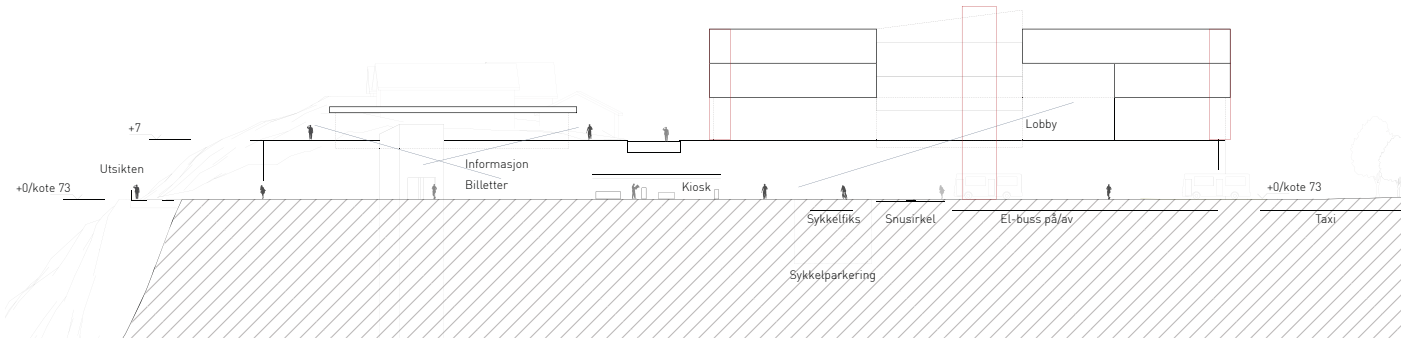
Prøve ut "funksjonsløst" program på heistomt. Bruke som bæring og lysinnslipp. Lanternefunksjon. "Walk around" og trekke folk forbi, og ut på pynten for å gå ned til kulvertnivå der ute? Snarvei?

Kontakt fra nordfasade og ned i knutepunkt via fasade i flunket med innerfasade i underetasjen (uavhengig av evt. utkraging i etasjer over). Bufferetasjen forholder seg til kulverten, f.eks. via atrium.

Fokus; volumundersøkelse og plassering av vertikaler

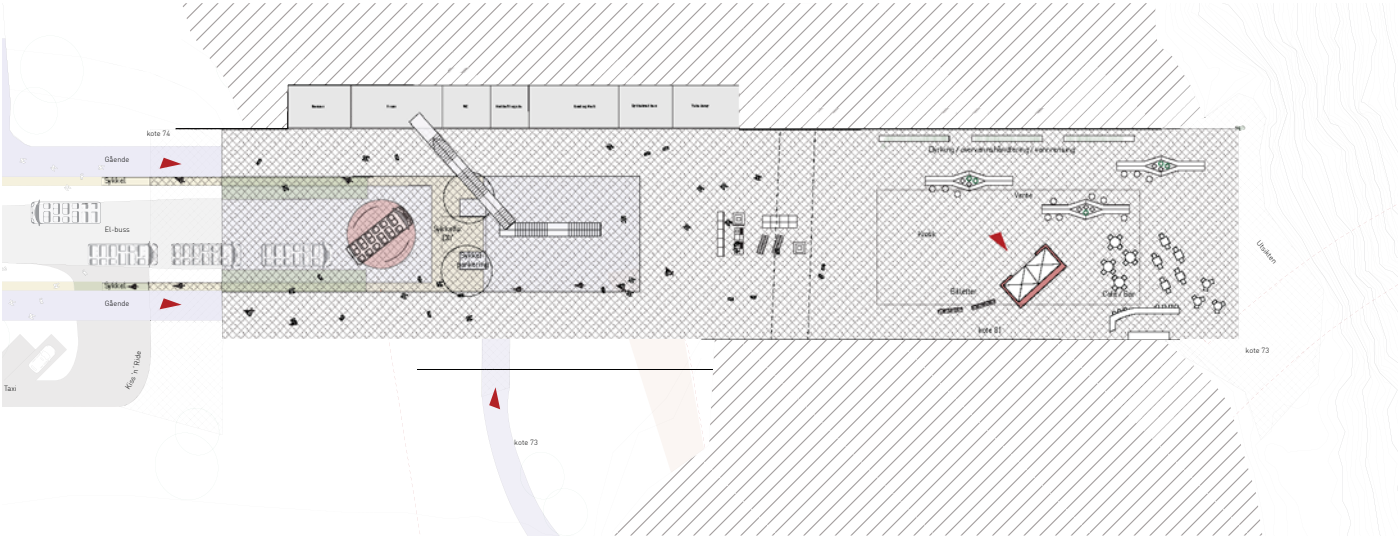


utnyttelse av heistomt



uten heistomt

Plan knutepunkt



Snusirkel, buss og sykkelparkering er trukket vestover for å gi plass til vertikal.

Sekundærfunksjonene er lagt i "ryggen" i nord, vest for Roveveien.

Venteareal og cafe/bar er trukket lengre ut på pynten for bredere utsikt og kontakt til/fra sentrum.

Organiseringsdiagram konferansesenter

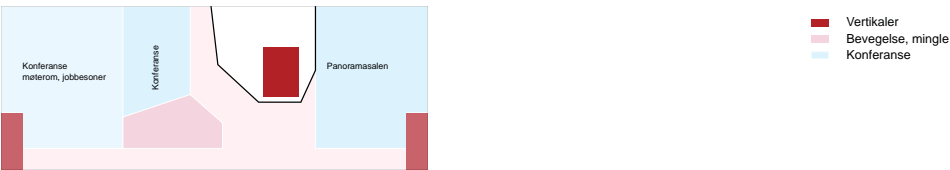
Etg. 4
- hotellrom



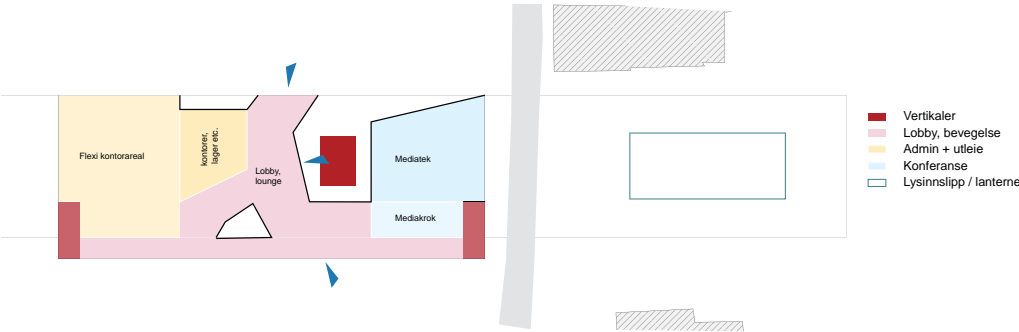
Etg. 3
- hotellrom + restaurant



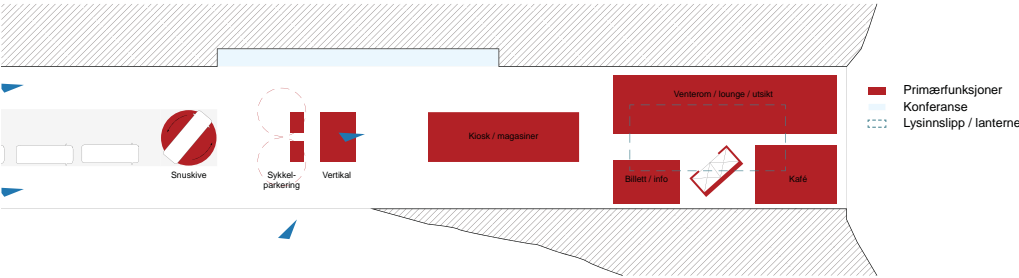
Etg. 2
- konferansefunksjoner



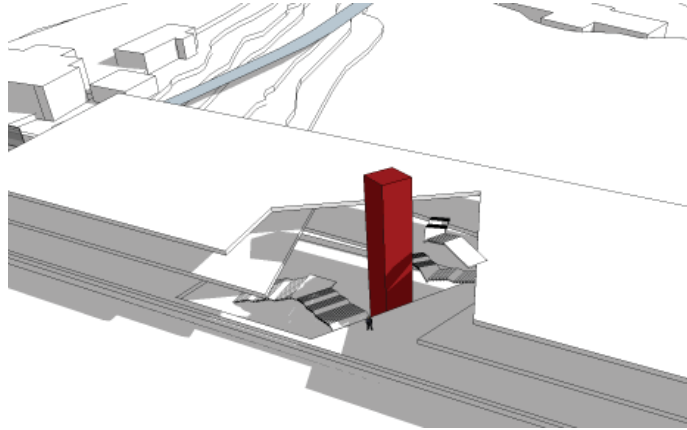
Etg. 1
- lobby



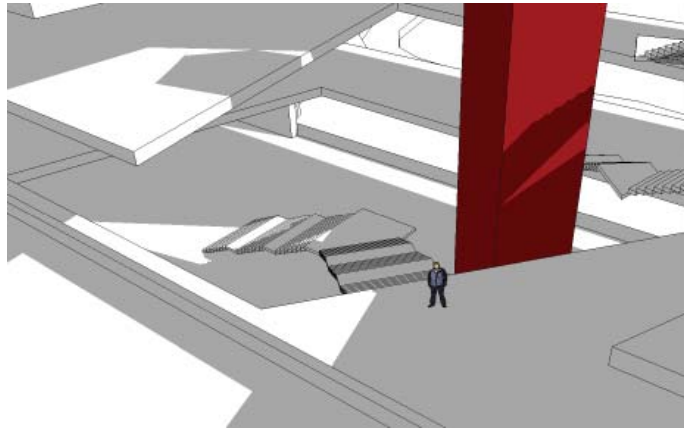
Etg. skaret (-1)
- knutepunktet og sekundærfunksjoner



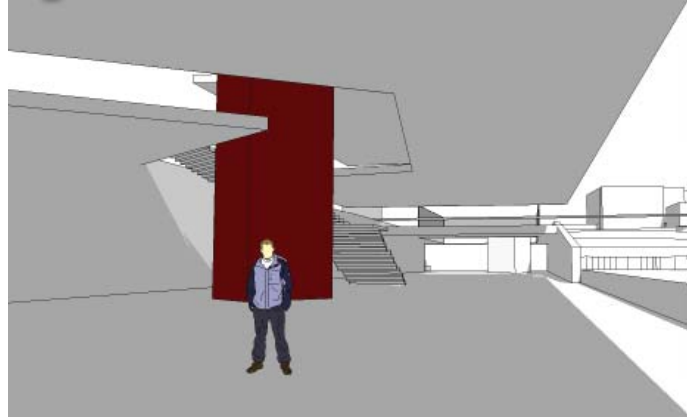
Vertikalkommunikasjon mellom knutepunkt og lobby



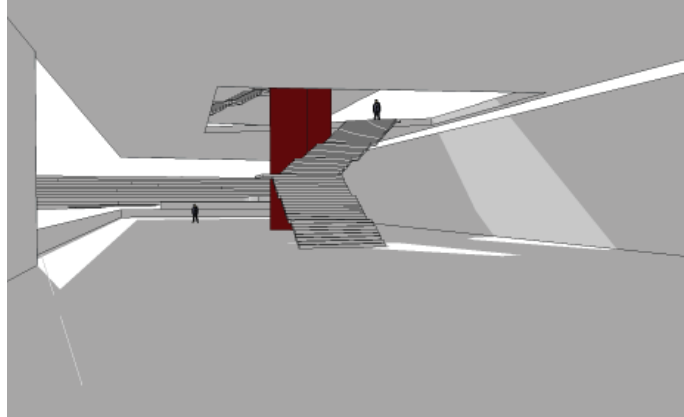
Fugleperspektiv. Fokus på åpenhet mellom bakkenivå på nordside og knutepunktet på nivå under.



Vertikalkommunikasjon pri 1, inngang lobby pri 2.
Tanken er allikevel at de er en og samme rom/ting for sammenkoblingen av knutepunkt og konferansesenter.



Kontakt mellom skaret og opp i lobby-etasjen.



Når du kommer fra heisen kan man ledes rett opp i hotellobbyen / nordinn-/utgang.

Refleksjoner over konferansesenter på toppen av knutepunktet

Etter arbeid med konferansehotell/senter som et volum på toppen av skaret og samtale med Tarjei Eklund kom det frem viktige innspill om utformingen av prosjektet og konteksten det ligger i.

1. Det er knutepunktet som er oppgaven vår. Dette må sitte 100% og virke tilforlatelig i konteksten.
2. Knutepunktet er både en stasjonsinngang og transportåre mellom Sentrum og Rove. Det handler om de reisende, og den viktigste brukergruppen er de fastboende rundt knutepunktet.
3. Denne typen offentlig funksjon må være inviterende og offentlig - ikke privatisert. Et trivelig byrom som vekker positive assosiasjoner. Unngå barrierevirkning. Knutepunktet må "ta tak i" omgivelsene; veiene, gatene, byrommene og naboene.
4. Prosjektet vårt skal danne grunnlag for et episenter for utvikling.
5. For å skape friksjon og motstand å reagere på (og forme ut fra) bør vi se for oss et genetisk resultat av byutviklingen på Rove (som resultat av vårt prosjekts føringer. Prosjektet vil få konsekvenser, hvilke retninger legger vi for utviklingen? - kvalifisert gjetning, vårt prosjekt handler ikke om byutvikling, men det blir naivt å ignorere temaet)

Konklusjon:

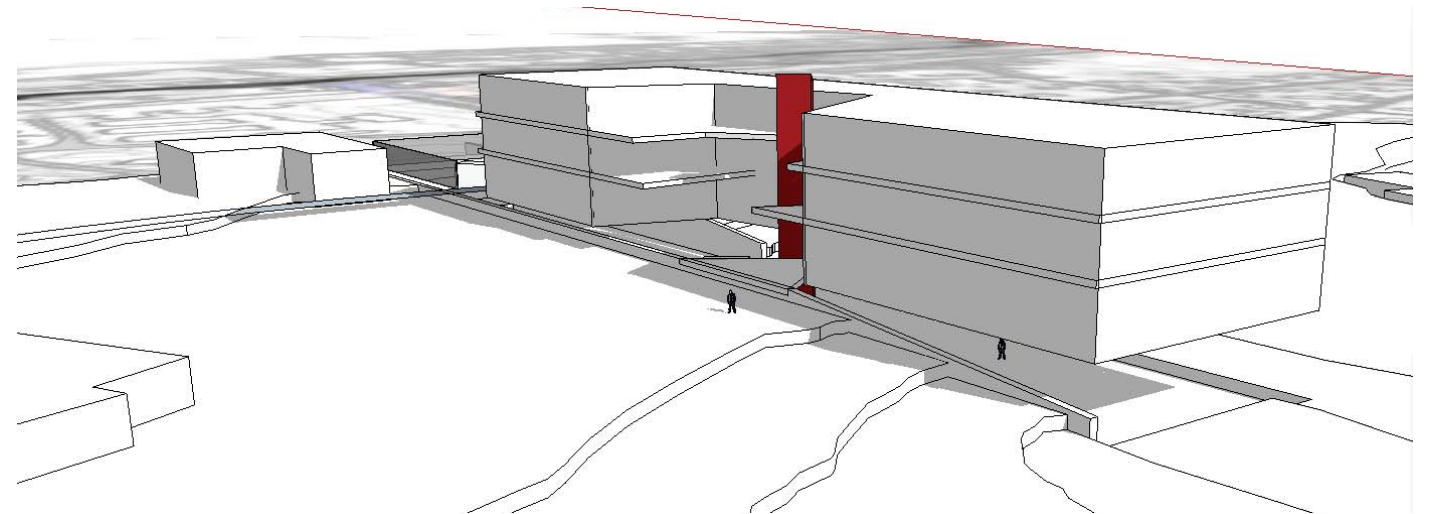
Tilgjengelighet er helt avgjørende. Som offentlig plass MÅ knutepunktet oppleves som innbydende. Det tydelige grepet vårt kan fungere på to måter; det kan fungere som en bariære, eller det kan være med på å knytte området sammen og danne et midtpunkt eller møteplass.

Løsningen vi har utforsket i dag, med et volum tilsvarende skaret ("copy-paste-etasjer") stablet i høyden oppå

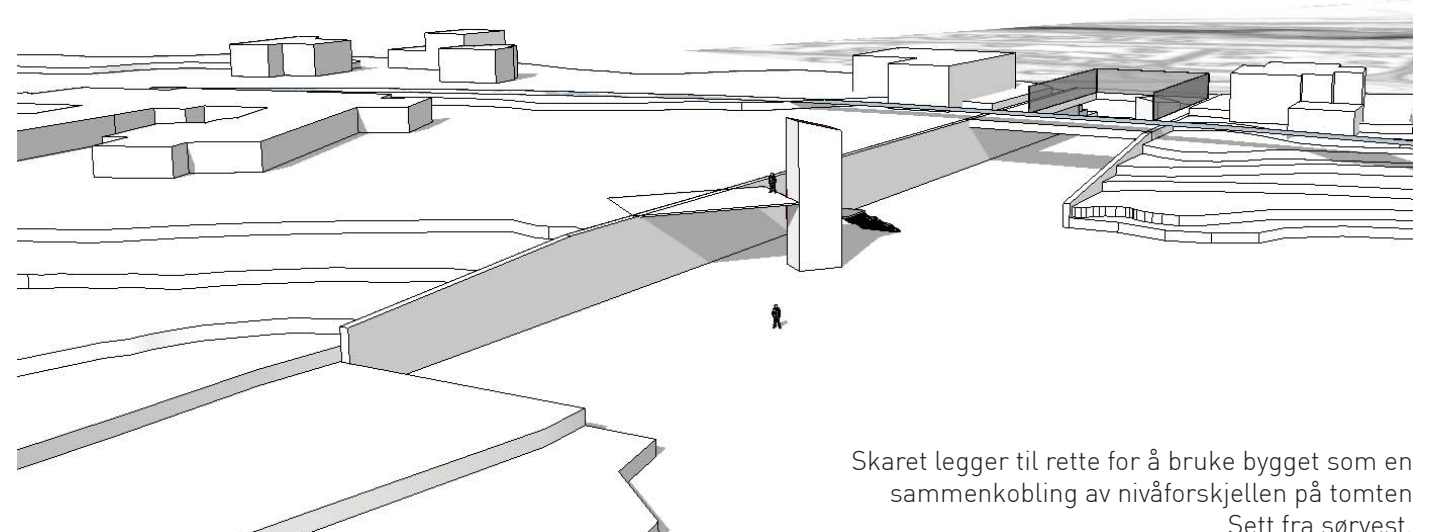
knutepunktet virker som en barriere. Både for sikt og bevegelse i området og ankomst til knutepunktet. Inngangen til knutepunktet i nord, via vertikal (koblet sammen med lobby) vil veldig lett virke privatisert, og terskelen for å passere gjennom noe tilknyttet et konferansehotell er høy. Dette er ikke heldig for prosjektet. At knutepunktet fungerer optimalt er av høyere prioritet enn den direkte koblingen på konferansehotellet.

Vi skal ikke nødvendigvis tegne ut konferansesenteret. Er det riktigere av oss å behandle dette som en funksjon som vi "plasserer i et generisk volum" i sammenheng med knutepunktet? Bør dette egentlig være to uavhengige funksjoner som fremdeles kan være koblet sammen, men da mer indirekte? Vi tror svaret på dette er *ja*.

Knutepunktet som funksjon; TILGJENGELIG. Vi har tenkt at vi har måttet utnytte arealet på toppen av knutepunktet "kapitalistisk". Vi har ønsket å kombinere knutepunktet med noe som økonomisk sett kan gjøre investeringen "verd det". Dette er antageligvis en litt for økonomistyrt og "forenklet" tankemåte, og usympatisk for de daglige brukerne. En velfungerende transporthub i seg selv er absolutt verd investeringen. Dette er en betryggende tanke, og kanskje er det riktigere å anlegge en plass for folket/brukerne oppå knutepunktet. Et sted for å være, passere og bruke, ved å etablere et møtested i midtpunktet av utviklingen på Rove. Vi kan bruke grepet - det nedgravde bygget - til å knytte sammen høydeforskjellen i landskapet, i stedet for å lage en barriere.



Volum som barriere for sikt og bevegelse i området samt privatisering av nord-inngang til knutepunktet.
Sett fra nordvest.



Skaret legger til rette for å bruke bygget som en sammenkobling av nivåforskjellen på tomten
Sett fra sørvest.

Byplaneksperiment

Ta tak i diskusjonen vi hadde med Tarjei;

”5. For å skape friksjon og motstand å reagere på (og forme ut fra) bør vi se for oss et genetisk resultat av byutviklingen på Rove (som resultat av vårt prosjekts føringer. Prosjektet vil få konsekvenser, hvilke retninger legger vi for utviklingen? - kvalifisert gjetning, vårt prosjekt handler ikke om byutvikling, men det blir naivt å ignorere temaet).”

Vi må ta tak i denne utfordringen og tørre å se for oss (les skissere) hvilke kontekst knutepunktet KAN forholde seg til i Holmestrand 2040/2065.

Vi prøver igjen som eksperiment å putte Grünerløkkatypologi inn i prosjektet vårt, men i denne omgang på hele ”kvartalet”

Resultatet blir for ”detaljert”, vi synes det er skummelt å benytte denne presentasjonsformen da vi veldig lett kan bli konfrontert/kritisert på byplanbasis. Vi vil prøve noe mer generisk/skjematisk.



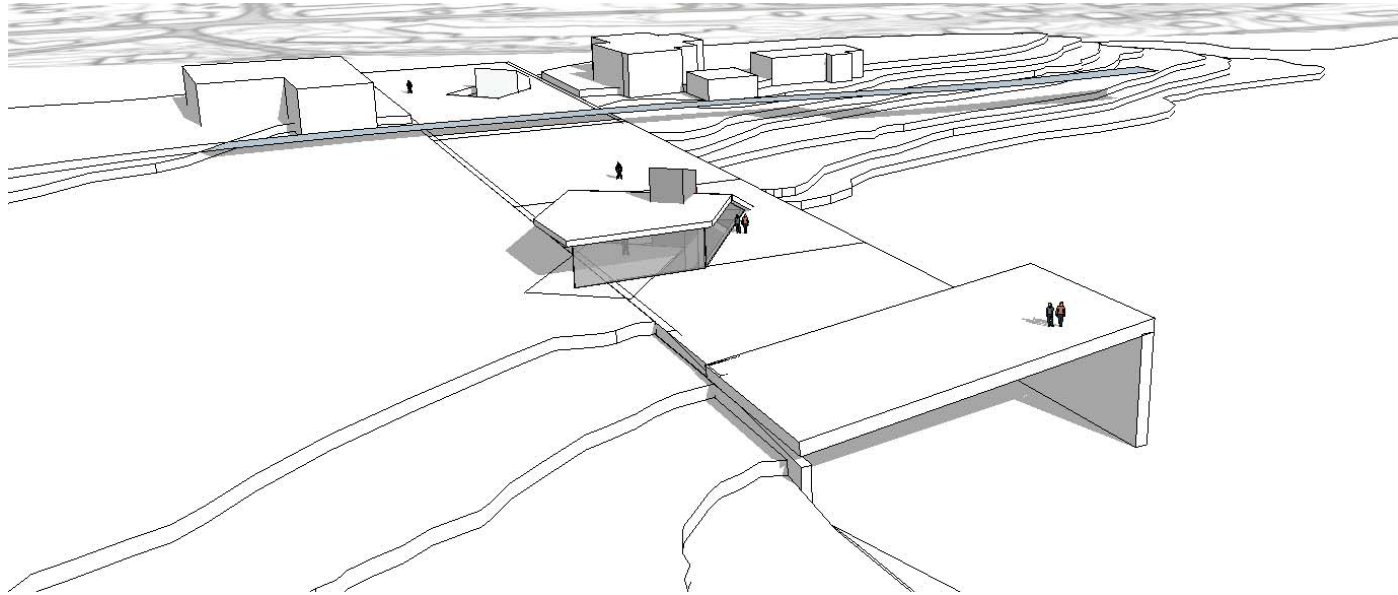
Test med helt generiske karré-typologier:

Regler:

- etablere tverrsgående gater innenfor kvartalet for å etablere øst-vest retning, ikke nord-sør. Dette skaper en retningsrelasjon mellom kvartal og knutepunkt, og gir enkel adkomst til bygningene.
- bevare hovedhuset til gamle Rove Gård og alléen
- grøntstruktur som bryter opp størrelsen på kvartalet, etablert som korridorer for å åpne opp og invitere til gjennomfart for myke trafikanter. Nord-sør-korridor har bruker alléen som utgangspunkt. Bevarer og viderefører
- karréer orientert øst-vest for best solforhold i gårdsrom.

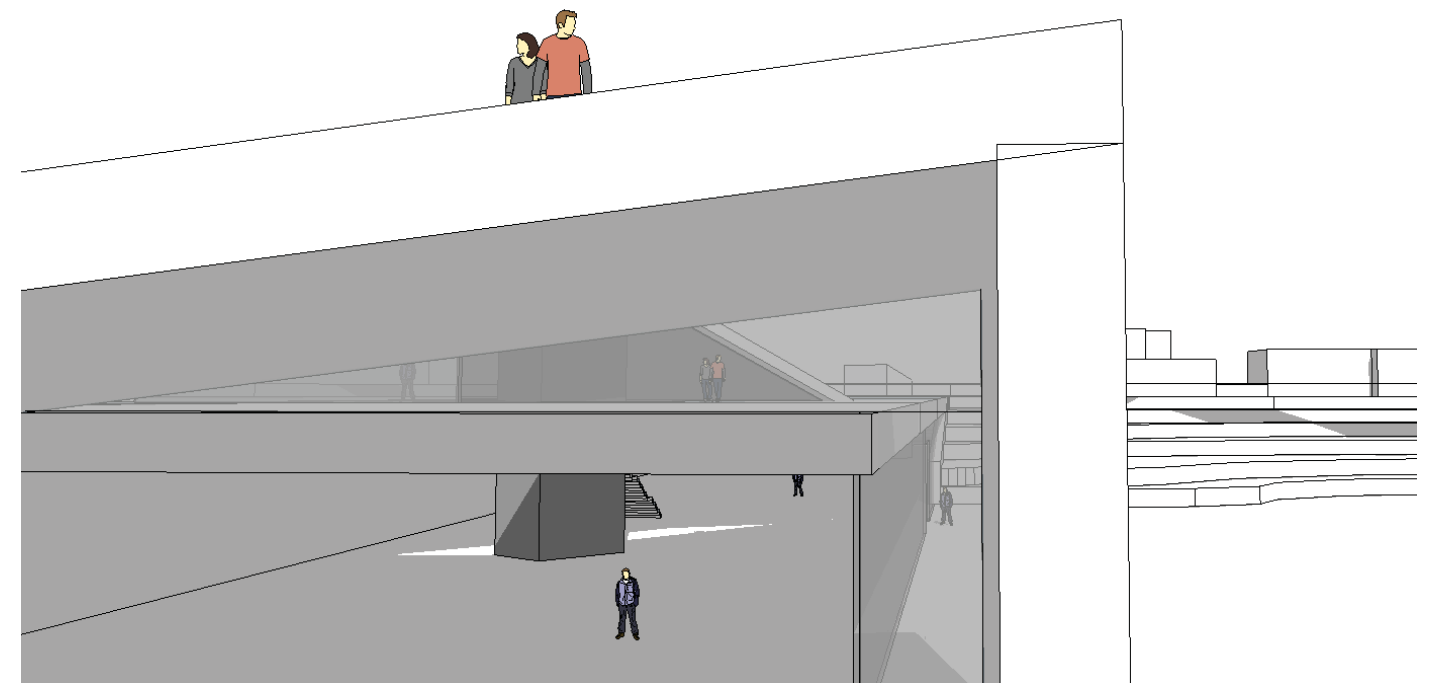
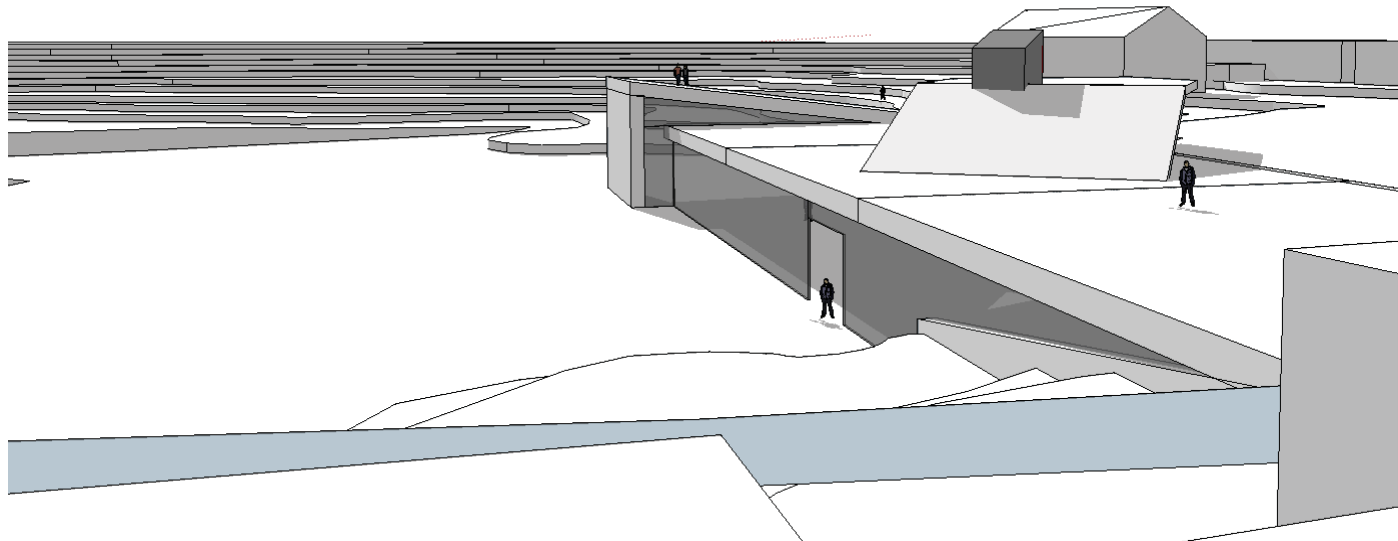
Største utfordringer; mellomrom mellom knuteunktets sørfasade og karré. Hva skal dette rommet være? Skal en av sekundærfuksjonene ligge i dette bygget? Trenger det å være en karré?

Sammenkoblingen. Taket og landskapet



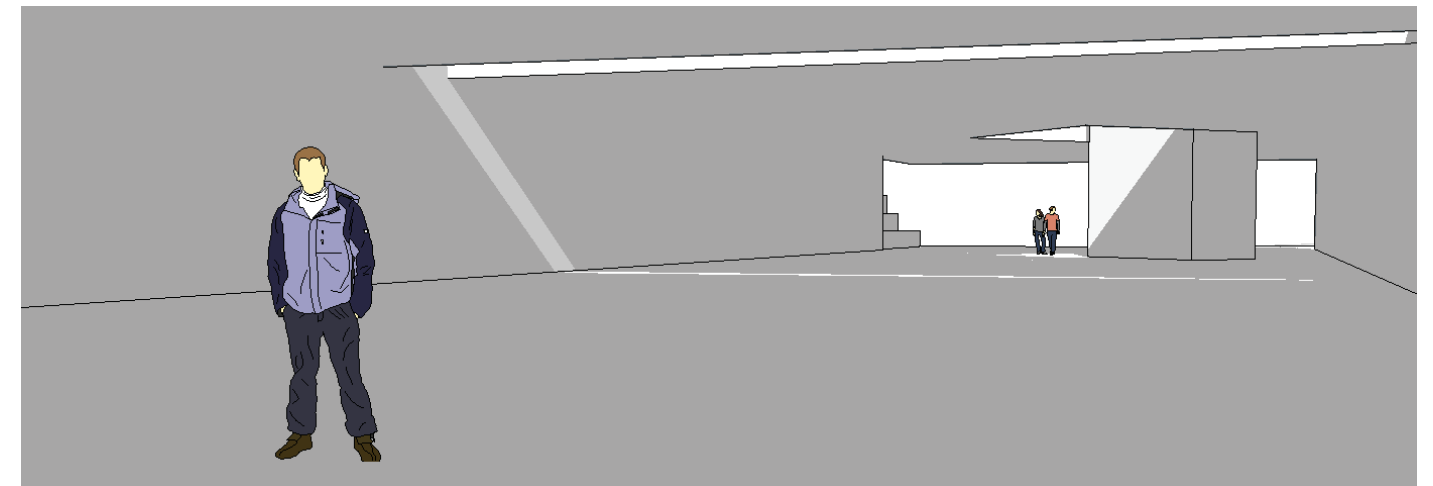
Over: Taket brukes som landskap. Dette kan være utført med urban utforming. Sekundæringgang i nord for bedre kobling mellom nivåene. Men hadde det vært bedre å løse vertikalen med taket så du slipper å måtte gå "gjennom bygget"?

Under: Utsikt vestover fra Roveveien mot knutepunktet. Er nordinngangen vel stor? skal ha lettere uttrykk, type tre og plexi, ala Bekkestua T-banestasjon?

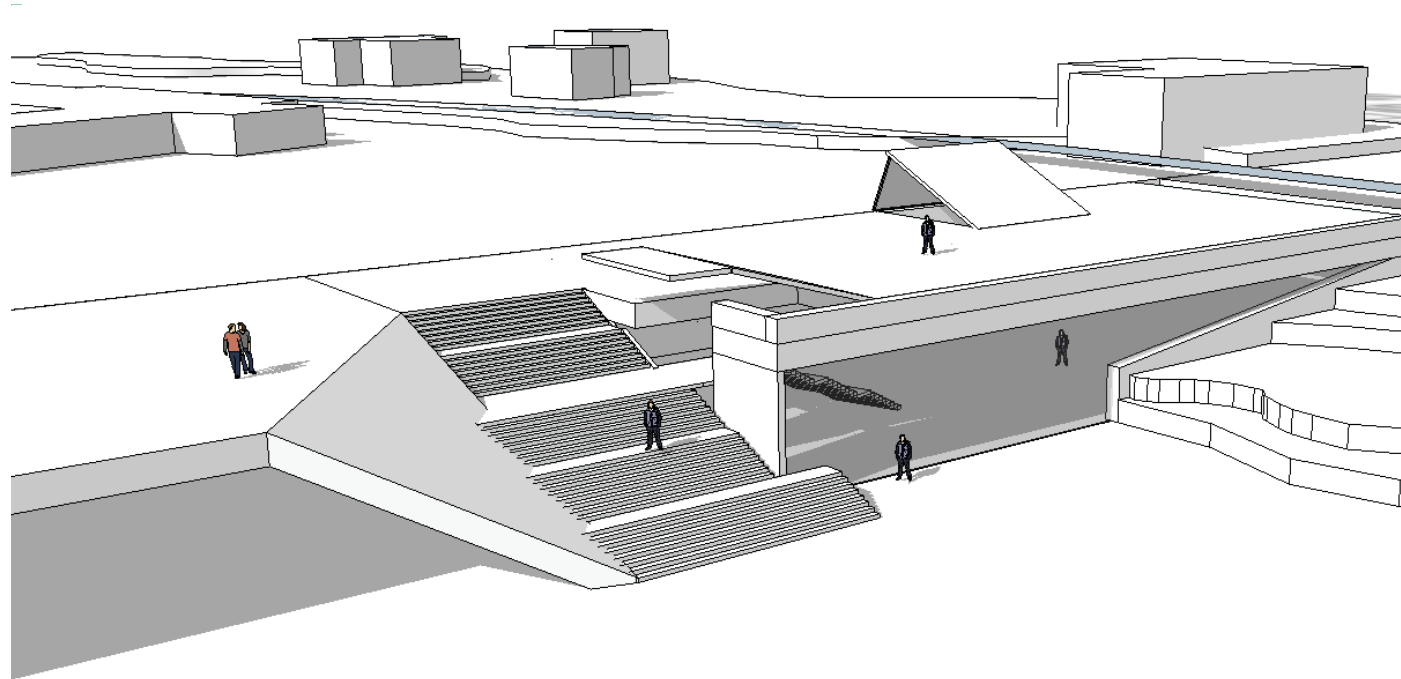


Over: Forsøk på å bruke taket som plass og landskap. Taket i enden av bygget er trukket ut og opp for å anonsere hovedinngangen.

Under: Enkle og virkningsfulle lysinnslipp i kulverten. "Godrays" ved Roveveien og hovedannonsering av heisen.

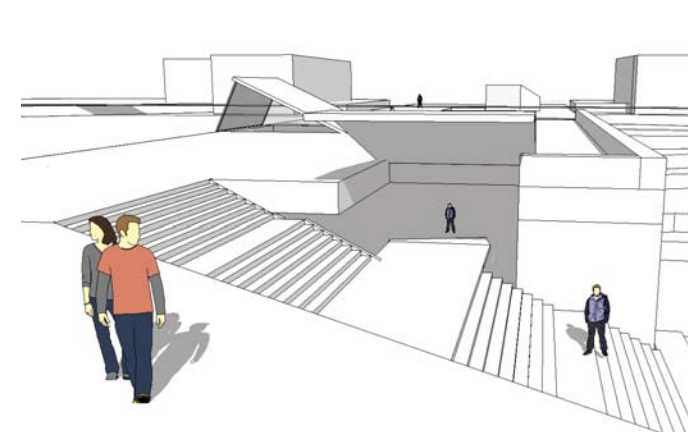


Utvendig trapp knytter sammen landskapet

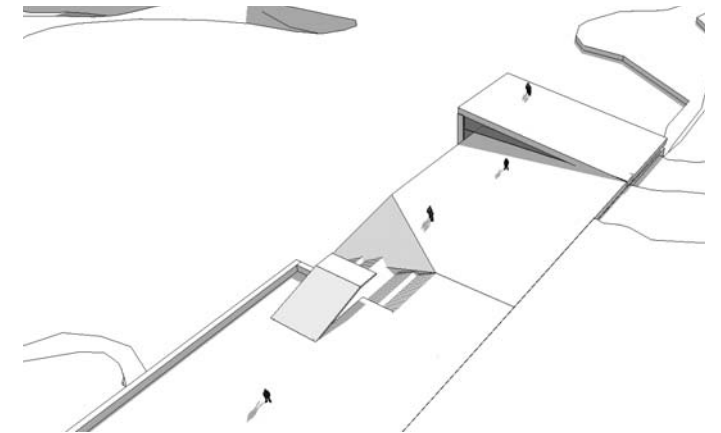


Åpnen utvendig trappeløsning som bretter seg ned; knytter nivåene godt sammen. Noe stort innhugg i volumet.

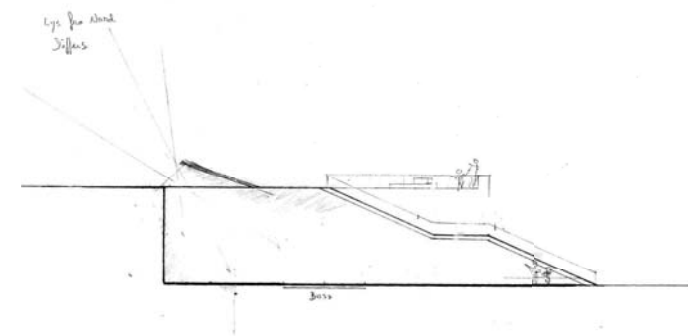
Sekundæringgang og trapp ved midtre repo; den effektive trapp tilhørende knutepunktet.



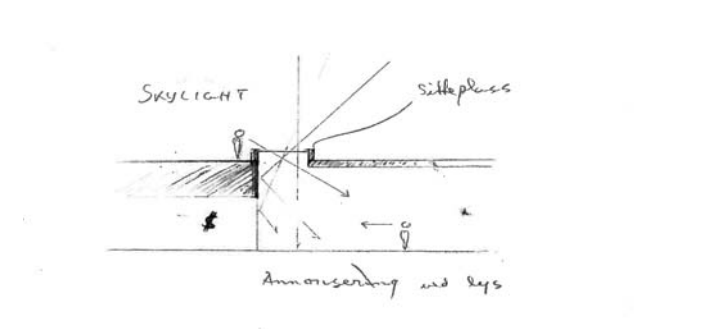
Inngang fra "taket"; fra repoet i trappen, overbygg i stil med lysinnslipp/taklandskapet.



Trappen i situasjonen; taket bretter seg ned og "tar tak" i lavere nivå. Er tak-inngangen unødvendig?



Lysinnslipp fra nord. Trappen kobler sammen nivåene.



Vertilt lysinnslipp; diffust lys, kontakt mellom nivåene og annonsering av sekundærfunksjoner/næring.

Typologi-snitt



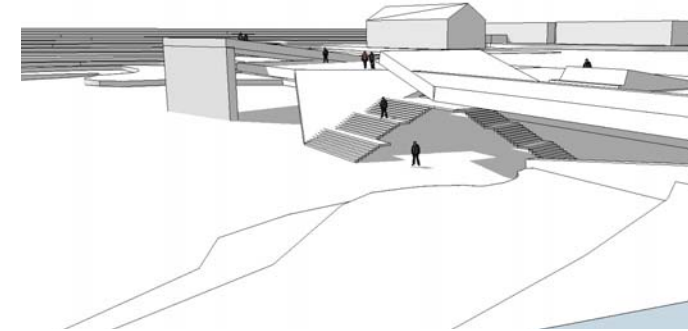
Landskapssnitt nord-sør. Siden landskapet faller mot sør-vest er det her potensiale for høye bygninger. Disse kan på grunn av høydeforskjellen relateres og forholde seg høydemessig mot de lenger nord i kontakt med skaret. Kan trappes noe ned for å bedre lysforhold og romfølelse.

Undersøkelse av hva som skjer med rommene rundet knutepunktet etter innføring av den generiske karrétypologien. Taket av knutepunktet bør gå i null mot kotehøyde i nord i snitt C/D i stedet for A. Dette fører til

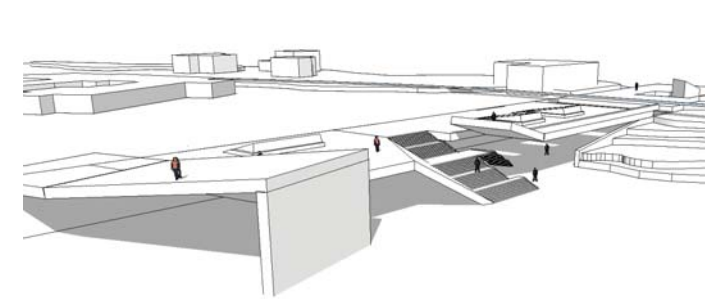
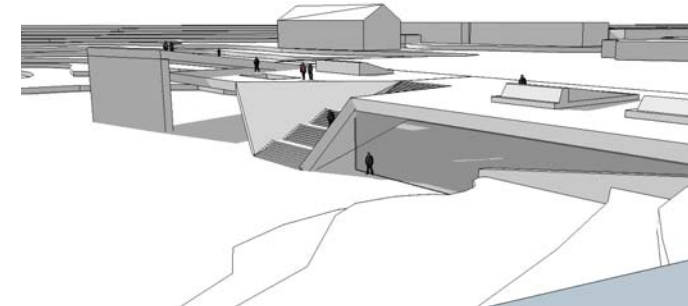
bedre tilgjengelighet på taket av knutepunktet/kontakt ned mot landskapet i sør, og det å få senket skaret på heistomten vil være positivt for nabosituasjonen.

Snitt C/D: Må undersøke rom på nordsiden av skaret - bygget kan trekkes inntil knutepunktet så skaret går over i byggets fasade på oversiden. Svekker tilgjengeligheten. Rom på sørsiden; hva skal dette være? Torgfølelse? Skal det offentlige rommet være her eller på taket?! De virker sammen, men er det lurt med to "likestilte" rom?

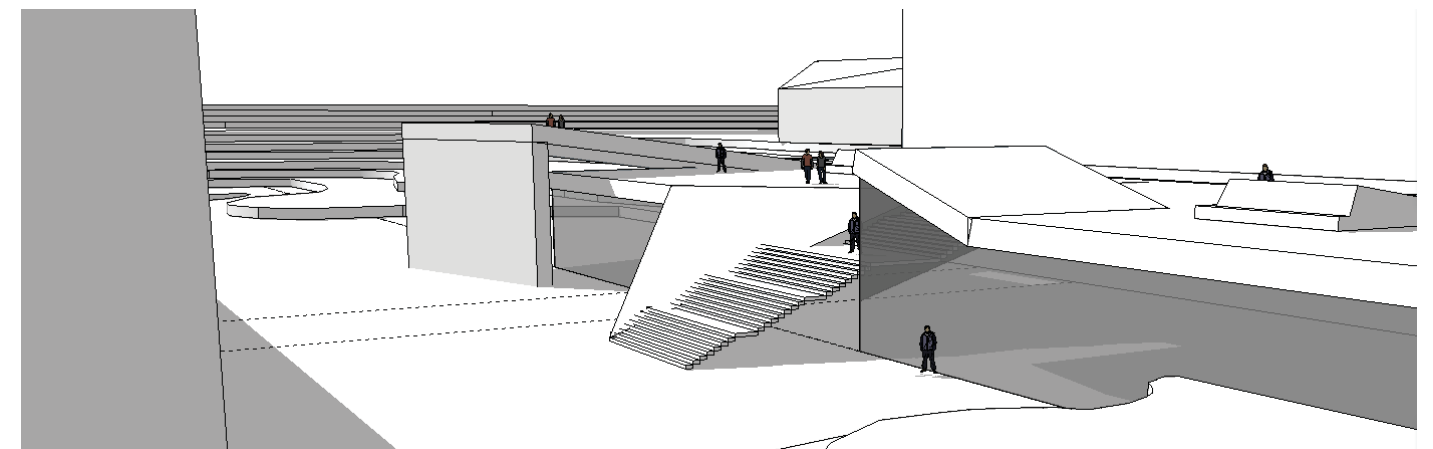
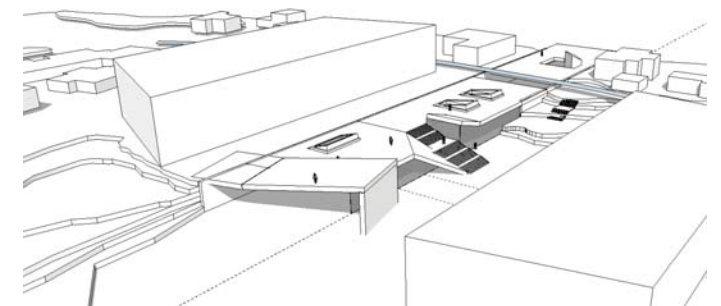
Formutvikling



Over: Hovedtrapp som bretter seg ned på plassen i syd, i tillegg til trapp direkte inn i knutepunkt fra felles repø. God kontakt oppe/nede.



Under: Forsøk uten trapp direkte inn i knutepunktet, brette ned taket og lysinnslipp på sidene av hovedtrapp.



Løsning uten innvendig trapp, det viktigste er å gjøre taket og plassen sør for knutepunktet sammenkoblet og

tilgjengelig. Lysinnslipp formes som møbler, vendes mot nord. Bruke samme form til bed etc.? Ta igjen inne.

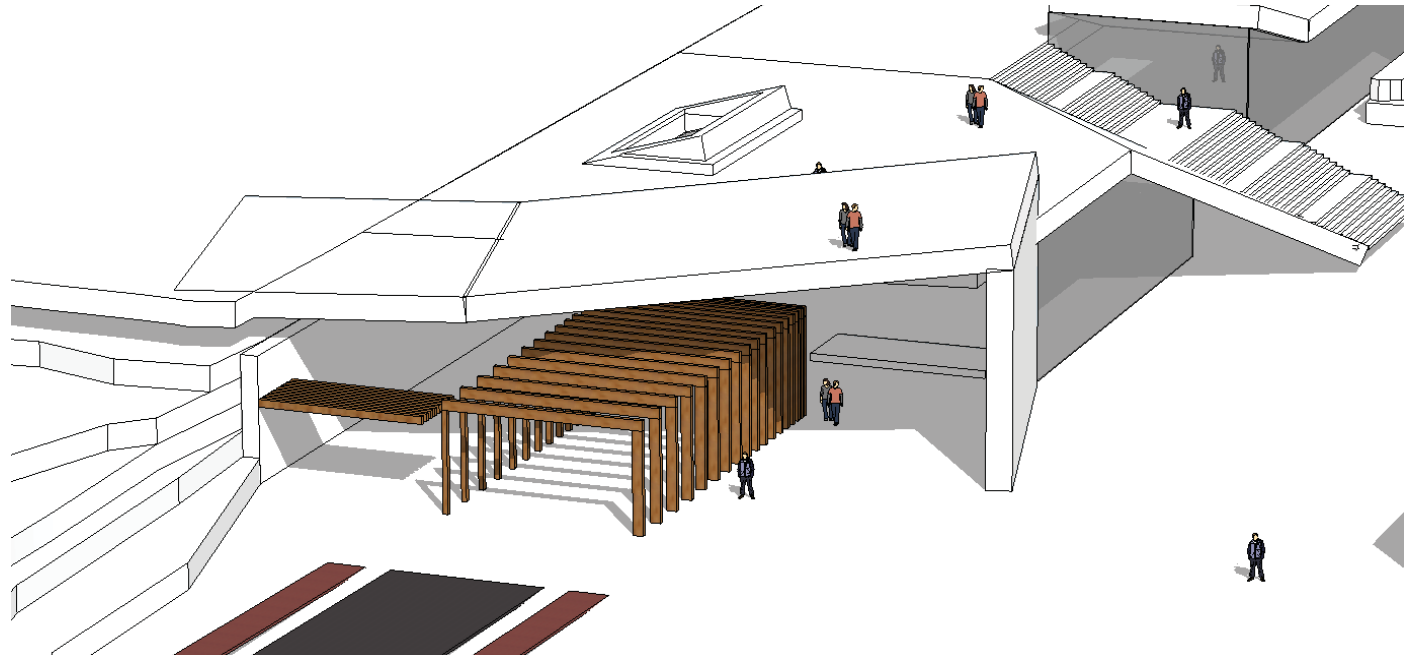
Situasjon med eksisterende bygg



Eksempelsituasjon med generisk karrétypologi

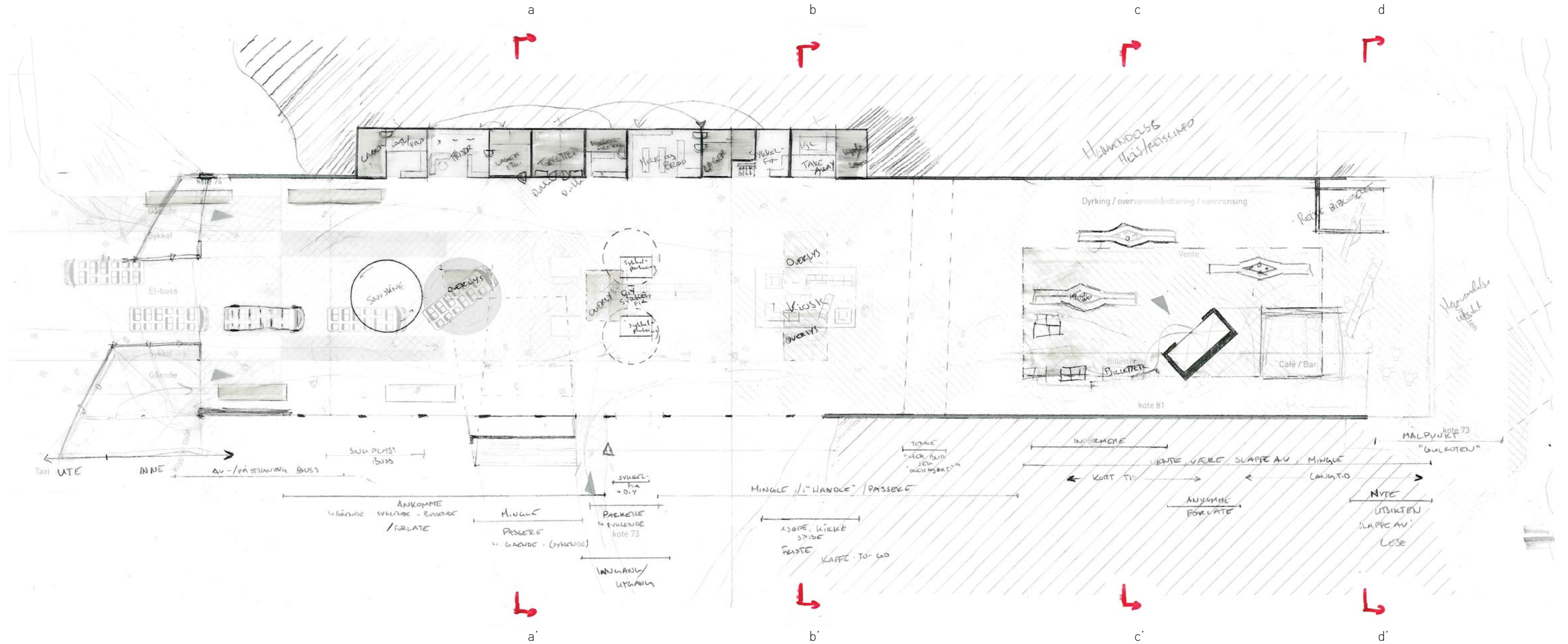


Inngangssituasjon - hvordan skape en inngang for gående, syklende og el-busser?



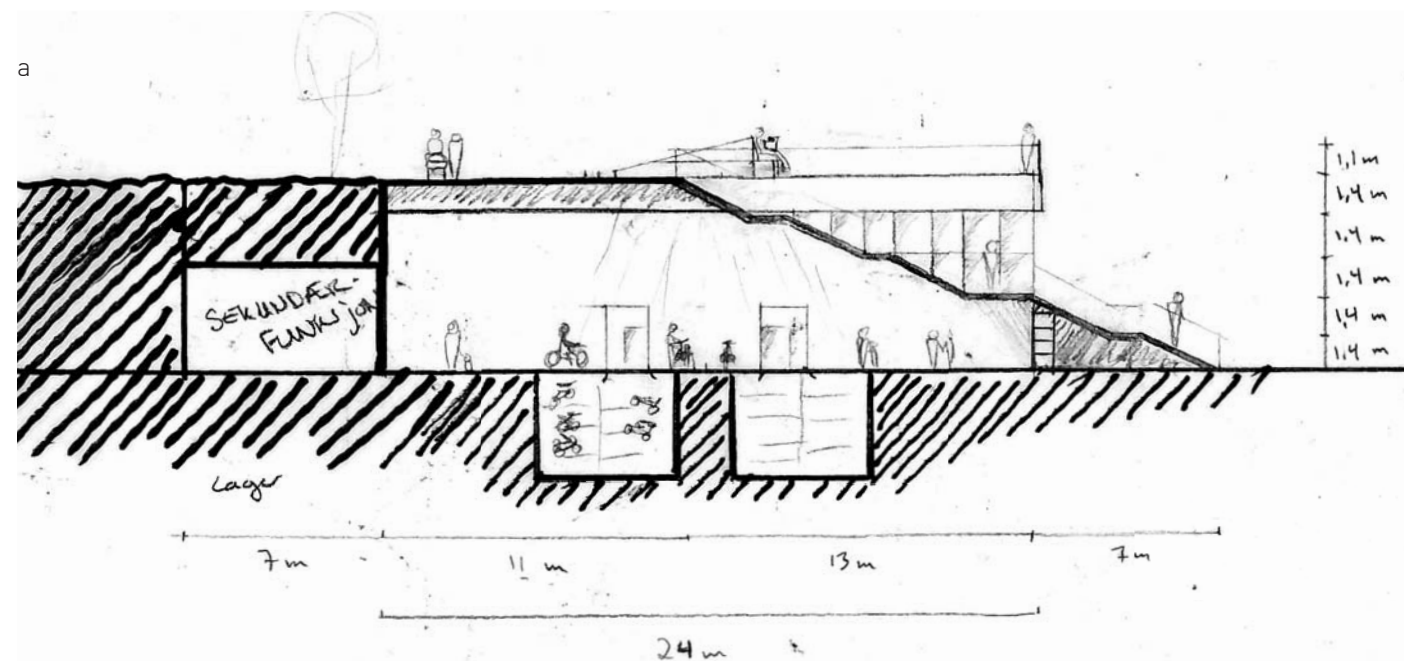
Sluse for bussen, "isolerer den" i overgangen mot fasade.
Blåse/skrape/vaske(?) situasjon for bussen før innkjøring
- mulig å skjerme med glassvegger etc inne i "ramme-
tunnelen".

Skissert knutepunktsplan

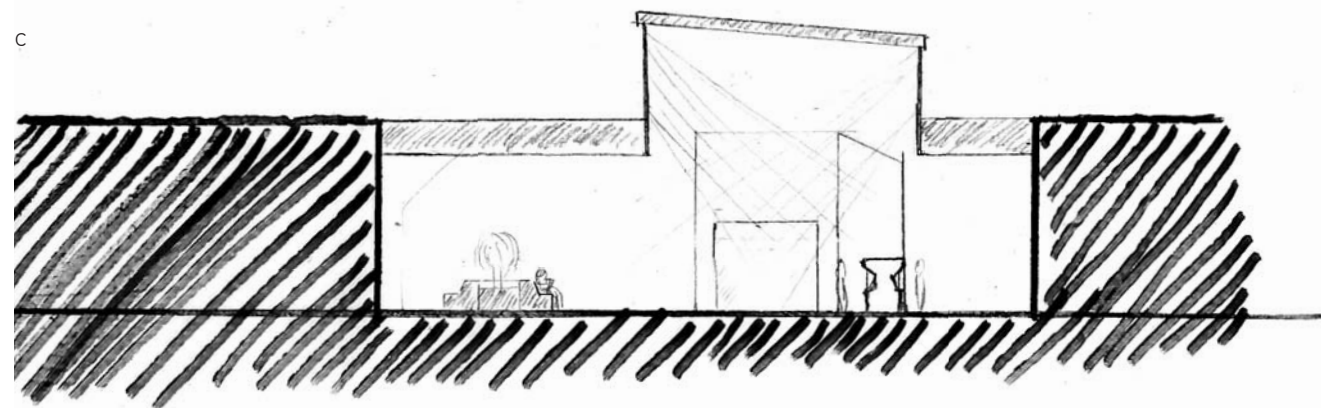


Skisserte snitt

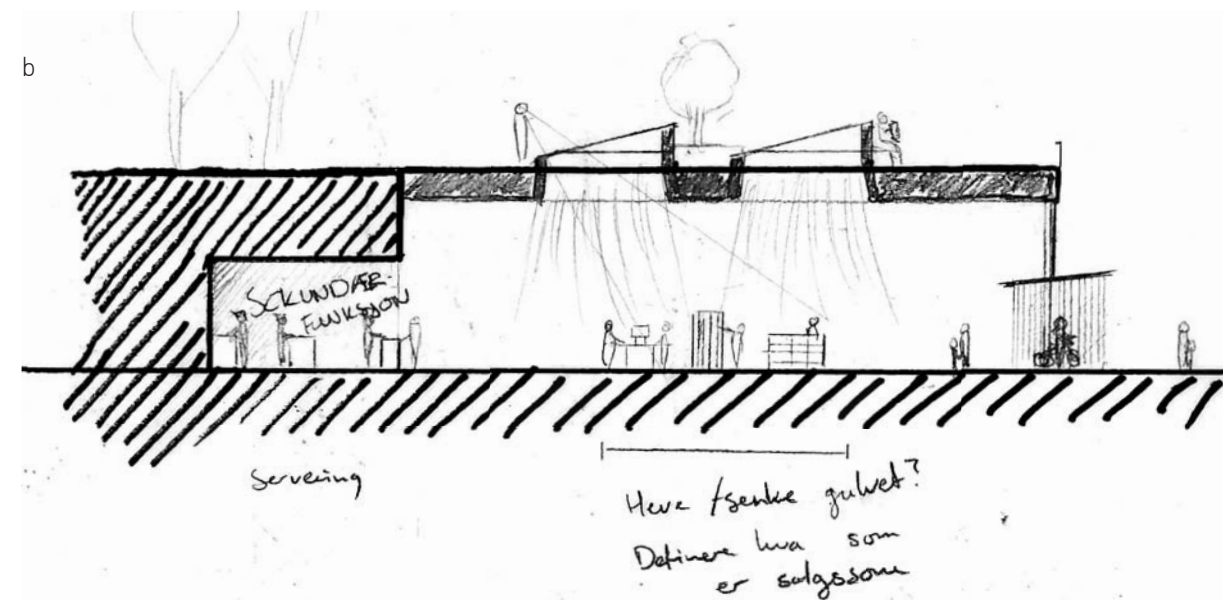
a



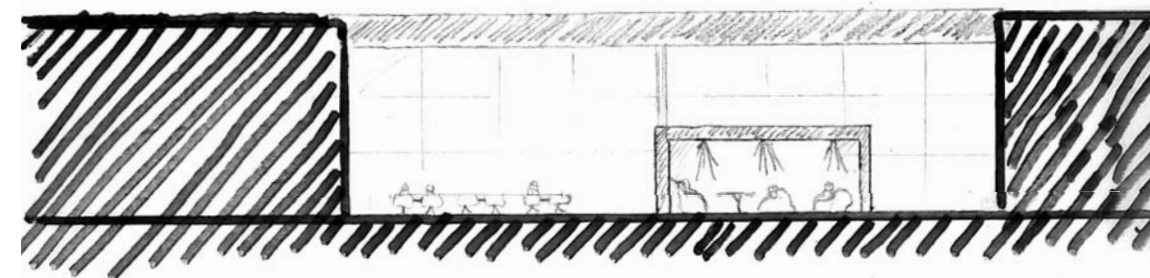
c



b



d



lesebokser / lesebibliotek
 ↳ dunt : forhold til
 "gjenneshold" ? - Save plass
 Evt glassboks for kun
 støy avskjerming?
 Tungs del?

Diskusjon - problempunkter

Kiss and ride:

Vanskelig "blobb" i prosjektet - sett bort fra HC-parkeringen som er del av kiss and ride løsningen vår skulle vi gjerne sett hele systemet trukket vestover, bort fra busstrasséen. Dette ville matchet hirearkiet og bedret effektiviteten av trasséen.

Konferansehotellet:

Gode muligheter for å koble på bygg rett nord eller rett sør for knutepunktet.

Nord: potensiale for underjordisk kobling

Sør: kobling i samme etasje som knutepunktet - på tvers av plassen i sør.

Mulighet for å utnytte potensialet med den underjordige tilkoblingen og i tillegg kunne etablere en egen hovedinnngang/serviceinnngang for konferansehotellet på nivået over er spennende. Forslag løser også en segregering "halvprivat" - "halvoffentlig" ved deling av bygget, og gjør f.eks. restaurant

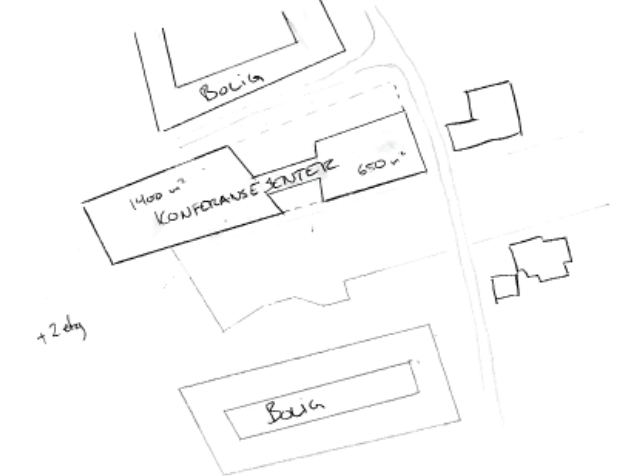
Funksjonsorganisering bygg rundt knutepunkt

-1



Underjordisk kobling mellom knutepunkt og konferansehotell

+2



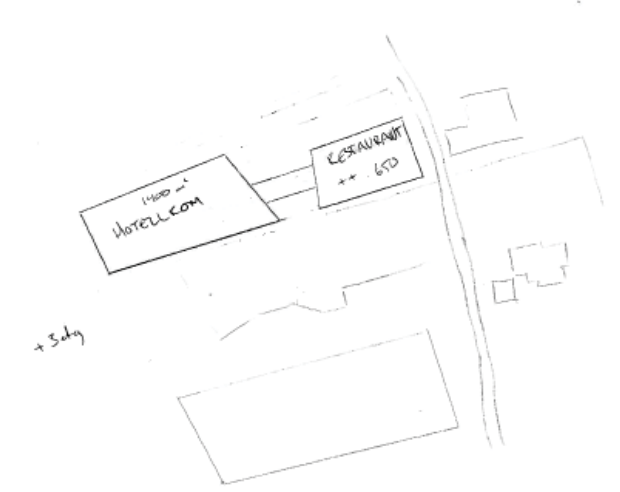
2-delt konferansehotell, mer offentlig preg på del med hovedvertikal og kontakt ned mot lobby

+1



Funksjonsdeling: næring og lobby med kontakt med plass på tak av knutepunkt. Unngå privatisering av portal til knutepunktet.

+3



"Privat" og offentlig deling av konferansesenteret; restaurant i offentlig del med panoramautsikt.