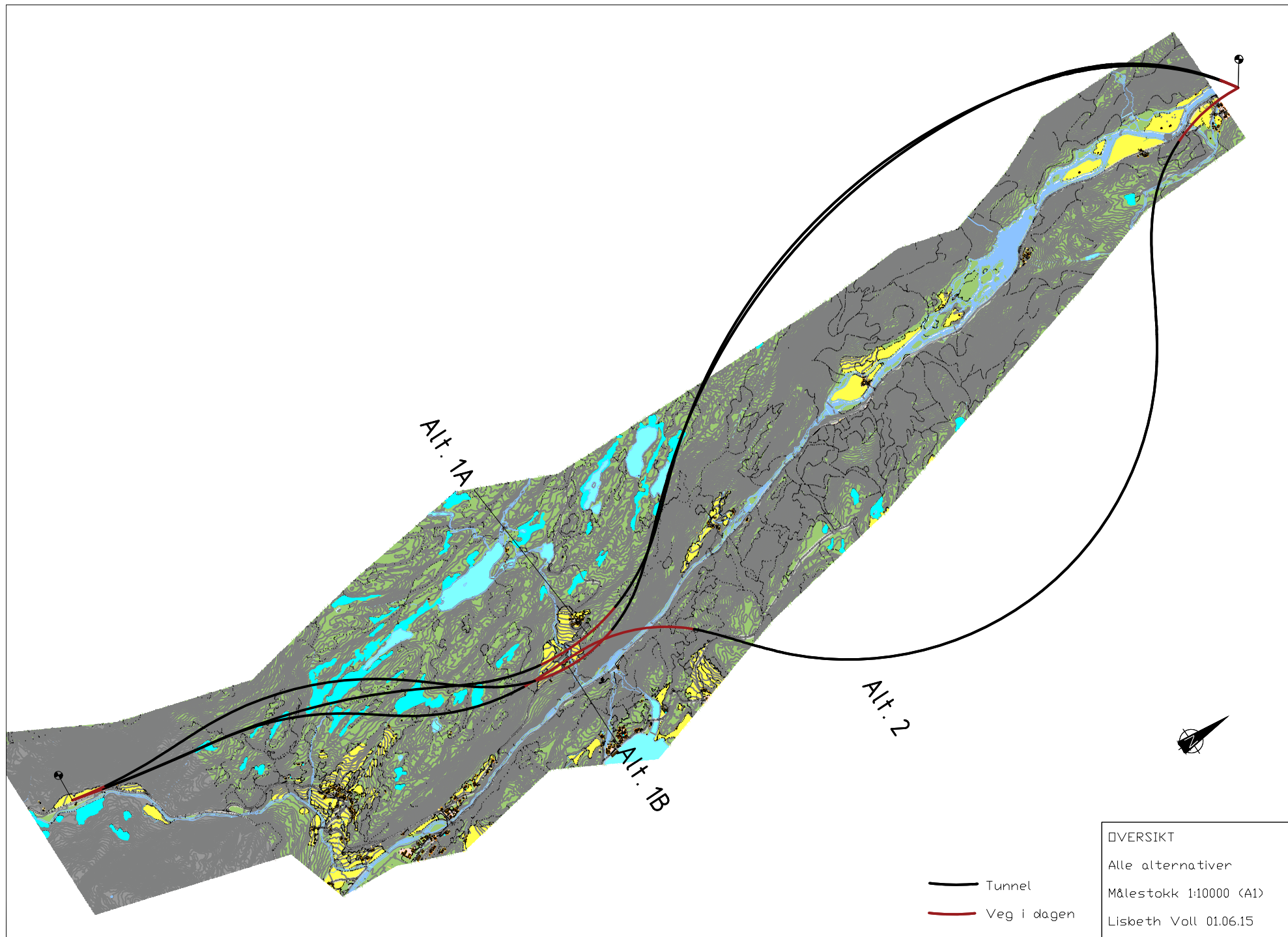


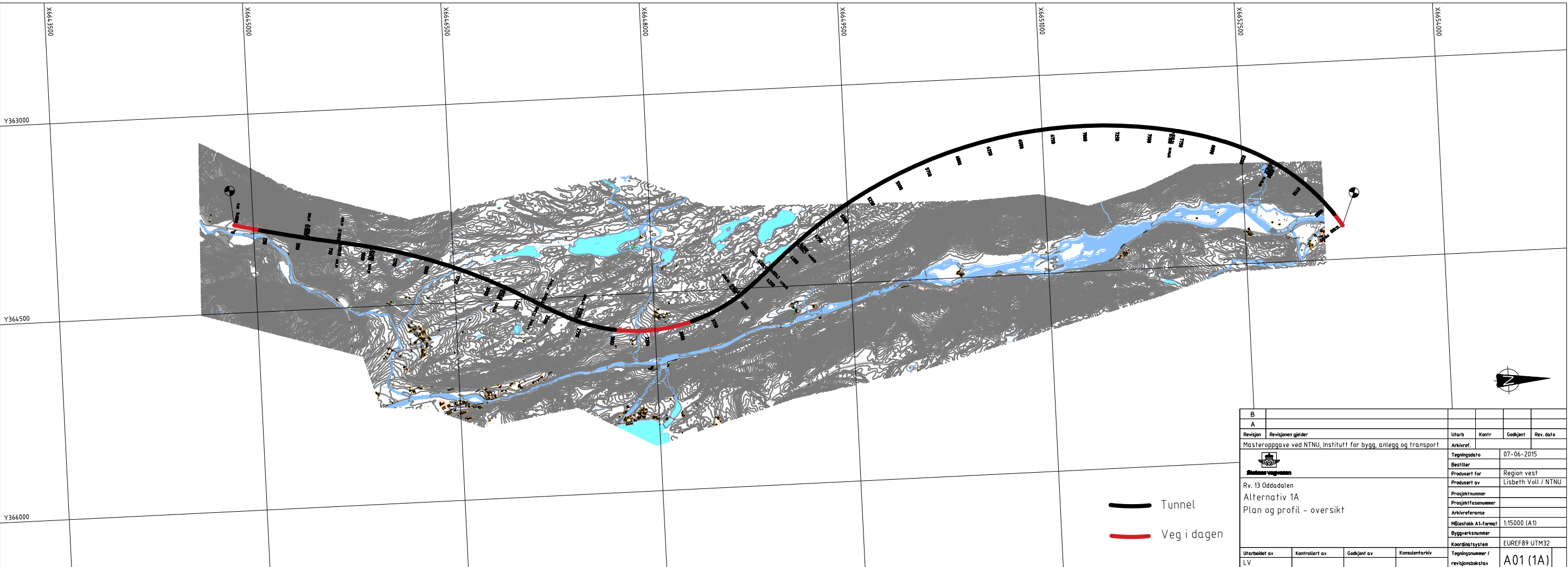
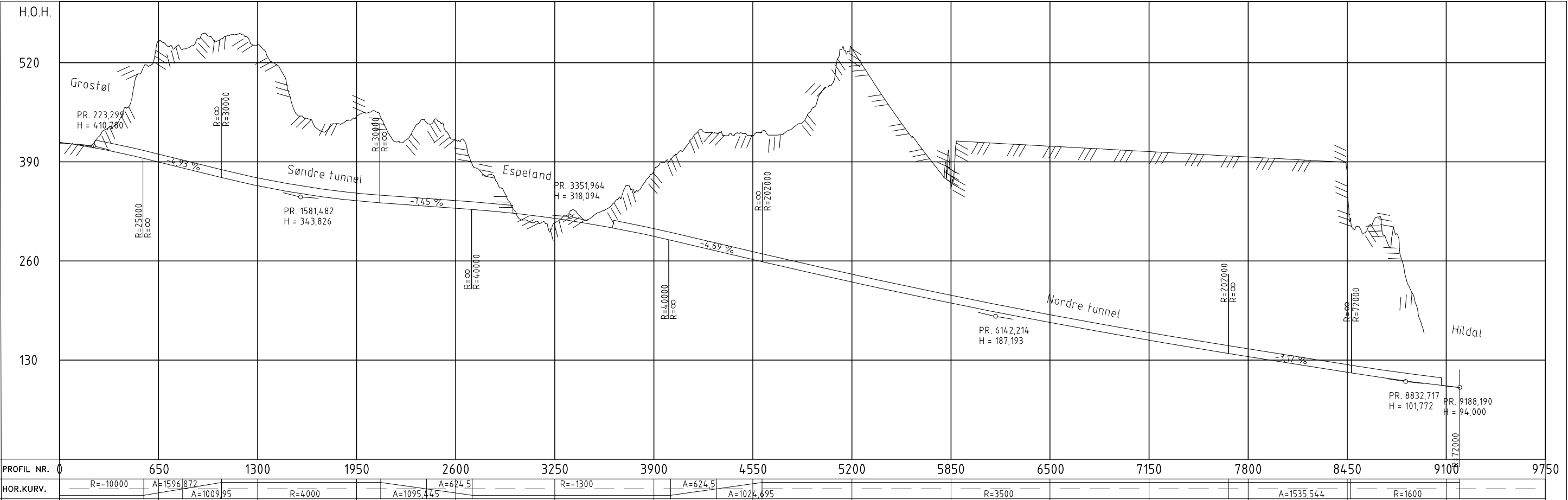
Lisbeth Voll

Tegningshefte: Utvikling av ny vegtrasé i Oddadalen – med fokus på reiseopplevelse og turisme

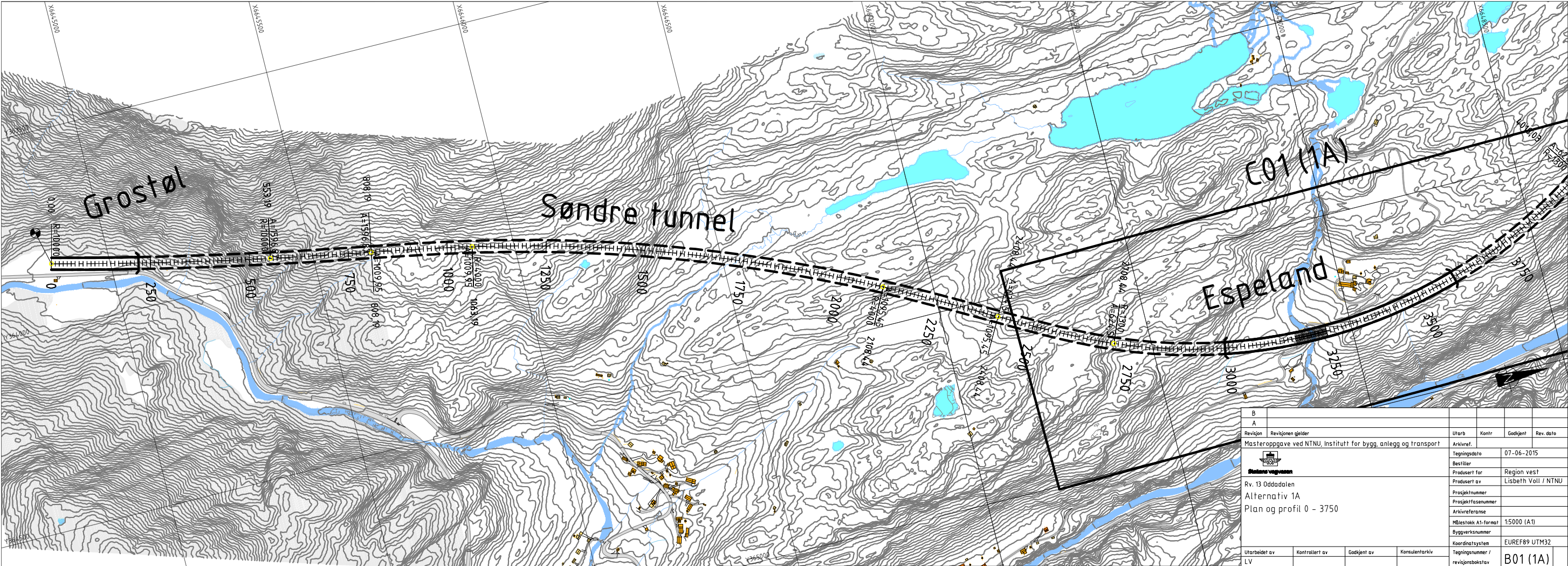
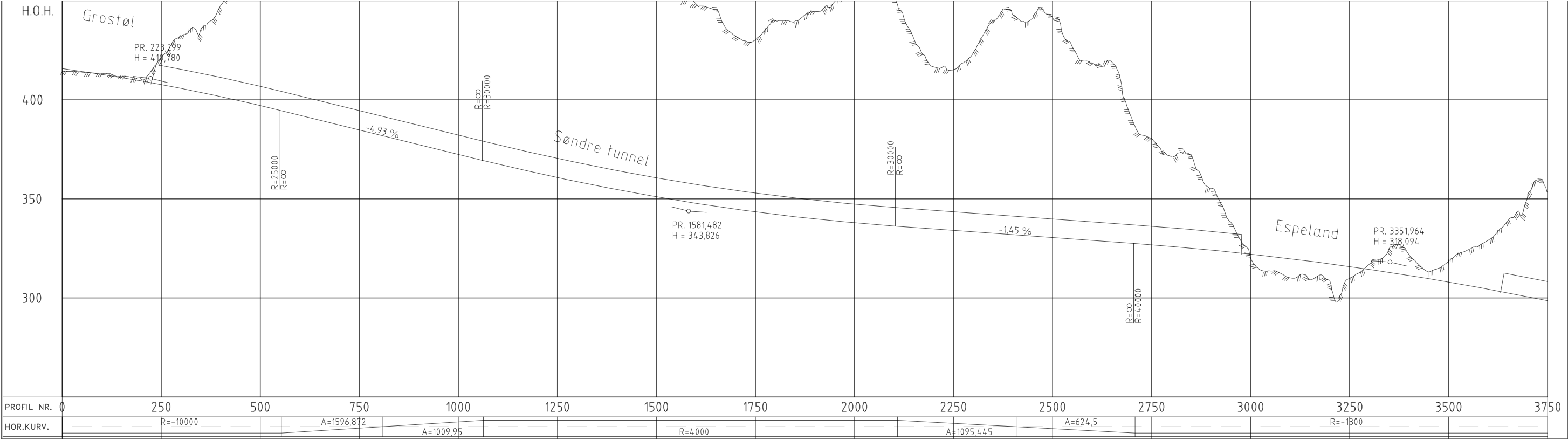
Trondheim, juni 2015

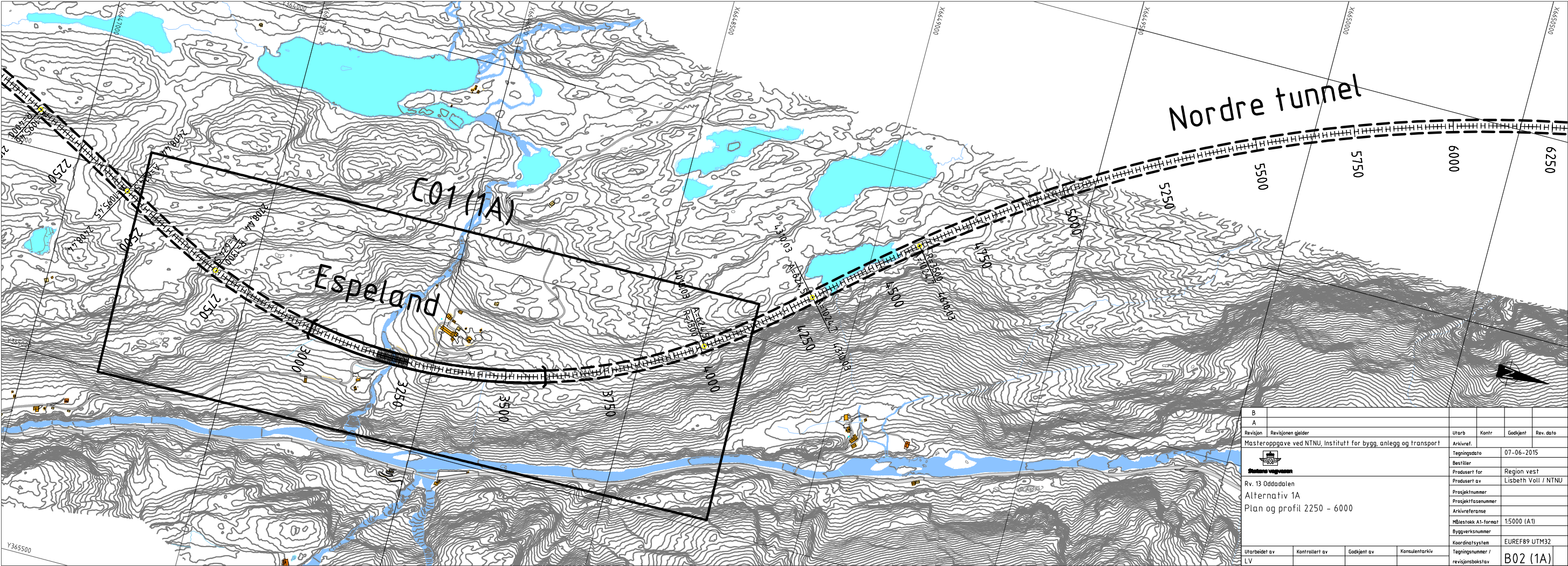
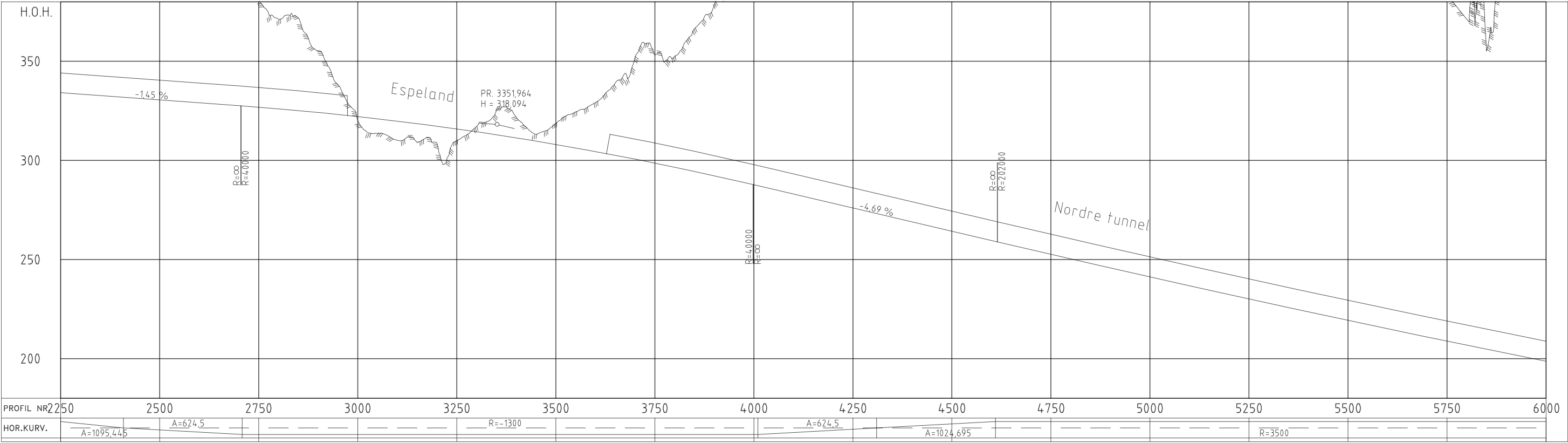
Tegningsnummer	Traséalternativ	Målestokk	Fra profil	Til profil	Beskrivelse
OVERSIKT	1A, 1B, 2	1:10 000			Oversikt over alle alternativer.
A01 (1A)	1A	1:15 000	0	9187	Plan og profil. Oversikt over hele alternativ 1A.
B01 (1A)	1A	1:5 000	0	3750	Plan og profil.
B02 (1A)	1A	1:5 000	2250	6000	Plan og profil.
B03 (1A)	1A	1:5 000	5500	9187	Plan og profil.
C01 (1A)	1A	1: 2000	2600	4100	Plan og profil. Dagsone på Espeland.
A01 (1B)	1B	1:15 000	0	9317	Plan og profil. Oversikt over hele alternativ 1B.
B01 (1B)	1B	1:5 000	0	3750	Plan og profil.
B02 (1B)	1B	1:5 000	3000	6750	Plan og profil.
B03 (1B)	1B	1:5 000	5750	9317	Plan og profil.
C01 (1B)	1B	1: 2000	2600	4100	Plan og profil. Dagsone på Espeland.
A01 (2)	2	1:15 000	0	9800	Plan og profil. Oversikt over hele alternativ 2.
B01 (2)	2	1:5 000	0	3750	Plan og profil.
B02 (2)	2	1:5 000	2750	6500	Plan og profil.
B03 (2)	2	1:5 000	6250	9800	Plan og profil.
C01 (2)	2	1: 2000	2750	4250	Plan og profil. Dagsone på Espeland.

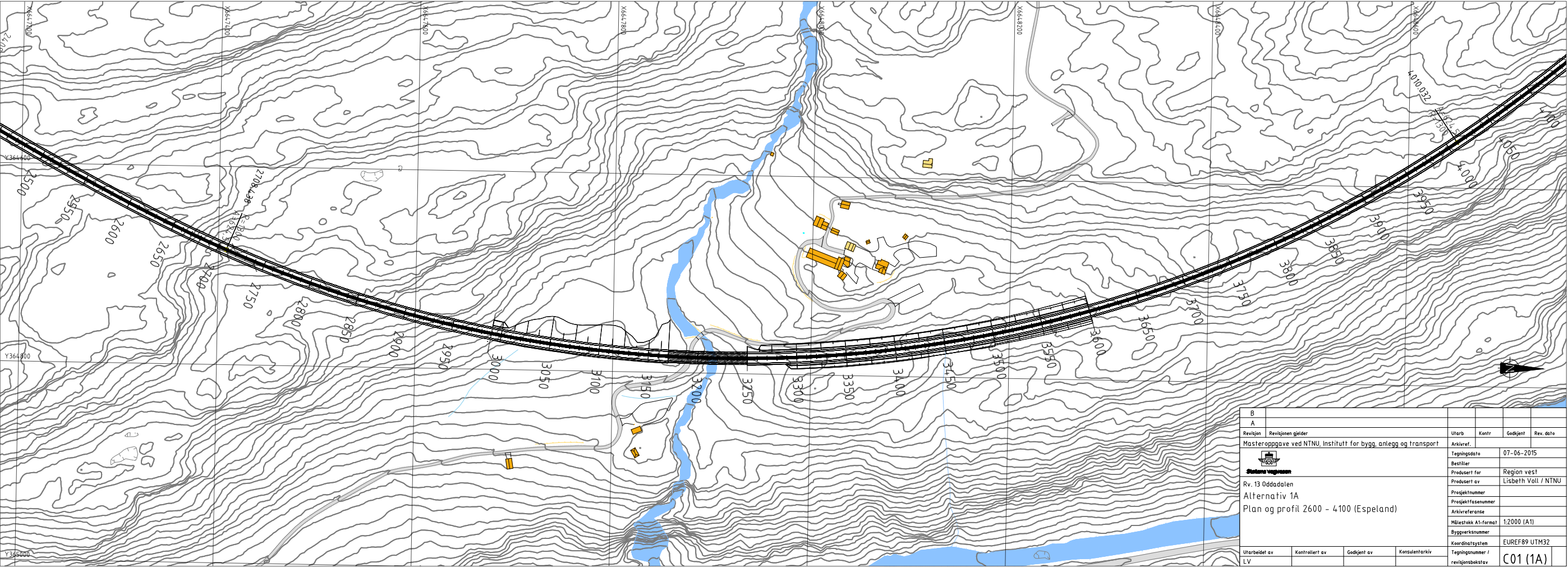
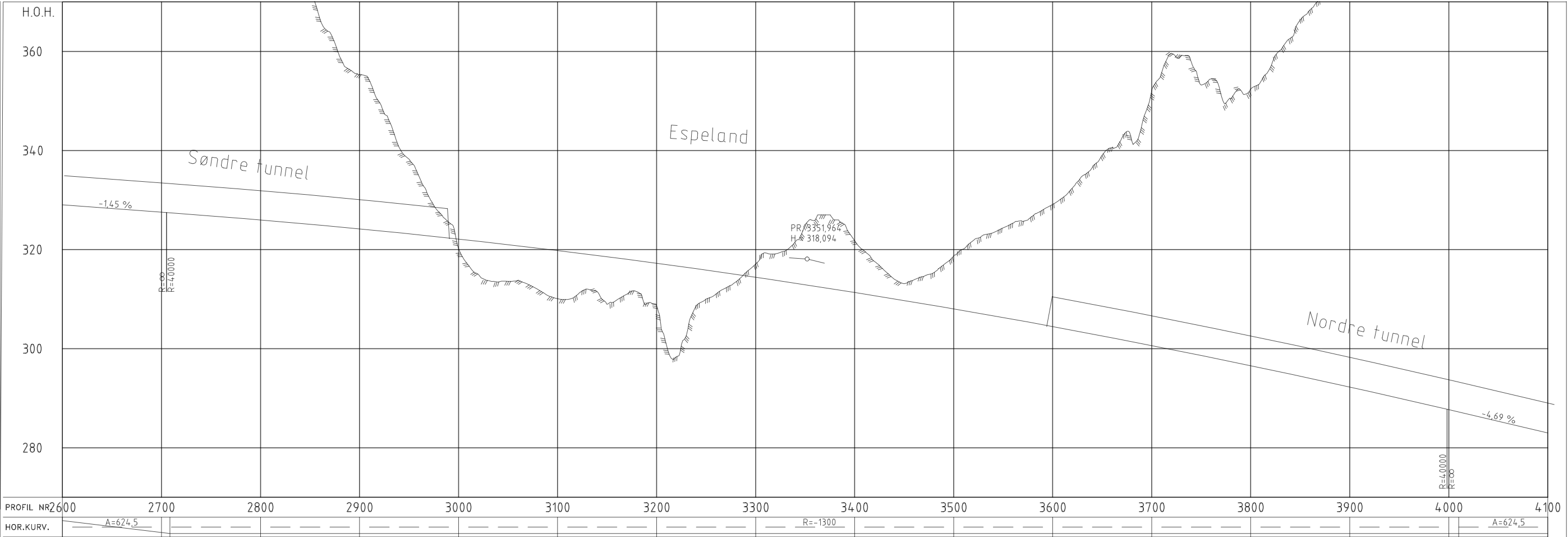


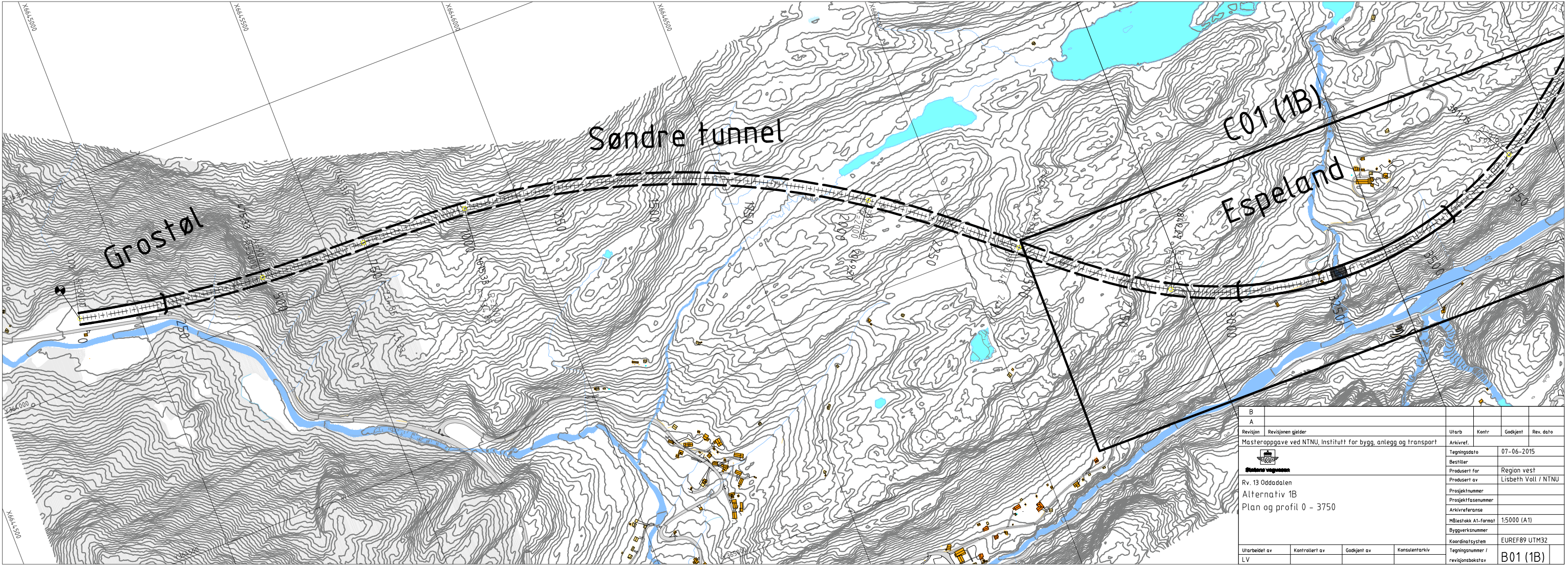
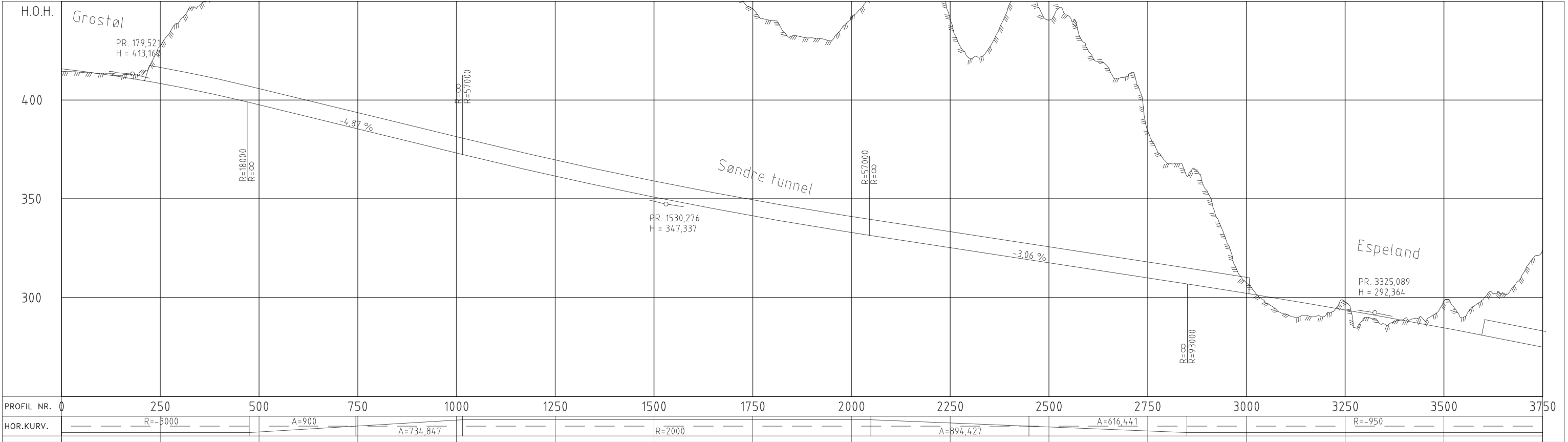


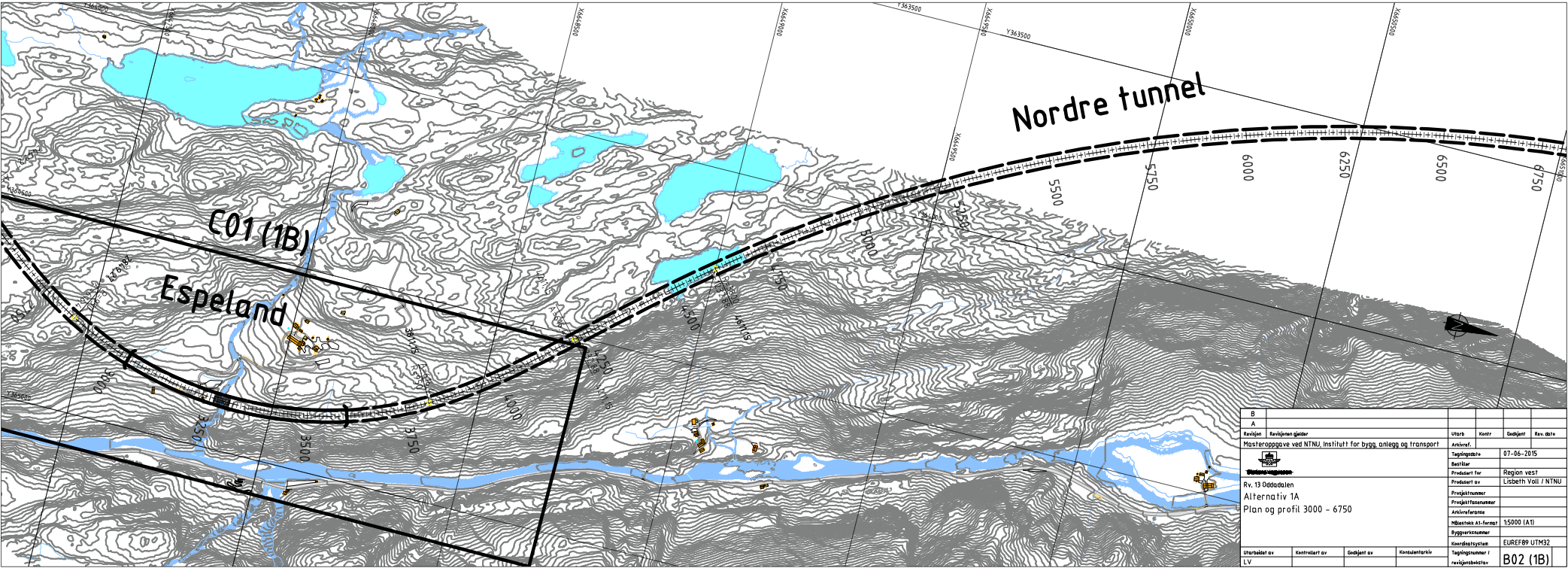
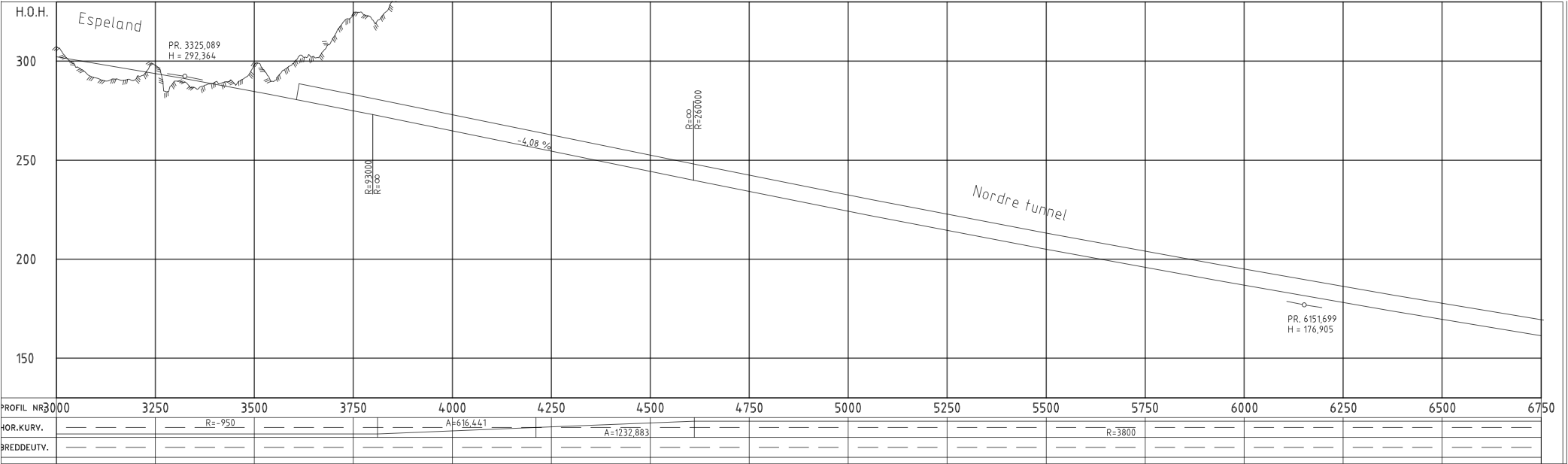
B							
A				Uttarb	Kontr	Godkjent	Rev. dato
Revisjon				Målestokk			
Revisjonen gjelder				Tegningsdato			
Masteroppgave ved NTNU, Institutt for bygg, anlegg og transport				07-06-2015			
Rv. 13 Oddadalen				Region vest			
Alternativ 1A				Lisbeth Voll / NTNU			
Plan og profil - oversikt				Prosjektnummer			
				Arktivreferanse			
				Målestokk A1-format			
				Byggeværknummer			
				Koordinatsystem			
				EUREF89 UTM32			
Uttarb. av				Tegningsnummer /			
LV				revisjonsbøker			
				A01 (1A)			

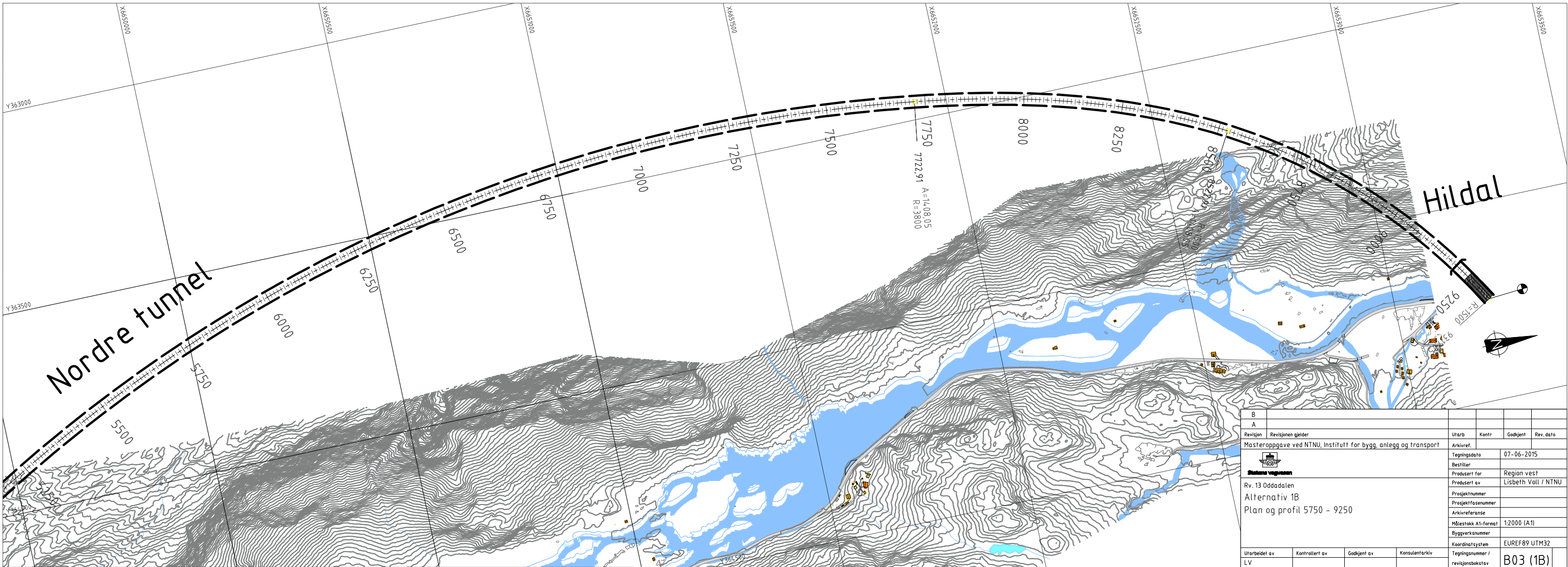


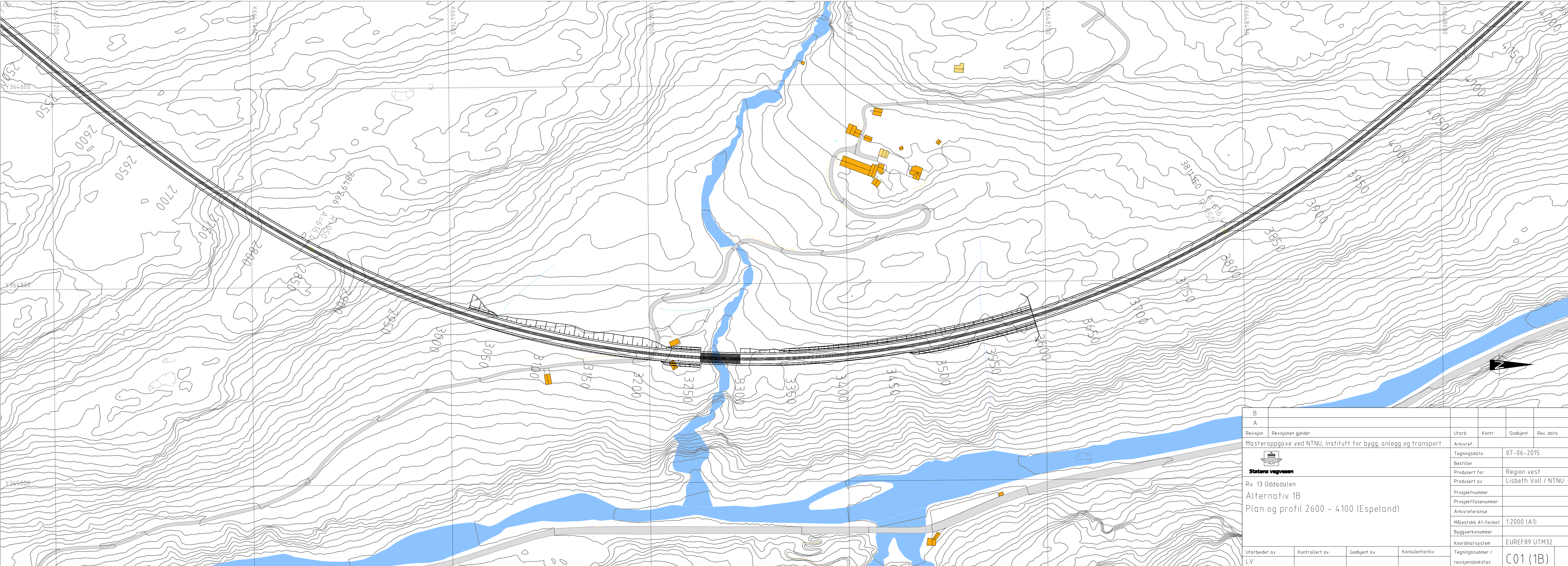


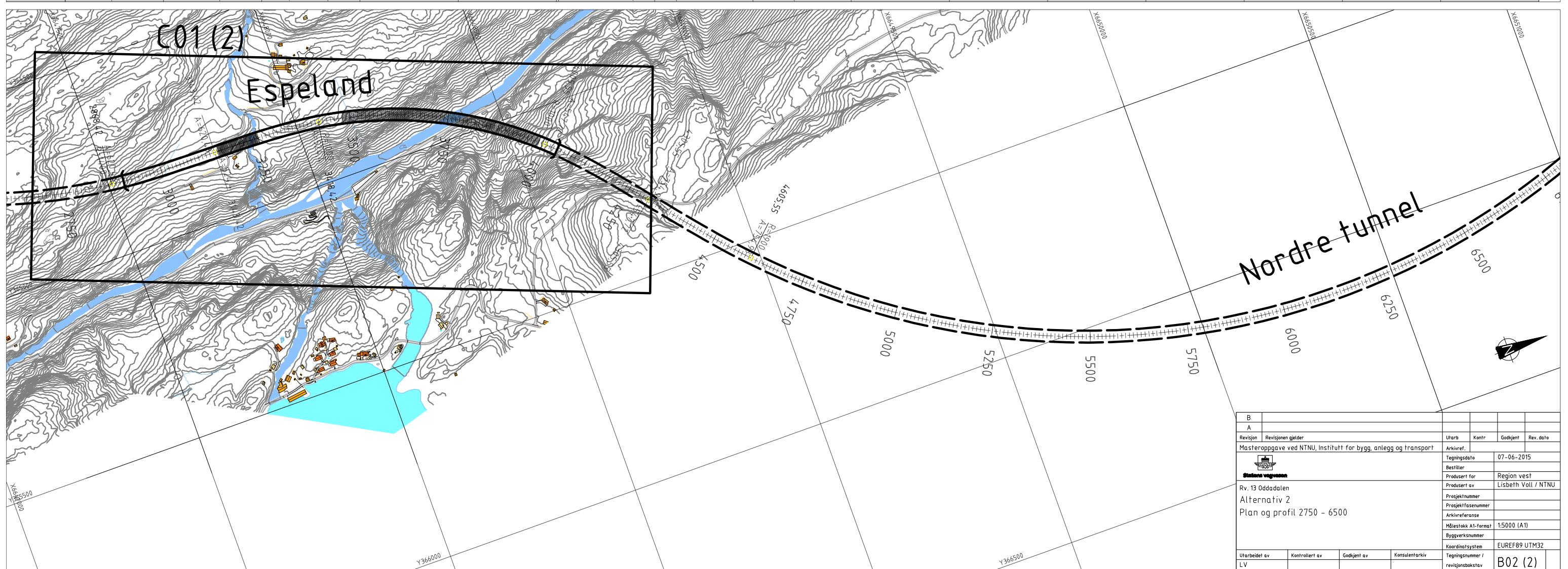


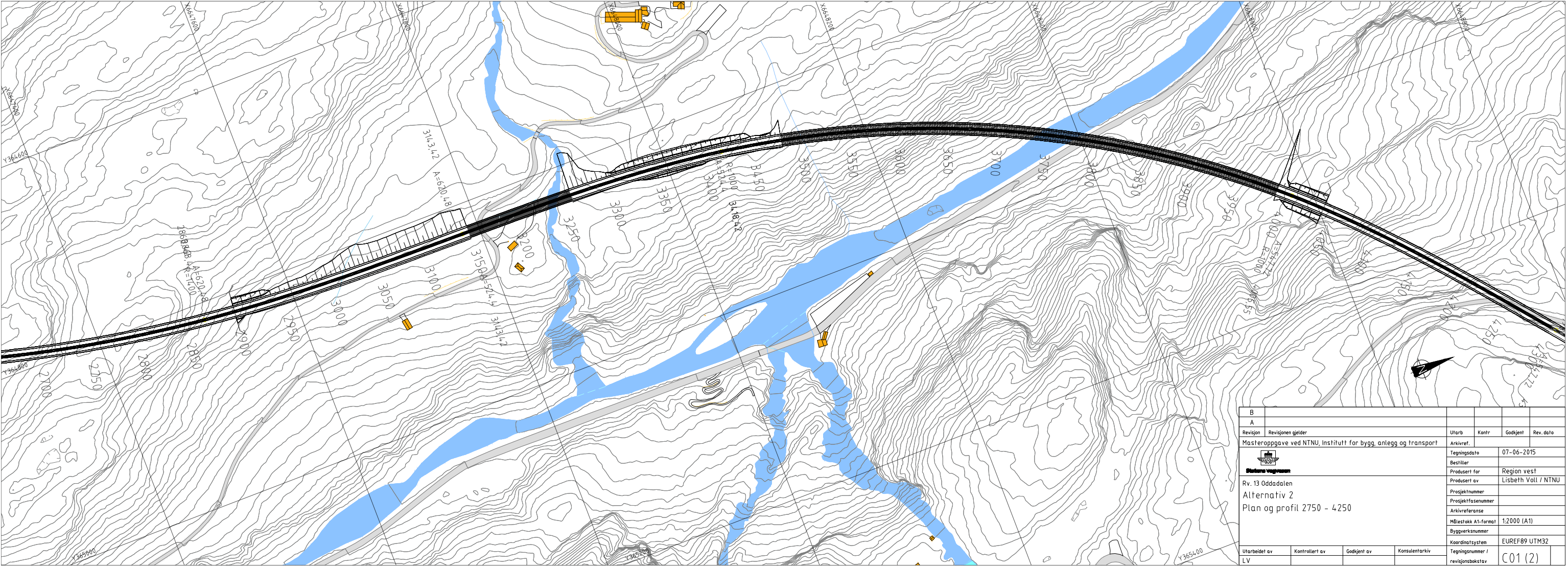
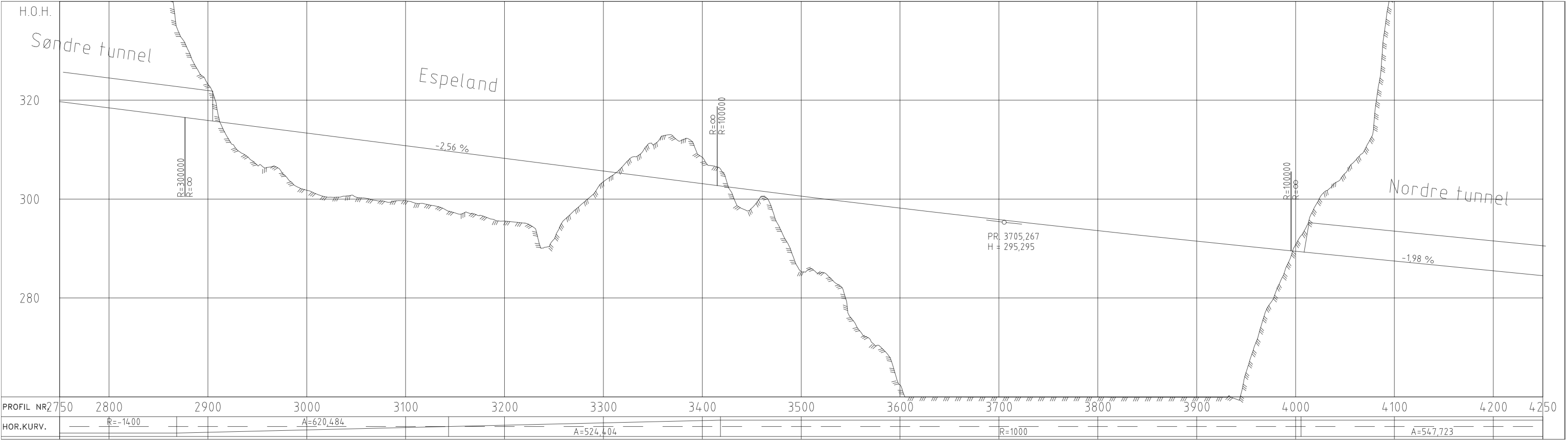












B					
A					
Revisjon	Revisjonen gjelder	Utarb	Kontr	Godkjent	Rev. dato
Masteroppgave ved NTNU, Institutt for bygg, anlegg og transport		Arkivref.			
 Rv. 13 Oddadalen Alternativ 2 Plan og profil 2750 - 4250		Tegningsdato	07-06-2015		
		Bestiller	Region vest		
		Produsert for	Lisbeth Voll / NTNU		
		Prosjektnummer			
		Prosjektfasenummer			
		Arkivreferanse			
		Målestokk A1-format	1:2000 (A1)		
		Byggeværksnummer			
		Koordinatsystem	EUREF89 UTM32		
Utarbeidet av	Kontrollert av	Godkjent av	Konsulentarkiv	Tegningsnummer /	revisjonsbokstav
LV				C01 (2)	