



# SANDBRO GATE

IDÉKATALOG



## 01 Registreringer

*-kart over dagens situasjon*

*-kartlegging*

## 02 Foto

*-sandbro gate*

## 03 Analyser

*-lokalisering av holdeplass*

## 04 Ideskisser

*-mulige lokaliseringer, konsepter og  
utforminger*

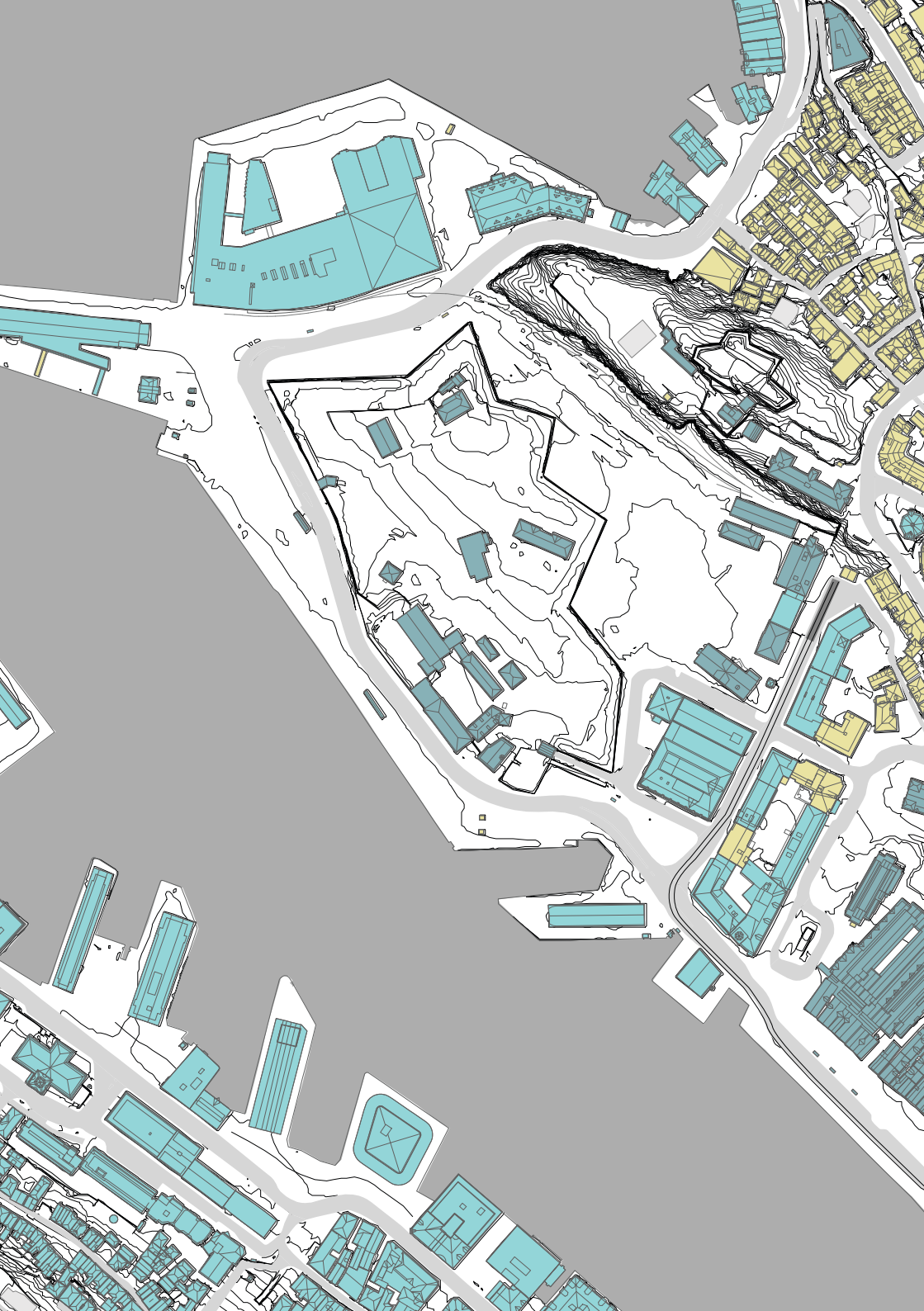
## 05 Modellstudier

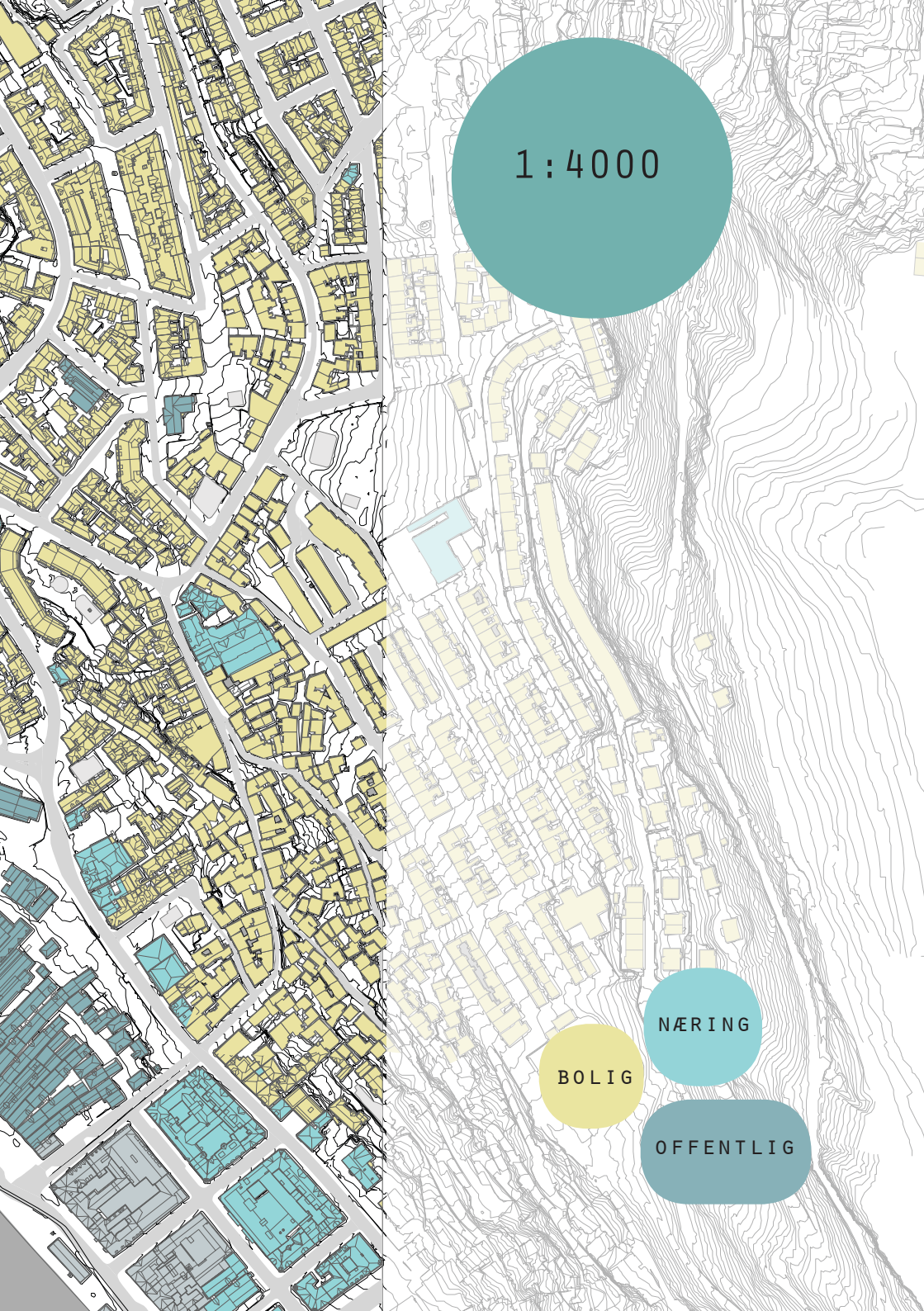
*-intensivprosjekt tektonikk, topologi  
og typologi*

## 06 Videre studert prosjekt

O1

## DAGENS SITUASJON





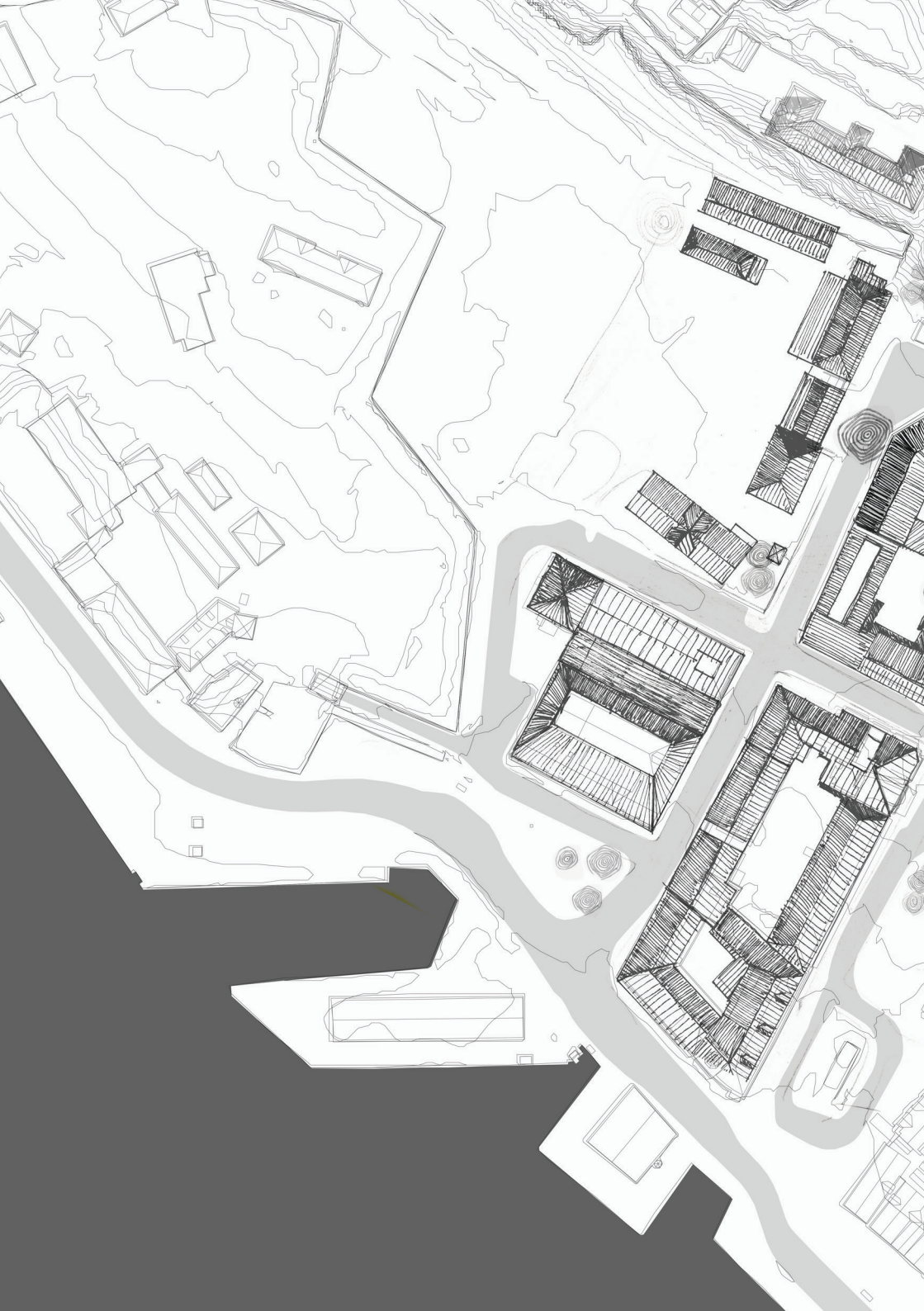
A topographic map showing a residential area. The map features yellow buildings, blue water bodies, and grey roads. A large teal circle in the upper right contains the scale 1:4000. Three colored circles in the lower right identify the map's categories: yellow for 'BOLIG', teal for 'NÆRING', and a rounded teal shape for 'OFFENTLIG'. The map is divided into two main sections by a vertical line, with the left side showing a denser urban layout and the right side showing a more open, hilly area with contour lines.

1:4000

BOLIG

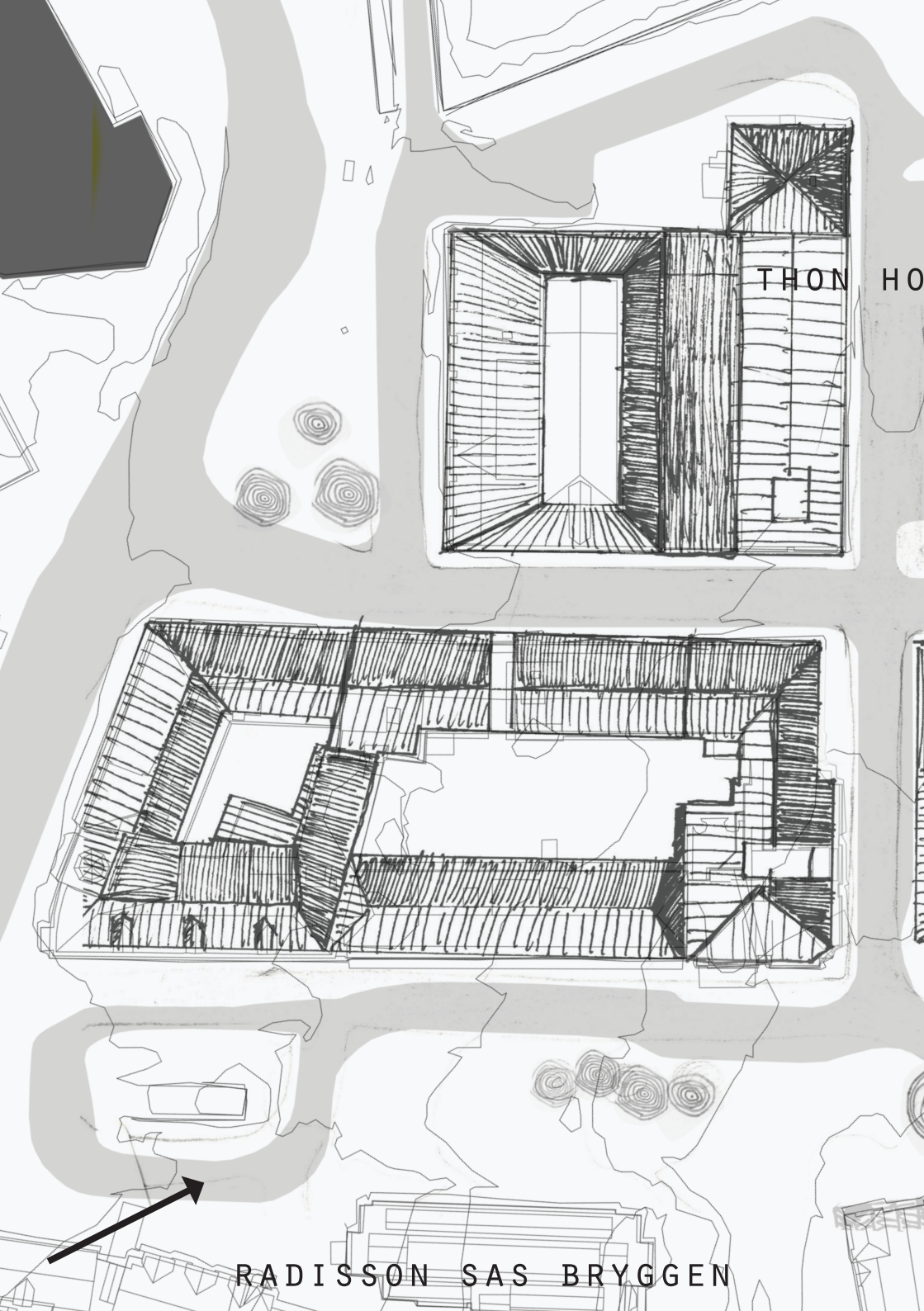
NÆRING

OFFENTLIG



The background of the image is a detailed architectural site plan or topographic map. It features a complex network of lines representing buildings, streets, and terrain. A prominent feature is a large, dark, hatched area on the left side, which appears to be a building or a specific site. The overall style is technical and precise. A large, solid teal circle is centered in the upper half of the image, containing the text '1:2000'.

1:2000



THON HO

RADISSON SAS BRYGGEN



BERGENHUS  
FESTNING

NORRØNAHALLEN

CARLSEN I  
DRÆGGEN

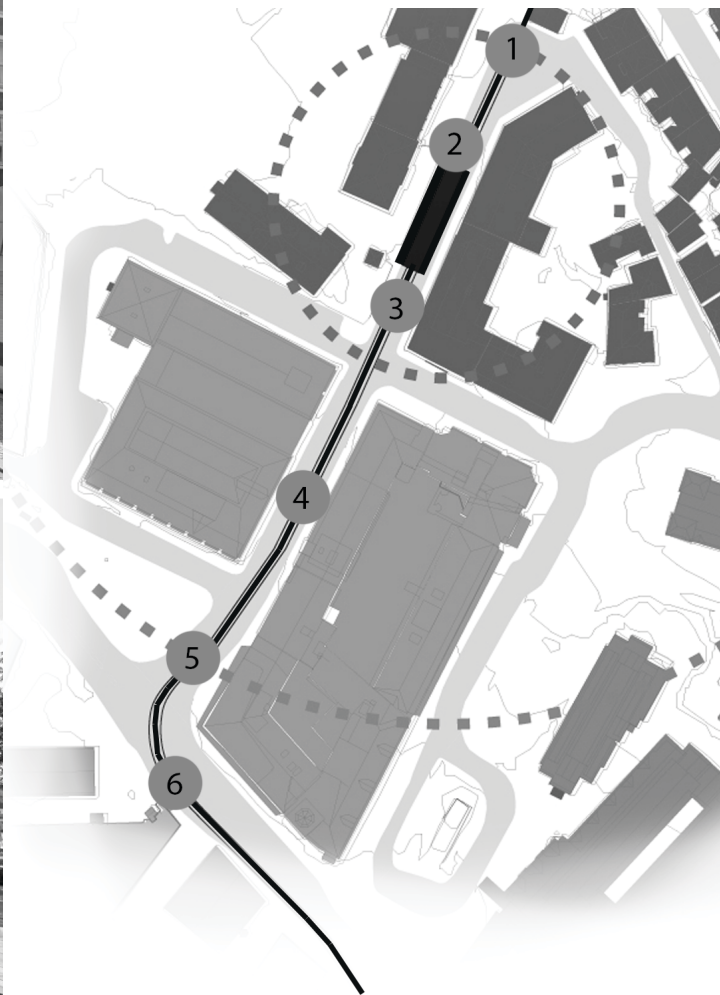
KROKEN

1:1000

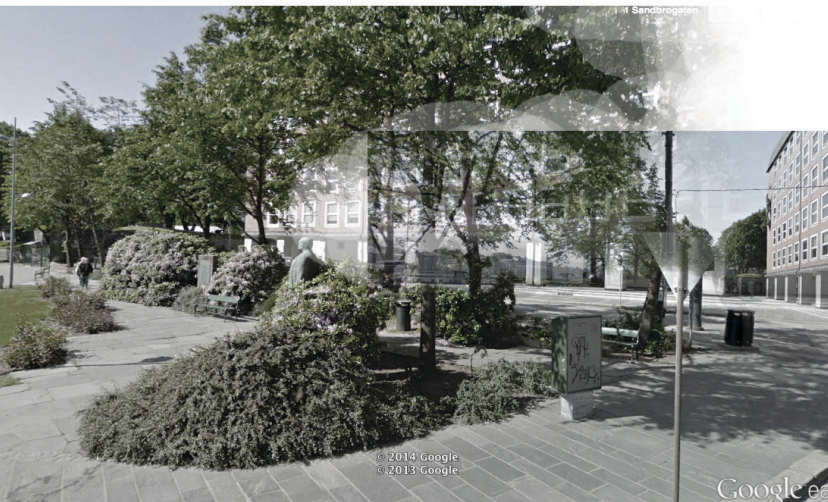
O2

FOTO  
SANDBRO GATE





Bilder fra gulesider.no  
Kartet viser utgangspunktet for bildene





FASADECOLLAGE. BILDER FRA GOOGLE EARTH







SKISSE SOM VISER BYBANEN OVER BRYGGEN





DAGENS TRAPP OPP TIL SANDVIKEN





FASADEFOTO










FASADE NORRØNAHALLEN



  
Bergenhus  
Festningsmuseum

Bergenhus Festningsmuseum



Gjelder bilboere  
med P-kort  
til sone 1

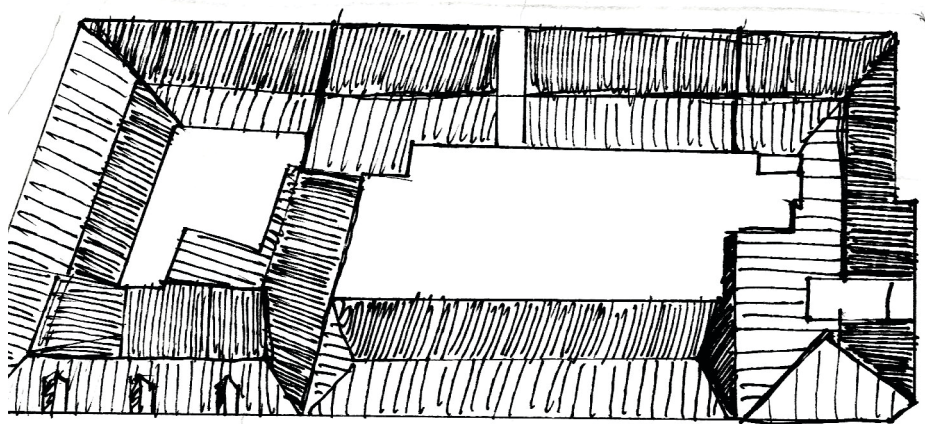
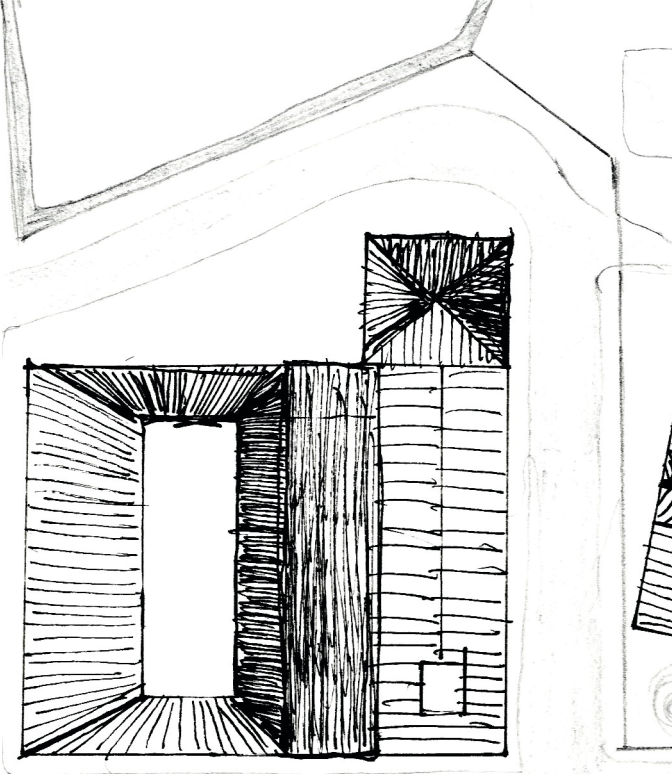


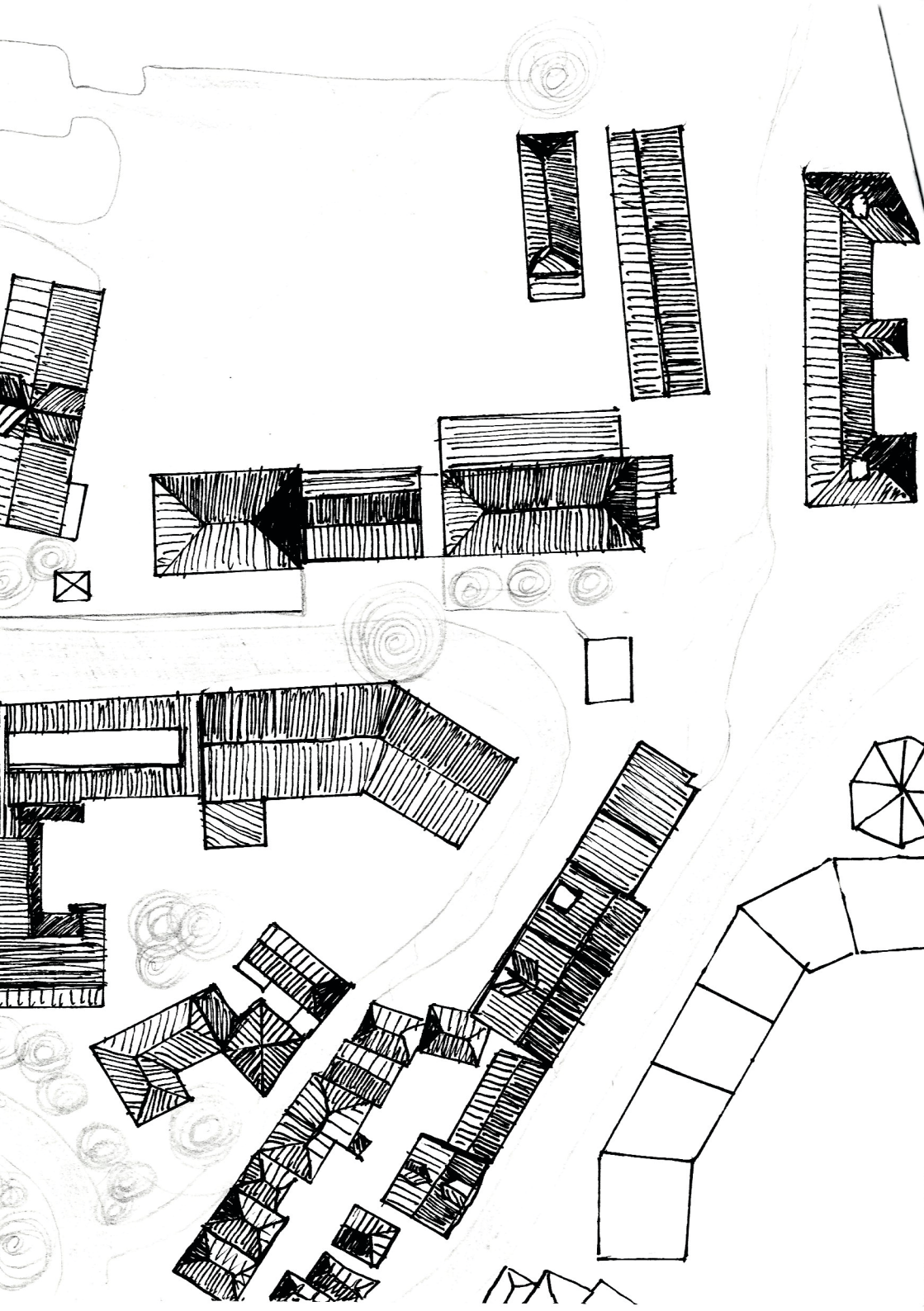
O3

MULIGHETER INNENFOR DE  
EKSISTERENDE RAMMENE

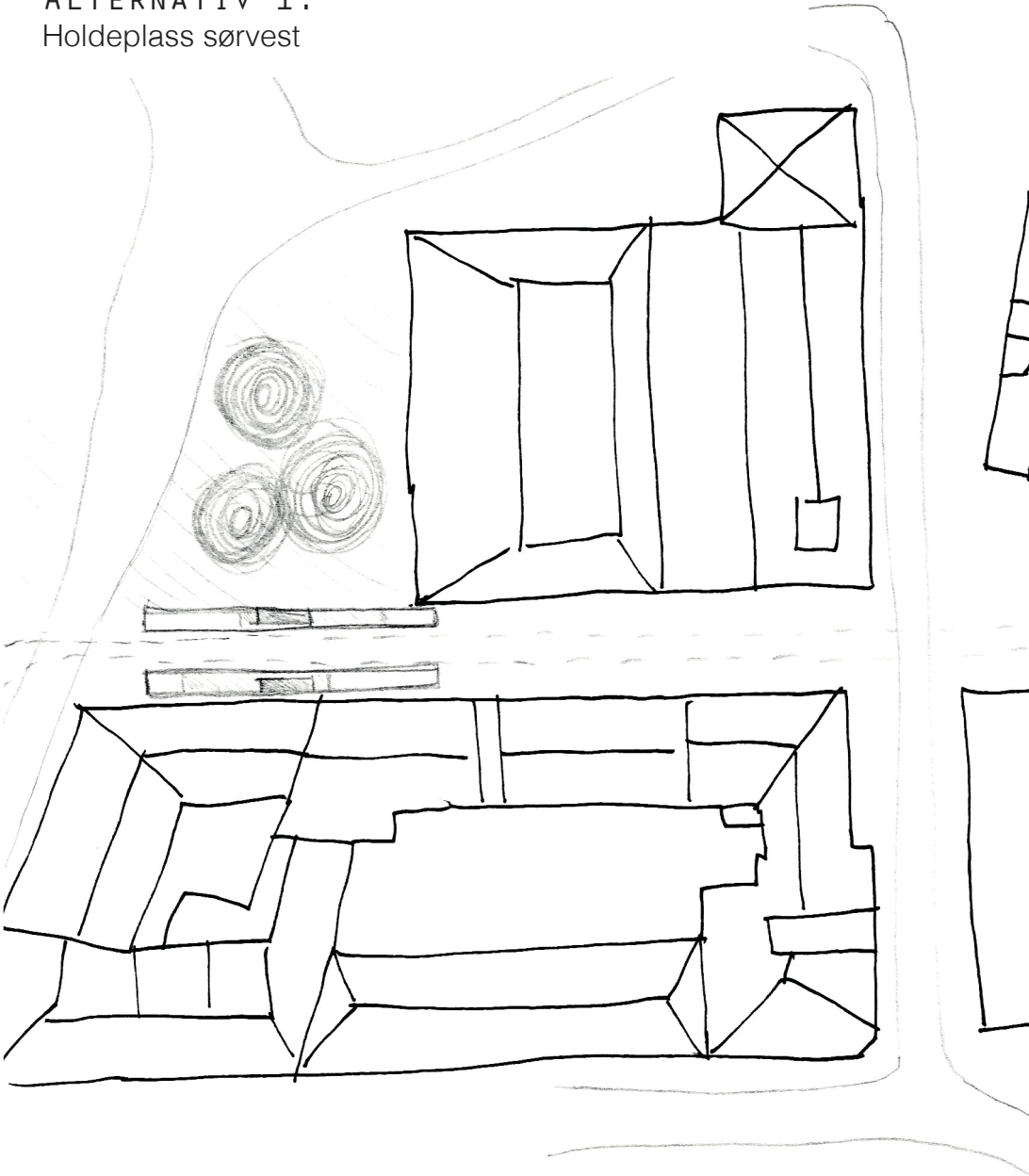
- + Sentralt
- + forholdsvis definert gate
- + gode solforhold

- lite aktivitet
- privat følelse med gjerder og garasje
- lav utnyttelse





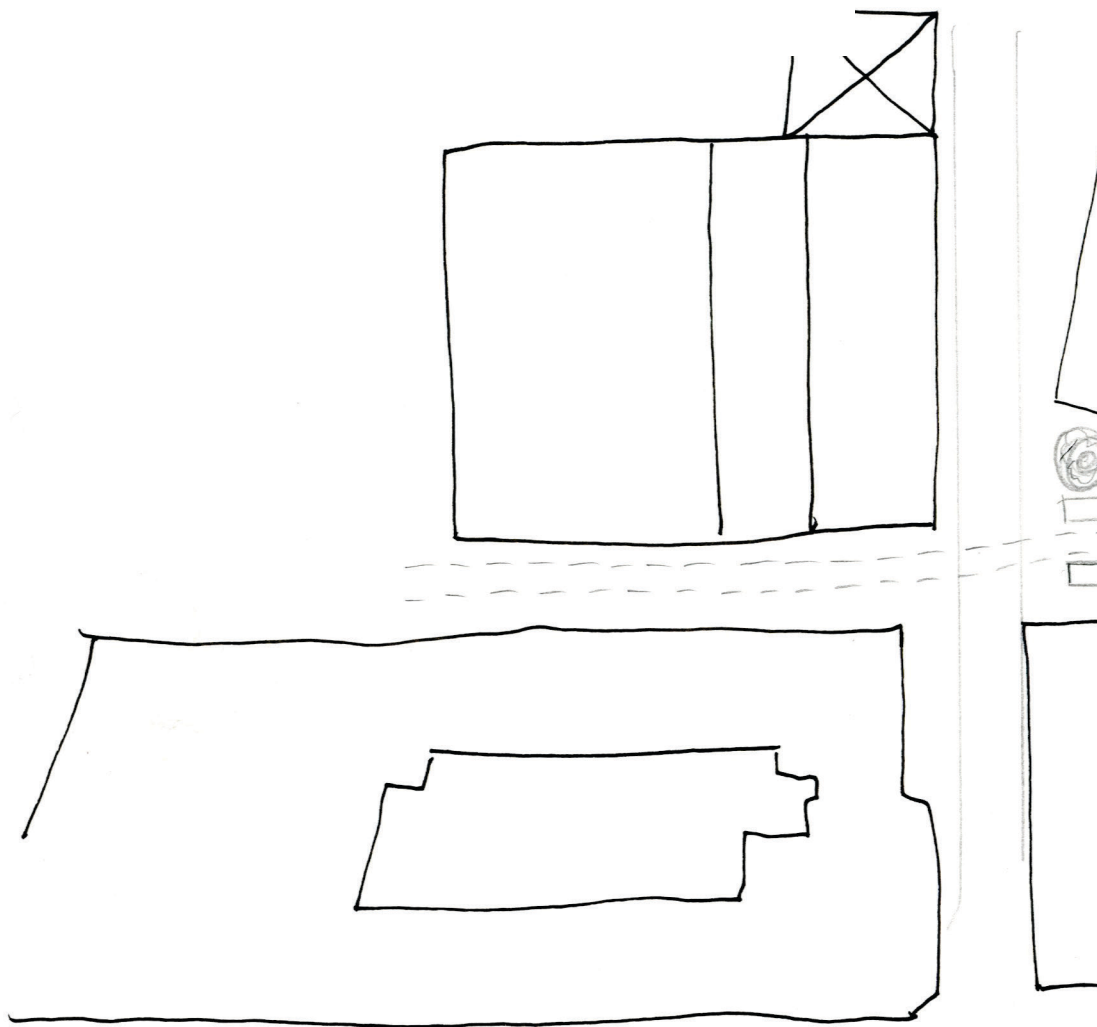
ALTERNATIV 1:  
Holdeplass sørvest

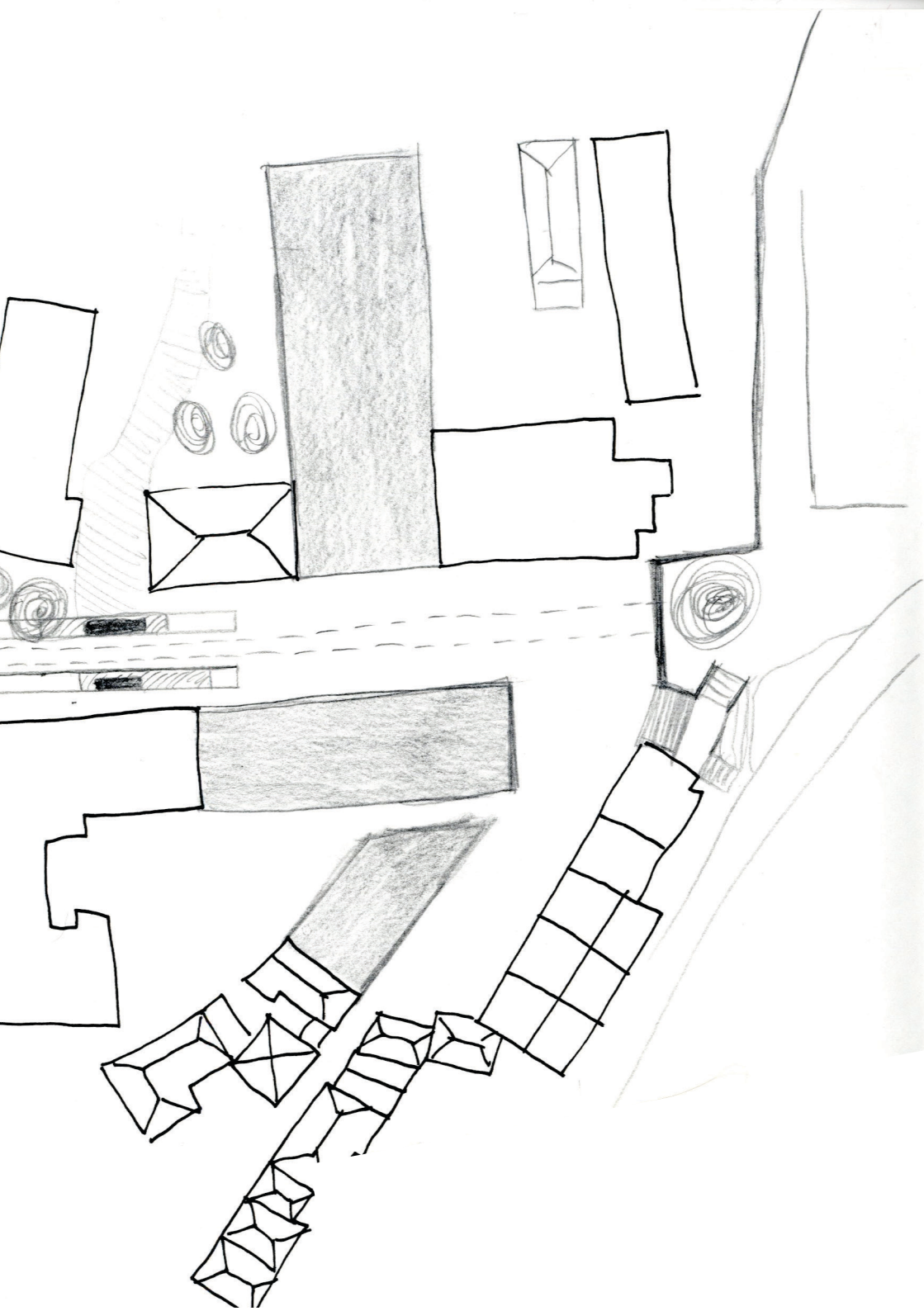




## ALTERNATIV 2:

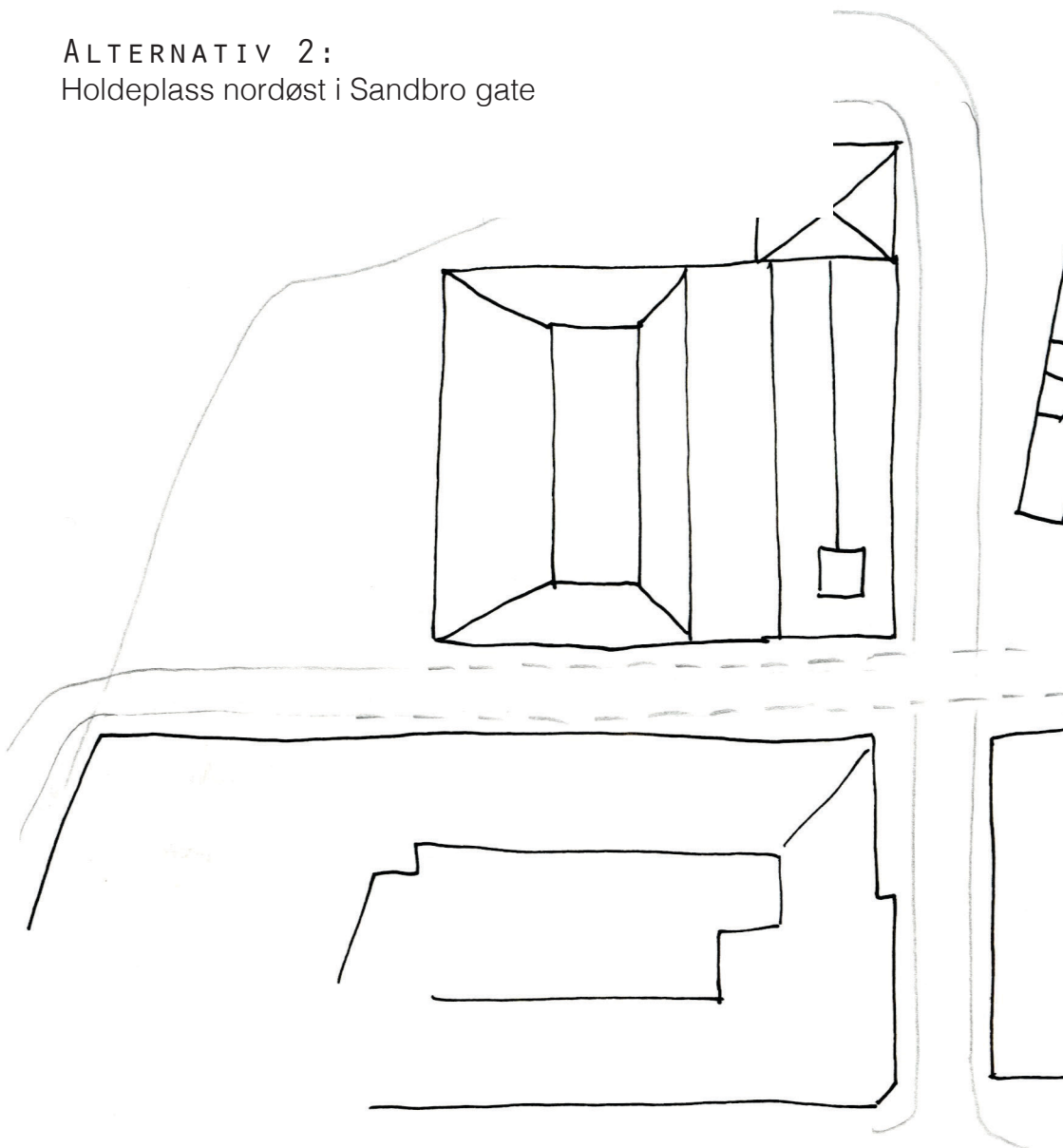
Holdeplass i kryss mellom Øvre Dreggsalmenningen og Sandbro gate

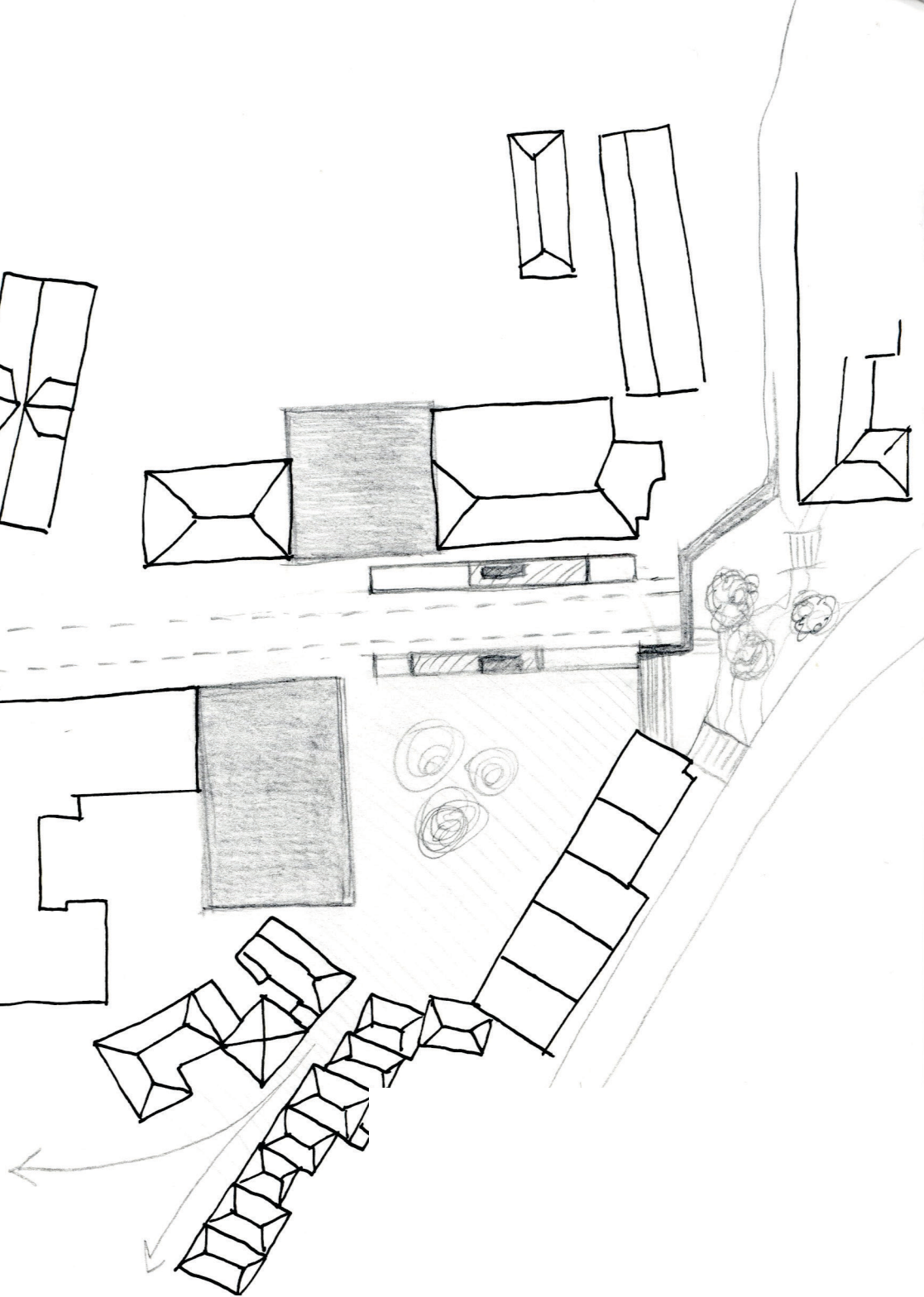




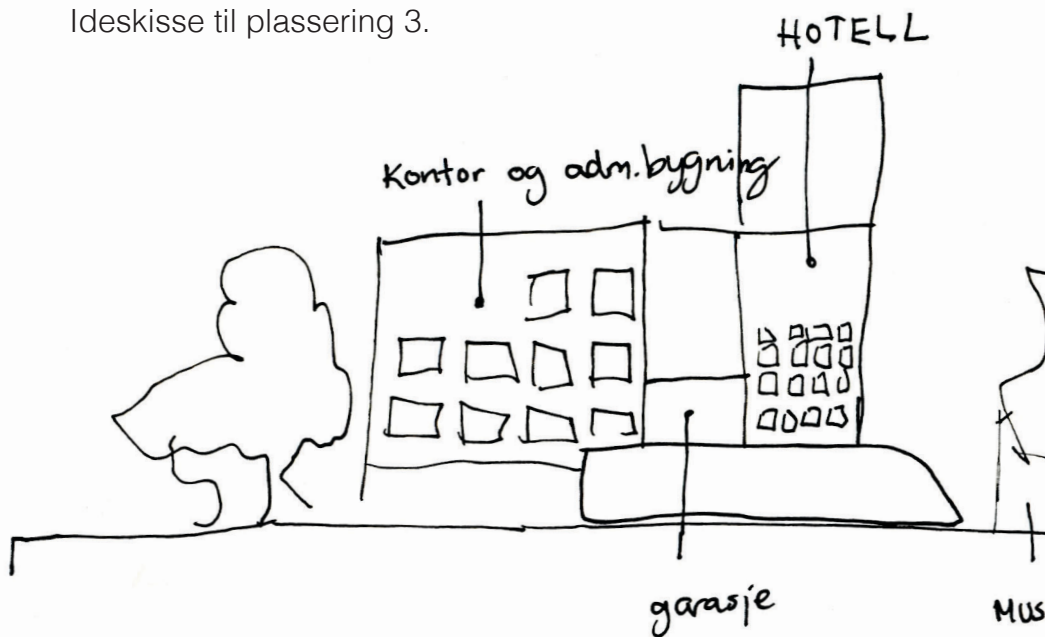
## ALTERNATIV 2:

Holdeplass nordøst i Sandbro gate

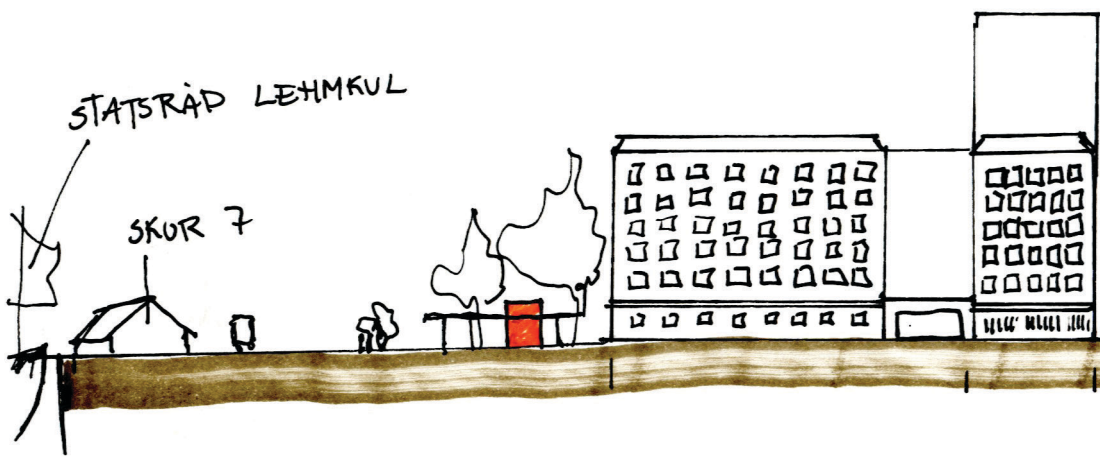


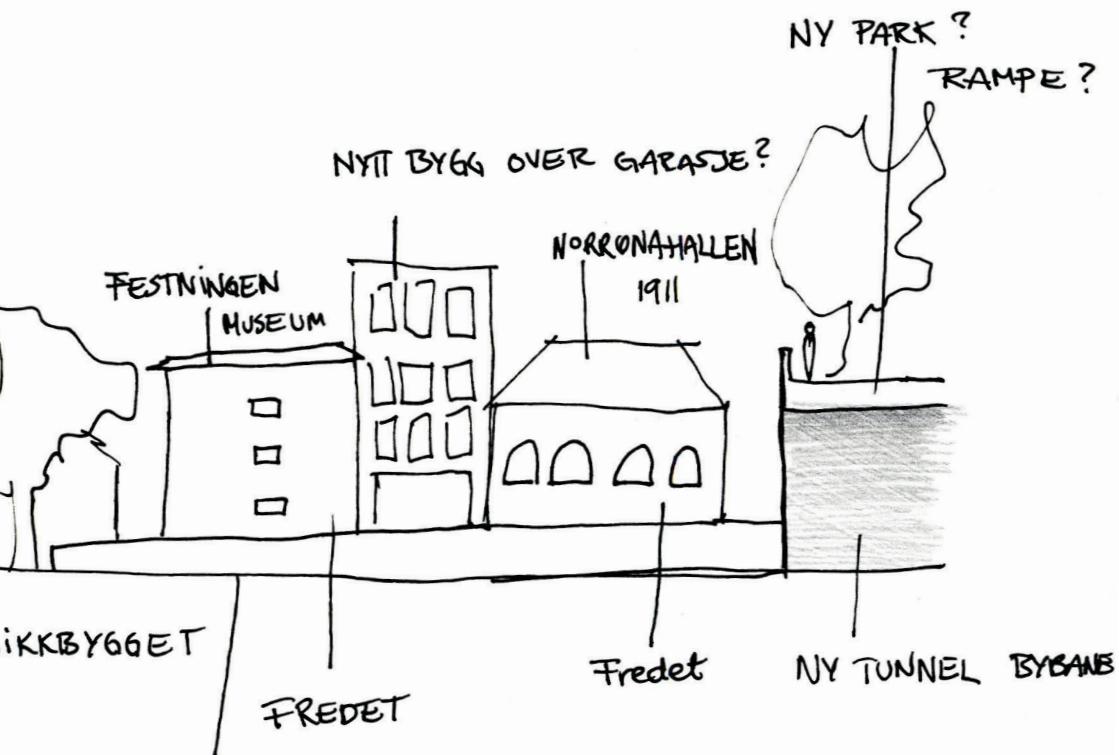


Ideskisse til plassering 3.

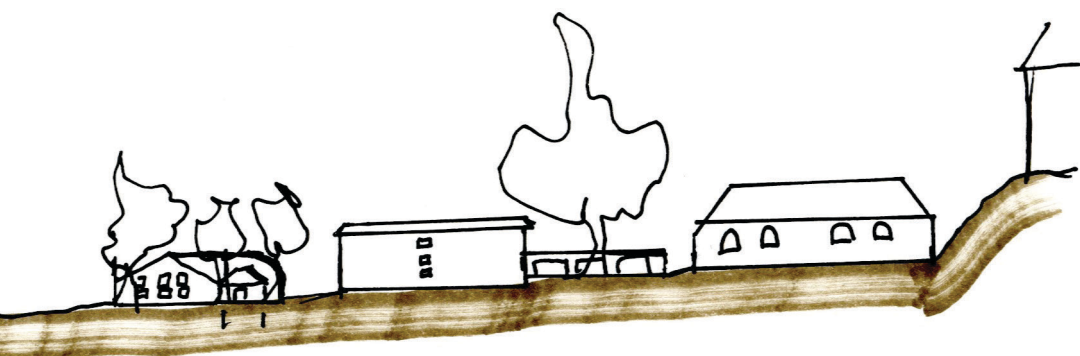


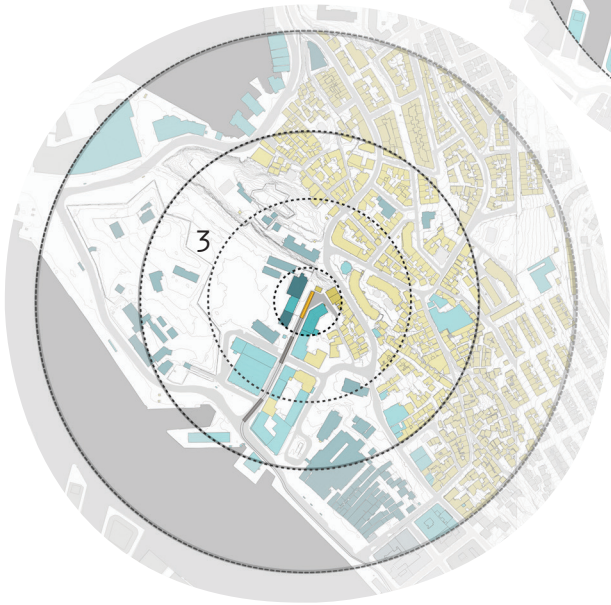
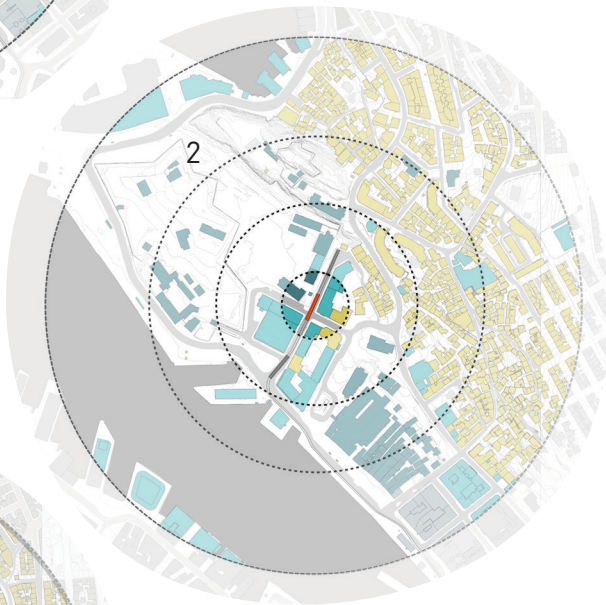
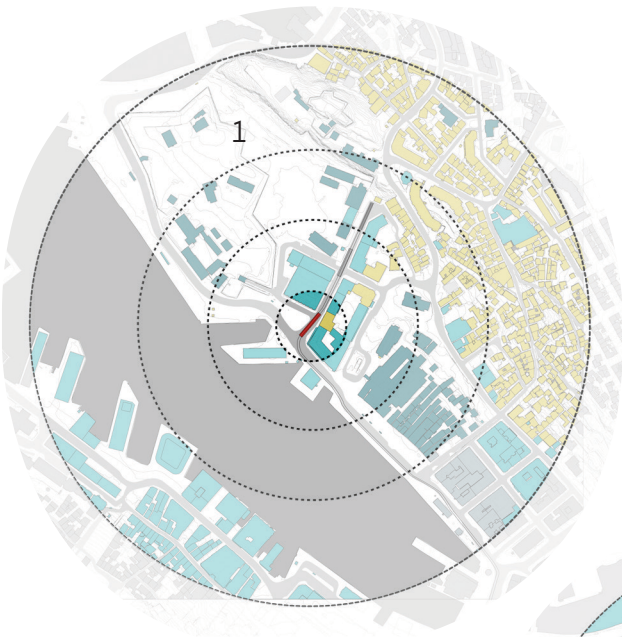
Ideskisse til plassering 1.





HISTORISKE GRUNNFØRHOLD. FREDET





## LOKALISERING AV HOLDEPLASS

Den innerste ringen markerer radius på 100m. Ring nr 2. markerer radius på 300m. Ring nr 3 markerer radius 500m og ring 4 viser 800m som er beregnet radius til et A-stopp.

1: Holdeplass ved eksisterende byrom nede med vågen.

- + Direkte tilknytning til bryggen, vågen og eksisterende byrom.
- Ferre boliger innenfor holdeplassradius, mindre avstand til fisketorget. Lite transformasjonspotensiale

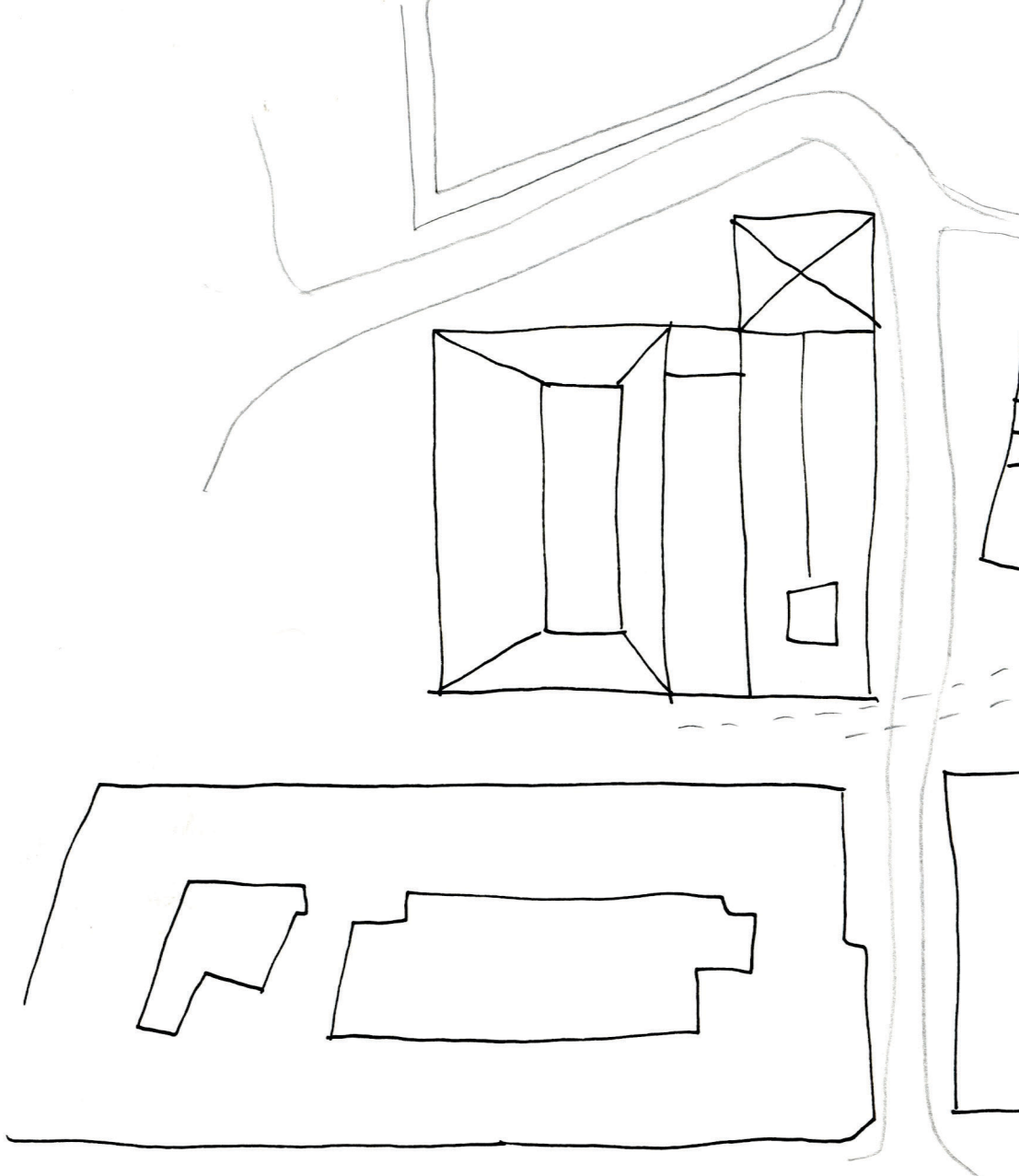
2: Etablering av holdeplass i krysset mellom Sandbro gate og Øvre Dreggsalmenning.

- + siktlinje til Mariakirken og festningsparken
- vanskeliggjør trafikksituasjon. Utfordrende byrom og gatetversnitt.

3: Holdeplass øverst i Sandbro gate

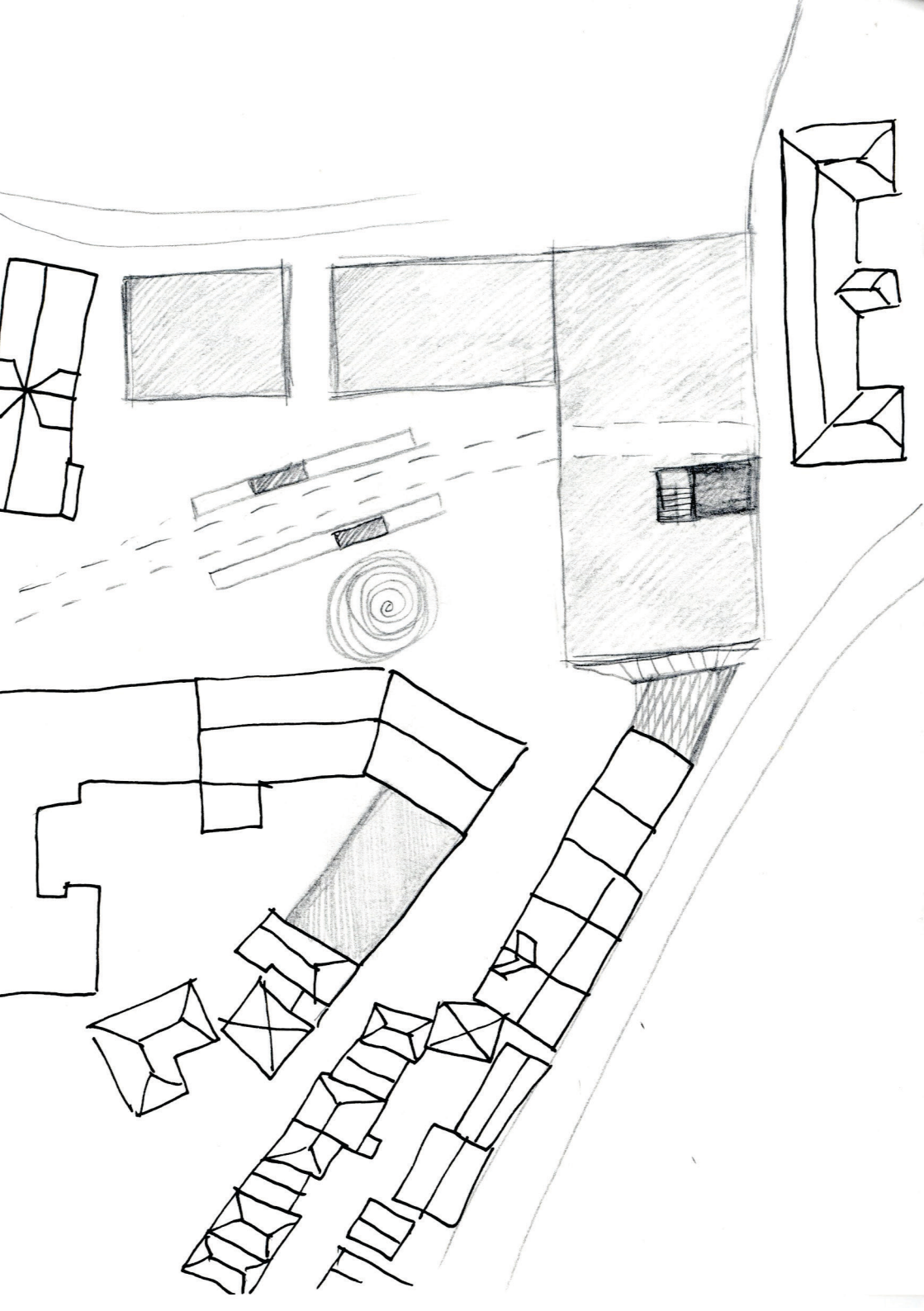
- + Transformasjonspotensiale. Boliger i sandviken innenfor radius. Mulighet for etablering av nytt byrom.
- Vernet grunnforhold og bebyggelse. Mindre synlig fra bryggen, Mariakirken og festningsparken.

Plassering nr. 3 valgt i videre utforming.



Bybanestoppet i nytt byrom mot nord.

- + Mye arealer til nye funksjoner. Høyere utnyttelse
- + Mulighet for holdeplass sentralt i byrommet.
- Riving av fredet bygningsmasse.
- Store inngrep i bylandskapet.

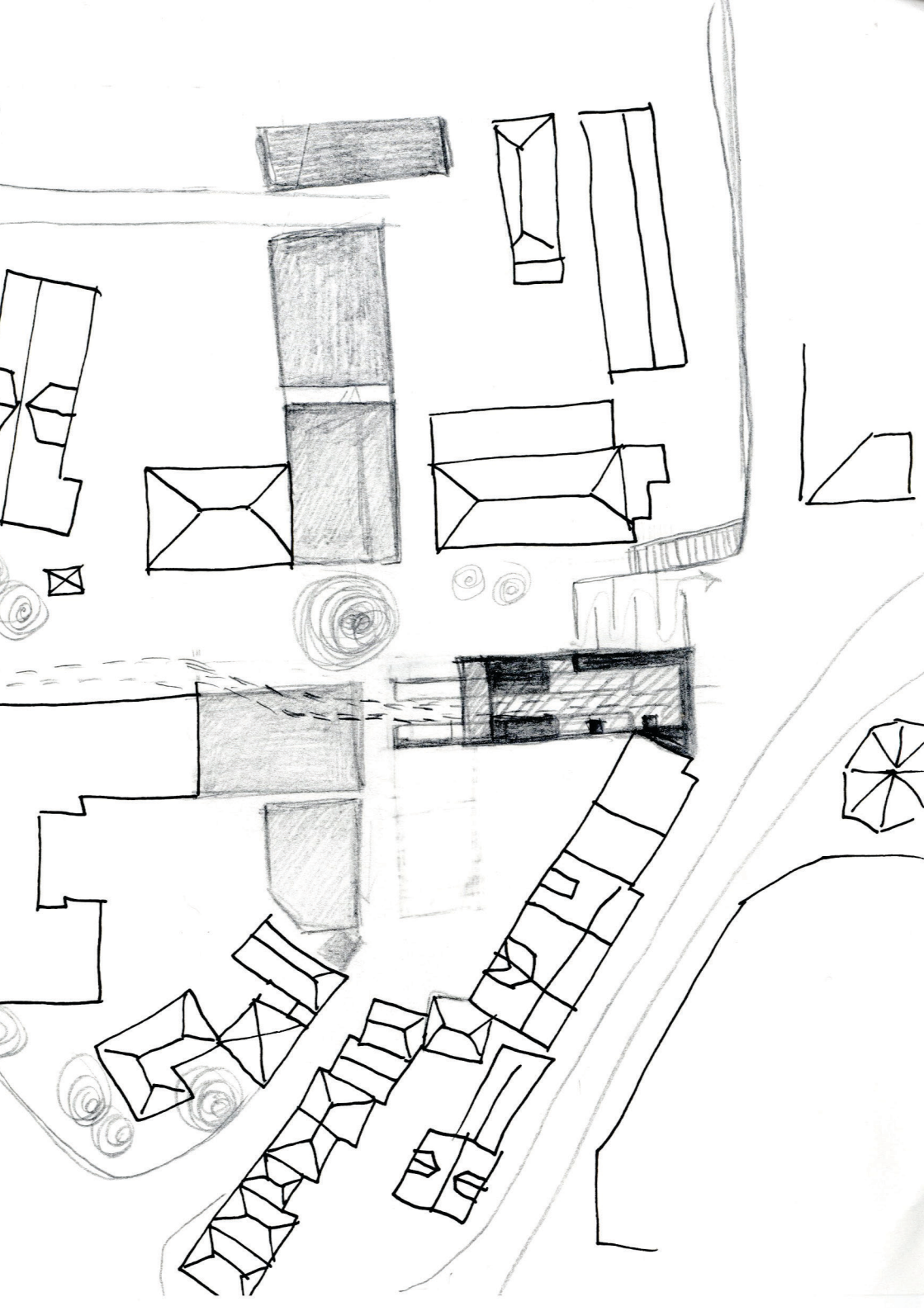


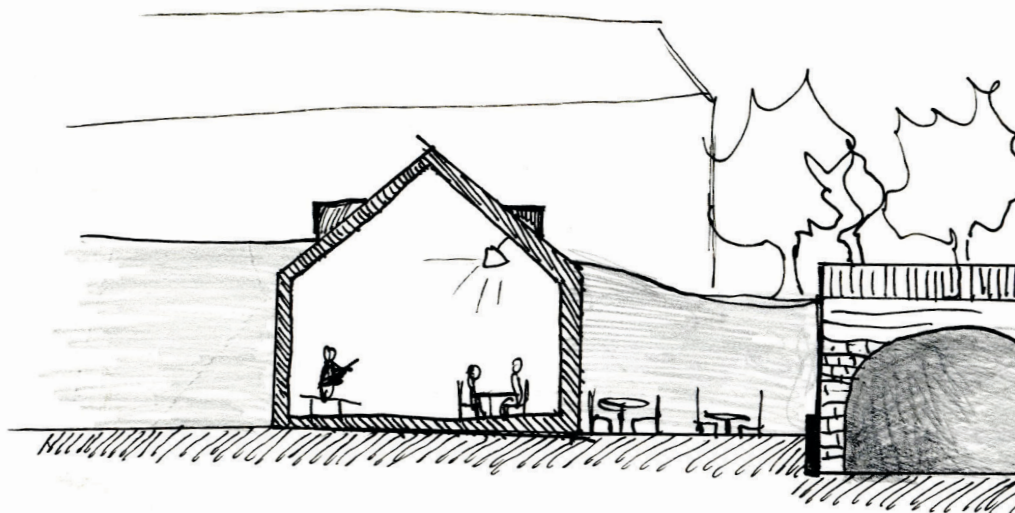


Holdeplass nordøst i Sandbro gate med sykkelrampe til Sandviken.

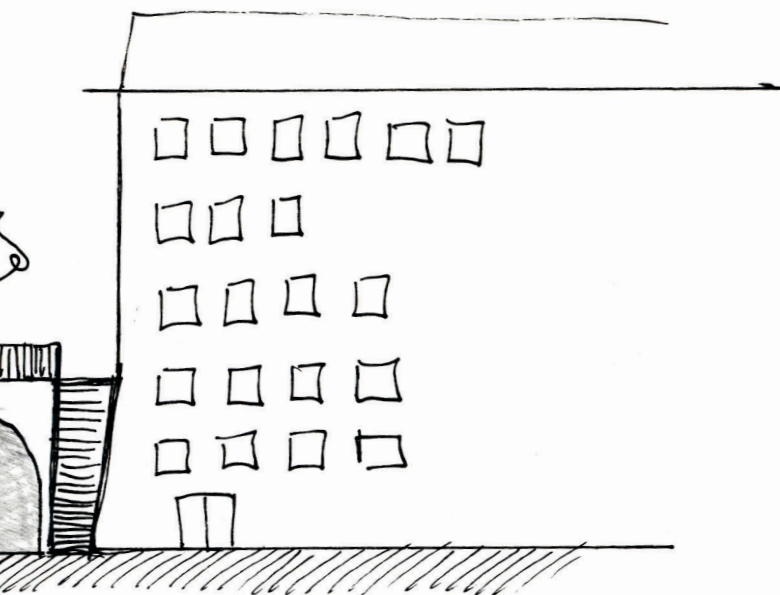
- + Holdeplassen definerer gaten.
- + Nytt byrom i forbindelse med kroken
- + "Frigjør" uteområdet utenfor Norrønahallen.
- + Ny bebyggelse. Høyere utnyttelse

- bane "kolliderer" med bebyggelse
- bygges på vernet område.
- Areal for konserter etc bygges igjen.



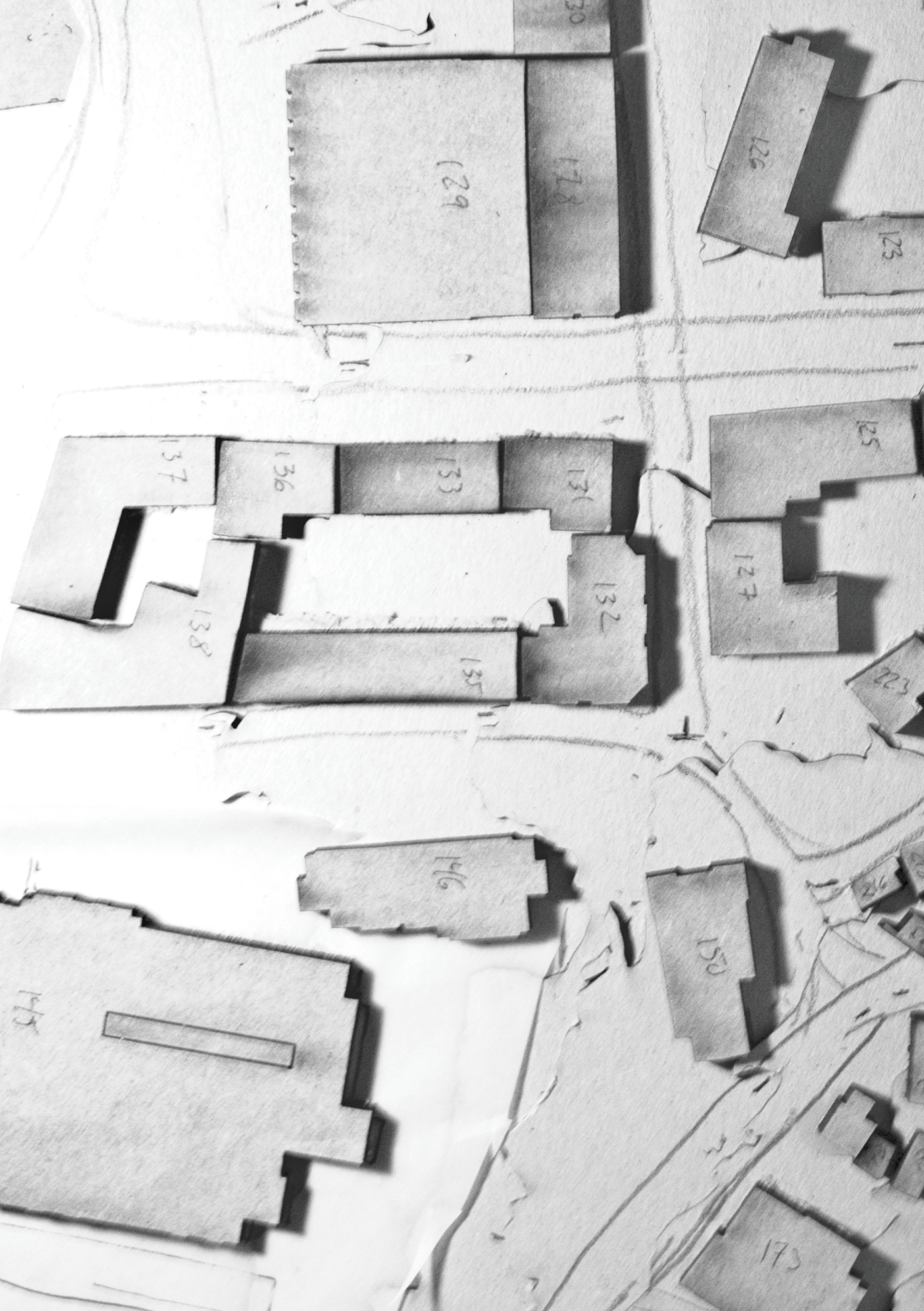


Snitt gjennom Norrønahallen med uteservering og ny tunnelåpning.



O5

## MODELLSTUDIER



126

123

129

128

125

127

122

120

150

173

146

175

132

131

133

136

137

138

135



119

120-

121

123







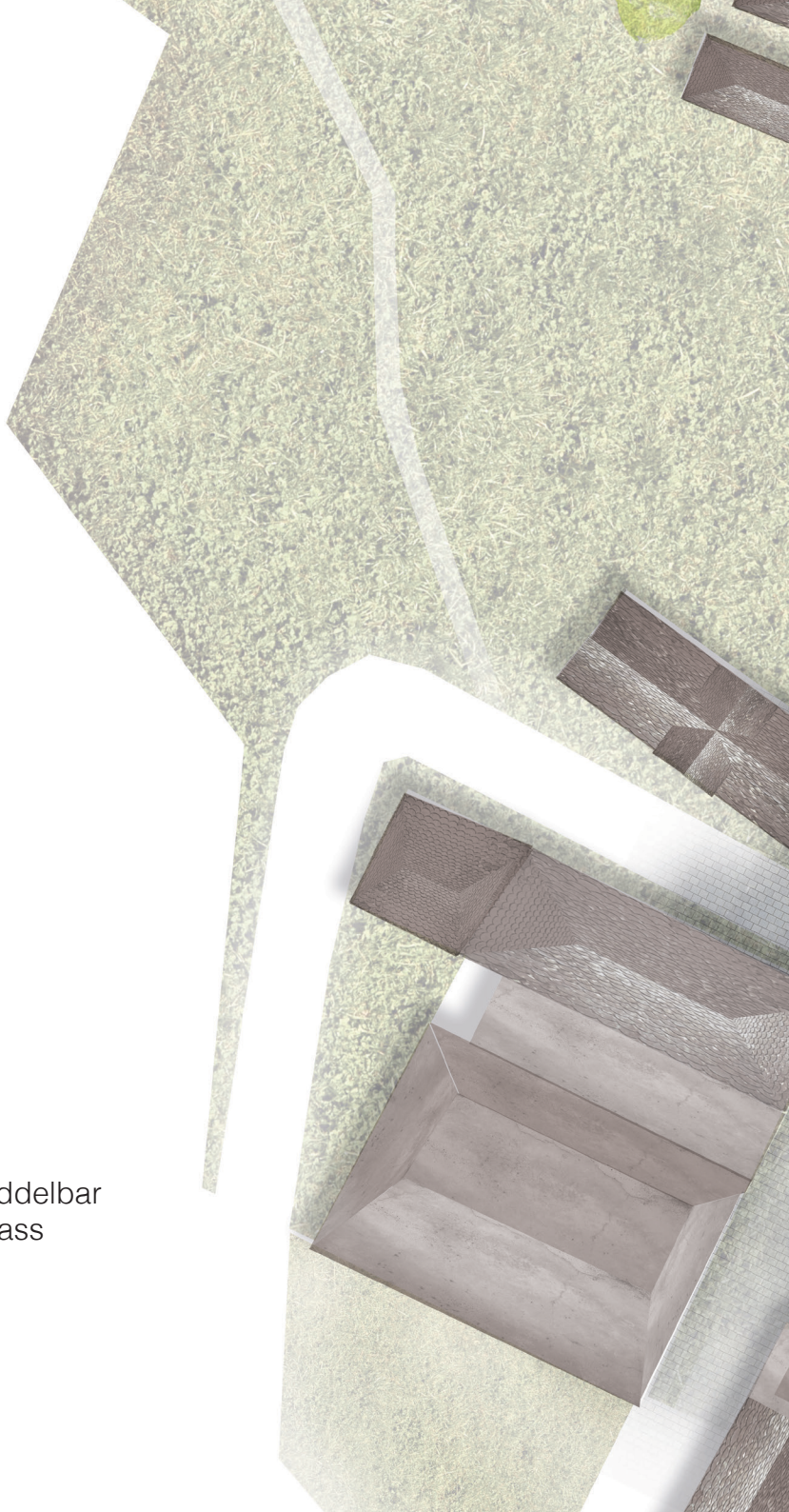
O6

VIDERE STUDERT PROSJEKT





bebyggelse i umiddelbar  
nærhet til holdeplass







inspirasjon/referanser:

