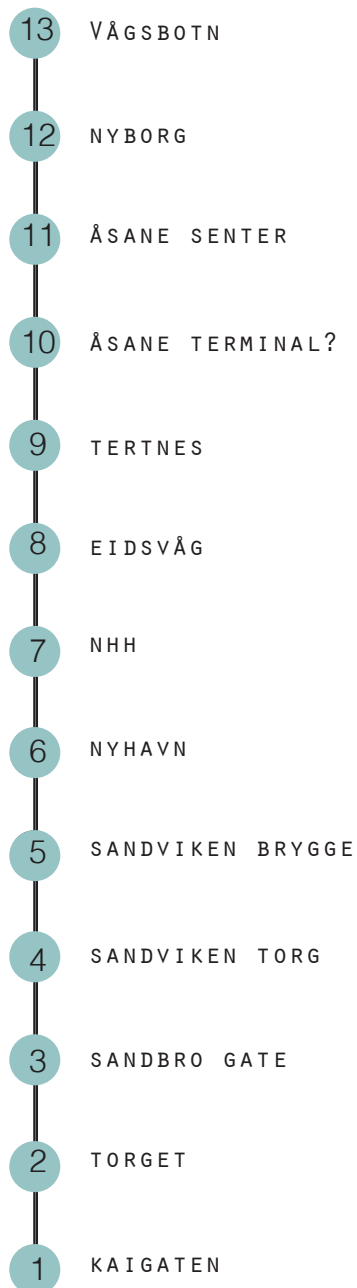




HOLDEPLASSEN

STOPP FOR STOPP



KAIGATEN

Stoppet i Kaigaten vil erstatte dagens endestopp utenfor Telegrafan. Stoppet vil være endestasjon når sentrum stenges av ved f.eks. 17. mai.



Større avstand til bussene i Olav Kyrres gate enn dagens stopp.
Dagens perrong for liten og man må etablere holdeplass på begge sider. Mindre synlig fra det kommersielle området rundt Torgalmenningen



Svært sentral plassering.
Nærhet til rådhus og Festplassen
Sporskifte for vending av banen.



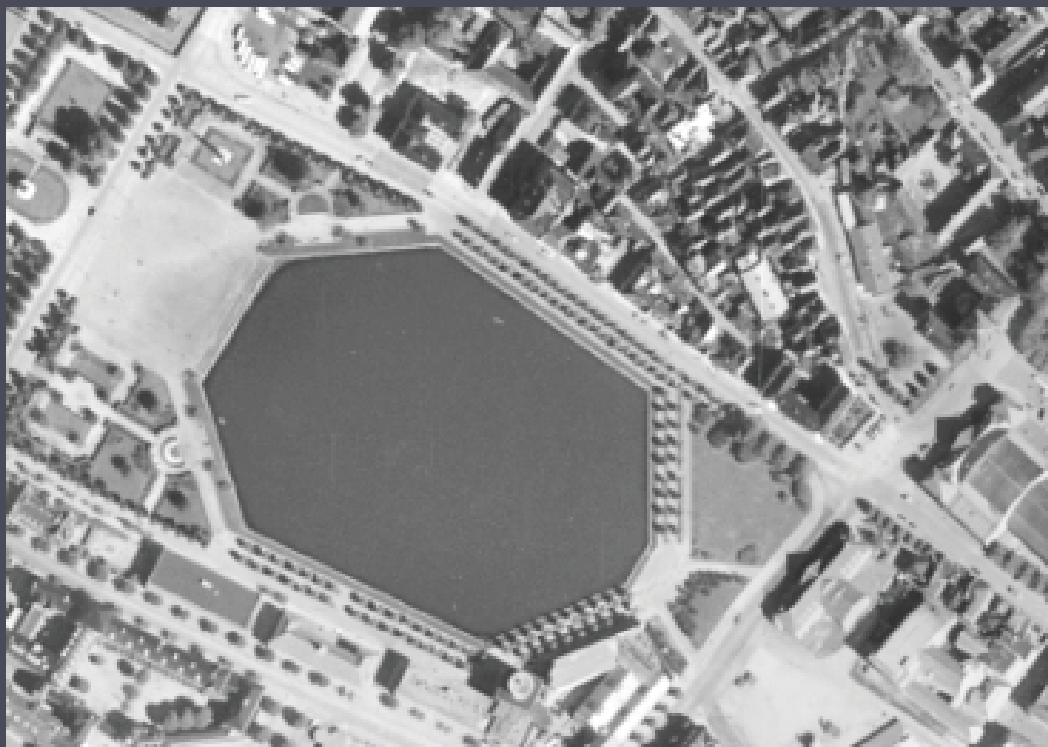


KAIGATEN

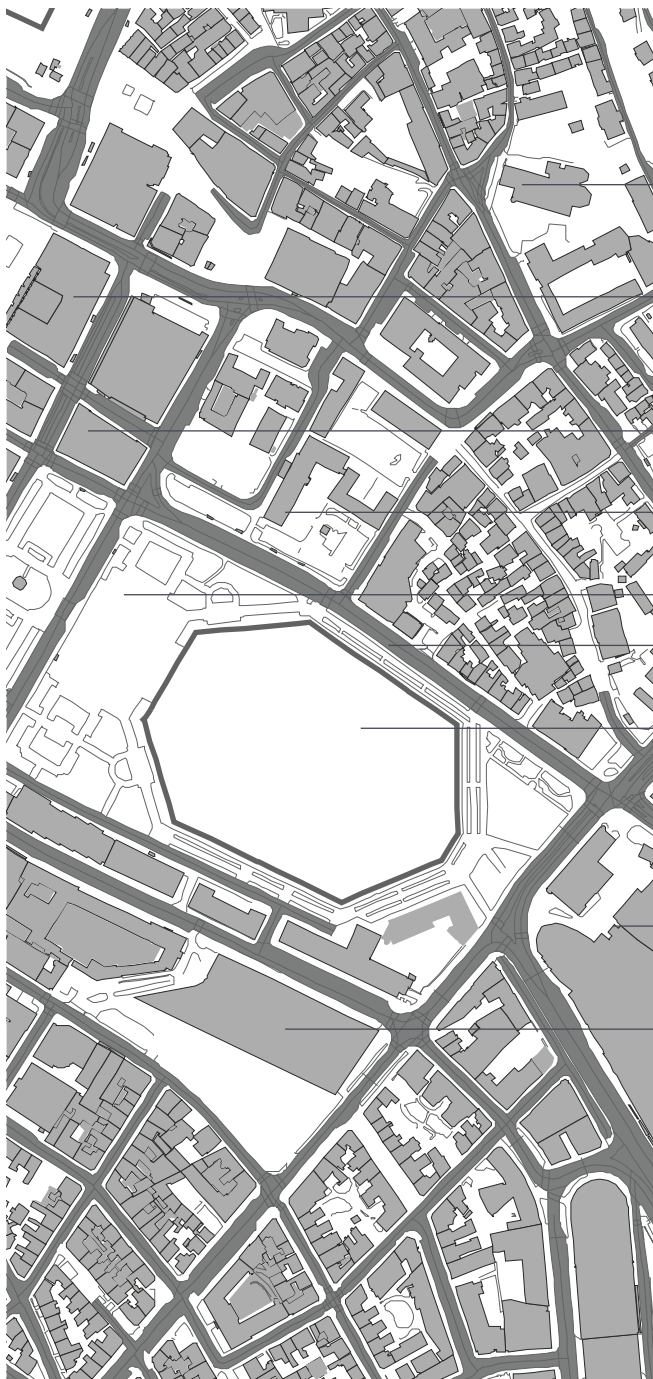


DAGENS STOPP UTENFOR TELEGRAFEN

DAGENS STOPP UTENFOR TELEGRAFEN



HISTORISK FLYFOTO FRA 1951



DOMKIRKEN

EXHIBITION

TELEGRAFEN

BERGEN RÅDHUS

FESTPLASSEN

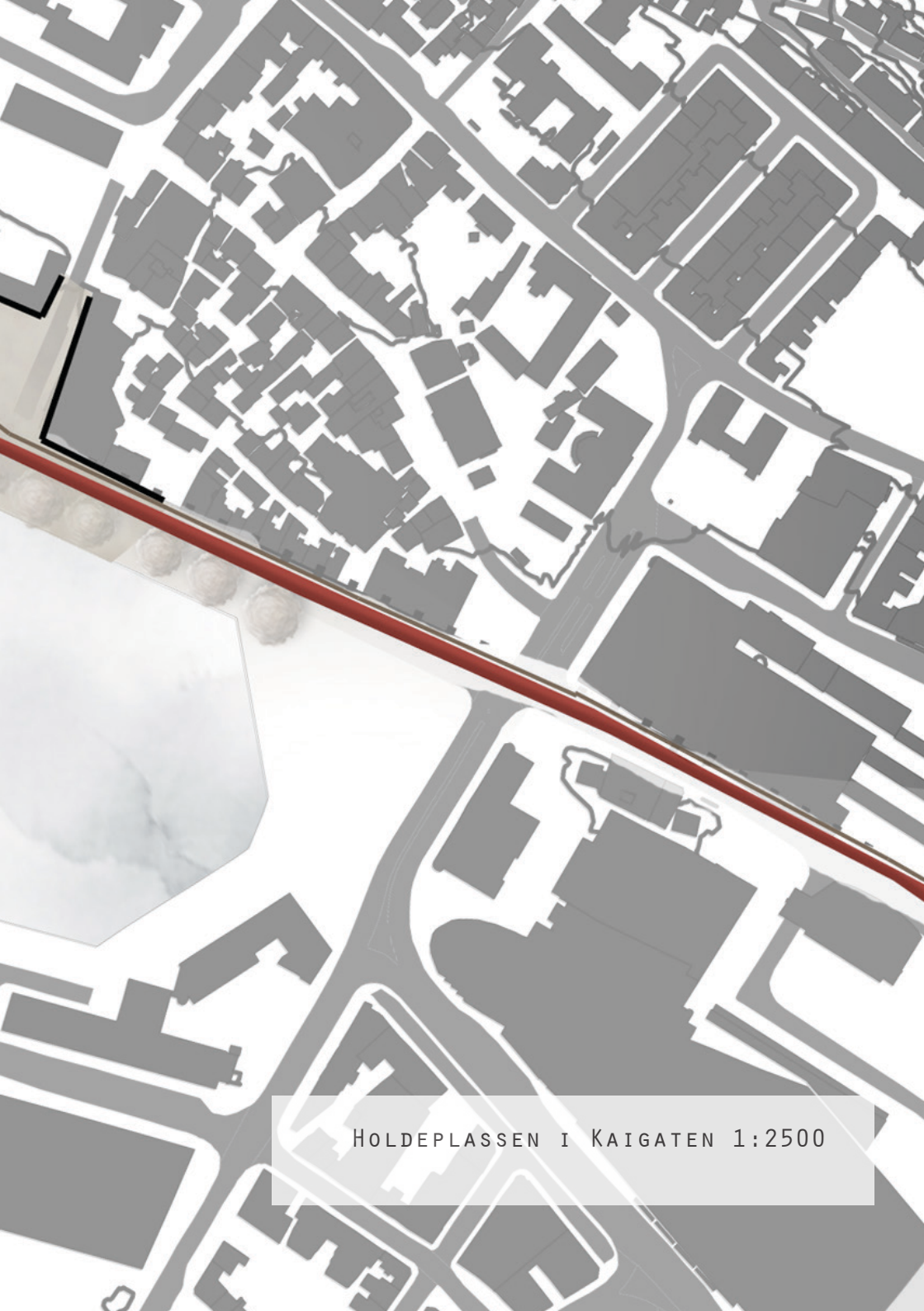
KAIGATEN

LILLE LUNGEGÅRDS VANN

BYSTASJONEN

GRIEGHALLEN





HOLDEPLASSEN I KAIGATEN 1:2500

FISKETORGET

Etablering av nytt bybanestopp på Fisketorget blir sammen med Kaigaten det mest sentrale stoppet i Bergen og med høyest passasjergrunnlag.

— bilvei og bybane som barriere mellom Fisketorget og Vågsalmenningen

✚ Svært sentral plassering. Nærhet til store deler av sentrumkjernen. Etablering av bybanestopp på Fisketorget gir synlighet og tilgjengelighet fra de viktigste byrommene i Bergen.





TORGET



DAGENS SITUASJON



HISTORISK FOTO. HENTET FRA BOKEN ALMENNINGEN.



HISTORISK FLYFOTO FRA 1951



ØVREGATEN

SAS-HOTELLET

BRYGGEN

FLØYBANEN

KJØTTBASAREN

ZACHARIASBRYGGEN

FISKETORGET

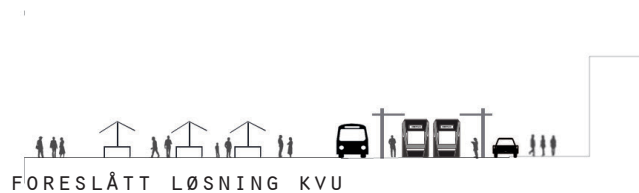
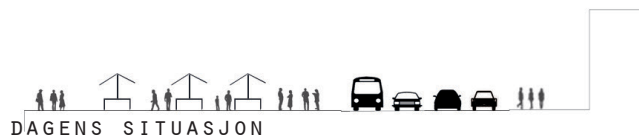
MATHALLEN

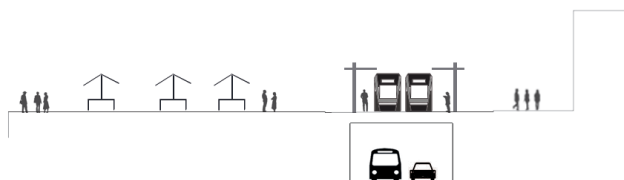
VÅGSALMENNINGEN

SJØFARTSMONUMENTET

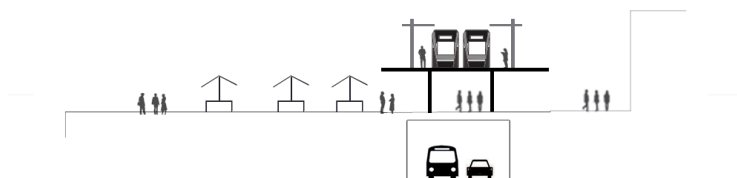
TORGALLMENNINGEN

OLE BULLS Plass





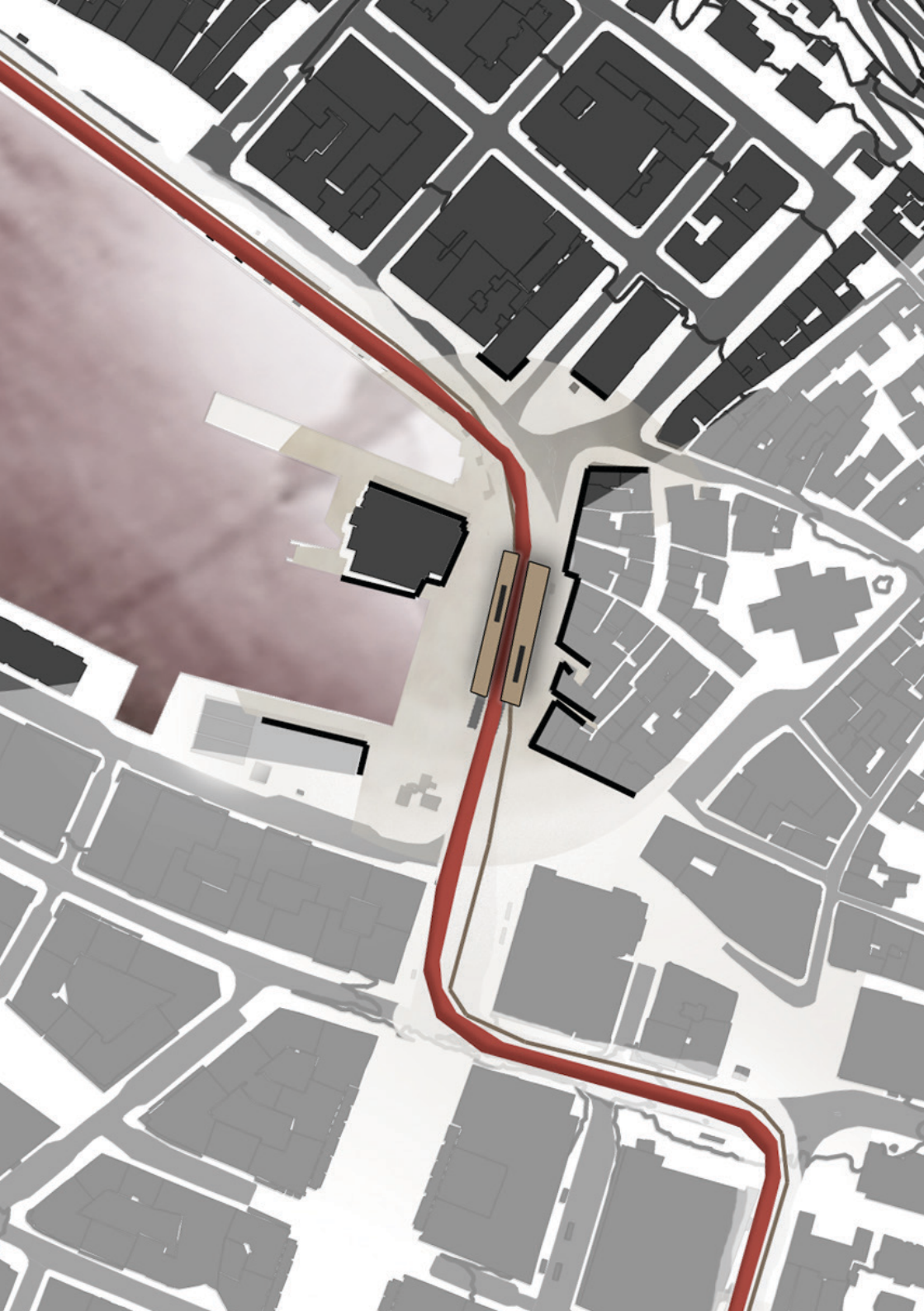
BIL OG BUSSTRAFIKK I TUNNEL?



HEVET BANE?



SPREDTE FUNSKJONER - DELT OMRÅDE?





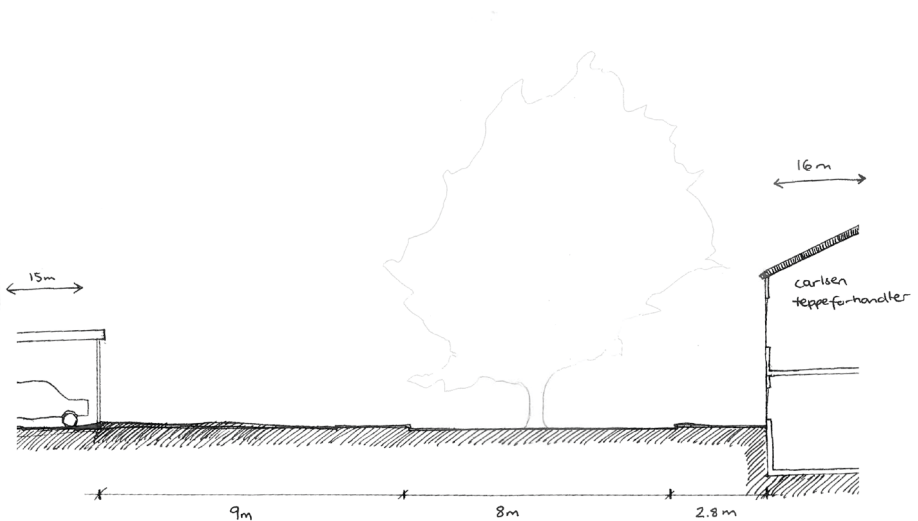
HOLDEPLASSEN 1:2500

SANDBRO GATE

KVU foreslår banetrase i Sandbro gate lagt midt i gaten, med holdeplass nord i gaten. Nedre del av gaten stenges for gjennomgangstrafikk, mens biler som skal til husene kjører i banesporet.

Mine observasjoner:

- Lite aktivitet i gaten med dagens bruk
Lite synlig fra sentrale deler av Bergen. En "gjemt" gate.
Trangt gatesnitt for både bane og bil.
- + Transformasjonspotensiale
Umiddelbar nærhet til Bryggen og sentrum
Bindeledd mellom boligbebyggelsen i Sandviken og næring i sentrum.





SANDBRO GATE



DAGENS SITUASJON



HISTORISK FLYFOTO FRA 1951



BONTELABO

NORRØNNHALLEN

BERGENHUS FESTING

KROKEN

THON HOTELL

MARIAKIRKEN

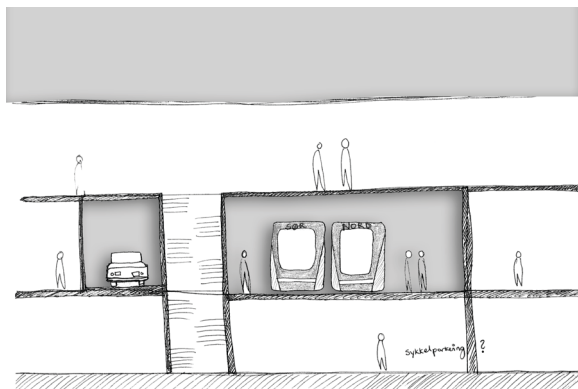
SKUR 7

SAS-HOTELLET

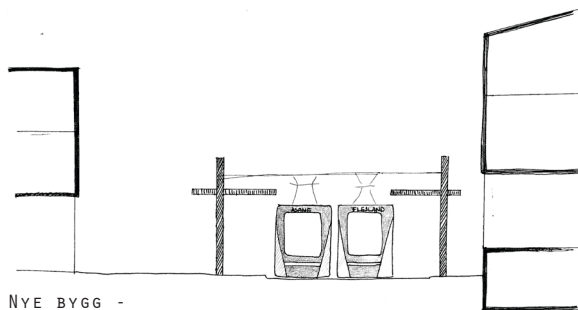
BRYGGEN

VÅGEN

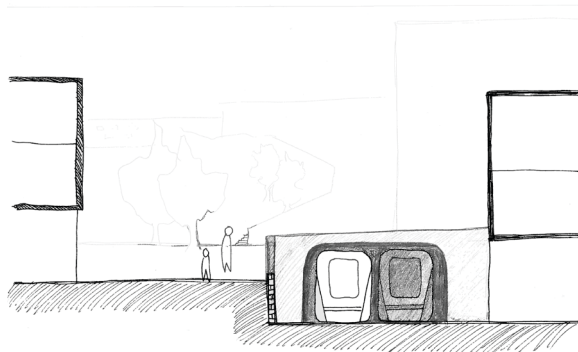
HURTIGBÅTKAIEN



UTBYGGING I HELE GATEN MED
GJENNOMKJØRING FOR BANE OG BIL?



NYE BYGG -
BANE I MIDTEN?



UTNYTTE HØYDEFORSKJELL I GATEN?





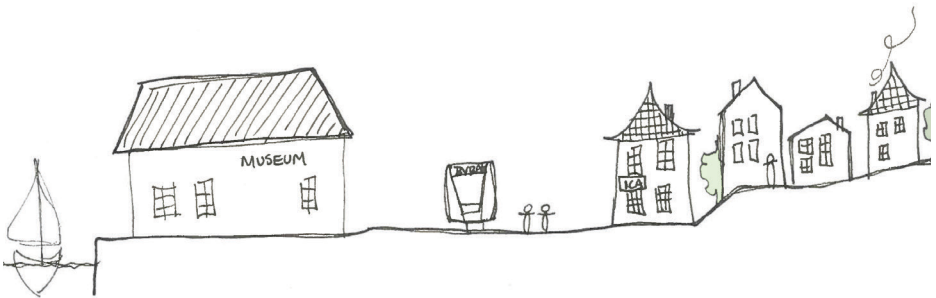
HOLDEPLASSEN 1:2500

SANDVIKEN TORG

KVU: "Stoppet i dagen på Sandvikstorget betjener det mest sentrale stedet i Sandviken. Det er gode gangforbindelser fra øvre deler av Sandviken og stoppet ligger nært det nye byutviklingsområdet Kristiansholm."

Mine observasjoner:

- Udefinert byrom
Problematisk med omdirigering av trafikk
Lite aktivitet på dagens torg
Trafikkert vei som fungerer som barriere, og torget fungerer som parkeringsplass
- + Potensiale for etablering av nytt bydelsenter i Sandviken
Offentlig kontaktområde med fjorden
Sentral plassering i Sandviken





SANDVIKEN TORG



DAGENS SITUASJON



HISTORISK FLYFOTO FRA 1951



REPERBANEKVARTALET

BAS

KRISTIANHOLM
BYUTVIKLINGSOMRÅDE

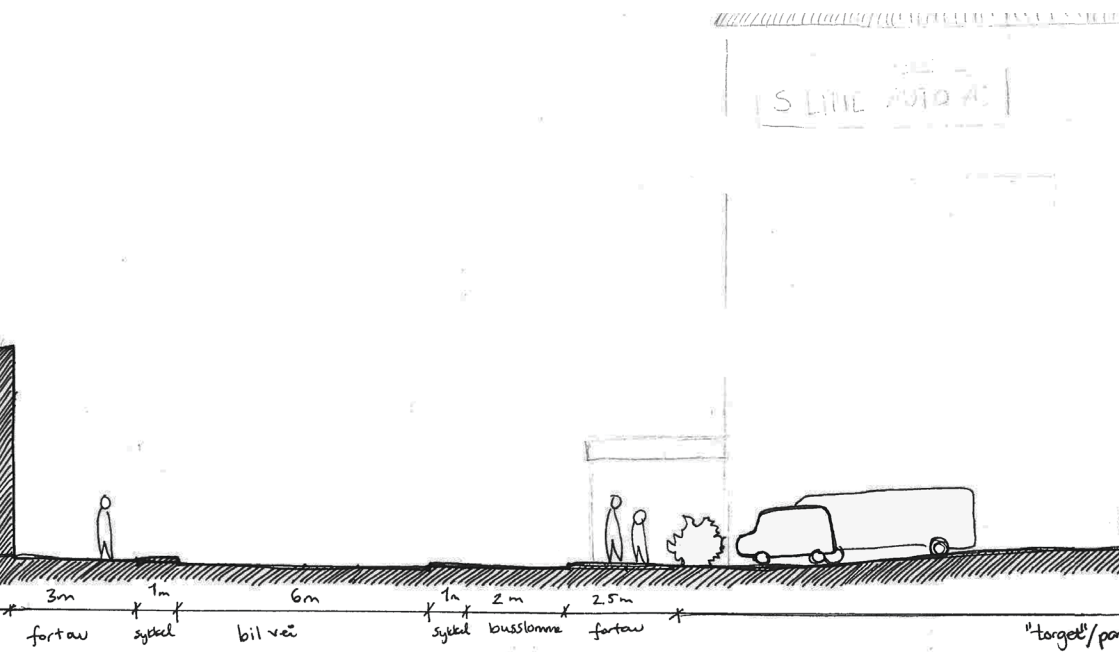
NEUMANN BYGG AS

SANDVIKEN TORG

KYSTKULTURSENTER

BAKERSMAUET

SLAKTERHUSTOMTEN





27m

keinsplatz





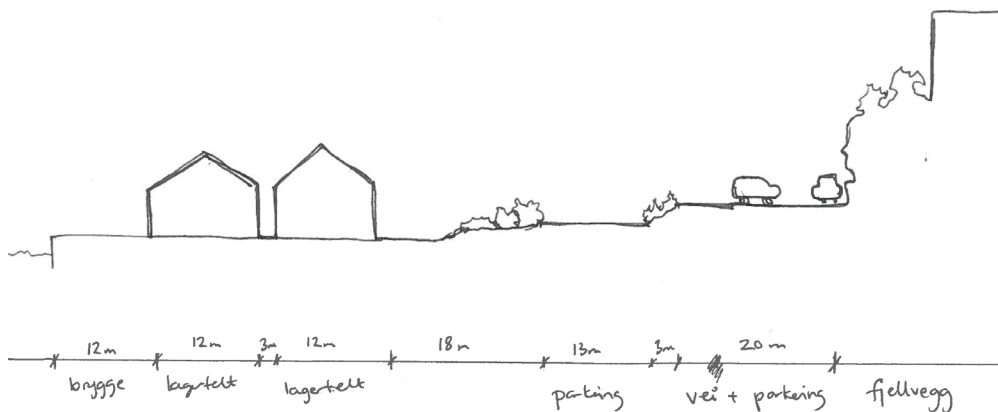
HOLDEPLASSEN 1:2500

SANDVIKEN BRYGGE

Bybanestopp på saltimporttomten. Området er i dag en stor asfaltfleck med to lagerbygninger.

— Svært bratt område i bakgrunn. Begrenset utstrekning pga topografi
Satsbygningen rives
Vernet bygning Måseskjæret flyttes

+ Område med planer for utvikling. Sandviksstranden, Lerøy etc.
Arkitektgruppen Cubus foreskår 32000m² nybyggingsareal.
Nærhet til reperbanekvartalet.





SANDVIKEN BRYGGE



DAGENS SITUASJON



HISTORISK FLYFOTO FRA 1951



TIL GAMLE BERGEN

LERØY HOVEDKONTOR

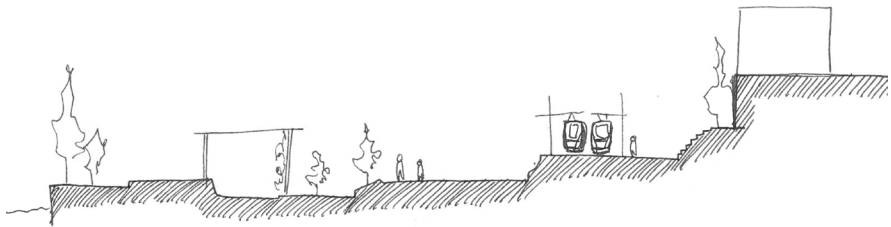
SALTIMPORT

NYE BOLIGBLOKKER

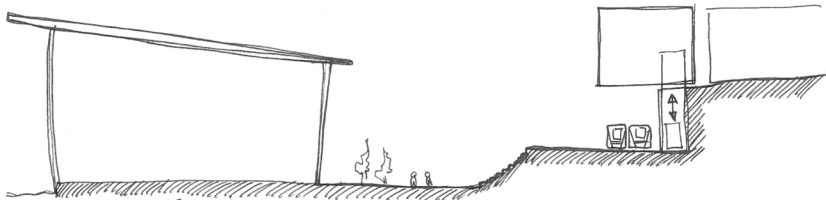
MÅSESKJÆRET

SATS-BYGNING

REPERBANEKVARTALET

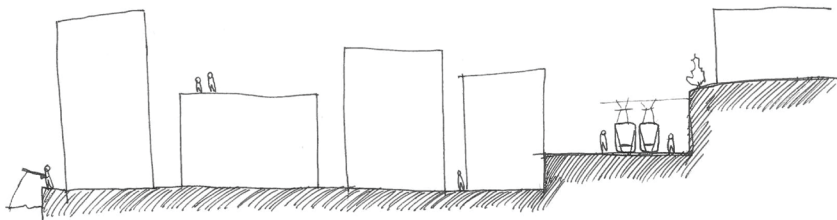


Sandviken brogge som park

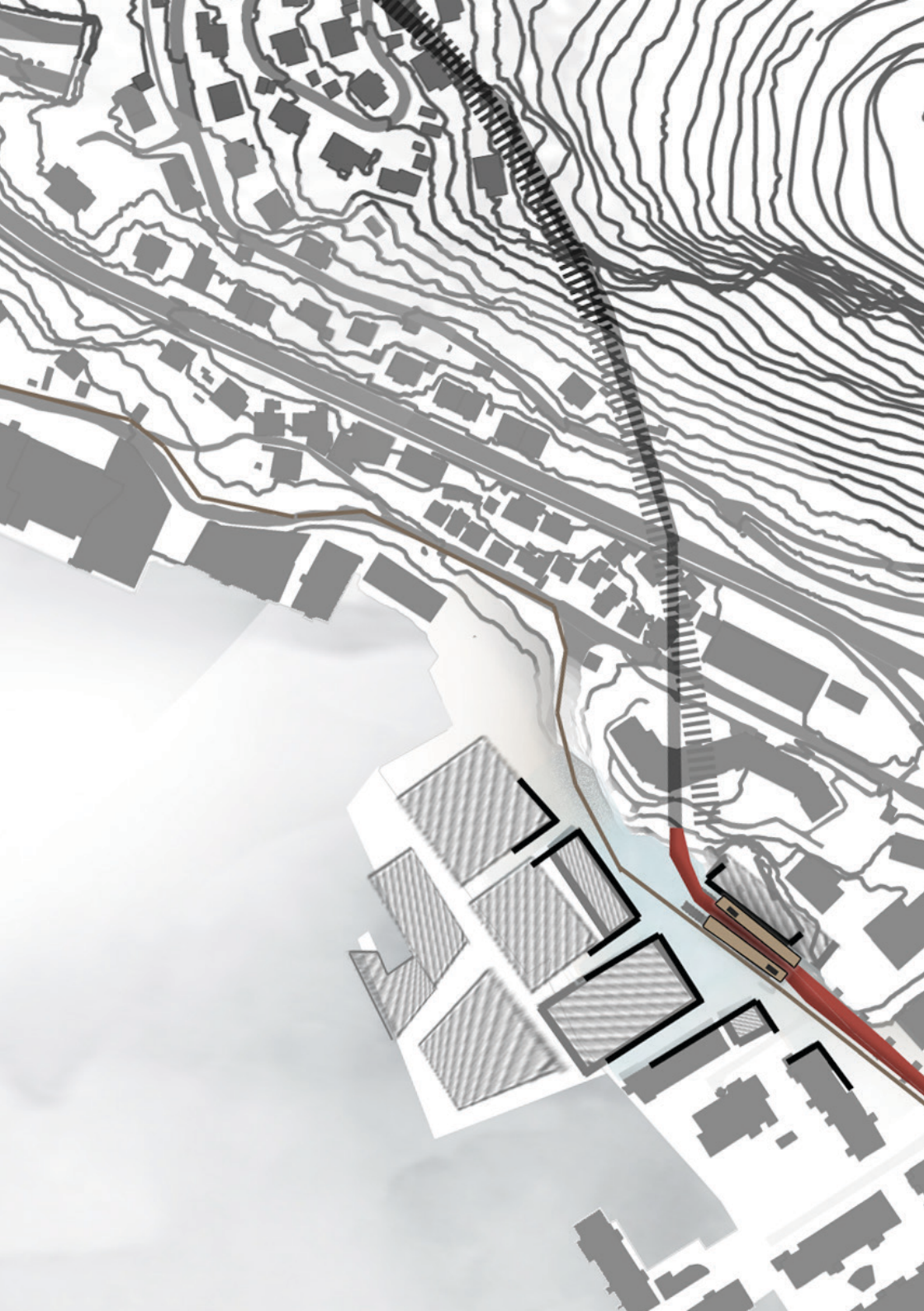


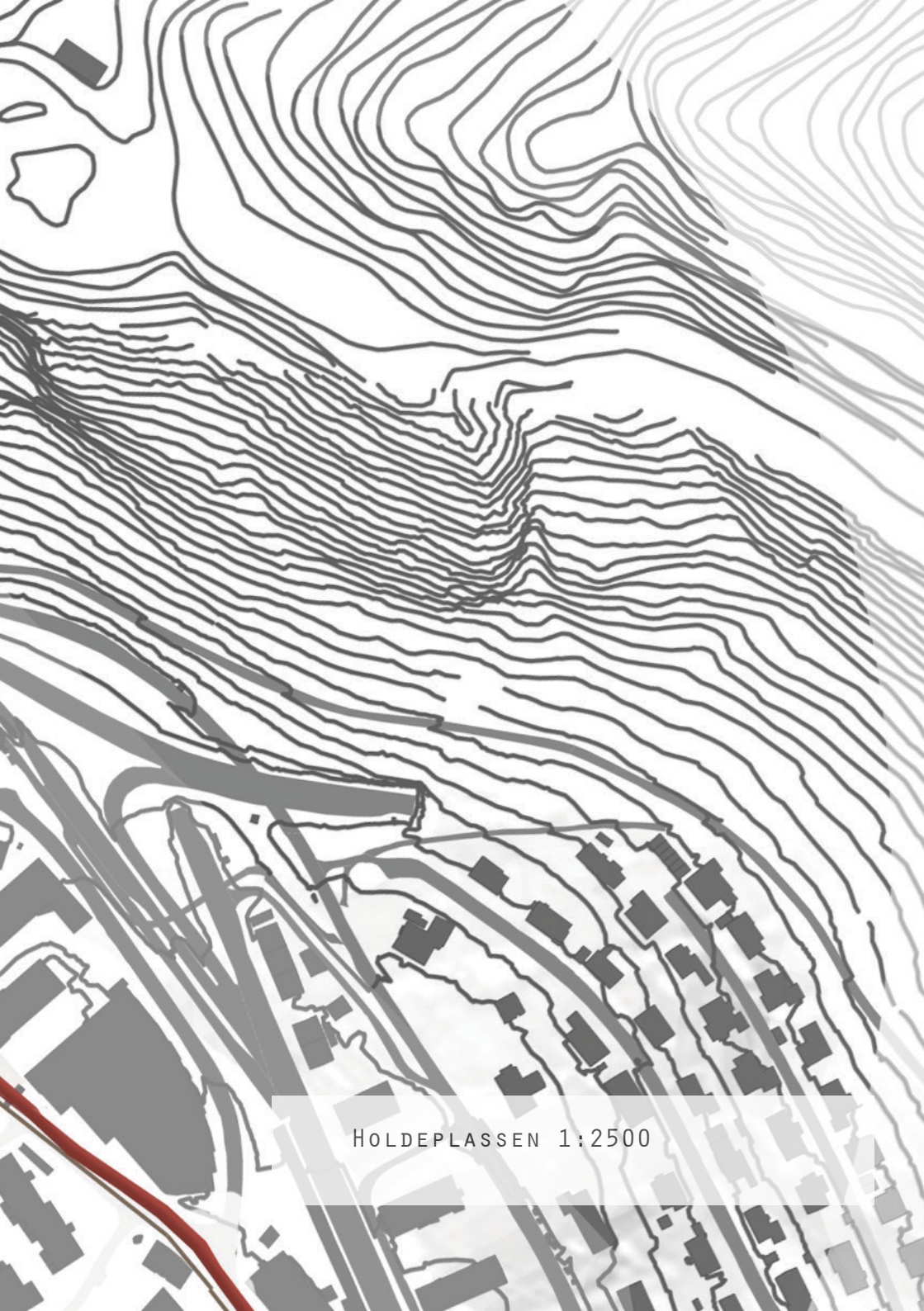
Ny skole?
Kulturhus?
Konsertsal?
bolig kompleks?
opera?
akvarium?

Nytt lang
park



tett bebyggelse





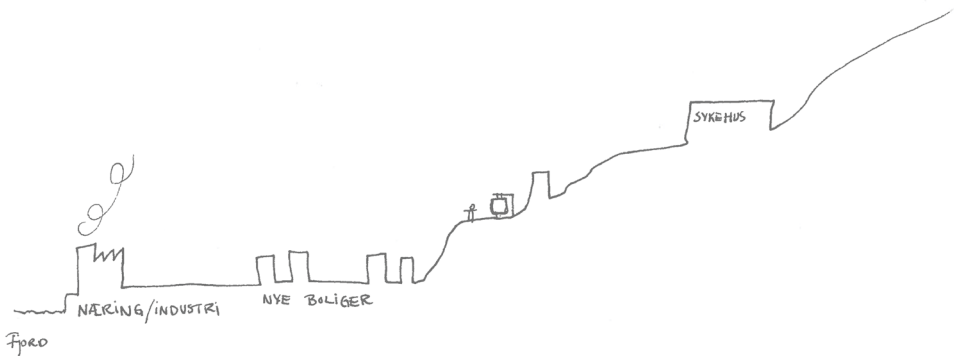
HOLDEPLASSEN 1:2500

NYHAVN

Holdeplassen ved Nyhavn betjener Gamle Bergen, Sandviken sykehus, boligene på Nyhavn og transformasjonsområdet på Hegreneset.

— Kostbart og teknisk utfordrende og få bybanen via Nyhavn.
Bratt terreng. Topografi og hovedvei barriere til omkringliggende fasiliteter. Boligblokk må rives.

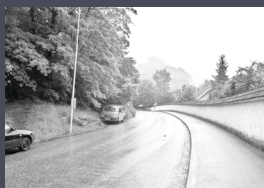
+ Potensiale for 3000 nye arbeidsplasser på hegreneset i følge
Arkitektgruppen Cubus. + 350 nye boliger.







DAGENS SITUASJON



HISTORISK FLYFOTO FRA 1951

DAGENS SITUASJON



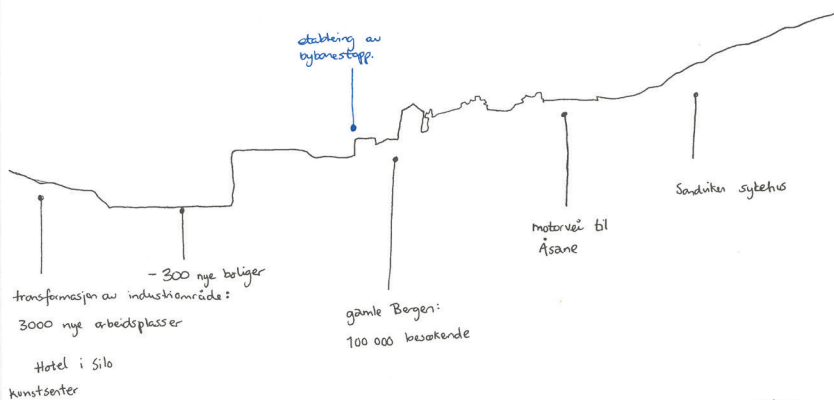
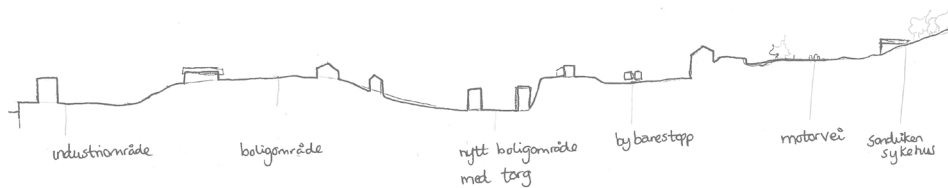
SANDVIKEN SYKEHUS

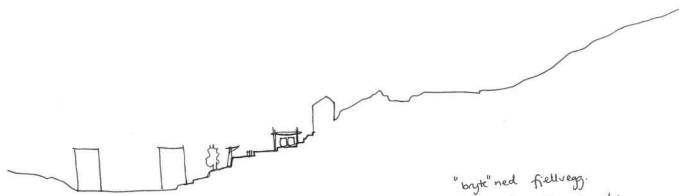
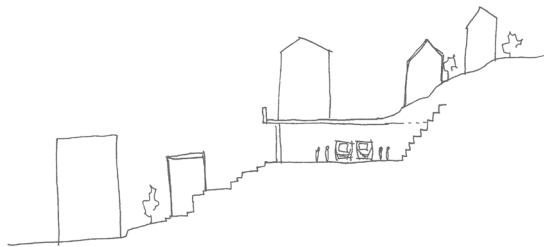
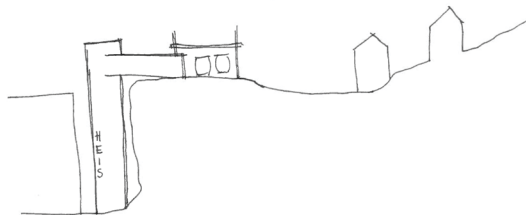
BOLIGUTBYGGINGSOMRÅDE

GAMLE BERGEN

ELSERØ SJØBAD

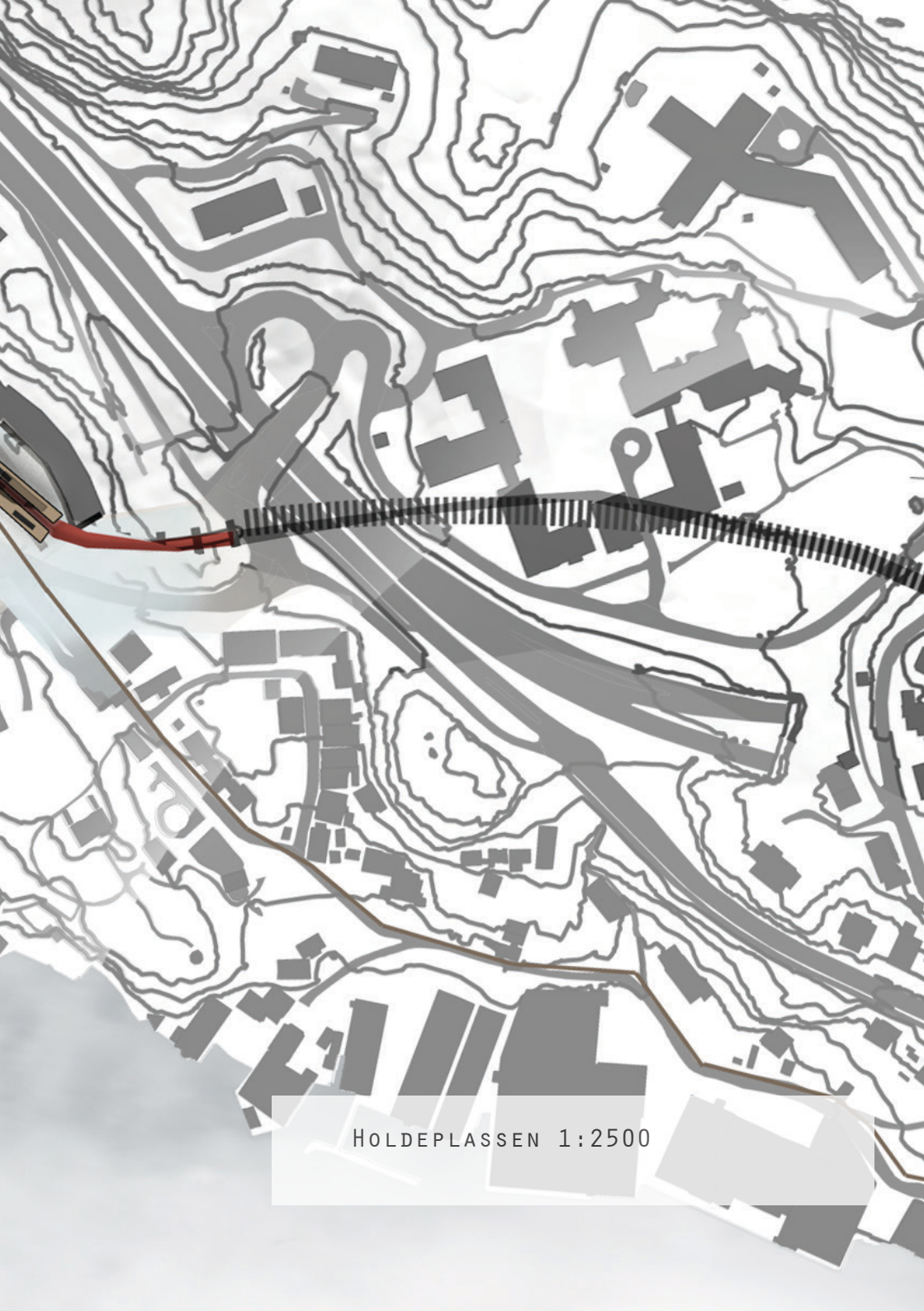
HEGRENESET





"bytte" ned fællevej.
Nytte anfø med part etc.





HOLDEPLASSEN 1:2500

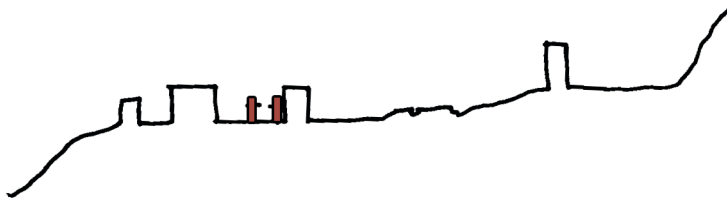
NHH

Holdeplassen ved NHH betjener et eksisterende passasjergrunnlag ved studenter og ansatte ved handelshøyskolen samt stemmemyren idrettsområde og boligområdet i nærheten. Stoppet vil også bli overgangspunkt til Helleneset.

— Lang omvei for sykkel og fotgjengere rundt Eidsvågneset.
Middels til lite transformasjonspotensiale
Belastning på bybanen vil være rushtidpreget.
Motorvei som barriere

+

Betjener allerede stort passasjergrunnlag.





NHH



DAGENS SITUASJON



HISTORISK FLYFOTO FRA 1951



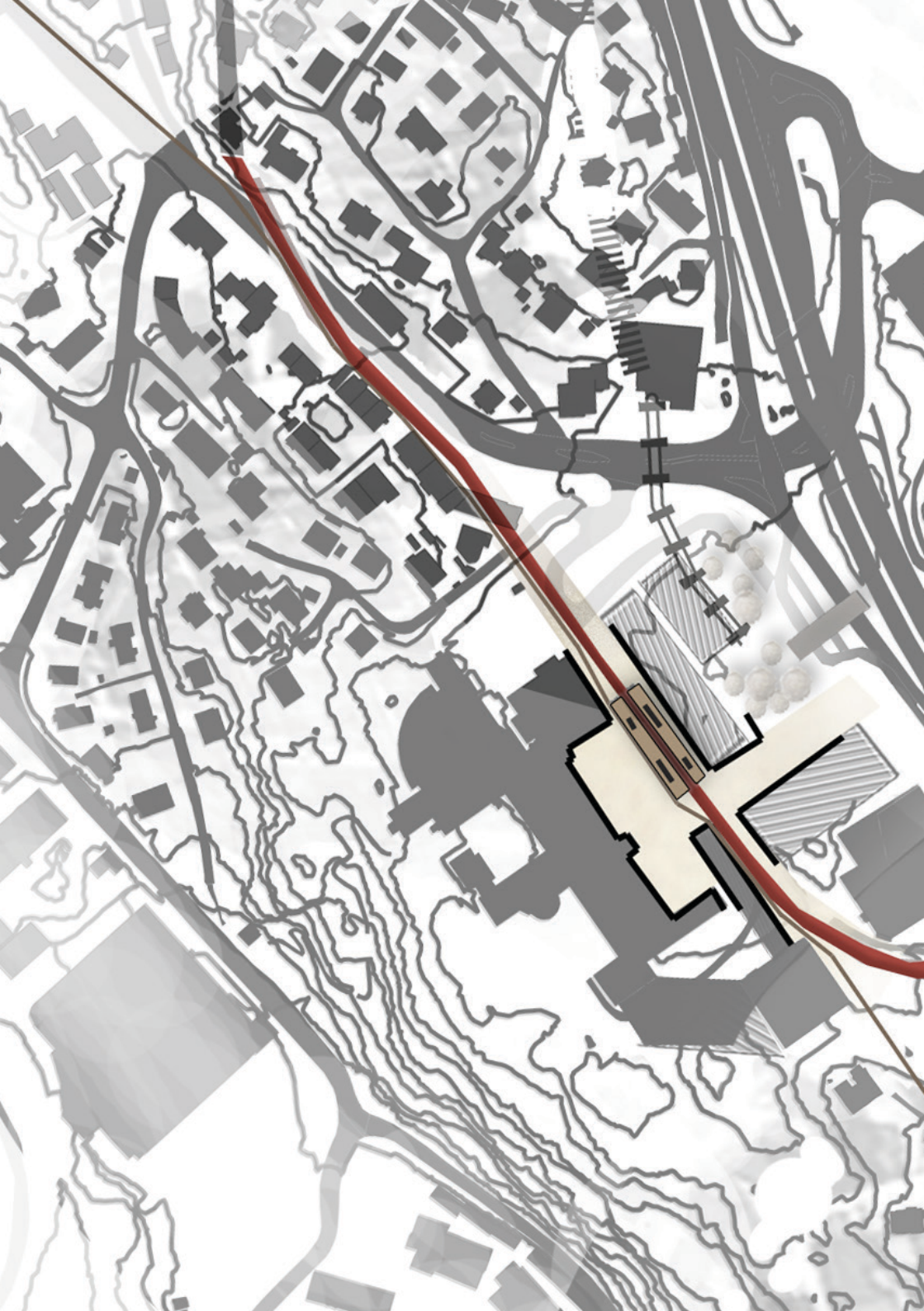
DAGENS SITUASJON

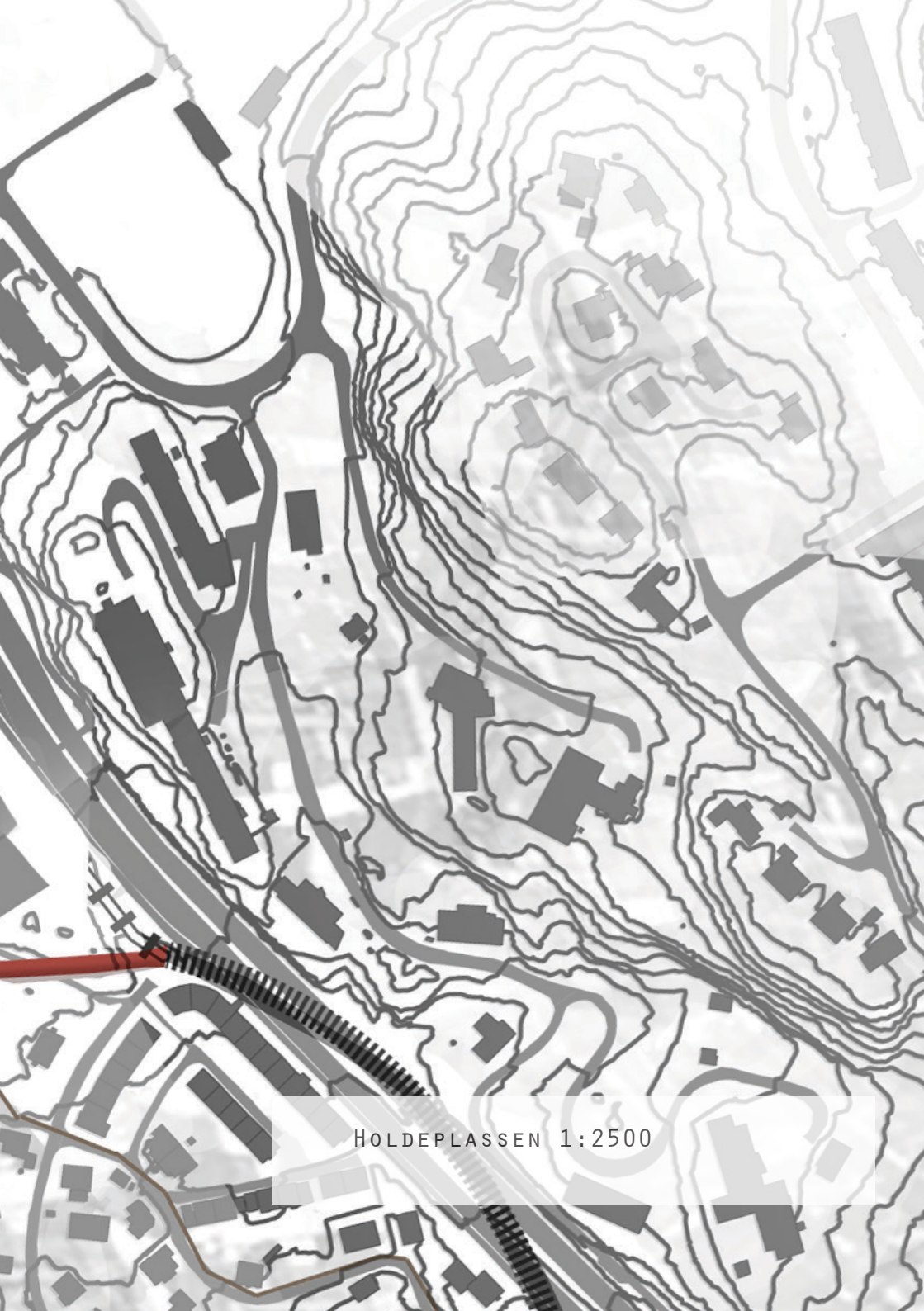


STEMMEMYREN

SIB-BOLIGER

NHH





HOLDEPLASSEN 1:2500

EIDSVÅG

Holdeplassen ved Eidsvåg betjener både et eksisterende og et stort potensielt passasjergrunnlag, pga muligheten for fortetting og utbygging.

— Motorvei som barriere mellom øst og vest.



Potensial for nytt bydelsenter.

Viktig overgangspunkt for buss og bil til Eidsvågneset

Byutviklingsområde øst for motorvei.

Fortetting og utbyggingspotensial på vestsiden med blandt annet Eidsvåg fabrikker.





EIDSVÅG



DAGENS SITUASJON



HISTORISK FLYFOTO FRA 1951



EIDSVÅG KIRKE

EIDSVÅG FABRIKKER

BYUTVIKLINGSOMRÅDE





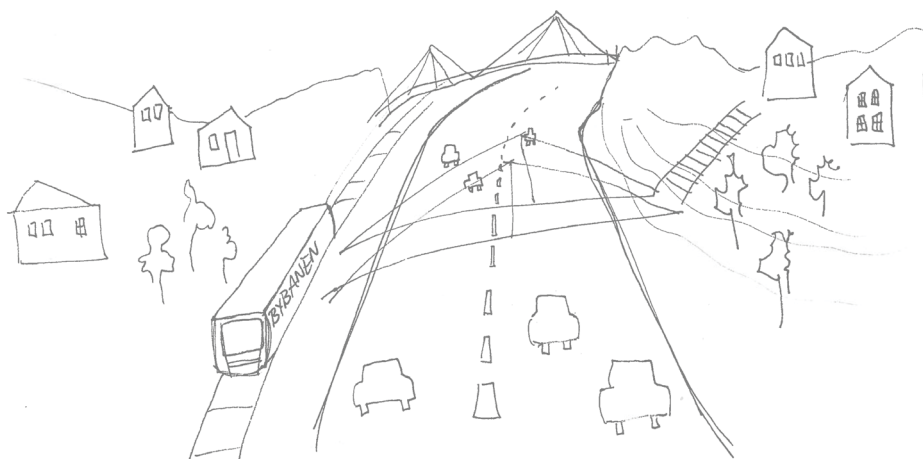
HOLDEPLASSEN 1:2500

TERTNES

Holdeplassen ved Tertneskrysset betjener få boliger i nærheten, men er likevel aktuell som holdeplass grunnet muligheten for transitt til omkringliggende boligområder.

— Motorvei stor barriere.
Vanskelig topografi for utbygging

+ Potensiale for næringsutbygging
Transittområde for store boligområder





TERTNES

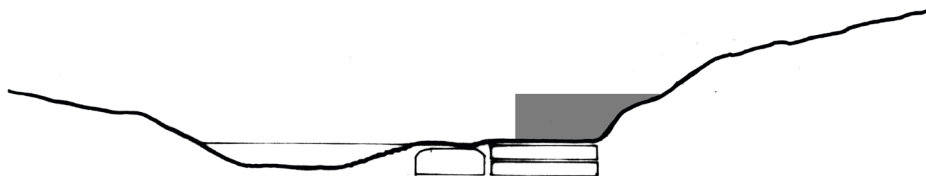
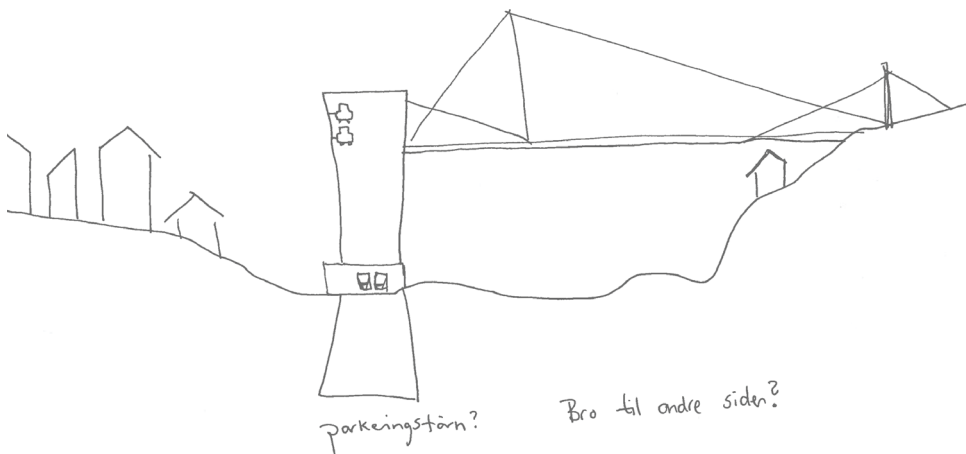
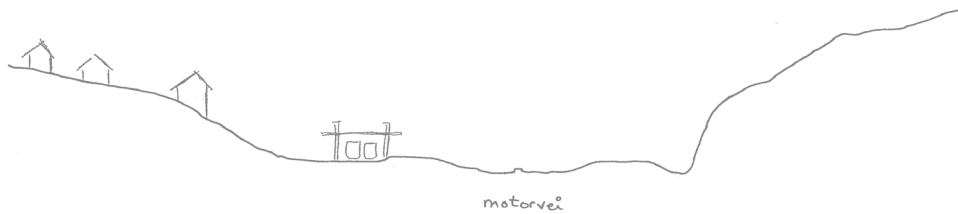


DAGENS SITUASJON

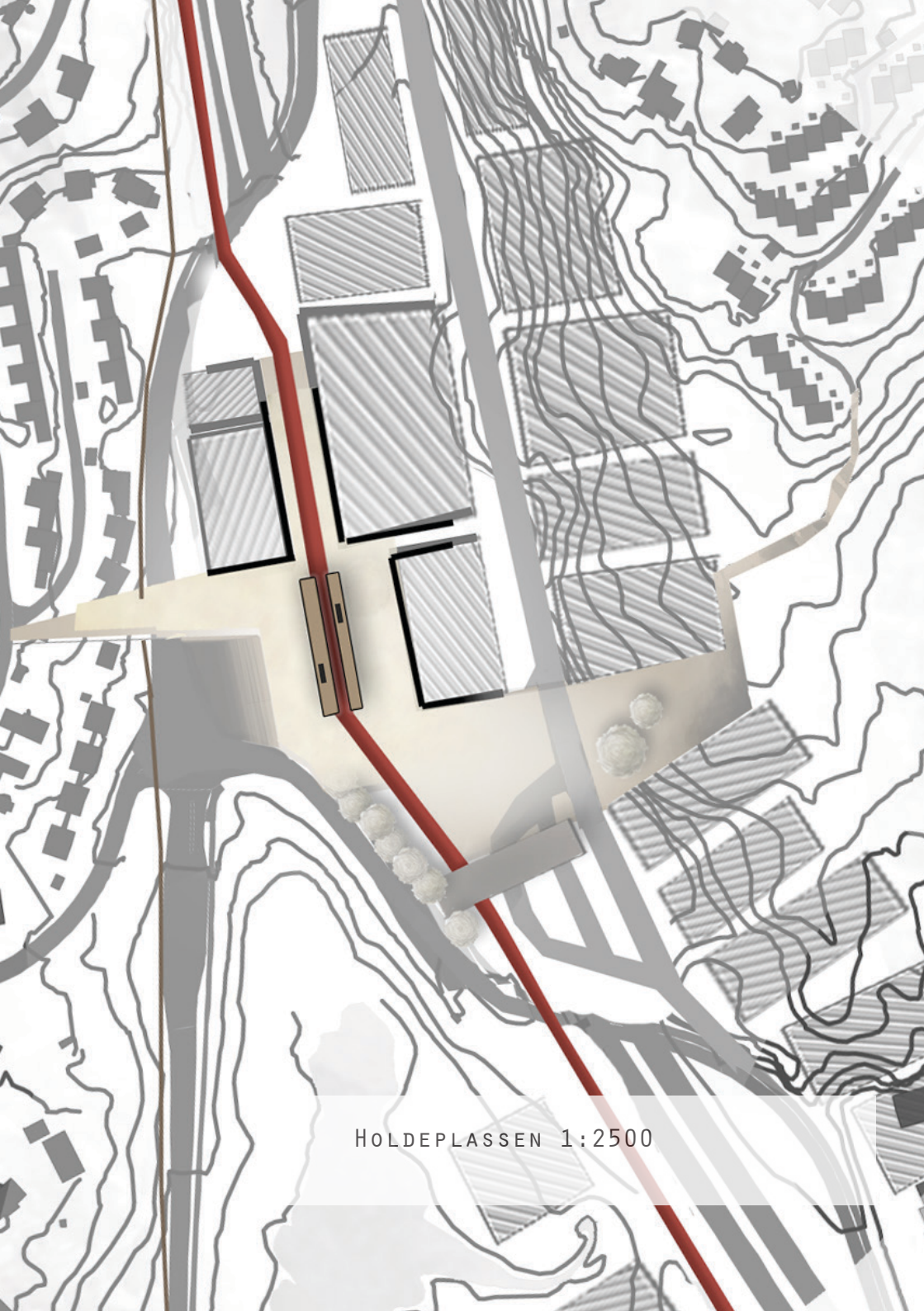


HISTORISK FLYFOTO FRA 1951









HOLDEPLASSEN 1:2500

ÅSANE

Åsane er bergens største bydel, men mangler arbeidsplasser og et velfungerende bydelsenter.

- Byrom for bilen med dagens utforming og bruk.
Motorveien barriere.
Utfordring og kombinere terminal med sentral dekning av senterområdet.
- + Potensial for utbygging og utvikling. Litt av behovet for arbeidsplasser kan fint dekkes ved utbygging av Åsane senter.
C-tomten stort byutviklingsområde.
Viktig overgang til buss og bil.
Kommersielt senter i nordlige deler av Bergen.

Dagens situasjon Åsane.



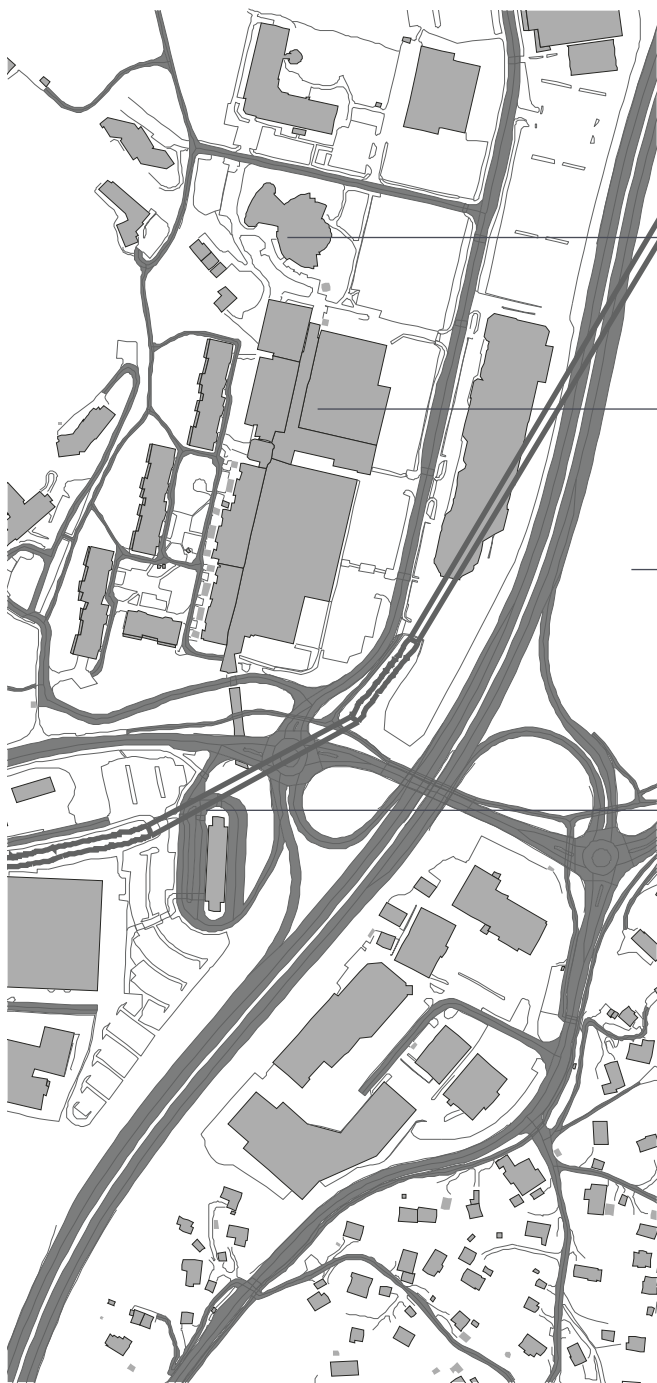




DAGENS SITUASJON



HISTORISK FLYFOTO FRA 1951



ÅSANE KIRKE

ÅSANE SENTER

C-TOMTEN

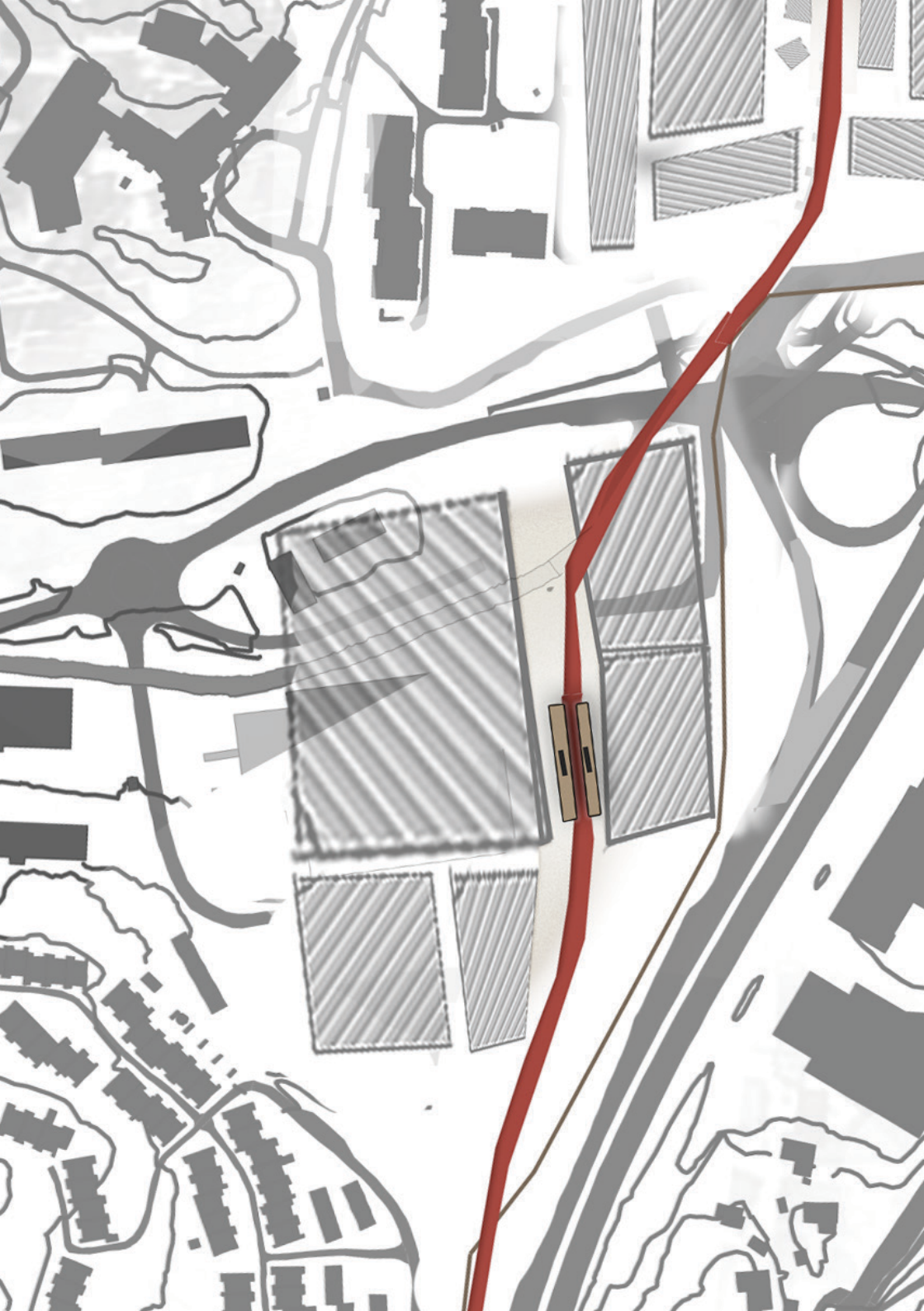
ÅSANE TERMINAL



nytt stopp på
c-tanten

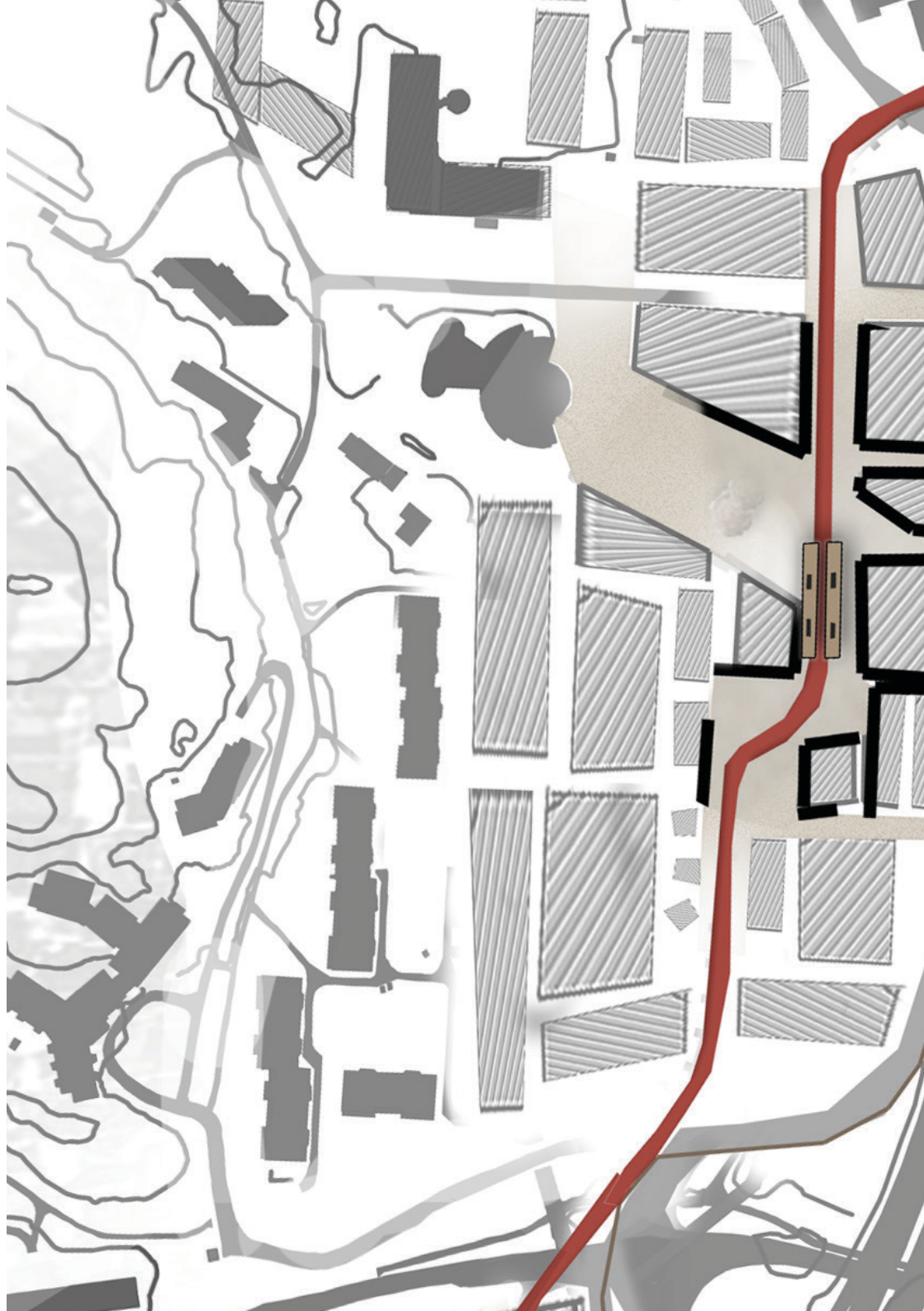


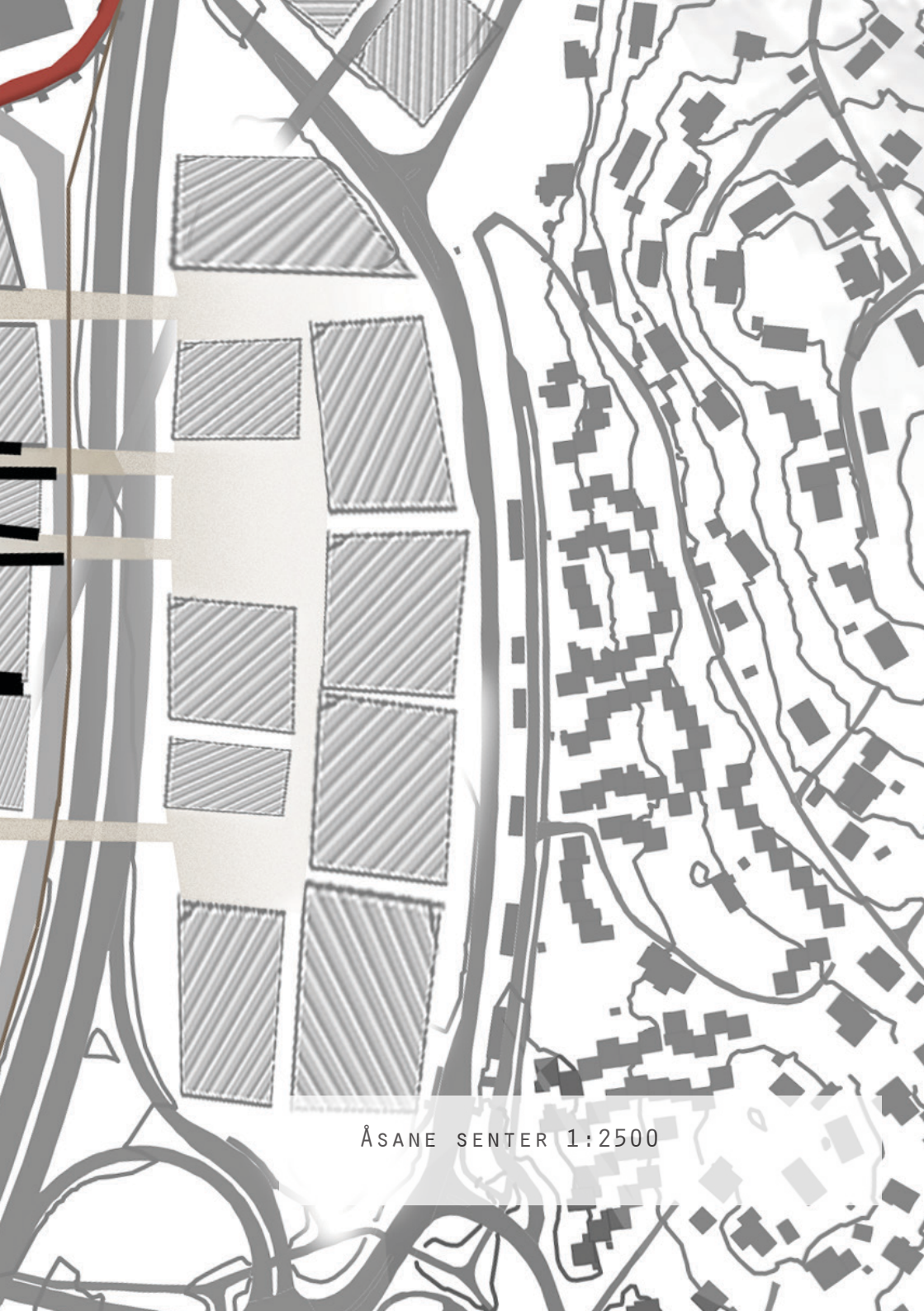
nytt stopp på
Åsane Senter





ÅSANE TERMINAL 1:2500





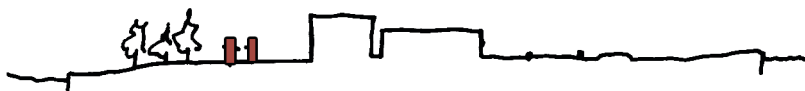
ÅSANE SENTER 1:2500

NYBORG

Bybanestoppet ved Nyborg betjener både eksisterende passasjer ved næringsområdet i Nyborg, samt nye passasjerer ved utbygging og byutvikling. I tillegg er stoppet nærmeste transit til Flaktveit

- Bilbassert område i dag.
Vei som barriere i alle retninger.
Store næringer som krever god biltilgjengelighet

- + Stort potensial for utbygging og byutvikling.
Viktig overgangspunkt til Flaktveit





NYBORG



DAGENS SITUASJON



HISTORISK FLYFOTO FRA 1951

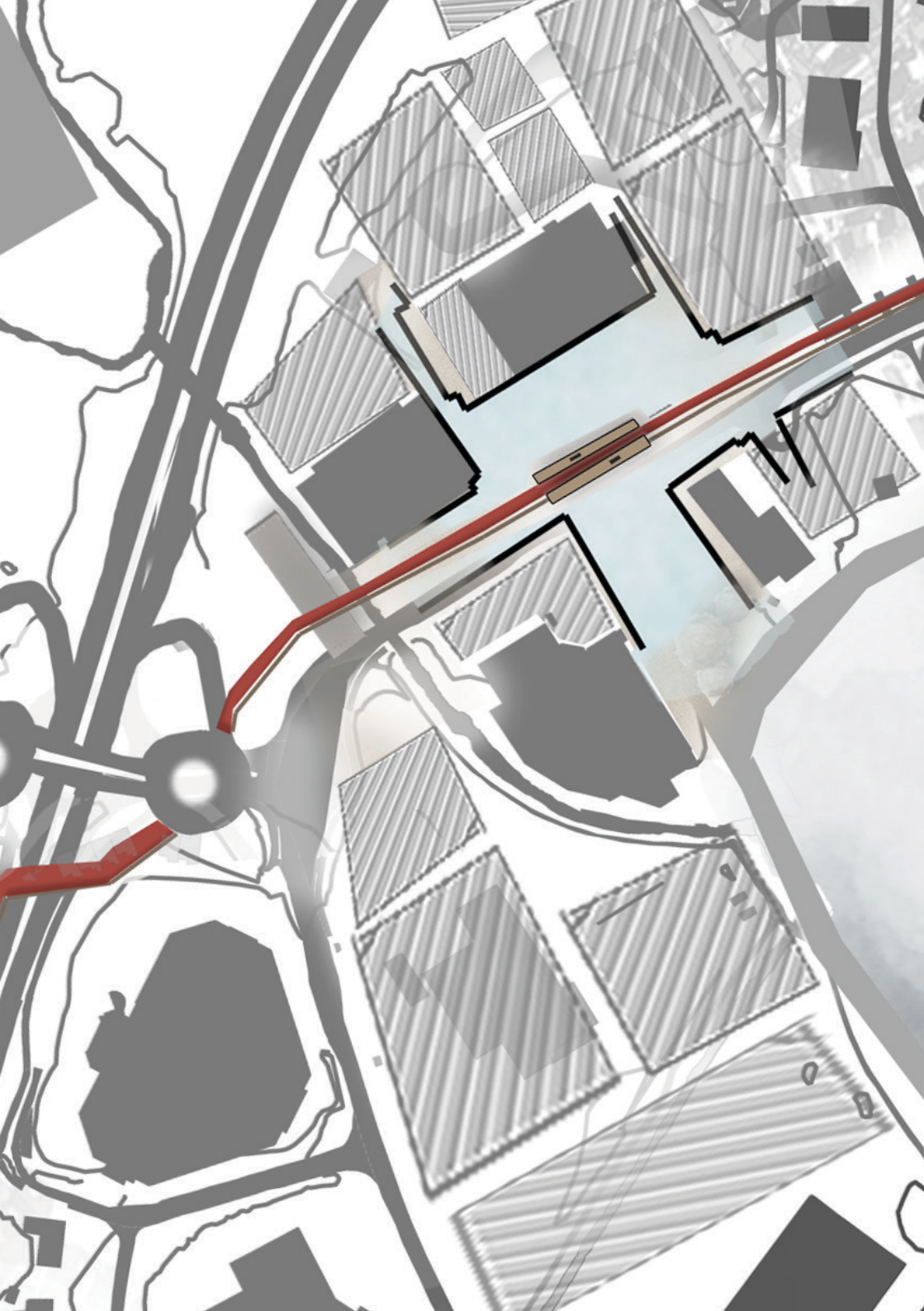


IKEA

SKOLE

NÆRING
(TYPE BILFORHANDLER)

NATURSTI





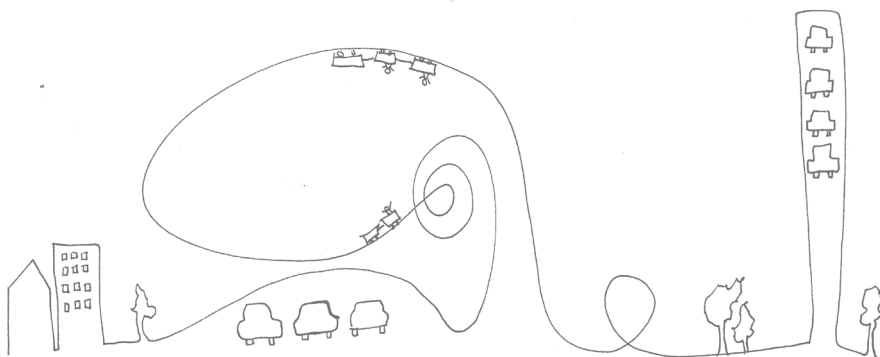
HOLDEPLASSEN 1:2500

VÅGSBOTN

Stoppet i Vågsbotn er satt som endestopp for bybanen. Stoppet her betjener et fremtidig passasjergrunnlag og er et viktig transittpunkt for Nord-Hordaland og Arna.

- Kostbart å bygge bybanen videre fra Åsane. Ikke utbygget i dag.
Matjord foreslås fjernet.
Motorvei som barriere .
I dag bygges det ny vei i skogsområdet ved holdeplassen med flybridge og ny tunnel. Jeg har imidlertid valgt å se bort fra dette da det ikke var tilfellet ved tomtbefaringer samt at jeg ikke synes dette er en fornuftig utbygging av området.

- + Potensiale for byutvikling
Sentralt transittpunkt.
Mulighet for etablering av depot for bybanen





VÅGSBOTN



DAGENS SITUASJON



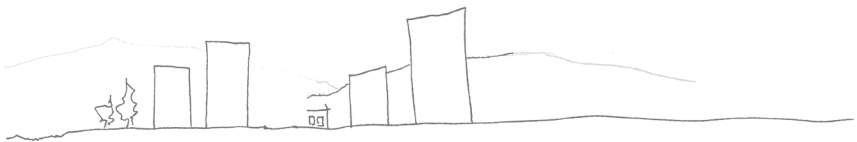
HISTORISK FLYFOTO FRA 1951

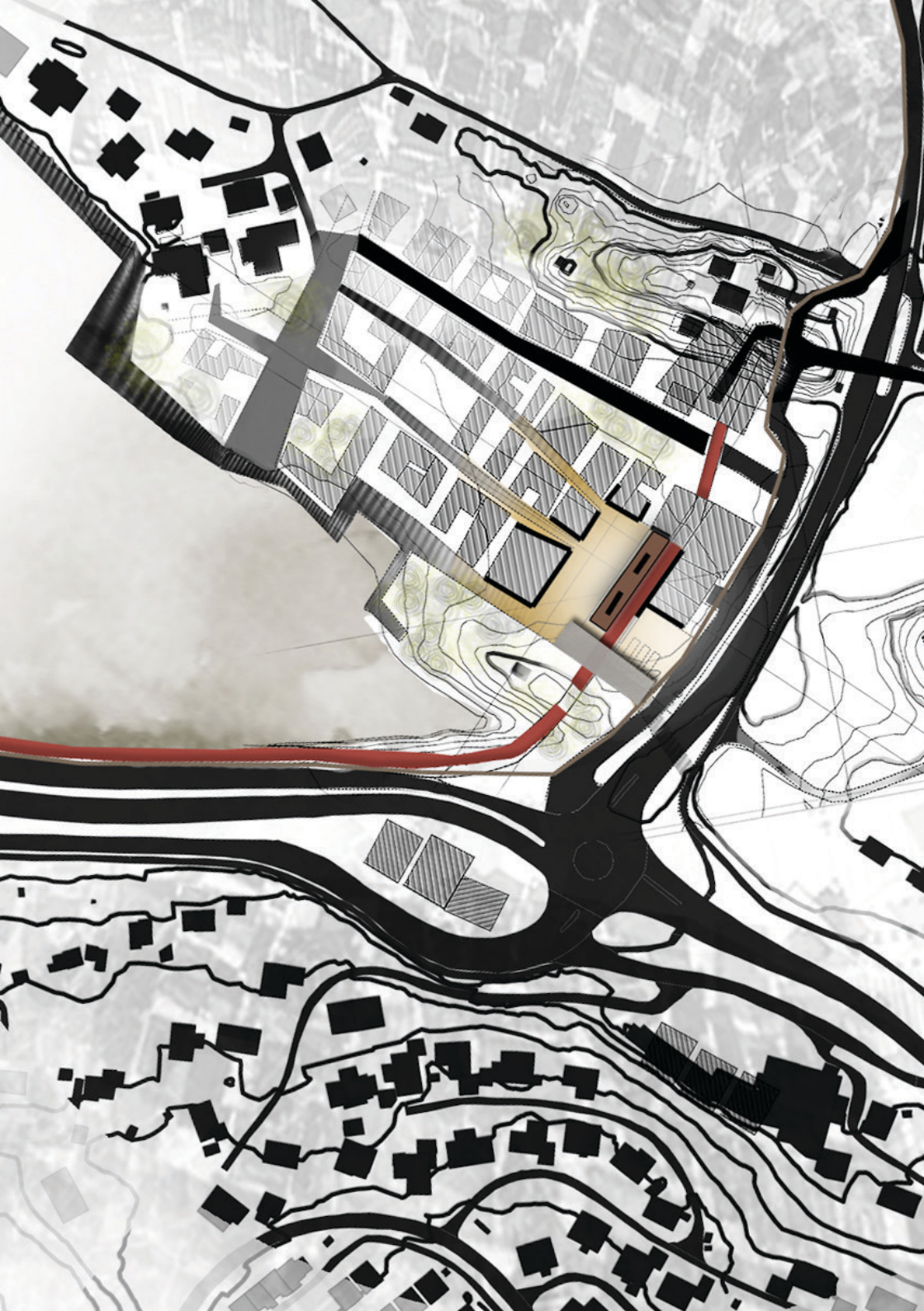


SKOG

LANGEVANNET

LANDBRUK







HOLDEPLASSEN 1:2500

