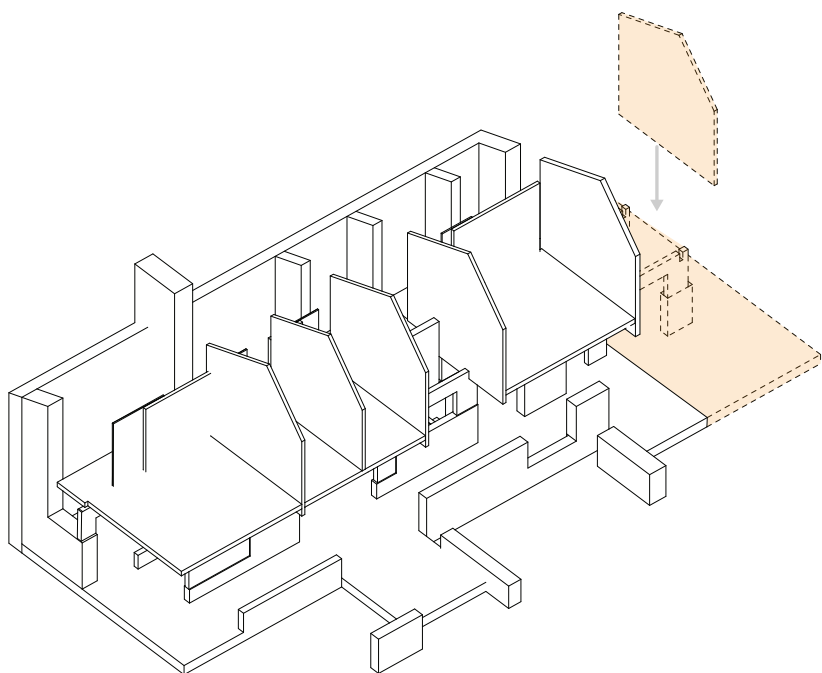
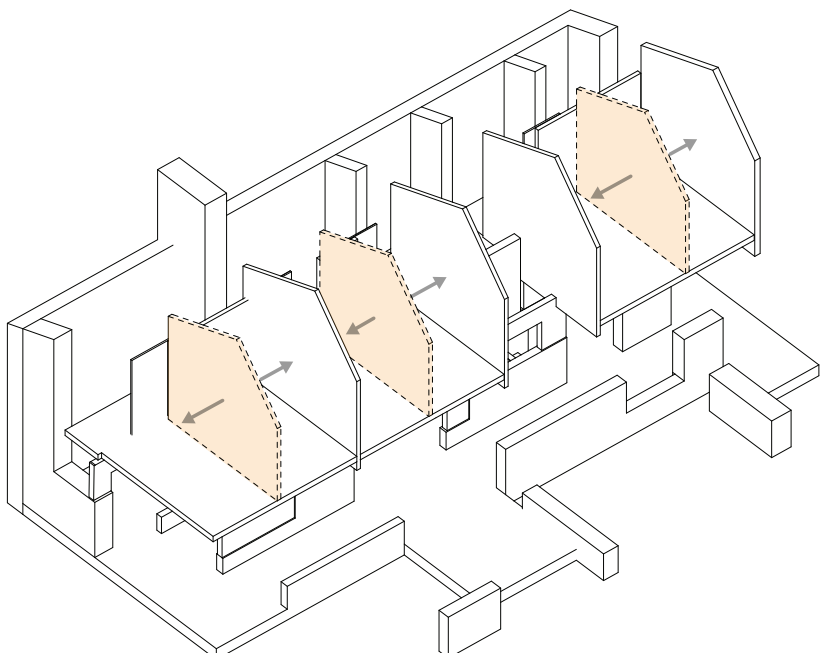


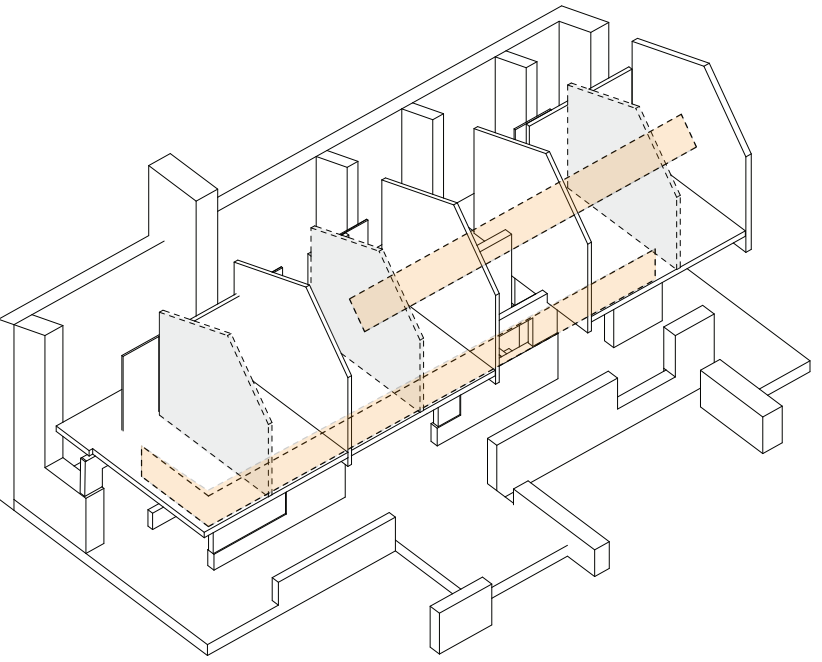
KONSTRUKSJON



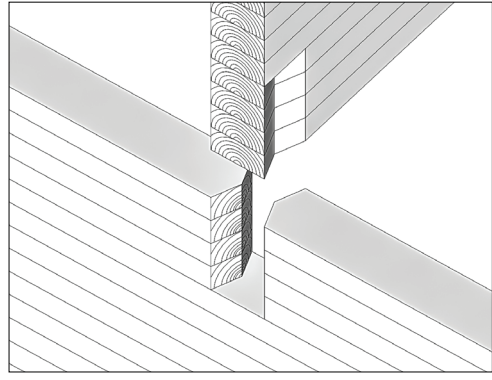
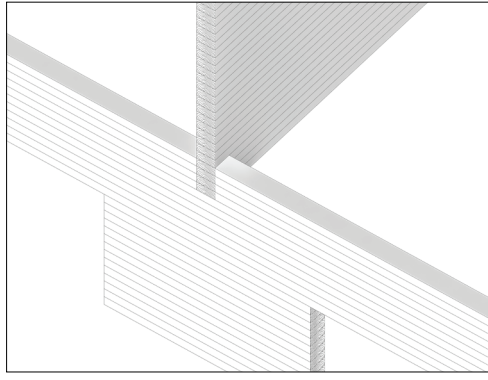
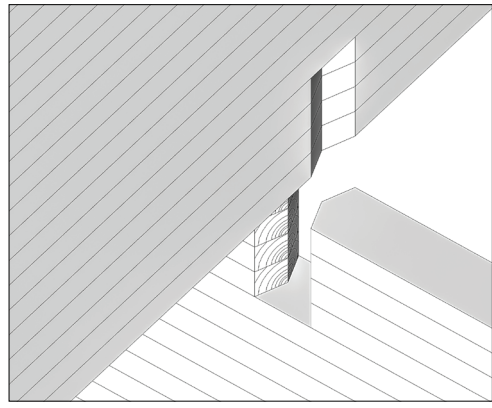
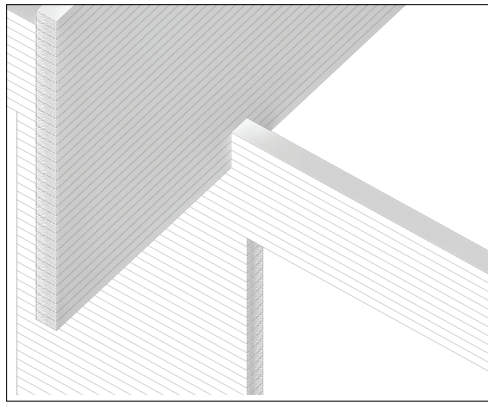
Konstruksjonssystemet og planløsningen er lagt opp til at det enkelt skal kunne bygges på i lengderetningen av huset.



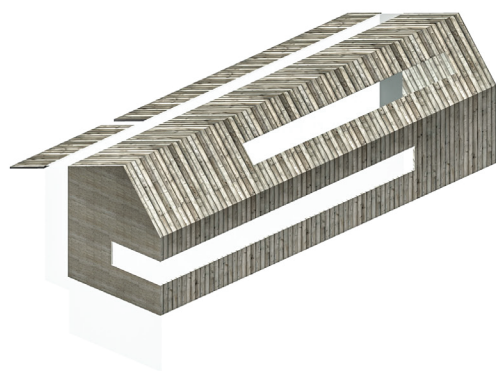
Modulene med c/c 4200mm kan lett deles opp i mindre enheter med en fleksibel vegg. For eksempel 1 soverom på 4100mm, to soverom på 2000mm hver, eller 1 soverom med bod.



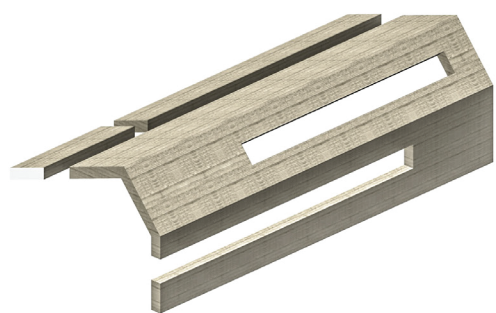
De kantstilte massivtreskivene i taket bæres på tvers av romskivene. Dette åpner for langstrakte vindusåpninger mot vakker utsikt. Samtidig gir det en fleksibilitet ved endring av rominndeling.



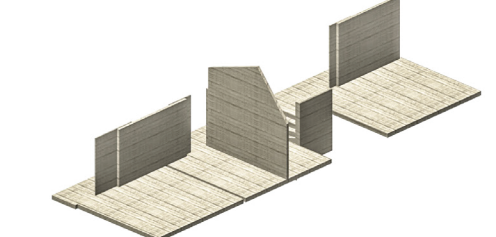
TEKTONIKK



KLEDNING
tettvokst gran

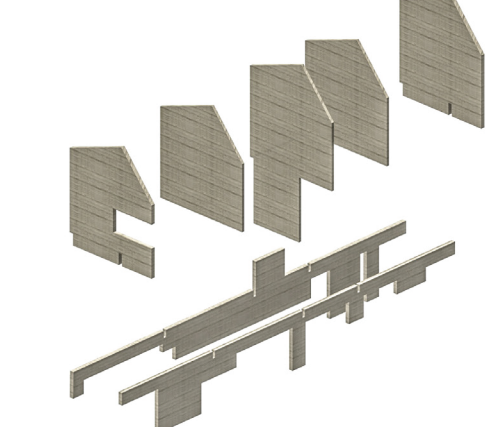


TAKKONSTRUKSJON
skrudd, kantstilt massivtre



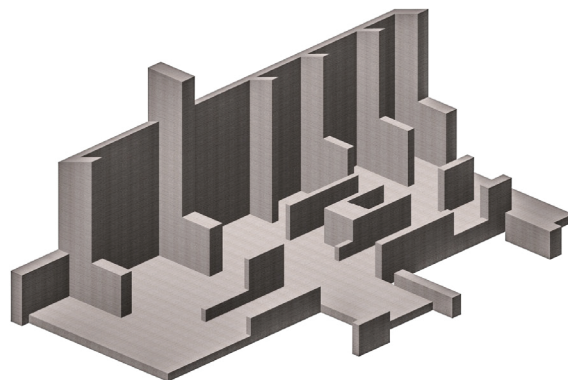
LETTVEGGER
overlappende massivtreelement

GULV
skrudd, kantstilt massivtre



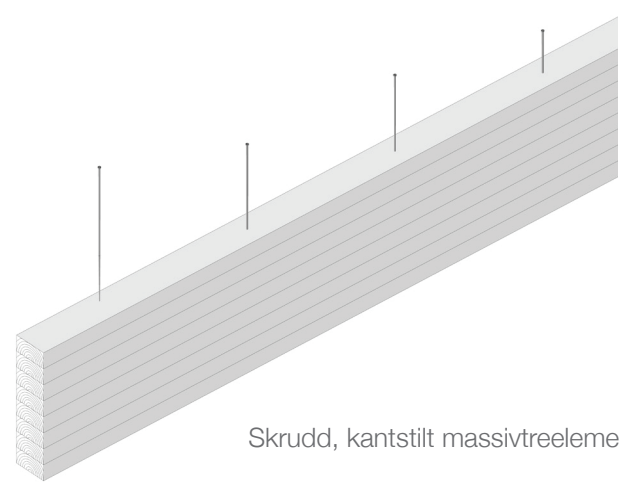
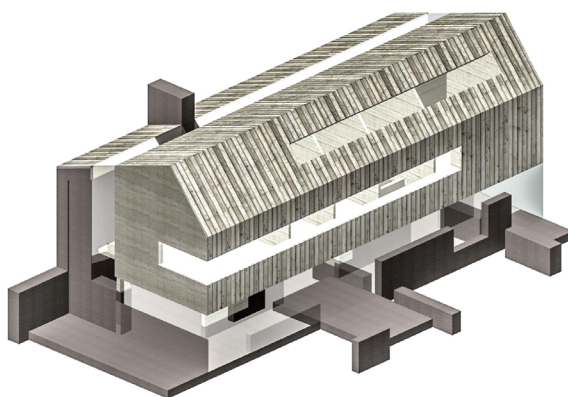
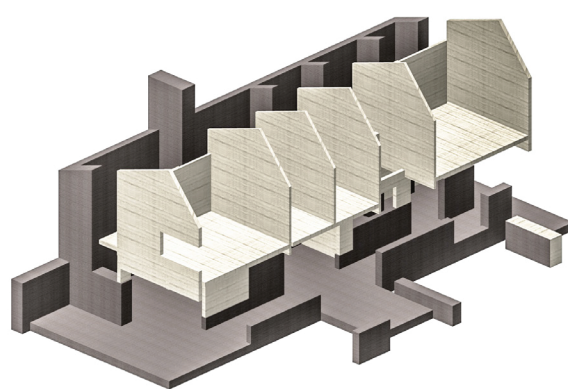
BÆREVEGGER
skrudd, kantstilt massivtre

BÆREVEGG/BJELKE
skrudd, kantstilt massivtre



STAMPEVEGGER
10% leire 90% sand

STEREOTOMI



Skrudd, kantstilt massivtreelement



Massivtrekonstruksjonen er inspirert av tradisjonell lafteteknikk.

Knutepunktene og massivtreets skivevirkning gjør konstruksjonen stiv, og den virker som et eget statisk system plassert lett på stampeveggen. De utkragede veggskivene gir samme uttrykk som i stabburet til venstre. Konstruksjonen er egnet for demontering og gjenbruk.

TAK:
2X19 MM TETTVOKST GRAN
36 MM LEKT
23 MM SLØYFE
4 MM TAKPAPP
19 MM TAKTRO
48 MM LUFTING
12 MM VINDSPERRE TREFIBER
150 MM MASSIVTRE
(TIL DISKUSJON 150 MM TREFIBERISOLASJON)
150 MM KANTSTILT MASSIVTRE

200 MM STAMPEVEGG
100 MM GLASOPOR
200 MM STAMPEVEGG

YTTERVEGG:
150 MM KANTSTILT MASSIVTRE
150 MM MASSIVTRE (TIL
DISKUSJON 150 MM TREFIBERISOLASJON)
12 MM VINDSPERRE TREFIBER
36 MM LEKTER
2X19 MM TETTVOKST GRAN

14 MM FLYTENDE GULV
6 MM TREFIBER TRINNLYDPLATE
100 MM KANTSTILT MASSIVTRE

GLASSLISSE

PREFABRIKERT BETONGELEMNT

200 MM STAMPEVEGG
100 MM GLASOPOR
200 MM STAMPEVEGG
2x40 MM GLASOPOR
MED 30 CM OVERLAPP
OG TETTE SKJØTER

LUKE MED TILGANG TIL TEKNISKE FØRINGER,
VANN OG AVLØP, STRØM, FIBERNETT OG KULVERT
FOR NATURLIG VENTILASJON

150 MM KANTSTILT MASSIVTRE
AVRETTINGSKLOSS
300 MM STAMPEVEGG

100 MM LEIREGULV MED VANNBÅREN FJERNVARME
350 MM FYLING (STAMPA JORD, LEIRE ELLER GLASOPOR LETTFYLING.)
2 X 150 MM GLASOPORPLATER MED 300 MM OVERLAPP, TETTE, TJÆREBRED-
DE SKJØTER (TIL DISKUSJON)
(FUNGERER BÅDE SOM RADON- OG FUKTSPERRE.)
PUKK OG DRENSRØR

SNITT C - 1:20