



PARSELL A



FRILUFTSBLOKKER OG FJELLFANT.
ORGANISERER KAJAKKTURER, FJELLFØRING OG
ANNEN FRILUFTSAKTIVITET.

Har resepsjon og allrom/infostue ut mot vegen, med liten
bolig i 2. etasje. Nedover på parselen ligger fire små
utehytter for ekspedisjonsdeltagere, samt cavijong,
bålplass og kajakkbrygge nede ved Vangsmjøsa.



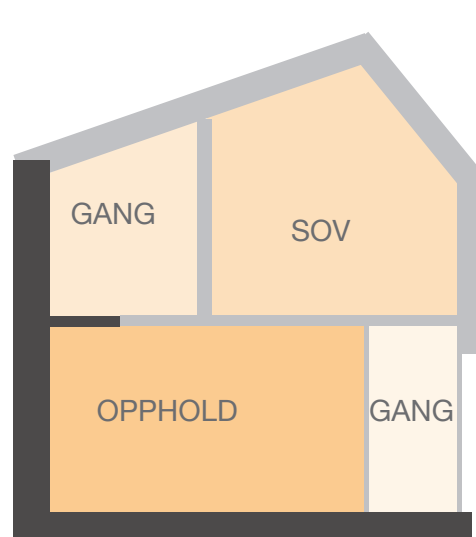
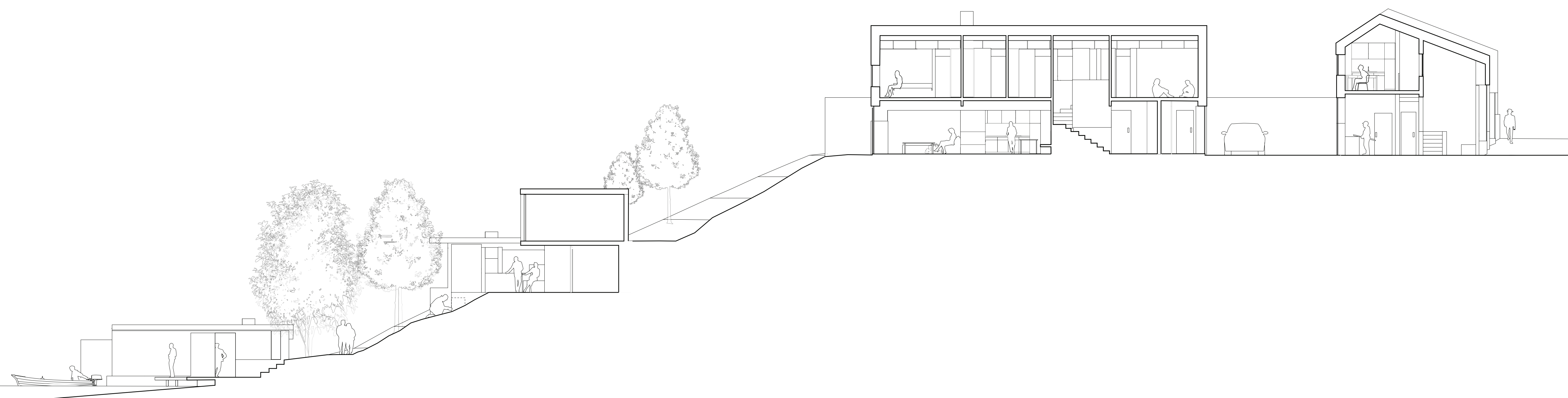
PARSELL C



IT-KONSULENT OG AKTIV JEGERMATENTUSIAST
Har kontor plass i Kontorleiligheten 1724 og lager kurv,
røyker lek og legger ned rakkelt på fjelden.

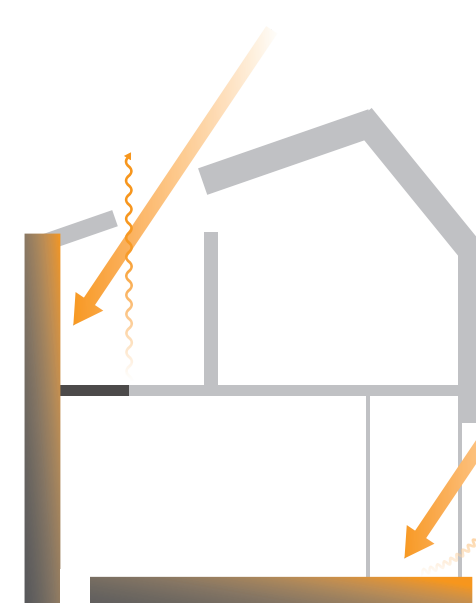
MØBELSNEKKER
Driver eget snelleverkested med designkontor og CNC-
fres hvor det lages high-end fyttdesign.

2 unger som spiller playstation.

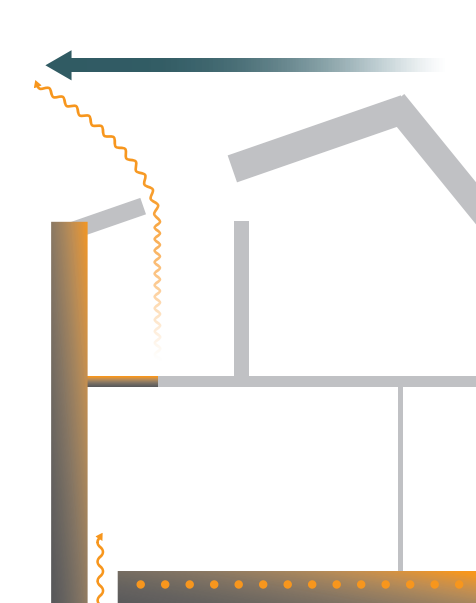


Boligen er delt inn i fire klimasoner og er organisert
etter funksjon. Bad, stue og kjøkken er de varmeste
sonene, og er plassert dypst i boligen med typisk
to sjikt mot utsiden. I de øvrige sonene kan man
akseptere en lavere temperatur og spare energi.

- SONE1 - gang, vindfang, bod og verksted
- SONE2 - soverom
- SONE3 - kjøkken og oppholdsrom
- SONE4 - toalett og bad



Gangsonene har vindusflater
i tak mot sør og mot vest.
Man kan tilføre solen å
varme opp gangsonene og
slippe ut igjen varmen før
den når oppholdssonene.
Stampeveggen og massivtreet
har god varmelagringskapasitet,
og gir en behagelig varme
utover kalde kvelder. Da kan
man åpne opp mot gangsonene
fra soverom og opphold og få
varm, frisk luft inn uten å åpne
vinduet i yttersjiktet.



En undersøkelse av ZEB viser at naturlig
ventilasjon med kulvert har betydelig
mye lavere årlig klimagassutslipp en
mekanisk ventilasjon forutsatt at begge
løsningene benytter minimum 50%
biowarme.

En jordkulvert kan ha inntak
lavt mot varmet og komme inn i huset
langs veggen. Vinden fra vest skaper
undertrykk ved luftekanalen i taket og
suger med seg luft fra huset og kulverten
med jordvarmer/-nedkjølt luft.
Vannblåren biovarme i gulv.

