

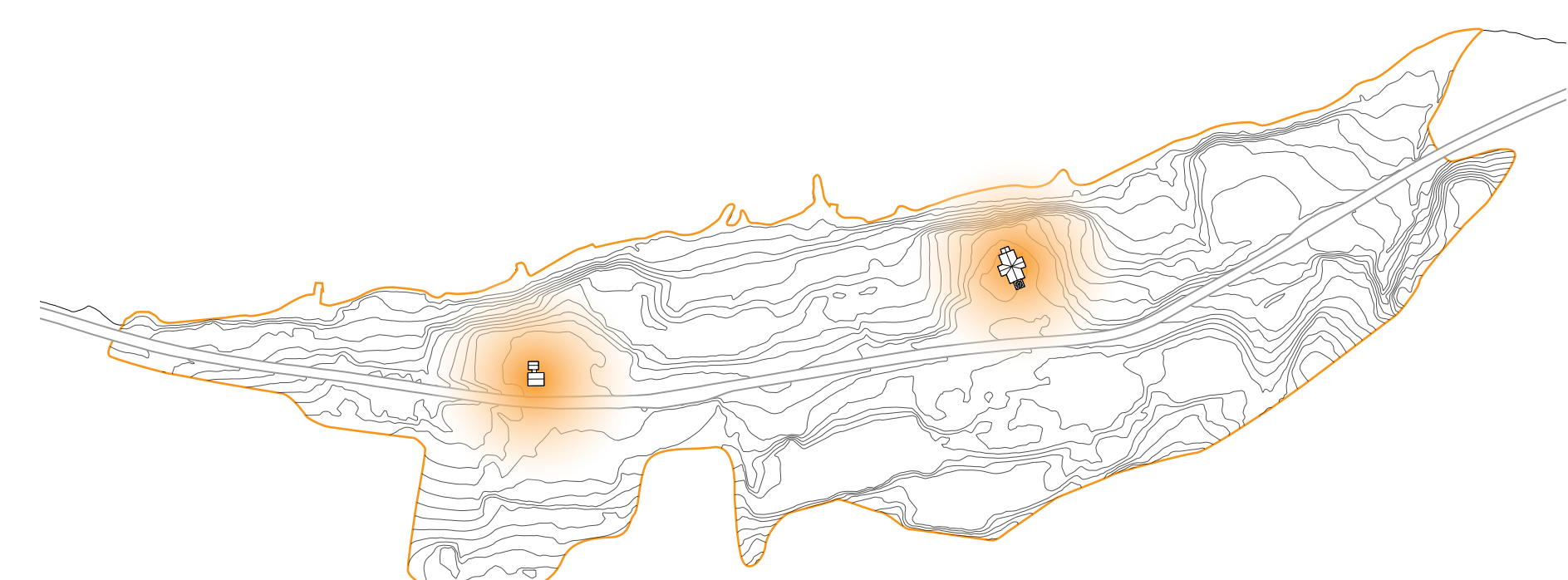
# SENTRUM

SENTRUM AV VANG SKAL VÆRE ET UTSTILLINGSVINDU OG EN REFLEKSJON AV DET SOM FOREGÅR I KOMMUNEN. HER SKAL BÅDE FASTBOENDE OG GJENNOMREISENDE FINNE KVALITETER OG FØLE SEG HJEMME. DAGENS SENTRUM BESTÅR AV MANGE INTROVERTE STRUKTURER OG SOM I LITEN GRAD AKTIVISERER OG HENVENDER SEG MOT VEGEN SOM HOVEDAKSE. VI ØNSKER AT VANG I STØRRE GRAD SKAL KOMME UT OG ØNSKE VELKOMMEN.

VÅRE GREP I SENTRUMSOMRÅDET TAR UTGANGSPUNKT I Å FINNE OG FORSTERKE DE KVALITETENE SOM ALLERDE LIGGER HER. GJØRE SMÅ GREP SOM KAN FÅ HELHETEN TIL Å KLINGE BEDRE.



VANG SENTRUM 1:2000



**HØYDENE** ved Klokkehaugen og Kirka er de historiske nullpunktene for sentrum i Vang, og fungerer også som topografiske tyngdepunkt. Området ved kirka har romlige kvaliteter og aktivitet man kan bygge videre på. Klokkehaugen har fantastisk utsikt.



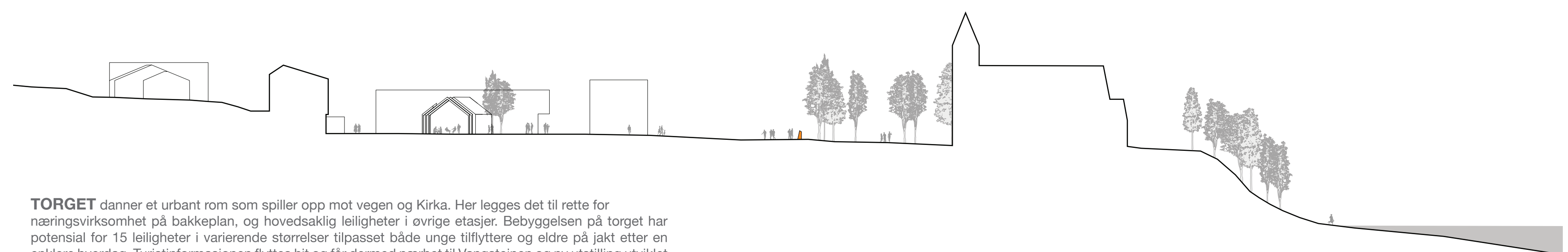
**PUNKTHUS I DET GRØNNE.** Kommunehuset og Vangstunet ligger som punkter i et grønt og åpent landskap. Disse kvalitetene opprettholdes og forsterkes ved å fortette på høydedraga på hver side av disse to punktene.



**GØTENE** revitaliseres og tas inn i sentrum. De tar med seg kulturlandskapet i grønne korridorer som blir rekreasjonsområder. Gøtene ender i båthavner som kan tas i bruk av boligene i tilknytning til gøtene i sentrum og oppover i boligfeltene. Båthavnene fungerer også som gjestehavner for beboere rundt hele Vangsmjøsa og muliggjør et fullgodt alternativ til å ta bilen til sentrum.



**ROMLIGHETEN LANGS E16** gjennom sentrum får mer dynamikk og variasjon ved at man tetter igjen og lager nye situasjoner over høydedragene. De små fortettingene bidrar til å definere tyngdepunkter og forsterke følelsen av at man reiser gjennom et tettsted.



**TØRGET** danner et urbant rom som spiller opp mot veggen og Kirka. Her legges det til rette for næringsvirksomhet på bakkeplan, og hovedsaklig leiligheter i øvrige etasjer. Bebyggelsen på torget har potensial for 15 leiligheter i varierende størrelser tilpasset både unge tilflyttere og eldre på jakt etter en enklere hverdag. Turistinformasjonen flyttes hit og får dermed nærhet til Vangsteinen og ny utstilling utviklet av den lokale teknologibedriften TurAPP. Installasjonene formidler hva som skjer i Vang, og innehar blant annet webkamera med live-visning av gamle Vang Stavkirke som ble flyttet til Polen.

SNITT TØRGET 1:500

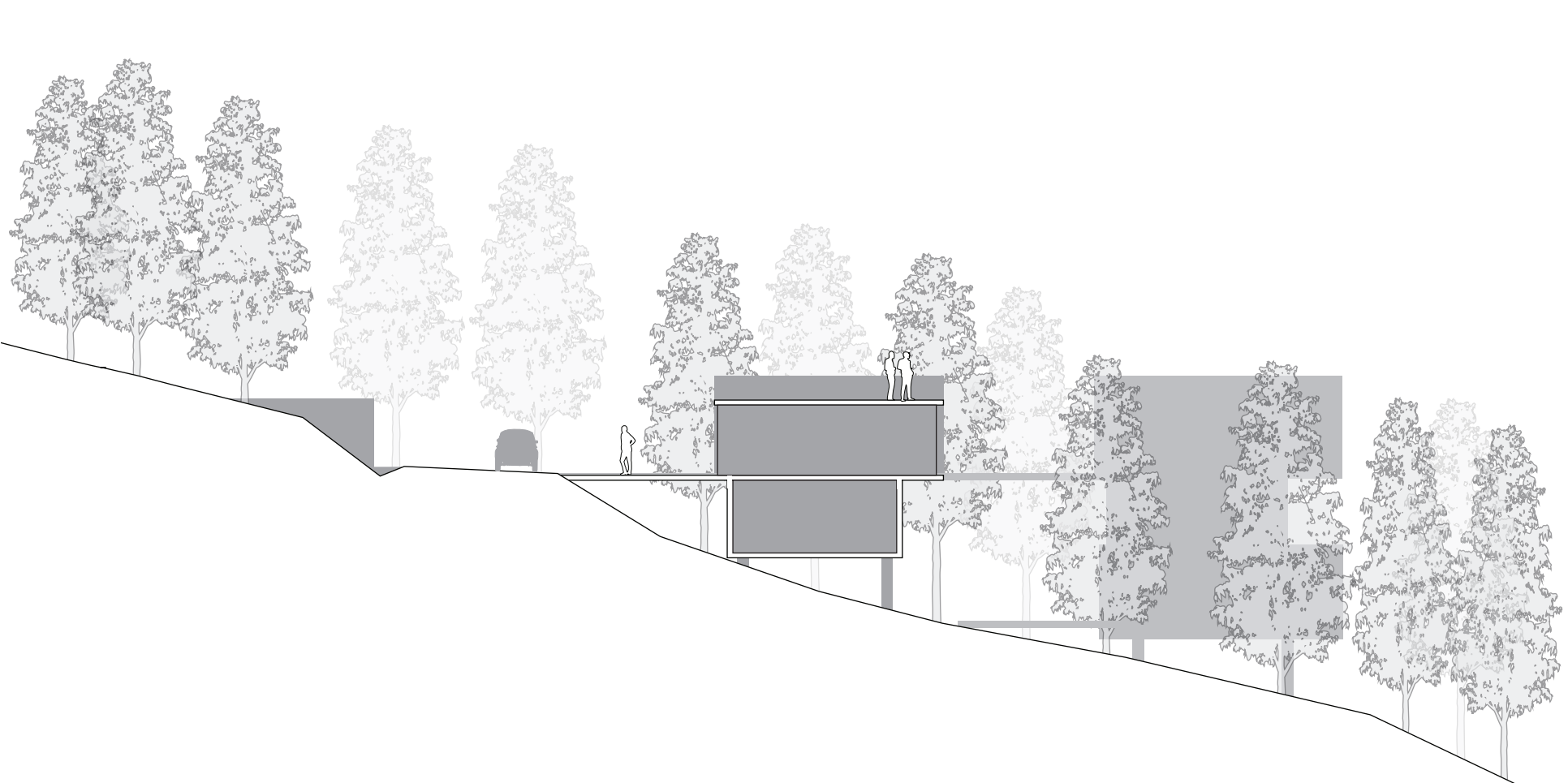


**BØKKEGØTA** som kommer ned midt i sentrum blir sperret av kommunehuset og kommer ikke ned til vannet. For å symbolisere og forsterke dette, lager vi her en rampe som springer ut fra bakken og stopper ved E16. Under rampen dannes et busskur i tilknytning til holdeplassen. Der de to andre gøtene vi tar gjennom sentrum bli båthavner, kulminerer denne dermed i busstransport.

SNITT BØKKEGØTA 1:500

**SKOGSHUSENE** ligger som små klynger i åssiden og knytter seg til gøtene. Slik oppnår man en genuin nærhet til naturen, samtidig som avstanden til sentrum er kort. Mange ytrer ønske om å bo i naturen, og her får man virkelig muliggjort drømmen. Husa står på påler for å sikre minimale inngrep i skogbunnen. Adkomstveiene legges langsmed kotene, og bidrar dermed også til å unngå store landskapsår.

Den høyeste karakteren med opptil tre etasjer gir boligen adgang til skogens vertikale sekvenser: Fra soverom på nederste nivå i direkte kontakt med skogbunnens mystikk, til solrik terrasse på taket med nydelig utsikt over tretoppene.



KONSEPTSNITT SKOGSHUS 1:200

