

# MATERIAL

Å utnytte lokale materialressurser har mange fordeler:

**MILJØ OG KLIMA:** Et stadig større miljø- og bærekraftfokus gjør seg gjeldende i byggebransjen. Korteiste, naturlige og lavemitterende materialer er viktige bestanddeler for at vi skal nå våre mål om et mer bærekraftig samfunn. Et mål er å skape rotekte lokalsamfunn som i større grad suger næring av egen jord.

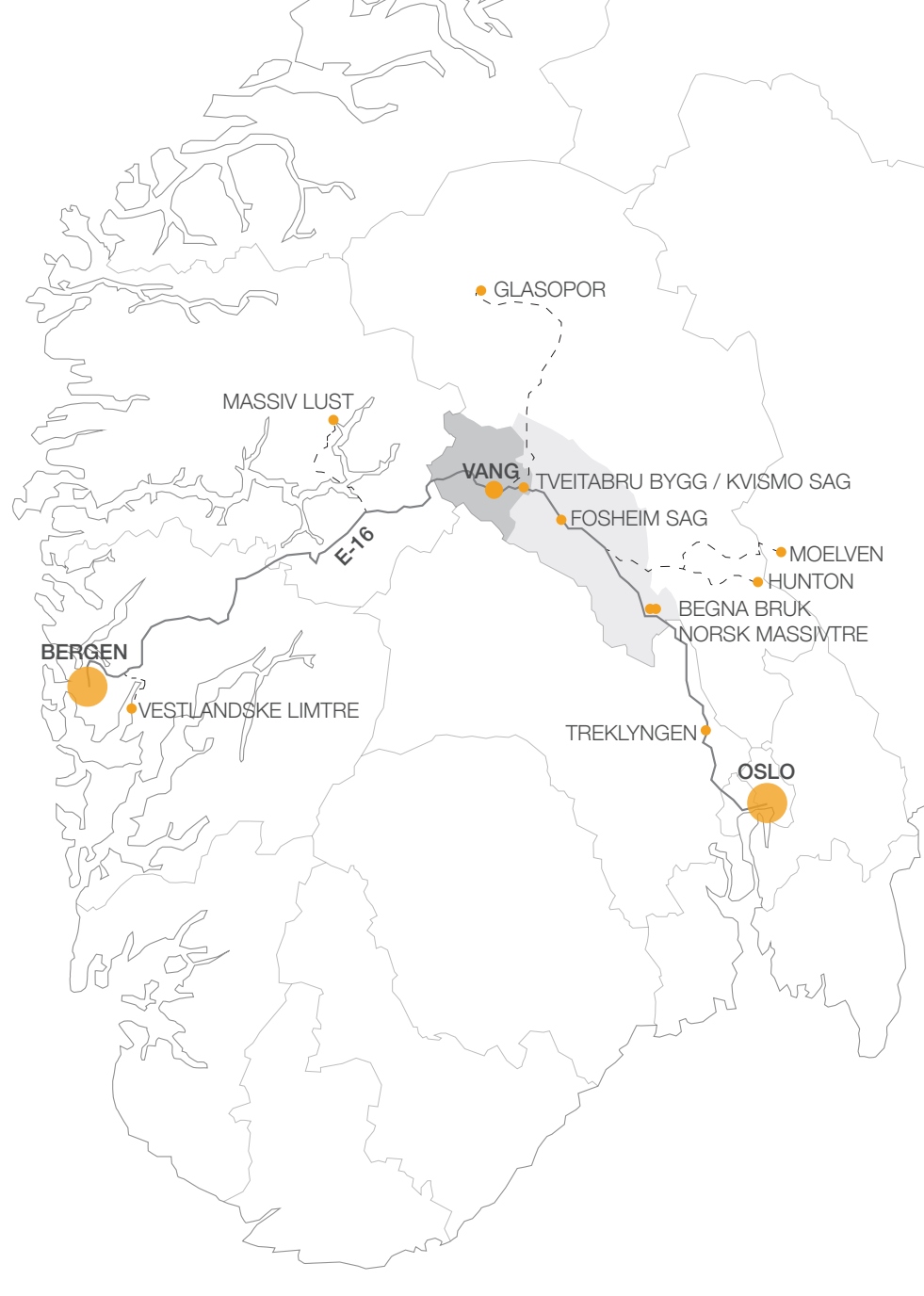
**TILHØRIGHET OG IDENTITET:** Skape unike og mer stedsspesifikke uttrykk.

**UTVIKLING:** Mulighet for lokal kompetanseutvikling som genererer både bedrifter og produkter med global markedsverdi. Utnyttelse av lokalt forankrede næringer gir potensielt store økonomiske ringvirkninger for hele lokalsamfunnet.

**TEKTONIKK:** Det kan oppstå interessante konstruksjoner og møter i forskjellige komposisjoner av lokale materialer

Hva finnes i nærområdet, og hvordan bruke det til å skape arkitektur? Hvordan få øynene opp for koldtbordet av ressurser som ligger rett foran oss?

## VIRKSOMHETER I NÆROMRÅDET:



**VESTLANDSKE LIMTRE INDUSTRI**  
Limtreprodukter som takstoler, sperrer og bjelker. Får mye virke fra Begna Bruk.  
Avstand til Vang Sentrum: 280 km

**BEGNA BRUK**  
Sagbruk med produksjon av limtrelementer og skurlast. Tar i mot mye tømmer fra Valdres. Har investert i et av Norges mest avanserte sorteringsanlegg.  
Avstand til Vang Sentrum: 100 km

**MASSIV LUST**  
Krysslimt massivtre. Satser på utnyttelse av lokal skog.  
Avstand til Vang Sentrum: 140 km

**NORSK MASSIVTRE**  
Skrudde massivtrelementer. Holder til vegg i vegg med Begna Bruk, og får sitt trevirke derfra.  
Avstand til Vang Sentrum: 100 km

**TVEITABRU BYGG**  
Totalleverandør som blant annet driver med modul- og elementproduksjon. Lager også noe listverk og panel.  
Avstand til Vang Sentrum: 15 km

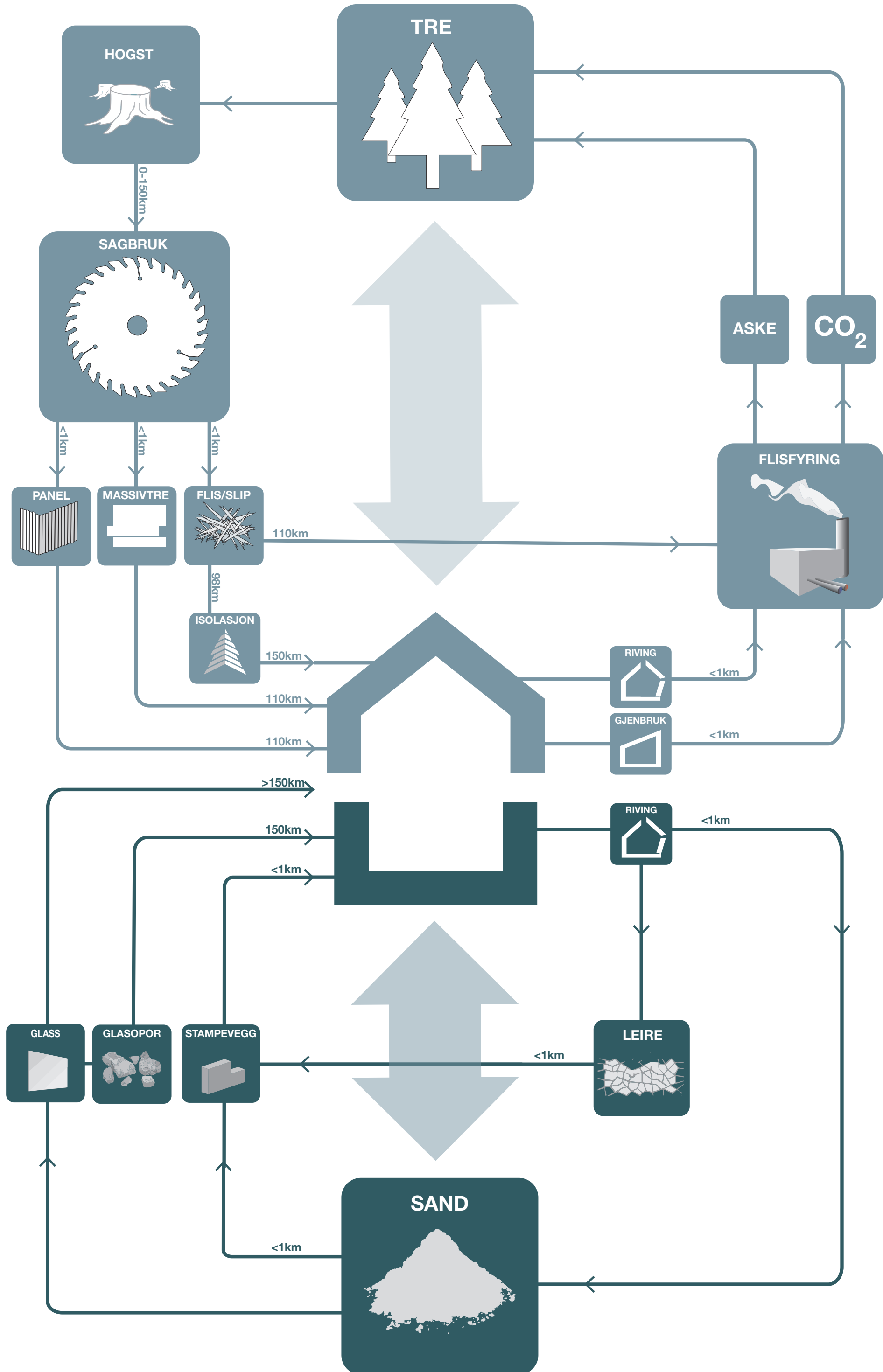
**MOELVEN**  
Produsent og leverandør av de fleste treprodukter. Modulbygg og limtre er kjente produkter. Det meste produsert med lokalt virke.  
Avstand til Vang Sentrum: 160 km

**KVISMO SAG**  
Byggevarerleverandør som produserer noe material selv. Dette er produkt som panel, listverk, impregnerte takrenner, altantoppbord og vannbrett.  
Avstand til Vang Sentrum: 15 km

**TREKLYNGEN**  
Viken Skog har kjøpt den nedlagte papirfabrikken Norske Skog Follum, og er nå i gang med å bygge om hele fabrikkområdet. Treklyngen skal forbruke 3-5 millioner kubikk tømmer, og skal bestå av komplementerende virksomheter innenfor skogsbasert industri.  
Avstand til Vang Sentrum: 180 km

**GLASOPOR**  
Produseres i Skjåk av resirkulert glass.  
Avstand til Vang Sentrum: 150 km

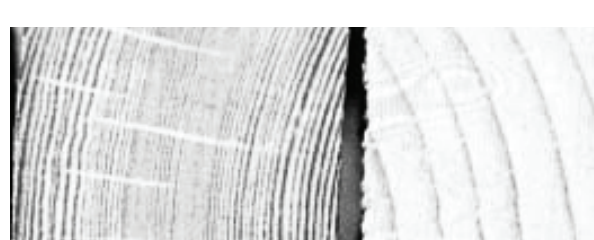
**HUNTON FIBER**  
Produksjon av mange trebaserte produkt som huntonittplater og trefiberisolasjon. Vurderer å bygge ny fabrikk for trefiberisolasjon i treklyngen.  
Avstand til Vang Sentrum: 150 km



## MATERIALPALETT

Et viktig fokus for oss er naturlige, lavemitterende materialer som hører hjemme i naturen. Vi har begynt å røre i overflaten på hvilke muligheter som finnes med materialressurser i Vang. Vi har plukket ut noen materialer som vi ønsker å fokusere på, og undersøke hvordan de kan settes sammen på en måte som knytter seg til Vang i både fortid og fremtid. Et poeng for oss har vært å bringe nye metoder frem i lyset. Vårt arbeid med lokale

materialer betraktes som en videreutvikling av den lokale materialpaletten. En palett som burde være i kontinuerlig utvikling for å finpasse stedsspesifikke uttrykk forankret i materialenes potensiale. Med nyere tids byggeforskrift har Norge blitt en eneste stor klimasone. Vi mener hvert sted i større grad kan forske frem egne metoder. Vang bør etablere sin egen kunnskapsdatabase med måter å bygge med lokale materialer.



### TETTVOKST GRAN

Opphav: Begna Bruk er i gang med å bygge opp et lager av tettvekst gran, og ønsker å utvikle det som kvalitetskledning. Tettvekst gran vokser i høyereleiggende skog, som Vang og Valdres har forekomster av.

Egenskaper: Vedlikeholdsfritt. Nesten like lite fuktopptak som malmfuru. Korteist, ubehandlet tre er markedets mest klimavennlige kledning.

Anvendelse: Godt egnet til utvendig kledning så lenge det får tørke ut. Vang har nokså tørt klima, med mye vind. Treverket får dermed mulighet til å tørke.

Estetikk: Eldes med verdighet, og får en fin patina som reflekterer klimatiske forhold.



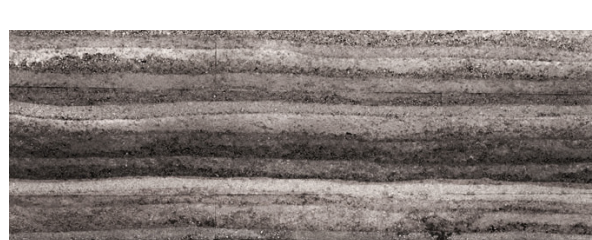
### MASSIVTRE

Opphav: Norsk Massivtre er del av næringskjeden til det lokale tømmeret.

Egenskaper: Skaper sunt innneklima i form av fuktregulering og varmelagring. Kan fungere som både bæring og isolasjon. Skrudd massivtre er forholdsvis enkelt å demontere, og materialet kan få ny verdi etter bygningens levetid. Klimavennlig. Skrudd massivtre gir antatt bedre innneklima enn limt, og er i tillegg mer diffusjonsåpen og "pustende."

Anvendelse: Både primærkonstruksjon og kledning i vegger, tak og dekker.

Estetikk: Ekte vare. Rikt og organisk uttrykk som viser treet som masse og overflate.



### STAMPEVEGG

Opphav: Stampevegg fremstilles ved stamping av sand og ca. 8% leire. Jordsmonnet i Vang består av morene som inneholder både sand og leire.

Egenskaper: Ikke brennbar, stor termisk masse, sterk og holdbar. Miljøvennlig. Fuktregulerende.

Anvendelse: Stampeveggen hører til i jorda, og vi bruker den som eksterne vegger som reiser seg fra bakken og danner fundament for lette trekonstruksjoner.

Estetikk: Stampinga av rundt 10 og 10 cm i hvert lag danner nydelige sjikt i vegg. Uttrykket kan sees som en videreføring av den geologiske oppbygningen av sjikt i jord.



### SKIFER OG STEIN

Opphav: Uttak av skifer har lange tradisjoner i Valdres. I dag går uttaket kun til skifer i takpapp, men gjenbruk av gammel stein er fullt mulig.

Egenskaper: Kompakt og robust. Værbestandig.

Anvendelse: Skiferen er godt egnet til både tak, vegger, heller og muring. Annen stein kan fint brukes til støttemurer og lettere landskapsbearbeiding, samt fundament for enkle konstruksjoner.

Estetikk: Valdreskiferen har et karakteristisk blå-grønt skjær, og forholdsvis ren, polert flate i lagskillene.



### LEIREGULV

Opphav: Leire dannes ved kjemisk forvitring av silikatbergarter. Leire finnes i Vang.

Egenskaper: I våt tilstand er leire plastisk og lett å forme. Stivner i tørr tilstand. Leiregulv har faseskiftende overflate og tar opp og avgir fukt, noe som bidrar til godt innneklima. Det er behagelig å gå på, og mer enn trykksterkt nok til å tåle alminnelig hjemmebruk.

Anvendelse: Kan brukes til mye, men vi ser for oss å bruke det i gulv.

Estetikk: Leiregulvet kan fremså noe røft, men kan også overflatebehandles for å få en blank overflate.



### GLASOPOR

Opphav: Fremstilles av resirkulert glass, og har slik en sterk link til sand.

Egenskaper: Vannett og diffusjonstett. Evigvarende, hverken brenner eller muger. Naturlig og inneholder derfor ingen skadelige eller emitterende stoffer. Glasoporplater med tette skjoter kan nyttes som radonspærre i grunnen. Er ikke det beste materialet med tanke på CO2-utslipp, men opphavet fra sand gjør at det hører naturlig hjemme i grunnen. Glasopor har god trykkfasthet.