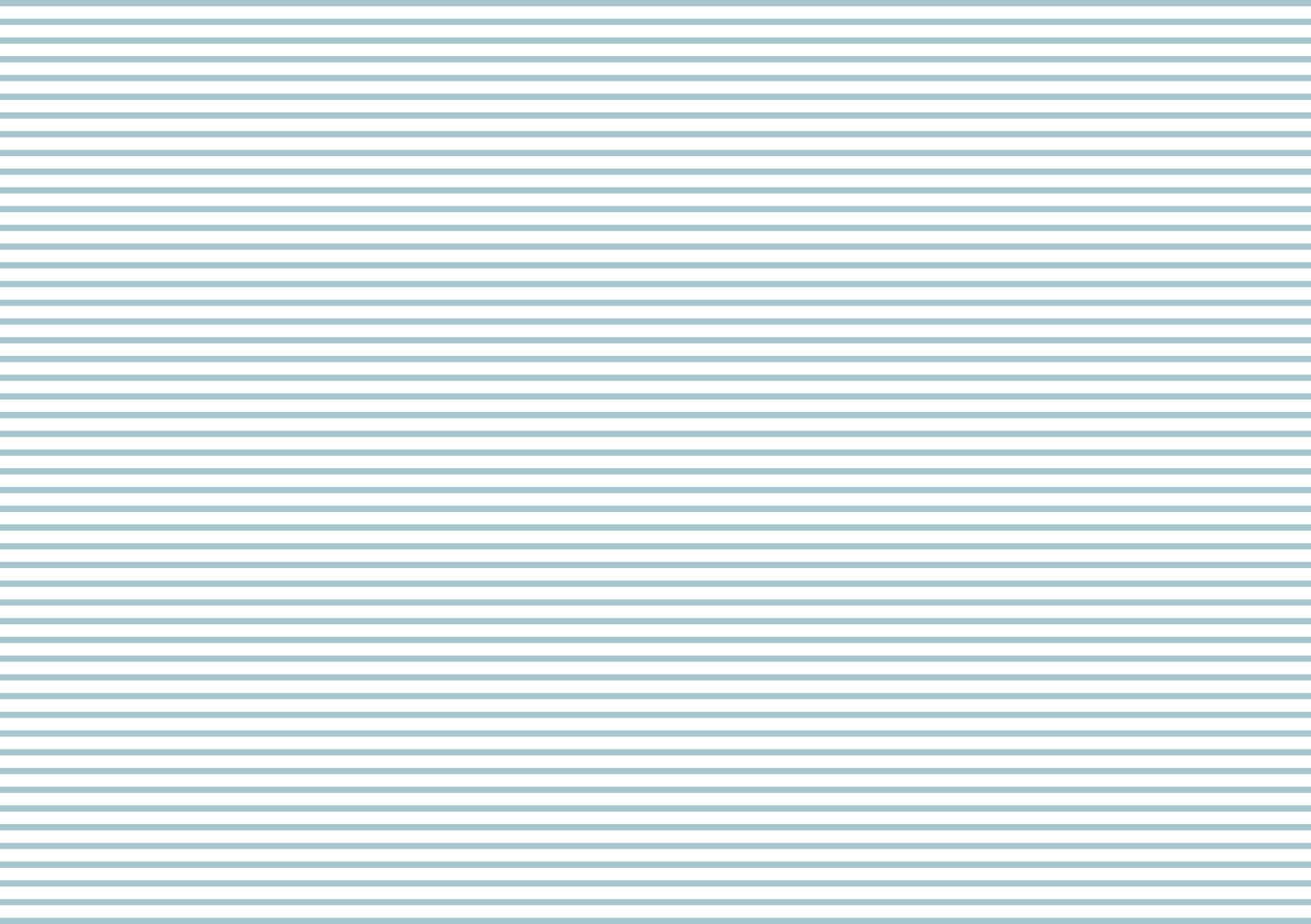


The image features a light gray background with a repeating geometric pattern of thin white lines forming a series of triangles. In the center, there is a large white octagon. Inside this octagon, the text "ROM FOR ALLE" is written in a large, bold, sans-serif font. Below it, the text "SEREMONIROMMET" is written in a smaller, all-caps, sans-serif font.

ROM FOR ALLE  
SEREMONIROMMET





INSPIRASJON



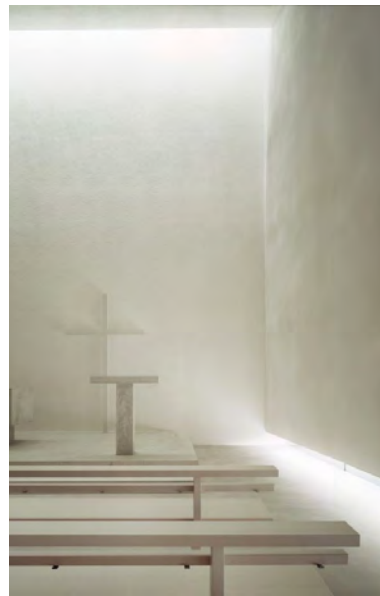
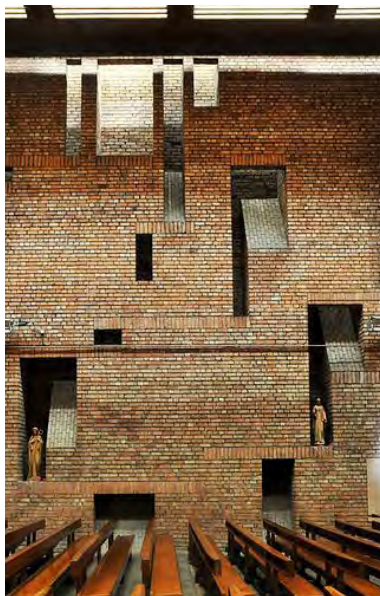
Tak som reflekterer direkte lys og som har et intrikat og uregelmessig skulpturelt uttrykk



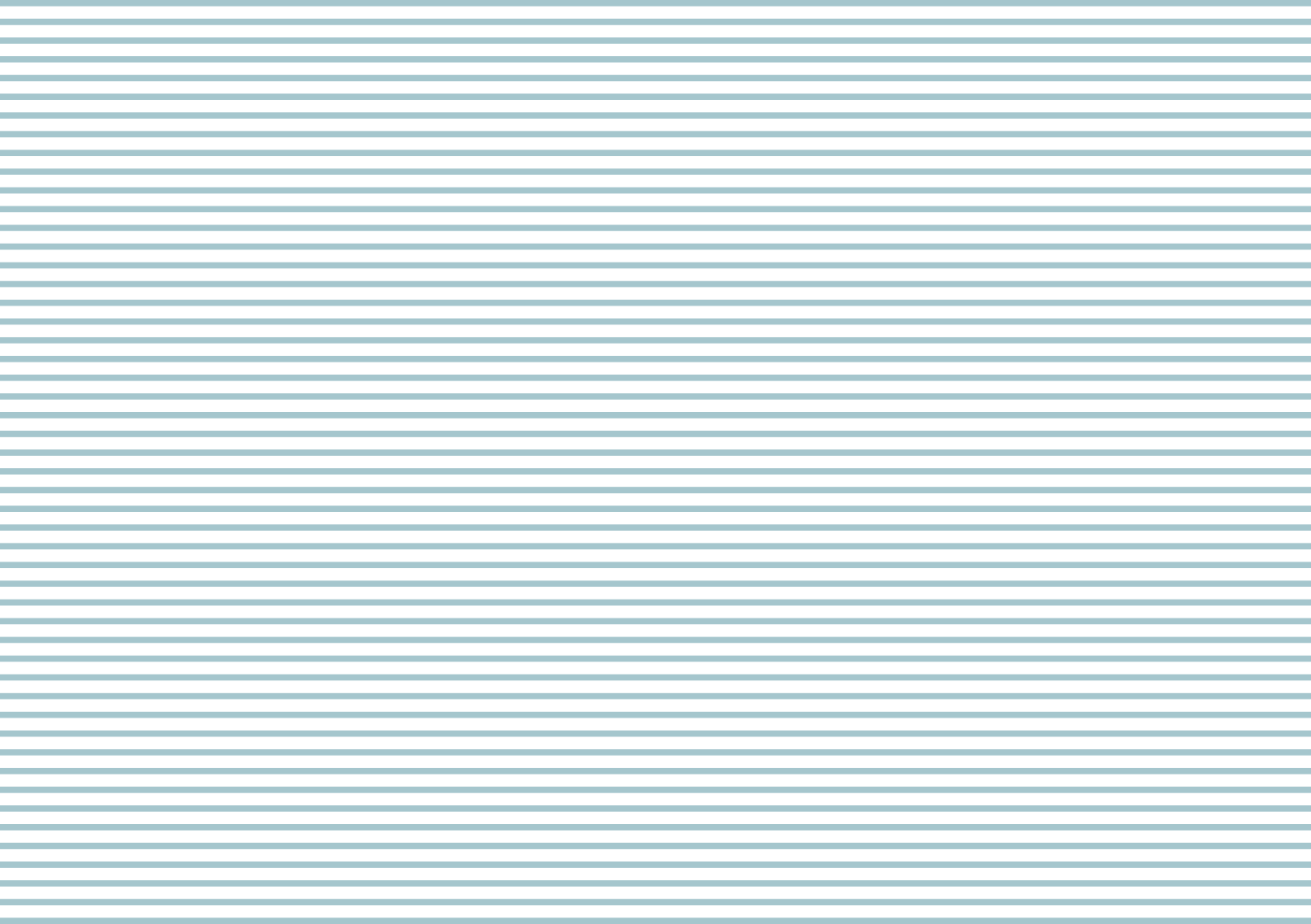
Følelsen av å være under trær



Inspirasjon til takkonstruksjon. Tautra Kloster og Lanternen i Stavanger.



Inspirasjonsbilder for seremonirommet og en slags “vandring” langs rommet

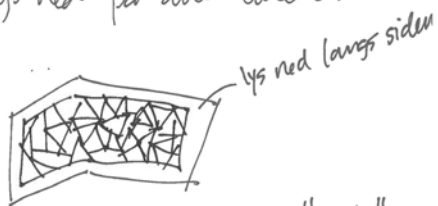




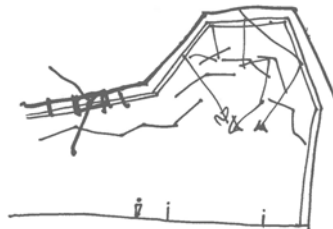
SKISSESTADIE



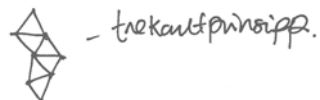
flytende teppe av fasetter,  
lys ned på alle siderne.



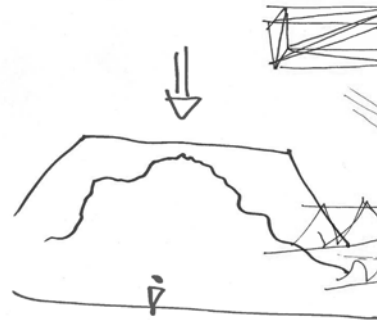
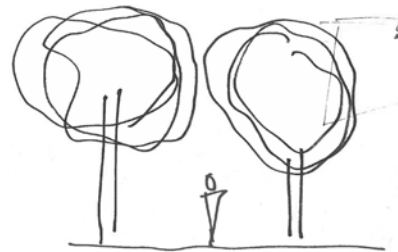
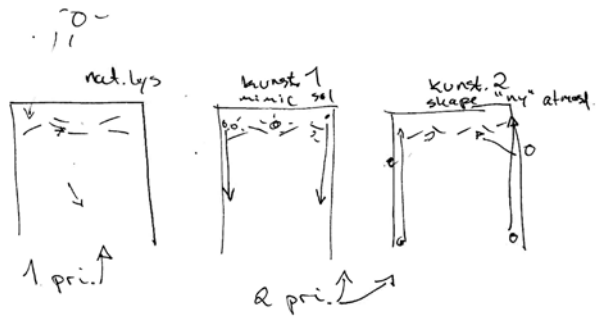
plan av "dekk"



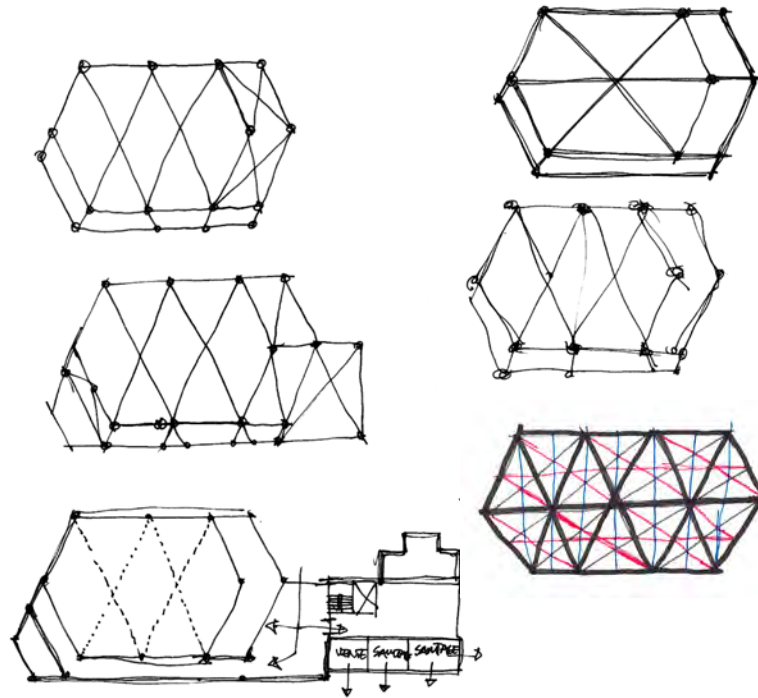
Skulpturelt 3-dimensjonelt tak.



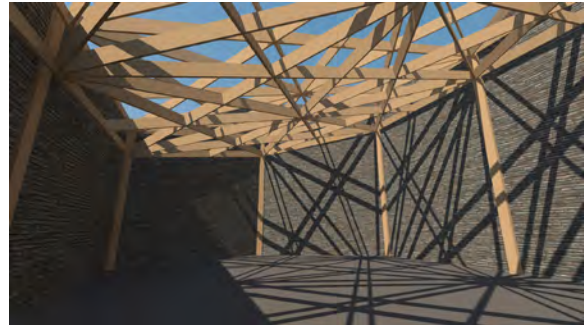
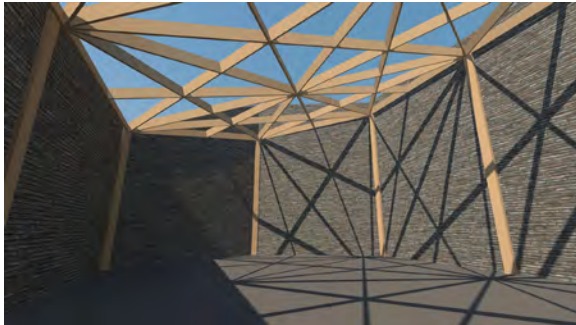
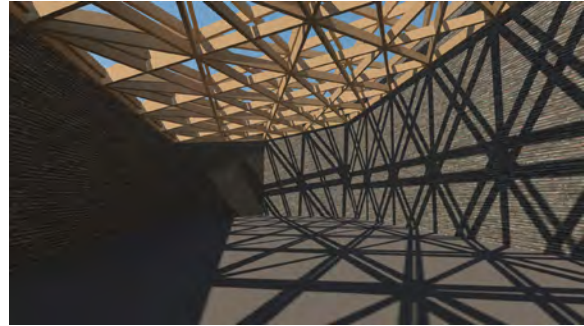
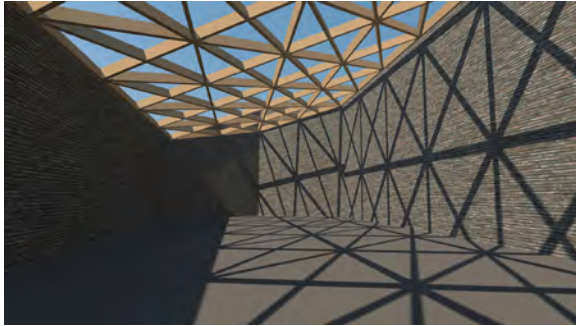
Tidlige skisser av et tredimensjonelt tak.



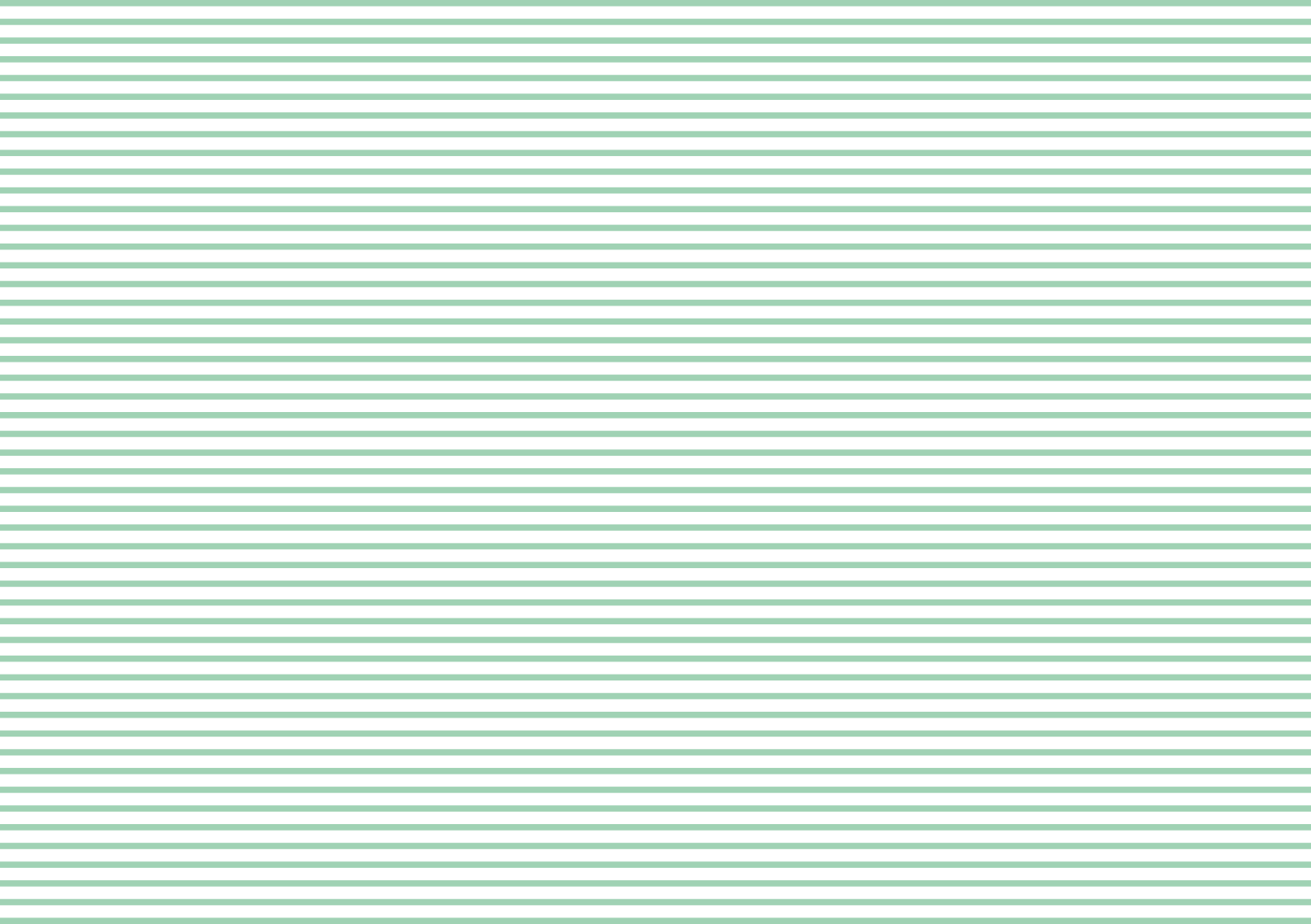
Følelsen av å være under trær



Skisser med utgangspunkt i seksekanten dannet grunnlag for hvordan konstruksjonen i taket kunne være.

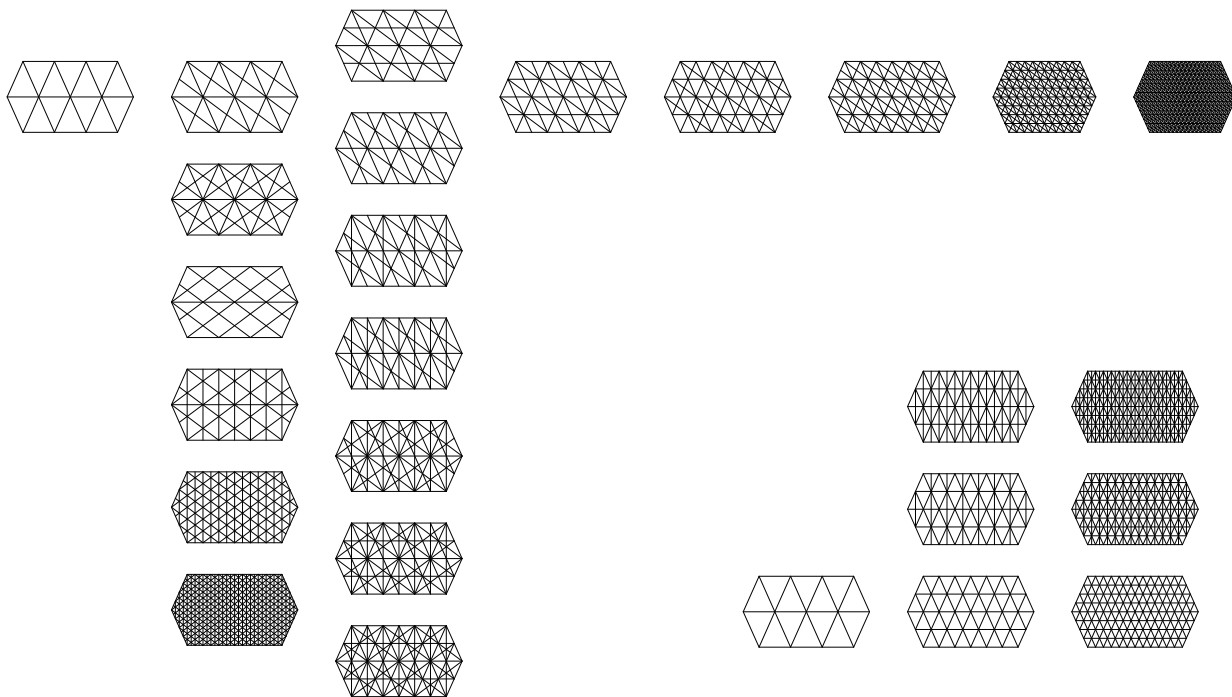


Perspektiver av enkelt taksystem, dobbelt taksystem, samt hvordan det vil se ut om treverket får komme ned langs veggene og "lande".

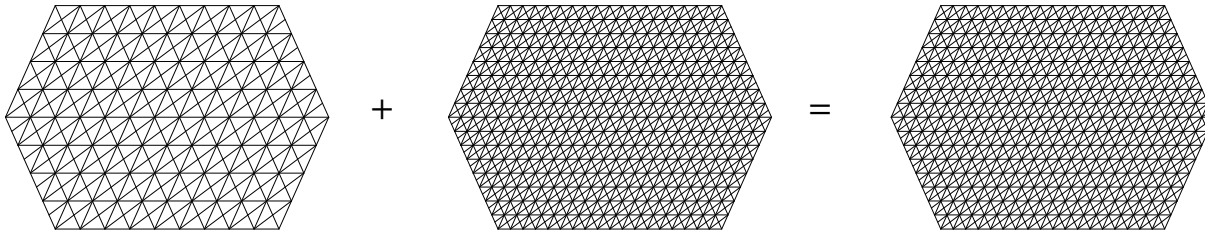
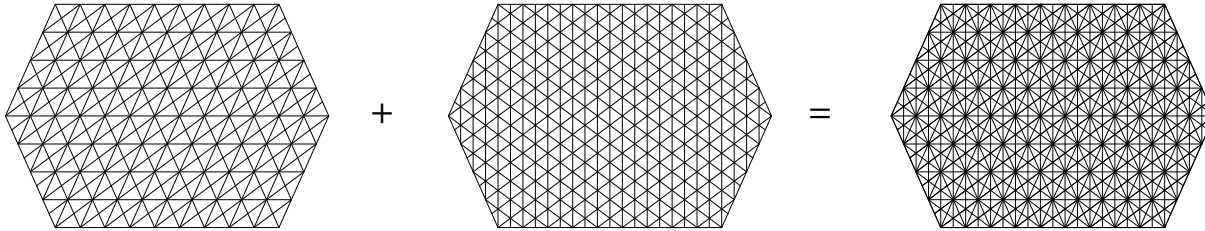


The image features a background of horizontal green stripes. A central white rectangular area contains the text "MIDTSEMESTER". On the left and right sides of this white area, there are vertical stacks of horizontal green lines of varying lengths, creating a layered, architectural effect.

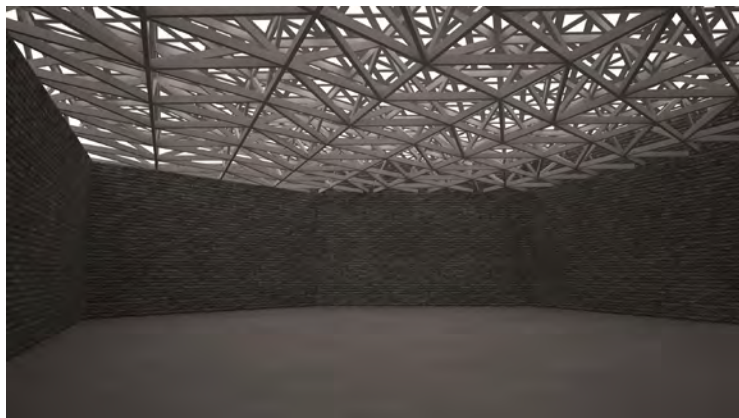
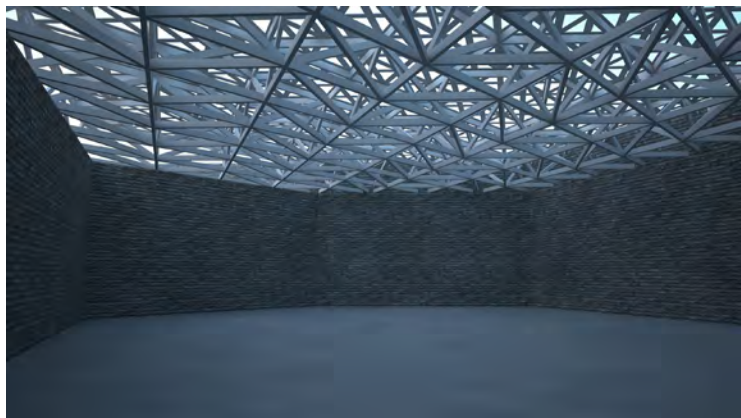
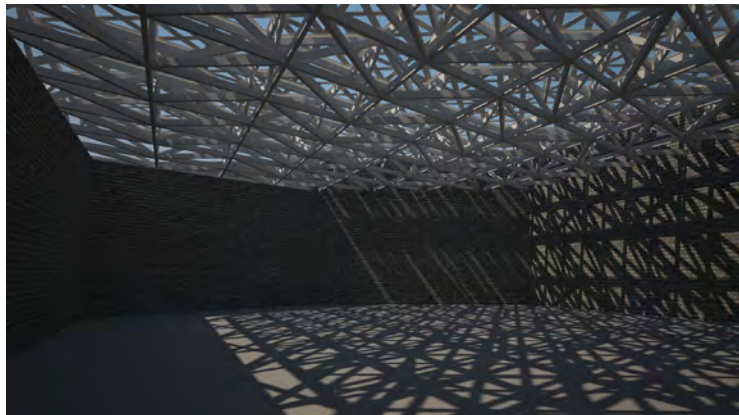
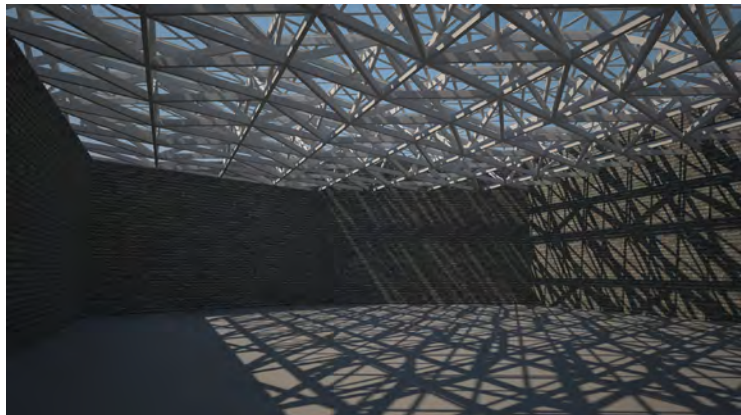
MIDTSEMESTER

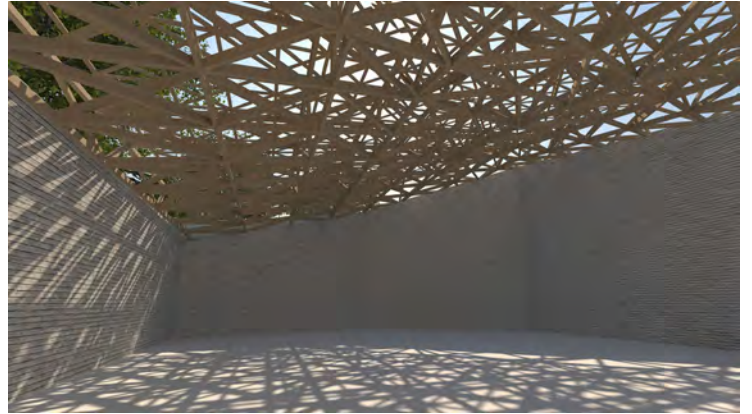
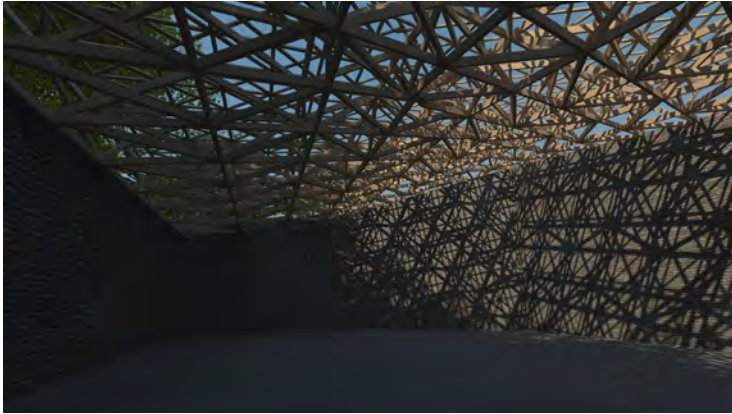
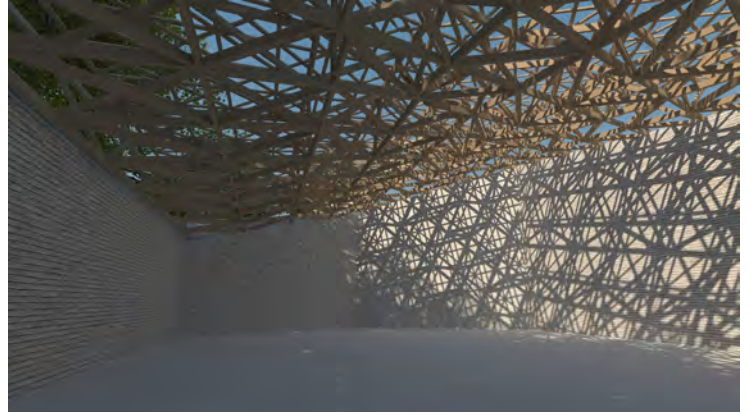
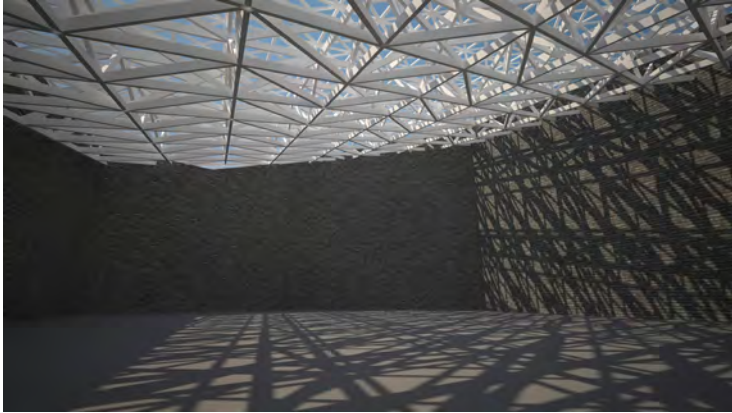


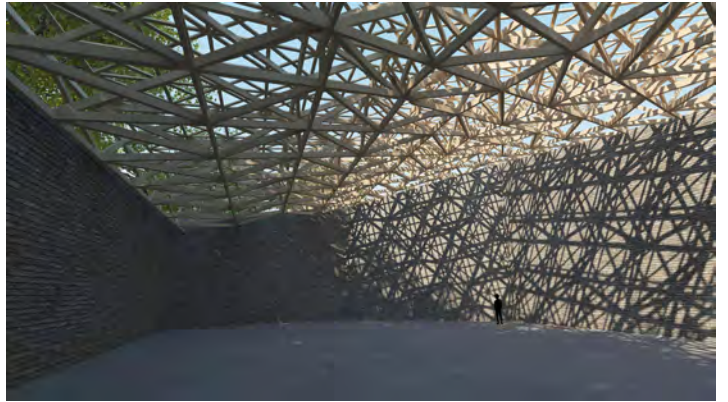
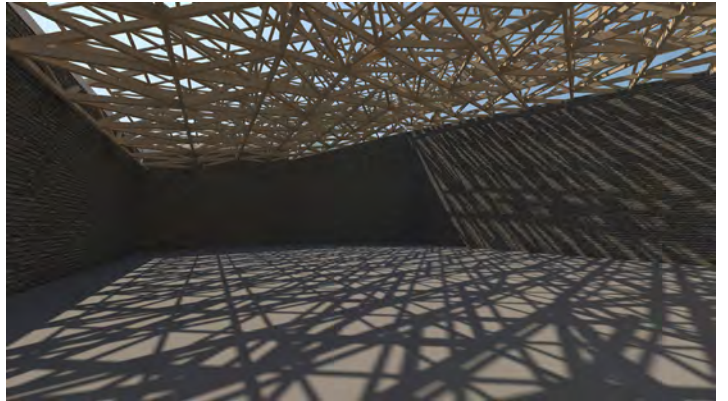
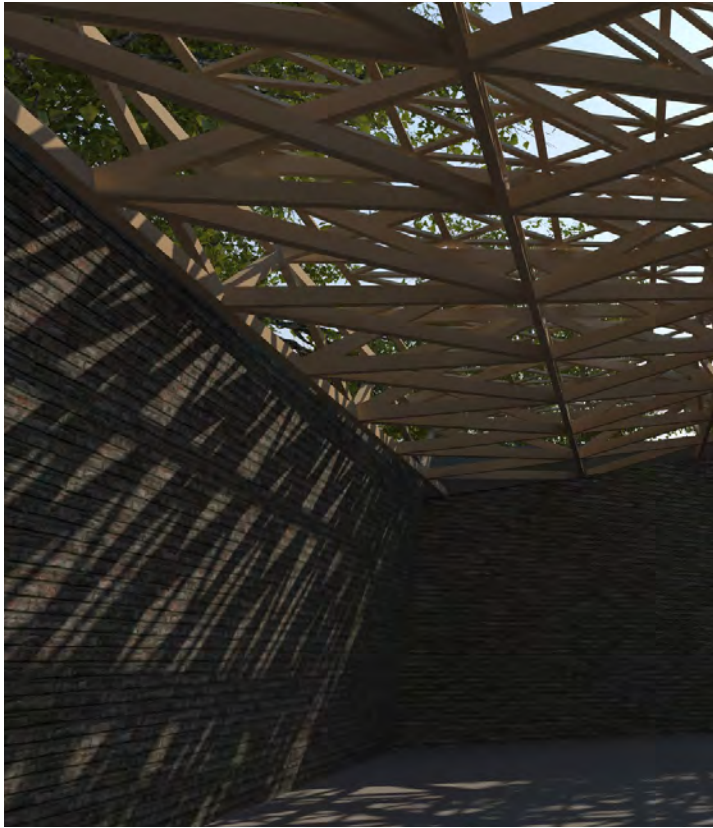
Vi tok utgangspunkt i geometrien til gulvflaten, og utviklet primær- og sekundærsystemer for hvordan takkonstruksjonen kunne bli utformet.

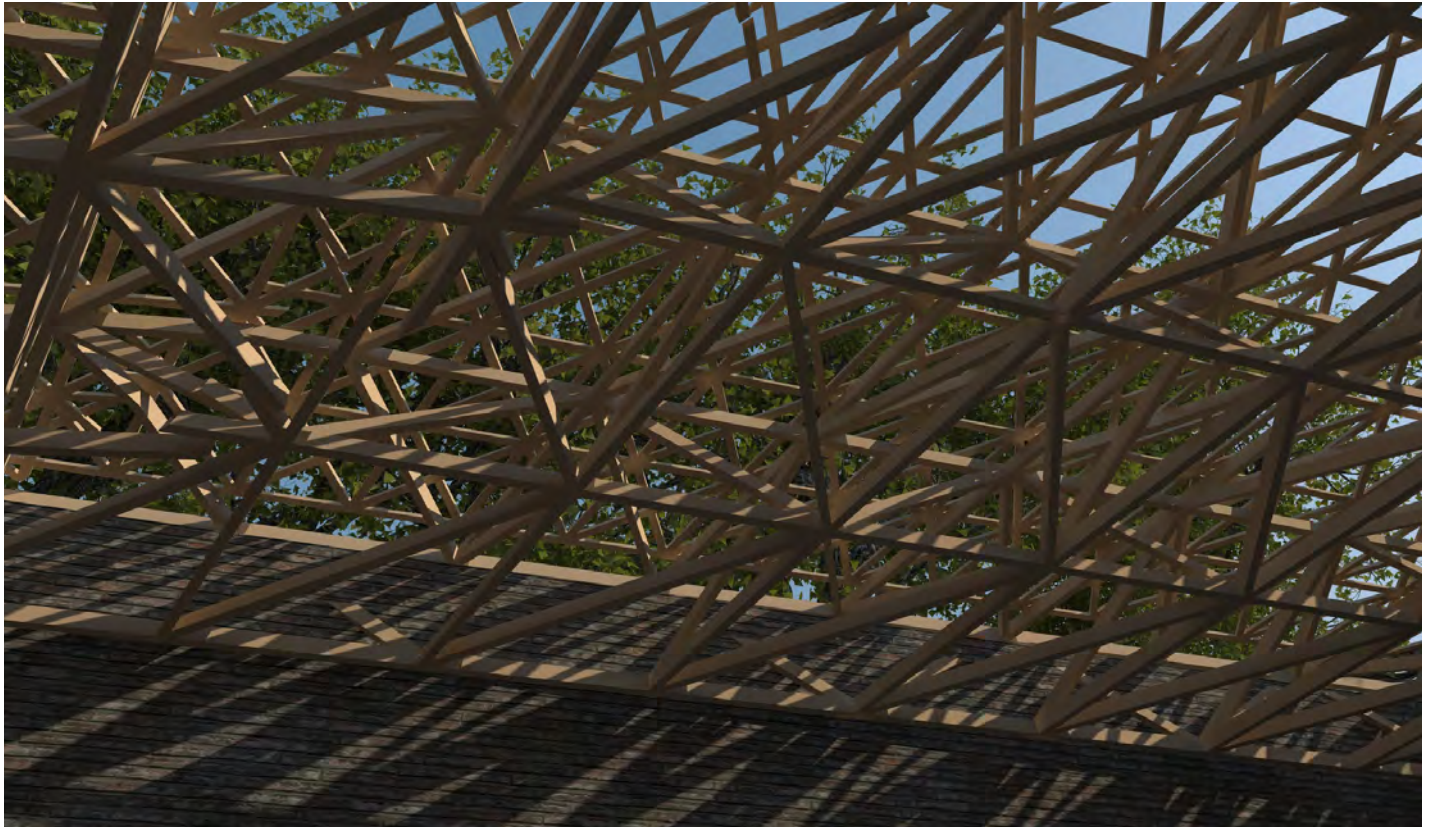


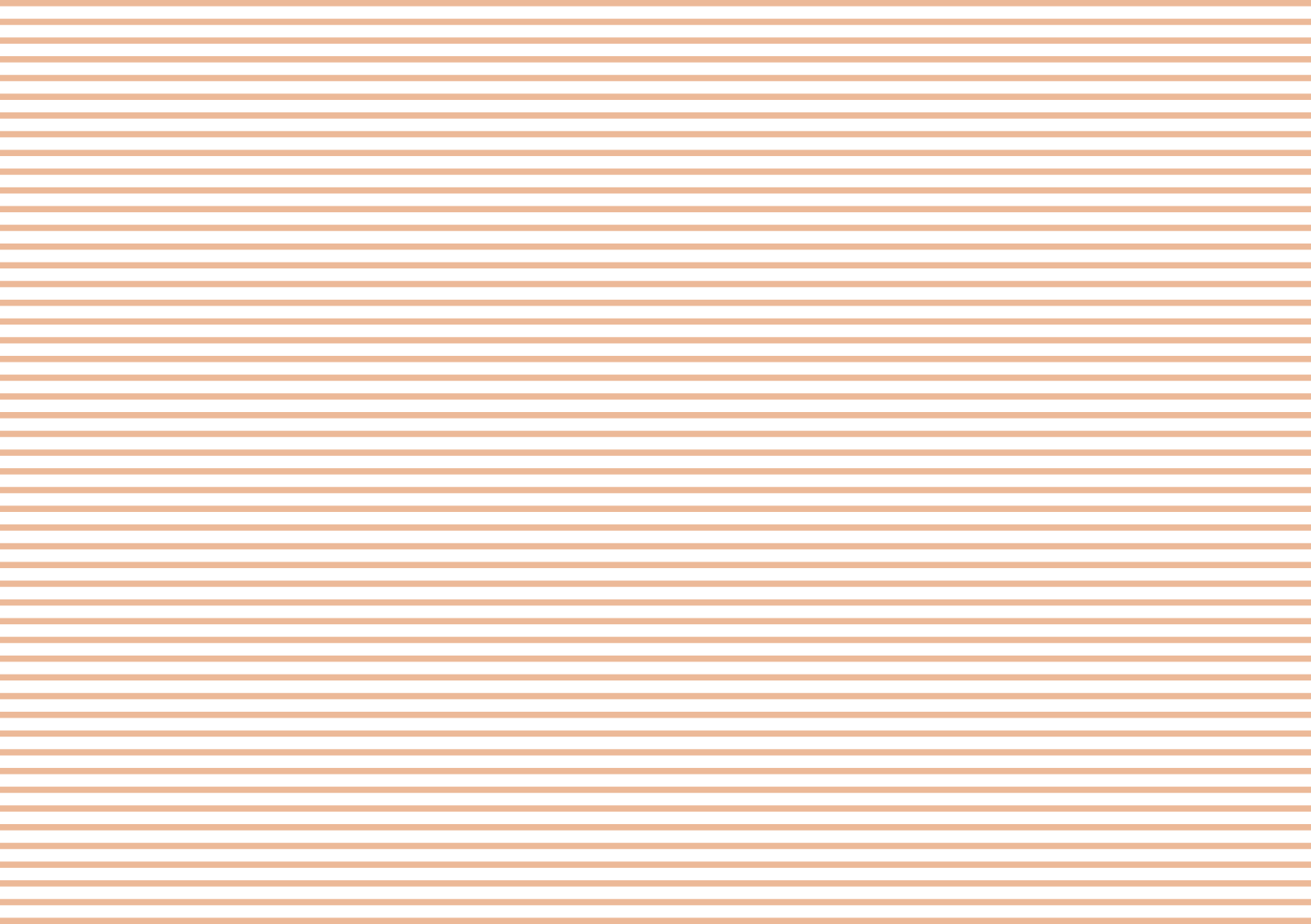
Ved å sette sammen to systemer, får man forskjellige resultater. Vi jobbeT videre med det nederste systemet, og fortsetter prosessen i 3D.









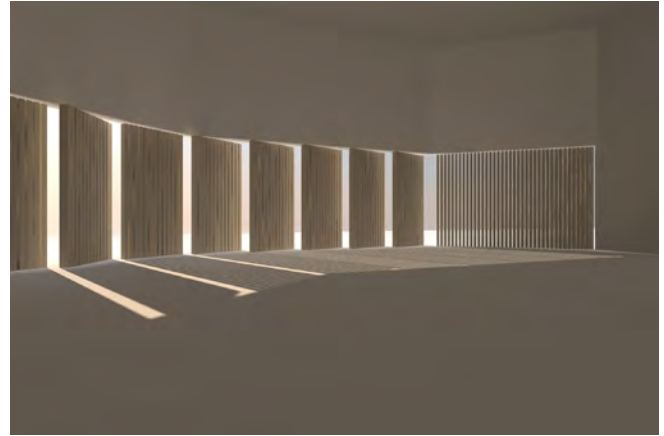
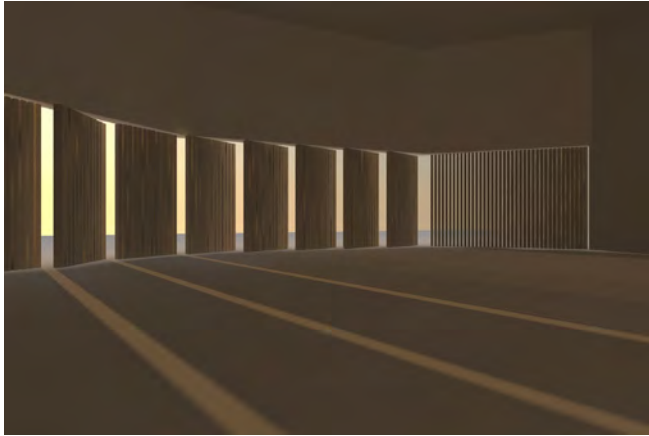




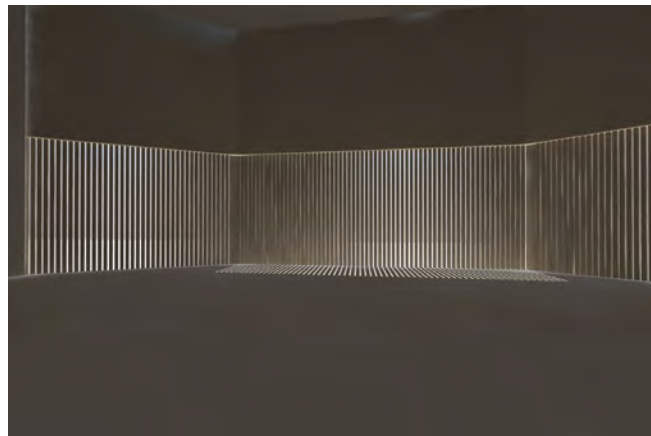
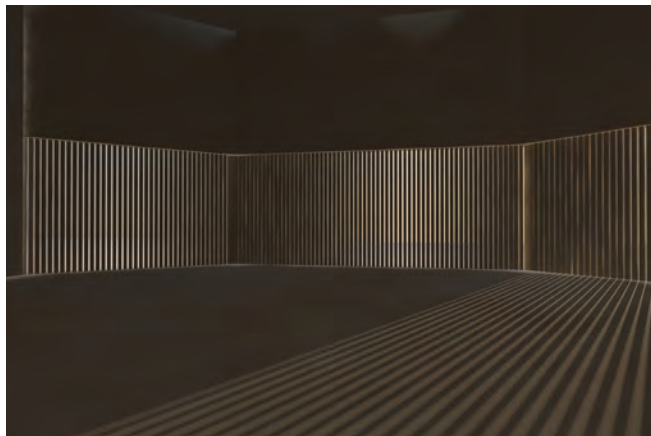
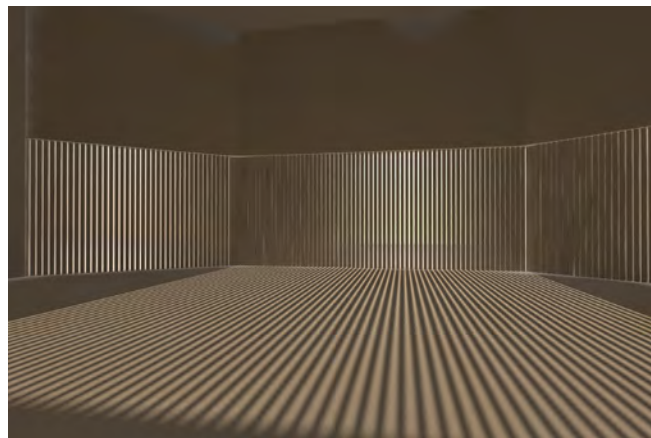
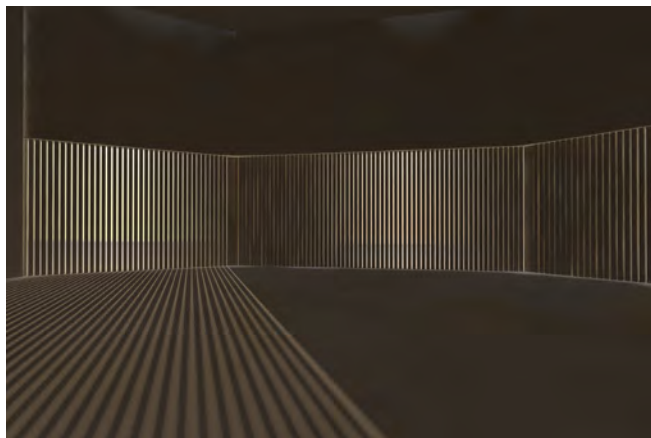
FILTERVEGG

I overgangen mellom ute og inne så vi for oss bruk av en vegg som filtrerer lys og er fleksibel med tanke på åpninger. Her er de forskjellige systemene vi utforsket:

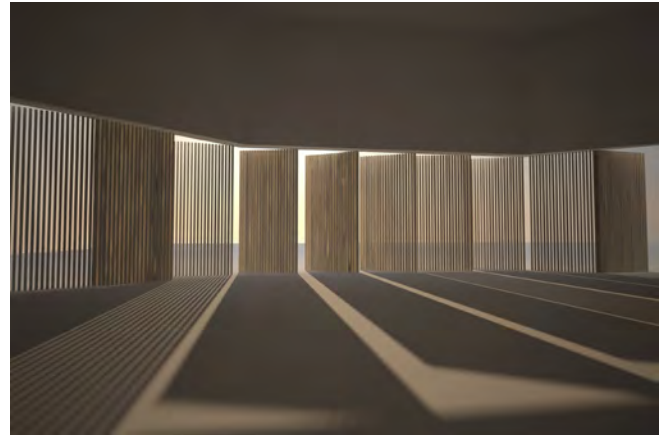
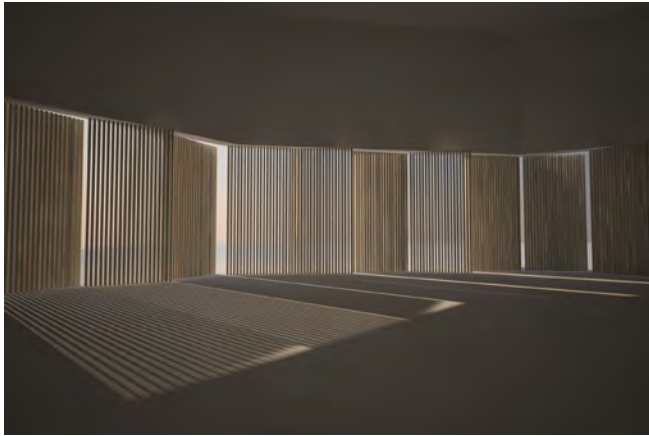
# MIDT-HENGSELSYSTEM



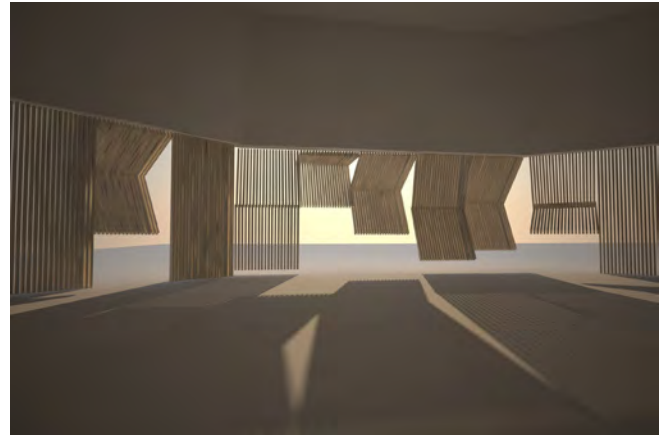
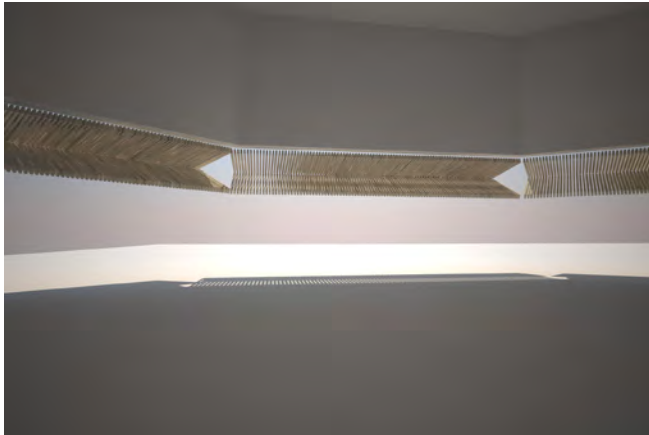
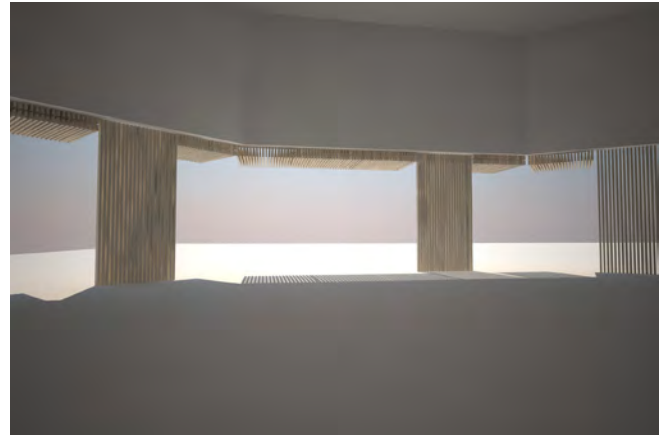
# MIDT-HENGSELSYSTEM LUKKET



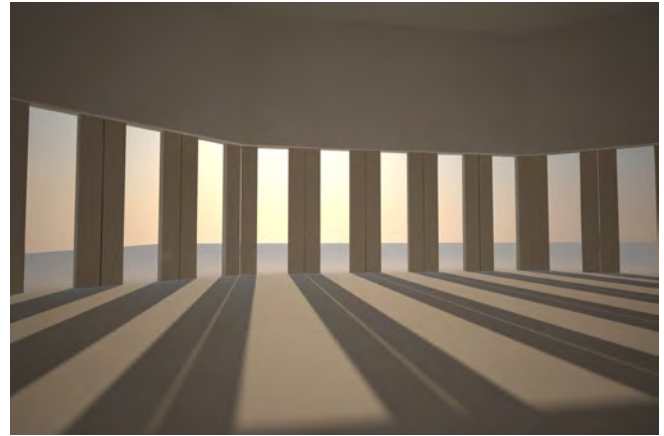
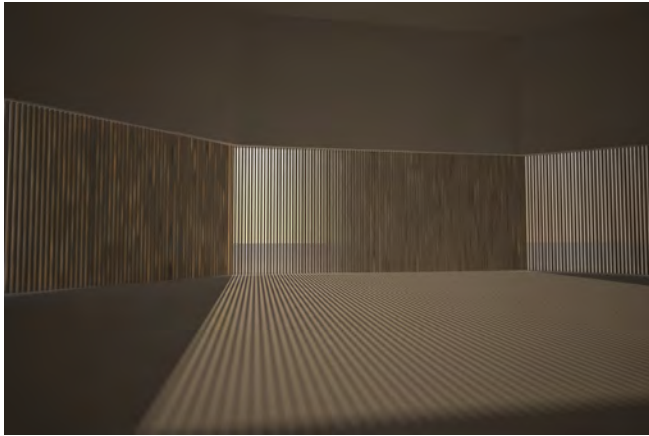
# ENDEHENGSELSYSTEM



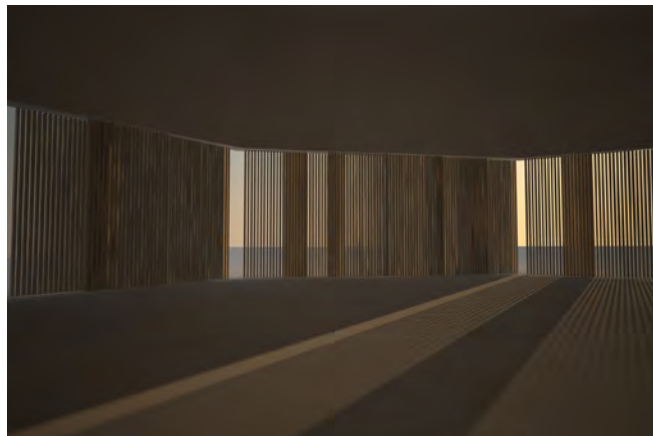
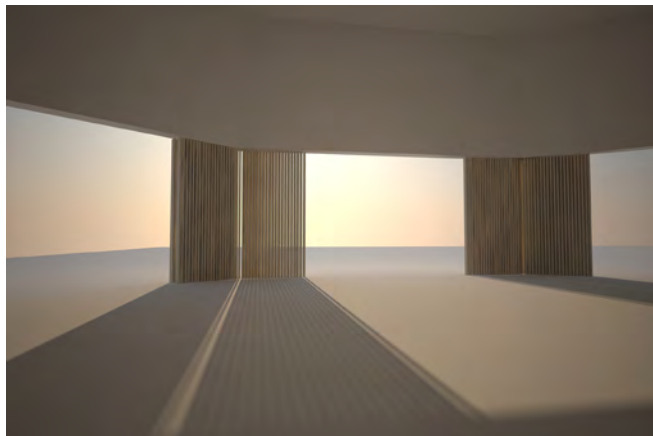
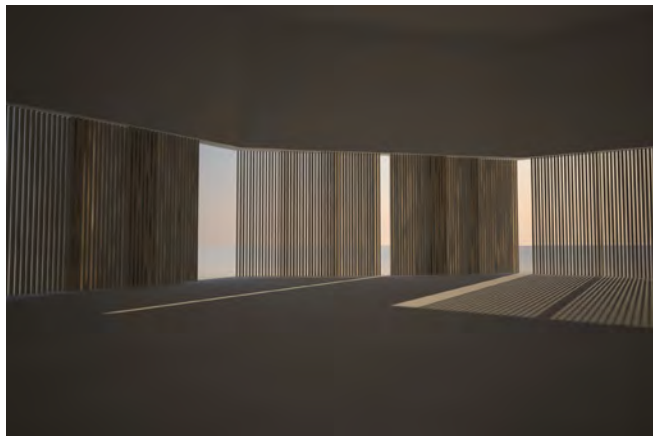
# FOLDESYSTEM



# ENKELTSPILER SOM ER PÅ SKINNER



# SKYVEDØRSSYSTEM



## PROS

## CONS

### HENGSELSYSTEM

Veggene kan bli rotert 360 grader for å variere hvordan åpningene til hovedrommet blir seende ut

Stjeler areal når dørene er åpne, enten ut i korridoren eller inn i rommet

### FOLDESYSTEM

Mulighet til å åpne veggene ganske mye. (I det vertikale systemet mest)

Stjeler areal når foldene er samlet mot en av sidene. Blir muligens lite praktisk mtp hvordan man åpner og lukker. For tungt.

### SPILESYSTEM

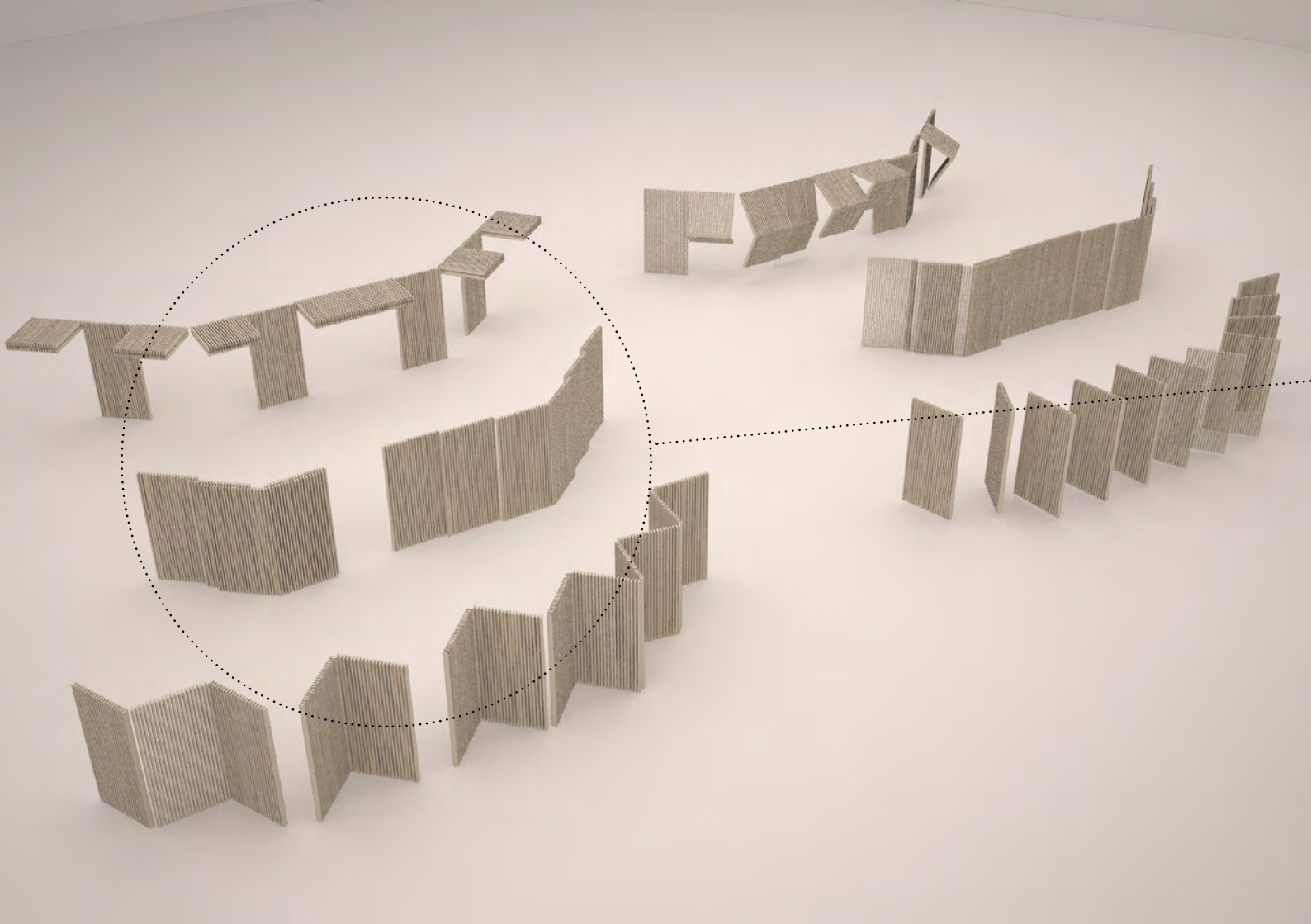
Stor variasjonsmulighet. Stjeler ikke areal. Mange ulike uttrykk er mulige.

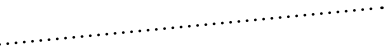
Uten overlapping er det vanskelig å filtrere lyset på en varierende. Mange elementer gjør det vanskelig å flytte effektivt rundt på de.

### SKYVESYSTEM

Veldig mange varierte måter å filtrere lyset på gjennom elementene. Stjeler ikke noe areal ved åpning/lukking. Enkelt å flytte på enkeltelement når de står i skinner.

Faste elementer





Vi valgte et skyveelementssystem som filtervegg fordi når dørene er åpne stjeler de ikke areal, som alle de andre alternativene gjorde. Ved å bruke forskjellige dimensjoner på spilene, vil overlappingen gjøre at filtreringen av lys vil gi et uregelmessig uttrykk.



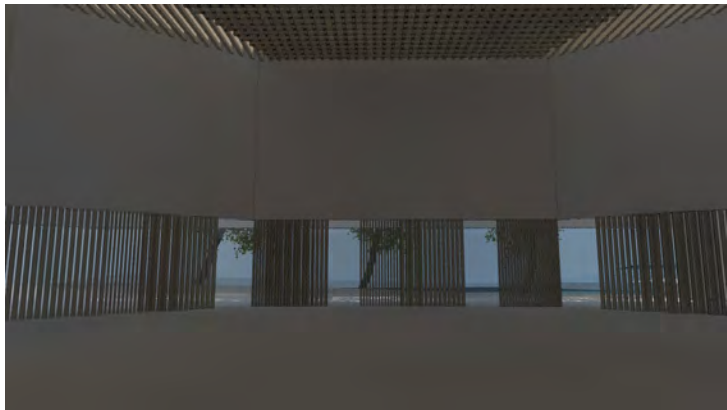


ULIKE TAK I  
HOVEDROMMET

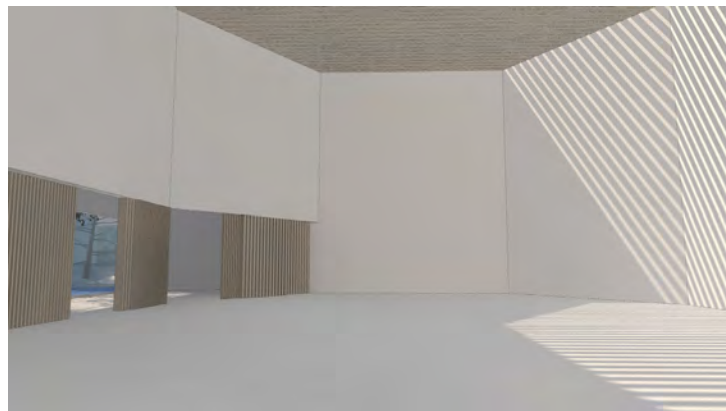
UTFORSKING AV  
MATERIALER



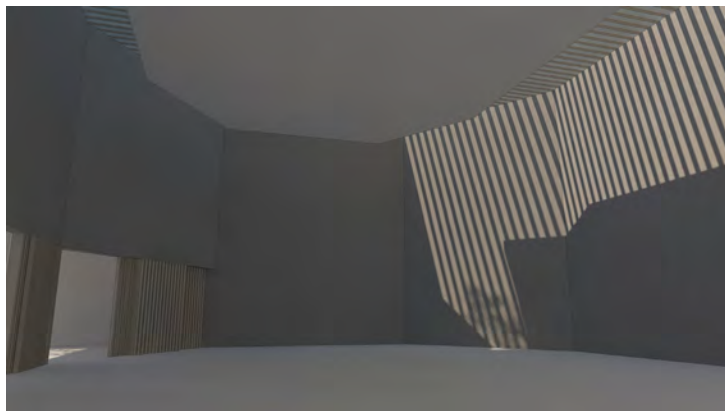
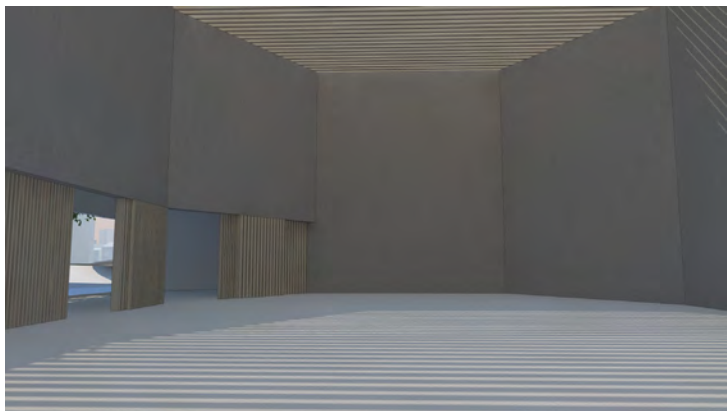
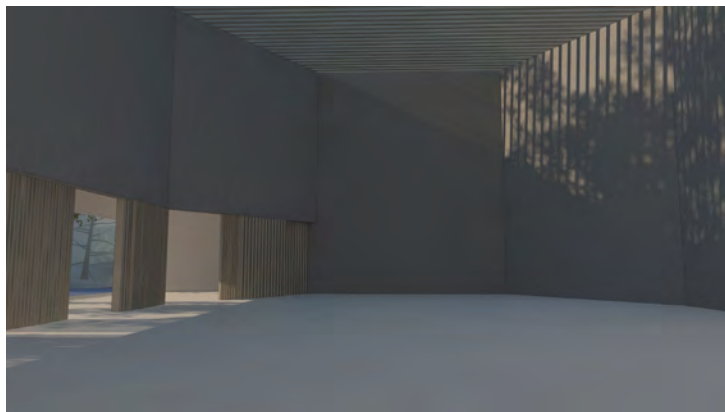
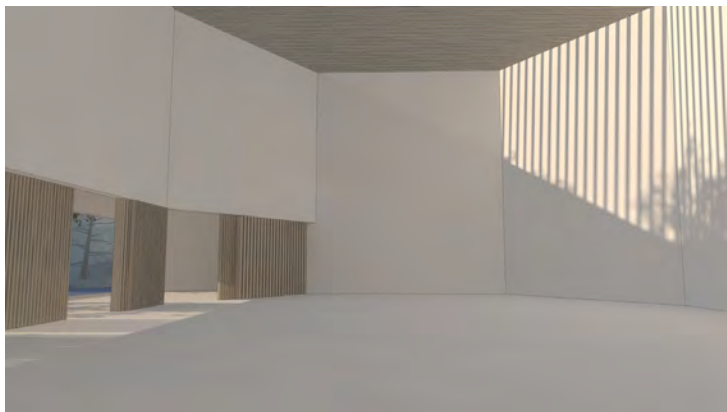
Ulike høyder under taket i overgangen mellom ute og inne, samt utforskning av materialer i gulvet, og om det skal være forskjellig gulv i seremonirommet og i korridoren.



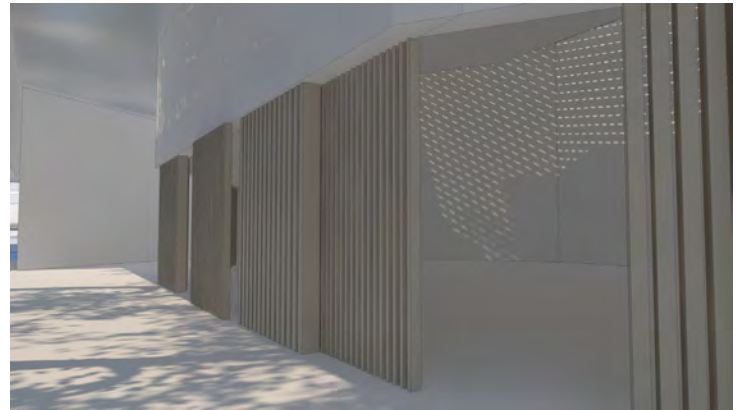
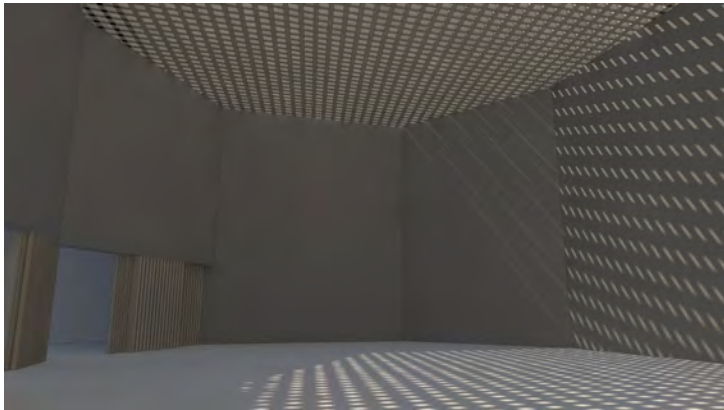
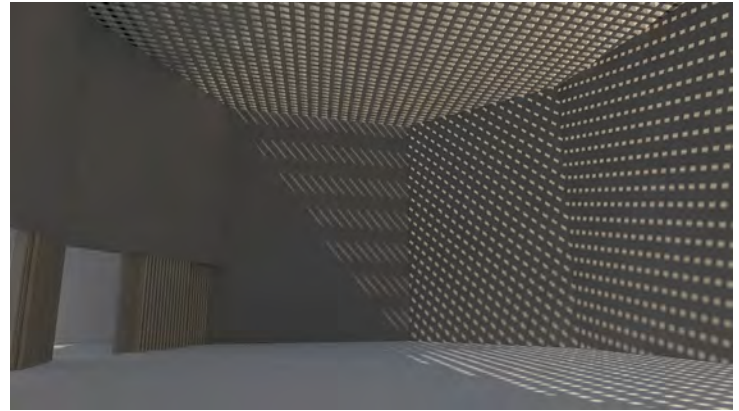
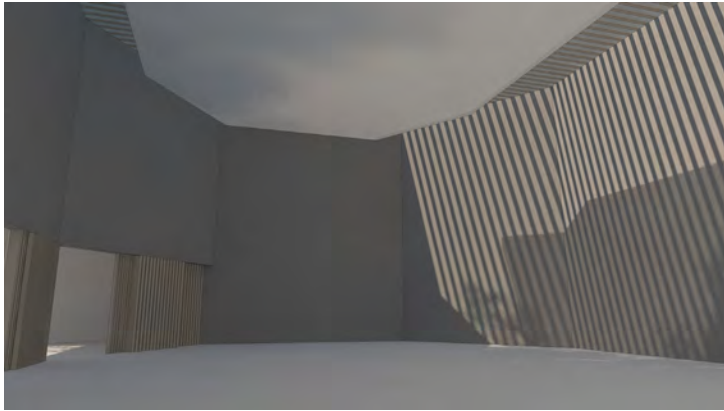
Ulike materialer og takløsninger for hovedrommet.



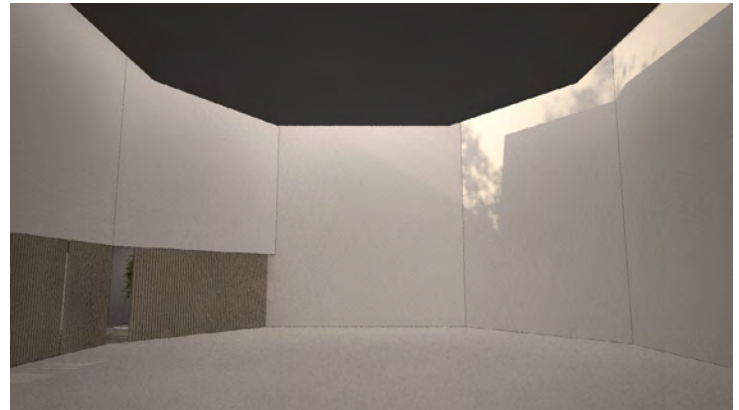
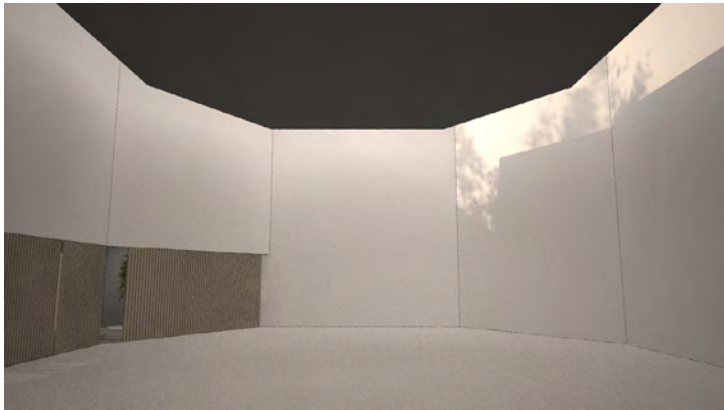
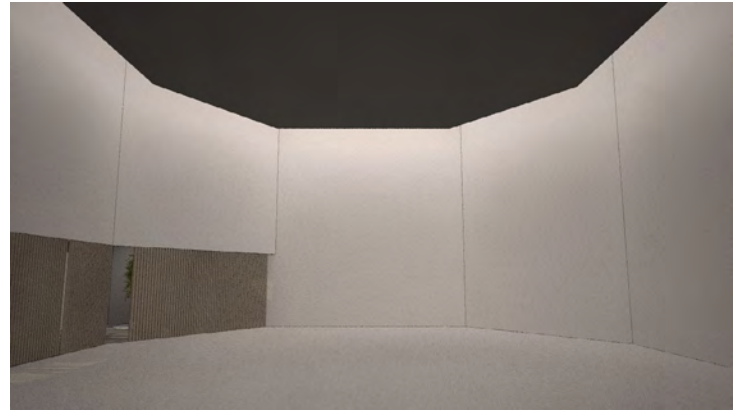
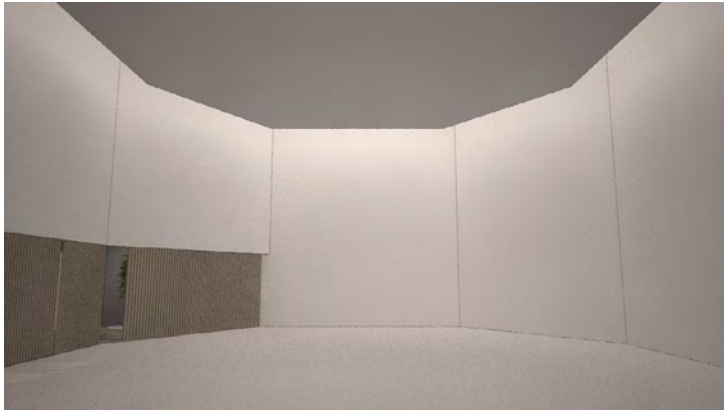
Skal det være et sekundærtak over konstruksjonen for å få skygge på gulvet, men lys langs veggene?



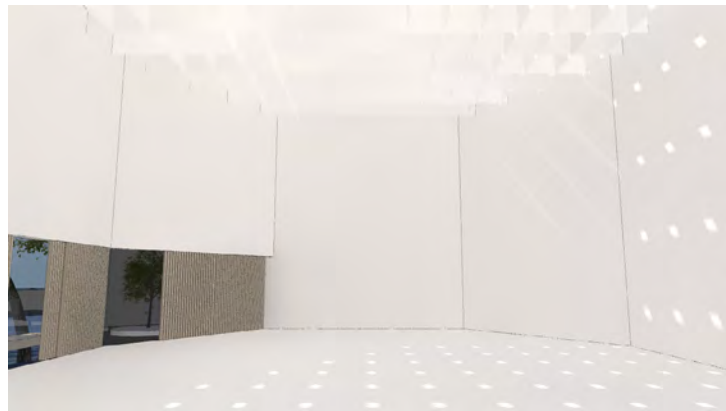
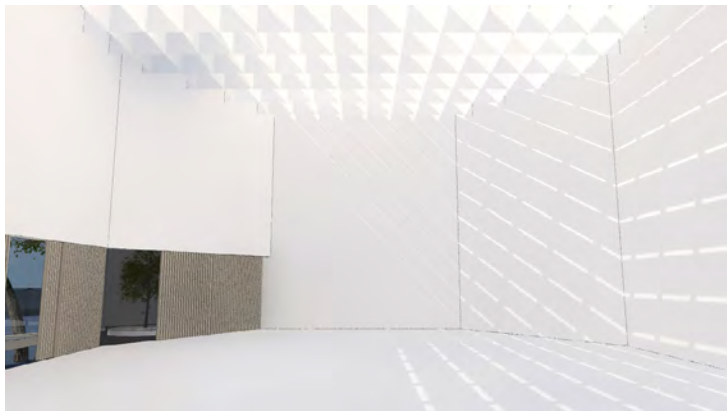
Utforskning av materialer i hovedrommet. Sammenligning av hvordan rommet blir med et senket sekundærtak.



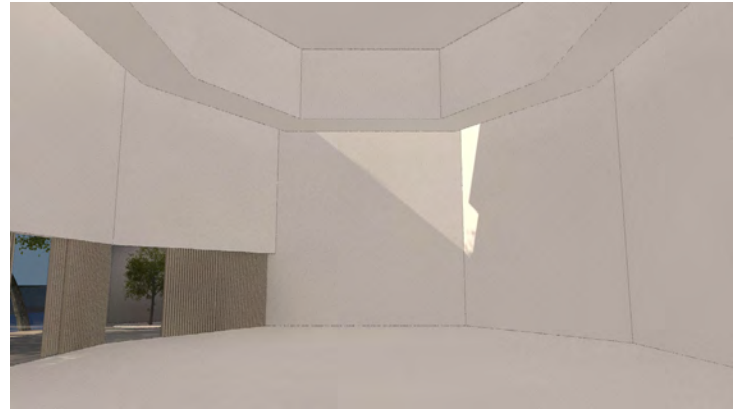
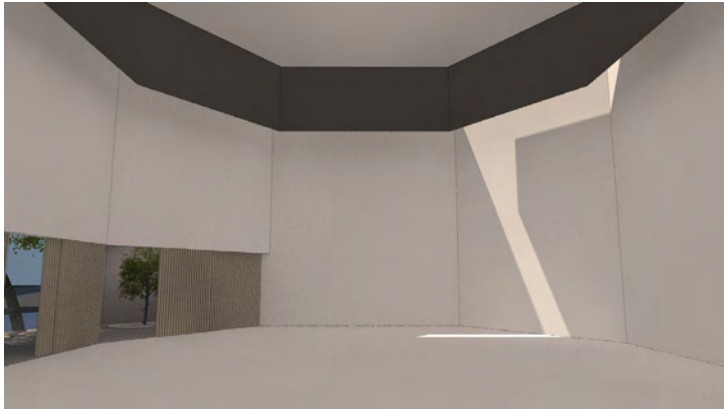
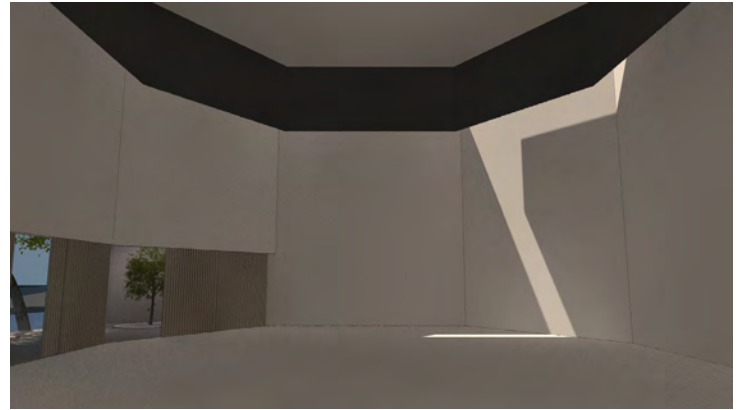
Frosta glass senket under et enkelt spiletak versus et dobbelt grid av treverk som tak.



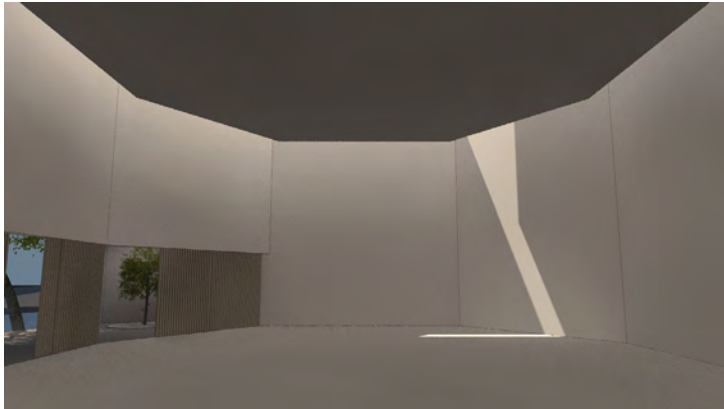
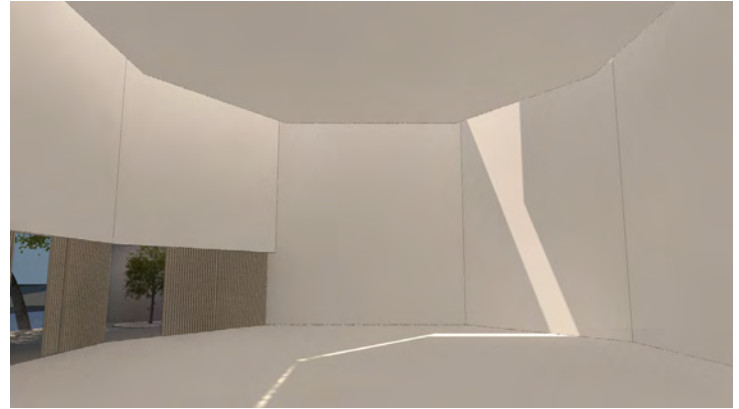
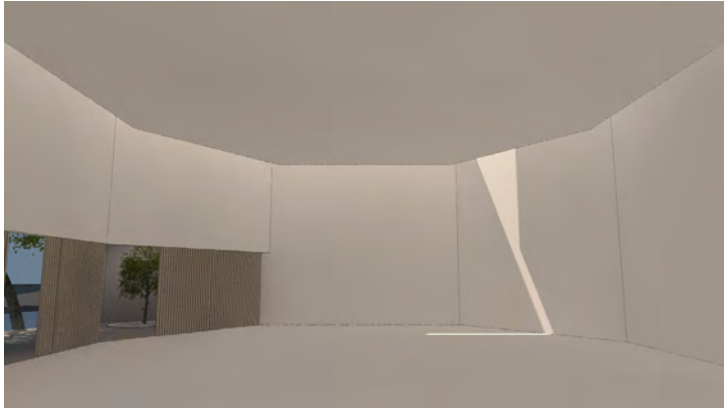
Senket hovedtak med inset, som gjør at gulvet bare får reflektert lys, mens veggene får direkte lys, og trærne er med på å “male” veggen med uregelmessig lys.



Et taksystem som er kassetter / grid, som i tillegg er av et lyst materiale, kan være med på å gjøre rommet veldig opplyst. Eller større horisontale bjelker av treverk.



Et inset-tak, med en ramme som går nedover i rommet, for å gjøre rommet mer intimt.



Forskjellige farger absorberer eller reflekterer lyset ulikt.

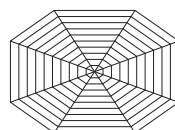
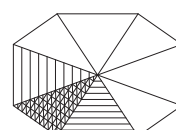
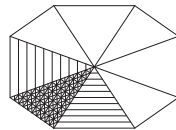
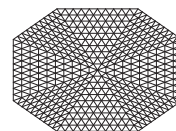
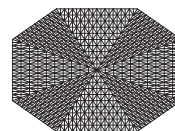
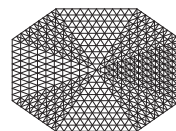
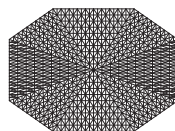
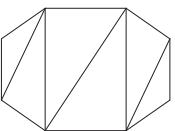
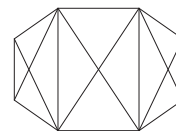
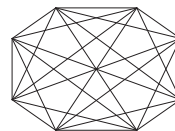
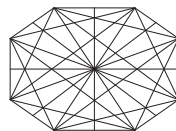
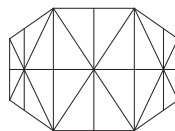
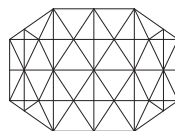
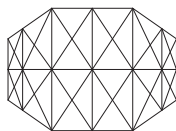
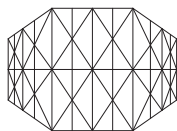
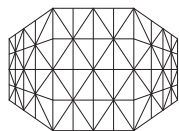
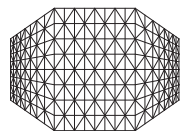


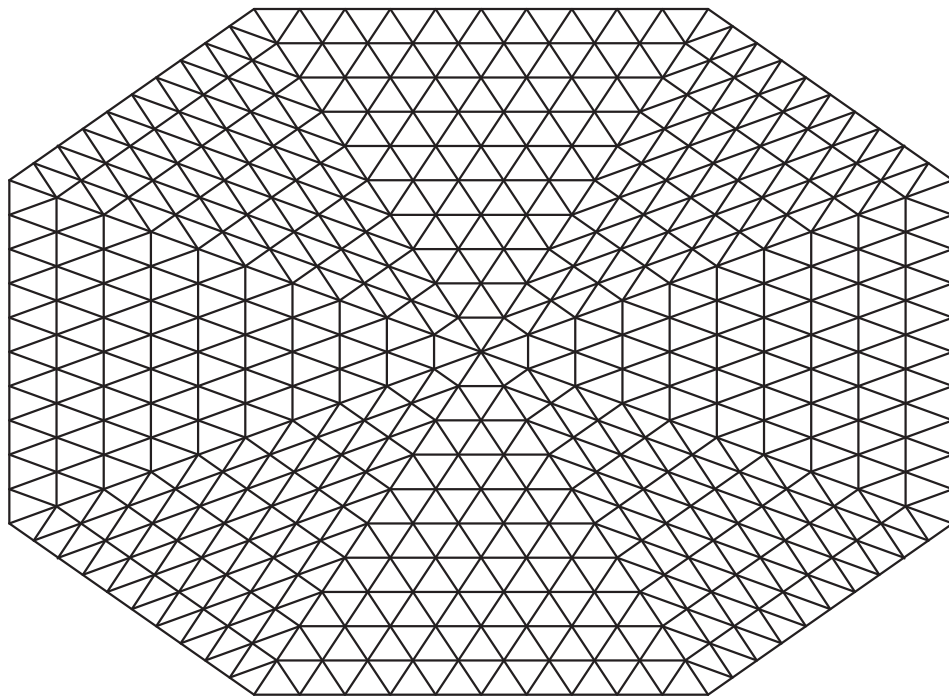


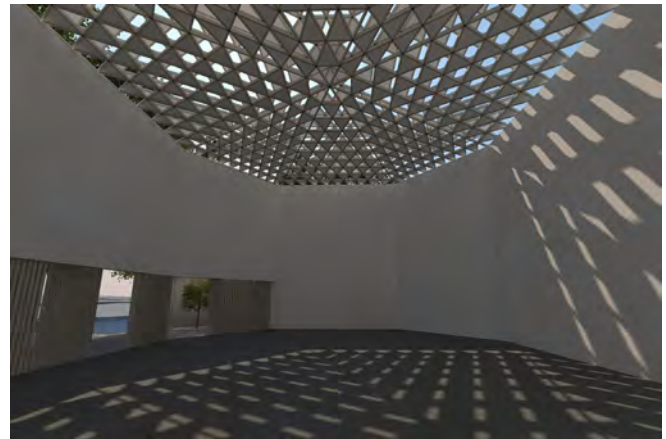
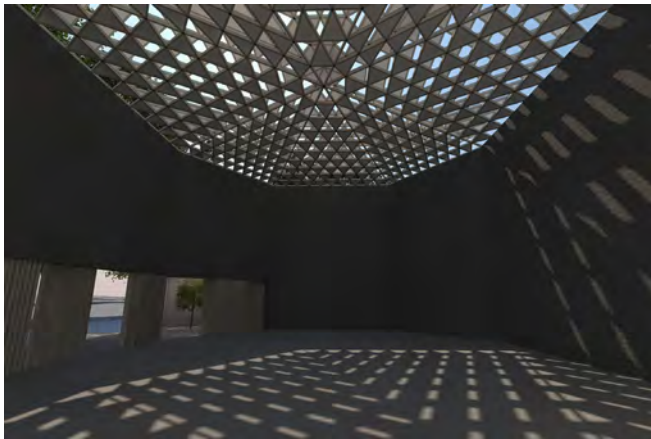
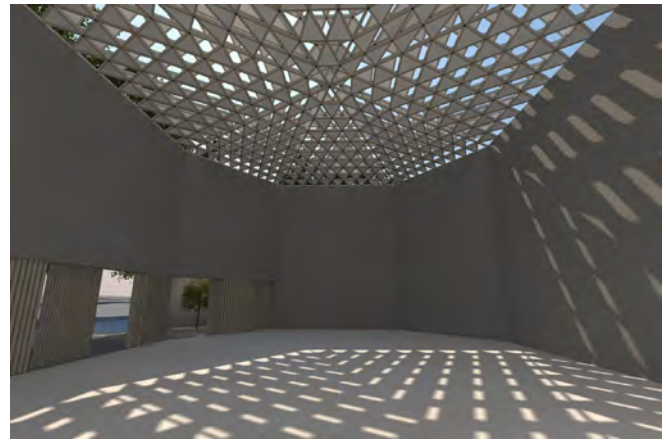


VIDERE UTVIKLING  
AV TAKSYSTEMET

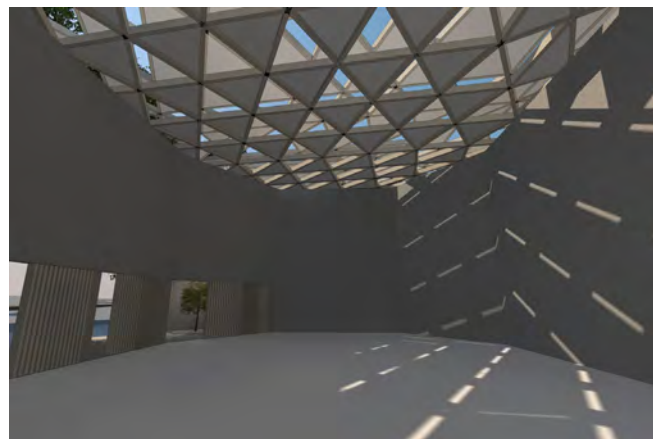
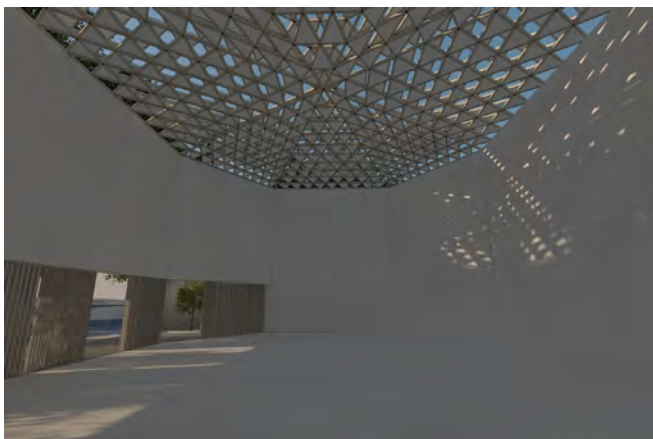
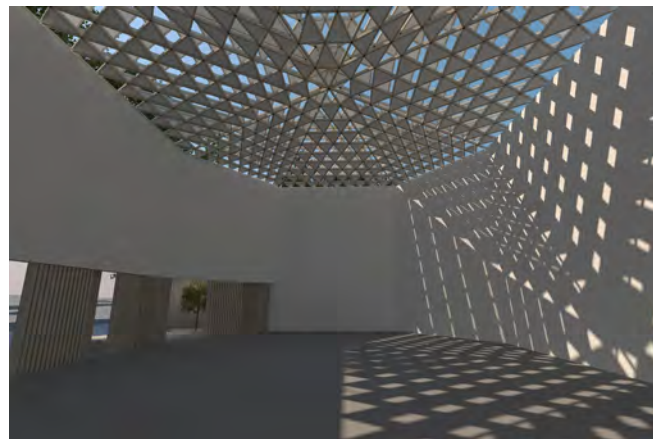
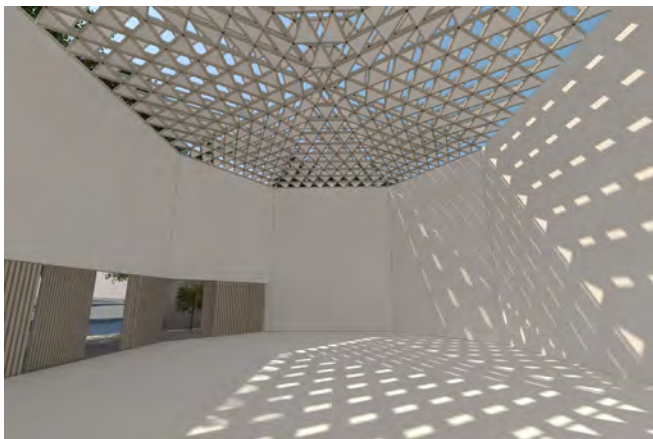
# FINNE ET SYSTEM UT FRA GEOMETRIEN TIL GULVFLATEN



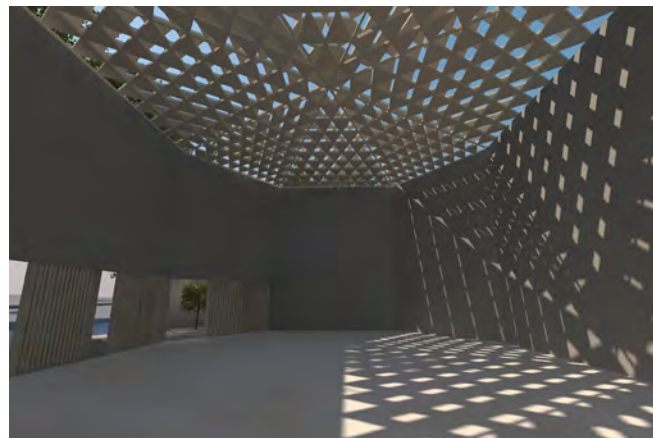
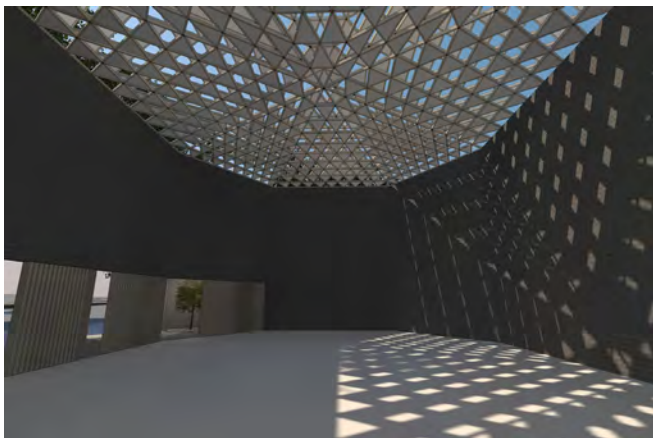
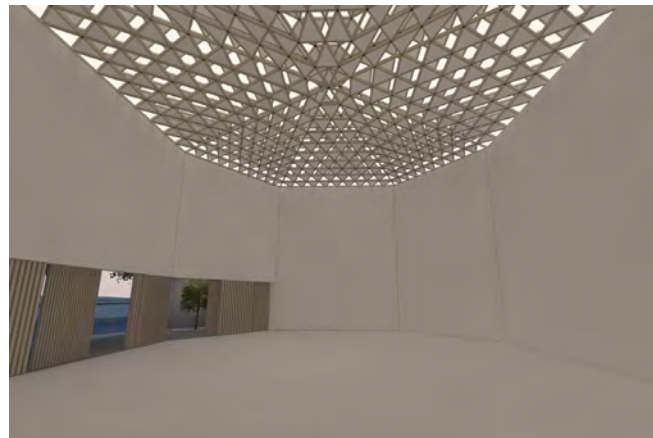
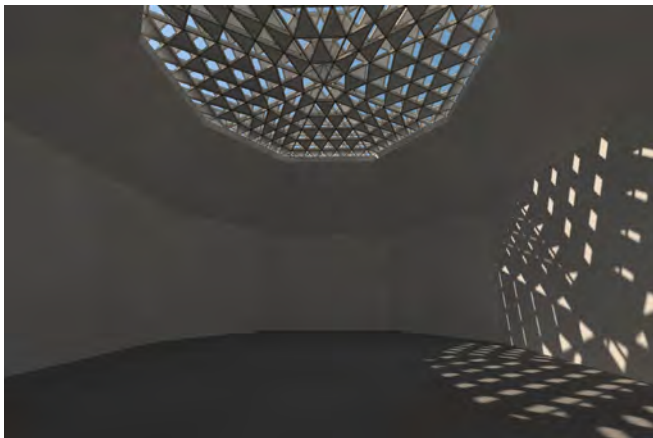




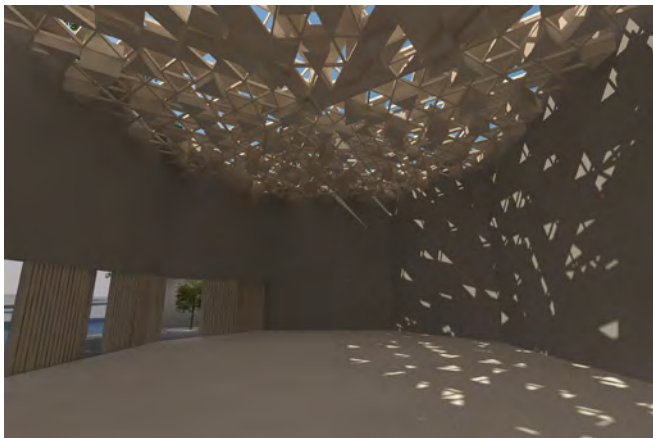
Trekantsystemet blir lagt dobbelt. I eksemplene over har vi fylt ut annenhver trekant med et solid materiale, og fylt ut de motsatte i laget over, som gjør at man ikke ser direkte ut om man ser opp, men fra en vinkel får man utsyn til himmelen. Utforsking av materialer/farger.



Ulike solvinkler, sammenlignet med to forskjellige farger på gulvet. Nederst til høyre eksperimentering av skalaen på konstruksjonen i taket.



Øverst til venstre et eksempel på at veggene bretter seg innover og skaper en mindre åpning til taket.



Første eksempel på et dobbelt taksystem som konstruksjon, og bokser som “sekundærtak”, samt se på hvordan rommet oppfattes ved forskjellige materialer/farger.

Boksene som sekundærtak har flere funksjoner:

Solskjerm

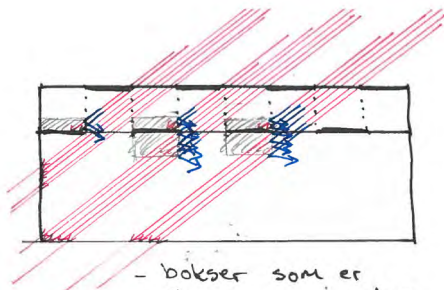
Solfanger

Reflekterer sol- og dagslys

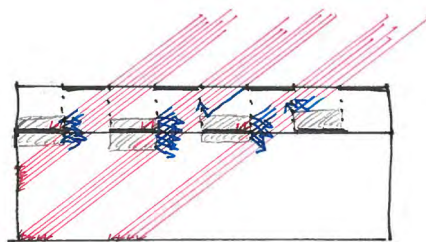
Akustiske element

Elektrisk lys installert inne i boksen

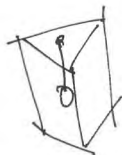
Gir romlighet



- bokser som er like over og under "boksene" sollys som faller på gulvet

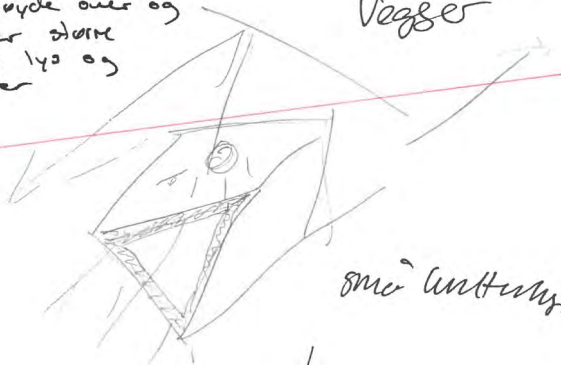


- samme effekt, men boksene varierer i høyde over og under - skaper større variasjon i lys og rommet under



- Solskjermer
- Solfanger
- Reflektorer
- Akustisk effekt
- Kunstig lys inni
- Romlige variasjoner

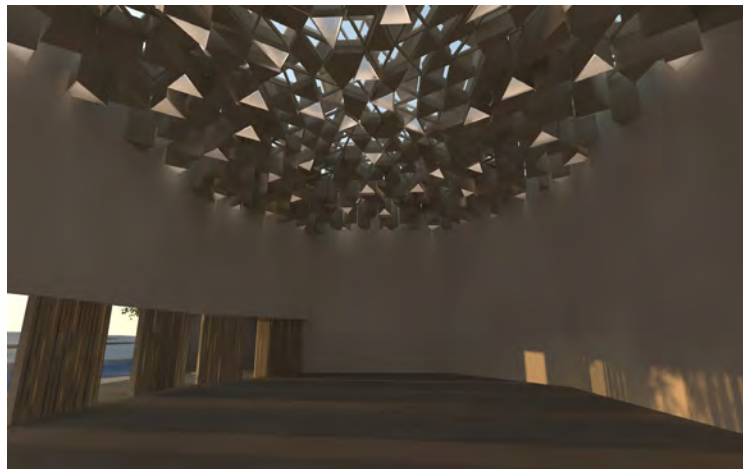
Tadao Ando  
Vegger



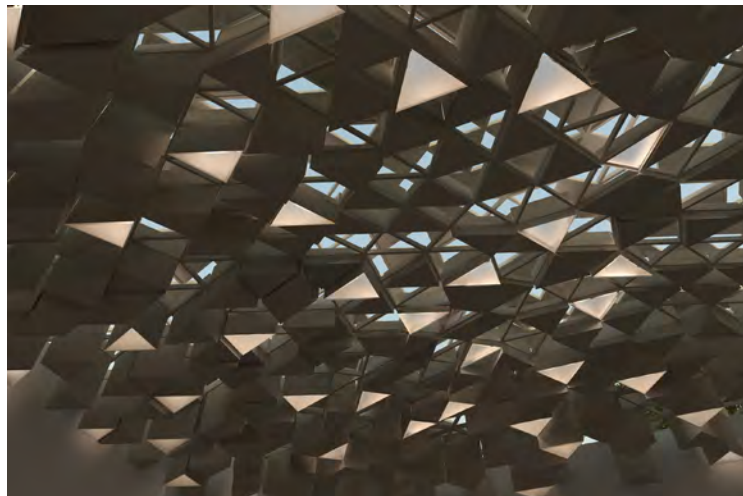
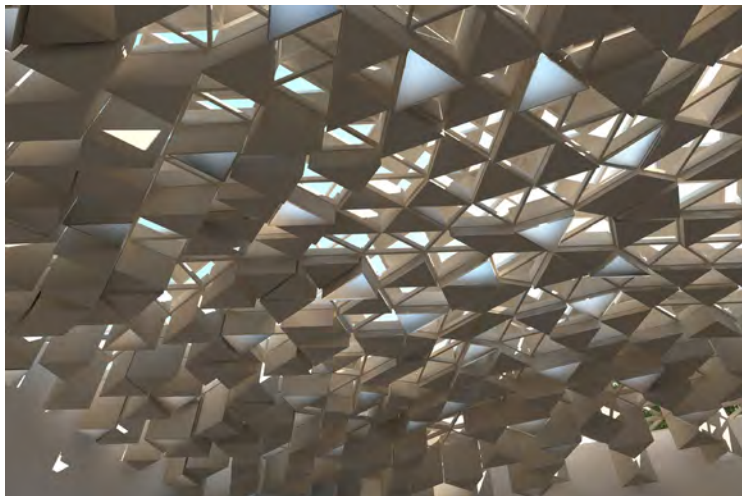
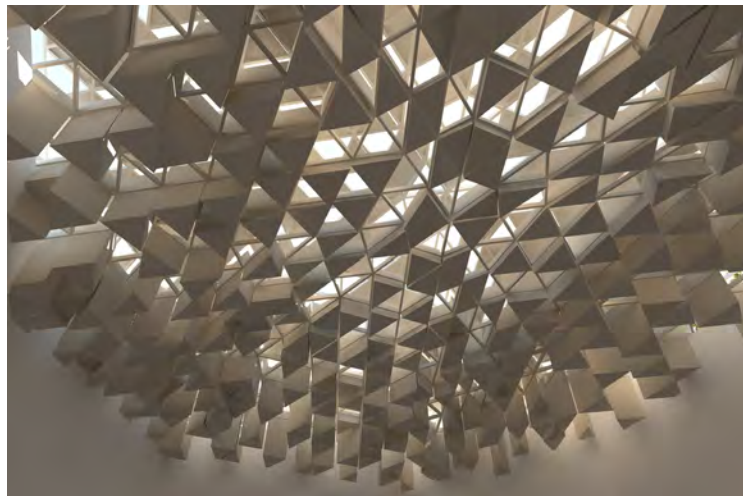
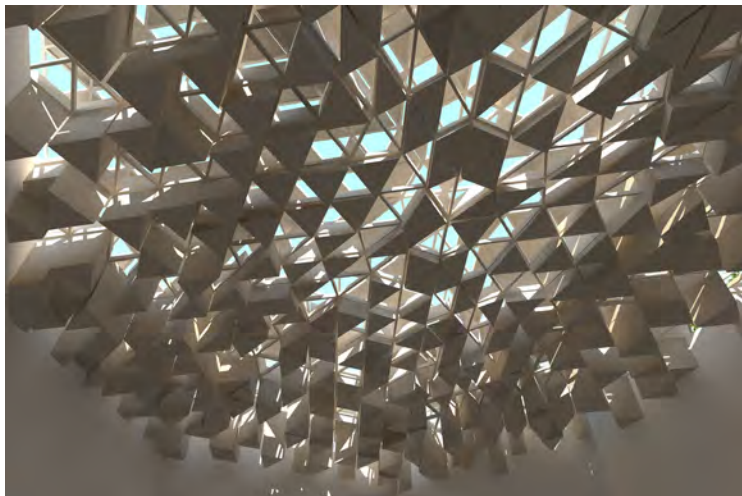
små antenner

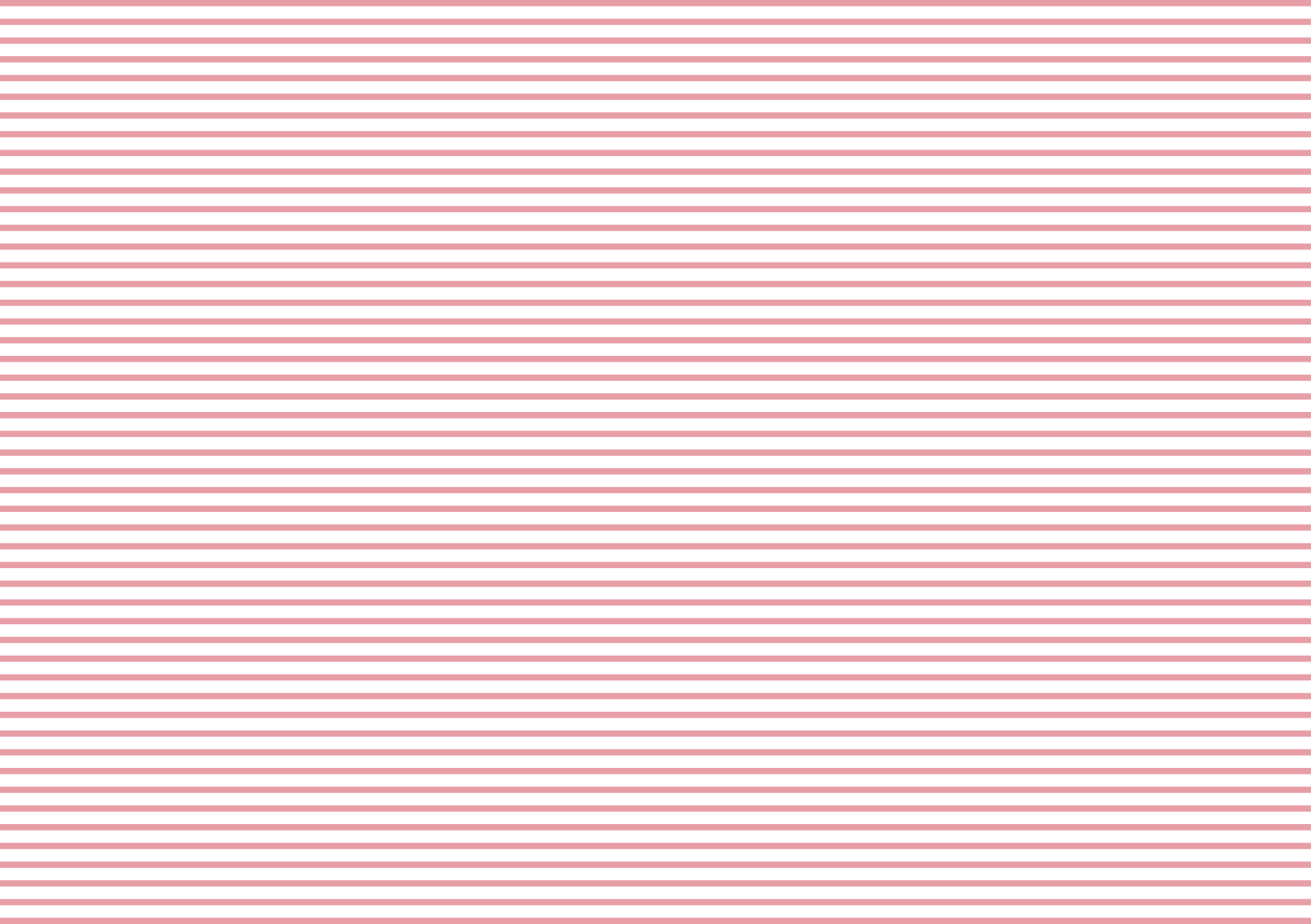
Pir 2 minalygget

nettlet.



Noen av boksene har åpninger i bunnen for å slippe gjennom naturlig lys på dagen og kunstig lys på kvelden





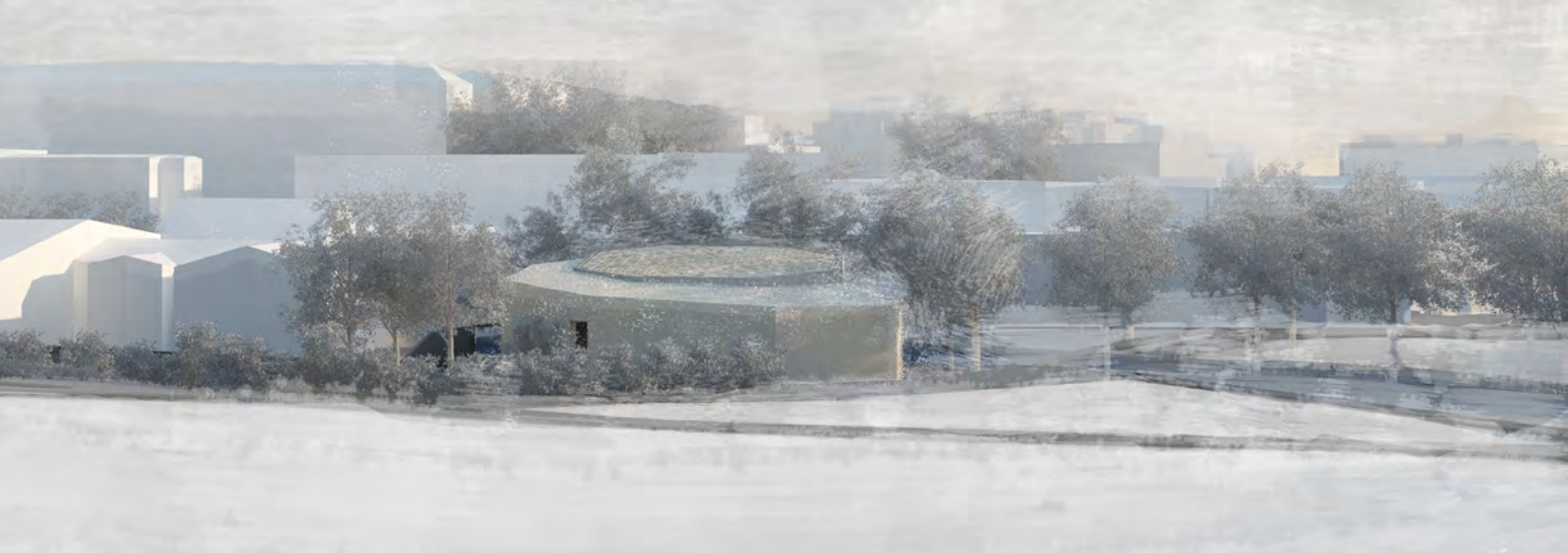


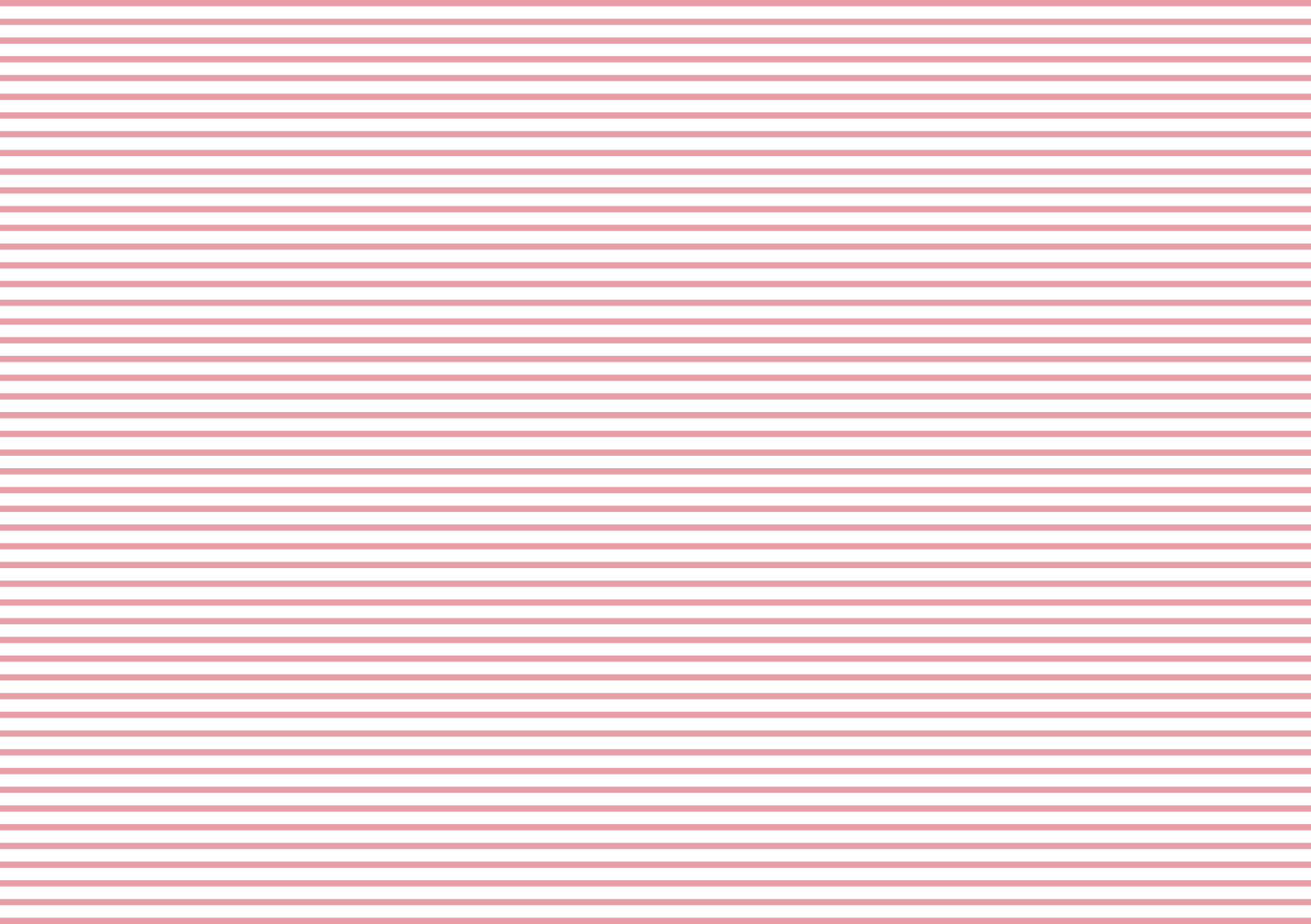
PRESENTASJON  
FOR HUMAN  
ETISK FORBUND





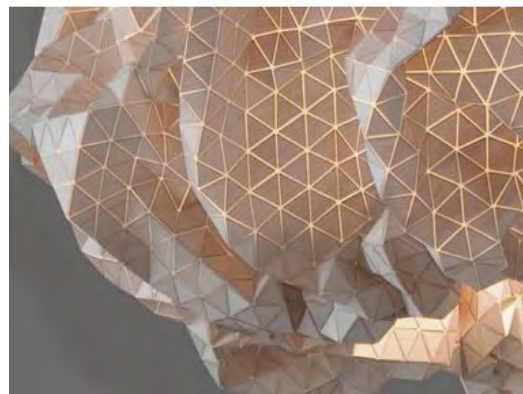




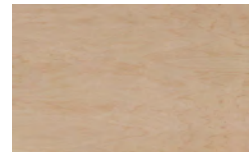




# MATERIALER I SEREMONIROMMET



Inspirasjon til takkonstruksjon og uttrykk



Kolumba teglstein  
Finèr av bjørk



Ulike alternativ av materialer og farger



“Søyler” av teglstein som får komme ned fra vegg

Tresøyler som blander mer inn med filterveggen



Perspektiv som viser inngangspartiet, med “infoplassen” der det går an å ha personlige bilder som passer til seremonien om dette er ønskelig. I enden til venstre ser man de store kampesteinene vi plassere fra tomte. Filterveggen kan varieres for å skjerme om seremonien som pågår.

Testing av “bakteppet” til de store kampesteinene vi tar fra tomta og plasserer i enden av korridoren



Betong



Treverk



Mosevegg

