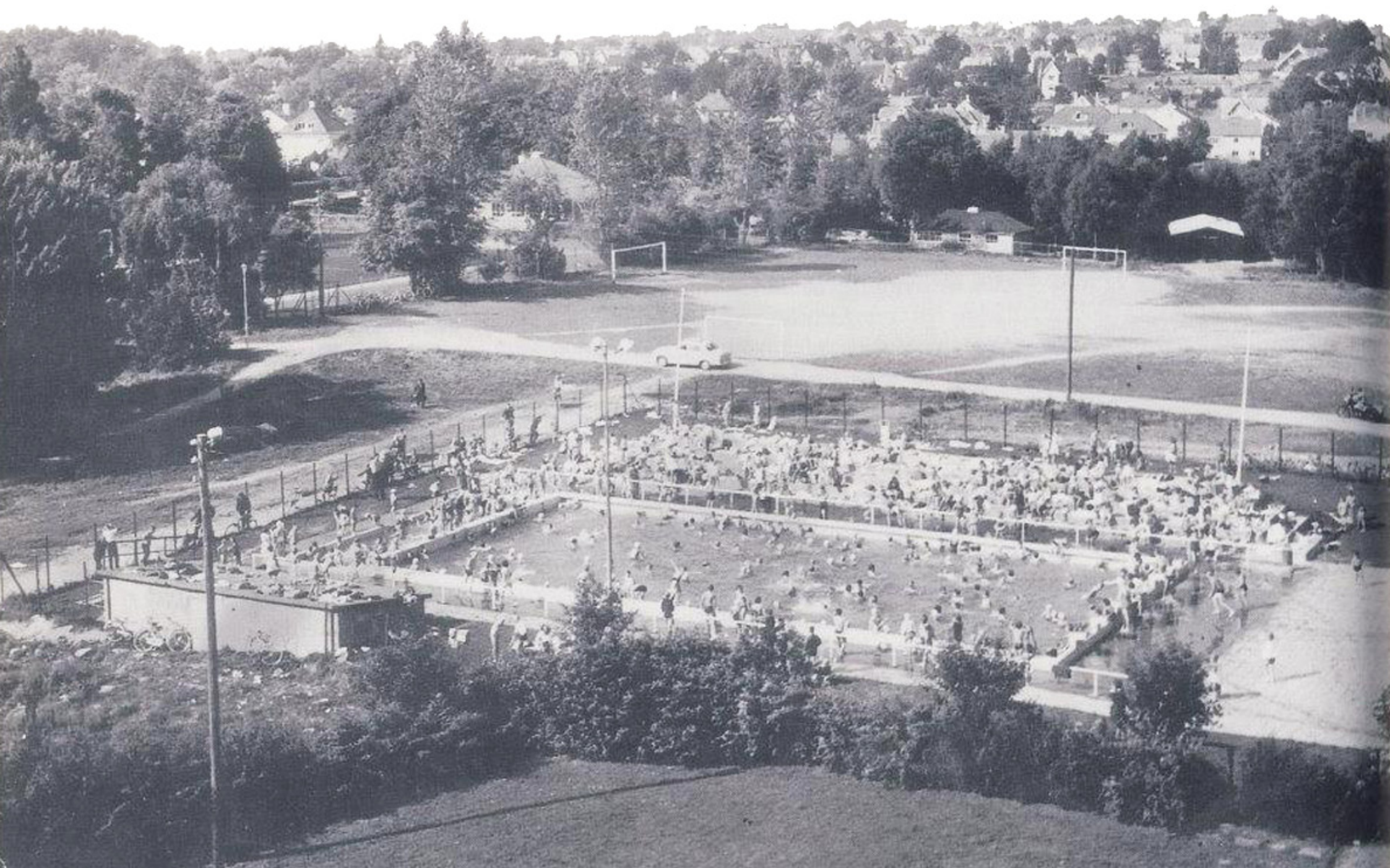


STAVANGER SVØMMESTADION

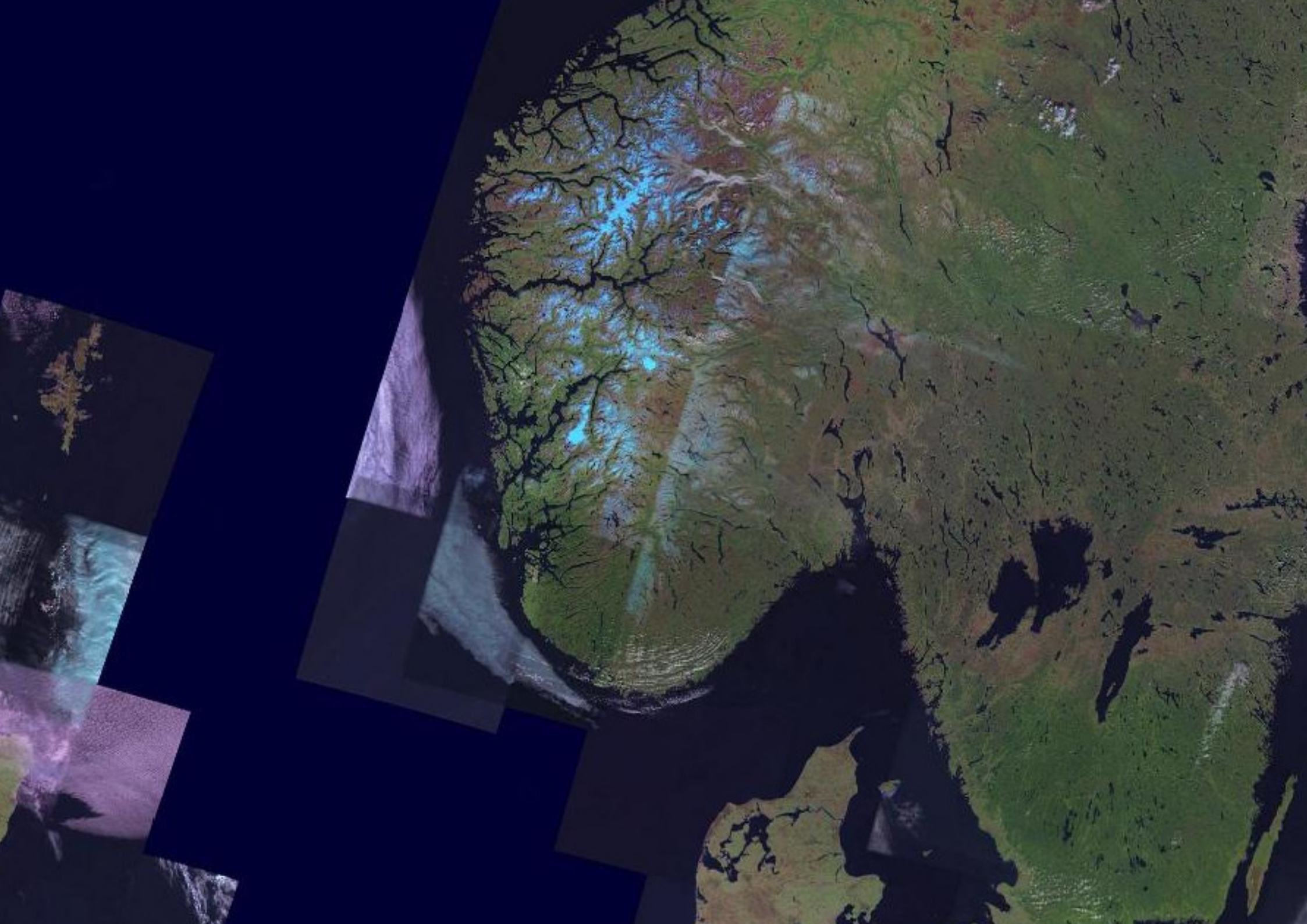
GAMLINGEN

RELOKALISERING | REDEFINERING





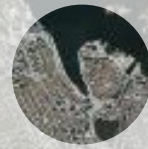






Stavanger





Vågen



Mosvatnet

Vågen



Mosvatnet

Vågen

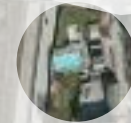
1,8km

An aerial photograph of a park area, Mosvannsparken, which is highlighted with a semi-transparent white outline. The park features a large, dark, irregularly shaped pond in the center. Surrounding the pond are various green spaces, including a rectangular field with white markings in the lower-left, and several smaller patches of grass and trees. The park is bordered by a dense urban area with a grid-like street pattern and numerous buildings. A road or railway line runs along the right side of the park. The text "Mosvannsparken" is overlaid in white on the pond.

Mosvannsparken

An aerial photograph of a park area with a large, dark, irregularly shaped pond in the center. The pond is surrounded by green grass and some trees. To the left of the pond, there is a small building and a parking lot. To the right, there is a road and some more trees. The background shows a residential area with many houses and streets.

Mosvannsparken



Gamlingen

Eiganestunellen
og ryfastnettverk

Mosvannsparken

Gamlingen



Eiganestunellen
og ryfastnettverk

Mosvannsparken

Gamlingen

Relokalisering
Mosvangen (camping)



An aerial photograph of a city area featuring a large, dark lake in the center. The surrounding urban landscape includes residential neighborhoods with houses, streets, and some commercial buildings. A large, dashed black circle is superimposed over the image, centered on the lake. The text 'OPPGAVEINNDELING' is written in white, bold, sans-serif capital letters across the middle of the image, partially overlapping the lake and the dashed circle.

OPPGAVEINNDELING



10%

MOSVANNSPARKEN

Både utflytende og sterkt avgrenset. Nærområdet byr på store fotballanlegg, ishaller, håndball og tennishaller, friidrettsstadion, turnhall, mange friarealer og et stort antall skoler og barnehager

An aerial photograph of a city area with a large lake in the center. A large dashed black circle encompasses the lake and surrounding urban areas. Two smaller dashed circles are overlaid on the map: a black one in the upper right and a yellow one in the lower right. A circular inset image at the bottom center shows a closer view of a wooded area with a small building.

10%

MOSVANNSPARKEN

Både utflytende og sterkt avgrenset. Nærområdet byr på store fotballanlegg, ishaller, håndball og tennishaller, friidrettsstadion, turnhall, mange friarealer og et stort antall skoler og barnehager

15%

MOSVANGEN

Er mest kjent som campingplass - en av de mest sentrumsnære i byen. Her finnes både hytter og god plass til vogner. Områder er godt knyttet til parken, men huser et virrvarr av funksjoner, og er særs uoversiktlig. Det bør ses på måter å organisere området bedre, og da med nye gamlingen som generator.

75%

NYTT FRILUFTSBAD

Det å kunne svømme ute i oppvarmet vann om vinteren er en opplevelse i seg selv, og gamlingen byr på akkurat dette. Det stilles imidlertid høye krav til energieffektivitet, da bassenget opprinnelig ble anlagt for å utnyttet spillvarme fra trafostasjonen på eksisterende tomt.

Arkitektur dreier seg vel så mye om å skille temperatur, som det er opplevelser i rom og materialer. Mitt håp er å kunne designe på bakgrunn av alle disse tre aspektene, for å skape et anlegg som kan fremheve ritualene rundt det å trene, å bade, og bare det å vaske seg og være naken.

Anlegget skal handle om å koble av, å ta seg fri, å få beveget seg, eller å sitte helt stille. Man skal kunne eksponere seg for elementene i like stor grad som man skal skjermes for de, og man skal kunne oppleve ren hudkontakt med energi.

Jeg ønsker ikke å lage et kurbad eller spa, men en nytolkning av Gamlingen slik det er i dag, og slik det fortjener. Det skal være et sted for å sosialisere, men også å være alene. Man skal kunne eksponere sinnet såvel som kroppen.

10%

MOSVANNSPARKEN

Både utflytende og sterkt avgrenset. Nærområdet byr på store fotballanlegg, ishaller, håndball og tennishaller, friidrettsstadion, turnhall, mange friarealer og et stort antall skoler og barnehager

15%

MOSVANGEN

Er mest kjent som campingplass - en av de mest sentrumsnære i byen. Her finnes både hytter og god plass til vogner. Områder er godt knyttet til parken, men huser et virrvarr av funksjoner, og er særs uoversiktlig. Det bør ses på måter å organisere området bedre, og da med nye gamlingen som generator.

An aerial photograph of Mosvannsparken, a park area featuring a large, dark lake in the center. The park is surrounded by a dense urban environment with residential streets and buildings. The text "MOSVANNSPARKEN" is overlaid in white, bold, sans-serif capital letters across the middle of the image.

MOSVANNSPARKEN



Brolandskap





Brolandskap



Kulvert





Brolandskap



Kulvert



Undergang (bro)

An aerial photograph of a suburban area. A river flows through the upper portion of the image. Below the river, there are several residential neighborhoods with houses, streets, and green spaces. A large, open grassy area is visible in the center. The text "MOSVÄNGEN" is overlaid in the middle of the image.

MOSVÄNGEN



Mosvatnet

Schancheholen
våningshus

Brygge

Campinghytter

Studentboliger

Vandrerrhjem

Bobil

Telt

Dusjanlegg
Campingdm.

Lekeplass

Volley

Campinghytter

Camping

Boligområde

Ballbane

SIF Stadion

Boligområde

Baker/butikk

Boligområde

Steinerbarnehage

Sykehjem



1

3

2

4

5

6

7

8

9

10

11

12

13

14

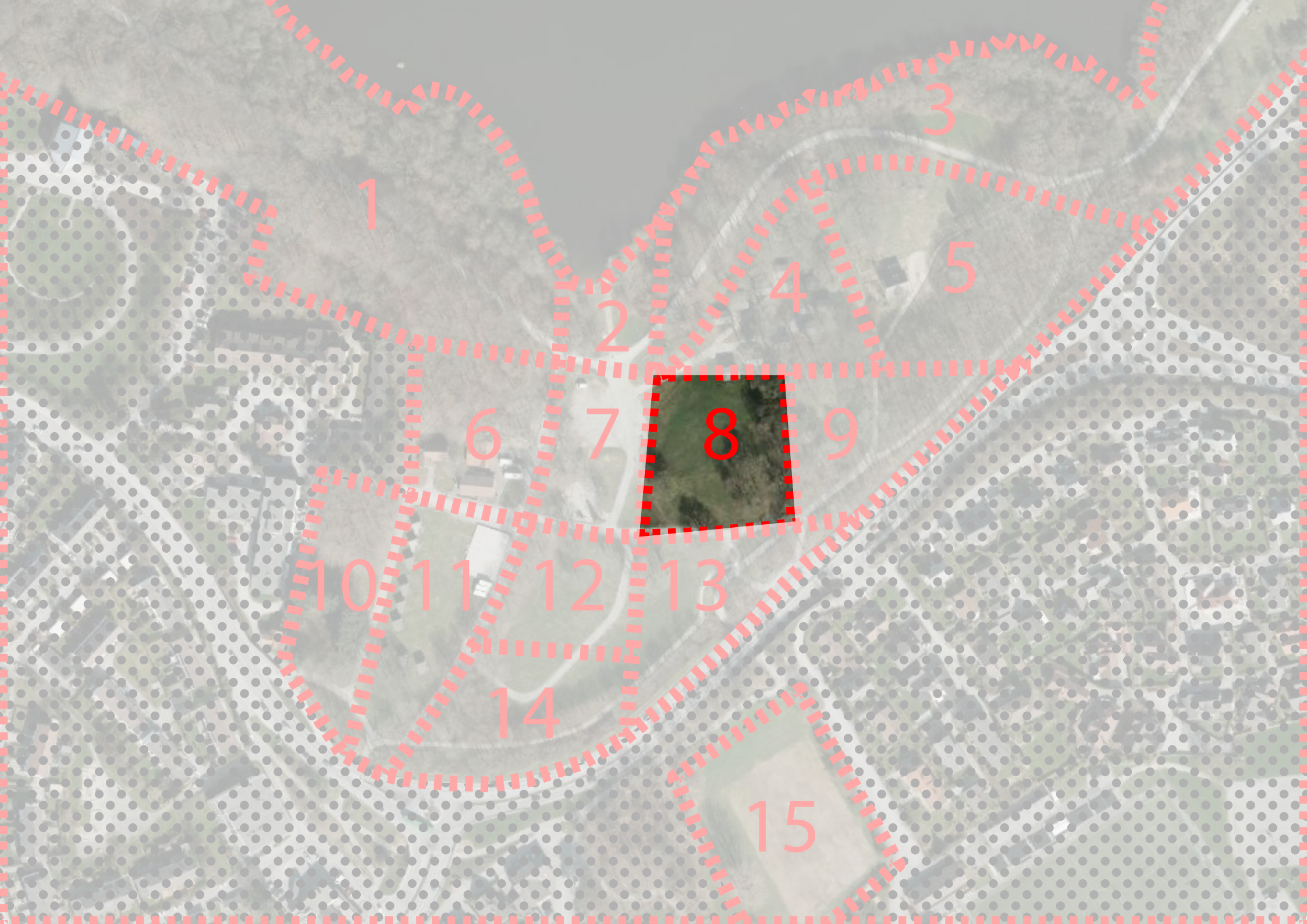
15



TOMT

Nærhet til gangsti Klart definert utenom campingen Nærhet til vannet Nærhet til andre bygninger	1	Midt i skogen, må hogge mye for å få plass Ingen utsikt, bare skog Nordvendt skråning, og bygninger mot sør Veldig trafikkert Fuksjonsområde for fugl
"Midt i smørøyet" Kontakt med vannet Lysning med utsikt	2	Ødelegger hele bukta, stjeler utsikt Veldig trafikkert Lite brukbart areale uten mye hogst Lite terreng å jobbe med lite plass til installasjoner
Nærhet til vann Nærhet til sti Mer åpent enn område 1	3	Ingen utsikt Veldig trafikkert Mye skog må bort
Campinghytter i dag, allerede bearbeidet Mye terreng å arbeide med Nærhet til sti	4	Hyttene må fjernes helt Terreng er en dump, lite lys, mye trær Trafikkert
Åpen slette	5	Noe skog må vekk Norvendt skråning Lite utsikt gjennom trærne
Utkant av området Nær infrastruktur Terrengforskjeller å arbeide med	6	Område allerede for campingservice Mye skog må vekk Østvendt helning, bygg mot vest
Åpent Godt utsikt over vannet	7	Midt i midten En del trær må vike Lekeplass Trenger mye fysisk avgresning
God utsikt Utkant av område, nær skog Lite trafikkert, men taktisk ift infrastruktur Nær parkering andre siden av ullanh.v. Mye terreng	8	Noe skog må vike Nordvestvendt skråning En eller to campinghytter må vike
Utkant av område Høyde	9	Mye skog må vekk Veldig nær vei Høyde omkranset av skog Lite utsikt
Utkant av området Nær adkomst mosvangen Terreng å jobbe med	10	Østvendt skråning Mye skog Veldig tett på sykehjemmet Antatte dårlige solforhold Mye støy
Mot utkant av området Forsåvidt åpent rundt	11	Slak vestvendt skråning Trafikkert Campinghyttene må vekk/relokaliseres Mye skog i sørenden
Midt i Mye luft God utsikt mot vannet	12	Veldig eksponert for resten av området Trenger mye avgrensning Hindrer for åpning av mosvangen mot SIF
Utkant av område	13	Blokkerer både dagens og fremtidig åpning til SIF Mye støy
Utkant av området Terrenghelning God utsikt mot vannet	14	Helning mot nord Bryter stien langs området Kan hindre åpning mot SIF
Stor åpen plass Gode solforhold tidlig på dagen Nær SIF Stadion	15	Bryter knytning mosvangen-SIF Stor høyde mot SV, vest Adskilt fra mosvannet og turområdet. Mest egnet for parkering og fotball





1

3

2

4

5

6

7

8

9

10

11

12

13

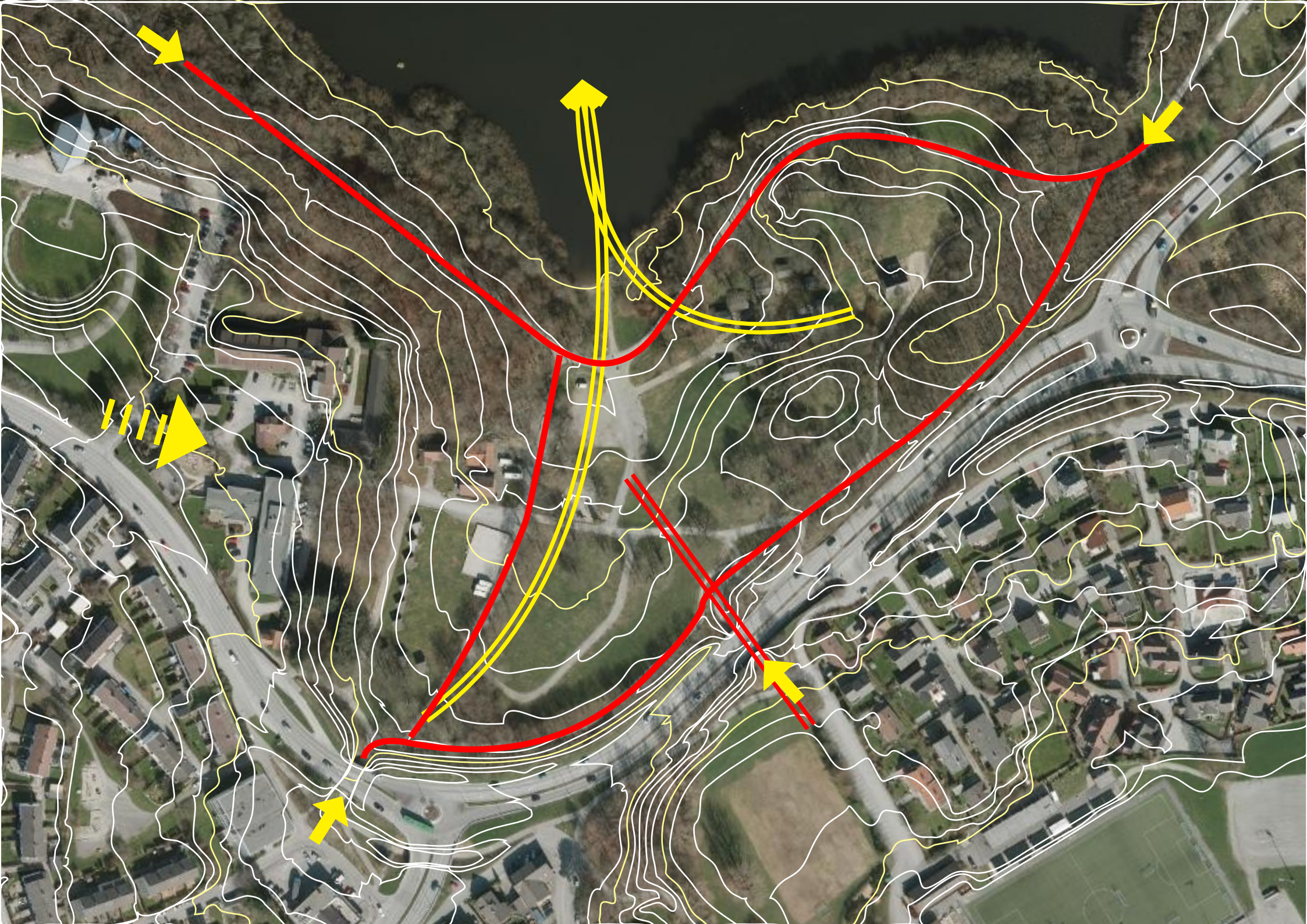
14

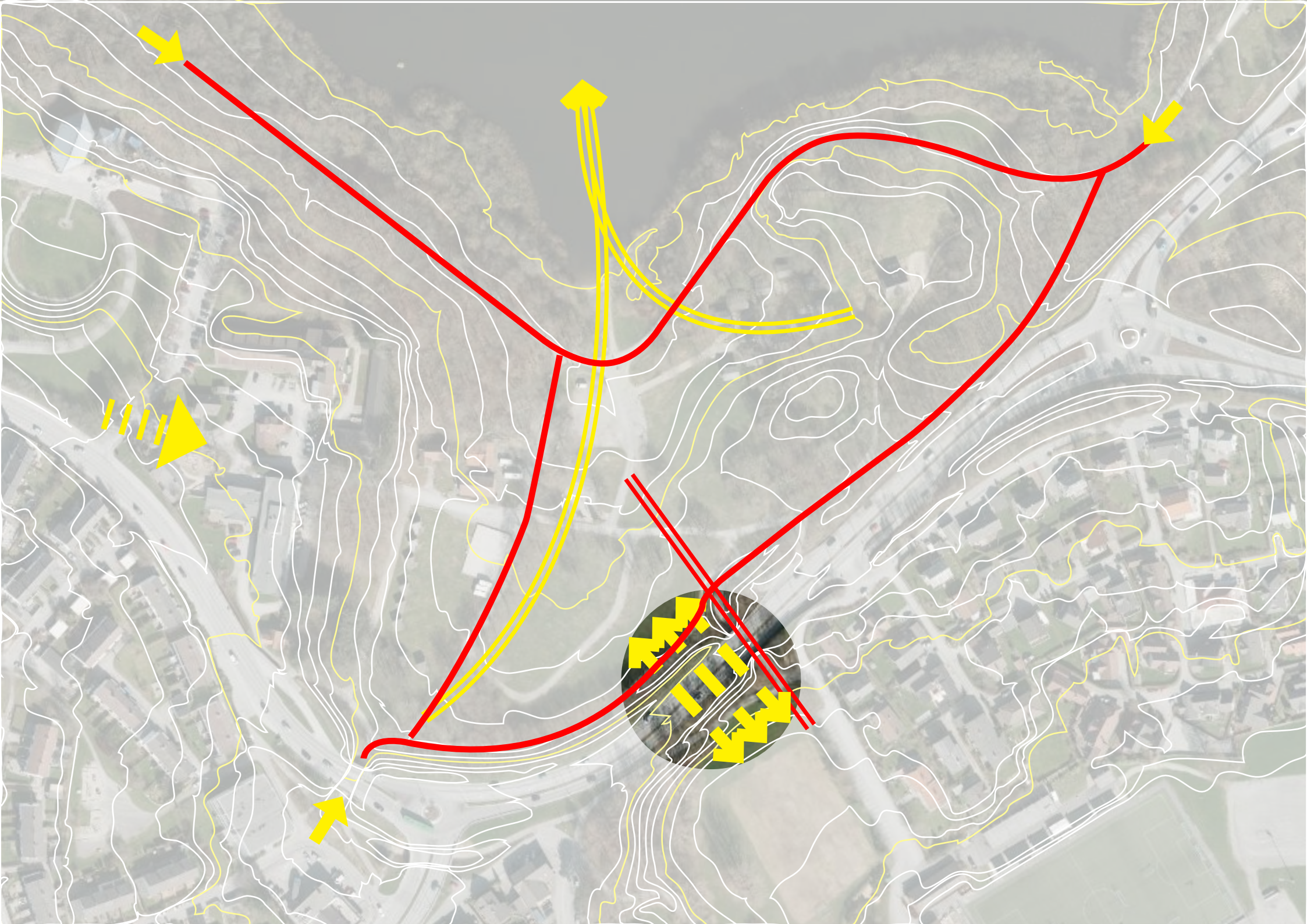
15











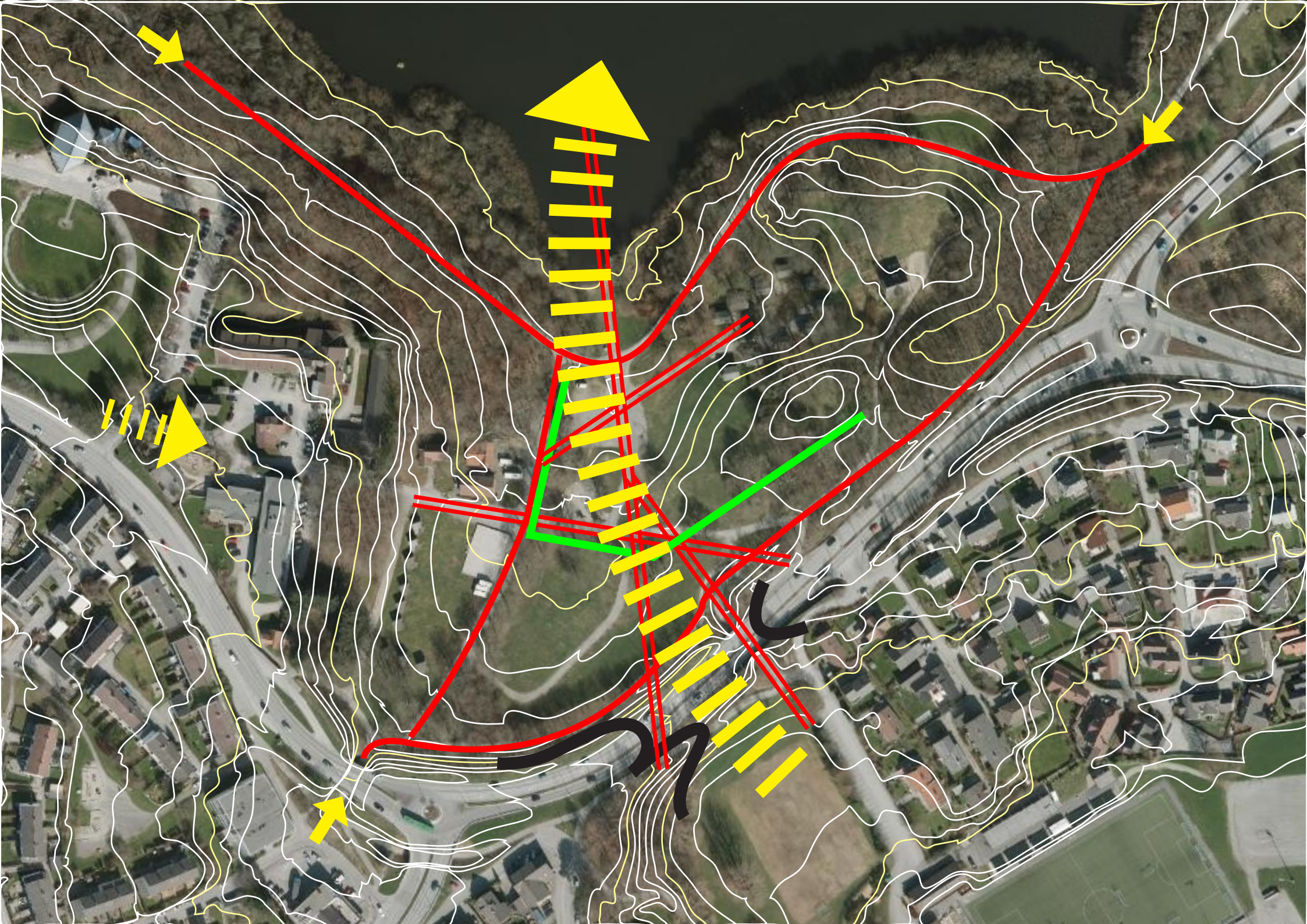












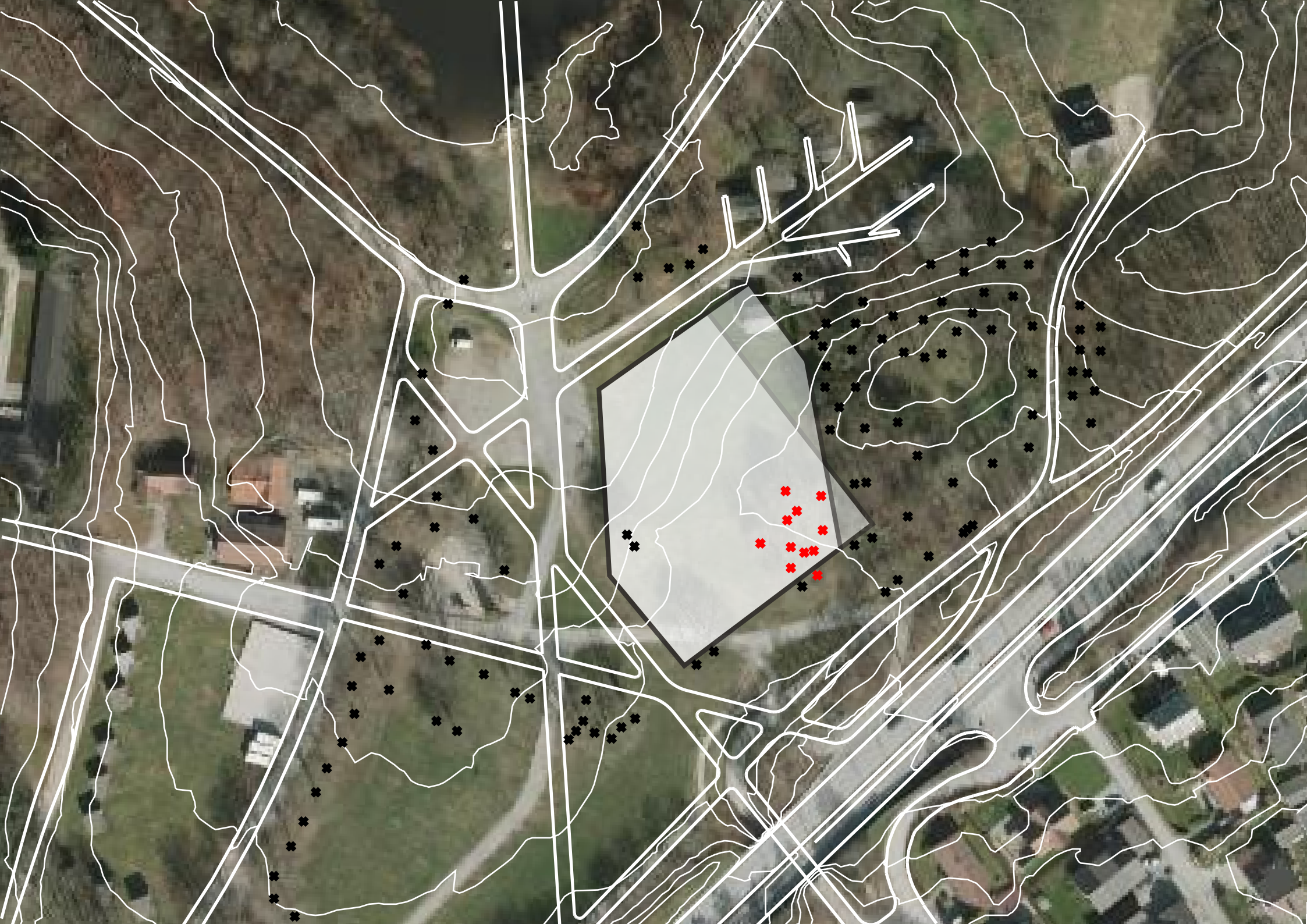




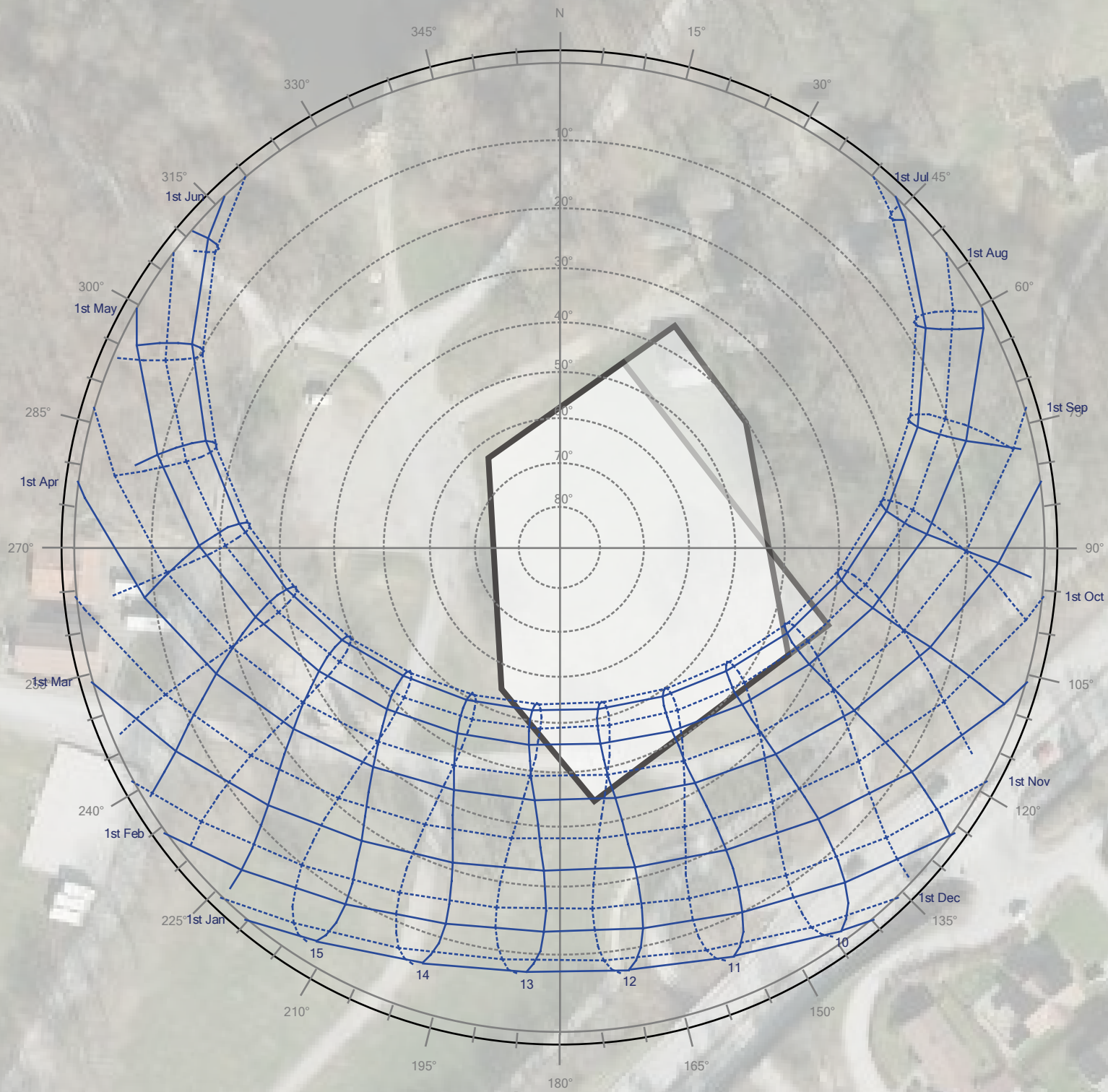


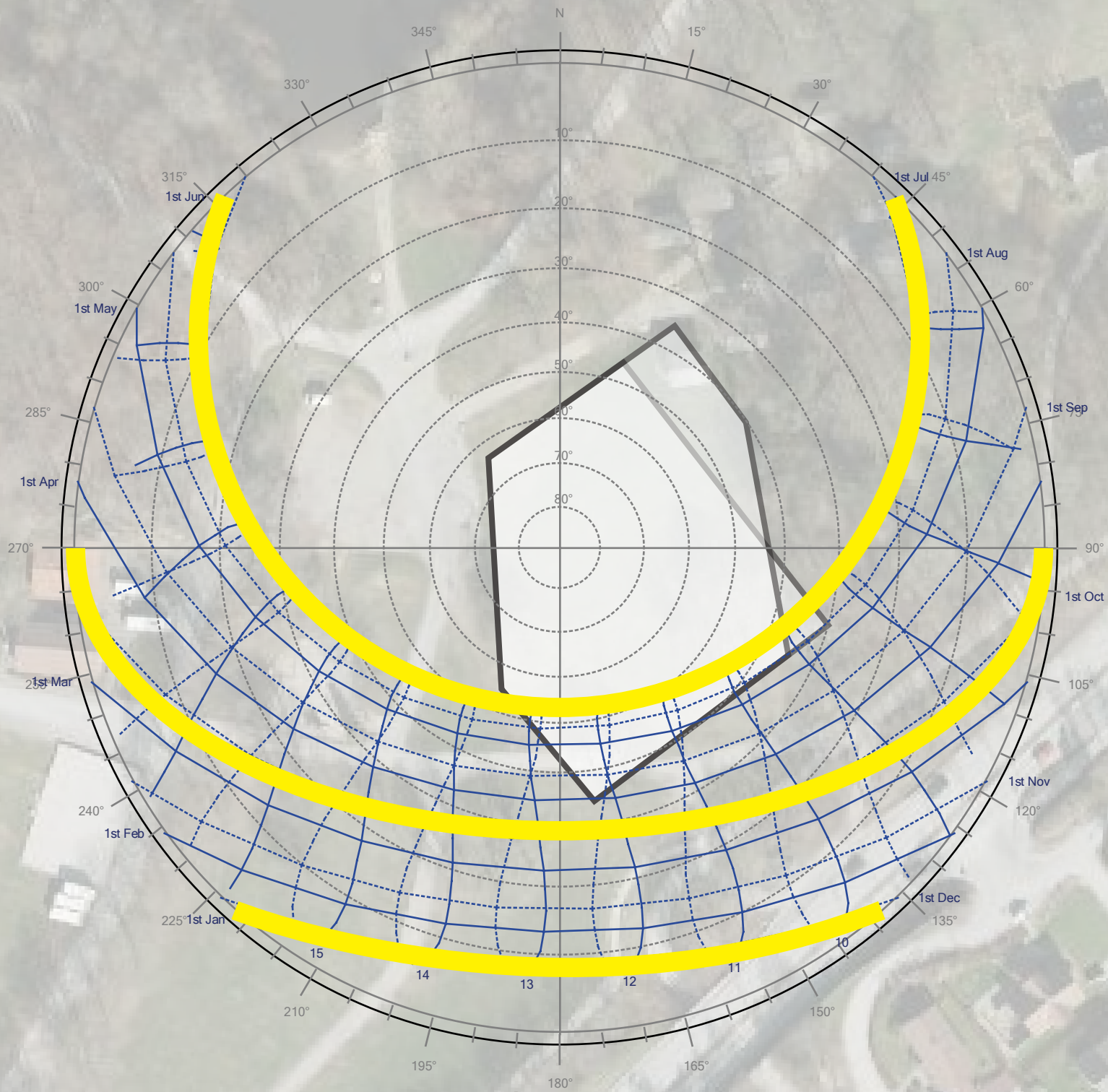


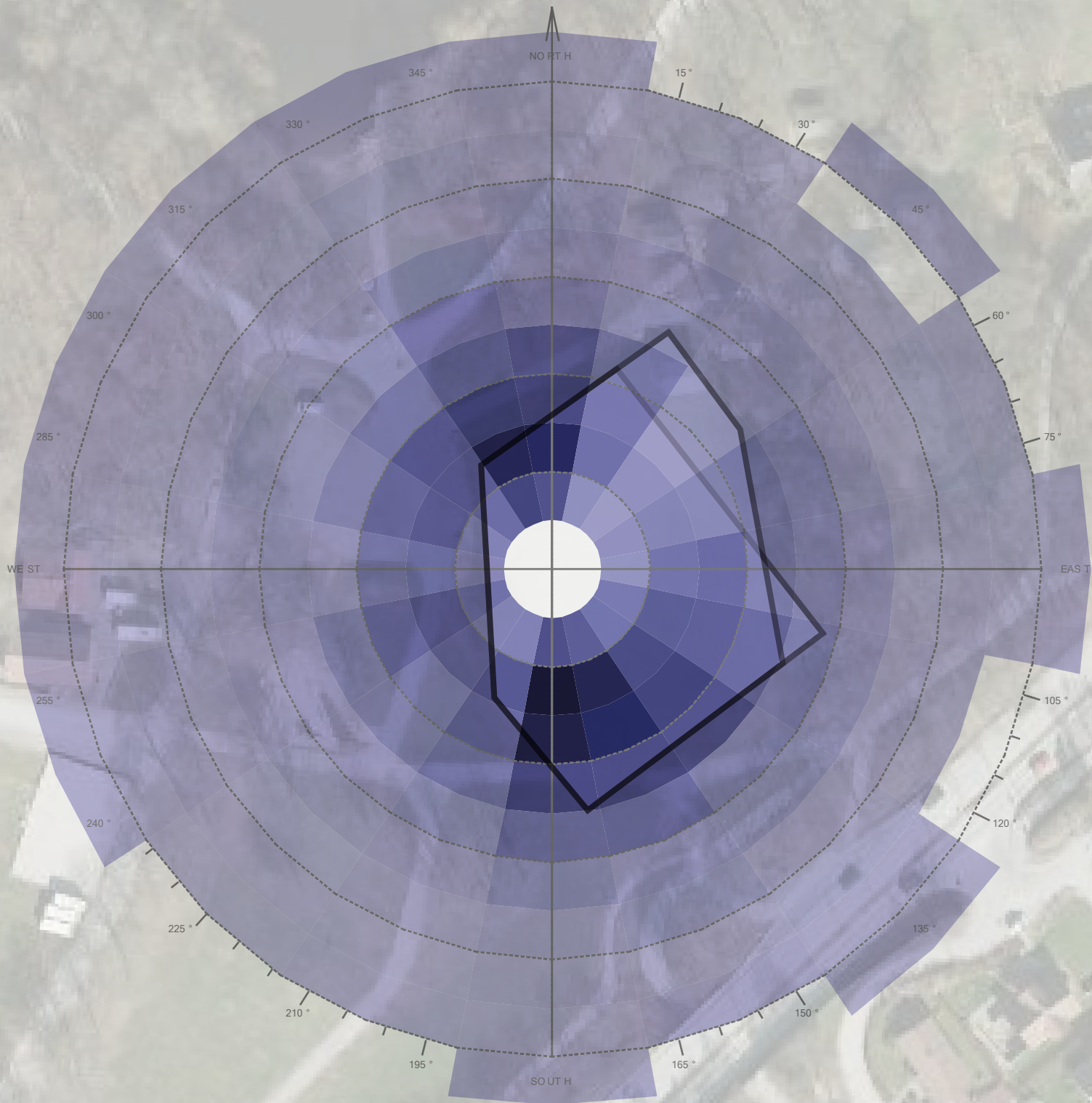


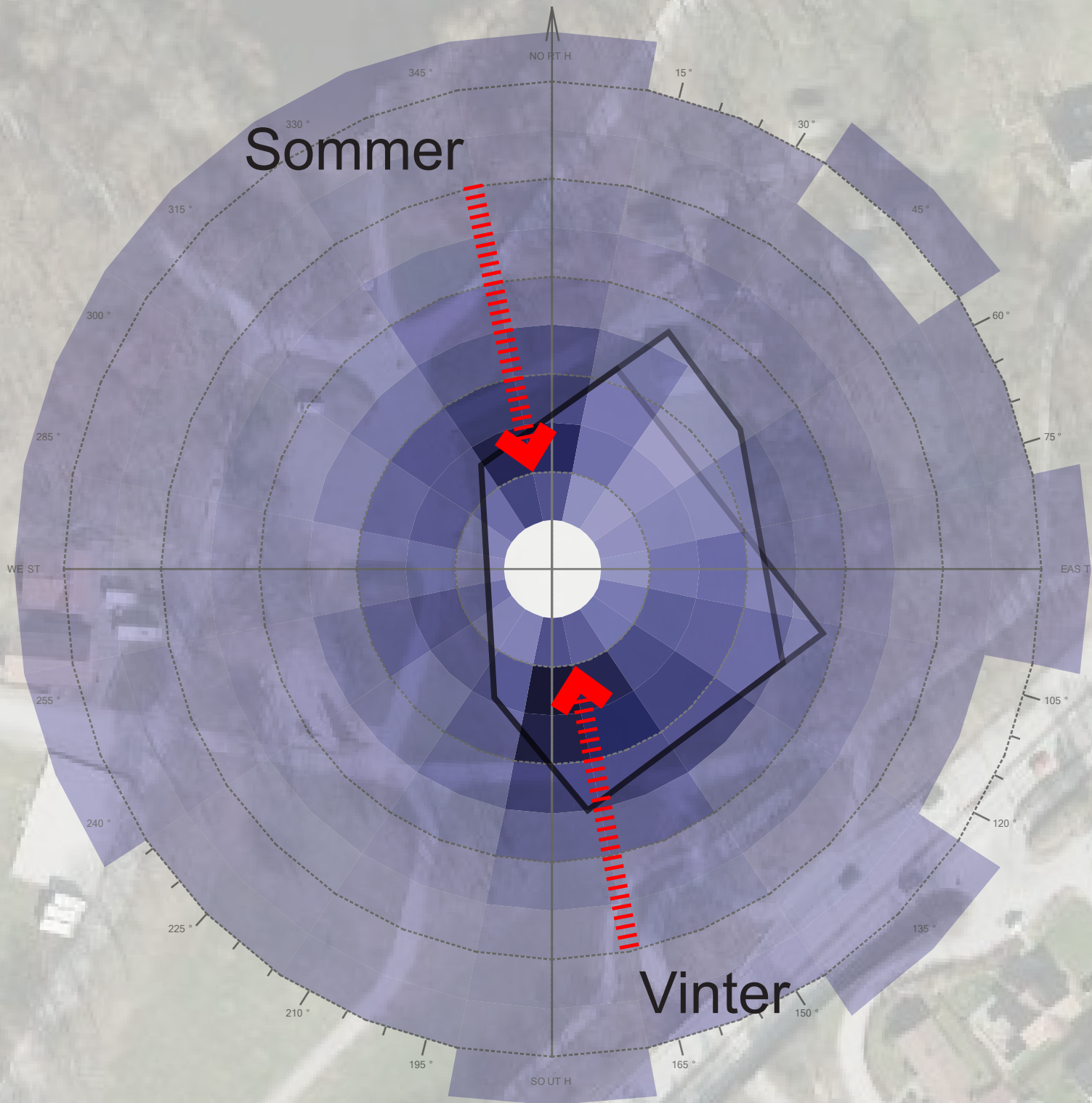


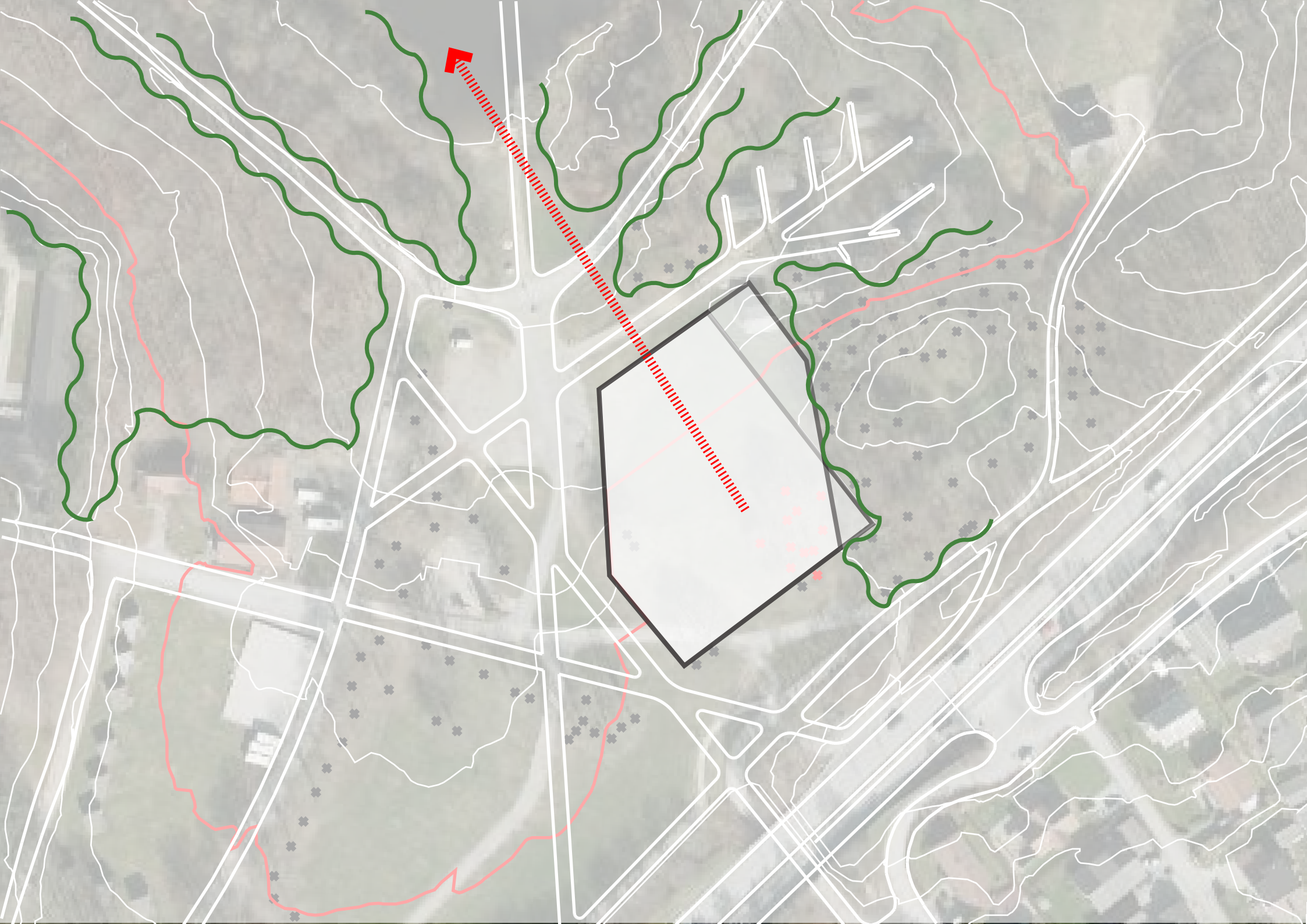






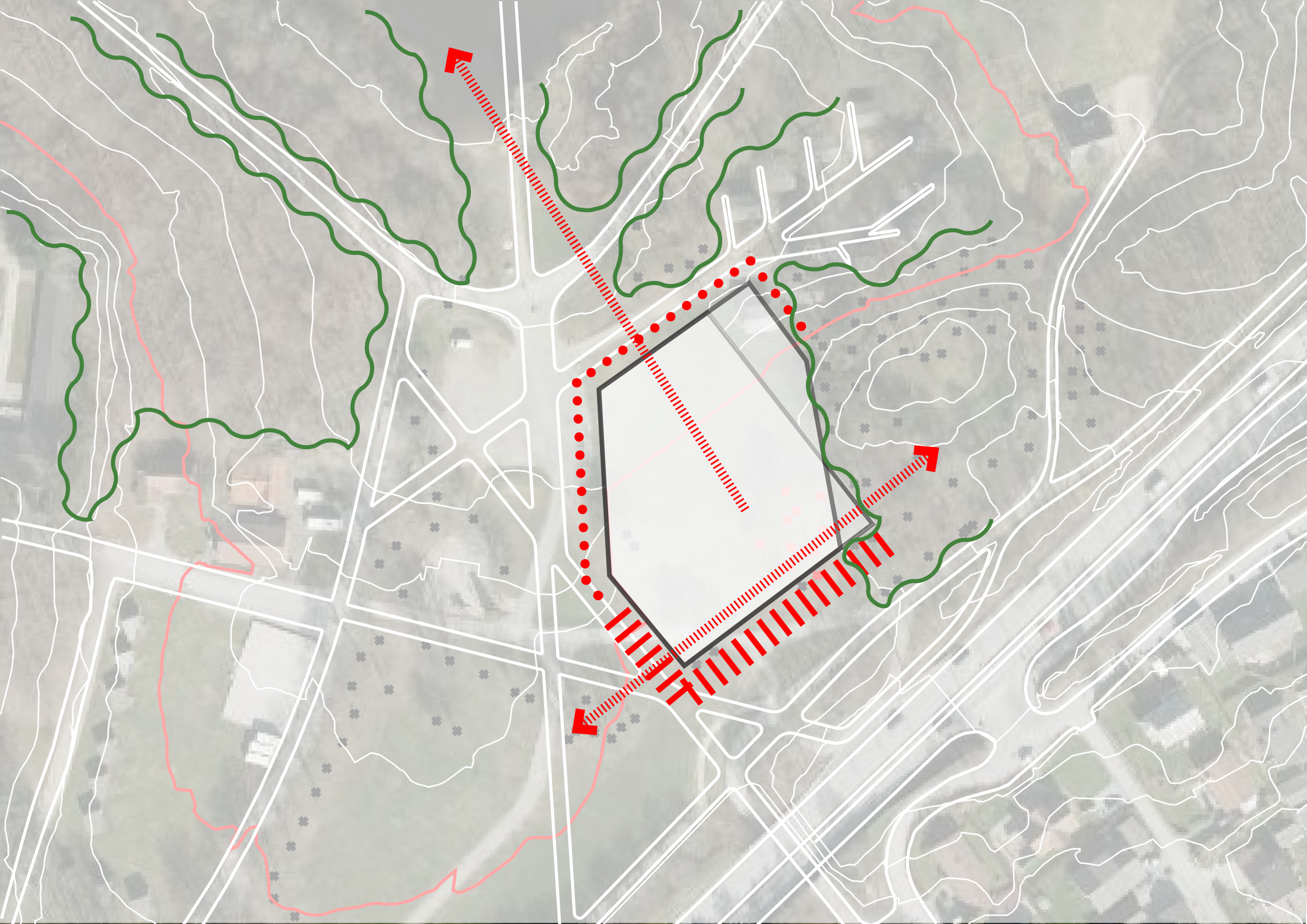












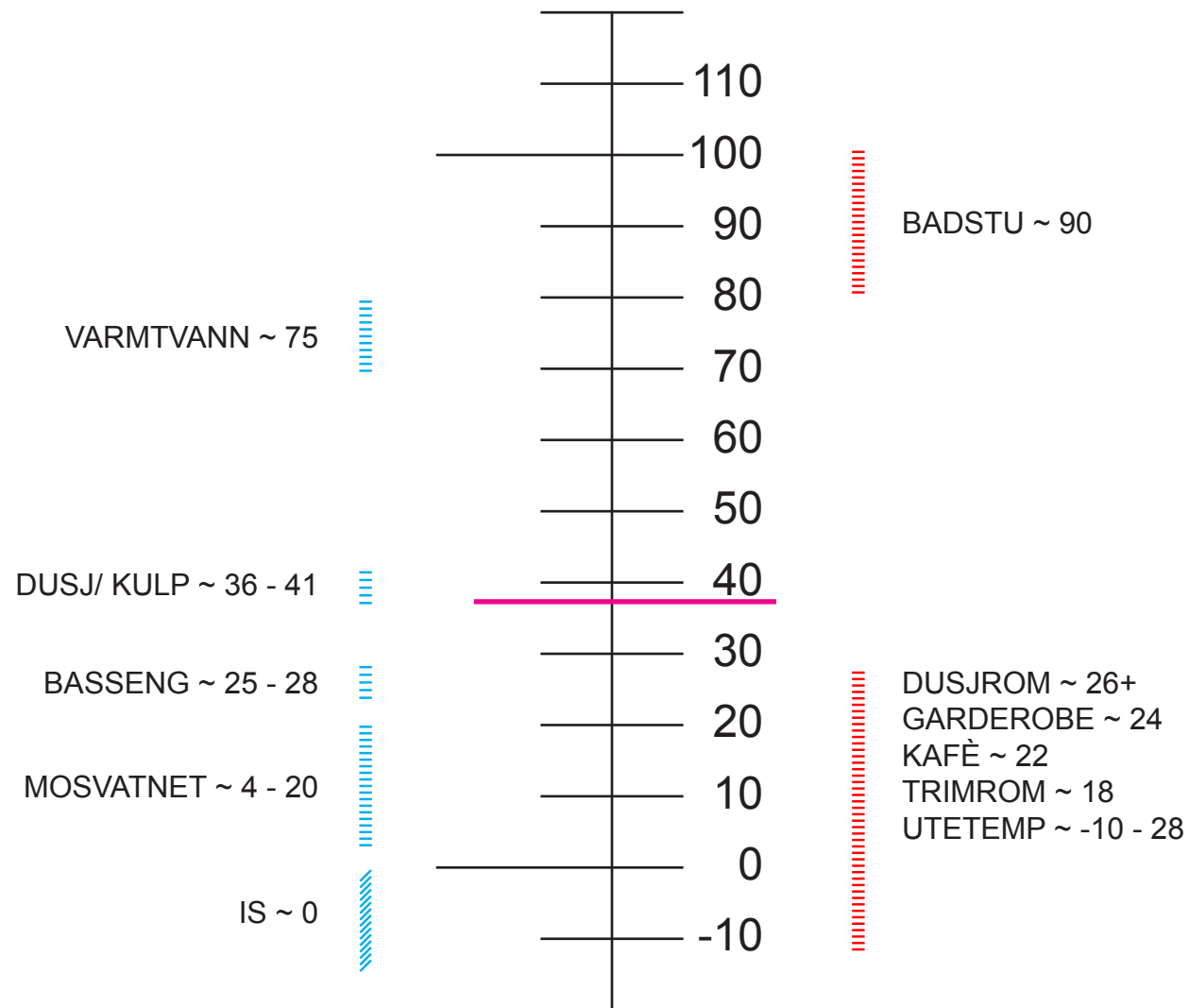
ROMPROGRAM

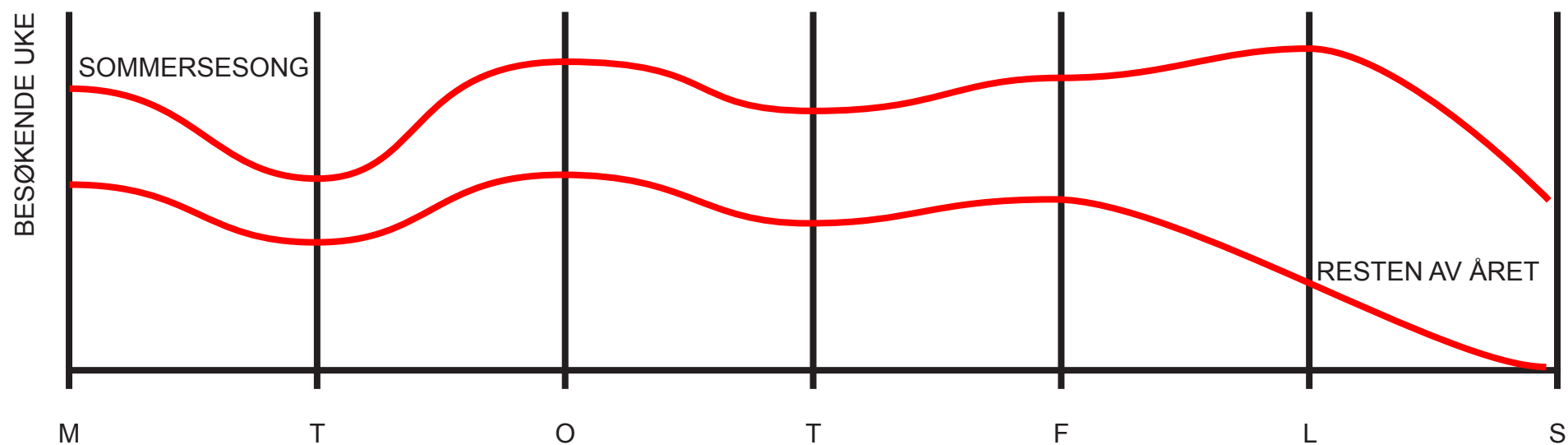
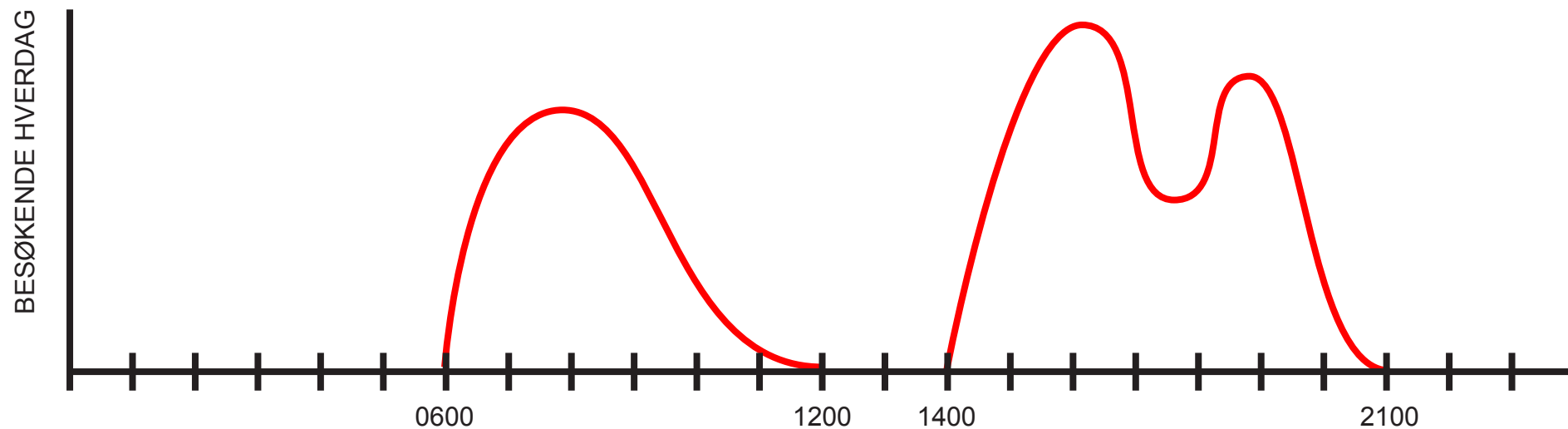
ROM	EKS. KVM (ca)	ØNSKET KVM	EVALUERT
Damegarderobe	30	50	50+
Herregarderobe	30	50	50+
Dusj	10	20	20++
Dusj	10	20	20++
Trimrom	80	150	150
Badstu	5	15 x 2	15 x 3
Teknisk rom	25	40	40+
Garderobe ansatte	0	15	15
Billetter/ kiosk	6	10	10
Kontor	5	10	10
Kjøkken/ spis	6	15	15
Vaskerom	2	5	5
Fellesareal; Gamlingens venner	130	130	130+
Lager	5	20	20++
Kafè/ kiosk	-	-	Fellesareal
Sum	344	580	580+++

KAPASITET PÅ ~ 2 STK
SKOLEKLASSER SAMTIDIG

FASILITETER	EKS	ØNSKET	ØNSKET
Svømmebasseng	25x10m	25x12,5	25x12,5m
Barnebasseng	10x8m	12,5x8,5	12,5x8,5m
Kulper (varm/kald)	nedlagt	2stk	2stk
Stupetårn	-	-	1, 3, 5m
Vaktbod, sommer	6kvm	-	6kvm

TEMPERATURPROGRAM





INN > GARDEROBE > DUSJ > BASSENG > DUSJ > GARDEROBE > UT

INN > GARDEROBE > JOGGETUR > TRIMROM > GARDEROBE > DUSJ > GARDEROBE > UT

INN > GARDEROBE > DUSJ > BADSTU > DUSJ > TOALETT > BASSENG > DUSJ > GARDEROBE > UT

INN > GARDEROBE > DUSJ > BASSENG > KULP > DUSJ > BADSTU > DUSJ > GARDEROBE > KAFÈ > UT

ETC

INN > GARDEROBE > DUSJ > BASSENG > DUSJ > GARDEROBE > UT

INN > GARDEROBE > JOGGETUR > TRIMROM > GARDEROBE > DUSJ > GARDEROBE > UT

INN > GARDEROBE > DUSJ > BADSTU > DUSJ > TOALETT > BASSENG > DUSJ > GARDEROBE > UT

INN > GARDEROBE > DUSJ > BASSENG > KULP > DUSJ > BADSTU > DUSJ > GARDEROBE > KAFÈ > UT

ETC

