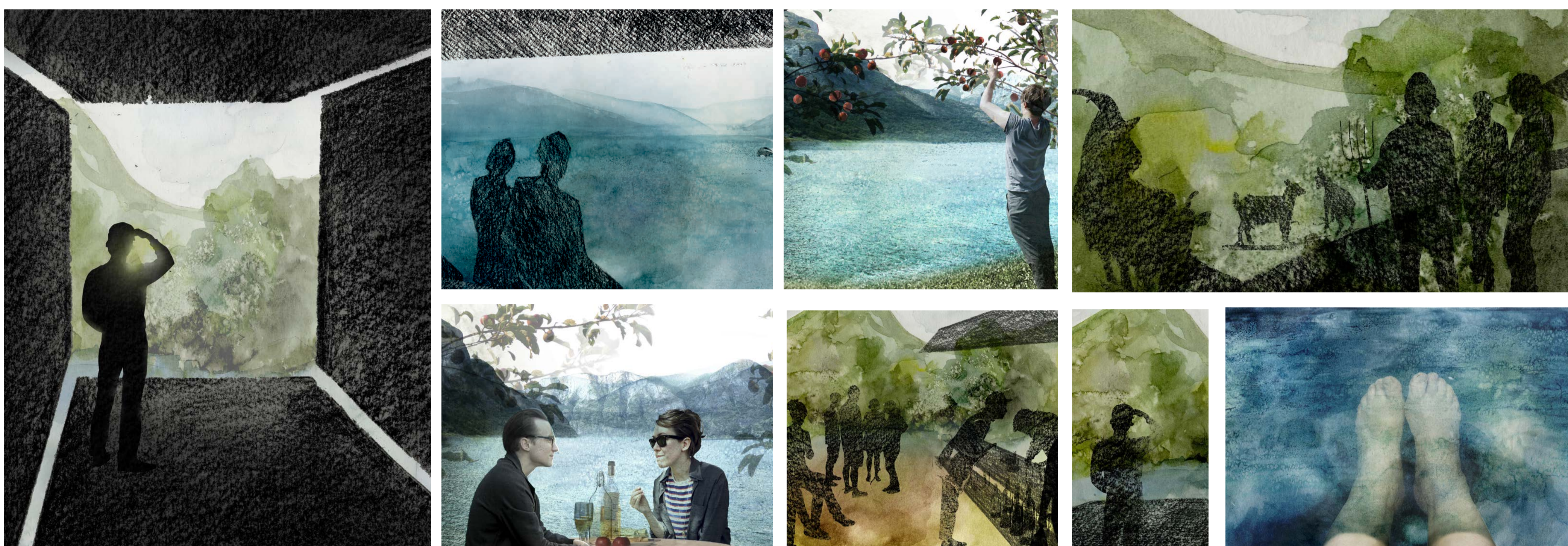
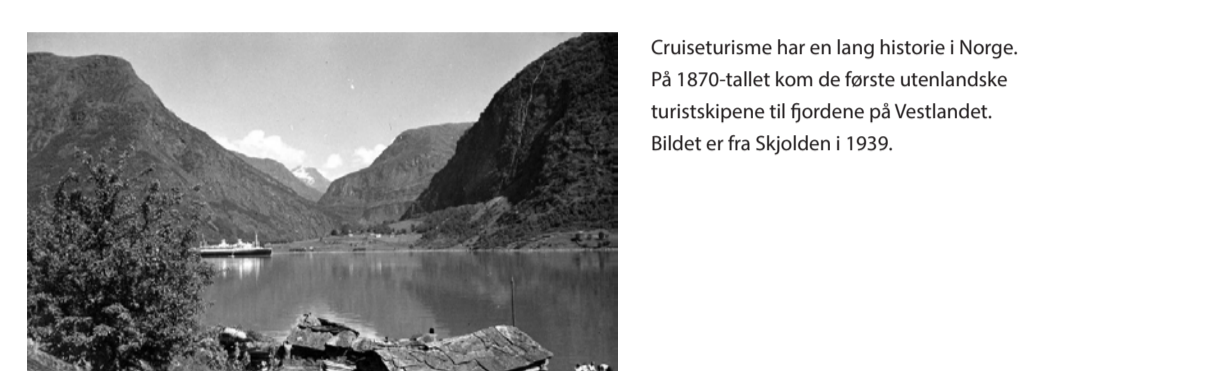
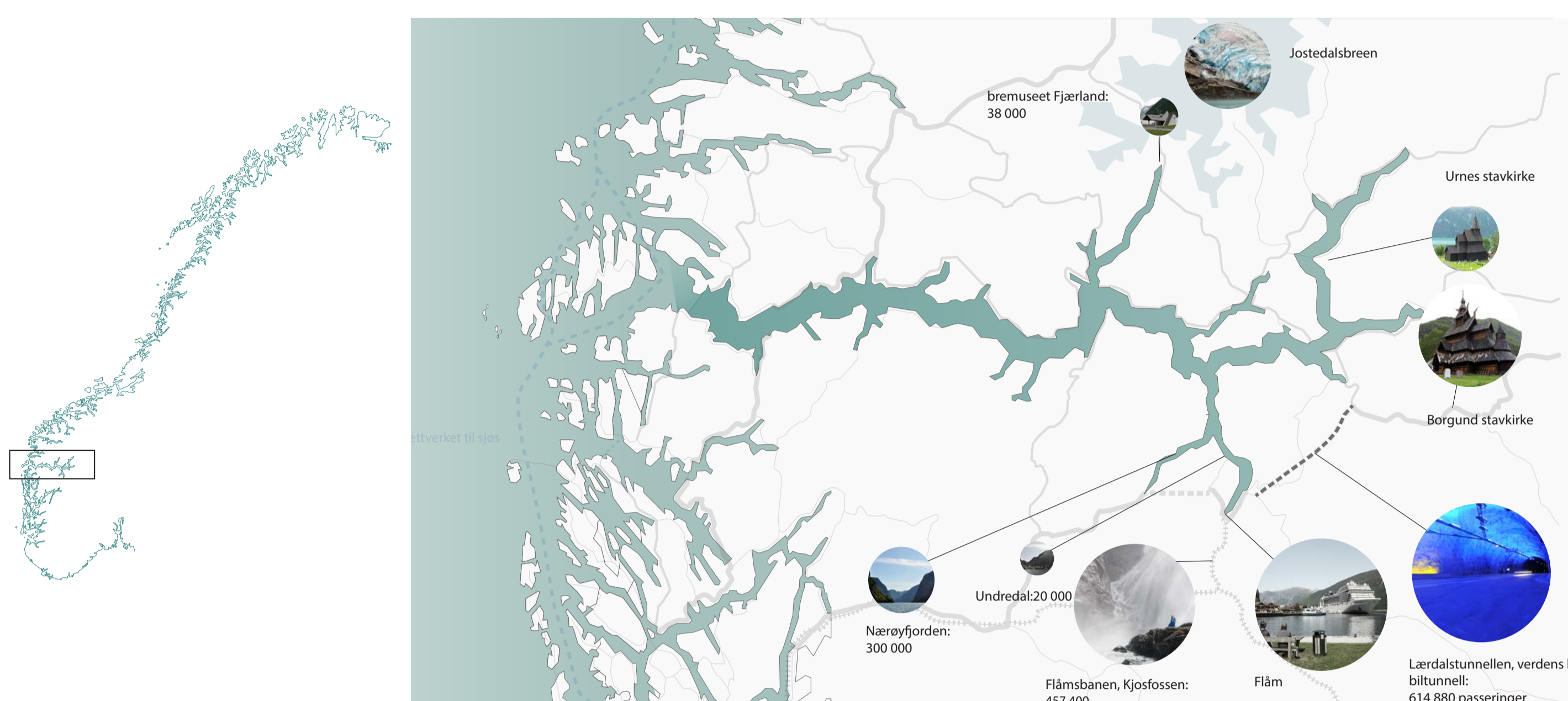


# SOGNEFJORDEN



## TURISME I SOGNEFJORDEN



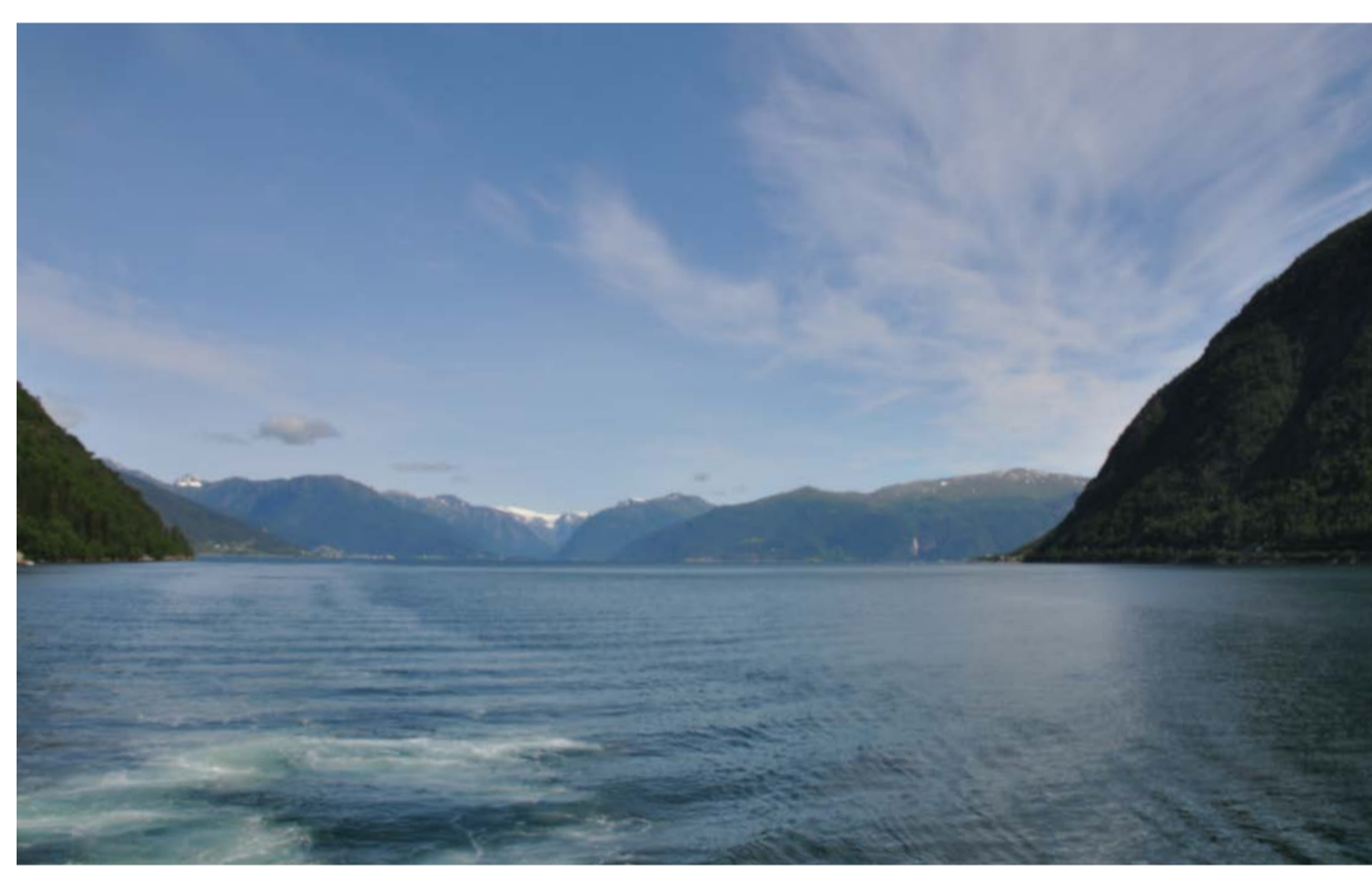
## OPPLEVELSER I SOGNEFJORDEN



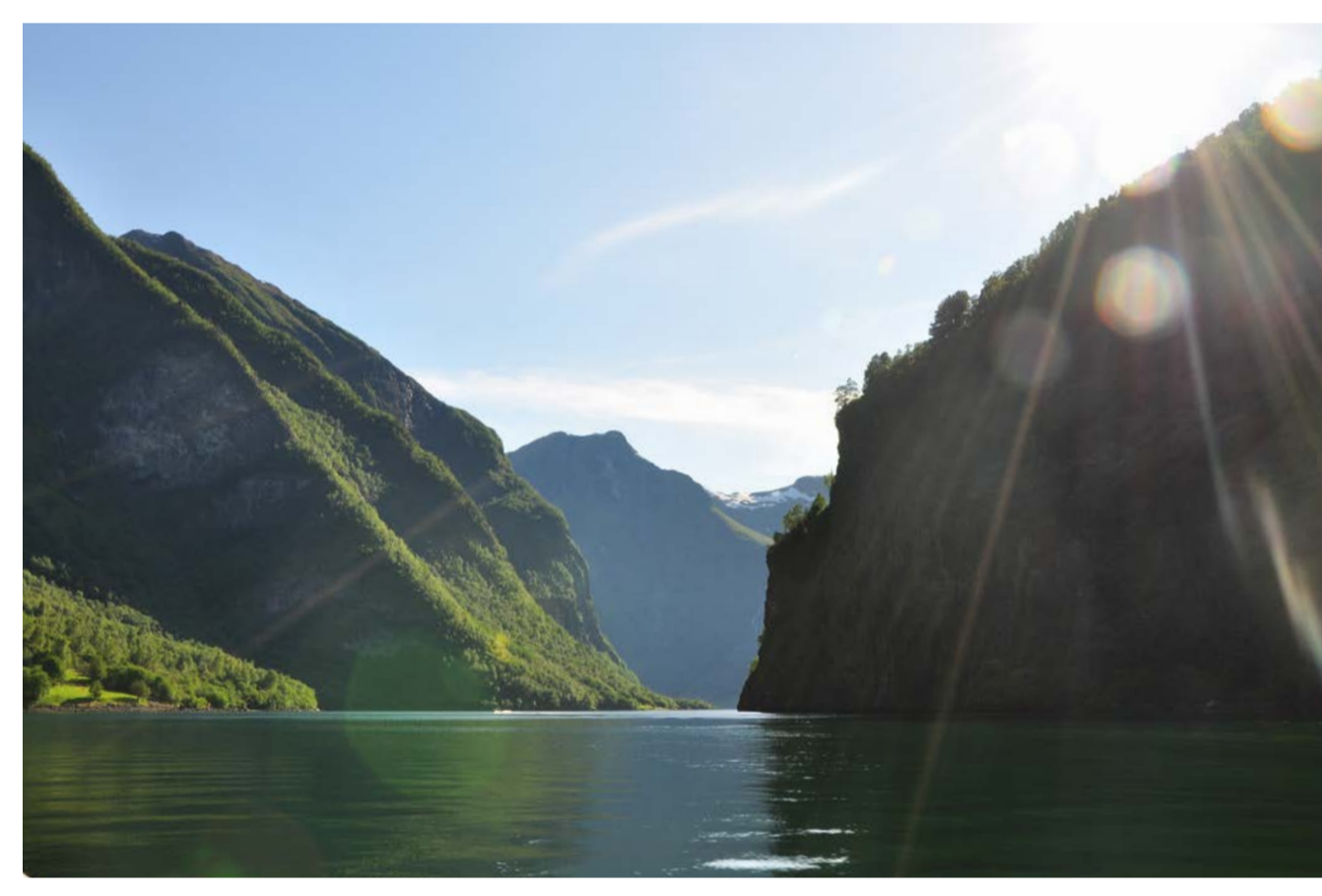
## LANDSKAPET



Sognesjøen



Midtvets i Sognefjorden



Narøyfjorden

## LOKALBEFOLKNING

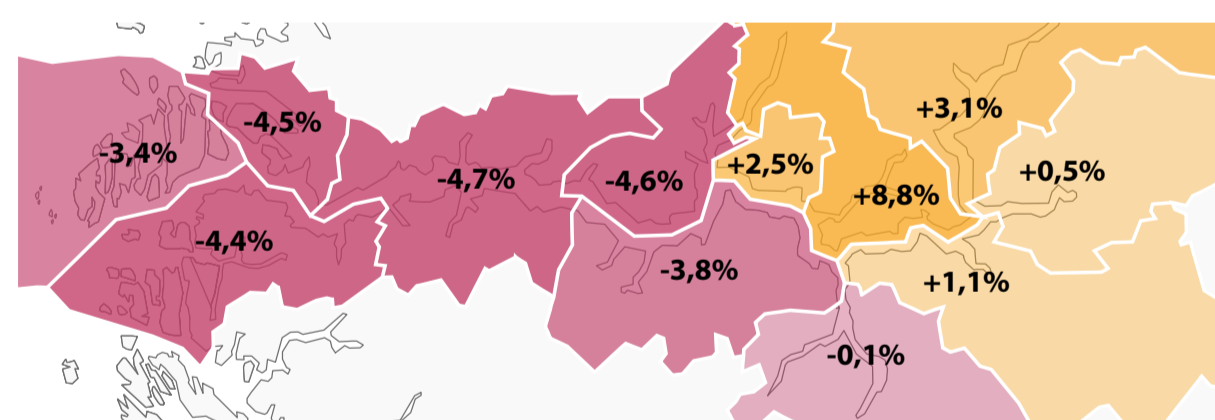
### SYSSELSETTING

Sogn og Fjordane er tynt befolket, med landets største andel sysselsetting i primærnæringene. Industri og bergverk står også sterkt. Turismen er sentral i deler av regionen.

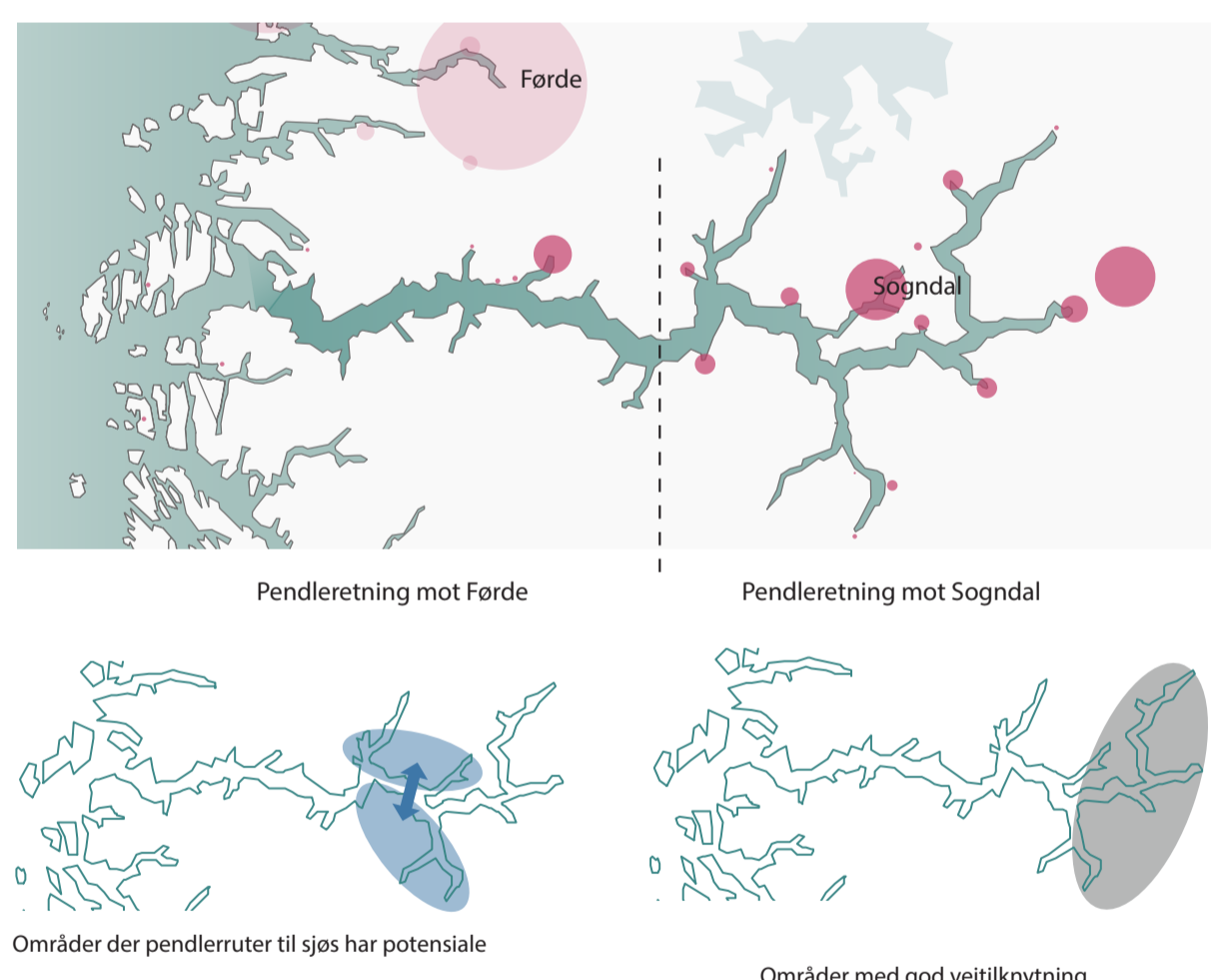
De grønne dalene i midtre og indre deler av Sognefjorden gir godt grunnlag for dyrking av frukt og bær, som er en viktig eksportvare for regionen. Ellers er gårdsbruket fokusert på husdyrhold.



### FOLKETALLSUTVIKLING KOMMUNER



### BOSETTING ETTER FOLKETALL



## PERSONGALLERI LOKALE

### FASTBOENDE

**LIVSSTILFLYKTNINGEN**  
Flyttet fra storbyen til Sogn for å starte et eplecider-bryggeri. Kommer med jevnlig mellomom til cruise-hubben for å selge produktene sine. Er også flittig bruker av hurtigbåten som tar han med til de kulturelle gledene ved storbyen.

**SKOLEELEVEN**  
Bor hjemme hos foreldrene, men går på VG1 i Sogndal. Bruker hurtigbåten daglig for å komme seg fram og tilbake. Er opptatt av et godt hurtigbåt-tilbud og et kulturliv som mindrebyer kan delta på.

### LANDBASERTE TURISTER

**DEN IMPULSIVE AUSTRALIENEREN**  
Reiste til Norge med fly for å oppleve fjordene. Reiser de lange strekningene ved hjelp av tog og hurtigbåter. Vet ikke hva han vil se/oppleve, men hopper raskt på ekskursjoner hvis han ser muligheten.

**DEN ITALIENSKE FAMILIEN**  
Familien er første gang på biltur i Norge. Med seg i bilen har de med seg en del mat, men de er heller ikke grådige når det gjelder utflukter og også restaurantbesøk. Bilen er primærtransport, men de bruker mye sjøtransport både av praktiske og av utfluktsgrunner.

### SYSSELSATTE I CRUISETURISMEN

**HAVNEARBEIDEREN**  
En av 8 personer som jobber året rundt på havnekontoret i cruisehubben. Jobber tett opp mot ulike cruise-rederier for å markedsføre fjorden som et attraktivt reisemål, og også for å skaffe nok folk til å betjene hubben i høysesongen.

**SESONGARBEIDEREN**  
Kommer til Norge om sommeren for å jobbe i salgdødene på Hermansverk. Bor sammen med andre sesongarbeidere, og bruker lite penger på mat. Liker å sitte ved vannkanten drikke billig vodka.

## OPPLEVELSE AV REISEN - ULIKE BÅTER



Cruiseskip i Flåm - avstand til land

Innsjelling til Flåm med hurtigbåt

Hurtigbåt - innsjelling til Flåm

Hurtigbåt - sjøsprut på vinduet.

RIB - høyt tempo, kort avstand til vannet.

