

C W R K



T R D

P R O S E S S



C W R K T R D - ET KREATIVT ARBEIDSFELLESKAP I TRONDHEIM

AV NIKOLAJ SKYBAKMOEN - FORARBEID TIL DIPLOMOPPGAVE

VEILEDERE: STEFFEN WELLINGER og SUNNIVA VOLD HUUS

ALTERNATIVE LOKALER

KRITERIER

- i sentrum
- god synlighet av første etg.
- enkelt å tilrettelegge for verksted
- gode dagslysforhold
- generell planløsning
- mulighet for utvidelse av program
- mulighet for en sterk aktivator

MUNKEGATA 58

- sentralt
- synlig første etg.
- kjeller i betong
- dårlig lysforhold
- lav standard
- må pusses opp
- spesiell



SCHREINER- GÅRDEN

- sentralt
- synlig første etg.
- kjeller i betong
- gode lysforhold
- innflytningsklar
- generell
- utvidelse



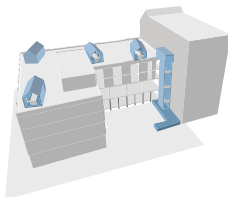


E N T O D E L T H E T

D E T S P E S I E L L E

BYGNINGSSPESIFIKT

- nyttigjør byggets muligheter
- tiltak er ikke nødvendigvis finansiert av CWRK, men CWRK blir insentivet til det
- forbedret tilgang til tak
- bruk av tak og bakgård må gis et helhetlig argument om hva huseier, byen og beboerne får ut av det.



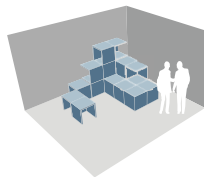
D E T G E N E R E L L E

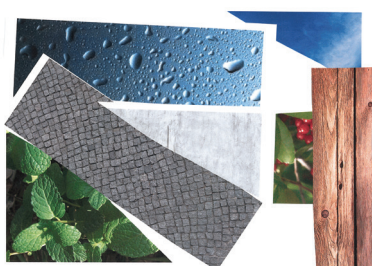
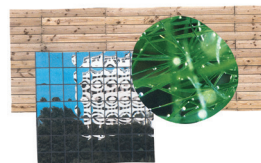
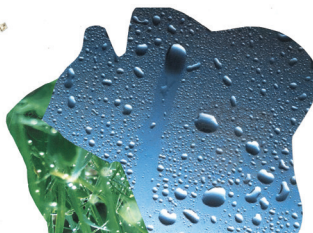
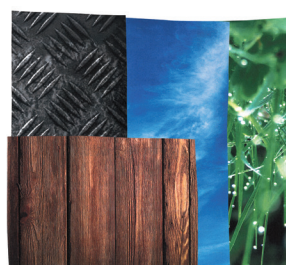
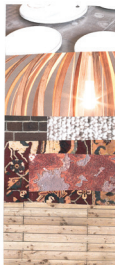
ARBEIDSPASS, MØTESTED, ARBEIDSKAFÉ

- overførbarhet
- fleksibelt, multibruk
- identitetsskaping
- brukemedvirkning

BAKGÅRD OG TAK

- overførbarhet
- flyttbar
- tilleggsfunksjoner
- bedret tilgjengelighet





B R U K E R - W O R K S H O P

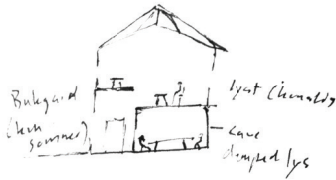


- Kafé / Samlingspunkt
 - skjenkebevilgning
 - forsiktig oppstart, unngå smell
 - eksternt/intern/egen startup/nabokafé
 - rekrutteringsarena
 - clues - subtile og tydelige
 - utstilling
 - folk skal komme inn pga. konsept, atmosfære, mat, wi-fi
 - infotavle inne og ut mot gata
 - lokal mat (startup-bedrifter)
 - egen blekke, relevante magasiner
- Hackspace / Makerspace
 - Lagringsplass (viktig)
 - Hackerspace
 - HMS / Ansvarlig (egen gruppe)
 - Ventilasjon / IT-løsning
 - Stor plass - fleksibelt område
 - enkelt inn med nye maskiner
- Arbeidsplass
 - ordentlige møterom (ett stort investorrom)
 - ryddig / lagringsplass
 - stillhet / kultur for ro
 - åpent landskap vs. cellekontor
 - hvordan løse dette?
 - rutiner
 - møte aktører, kreative frokoster
- Identitet og Arkitektur
 - noe annet enn et vanlig kontor
 - industrielt vs. hjemmekoslig
 - tre og stål, planter
 - brukermedvirkning i dagliglivet
 - brukerstyrt, med en rød tråd
 - nært koblet mot stedets branding
 - det nye, det som er annerledes, fikse ting

STUDIETUR TIL LONDON

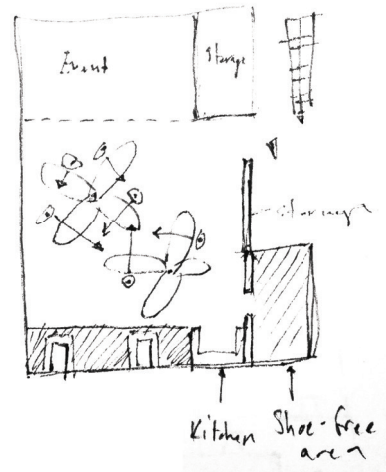
THE CUBE

- basert på nevrovitenskap
- ferdig planlagt og lite fleksibelt
- brukerne påvirkes av lys, farger og lukt - fremmer produktivitet
- lite brukermedvirkning
- overvekt av tech
- stort community, lite faste



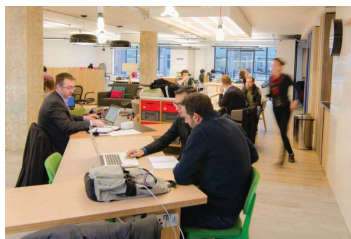
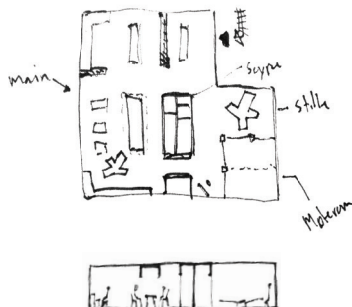
HUB ISLINGTON

- sted for sosiale entreprenører
- lavere standard, bohem-følelse
- sko-fri sone, møte blikk
- ser en tydelig sammenheng mellom elementer/materialer og community felles multiplum



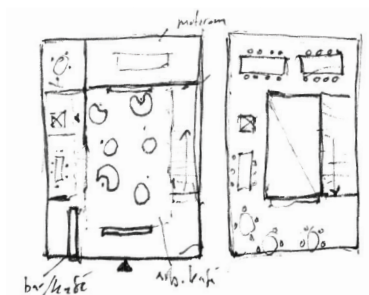
CENTRAL WORKING

- veldig tverrfaglig
- høy standard, likevel med fokus på det alternative
- flere ulike arbeidssoner
- bredere community, en materialbruk som favner bredere
- profesjonelt, fokus på vekst
- trebruk bedrer akustikk



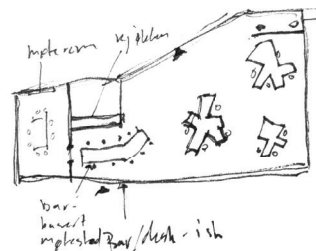
HUB KINGS CROSS

- stor investering
- tydelig og fin sone-inndeling
- varm og mørk materialbruk
- mangfoldig community
- eget kaféområde, fungerer veldig bra
- langbord, fast innstallasjon



TRAMPERY

- mellomtingen mellom CW og Hub Islington
- profesjonelt of fokusert
- smart med bar
- to møtesteder
- tverrfaglig community
- varme materialer og street-atmofære



R E F L E K S J O N S T U D I E T U R

I D E N T I T E T

HVA ER IDENTITETSBÆREREN HOS
DISSE STEDENE?

- community - "fellesskapet"
- ser en tydelig sammenheng mellom community og fysiske omgivelser
- profesjonell vs. bohem
- leken vs. tradisjonell
- kald vs. varm
- lyst vs. mørkt
- idéen av "det nye"
- elementer og deres funksjoner
- det sosiale aspektet
- det hjemmekjære
- eierskap
- kontakt med byen
- åpent vs. lukket
- tverrfagligheten
- klare formingsparameter
- møtesteder - kaffetrakter
- flere nivåer av kontakt



A R K I T E K T O N I S K E O P P G A V E R

ORGANISERING

- interaksjon
- møtested
- støysoner
- ulike arbeidssoner
- brukerpåvirkning

ELEMENTTYPE

- behov vs. det nye
- identitet
- arbeidsvaner
- fleksibilitet
- tektonikk
- brukerpåvirkning

ELEMENT

- behov
- identitet
- eierskap
- arbeidsvaner
- brukerpåvirkning

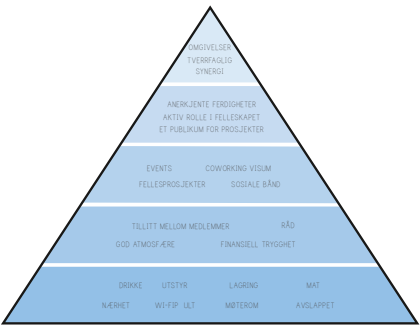
SELV-REALISERING

SELVTILLIT

TILHØRIGHET

SIKKERHET

BASIS

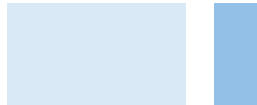


ORGANISERINGSPRINSIPPER

- arbeidssoner
- støyintensitet
- arbeidsmåte



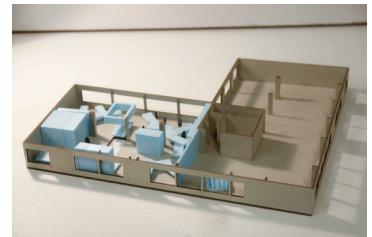
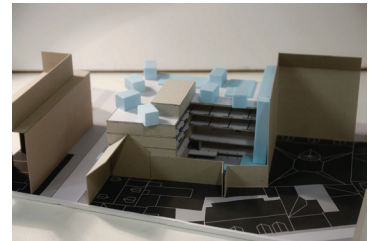
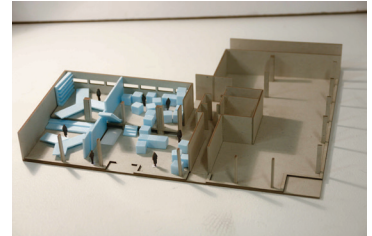
- åpent landskap
- flex
- like typer

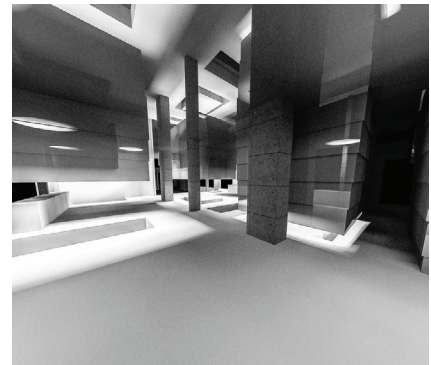
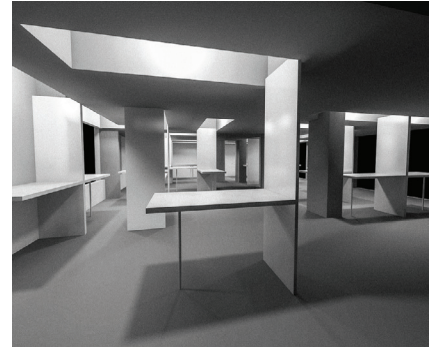
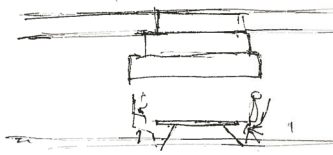
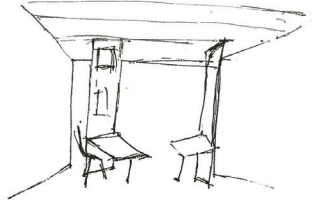
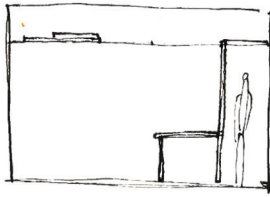


- vertikal inndeling
- støyintensitet
- sammenhenger
- rom



- rom i rom
- visuelle støysoner





I D E A W O R K

- Forskerne har studert hvordan idéarbeidet foregår i dyktige bedrifter innenfor ulike fagfelt. Det avdekkes at Snøhetta, Oljeletingssesksjonen i Statoil, Point Carbon, Advokatfirmaet Thommesen, SpareBank 1 og A-magasinet har påfallende likt idéarbeid og hvordan dette muliggjøres i deres prosess.
- Studien peker på kreative drivere, eller kvaliteter ved idéarbeidet som gjør dette ekstraordinært.
- Driverne baserer seg på alt fra det mellommenneskelige til konkrete funksjoner arbeidsplassen behøver

H I E R A R K I

1 _ I D É A R B E I D

_utforming av arbeidsplassen skal basere seg på, fremme og muliggjøre godt idéarbeid

_utgangspunkt i brukernes arbeidshverdag og teori om den kreative idéprosessen med bakgrunn i undersøkelsene i boken "Idea Work".

Dette kan deles inn i to hovedelementer:

FYSISKE RELASJONER

- _ funksjon
- _ identitet
- _ bruk og element

MELLOMMENNESKELIGE RELASJONER

- _ tverrfaglighet
- _ samhold & trygghet
- _ fasilitering

2_ F R A M T I D A O G “D E T N Y E”

_ coworking skal påvirke positivt og framtidsrettet med tanke på:

_ MIDTBYEN

være en aktivator for midtbyen og oppfordre til en bedre framtid med tanke på arbeidssituasjon og funksjonmiks, og bærekraft

_ BÆREKRAFT

framtidens arbeidsplass stiller også krav til bærekraft og hvordan coworking kan være et forbilde og insentiv til å gjennomføre dette

_ SCHREINERGÅRDEN

coworking baseres seg på leie, coworking kan være insentivet til å forbedre bygget - både med tanke på arbeidsforhold, energibruk, framtidig utleie og bokvalitet

3 _ F L E K S I B I L I T E T , Ø K O N O M I O G B R U K E R E

_ det skal vektlegges fleksible løsninger i forhold til:

_ bruk og dobbelprogrammering av rom og elementer

_ framtidig flytting og ekspansjon

_ arbeidsplassen er brukerskapt og brukedrevet, derfor må det arkitektoniske grepet inneha muligheter for forandring og brukerpåvirkning, altså enkelt respondere på forandring i miljøet, leieforhold og funksjonskrav

_ det arkitektoniske grepet skal bidra til å skape et sterkt samhold og et godt kreativt miljø - identitet blir et viktig stikkord.

K O N S E P T

KREATIVT KRETSLØP

de ulike sonene gis hver sin oppgave i forhold til idéarbeidet, og utgjør et nettverk som utgjør en helhet

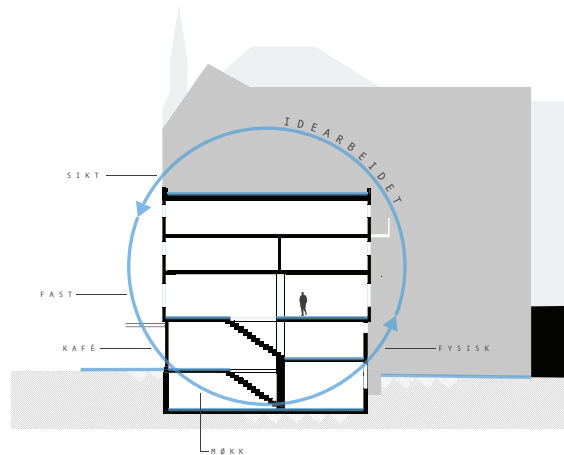
_FRIHET

_FAST

_KAFÉ

_DIRTY

_FYSISK



BÆREKRAFTIG KRETSLØP

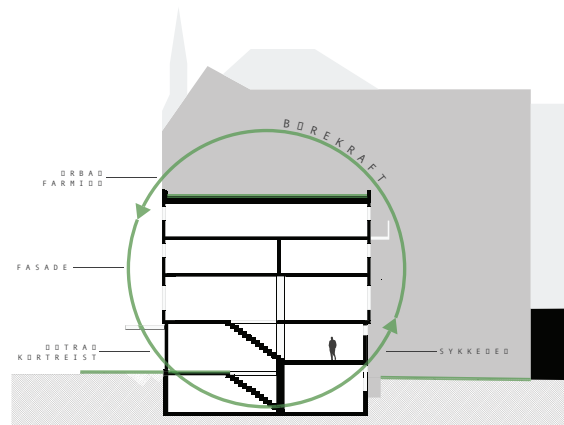
benytte en strategi som muliggjør en bærekraftig utvikling av Schreiner-gården, som samtidig er en sterk identitetsskaper og funksjonsforbedrer

_URBAN FARMING

_SØRVENDT FASADE

_ULTRAKORTREIST

_SYKKELEN

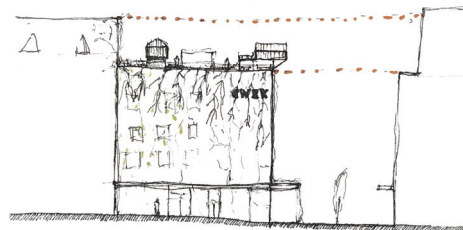




K R A V

_dagslys
_luftkvalitet
_ro/lav støy

_kunnskapsdeling
_samhold
_lav terskel



K R A V

_gratis wi-fi
_luft og lys
_støy

_inviterende
_fortellende
_gi ro, gi tid



K R A V

_avtrekk
_belysning
_støy

_råhet
_lav terskel for søl
_fleksibelt



K R A V

_lyshet
_ro i møter
_luft-system

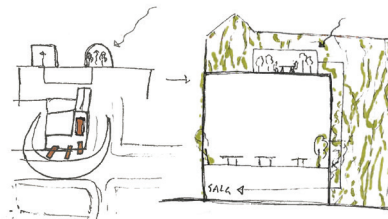
_frihet, luftighet
_fokus på utsikten
_orden, ro



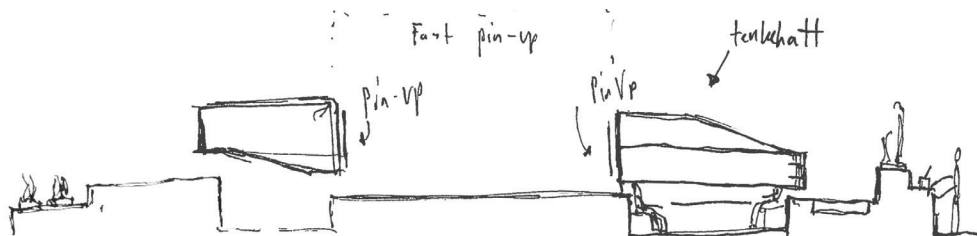
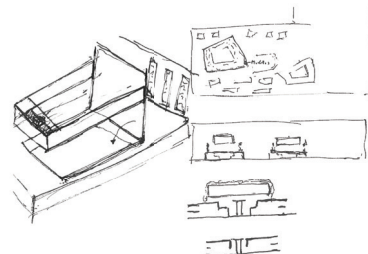
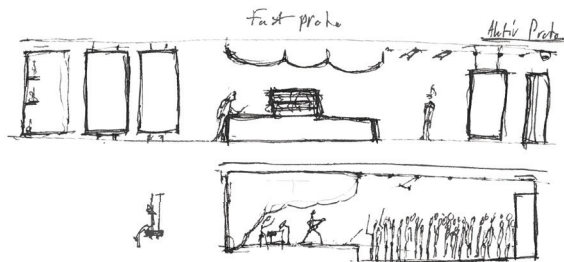
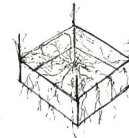
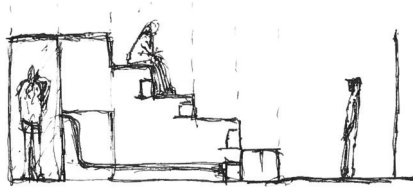
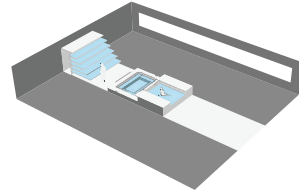
K R A V

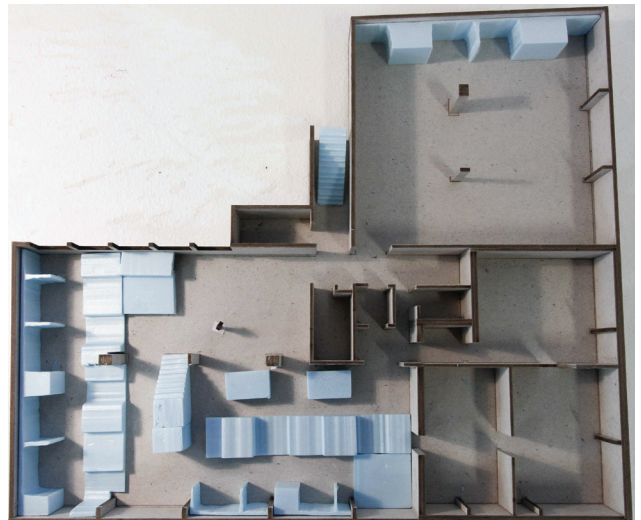
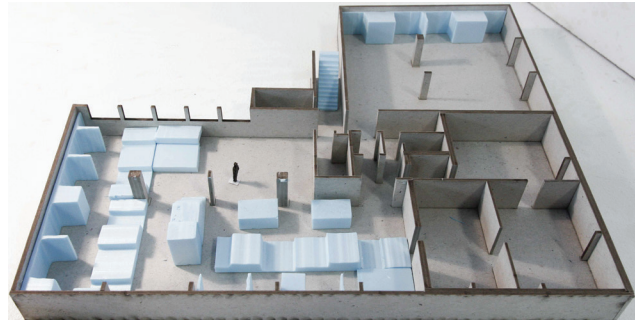
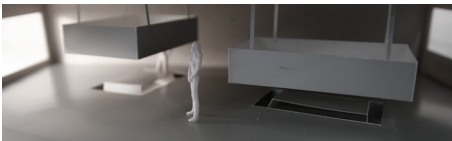
_lyd (naboer)
_nok bruk
_fleksibilitet

_koble av
_svette litt
_store arrangement

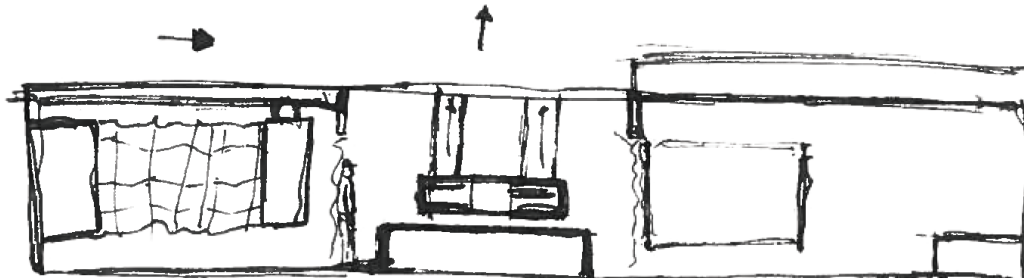
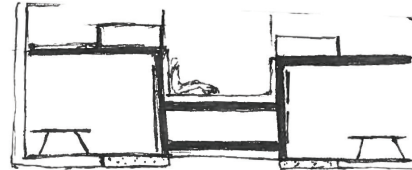
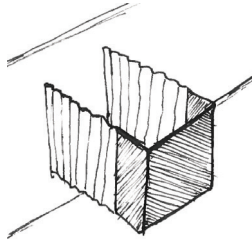
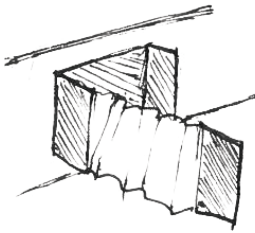
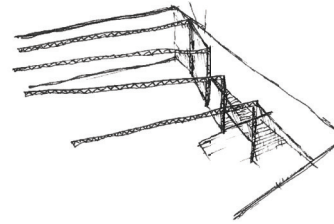
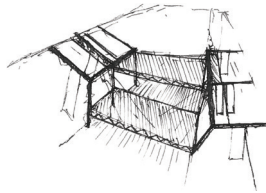
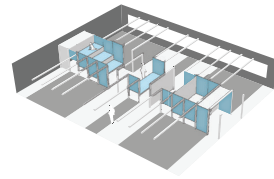


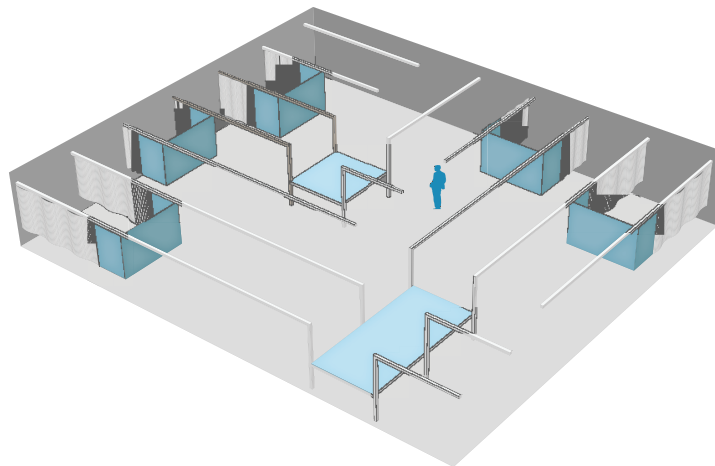
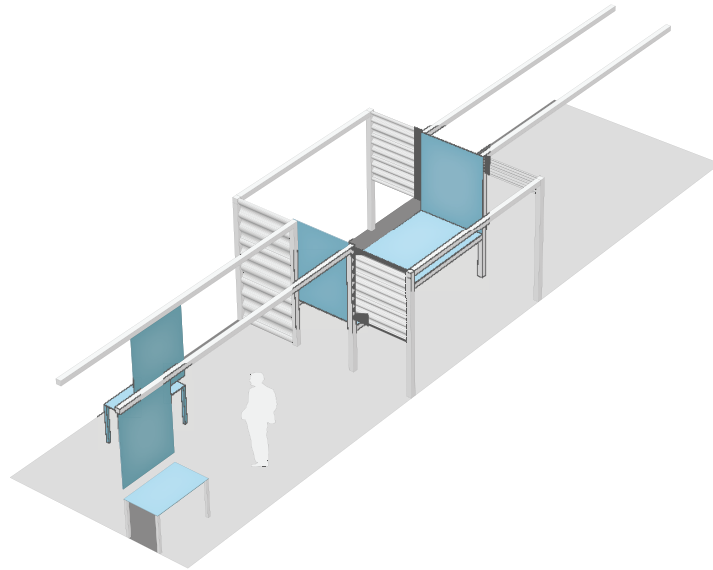
F Ø R S T E U N D E R S Ø K E L S E



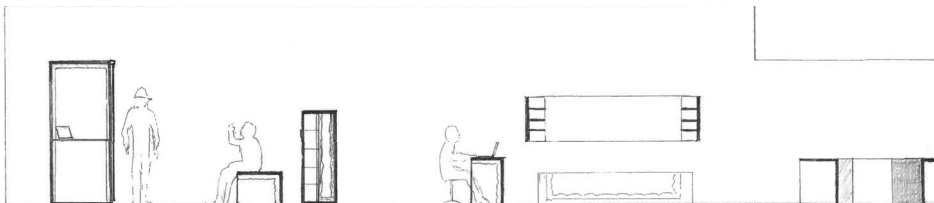
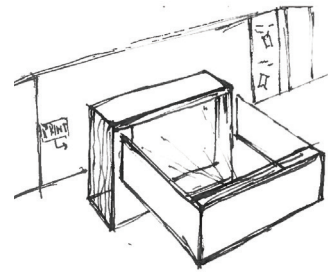
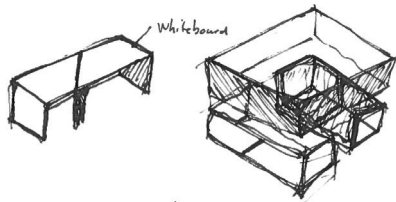
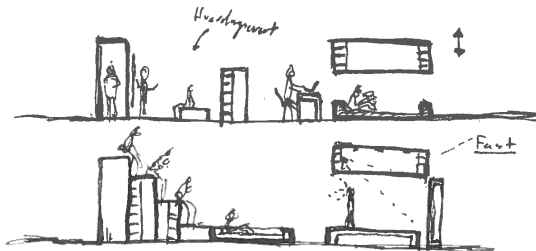
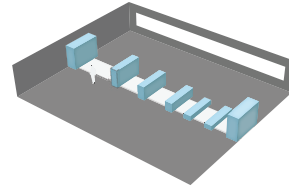


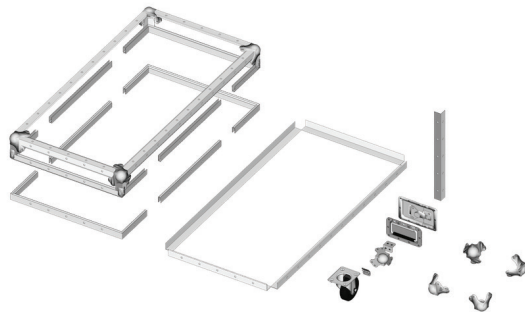
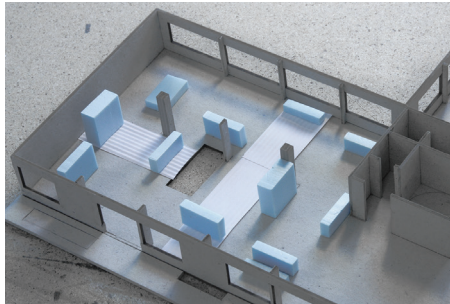
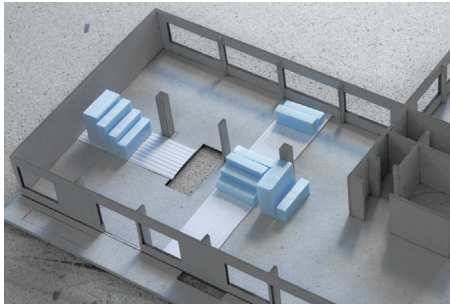
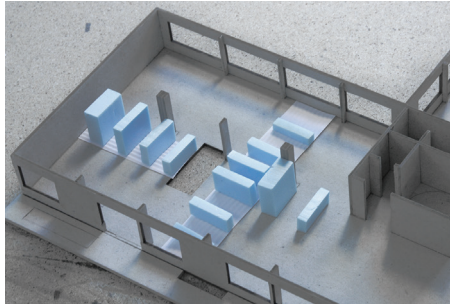
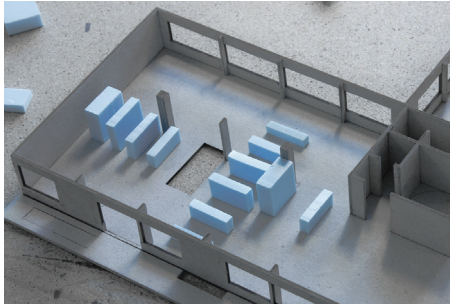
A N D R E U N D E R S Ø K E L S E



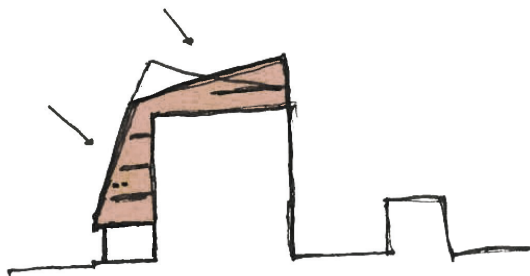


TREDJE UNDERSØKELSE

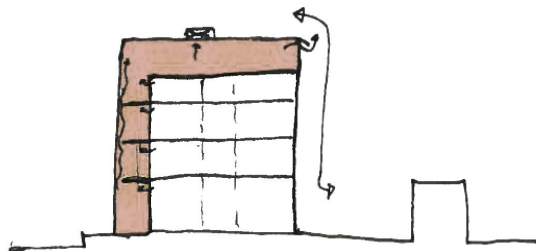




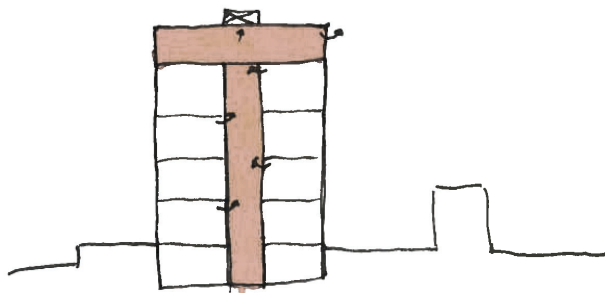
TAKET OG SIRKULASJON



Bytte mest mulig, komme
ut i sola

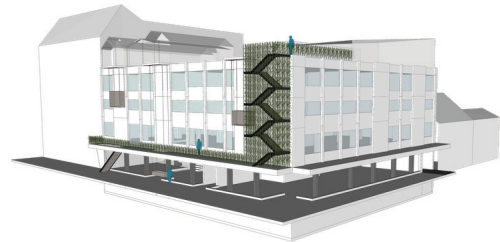
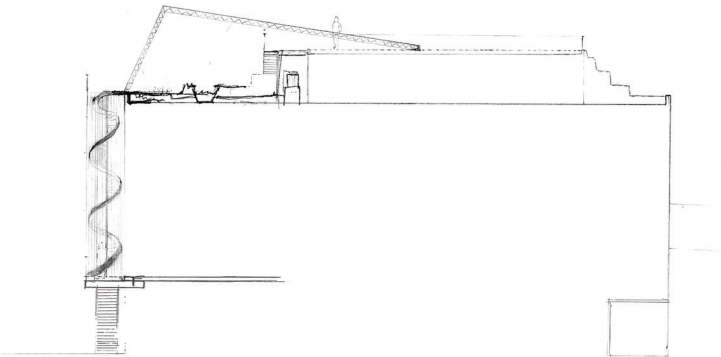
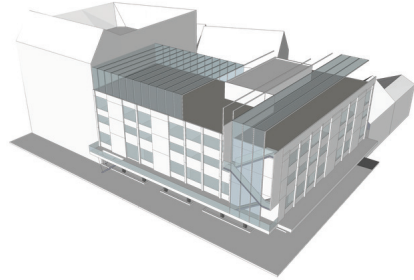
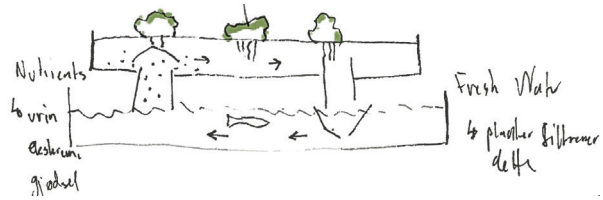


Reguler form, solskjerming
Utvide idear/beidssteder og areal
2 romningsveier oppstår
Før beklamer beliggenhet
÷ øker dybden



Innvendig lysgjelt, og sirkulasjons-
forbedring
Behøver en ekstra romningsvei.
Tar av arealet

AQUAPONICS ?





C W R K T R D - ET KREATIVT ARBEIDSFELLESKAP I TRONDHEIM

AV NIKOLAJ SKYBAKMOEN - FORARBEID TIL DIPLOMOPPGAV

VEILEDERE: STEFFEN WELLINGER og SUNNIVA VOLD HUUS

