

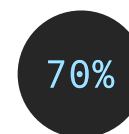


C W R K T R D

ET KREATIVT
ARBEIDSFELLESKAP I
SCHREINERGÅRDEN,
TRONDHEIM

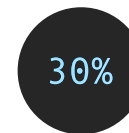
NIKOLAJ SKYBAKMOEN

CWRK TRD er et kreativt arbeidsfelleskap for gründere og designere i Trondheim. Kreative arbeidsfelleskap, eller coworking spaces, er et relativt nytt fenomen på verdensbasis. Begrepet coworking refererer til kontorer hvor brukerne er freelancere eller en del av 2-3-mannsbedrifter. Brukerne er ofte personer som ellers ville ha jobbet hjemmefra.



OPPSTARTSGRÜNDERE

Gründere i arbeid med å stifte egen bedrift/
kommersialisere eget produkt



KREATIVE YRKER

Arkitekter, designere, journalister
og skribenter

CWRK TRD har mulighet for 85 faste arbeidsplasser (medlemmer med egen pult). I tillegg kommer flexplassene (brukere som ikke har fast pult, men med medlemskap som gir tilgang til å bruke felleselementer). Antall brukere på samme tid vil variere, fra dag til kveld, fra uke til helg, fra sone til sone.



F O K U S

I D É A R B E I D

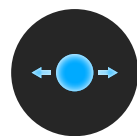
Gründere og kreative yrker baserer sitt virke på idéarbeid og kreative prosesser. CWRK TRD skal fremme og muliggjøre godt idéarbeid, og sørge for at medlemmene får et stort utbytte av tverrfaglige synergieffekter. Inspirasjon og teori rundt dette temaet er hentet fra boken “Idea Work”, som er en studie i hva som kjennetegner idéarbeid av høy kvalitet.



ET STED FOR IDÉARBEID AV HØY KVALITET

F L E K S I B I L I T E T

CWRK TRD er brukerdrevet, og det arkitektoniske grepet er basert på muligheten for forandring og brukerpåvirkning. Brukergrupper forandrer seg, leieforhold ender og krav til funksjoner er stadig i forandring. Coworking baserer seg på leie av lokaler, det er derfor viktig å skape en sterk identitet på en enkel måte, en identitet som skal kunne videreføres til andre bygg og nye leieforhold.



FLEKSIBILITET OG FLYTTBARHET



SAMHOLD OG IDENTITET

B R U K

Medlemsgruppen til CWRK TRD kan deles i to: Faste brukere (7 dager i uken) og flexbrukere (1-4 dager i uken, kveld, helg). Begge brukertyper skal gis gode arbeidsvilkår, og føle sterk tilhørighet til arbeidsfelleskapet.

Arrangementer og workshop holdes hyppig og er viktig for medlemmenes faglige påfyll samt for det å bygge et felleskap.

CWRK skal oppfordre til dette, gjennom smart utforming som gir brukeren kontroll over sine omgivelser, og et hjelpemiddel som møter brukerens behov.



CWRK TRD skal leie lokaler i Schreinergården, ved Byhaven i Trondheim



LOKALISERING I MIDTYBEN



SCHREINERGÅRDEN

I D E A W O R K

Idea work er en studie av hva som kjennetegner ekstraordinært idearbeid. Forskerne har undersøkt hvordan idéarbeidet foregår innenfor suksessrike bedrifter innenfor forskjellige fagfelt. Det avdekkes at Snøhetta, Oljeletingsseksjonen i Statoil, Point Carbon, Advokatfirmaet Thommesen, SpareBank 1, og A-magasinet har påfallende likt idéarbeid i sin prosess og arbeid.

Studien peker på en rekke drivere, eller kvaliteter ved bedriftenes idéarbeid, kvaliteter som alle bedriftene har. Driverne baserer seg på alt fra mellommenneskelige prosesser til konkrete funksjoner arbeidsplassen behøver:

F Y S I S K E R E L A S J O N E R

_funksjoner
_identitet
_elementer

M E L L O M M E N N E S K E L I G E R E L A S J O N E R

_tverrfaglighet
_samhold og trygghet
_fasilitering

D R I V E R E (Idea Work)

E T R E L E V A N T U T V A L G

BRUK ONKEL SAM

Anerkjenn veteraners kunnskap og bruk dem.

FYSISKE SPOR

Ongi seg med artefakter som skisser, modeller, bøker kan alle spore til reaktivering av kunnskap

KOMMUNISER HOVEDPUNKTER

Lag skisser, modeller i full skala, skriv på tavla, gjør ting mer virkelig. Aktiv bruk av fysiske representasjoner for å dokumentere ideer legger igjen spor som forsterker hukommelsen.

FYSISK LETTHET

Bevegelse fysisk bort fra detaljer, bort fra datamaskinen, bort fra arkiver, ut fra kontoret til en elv eller et sted med utsikt.

VEKTLEGG KILDER TIL STOLTHET I FORTID OG FREMTID

Forsterk medlemmenes stolthet. Vis fram arven til arbeidsplassen!

LETT TILGJENGELIGE VERKTØY OG MATERIALER

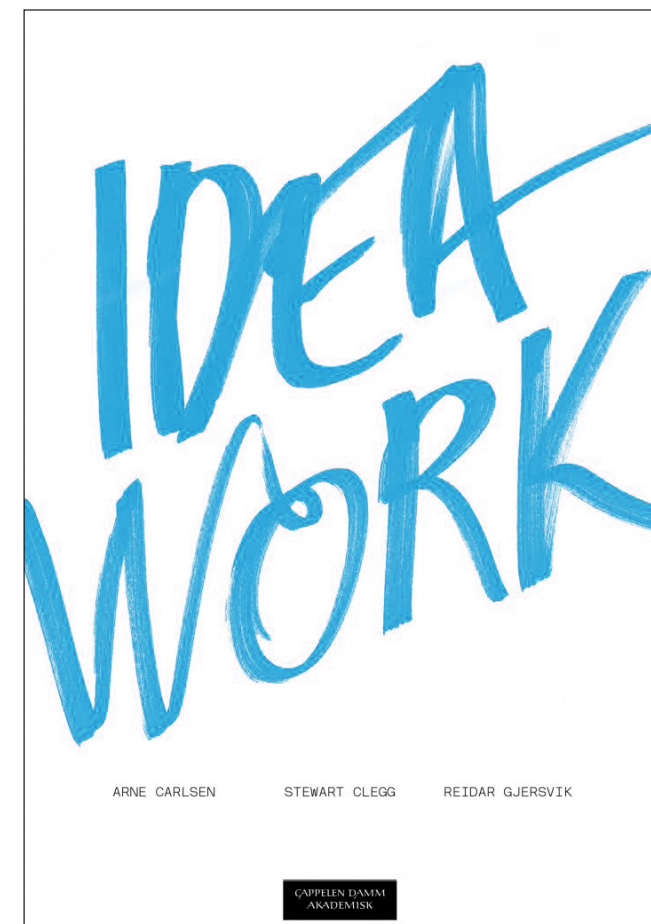
Ha verktøy for idéutvikling nær arbeidsstasjonene. En kommer langt med papir, tusj og post-it-lapper.

SAMLE SPOR OG DEL DEM

Vis fram nye trender. Diskuter ny etterspørsel og ny teknologi.

HA UTSTYRET I ORDEN

Omgivelser med lav terskel for å produsere og dokumentere. Skissemuligheter overalt.



HENG DET OPP

Del arbeid som er i gang, på faste steder. Ha idéutvikling rundt pin-upen.

DROPP CLEAN DESK

Gjør skrivebordet personlig. Også horisontale flater bidrar til kunnskapsdelingen og ikke minst eierskap for hvert enkelt medlem.

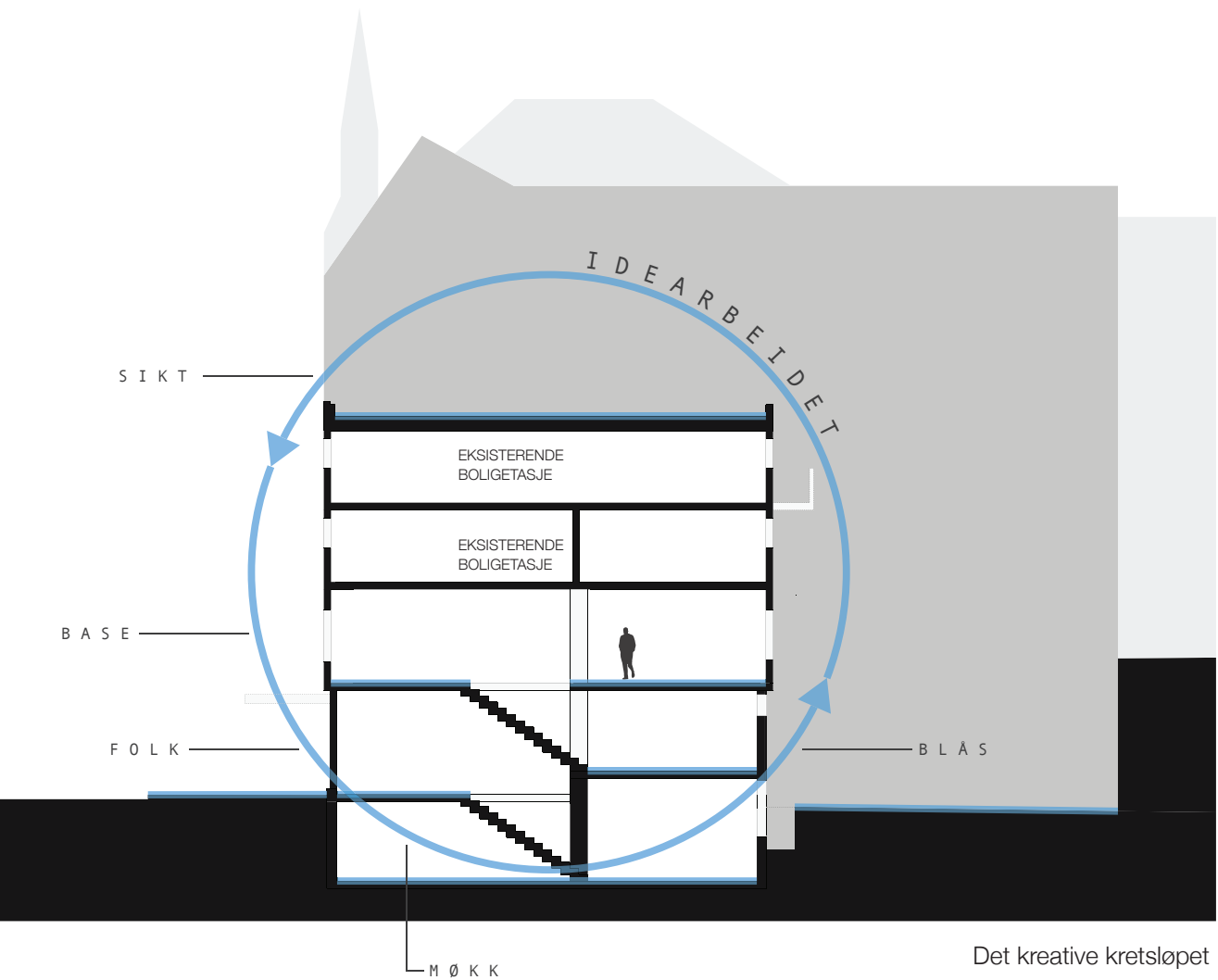
BEVEG DEG

Bruk kroppen under idéarbeid. Gå, stå, rusle, løp, sykle eller kast ball.

EKSPERIMENTER VED Å BRYTE NORMER

Noen ganger bare for å gjøre det. Risikoen er sosial avvisning, men who cares? lallefall er det nytt.

K O N S E P T - D E T K R E A T I V E K R E T S L Ø P E T



Basert på kunnskap fra "Idea Work" benyttes de mulighetene som ligger i Schreinergården for hvilke soner og funksjoner CWRK TRD skal bestå av. De ulike sonene gis hver sin oppgave i forhold til idéarbeidet, og utgjør derfor et kreativt kretsløp som best mulig kan svare på de kvalitetene som behøves for ekstraordinært idéarbeid.

Man kan si det oppfordres til klare holdninger i hver sone, som skiller seg fra hverandre. Slik oppfyller man mange av driverne i "Idea Work", samtidig som rene funksjonelle behov ivaretas.



HENG DET OPP
DEL DET
BRUK HVERANDRE



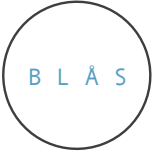
SLAPP AV, BARE TA EN PRAT
TEST IDEER PÅ ANDRE
VARIASJON



PROTOTYPING
GJØR SOM DU VIL
SØL LITT, DET GJØR IKKE NOE



TA EN PAUSE, GI DEG SELV PERSPEKTIV
SE DET STORE BILDET, EN STØRRE KONTEKST
MØTES I FRISK LUFT, MED BYEN SOM BAKTEPPE



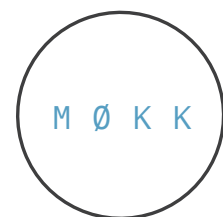
BEVEG DEG
ROP HVIS DU ER FORBANNA
KAST BALL, BRAINSTORM AKTIVT





K J E L L E R E N

 Kjeller 1:200



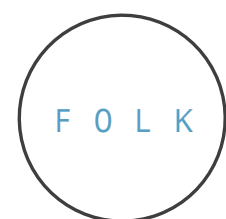
Den aktive prosjektsonen som oppfordrer til prototyping og workshops i grupper. Stikkord er lage, dokumentere og reflektere. Aktiv arbeidspositur er viktig, og her er det lov til å søle, bygge og forandre. CWRKs laserkutter, fres og annet utstyr er plassert her.

340 m2 - Prosjektrum / Verksted / Eventspace / Flexplasser

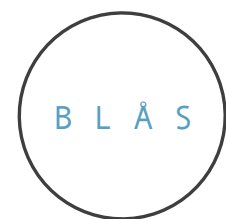


Eksisterende kjeller

1. E T A S J E



Hvor CWRK TRD kobler seg på byen. Mennesker inviteres inn til å arbeide, ha et uhøytidlig møte, drikke kaffe, eller spise. Et viktig sted for å knytte kontakter og for å skape interesse rundt CWRK. Gratis Wi-Fi !
 257 m2 - Kjøkken / 13 arbeidspulter / Flexplasser / Trening / Medium Event



Fysisk utblåsning, en gående telefonsamtale, en aktiv tenkende sone. Dette stedet i kretsløpet gir rom for å kaste ball, spille basket, få seg en liten treningsøkt eller bare løpe i ring.

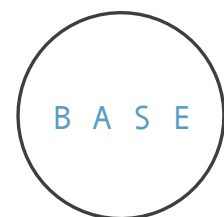
Trening / Frihet / Bordtennis / Large Event



Eksisterende bakgård



2. E T A S J E



Basen er gründernes faste holdepunkt. Et sted med resurser og verktøy. Et sted for prosjekter under arbeid. Her skal man dele sitt arbeid, sparre og få innspill. Kontakter knyttes, nye samarbeidspartnere oppdages, prosjekter og idéer forbedres og utvikles. Utformingen oppfordrer til varierte arbeidspositurer, og et mangfold av måter å samarbeide på.

660 m2 - Te-kjøkken / Skyperom / 65 arbeidspulter / x antall flexplasser / Small/Medium Event



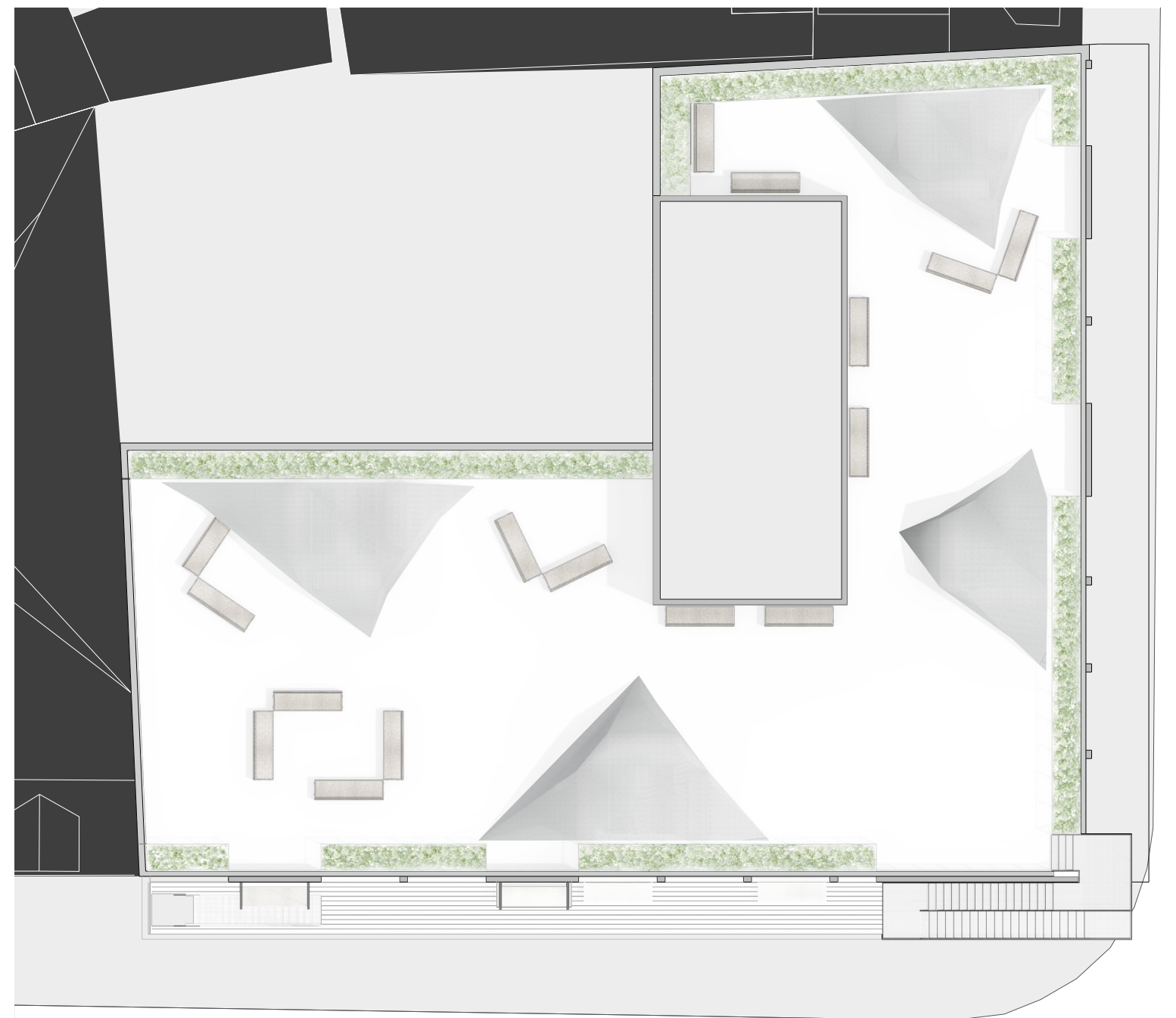
Eksisterende 2. etasje

T A K E T

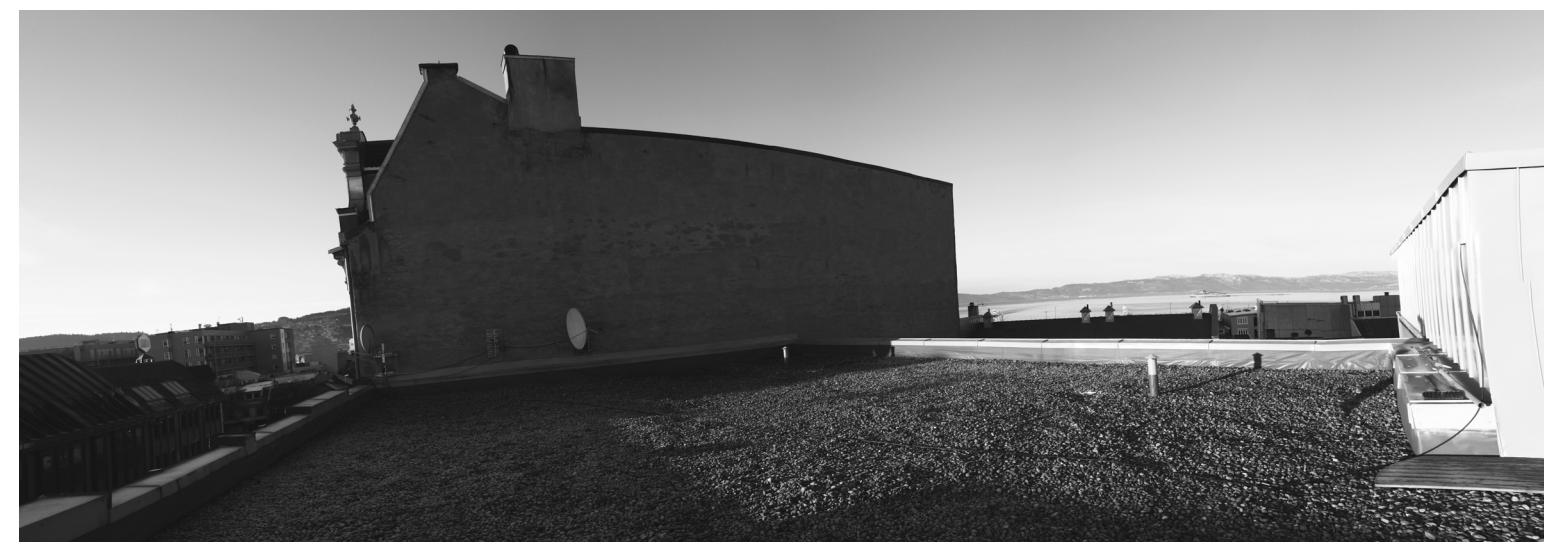


Stedet for refleksjon og for å zoome ut. Lyst og luftig med sterk visuell kontakt til Trondheim og en større kontekst. Her er stedet for fokuserte og rolige møter i frisk luft, stor konsentrasjon eller bare det å komme seg bort for å diskutere behagelige omgivelser.

608 m2 - Kontemplasjonsteder / 2 faste møtesoner / 2 flexsoner / XL Event



Tak 1:200



Eksisterende tak

E N V E R K T Ø Y K A S S E
F O R B R U K E R N E

CWRK er brukerdrevet og vil være i stadig forandring. Grepene i hver etasje er en del av brukernes verktøykasse, utformet for å kunne påvirkes og videreutvikles av brukerne selv. Verktøykassa kan deles opp i organisering og element.

ORGANISERING /SYSTEMET

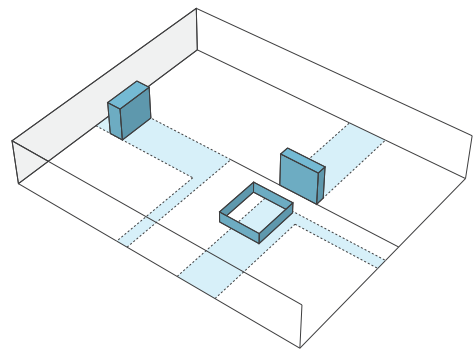
OPPBYGNING

ELEMENTENE



Utsnitt Plan 2. etasje 1:100

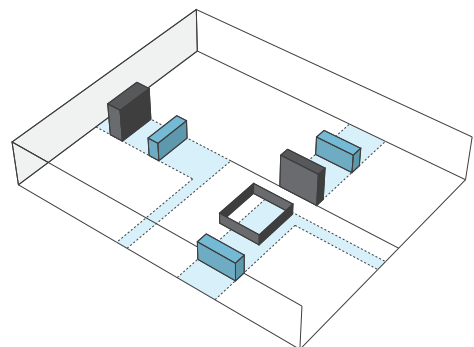
S Y S T E M E T



F A S T E E L E M E N T E R

De faste elementen definerer utgangspunktet for organsieringsprinsippet. Sammen med sonemarkeringen på gulvet markerer de faste elementene utgangsposisjonene for de fleksible elementene.

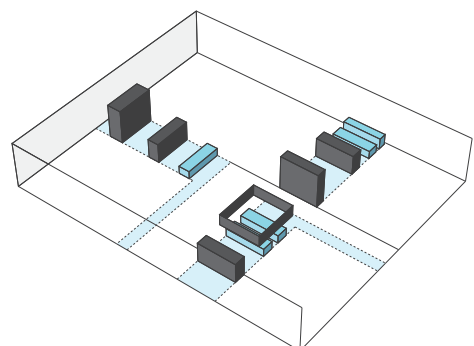
- SKYPE-BOOTH / PRINTER BOKS
- KJØKKENBOKS
- TENKEHATT



F L Y T T B A R E E L E M E N T E R

De flyttbare elementene er på hjul, og inneholder nødvendige prototypingverktøy og lagring av felles kontorutsyr. Elementene kan brukes som visuell sperre under møter eller workshops.

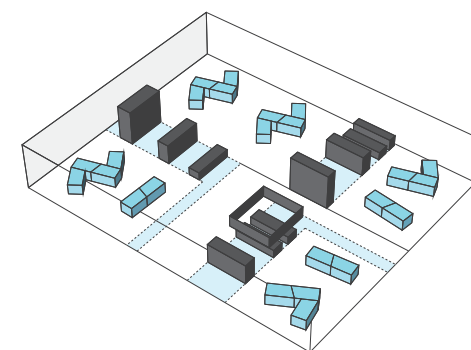
- PROTOTYPING
- PROSJEKTROM (MØKK)



B Æ R B A R E E L E M E N T E R

De bærbare elementene er CWRKs multifunksjonselement. De kan skape ulike måter å sitte på, være møtebord, skillevegg og auditorium. Multifunksjonselementet forholder seg til de faste og flyttbare for å skape et mangfold av arbeidssituasjoner. De bærbare elementene er der hovr arbeidsplassen til flexbrukerne er.

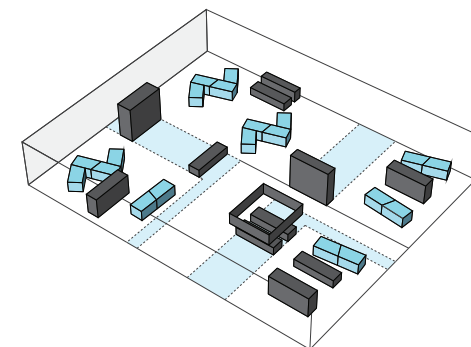
- MULTIFUNKSJONSELEMENT
- ARBEIDSTASJON FOR FLEX-MEDLEMMER



P U L T E N E

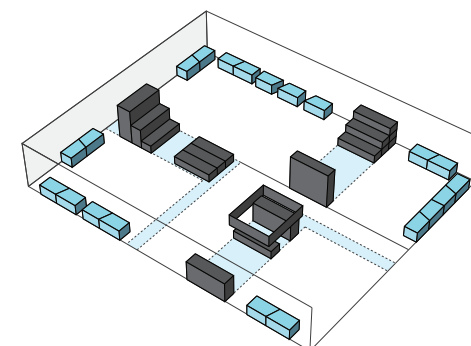
Sonen for pultene ligger plassert nærmest vinduene og dagslyset. Pultene oppfordrer til tverrfagligheten i og med at de er på hjul og at man mest sannsynlig stadig sitter med nye mennesker fra andre fagområder.

- ARBEIDSTASJON FOR FASTE MEDLEMMER



F L E K S I B I L I T E T

Organisasjonsprinsippet er til for å brytes. Er det behov en visuell sperre eller prototypingsverktøy kan medlemmene selv lage de arbeidssituasjonene de ønsker. De faste elementene og sonemarkeringen på gulvet marker hvor de fleksible elementene skal settes tilbake etter bruk.



F L E R B R U K

Dersom det skal være events eller store workshops settes pultene inntil veggen og stor gulvplass frigis. De faste, flyttbare og bærbare kan da fungere sammen i en helhet for å skape de situasjonene som ønskes. Hver event kan ha en konfigurasjon som bidrar til en høyere grad av kvailitet også på disse.

B E H A N D L I N G A V O V E R F L A T E R

Eksisterende lettvegger og gulvoverflate fjernes.
Betongendeckket pusses ned, slik at man får en slitesterk og jevn overflate som elementene ruller på.

For å understreke sirkulasjon og organiseringssystem males gulvet i disse sonene. Slik holdes lokalet veldig åpent, samtidig som organiseringssystemet blir tydelig og fungerende.

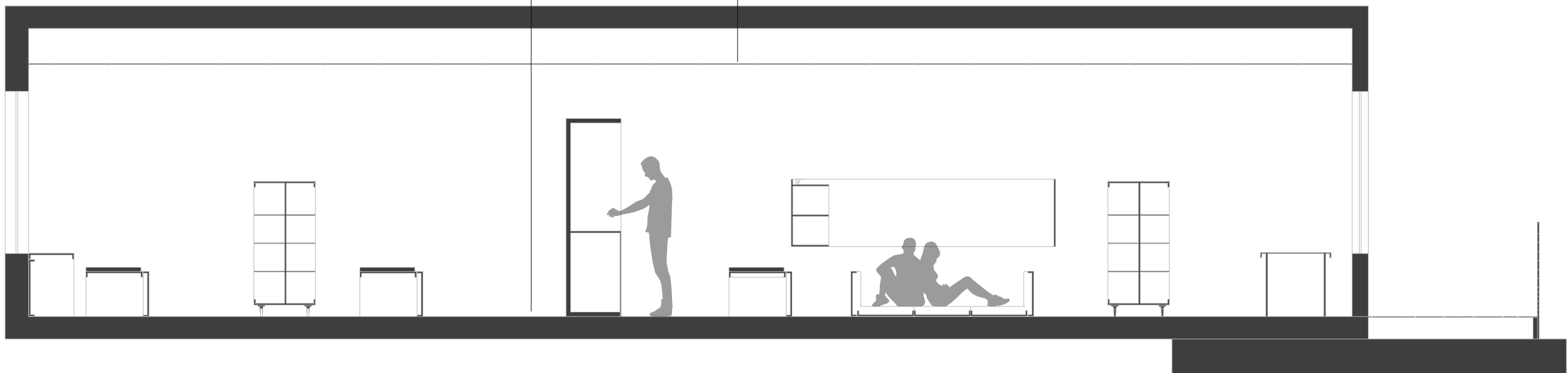
Hver stripe med funksjoner har sin egen farge. Dette for orientering i det store lokalet. “Vi tar en workshop i grønn sone kl halv 4 fredag ettermiddag.”

MALE GULV

eksisterend gulv fjernes og betongskillet pusses ned, gulvet males for å understreke sirkulasjon og organisering

BEHOLDE EKSISTERENDE HIMLING

eksisterende himling beholdes som lyskilde og akustisk element, føringer for strømuttak legges inn i himlingen på mange punkter.



Event på CWRK TRD, pultene er satt langs veggen. De bærbare elementene lager et lite auditorium.



Hverdag på CWRK TRD. De bærbare elementen er et verktøy i dagens idéprosess.





Snittmodell 1:10

O P P B Y G N I N G



B Y G G E P Å

Dersom behovene til CWRKs medlemmer forandrer seg er det enkelt å lage nye bokser som kan inngå i systemet. Felleskapet vil være i stadig forandring, og verktøykassa vil enkelt kunne bygges på. Slik kan CWRK TRD bygge seg opp en sterk identitet, samtidig som gründernes interesser blir ivaretatt.

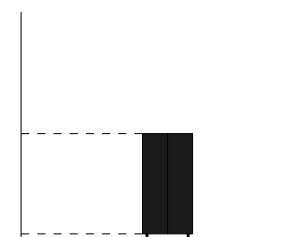
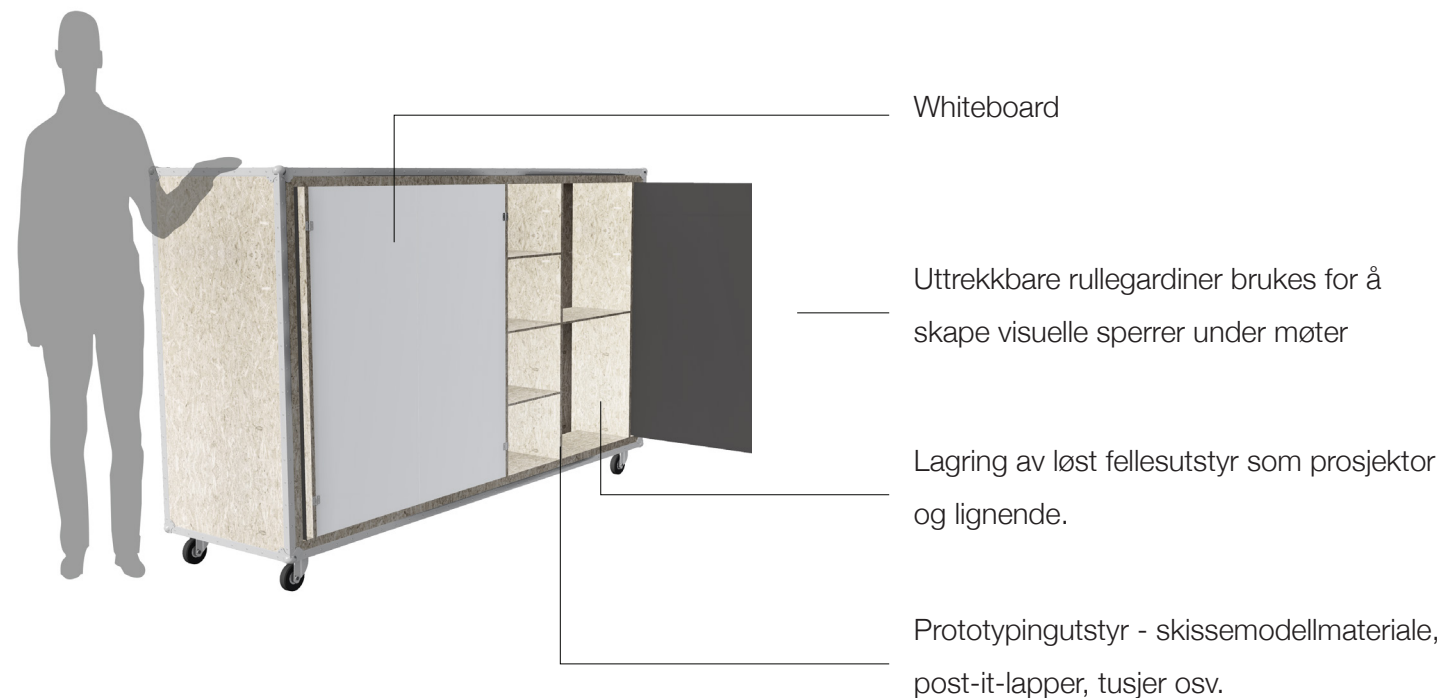
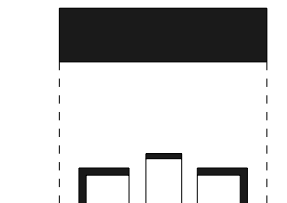
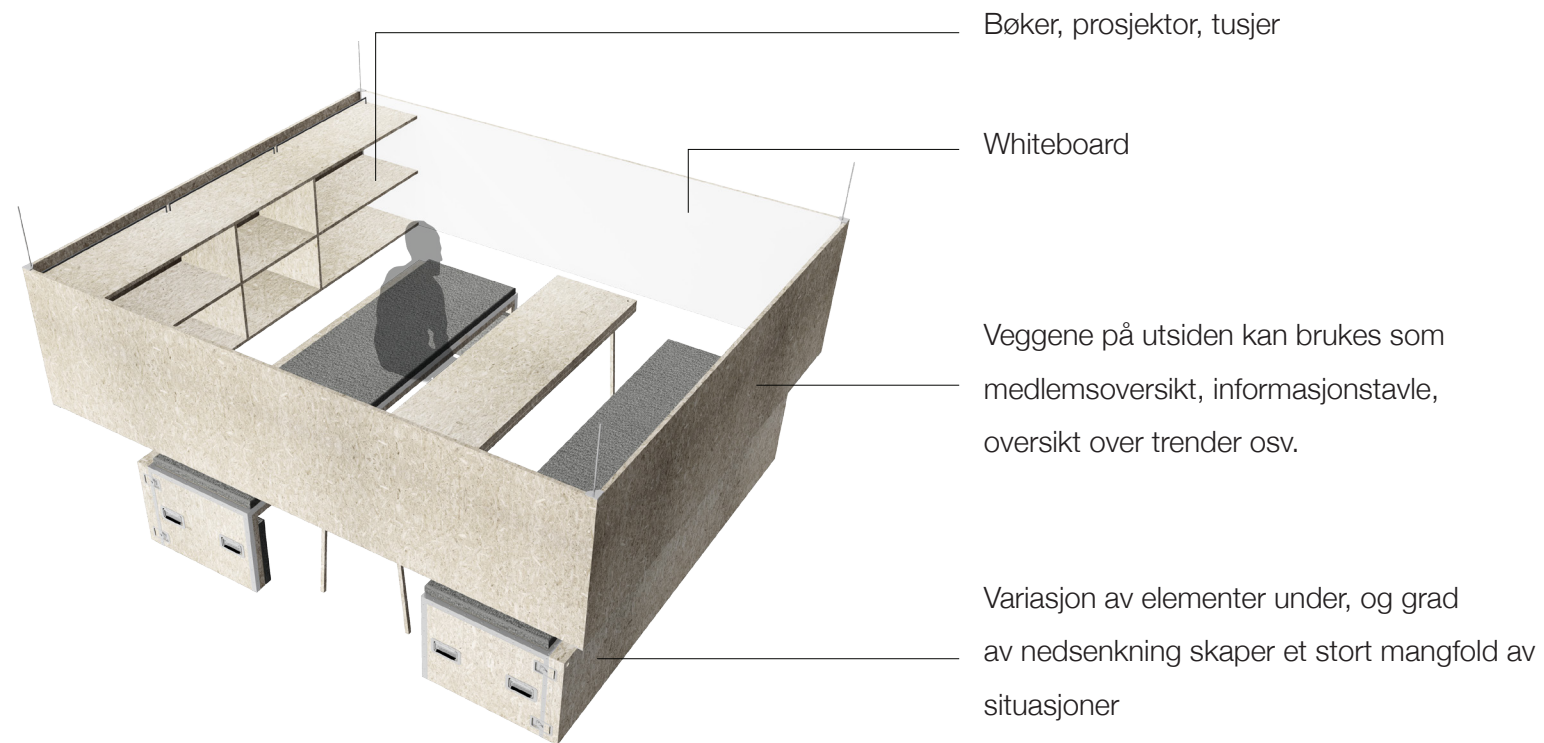


F L I G H T C A S E

Boksene er oppbygd som en helt vanlig flight case. En flight case er lagd for trygt å kunne transporere lydutstyr. Med standard aluminiumsprofiler som enkelt kan bestilles og osb-plater kan man brukerne bygge boksene selv.

En flight case er bygget for å holde, for å rulles og for å tåle og bli transportert. Dette skaper en tydelig identitet som understreker coworkings naturlige forutsetninger, nemlig forandring og fleksibilitet.

E L E M E N T E N E



T E N K E H A T T

Tenkehatten er et romdannende element som kan heves og senkes etter behov. Den inneholde prosjektor, og er CWRKs bibliotek. Under møter kan medlemmene omgi seg med whiteboards, samtidig man sørger for visuell ro og fokus. Tenkehatten er et verktøy for et mangfold av situasjoner, alt fra ordinære møter, brainstorming i skofri sone, eller bare som et rom i rommet

D R I V E R E

[FYSISKE SPOR](#)

[KOMMUNISER HOVEDPUNKTER](#)

[VEKTLEGG KILDER TIL STOLTHET I FORTID OG FREMTID](#)

[LETT TILGJENGELIGE VERKTØY OG MATERIALER](#)

[SAMLE SPOR OG DEL DEM](#)

P R O T O T Y P I N G

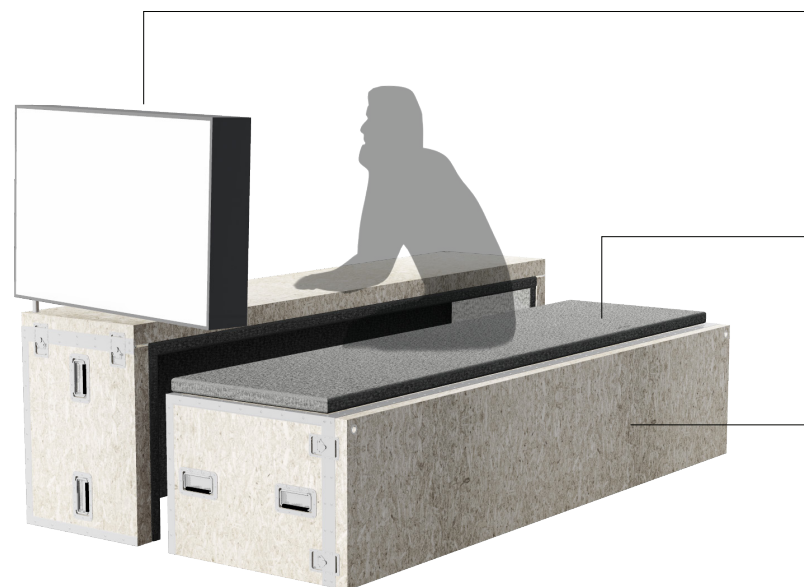
Prototypingboksen definerer lave rom ved å trekke ut rullegardiner. Den inneholder materialer til rask prototyping, samt whiteboard til møtene.

Boksen inngår også i helheten enten i å skape auditorium, som bord for prosjektor, som soneinndeler under events. Mulighetene er mange.

D R I V E R E

[KOMMUNISER HOVEDPUNKTER](#)

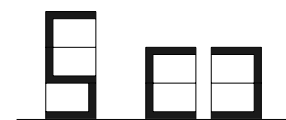
[LETT TILGJENGELIGE VERKTØY OG MATERIALER](#)



Pin-up, lampe, fokusrom
Kan hektes av og brukes under møter i kaféen, verkstedet og på taket

Putene er løse og brukes både på innsiden og utsiden

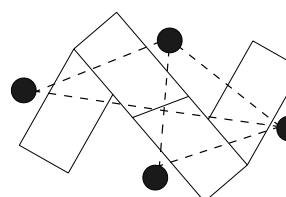
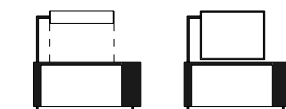
Sideplaten kan hektes av når man skal lage sittegrop og fungerer da som prosjektbord



Pin-up, lampe, fokusrom
Kan hektes av og brukes under møter i kaféen, verkstedet og på taket

Låsbar lagring

Skapdør kan hektes av og brukes som modellbord, møtebord eller ståpult



S I T T E B O K S

Sitteboksen er CWRKs multifunksjonselement, og er utformet til å løse mange funksjonsbehov. Den fungerer som benk, bord, sittegrop, scene og hule.

Variasjon i arbeidspositur er viktig. Dette er både et ergonomisk grep og et grep for å bedre idéarbeid. Å sitte uten sko i en grop under et møte setter i gang andre prosesser enn i en vanlig møtesetting.

Skulle det være behov for stor konsentrasjon, litt søvn eller ro til å lese kan man bruke sitteboksene til å skape de rom man behøver.

P U L T O G L A M P E S K J E R M

De store lampeskjermene danner et fokusrom over pultene. Samtidig kan skjermene vippes ned og vil da fungere som medlemmenes personlige pin-up-plate.

Pult og lampeskjermer markerer også forskjellen mellom medlemskapstyper. Pulter med lampeskjerm er for de faste brukerne, mens flex-brukerne (uten fast pult) har en lampeskjerm som er sin egen. Etter endt dag henges lampeskjermene opp på veggen til lagring, og vil da synliggjøre arbeid som er i gang.

Pultene er hvert enkelt medlems personlige gjenstand, det oppfordres til at brukerne selv setter sitt preg på pultene, enten det er firmalogo, et mønster, eller den er dekt i skisser. Det skrå kuttet i pultene oppfordrer til en sammenstilling som sørger for at medlemmene alltid møter noens blikk.

D R I V E R E

[BRUK ONKEL SAM](#)

[HENG DET OPP](#)

[DROPP CLEAN DESK](#)

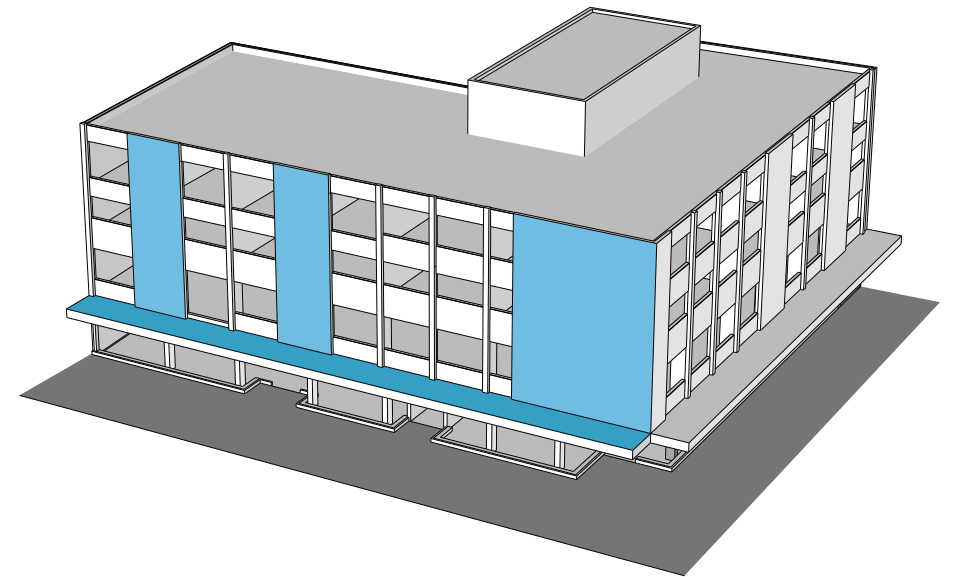


H E L H E T E N

Det er viktig for CWRK TRD å gjøre seg synlig. Identiteten strekker seg ut i fasaden og løser funksjonelle behov som transport av bokser til tak. Samtidig blir fasaden et utstillingsvindu, både for CWRKs nytenkning og for medlemmenes egne produkter.

Byen inviteres også inn når det er events, og fasaden blir et viktig element for å annonsere CWRKs tilstedeværelse.

Grepene i fasaden er basert på å gjøre minst mulig store inngrep. Ved å addere, å spille på lag med det spesifikke bygget kan man finne løsninger på funksjonelle behov, samtidig som det bidrar til en sterk identitet.



Eksisterende baldakin og tette felt i fasaden benyttes

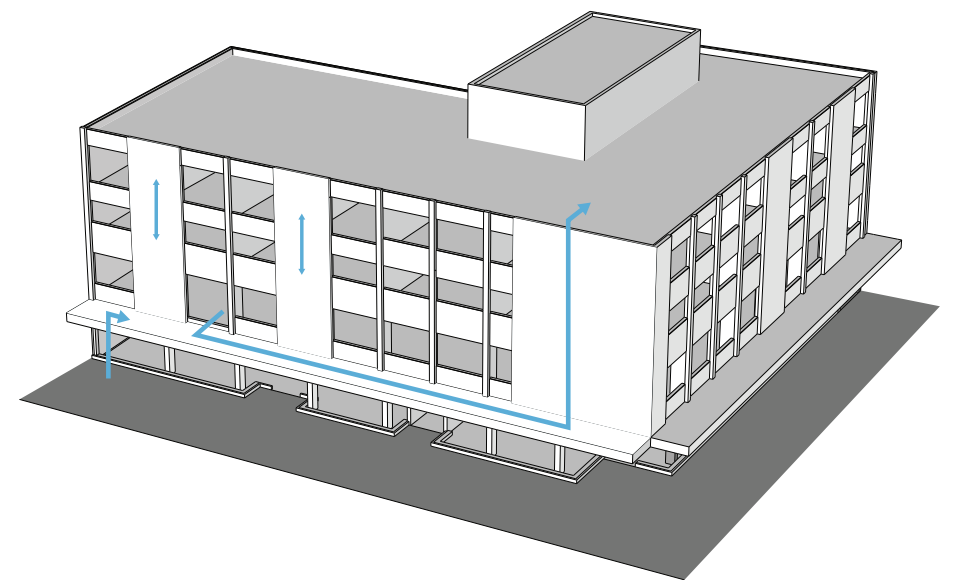


K O B L I N G

Koblingen mellom taket og resten av bygget er idag for dårlig. Dagens trapp går gjennom gangene i boligetasjene. Den eksisterende baldakinen og de tette feltene i fasaden er ideelle til å skape en ny vertikal bevegelse. På baldakinen anlegges en terrasse og en trapp går herfra opp til taket.

En nedfellbar trapp kan senkes ned til fortauet og danner en direkte kobling fra fortau til tak dersom det skulle være behov for det.

Når den eksisterende heisen går i stykker, utbedres denne med en heis som går helt opp til taket.



Sirkulasjon og transport i fasaden



Fasade mot sør 1:200



T A K E T

På taket og i bakgården dekkles boksene av en duk. Slik blir verktøykassa anvendelig også utendørs og CWRK TRD kan dra nytte av flere aspekter ved de lokalene som leies. Eventuell oppvarming kan løses ved å bruke gass- eller el-ovn som avgir strålevarme, og som kun er på når stedet er i bruk.



B A K G Å R D E N

Treningsboksene inneholder diverse treningsutstyr. Det viktigste er et utvalg av baller og bordtennisutstyr. Men dette kan utvides til å bli et fullverdig treningssenter. Nedfellbare ergometersykler, som enkelt kan ryddes bort etter bruk, kan sørge for et godt treningstilbud. Slik kan brukerne også holde aktive møter mens de sykler, kaster ball eller spiller bordtennis. Hjernen tenker annerledes og friere i en slik situasjon.



C W R K
T R D

ET KREATIVT
ARBEIDSFELLESSKAP I
SCHREINERGÅRDEN,
TRONDHEIM

NIKOLAJ SKYBAKMOEN