

Trehytta

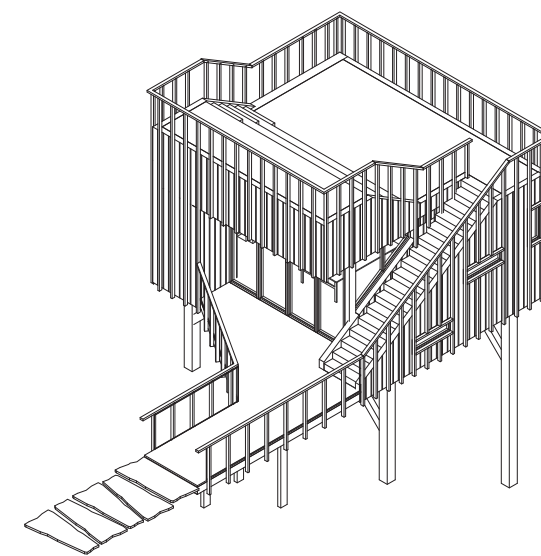
Trehytta er plassert på skrenten hvor stedets "luftighet" og utsiktsforhold virkelig kan oppleves. Hytta er barnehagens workshop hvor barna eksempelvis kan ta med seg ting de finner i naturen for å undersøke og videreføre dette til kunstverk.

Hytta kan også fungere som en liten avlastningsbase hvor en av barnehagens aktivitetsgrupper kan tilbringe deler av dagen.

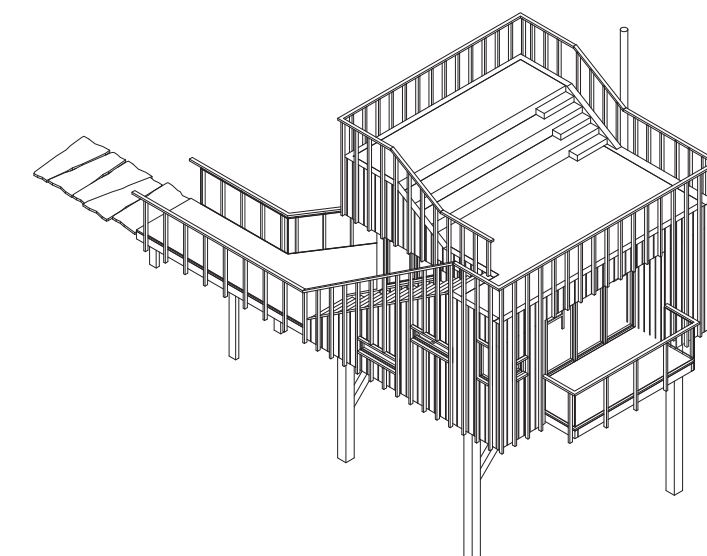
Foldedørene mot nord og sør gir en gjennomlyst situasjon og kan gi en utvidelse av arealet på varme dager. Sideveggene mot øst og vest inneholder lagerplass for nødvendig utstyr, men også flere små steder (nisjer og hemser) hvor barna kan trekke seg unna gulvet for å hvile eller leke.

En utvendig trapp fører opp til taket som er ment som et offentlig tilgjengelig utsiktspunkt. Et lite amfi muliggjør at taket kan brukes som et utendørs "klasserom".

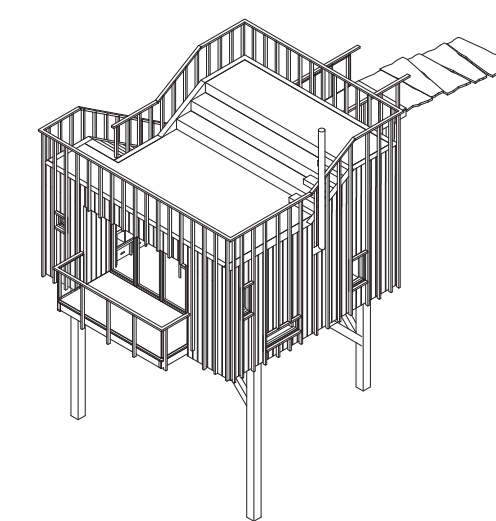
Trehytta er tenkt utført som en trekonstruksjon hvor deler av hytta er utkraget fra underliggende søyle-/bjelkesystem. Utkragingen er tenkt håndtert ved at sideveggene konstrueres som bærende skiver som overfører og fordeler kreftene til underliggende bæring. Hytta har trekledning med utenpåliggende leker som videreføres og holder rekkverket. Mellom lektene skrues det på skiver av plexiglass for å hindre at barna klatrer og faller.



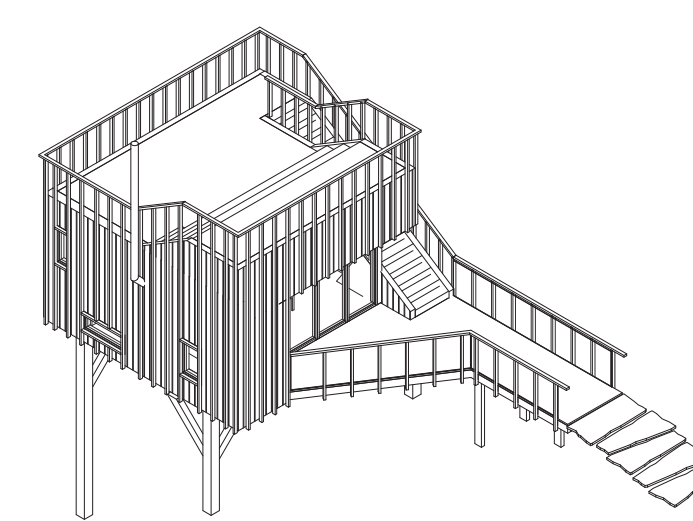
Aksonometri / nord-vest



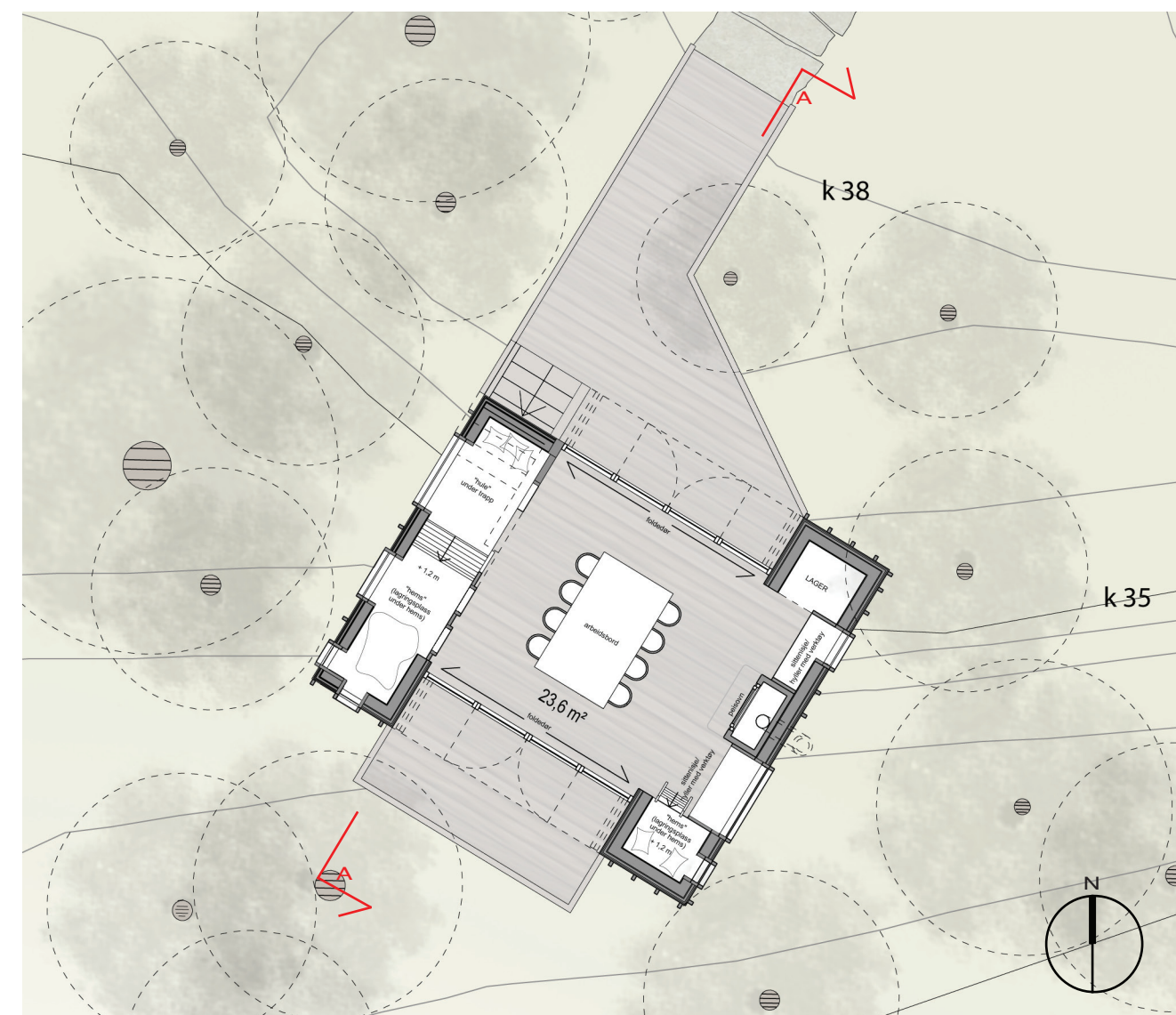
Aksonometri / sør-vest



Aksonometri / sør-øst



Aksonometri / nord-øst



Plan 1:100



Snitt A-A 1:100



Eksteriørperspektiv / trehytta / sett fra nordvest



Interiørperspektiv / trehytta