

AREALBRUK

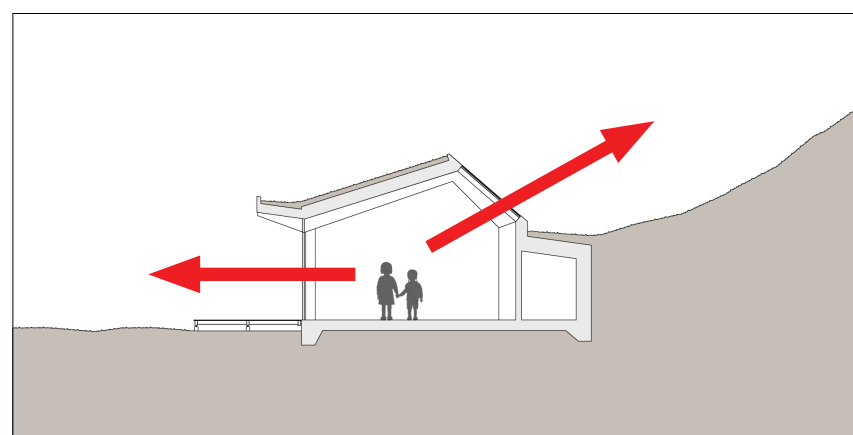
Barnehagen i skogen har et noe mindre klimatisert areal enn "standardprogrammet" for en barnehage med samme antall barn (ca 693 m²), hvilket er naturlig da alle barna kun til visse tider vil være innendørs samtidig.

Klimatisert areal:

Hovedbygget	555,2 m ² BTA
Trehytta	29,5 m ² BTA
Totalt	584,7 m ² BTA

Annet areal:

Uklimatisert lager	25 m ²
Åpent overdekt areal	95.4 m ²
Tredekke ved hovedbygg	187.3 m ²
Tredekke/balkong trehytta	24,5 m ²
Takterrasse trehytta	29,5 m ²
Gamma	ca 15 m ²



ORIENTERINGSMULIGHET

Barn er naturlig opptatt av å kunne orientere seg i forhold til omgivelsene der de befinner seg. Takflaten som følger bakenforliggende terreng er løftet for å gi utsyn også mot nord. Samtidig utjevnes dagslyset fra sør og skaper en bedre atmosfære.



Fasade sør 1:100



Snitt A-A/ Fasade øst 1:100



Snitt B-B 1:100