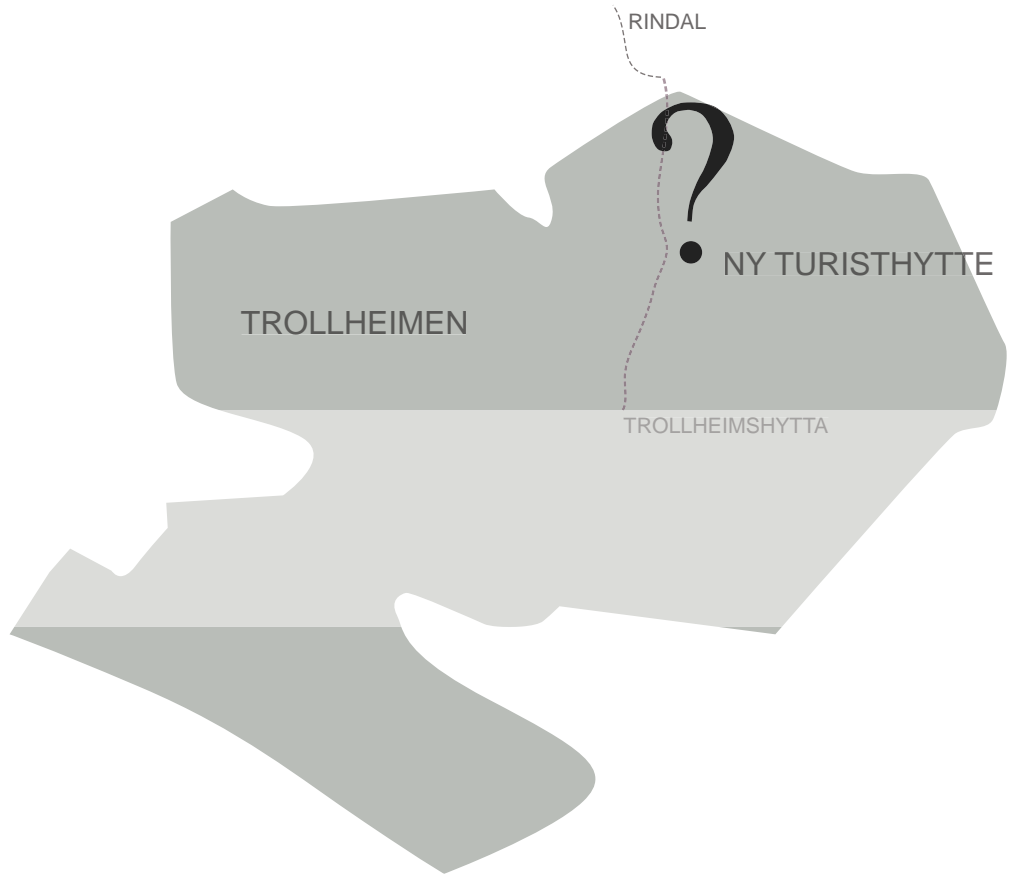


å finne tomt

Elisabeth Sponås
materoppgave i arkitektur

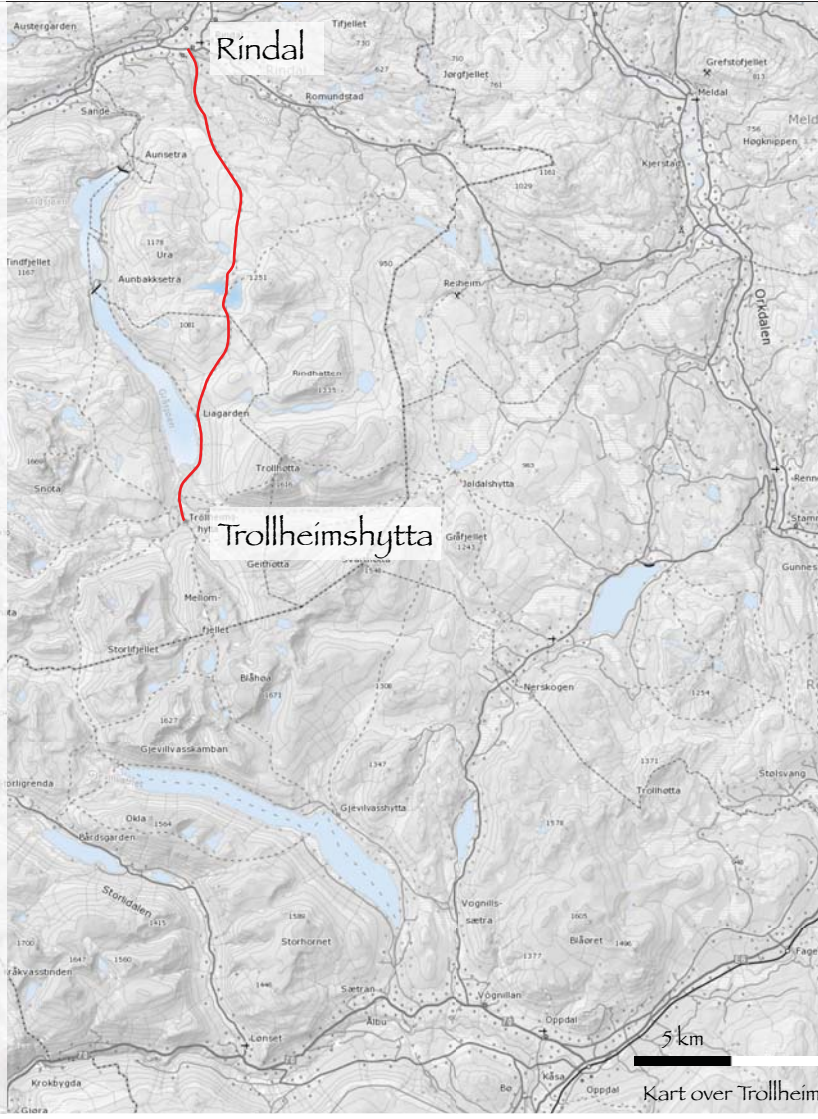




TOMTEDISKUSJON

Da jeg startet med oppgaven hadde jeg et møte med Trollheimen Næringsssørvis (TNS) om prosjektet. Her kom det fram at det lenge har vært ønske om å få til en hytte på strekningen mellom Rindal og Trollheimshytta, men at det har stoppet blant annet på grunn av vanskeligheter rundt tomt og grunneiere.

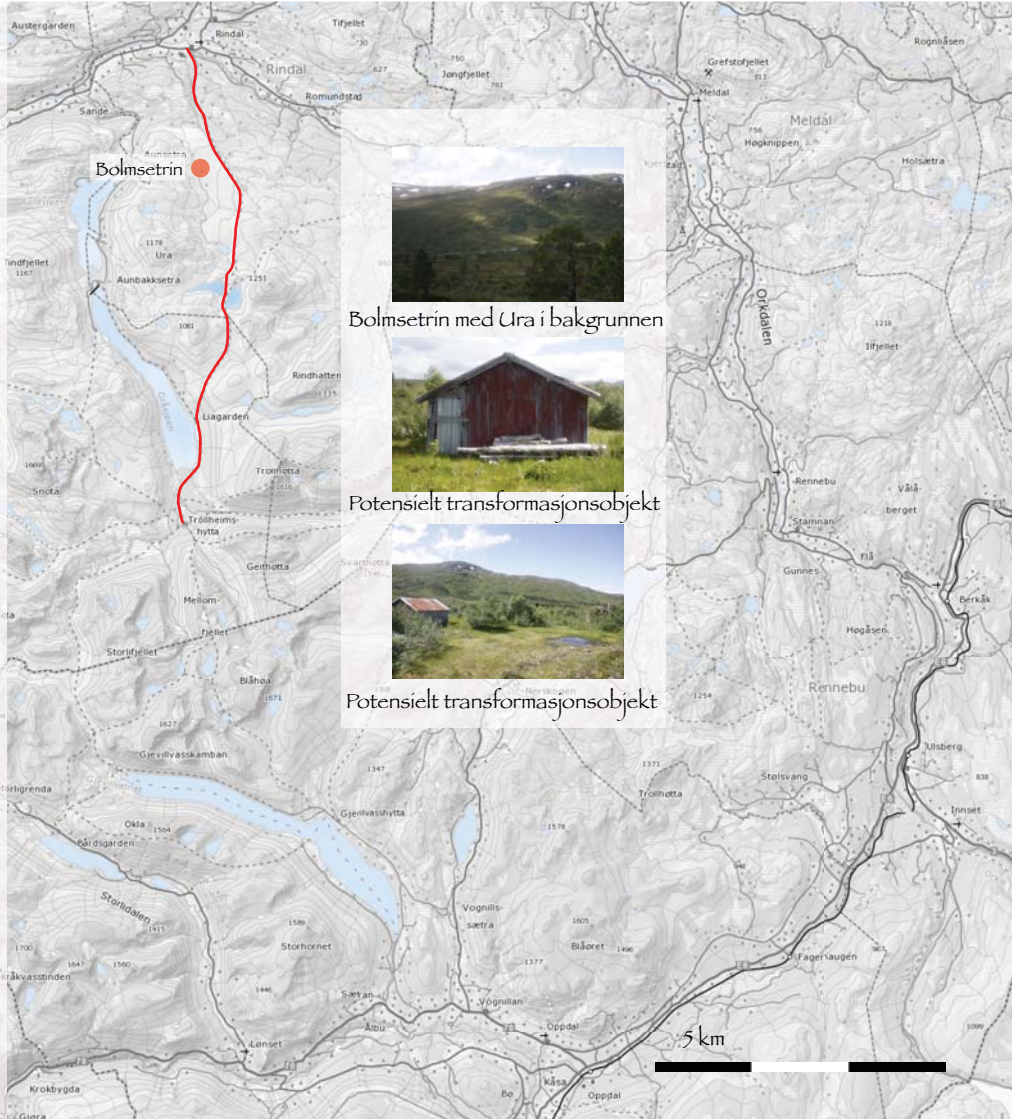
Jeg ser på dette som en mulighet for meg å ta deres forslag i betraktning samtidig som jeg vil bruke min kunnskap til å finne det jeg ut fra en arkitekts ståsted mener er beste beliggenhet for prosjektet. Mine beslutninger er basert på det jeg har lært som arkitektstudent og erfaringer fra å ha oppholdt meg i området.



Tomtebefaring 1 08.07.11 - Bolmsetrin

Bolmsetrin (550moh) er et gammelt seterområde som ligger i elvedalen nedunder fjellet Ura (1178moh). Her finnes en grunneier som er villig til at hans seter blir gjort om til turisthytte og TNS foreslår dette som aktuell tomt.

Jeg legger ut fra Rindal med Bolmsetrin som første mål. Etter ett par timers gange og et stykke utenfor merket sti finner jeg setrene som ligger forholdsvis skjult mellom busker og trær. Finner den aktuelle setra, tar bilder og vurderer potensialet.



Bolmsetrin med Ura i bakgrunnen

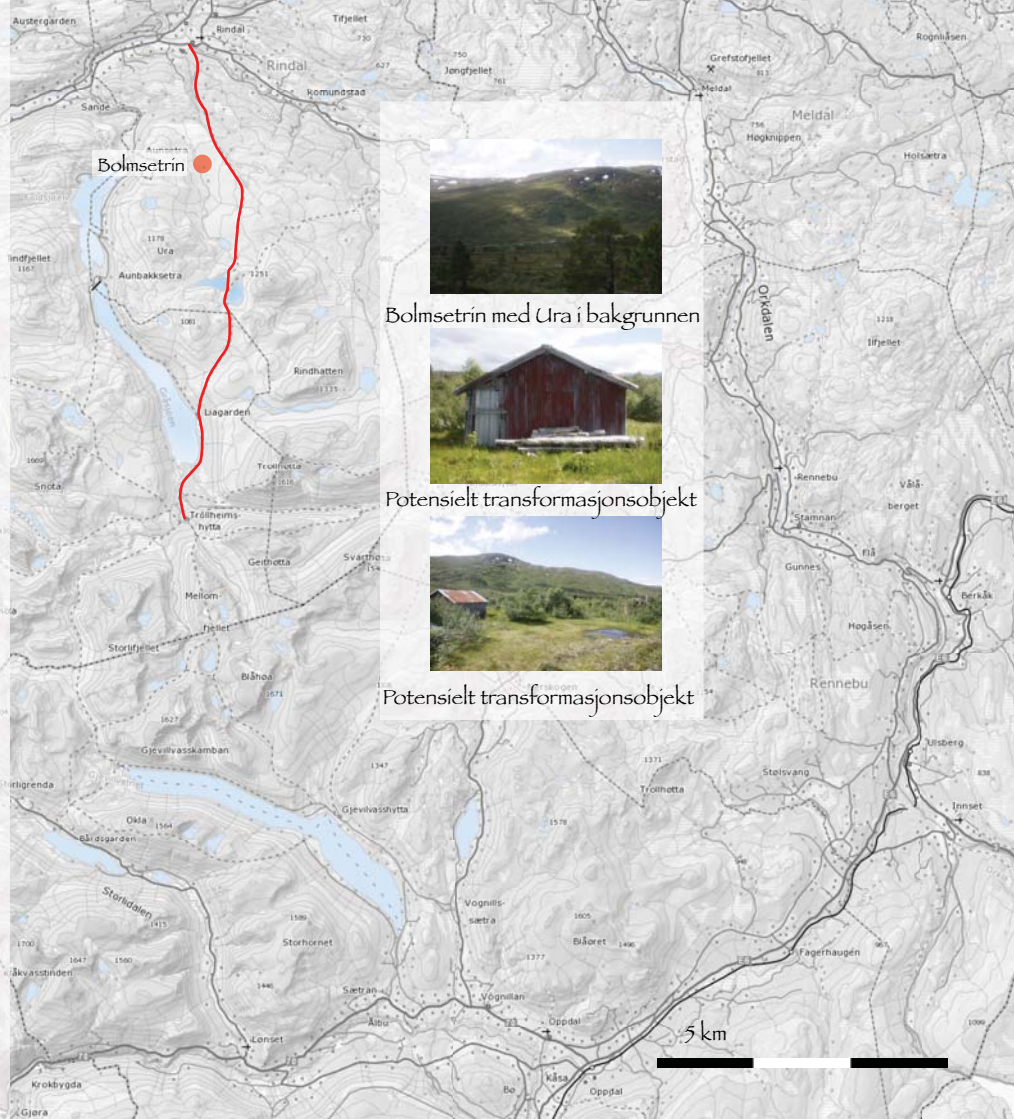


Potensielt transformasjonsobjekt



Potensielt transformasjonsobjekt

Konklusjon Bolmsetrin:
Setra er i dårlig stand og minner mer om et skur. Det kunne jo vært interessant med en transformasjonsoppgave, men jeg syns ikke denne plasseringen er ideel. Beliggenhet er for nær Rindal og utgangspunktet, og vil ikke bli noe godt knutepunkt på strekningen inn til Trollheimen. Dette får jeg erfart på senere tur inn til Trollheimen. Den turen er minst 9 timer lang og Bolmsetrin kommer allerede etter knappe 2 timers mars. Situasjonen er også ganske lik mange av de øvrige hyttene i Trollheimen. Med tanke på Rindal kommune sitt ønske om å bli en portal til Trollheimen bestemmer jeg meg for at Bolmsetrin ikke er egnet og går videre innover mot fjellene jeg vet ligger der. Svarte, truende skyer tvinger meg til å snu i det jeg ser Reinvassetra og motbakken opp mot Bøluvatnet.



Bolmsetrin med Ura i bakgrunnen



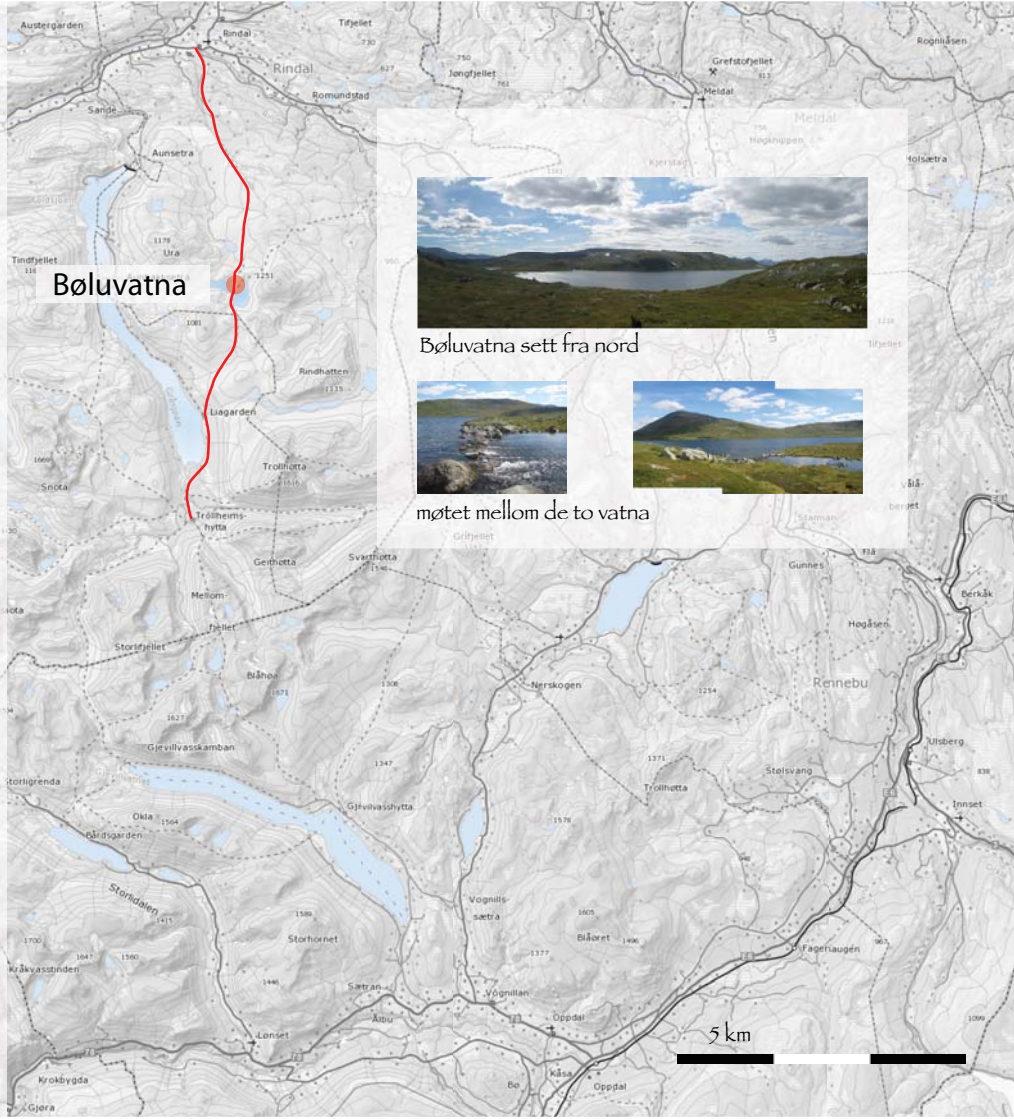
Potensielt transformasjonsobjekt



Potensielt transformasjonsobjekt

Tomtebefaring 2 13-14.08.11

Første møte med Bøluvatna får jeg en helg i august. I det Bøluvatna som åpenbarer seg etter en heftig motbakke opp fra Reinvassetra er mye større enn jeg hadde sett for meg. Og området gir meg følelsen av å være i en beskyttet oase inne blant fjellene som jeg aner rundt meg. Det er vanskelig å beskrive, men dette er en plass man får lyst til å være, og tilgangen på friskt drikkevann underbygger dette. Jeg konkluderer med det samme om at dette er stedet hvor turisthytten bør ligge. 5 timers gange fra starten og omtrent midt på ruten. I tillegg er dette punktet hvor en annen sti knytter seg på ruten inn til Trollheimen.



Bøluvatna sett fra nord



møtet mellom de to vatna

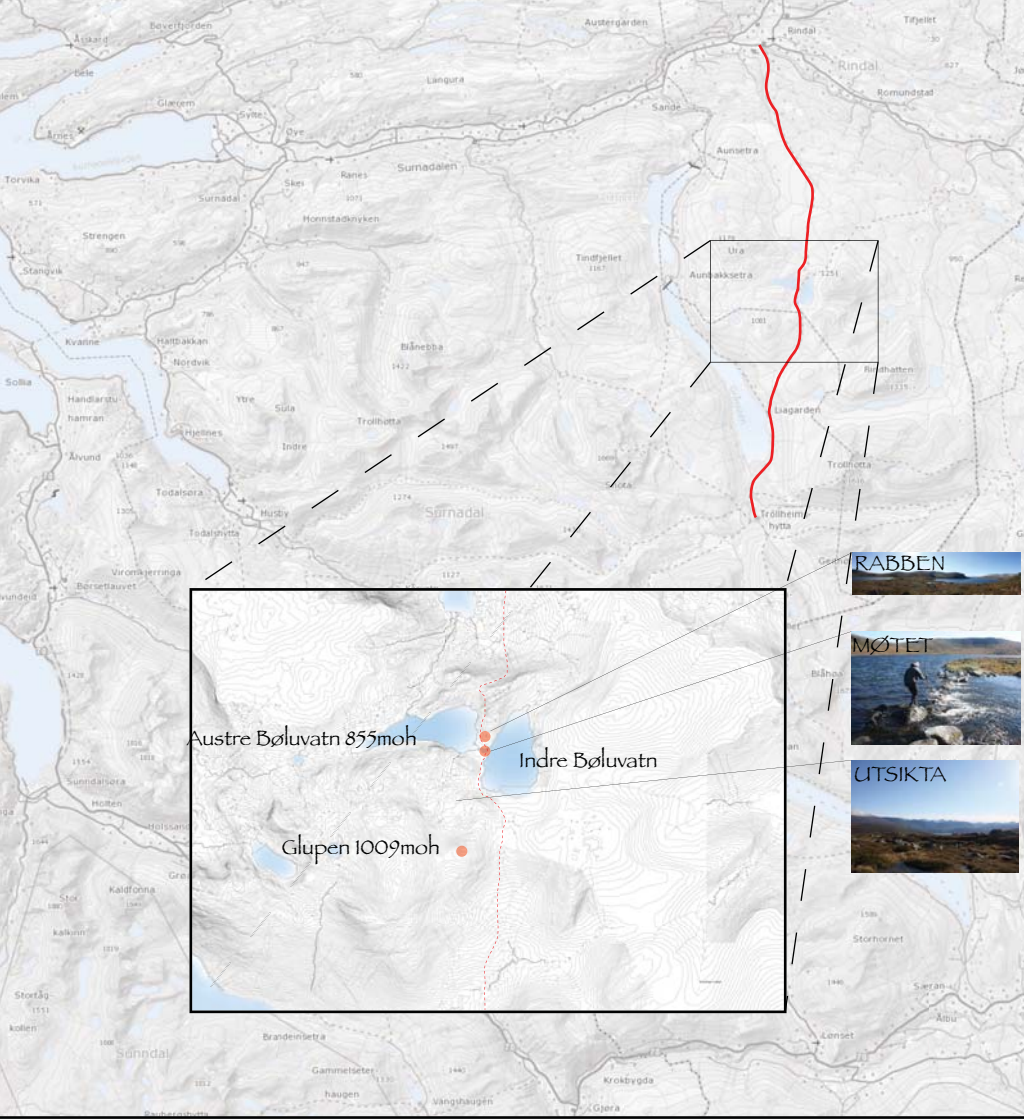
Tomtebefaring 3 17.09.11

Høsten har inntatt Trollheimen og jeg drar tilbake til Bøluvatna for å lete etter karakterfulle steder og konkretisere tomtealternativer. Området rundt vatna er like vakert i høstsol som i sommersol og jeg velger meg ut 3 steder med forskjellig karakter:

Rabben - Dette er en lyngkledd rabb som ligger i ly for nordavinden og har visuell kontakt med begge Bøluvatna.

Møtet - Dette er møtet mellom vatna, og hvor man krysser. Kunne det vært interessant å bygge nær/ i/ over vannet?. Eller kanskje en kombinert hytte/ bro?

Utsikta - Dette byr på et spektakulært første møte med fjellene i Trollheimen. Glupen ligger på 1009 moh. og slik situasjonen er i dag går ikke stien oppom denne toppen. Terrangformasjoner og stein løyer litt av vinden og jeg bestemmer meg for at dette området skal taes med i vurderingen.



05.10.2011 Diplombanken
SKISSERING

Tilbake i sivilisasjonen kommer ideer rundt de tre tomtene ned på papiret. Vurderer de opp mot hverandre, og er innom å tegne et forslag til hver tomt og se på forskjellen som ville oppstått. I denne prosessen kjenner jeg at tankene stadig vender tilbake til tomtene på utsikten.

RABBEN



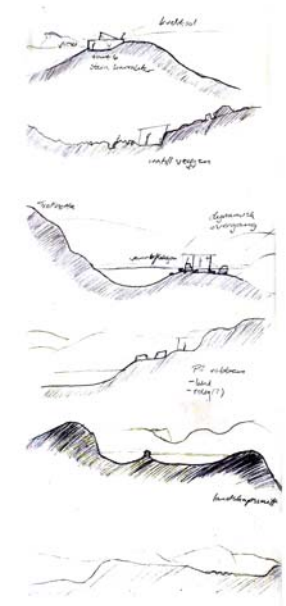
MØTET



UTSIKTA



Hvordan organisere funksjonene
 - farger for in/mange
 - mest hensiktsmessig



Diplombanken 20. okt. 2011
 - tomte analyse

- 1. toppen / utsikten / panorama / 1000m²
 - by for nært sammen - kanskje felle
- 2. møtet
 - CIV / over / vann / utsikten - vann - lag by / 15/500
 (var medna!)
- 3. rabben / utet / møtet / kontakt med området
 - utgjøre med naturrommet

Salten
 Trilokk
 - ardekk rabben!
 - ikke bruk oppleser over!



Tomtebefaring 4 14.10.11

Snøen ligger ned til 500moh så skiene er med denne gangen. Bølvatna viser seg fra, om mulig, en enda vakrere side i et hvit slør og vindstille. Denne gangen går det opp for meg at Bølvatna bør få forbli det det er og jeg går inn for å legge hytten på Glupen (1009moh). På denne måten tilfører jeg en ny opplevelse til turen med at stien tar en sving oppom denne toppen og vandrere vil få et unikt første møte med Trollheimen, natur og arkitektur. Denne tomten har med sin utsikt til de fleste fjelltopper i Trollheimen, potensialet til å bli en portal.

Tomten jeg skal jobbe med ligger altså 1009 meter over havet med utsikt til resten av Trollheimen. En ganske unik situasjon for turisthyttene i denne fjellheimen.



utsikt fra tomten

