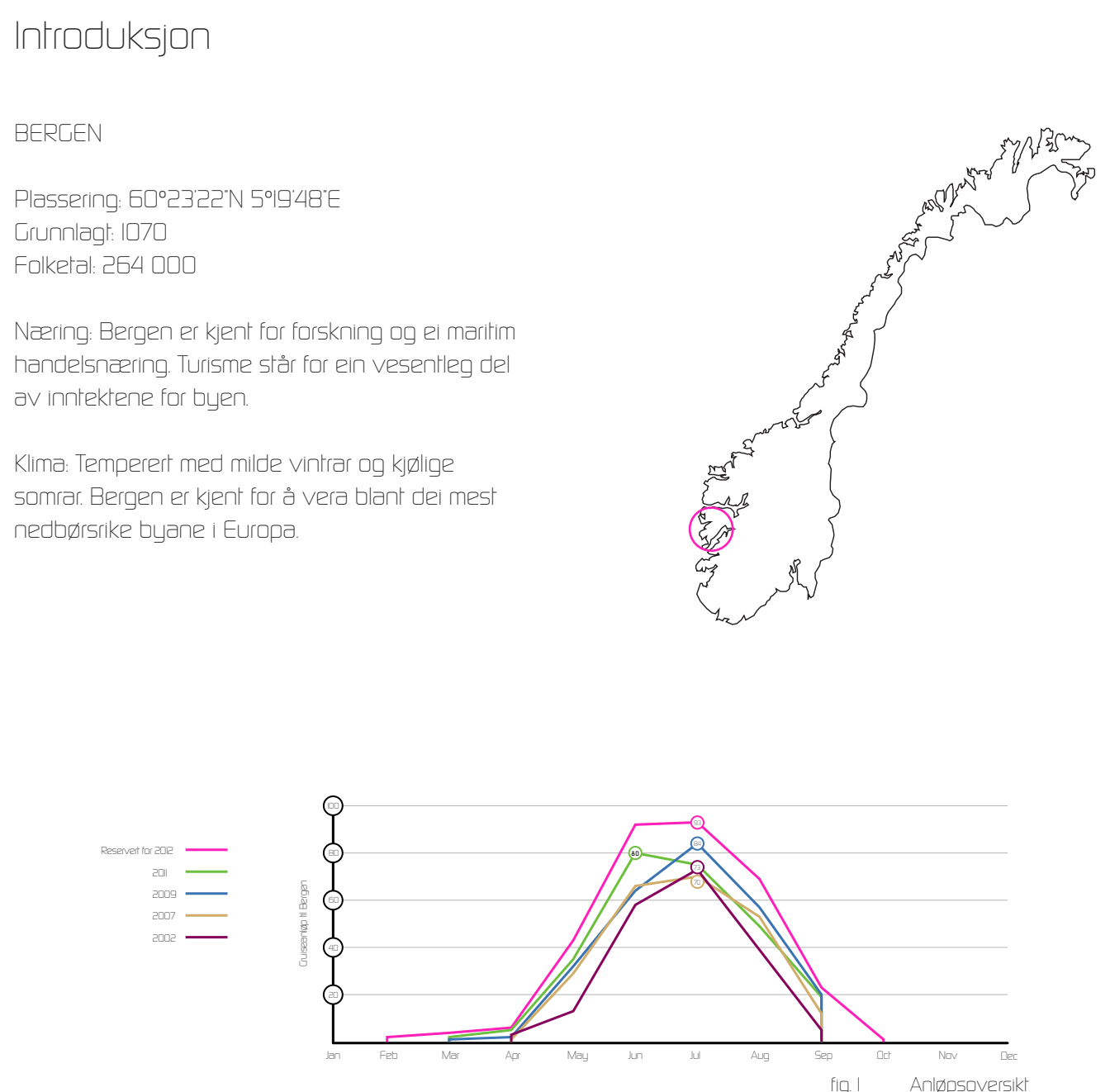
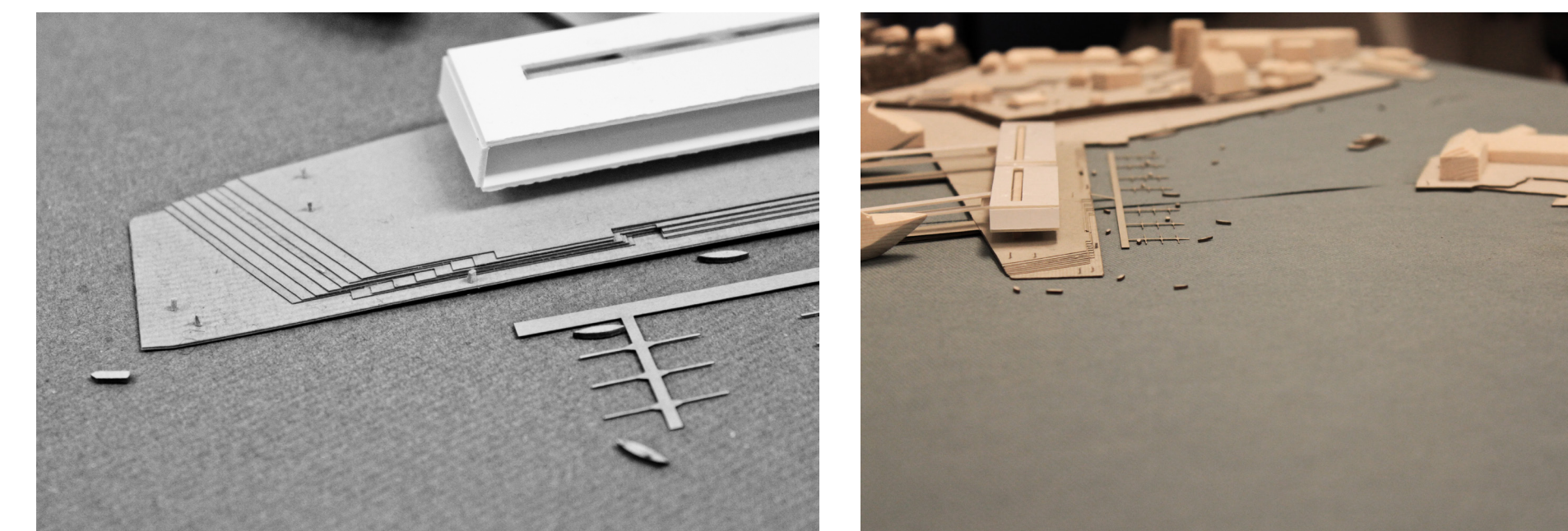


## DIPLOMOPPGÅVE - VÅR 2012 Student: Anders Tveten Rettkor: Jørgen Johnen



SKULTEN

Den variete bruken av området medfører handling av store mengder gods, og er pålegg på skatte- EPS-restriksjoner. Store etasjer går med til parkerings- og oppstillingsplasser, sikkerhetsanet, tungtøkk osv. Restriksjonene på skolen. Festningskassen og Bontefab har medført et over 300 meter sytjette sentralt i Bergen er avsperra.

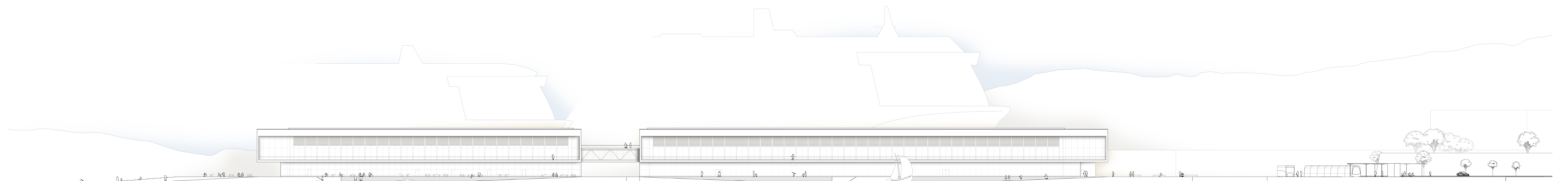
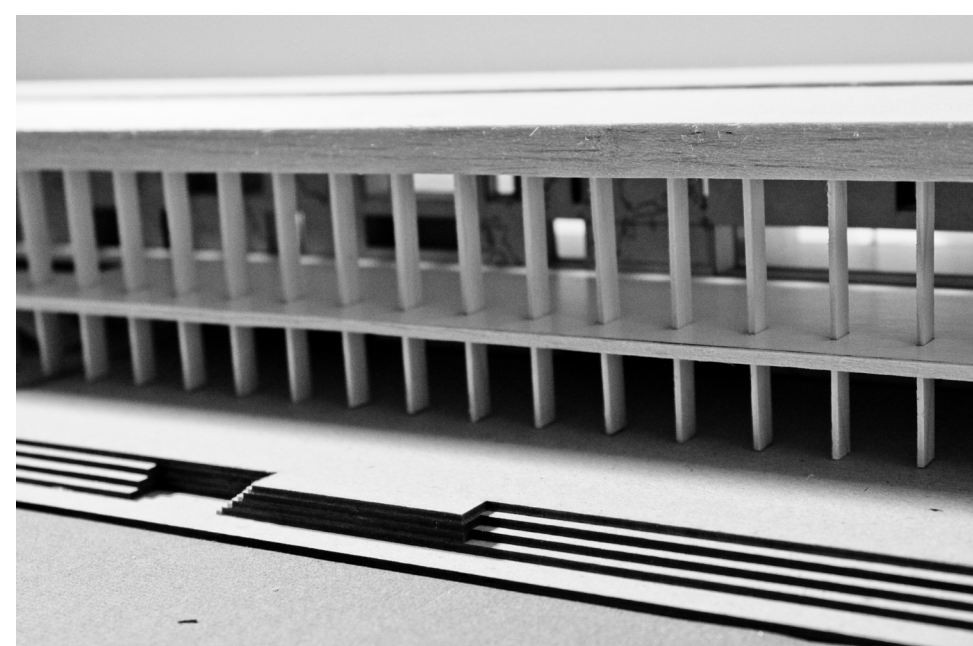
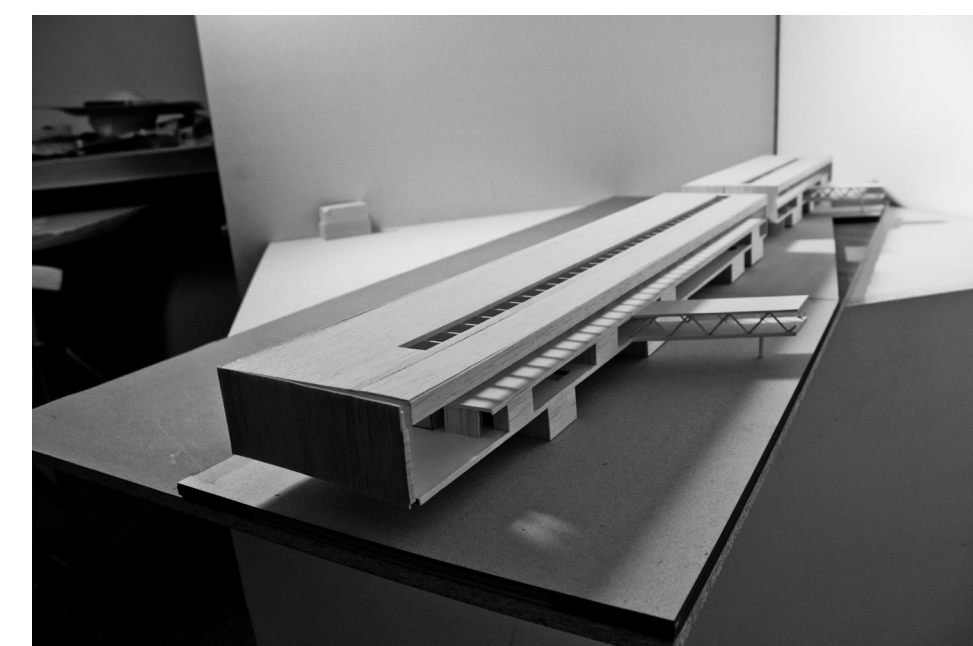
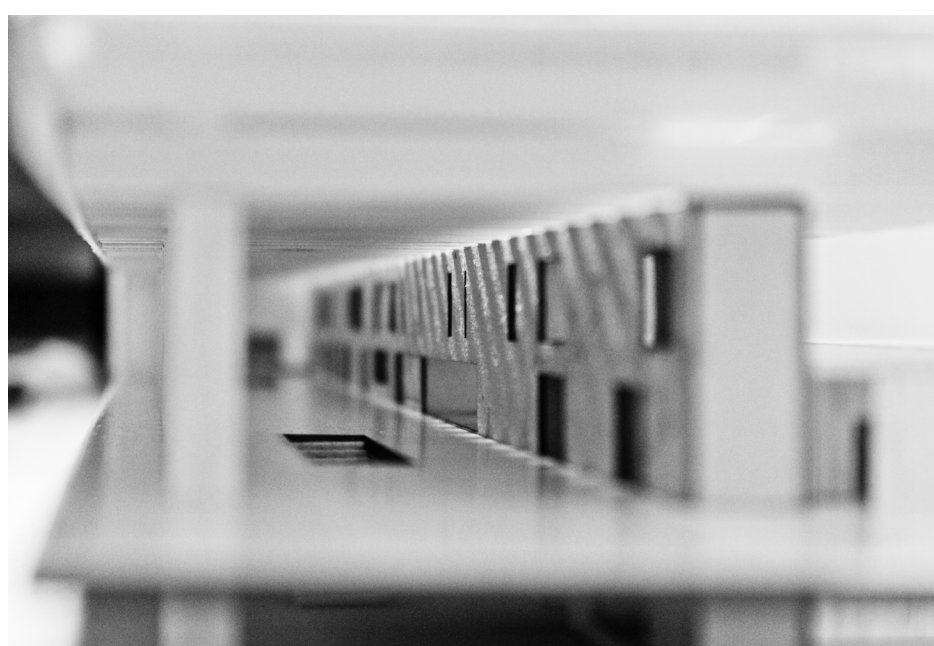
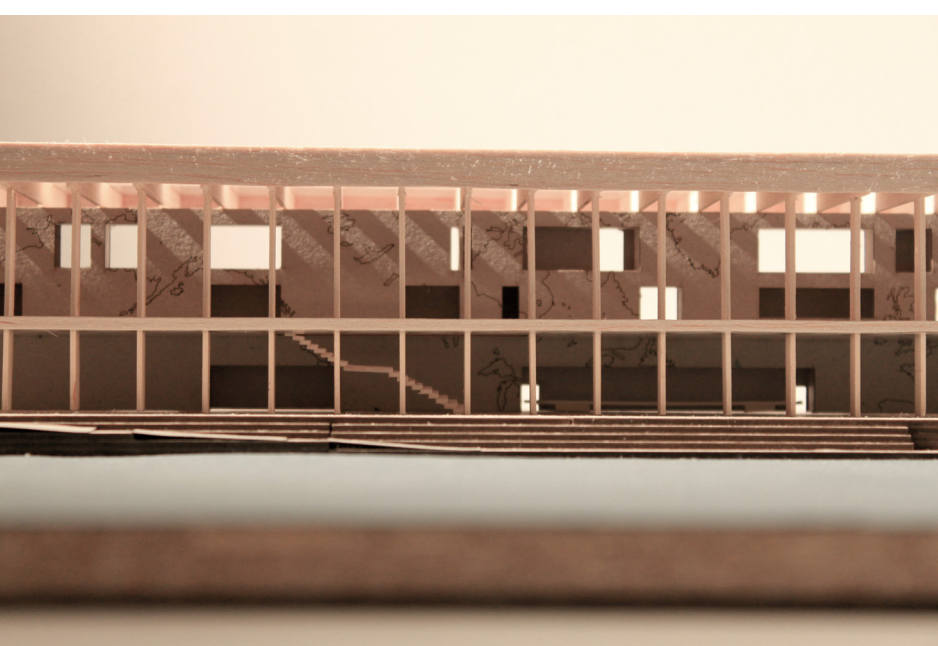
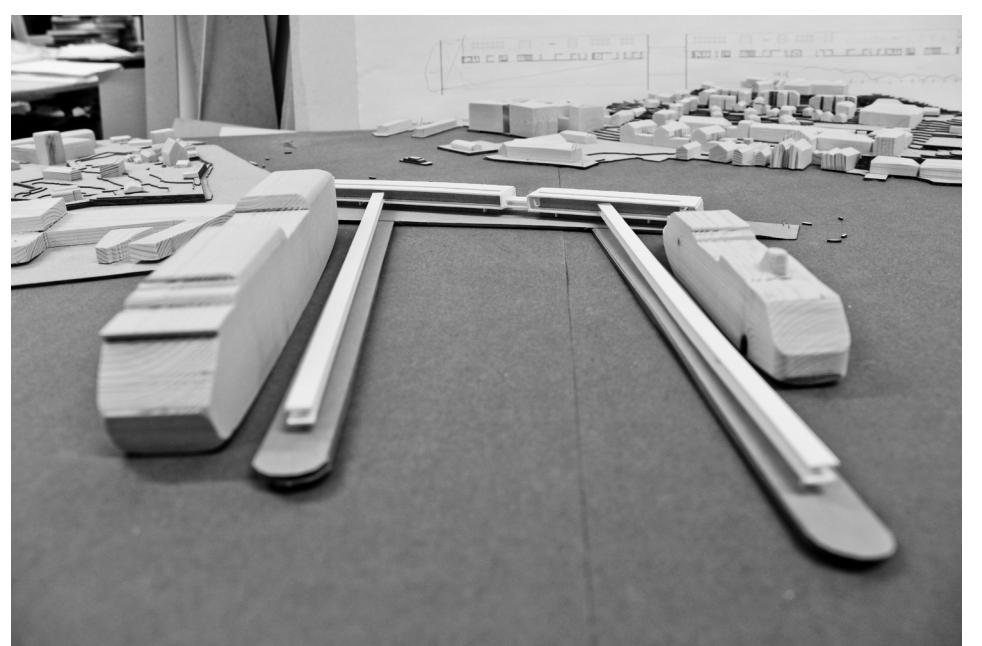
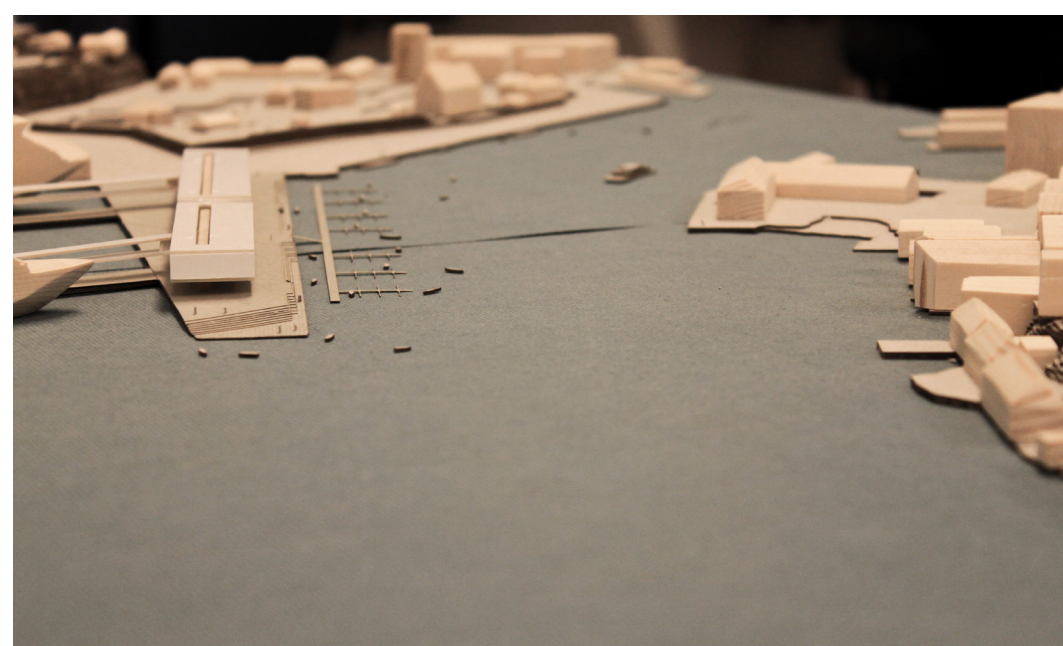
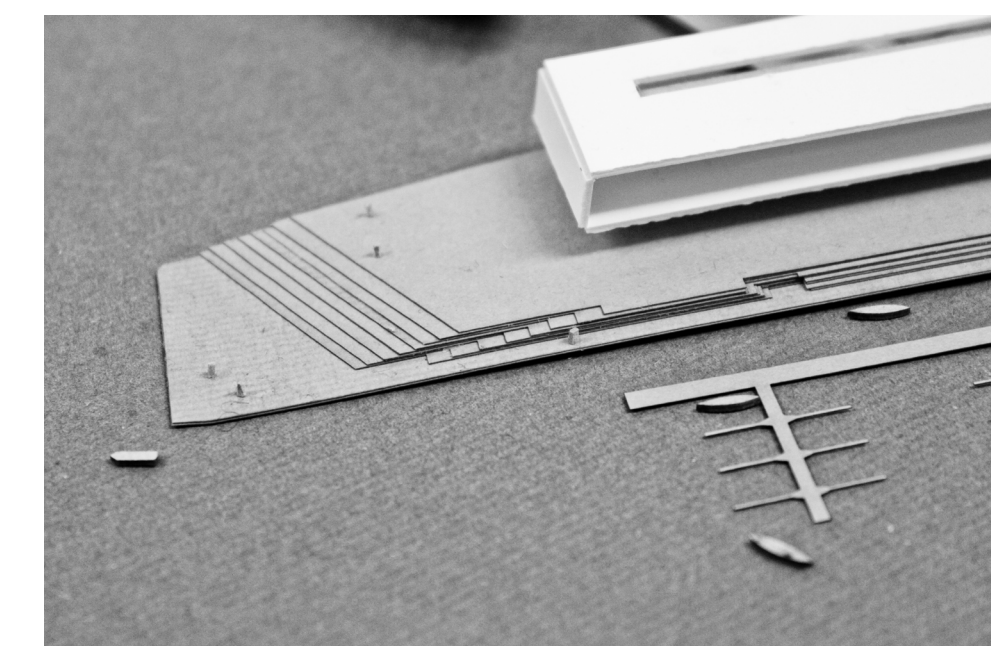
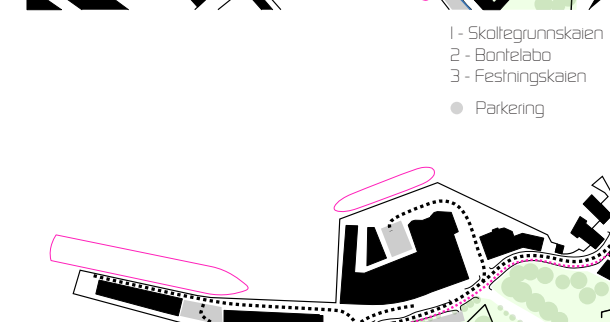
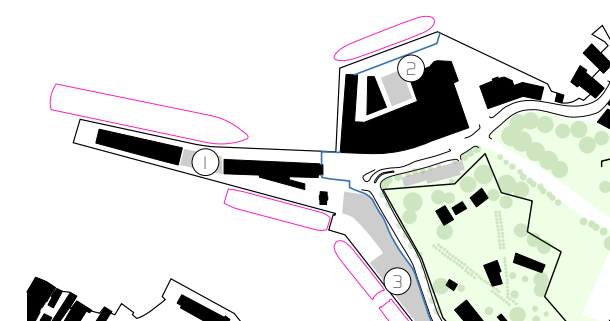
Bergen kommune, og havnesevneret sin inngang er et Skolten i fremtidige skolene og alle skolebarn. Utlendingsbarnene blir flytta til Skolten i Dokken, og alle barn til Festringskolen som i dag vert brukt til boltplassing for utlendingsbarnene til frigitte. Ved å planlegge området og en skolestruktur som en kan oppnå en mer open skolestruktur og større økt, og ikke minst mer sørgje vert frigitte for offentlige.

Skolten er i dag prega av mykje og variet trøttlik, og det kan vera vanskeleg for gåande å ori-  
entere seg spesielt for ein som er ukjent i området.  
Ein tuest som ønskjer å gå til fisketorget må  
krysse hovudvegen fleire gonger.

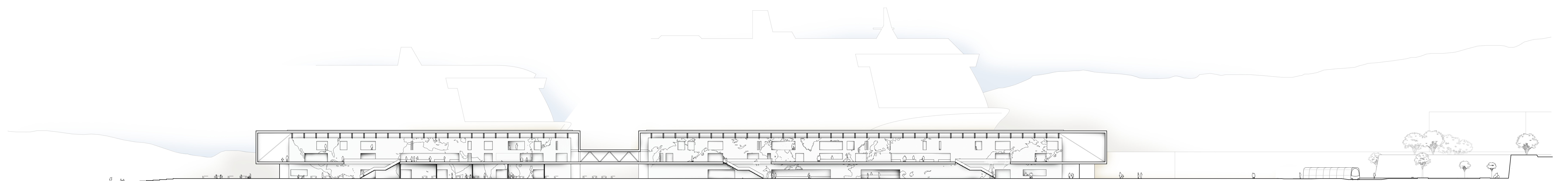
BERGEN SOM SKUHVN

[illegible]

I tillegg til nye teinoler for håndtering av ei  
zukande trafikkmengde legg dei utfordringer i  
utforminga av sjukehuset frå byggingen og ut til  
Skolegrunnskaen.



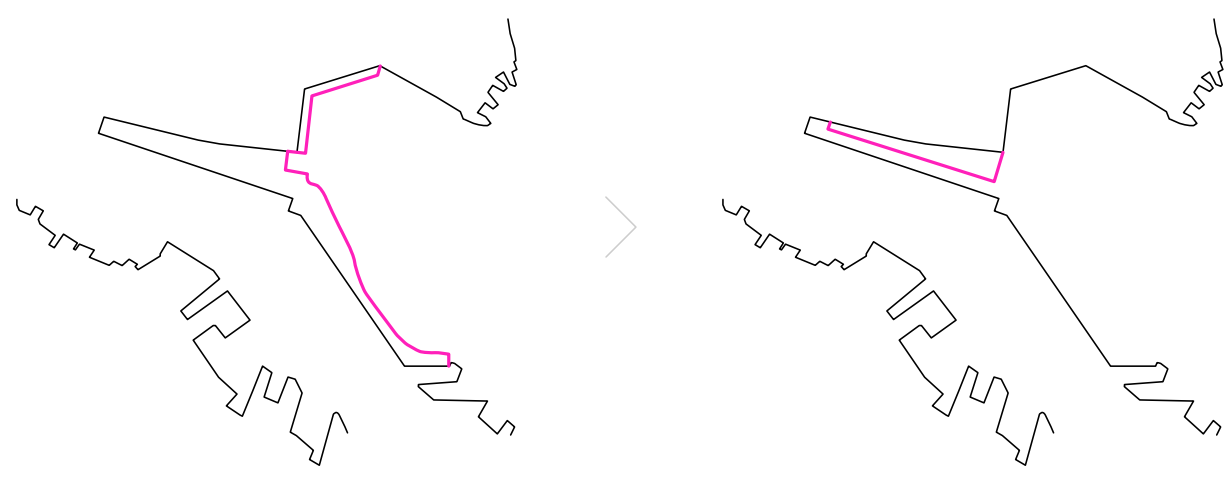
FASADE SÖR 1400



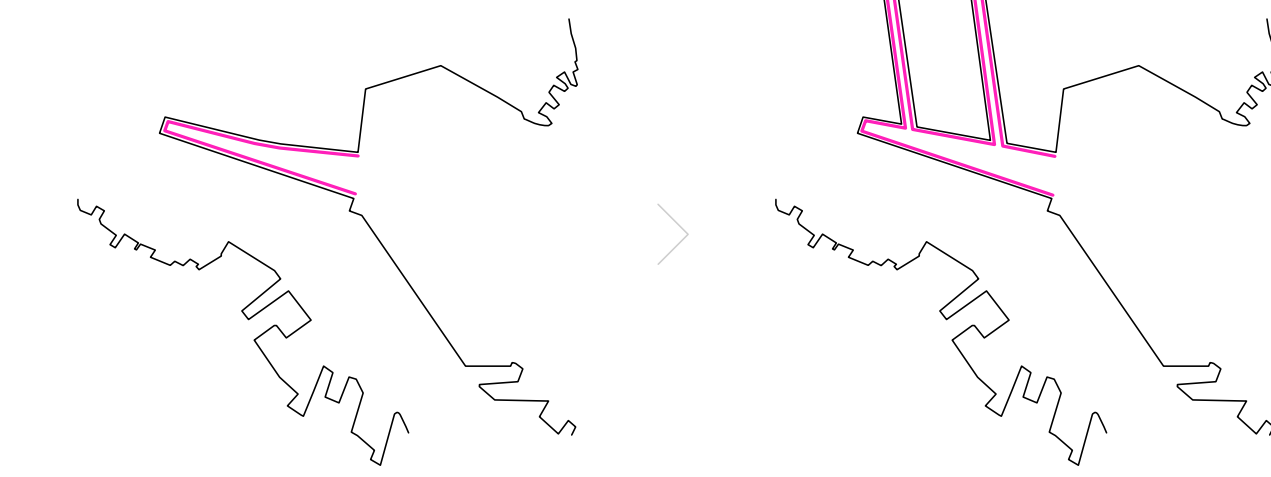
SNITT A-A 1400



Situationsgrep



Med utgangspunkt i uterandegrene  
der ligger i bakken vil der blive et  
særligt vinkel i bygningens og  
bue. Cusparmarmen der ligger mellem  
et fladt site og dets side



Der er en godstemmel i en stor, fast  
kædet en betonet for kasterne vil  
for en passagerer. Der er en stor  
kan ligger i en stor, fast kædet  
og på den side vil der være en  
der er en stor, fast kædet  
der er en stor, fast kædet

Et effektivt vil der være en  
der er en stor, fast kædet  
der er en stor, fast kædet  
der er en stor, fast kædet

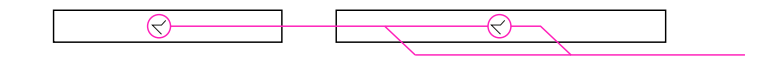
Flyt



Timen vil der være en  
der er en stor, fast kædet  
der er en stor, fast kædet  
der er en stor, fast kædet

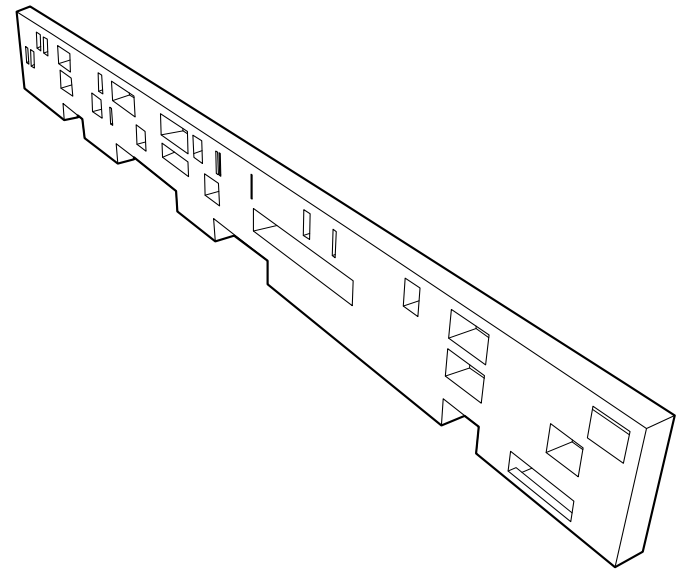


I flyt vil der være en  
der er en stor, fast kædet  
der er en stor, fast kædet  
der er en stor, fast kædet

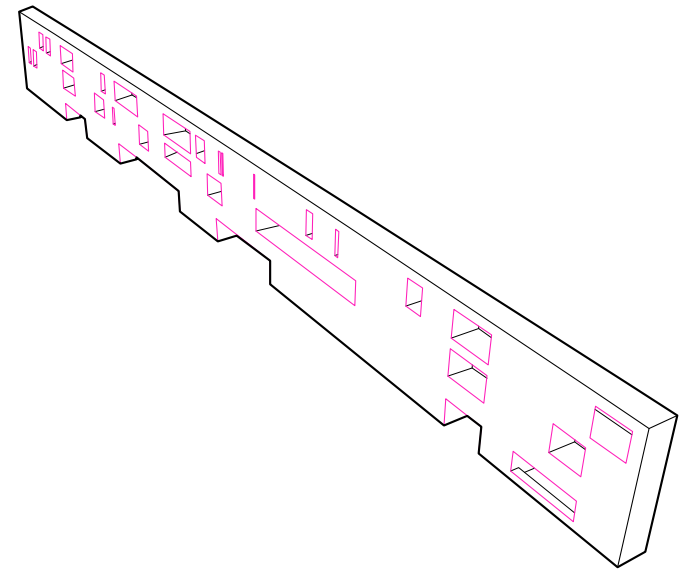


Der er en stor, fast kædet  
der er en stor, fast kædet  
der er en stor, fast kædet  
der er en stor, fast kædet

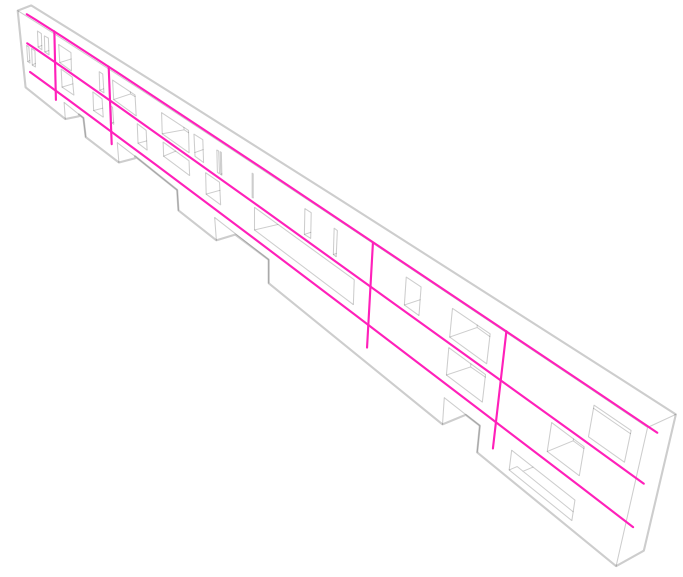
Koncept - 'Væggen'



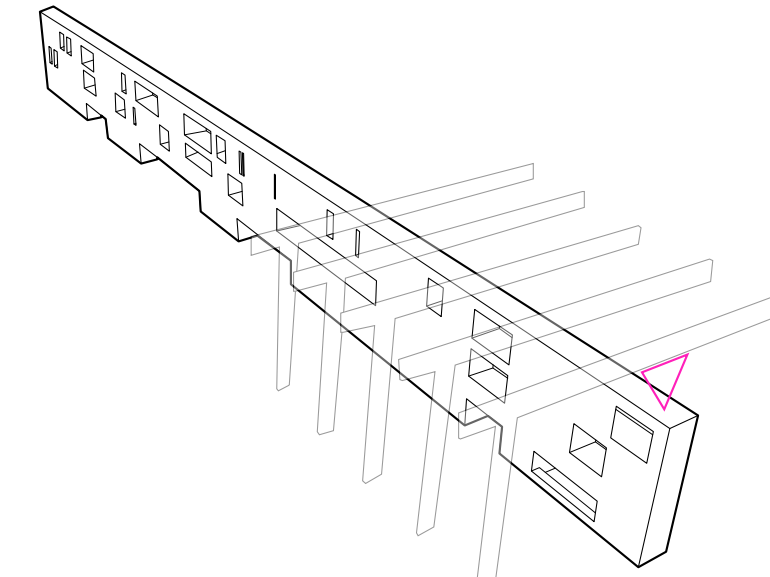
Der vil der være en  
der er en stor, fast kædet  
der er en stor, fast kædet  
der er en stor, fast kædet



Der vil der være en  
der er en stor, fast kædet  
der er en stor, fast kædet  
der er en stor, fast kædet

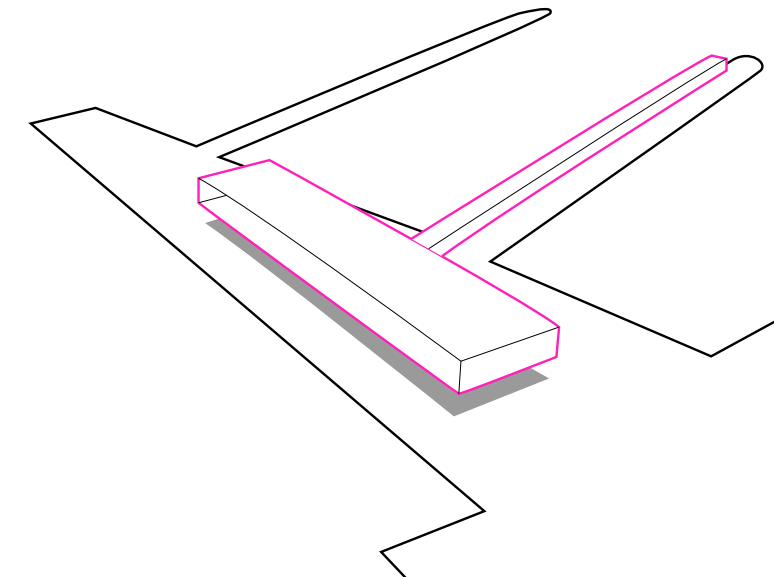


Der vil der være en  
der er en stor, fast kædet  
der er en stor, fast kædet  
der er en stor, fast kædet



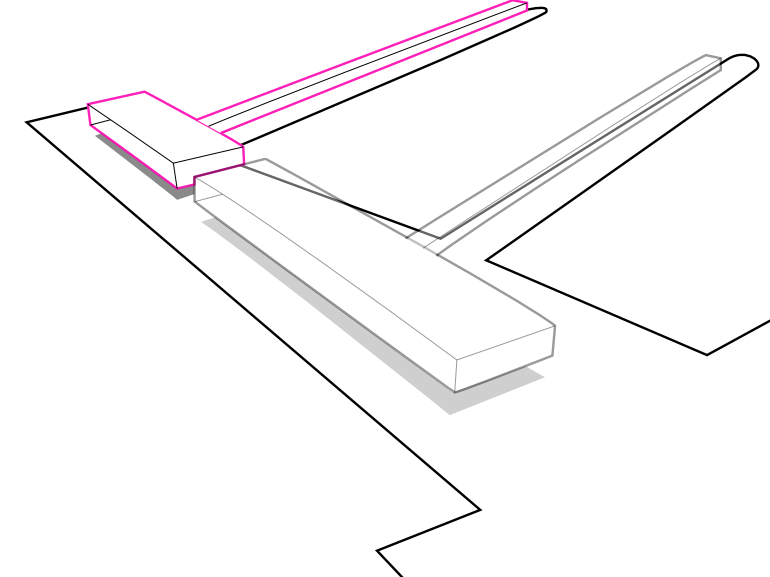
Der vil der være en  
der er en stor, fast kædet  
der er en stor, fast kædet  
der er en stor, fast kædet

Faser



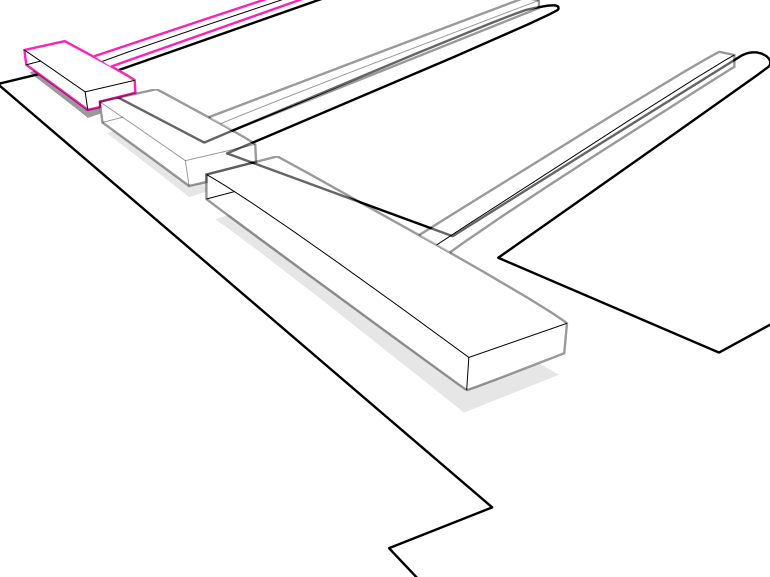
Byggen 1

Der vil der være en  
der er en stor, fast kædet  
der er en stor, fast kædet  
der er en stor, fast kædet



Byggen 2

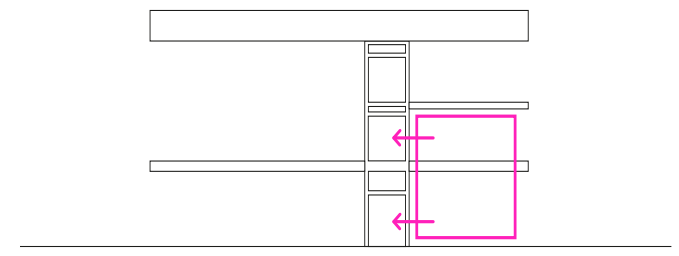
Der vil der være en  
der er en stor, fast kædet  
der er en stor, fast kædet  
der er en stor, fast kædet



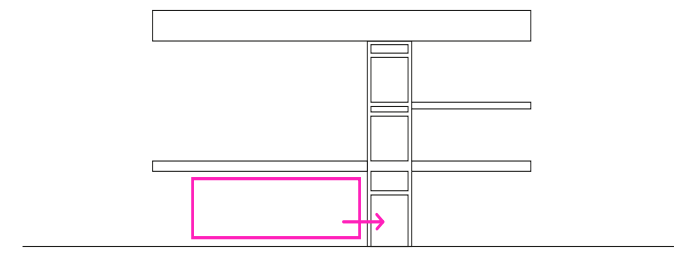
Byggen 3

Der vil der være en  
der er en stor, fast kædet  
der er en stor, fast kædet  
der er en stor, fast kædet

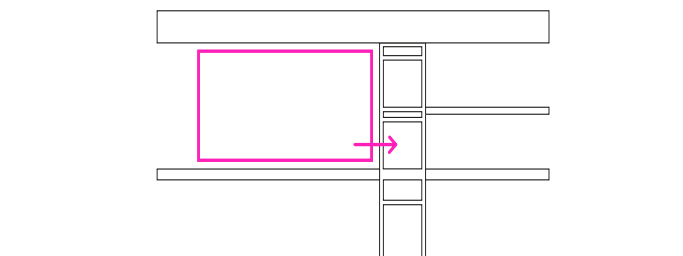
Organisering



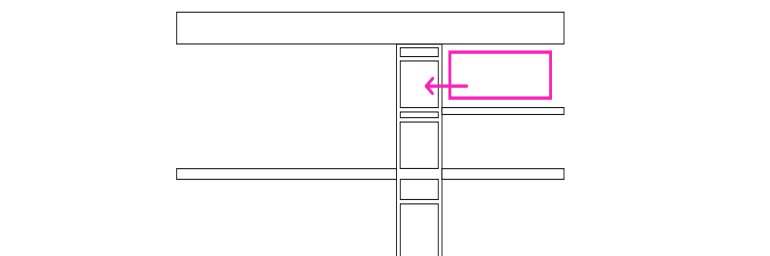
Der vil der være en  
der er en stor, fast kædet  
der er en stor, fast kædet  
der er en stor, fast kædet



Der vil der være en  
der er en stor, fast kædet  
der er en stor, fast kædet  
der er en stor, fast kædet

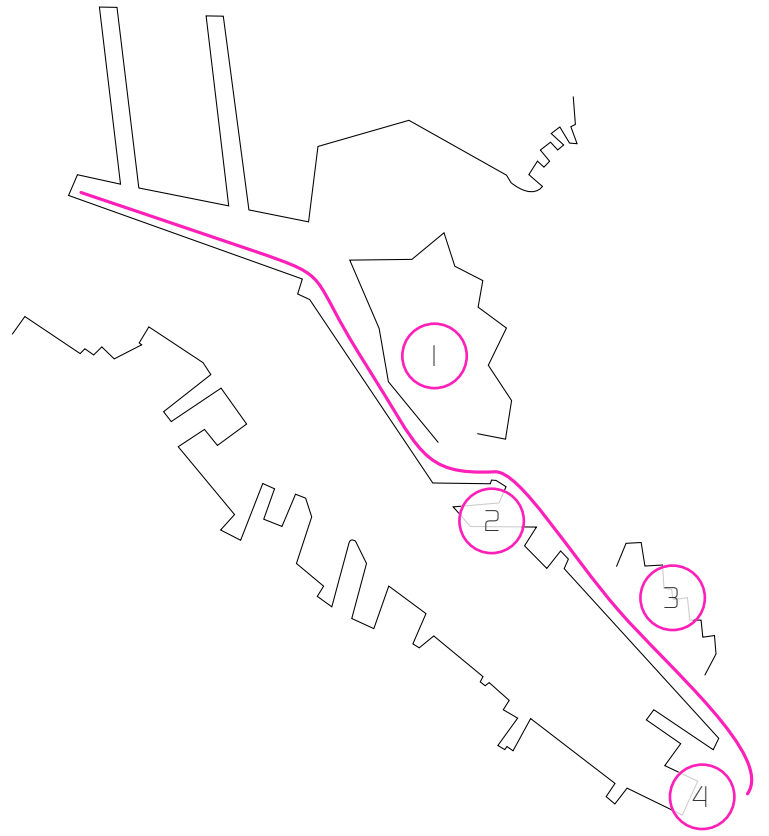


Der vil der være en  
der er en stor, fast kædet  
der er en stor, fast kædet  
der er en stor, fast kædet

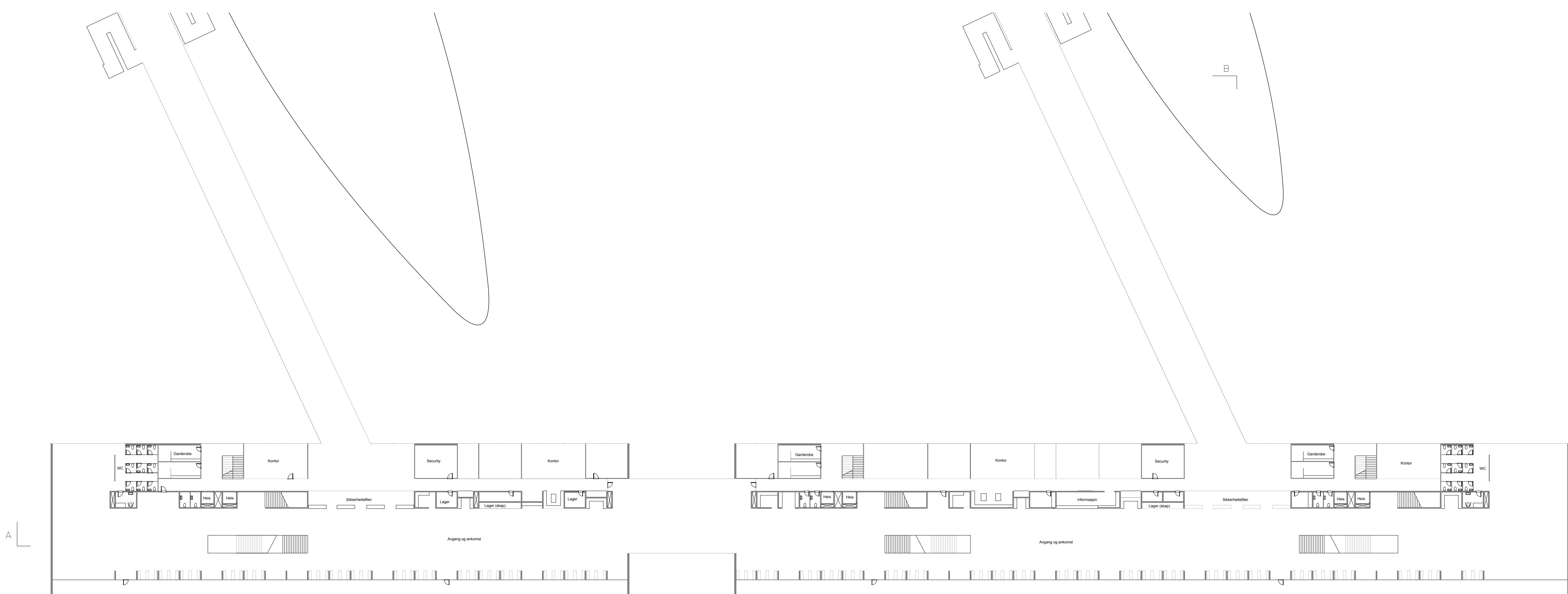
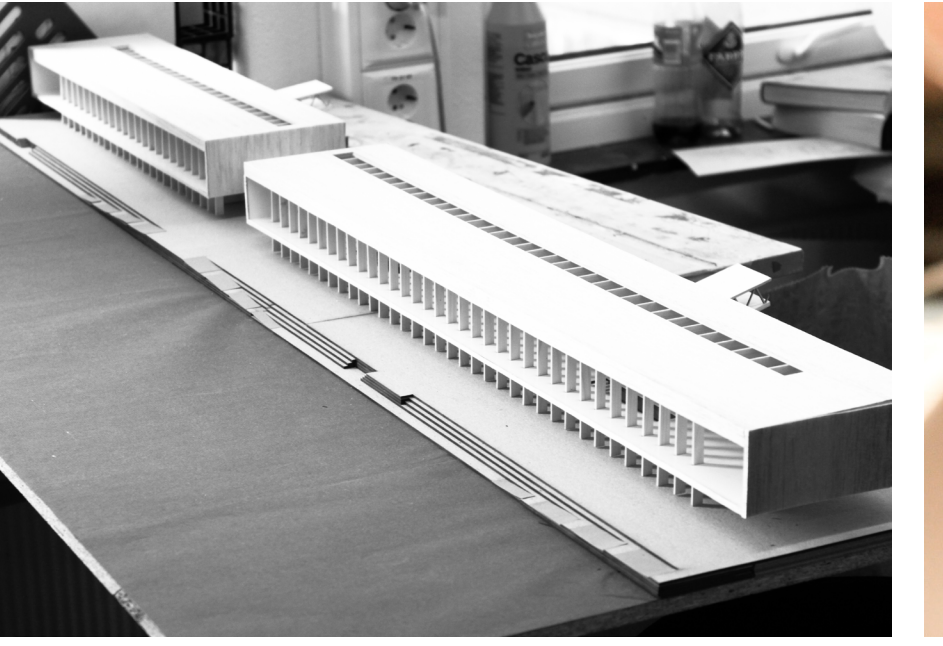
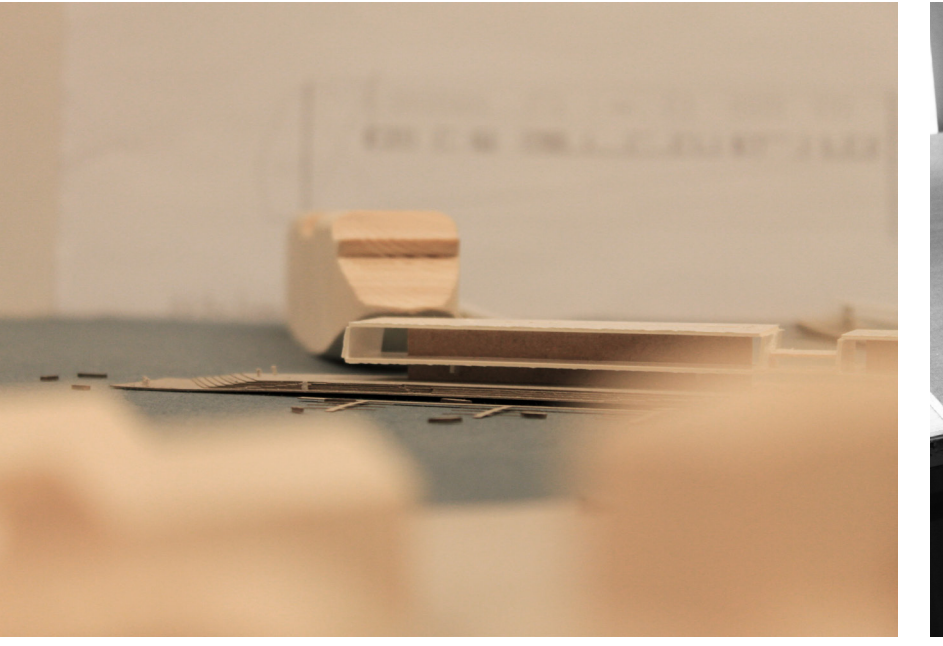
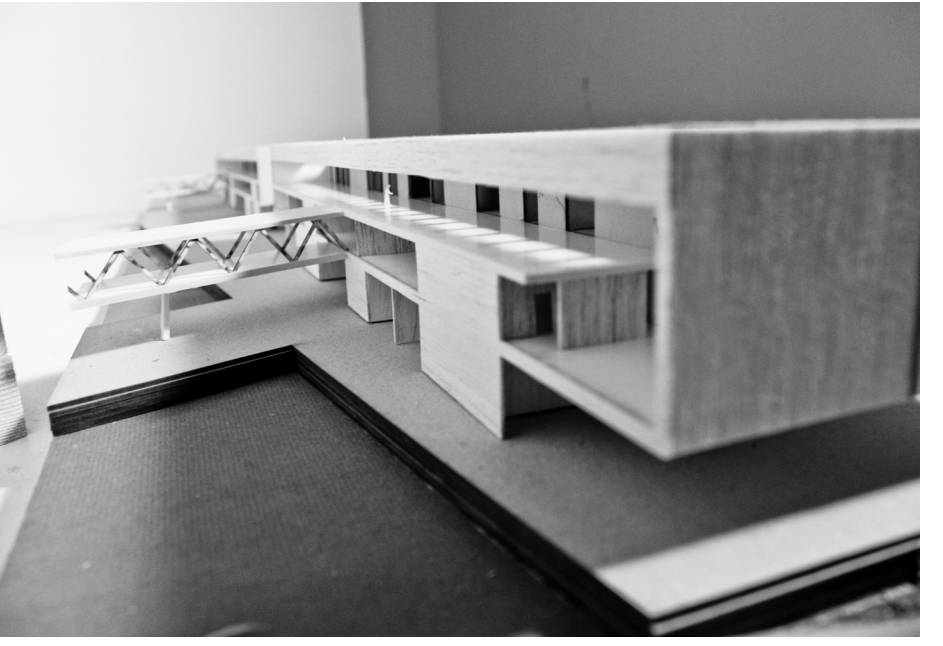


Der vil der være en  
der er en stor, fast kædet  
der er en stor, fast kædet  
der er en stor, fast kædet

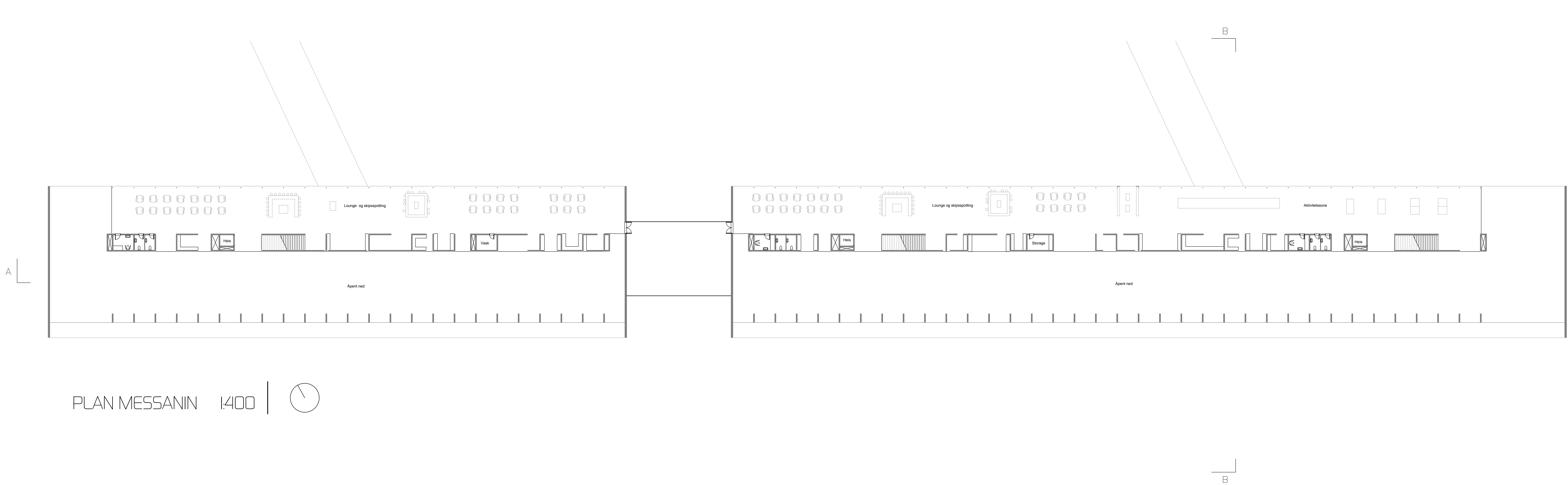
Vanding



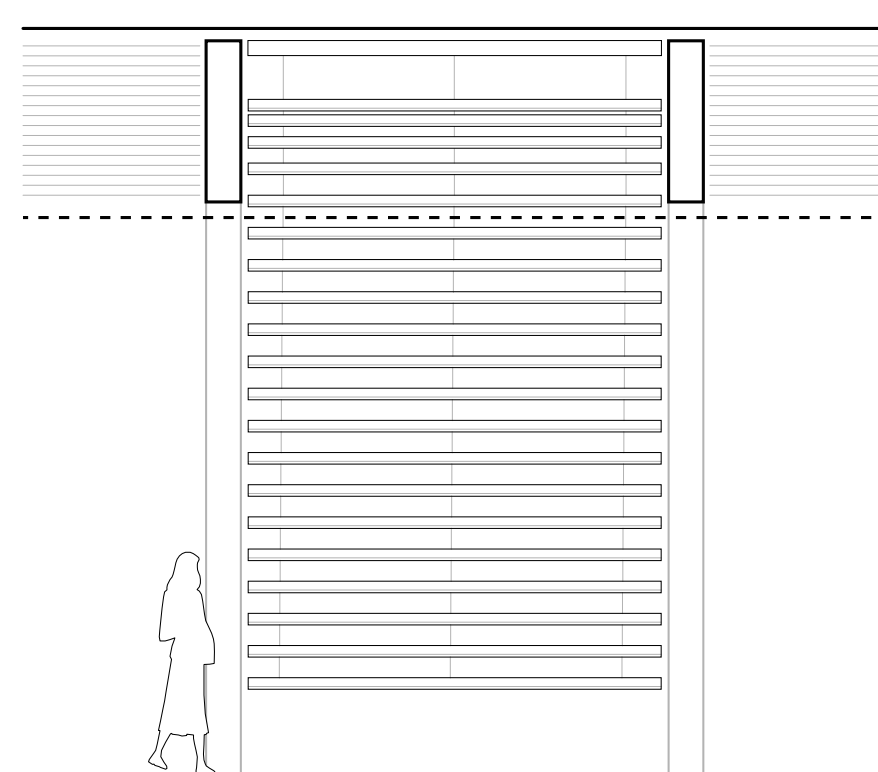
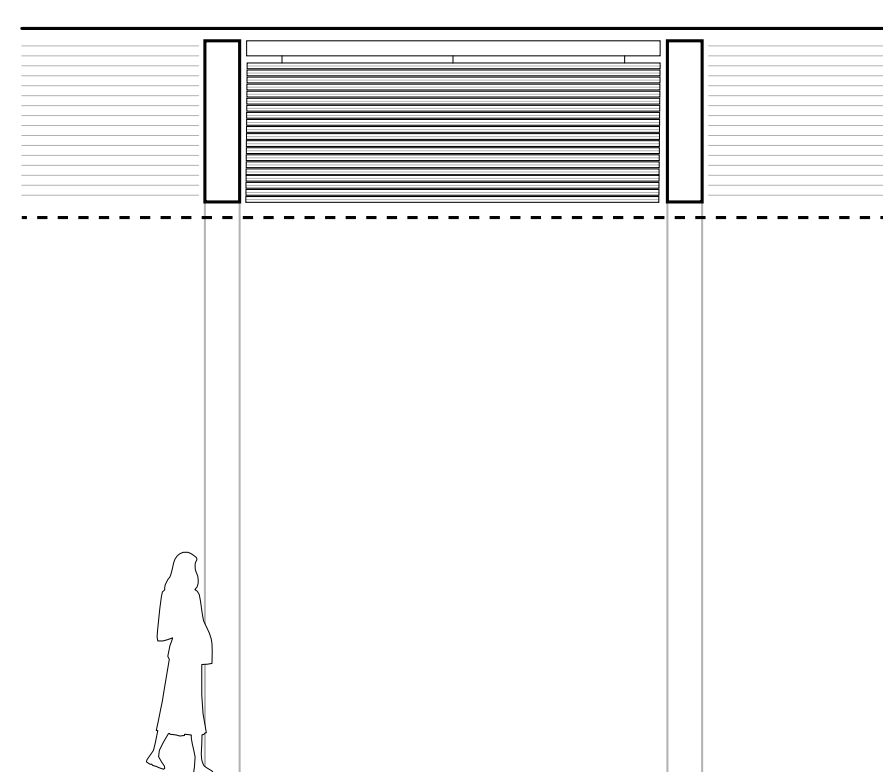
Der vil der være en  
der er en stor, fast kædet  
der er en stor, fast kædet  
der er en stor, fast kædet



PLAN 2 1400



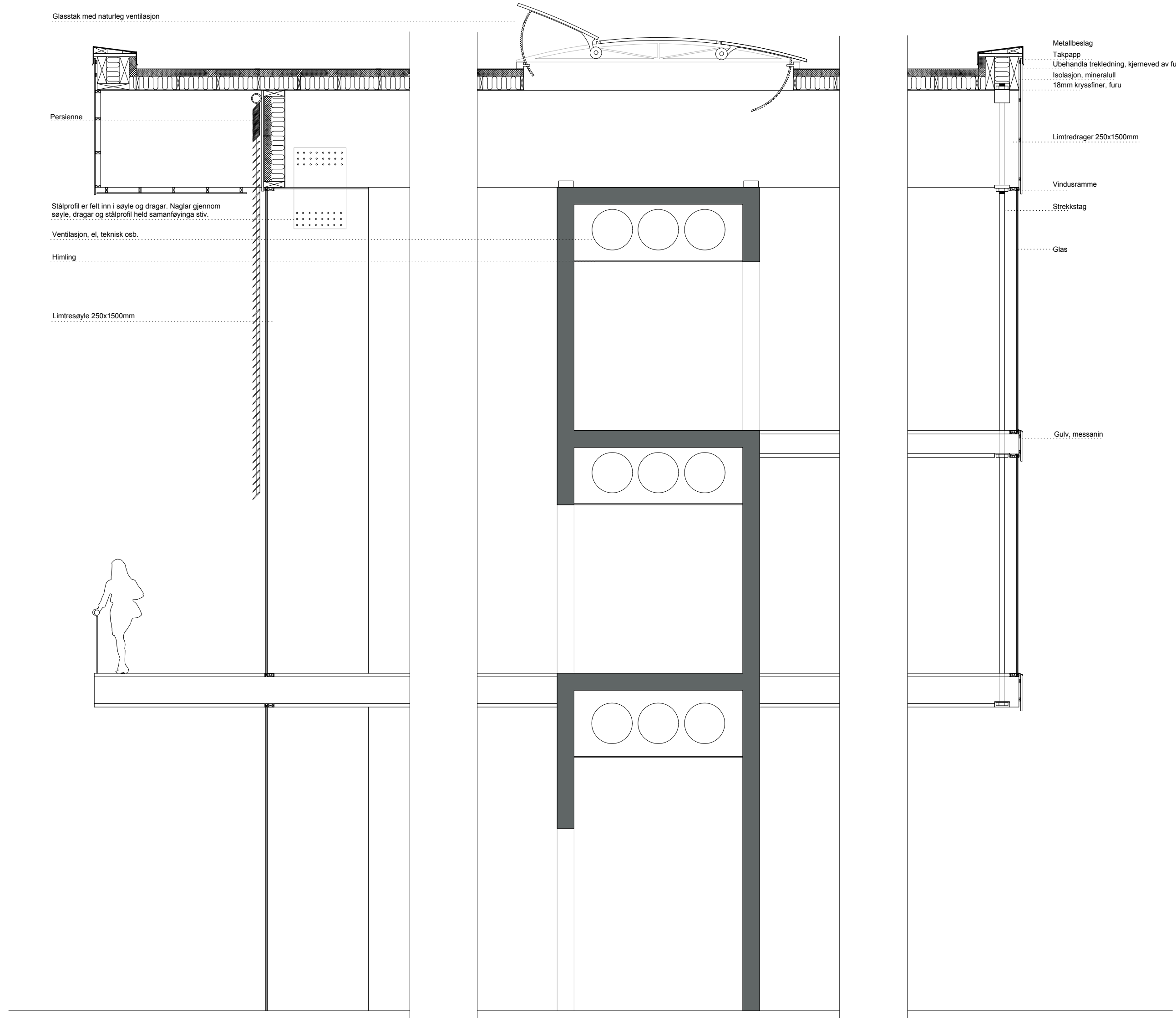
PLAN MESSANIN 1400



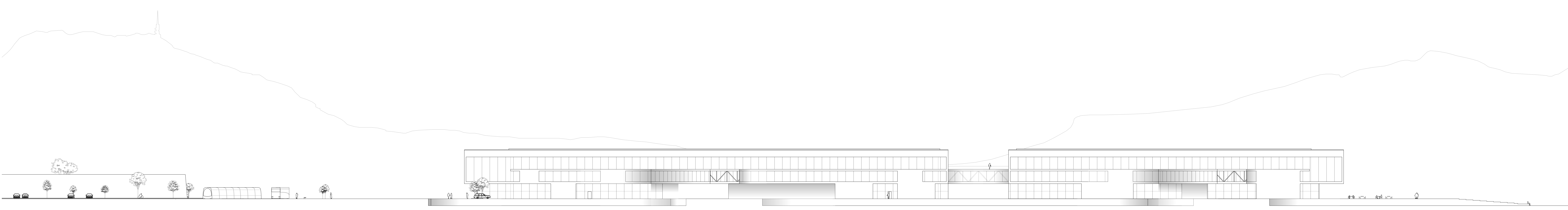
Solskjerm

Der vil der være en  
der er en stor, fast kædet  
der er en stor, fast kædet  
der er en stor, fast kædet

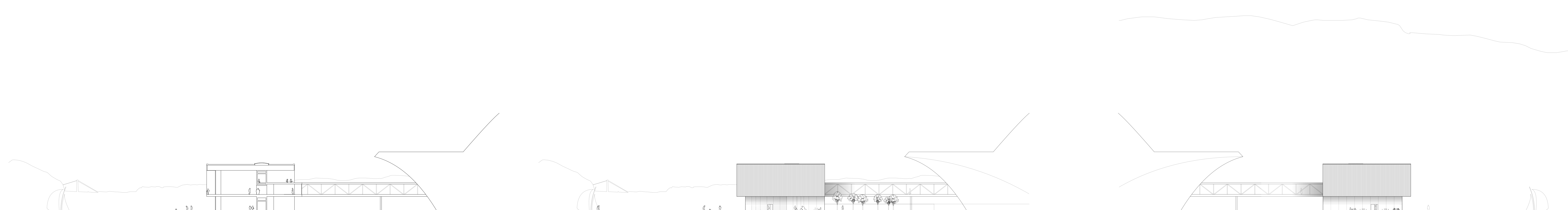
Fig. 2. Byggen som vil der være en



TVERRSNITT DETALJ 150



FASADE NORD 1400



SNITT B-B 1400

FASADE AUST 1400

FASADE VEST 1400