

Prosesshefte

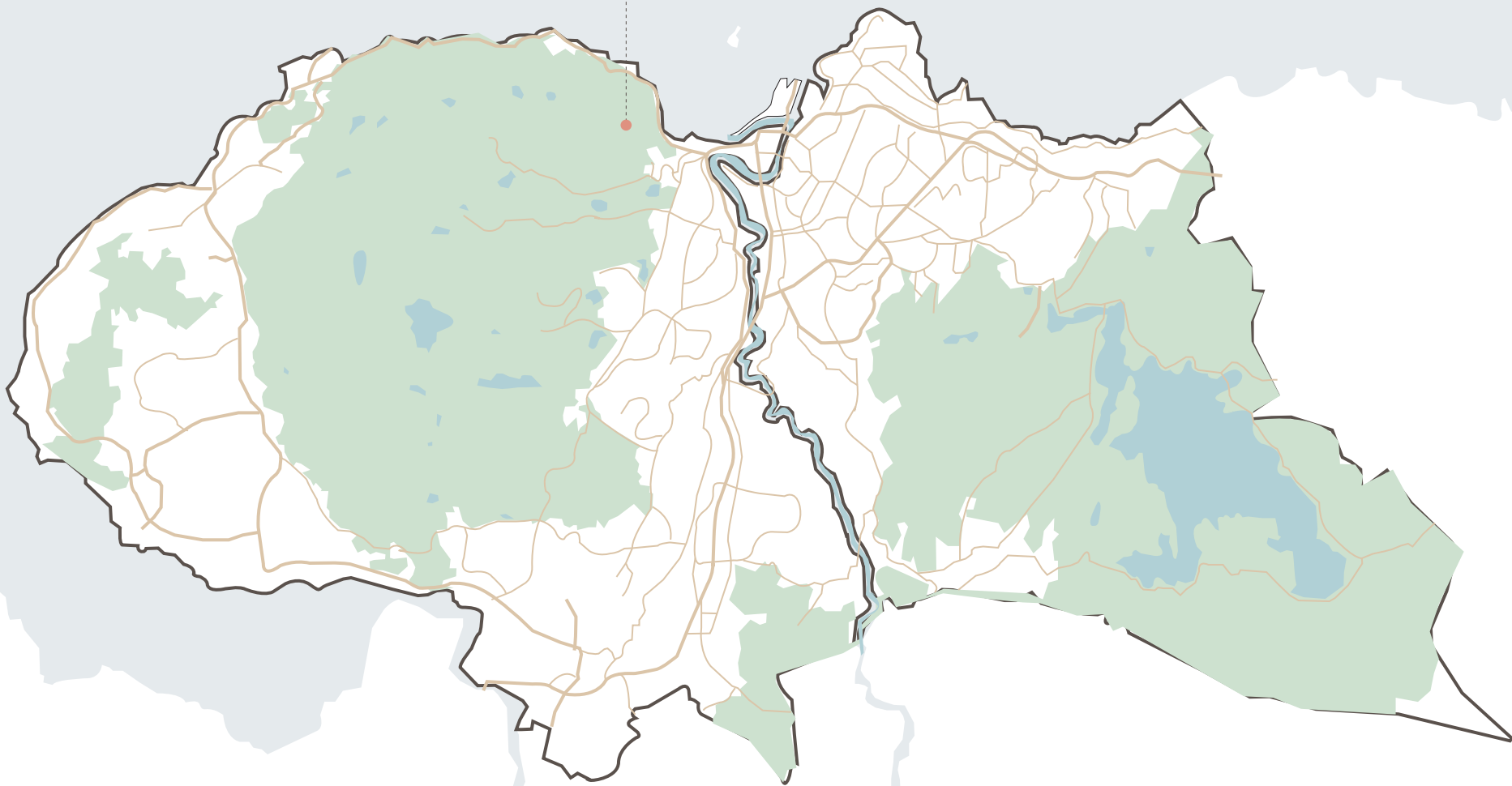
/ 002/ Tomteanalyse Geita

Bynære hytter for Trondheim Turistforening
Masteroppgave, Thea Hegstad Foss

Geita / Ilsvikafjellene

Jeg velger å ha hovedfokus på Geita og Ilsvikafjellene, da tibakemeldingen på midtsemester var at Theisendammens beliggenhet i overgang by og Bymark var utfordrende og kanskje ikke var helt den rette veien å gå. Jeg går derfor tilbake til tomte på Geita, som gir best magefølelse. Den ligger helt fantastisk til, men terrenget er ganske bratt. Det er derfor ikke mulig å få til universell utforming her. Jeg har tidligere sagt at jeg ønsker at tilgjengeligheten skal være stor, så akkurat dette er et dilemma for meg. Jeg må derfor forutsette at Trondhjem Turistforening får overnattingstilatelse på Rønningen Gård (nåværende serveringstue) som er rullestol- og handicapvennlig, slik at hytta på Geita blir en av to ulike overnattingstilbud.

Geita / Ilsvikafjellene



Geita / Ilsvikafjellene 1:20 000

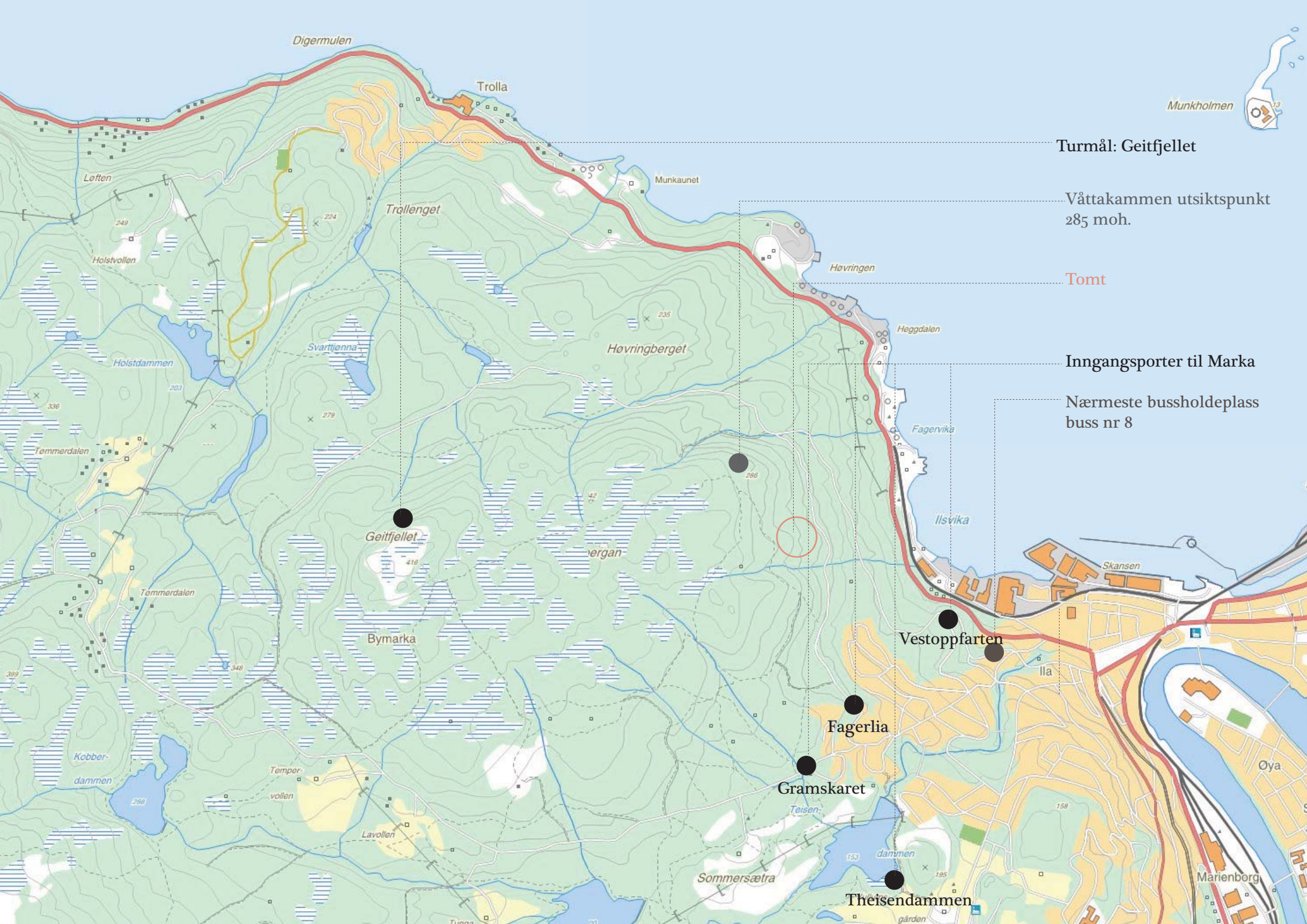


Gåavstand fra Vestopparten: ca 1 km med stigning / 15-20 min gange

Gåavstand fra Fagerlia : ca 0,9 km med stigning / 15-20 min gange

Gåavstand fra Gramskaret: ca 1,2 km med stigning / 20 min gange

Gåavstand fra Theisendammen : ca 3 km med bratt stigning / 35 min gange



Turmål: Geitfjellet

Våttakammen utsiktspunkt
285 moh.

Tomt

Inngangsporter til Marka

Nærmeste bussholdeplass
buss nr 8

Digermulen

Trolla

Munkaunet

Trollenget

Høvringen

Høvringberget

Heggdalen

Fagervika

Ilsvika

Skansen

Geitfjellet

Bergan

Vestoppfarten

Bymarka

Fagerlia

Gramskaret

Theisendammen

Sommersætra

Marienborg

Løften

Holstvollen

Holstdammen

Svartfjonna

Tammerdalen

Tammerdalen

Kobber-

dammen

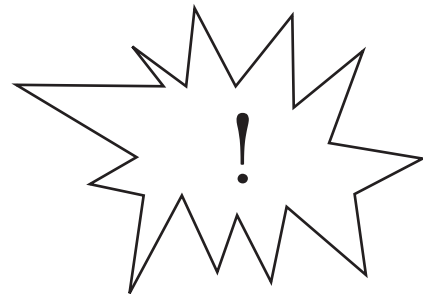
Temper-

vollen

Lavollen

Tunga

Øya

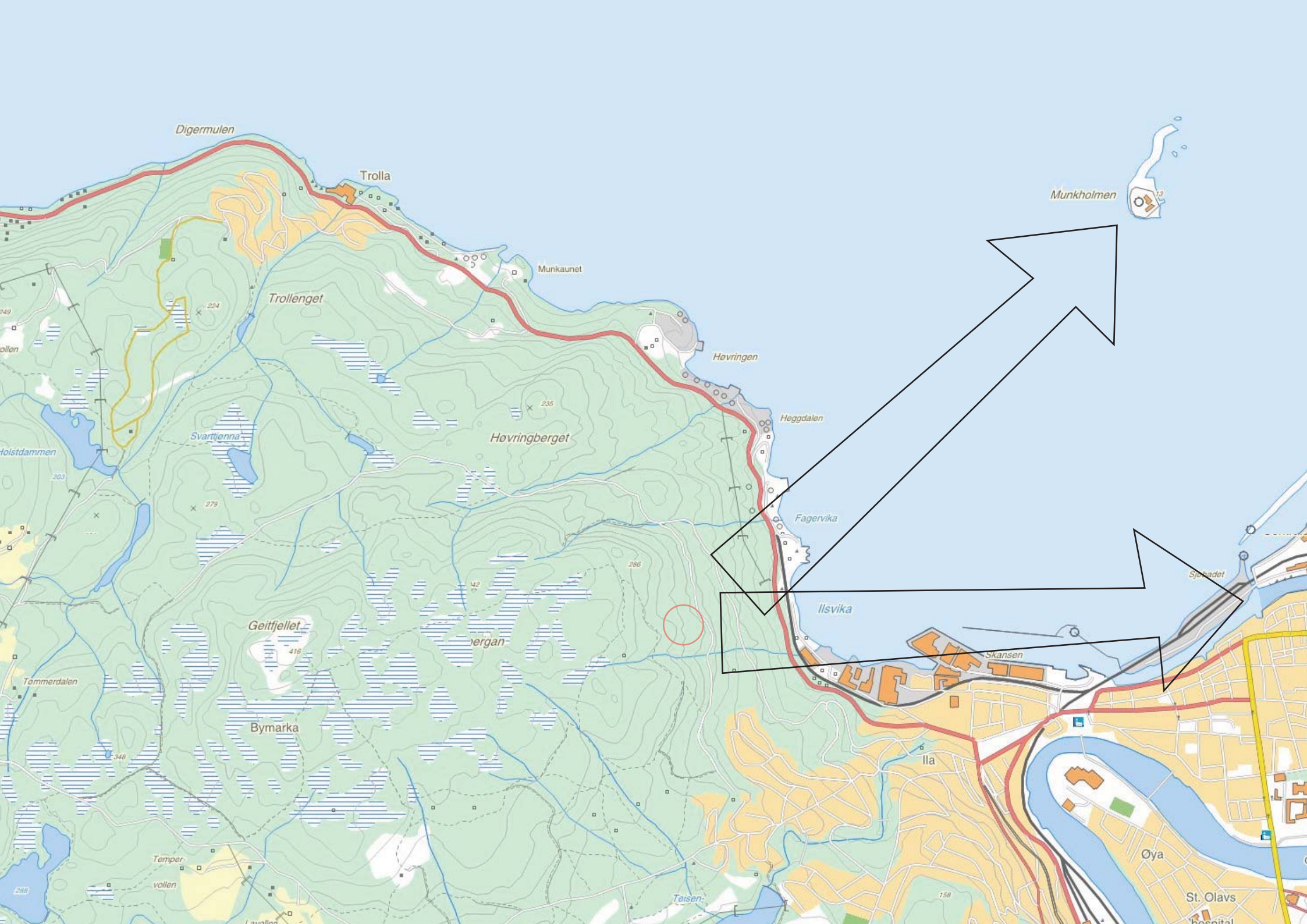


WOW-faktor: utsikt

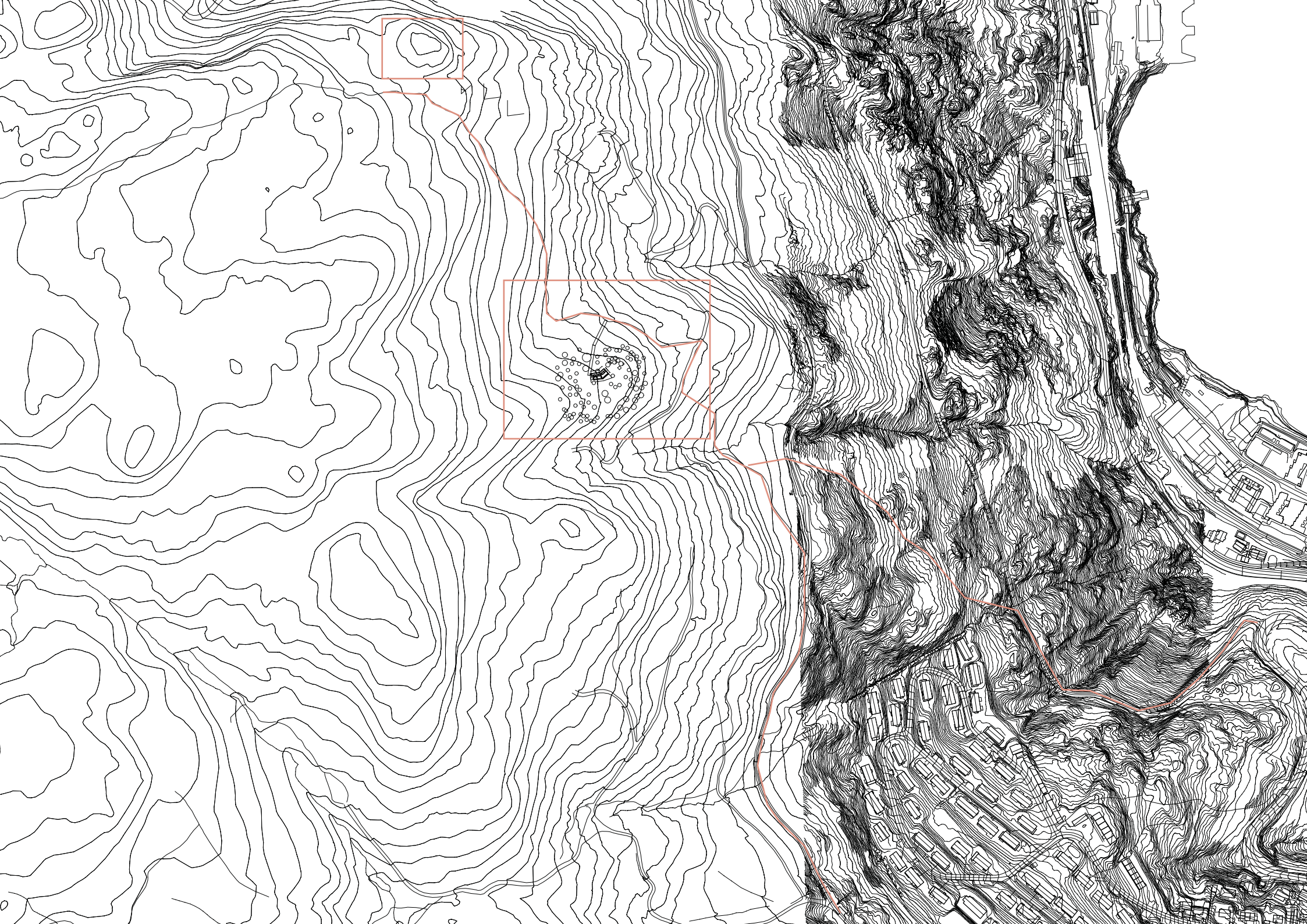


Siktlinjer: Trondheim by og Munkholmen

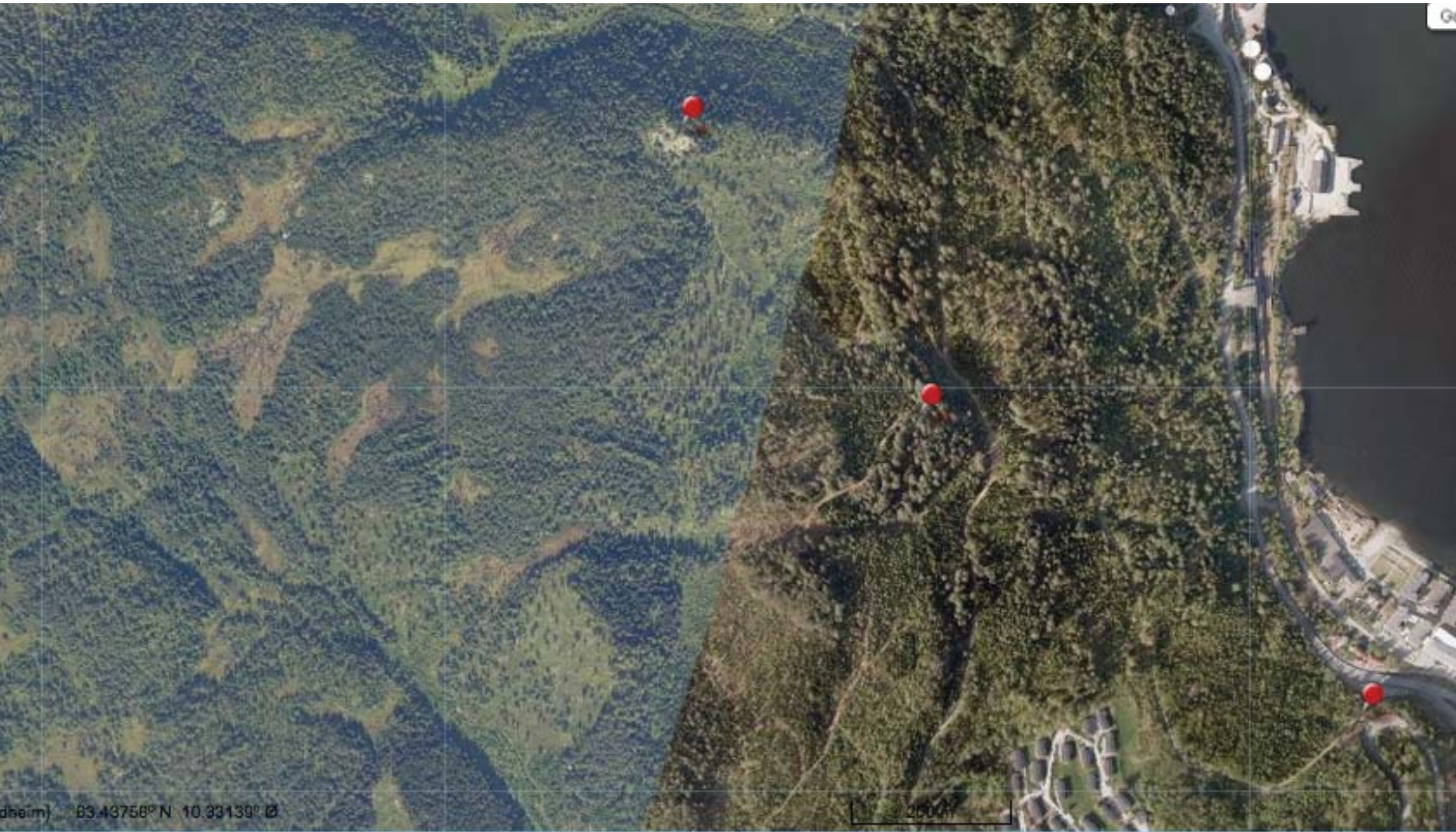
Dette er en vinkel du skjelden ser byen fra, noe som er spennende. Samtidig gjør den visuelle avstanden at den føles langt unna.



Stier



Flyfoto

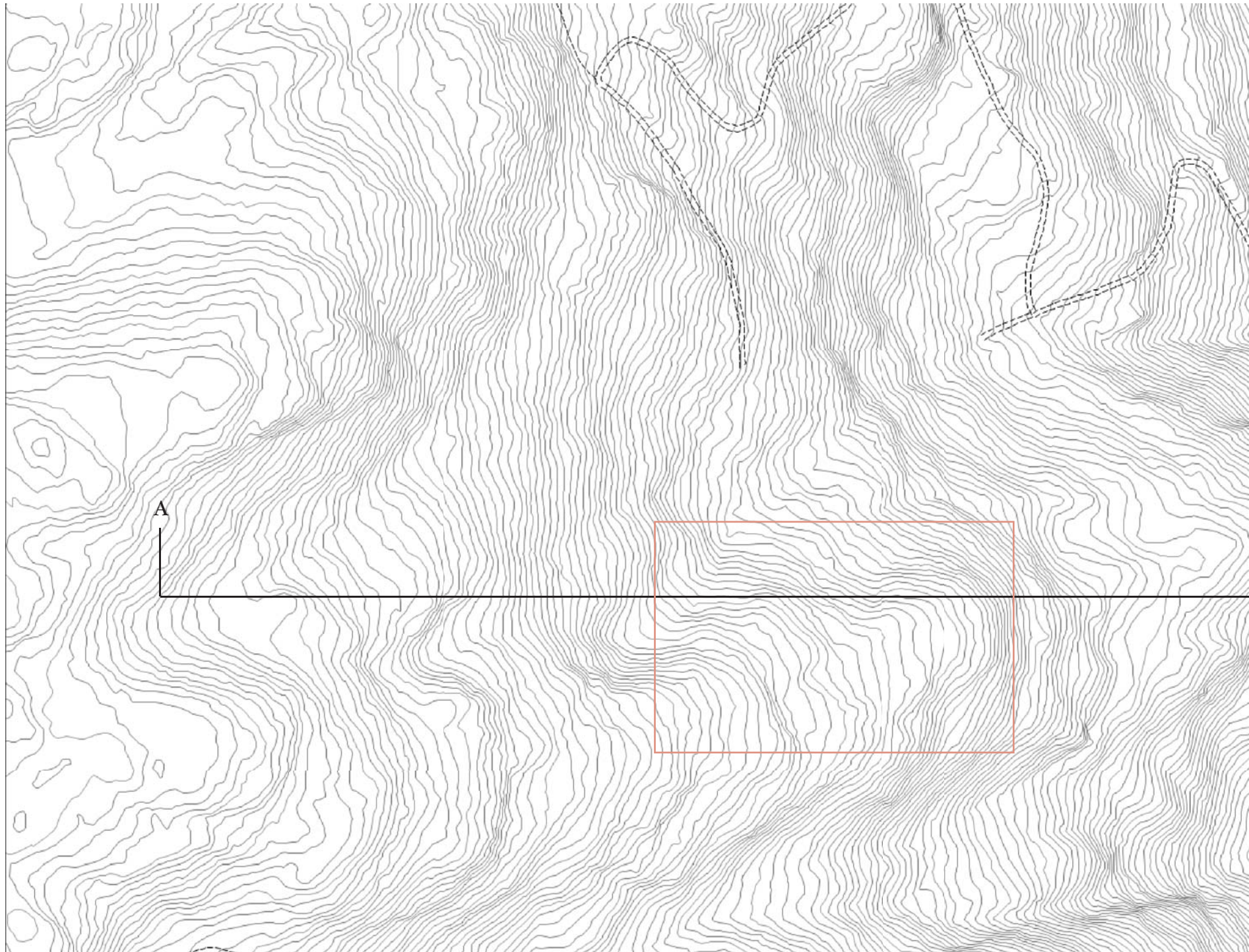


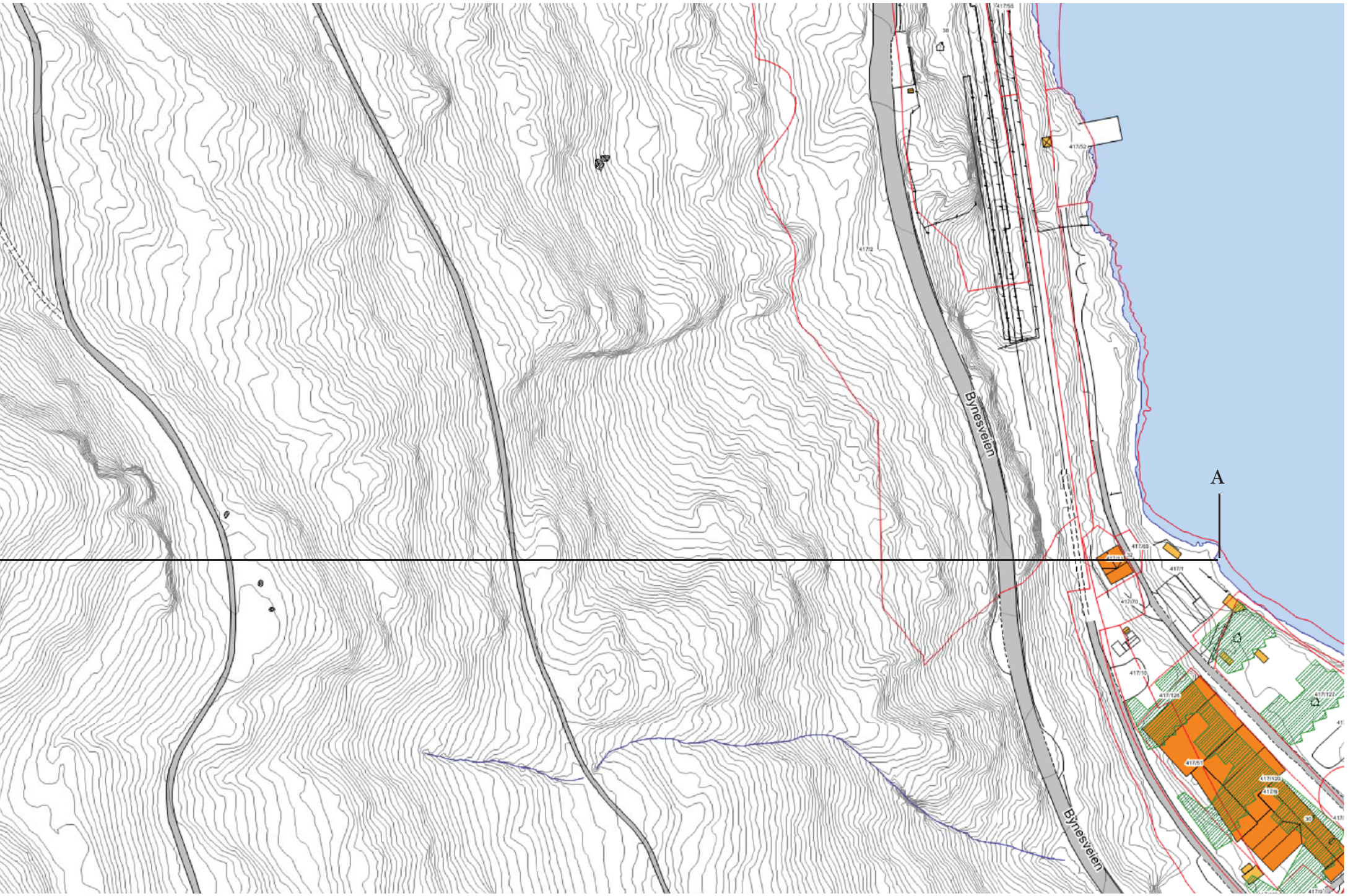
dheim) 83.43758° N 10.33139° Ø

200m

Panorama fra tomte

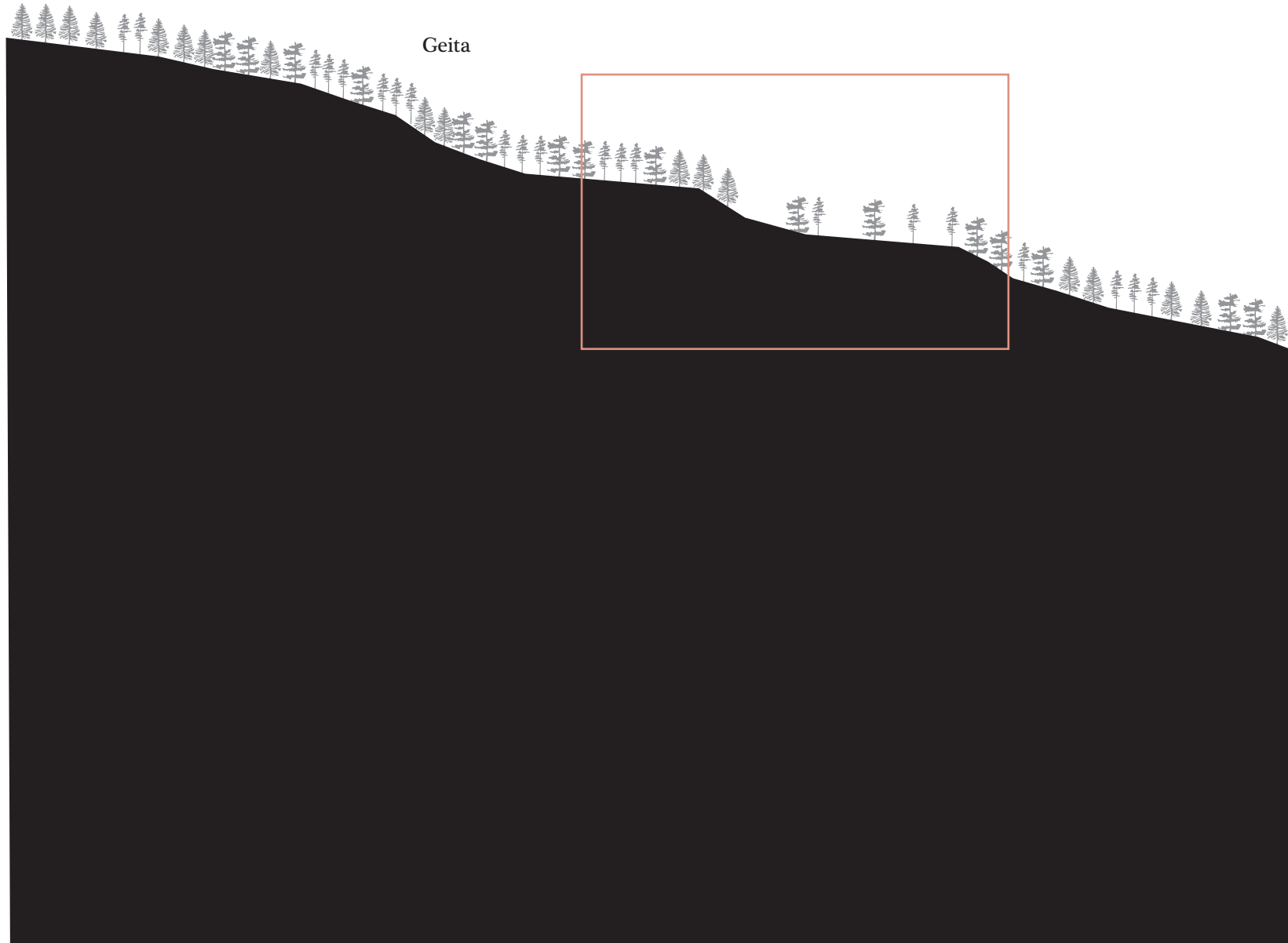




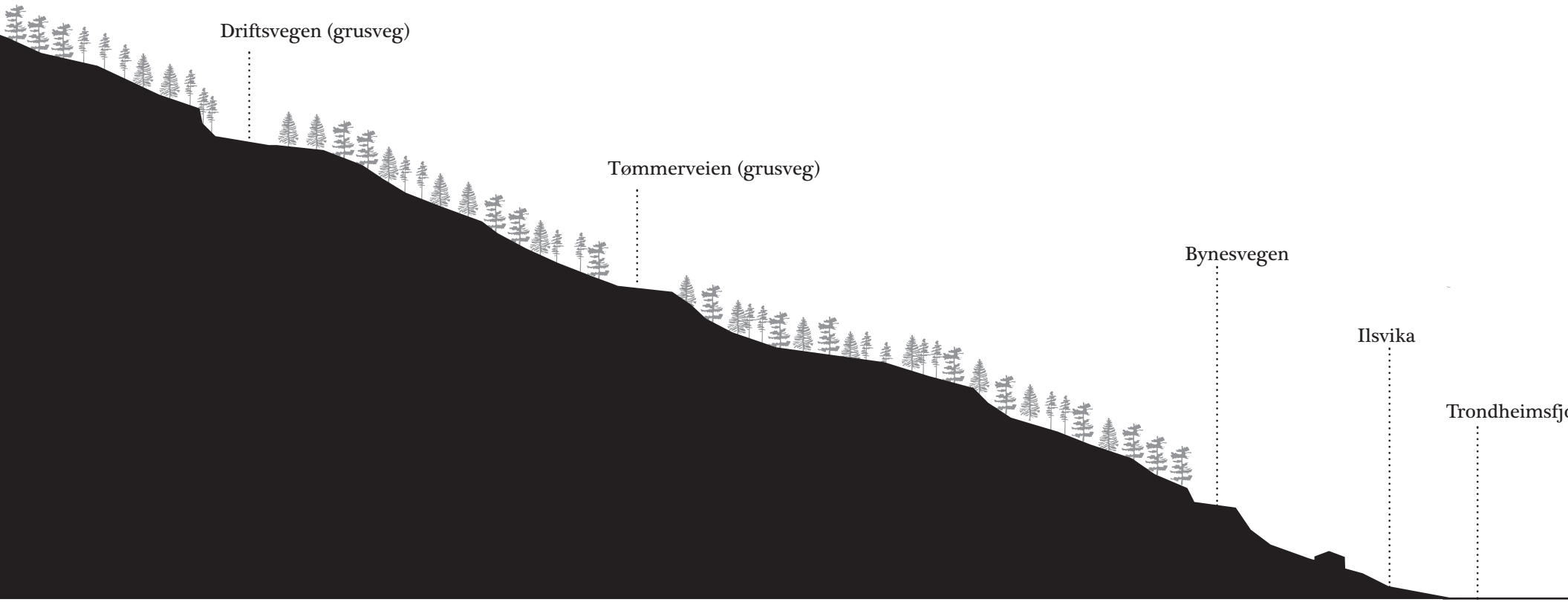


Tangen

Geita



Snitt 1:2000



Driftsvegen (grusveg)



Tømmerveien (grusveg)



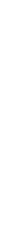
Bynesvegen



Ilsvika



Trondheimsfjorden





Driftsvegen

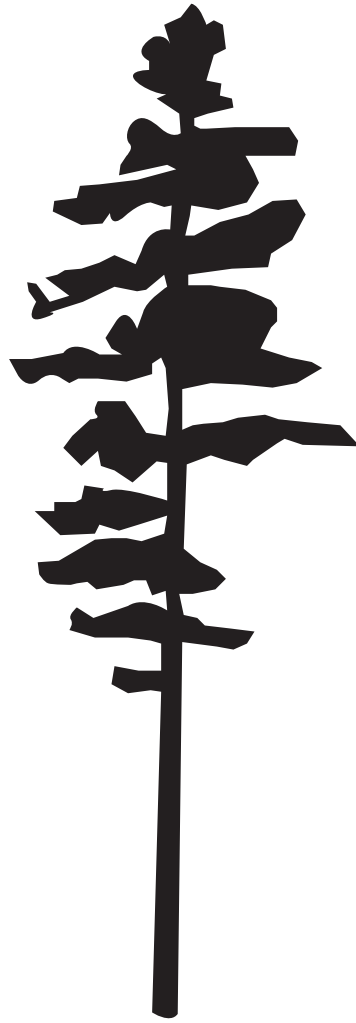
Snittlinje

Traktorveg

Vegetasjon



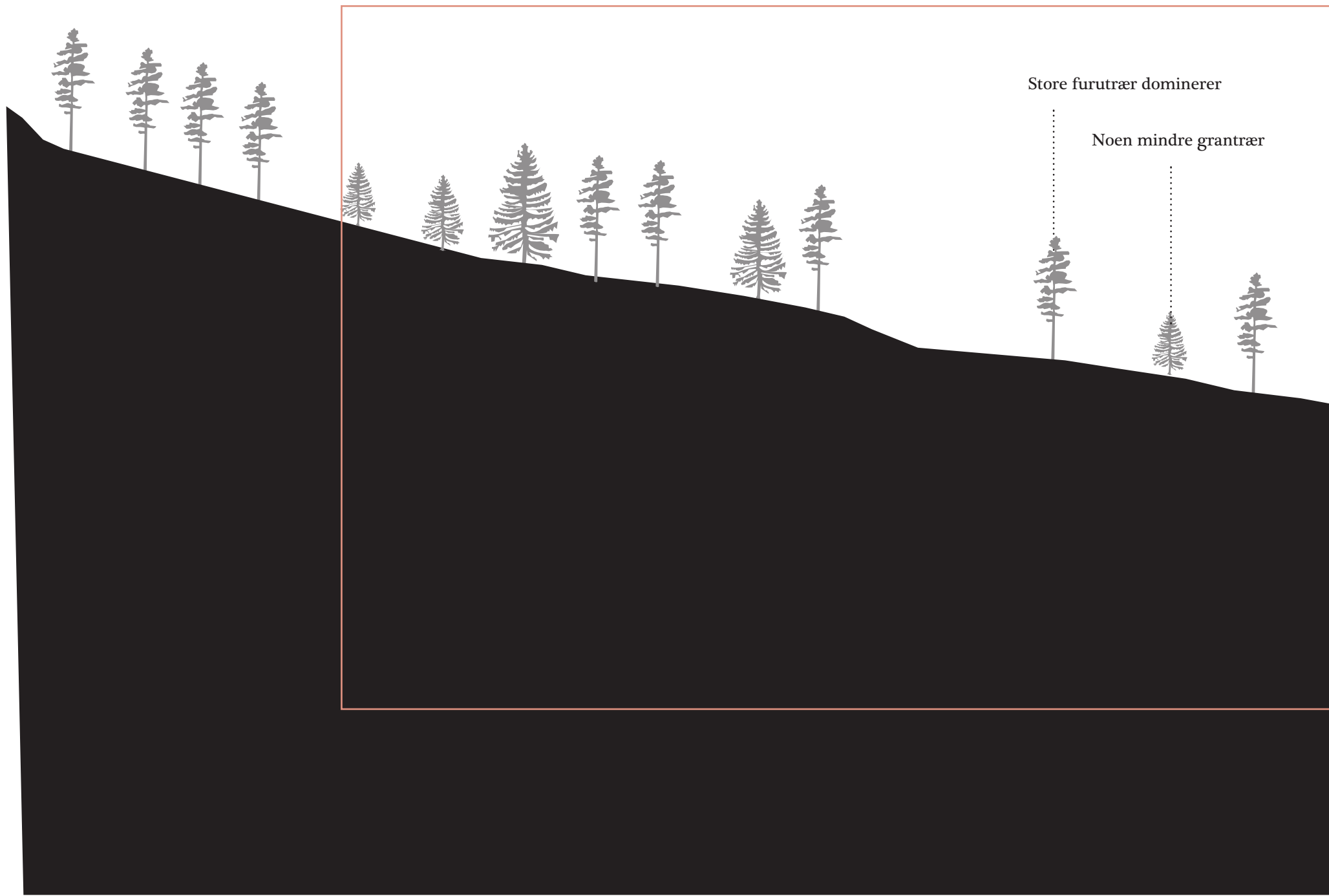
Gran



Furu



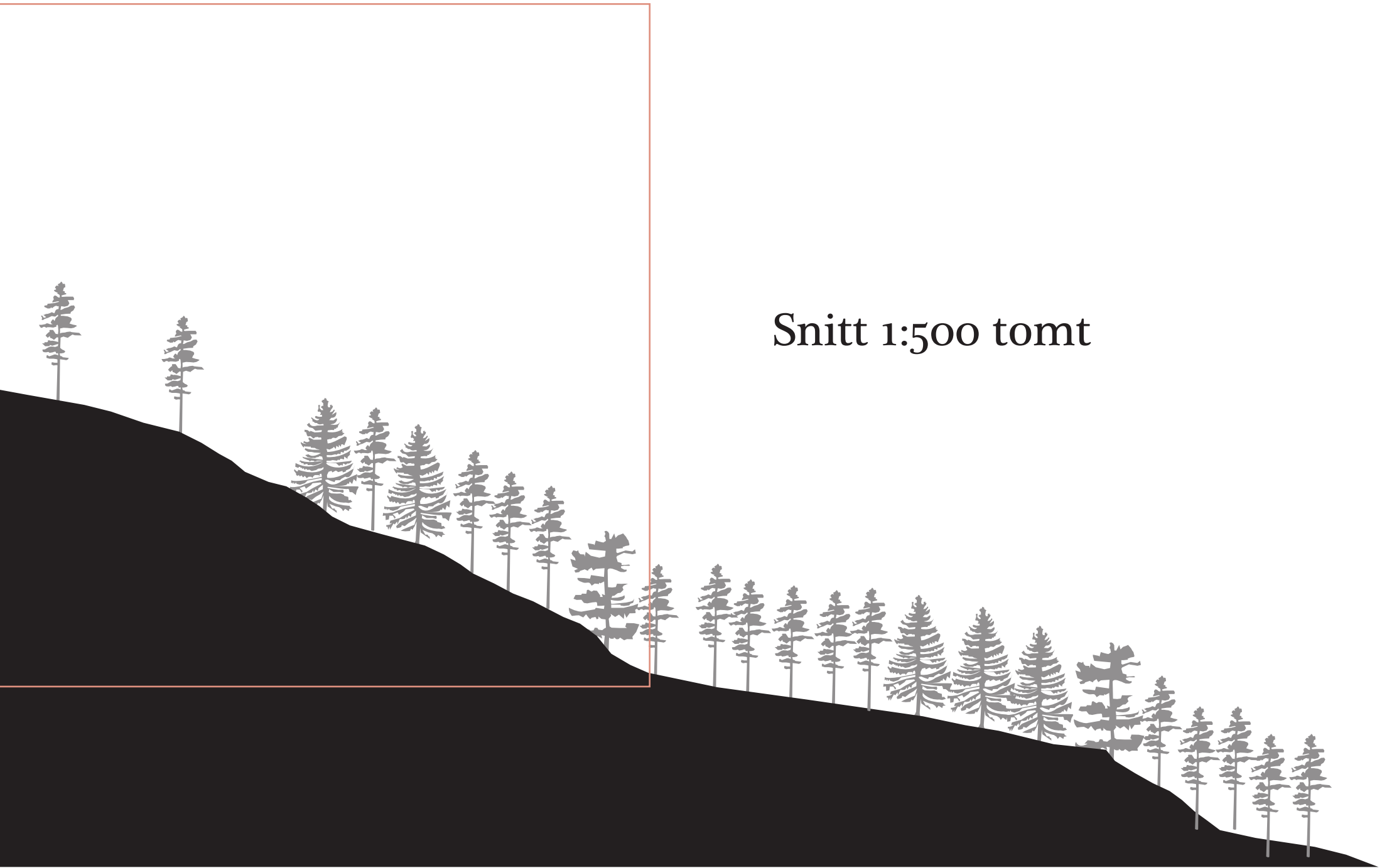
Lerk



Store furutrær dominerer

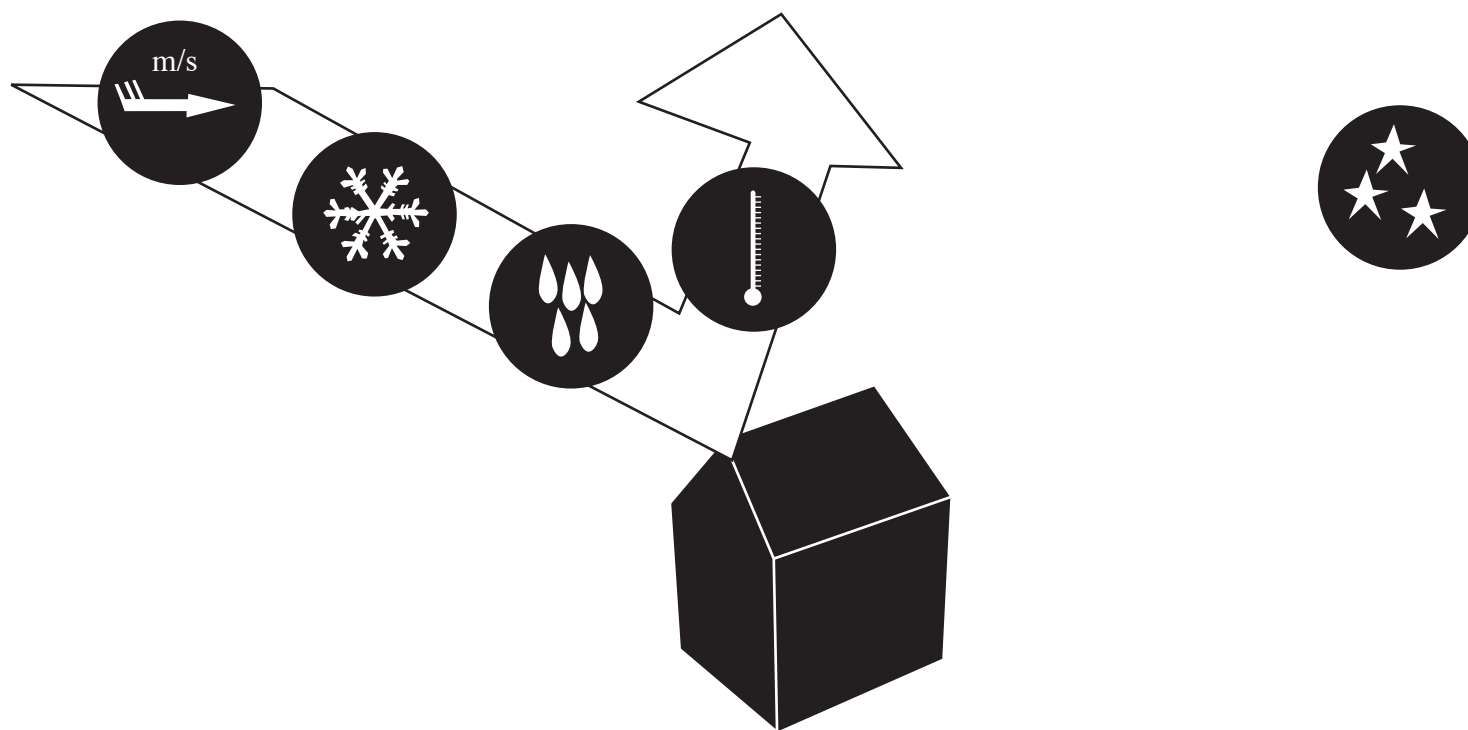
Noen mindre grantrær

Snitt 1:500 tomt

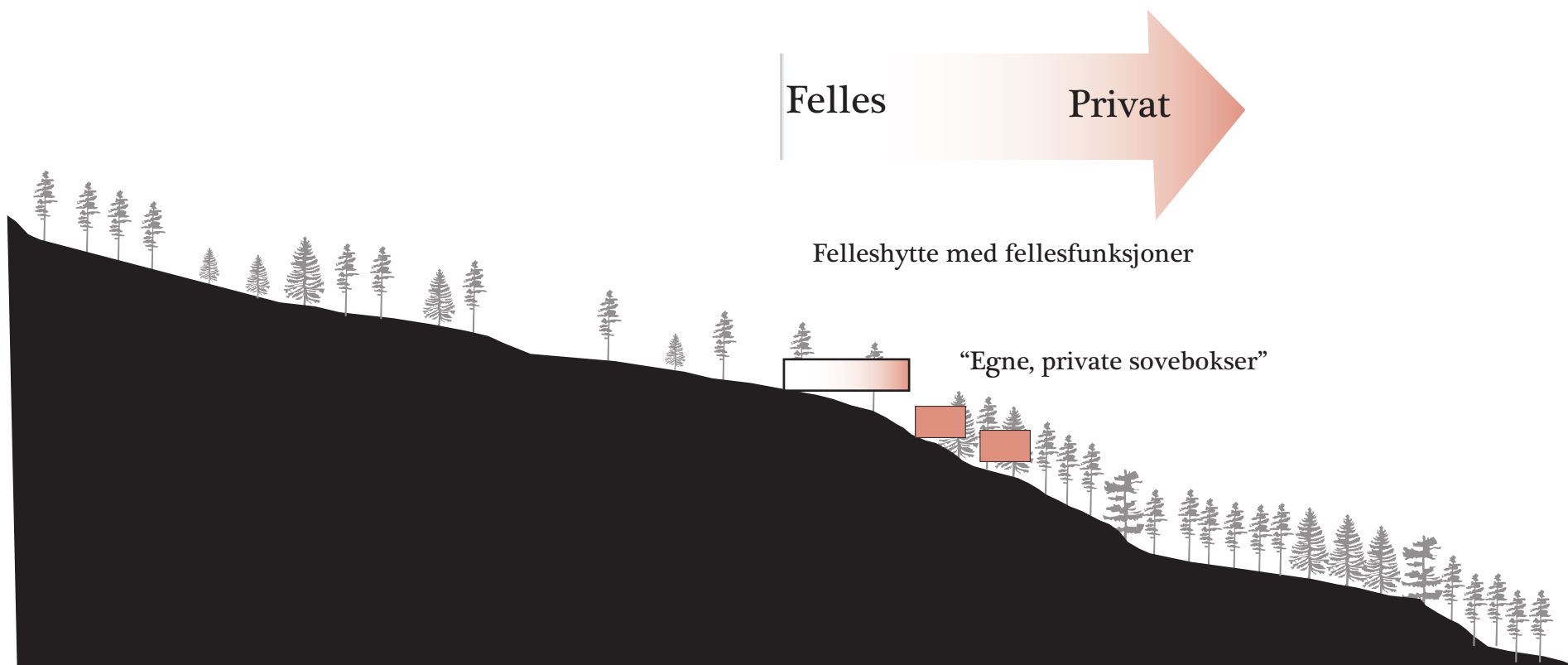


/ Utesoveplasser /

Den Norske Turistforening ønsker å legge vekt på opplevelser som er av høy kvalitet, men krever lite ressurser. Overnatting mellom trekronene kan være en slik opplevelse som er spesiell og gir mye, men koster lite om hyttene krever lite ressurser. Å ligge med kun nesa utav soveposen en kald novembernatt kan være en sterk opplevelse i seg selv. Derfor blir disse sovestedene kun et klimaskall mot nedbør og vind, og uten oppvarming eller fasiliteter.



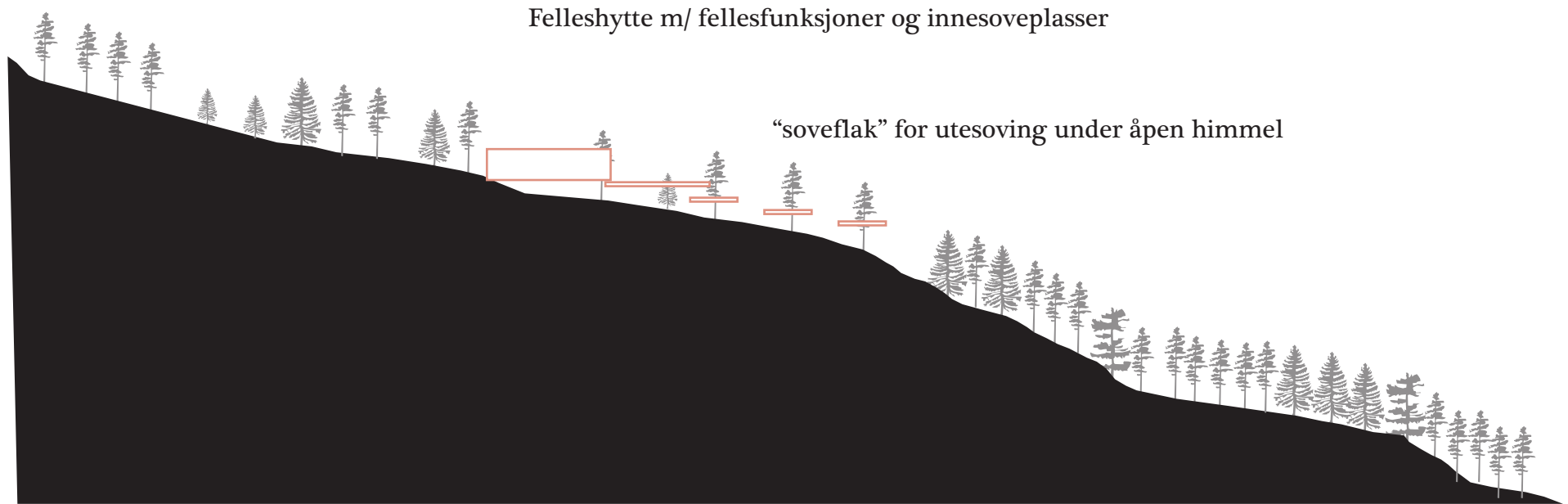
Tilnærming 1 snitt



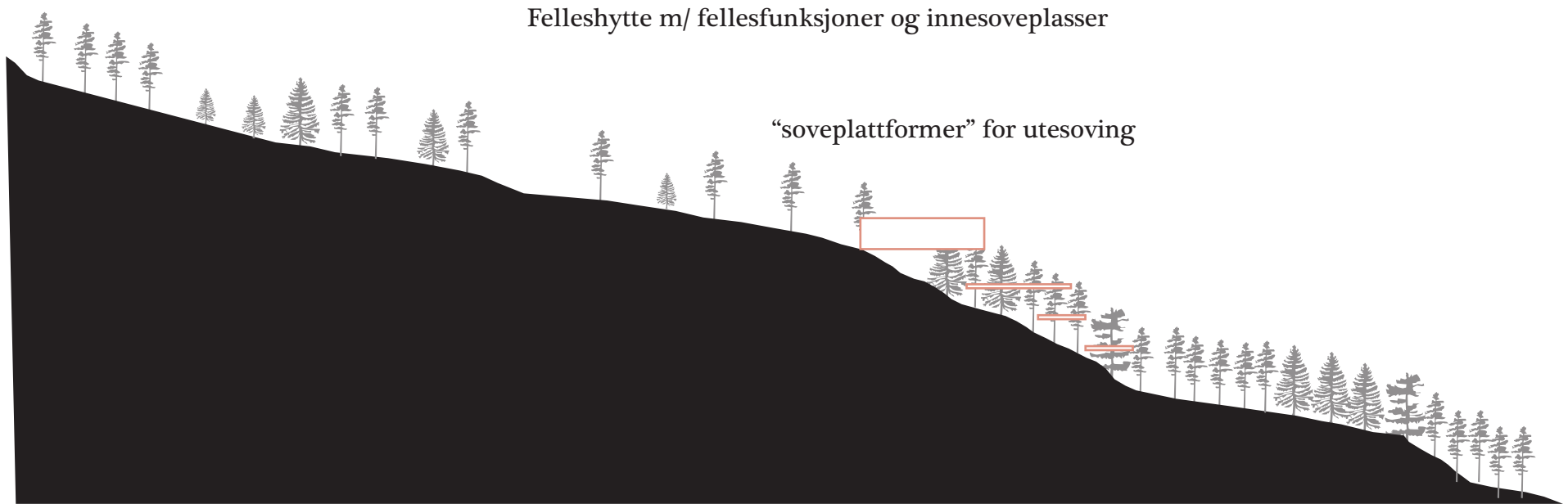
Utsikt til Fjorden og Munkholmen



Tilnærming 2, snitt

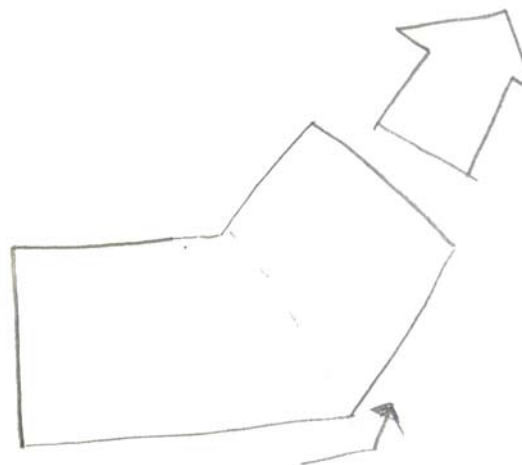
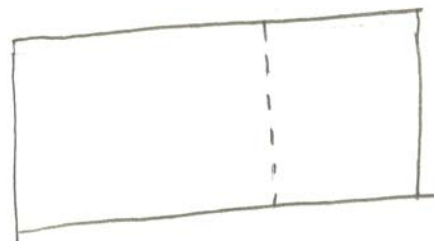


Tilnærming 3, snitt



Orientering

Munkholmen og Trondheimsfjorden



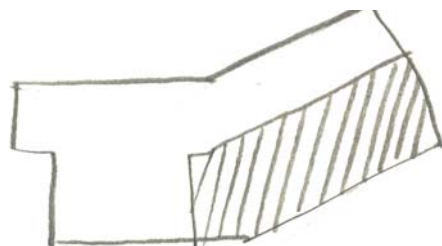
Utsikt
fjorden

/ Utsikten er mot nordøst og bygget vris hit /

/ Tometen er åpen og gir muligheter for å teste om man kan dra nytte av sola. Derfor vendes bygget mot sør. /

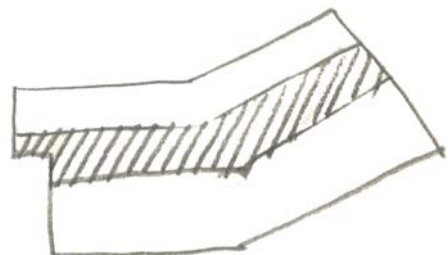
Klimasoner

/ Oppvarmet buffer (lukket fasade) mot nord og vest /



/ Oppvarmet del mot sør /

Teknisk kjerne



/ En teknisk kjerne deler bygget i to /

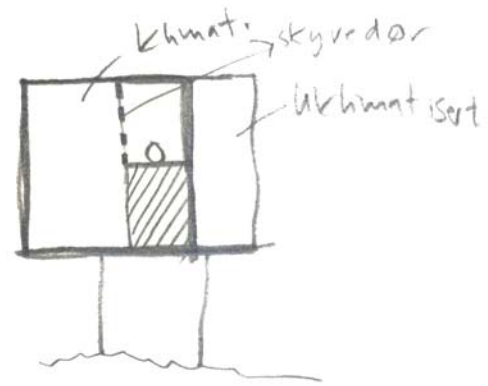
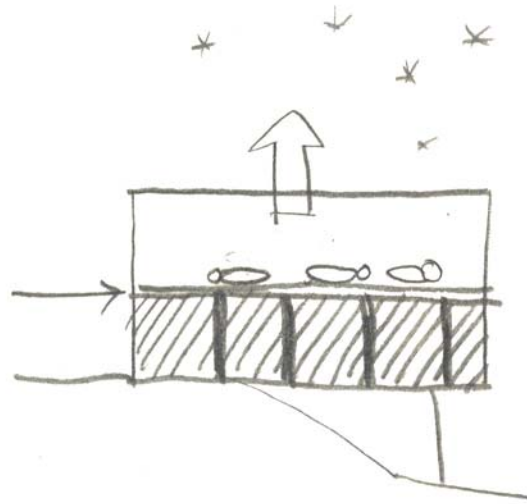
/ Snitt /



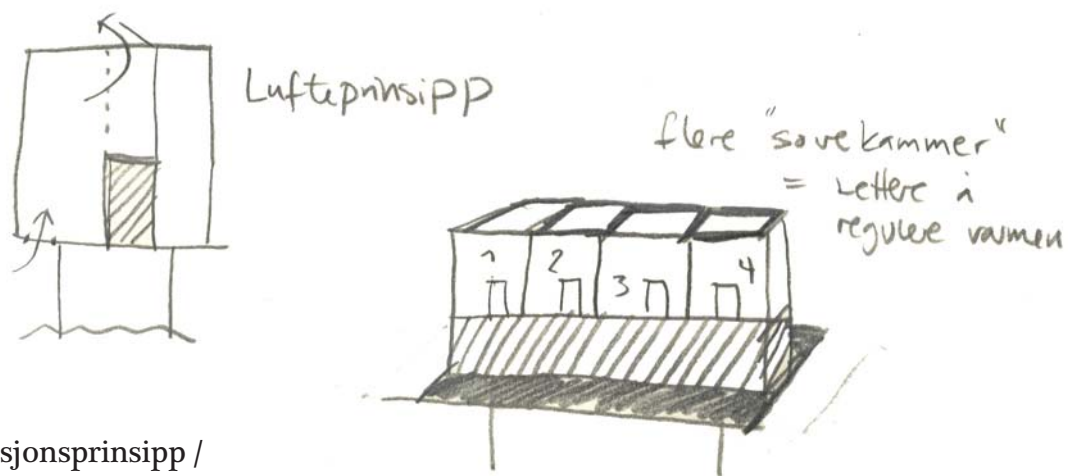
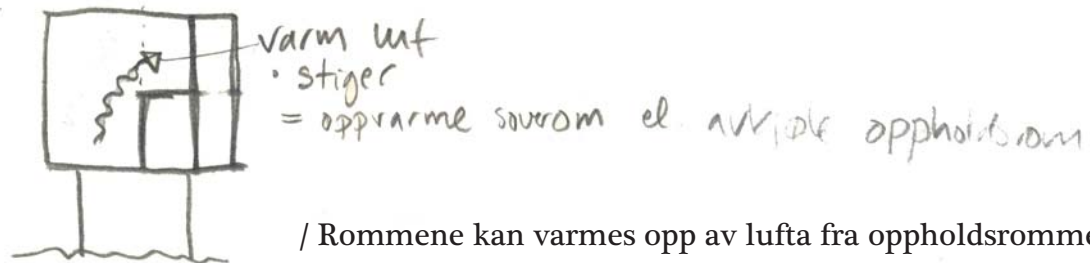
/ Rommene tilhører begge sider av klimaskjermen /

“Sovehulle”

Sovehylle
oppå
"Kjernen"

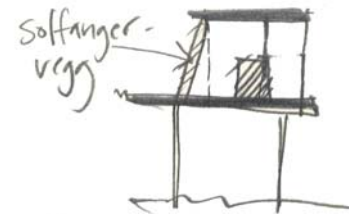
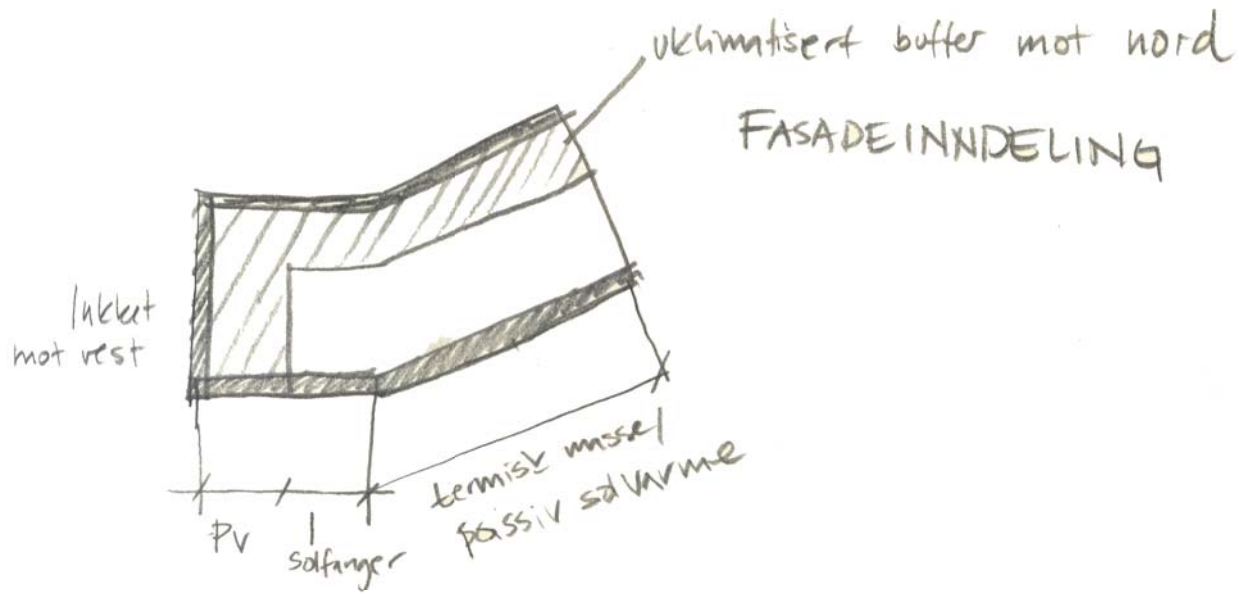


Lufte / varmeprinsipp

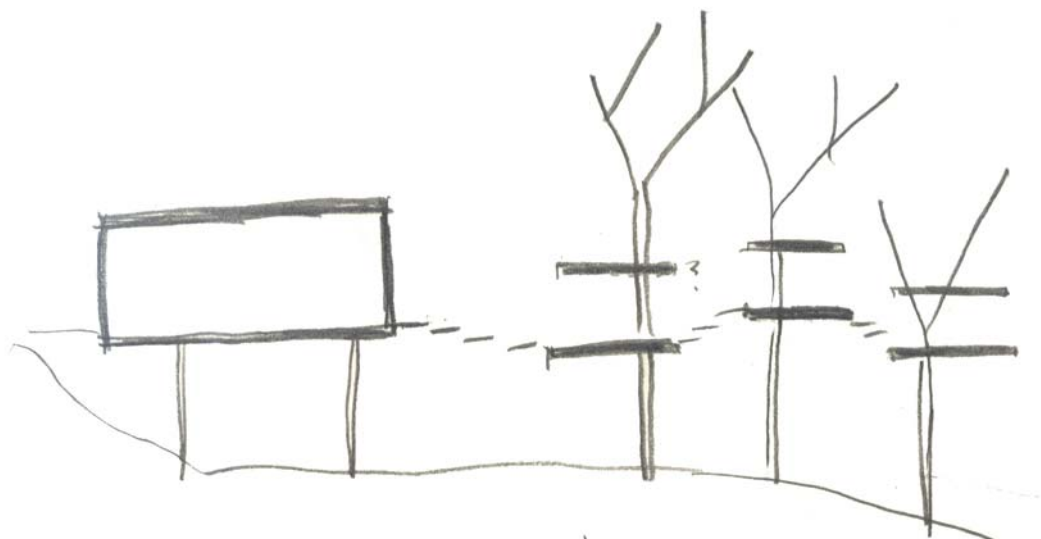


/ Naturlig ventilasjonsprinsipp /

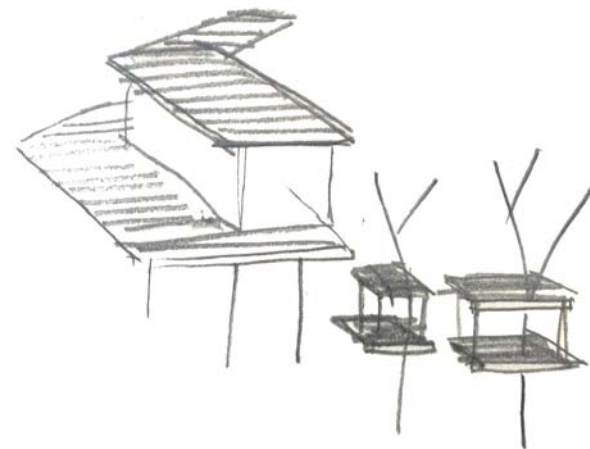
Fasadeinndeling



Utesoveplasser



Flere soveplasser utri i
trærne. Koster ingen
energi, men stor opplevelse.



Teknikk

Toilet = komposteringslo

Varme = Ved + vannbåren + passiv solvarme
varme
fra
solfangere

Vann = medbrakt + regnvann (oppvask)

avløp = grøntvannsanlegg

KMSj = backpackerdusj (varme oppvannet selvs)