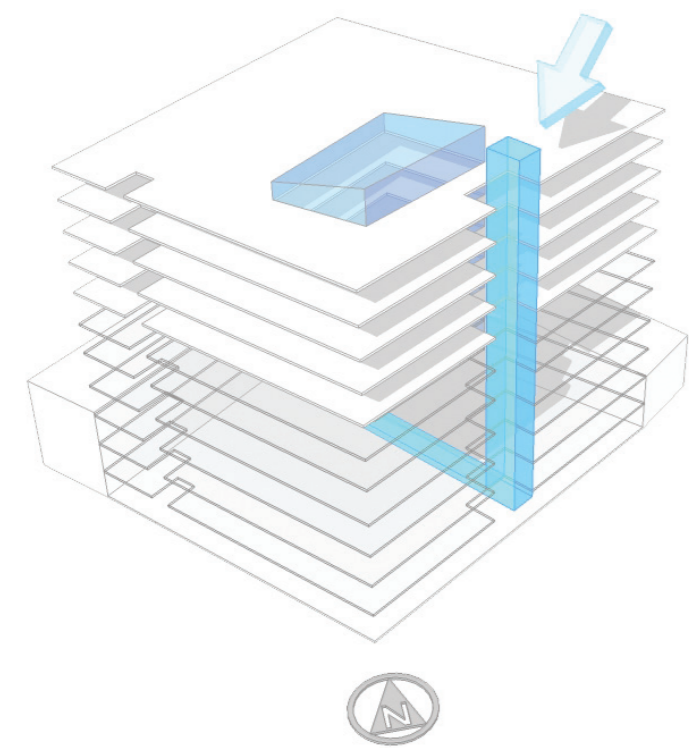
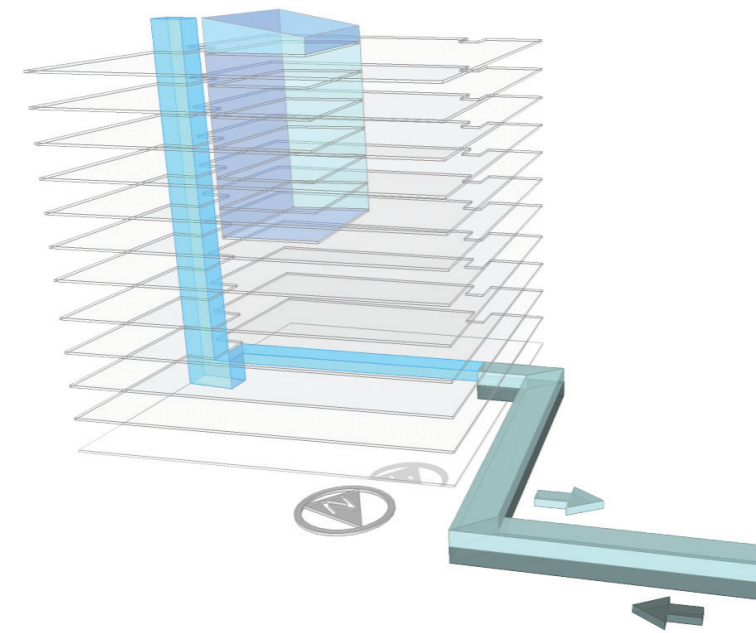


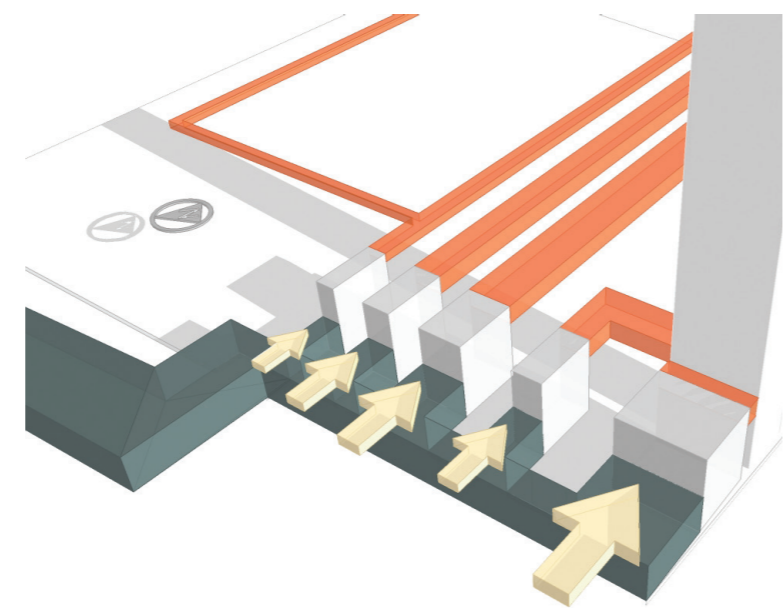
Ventilasjon



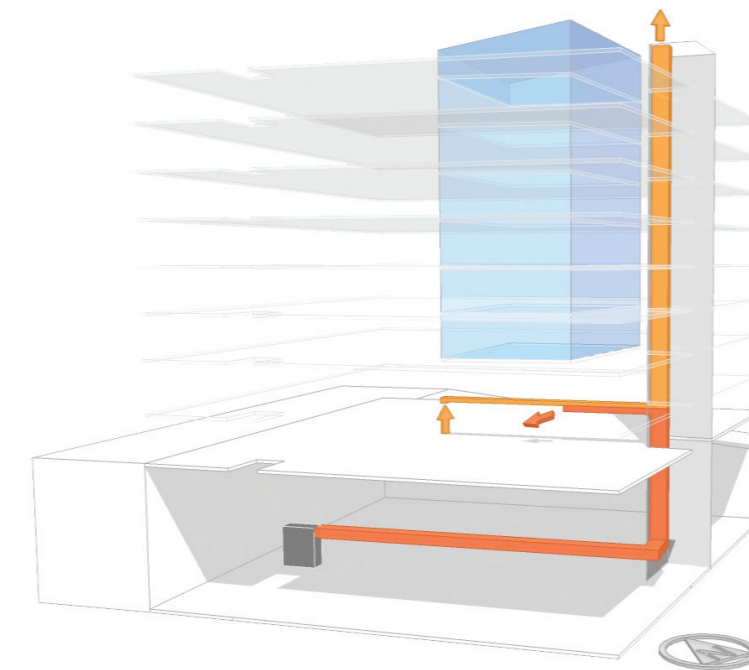
friskluftinntak over tak, luften bringes ned til kjeller 2 i bygningsintegreert sjakt



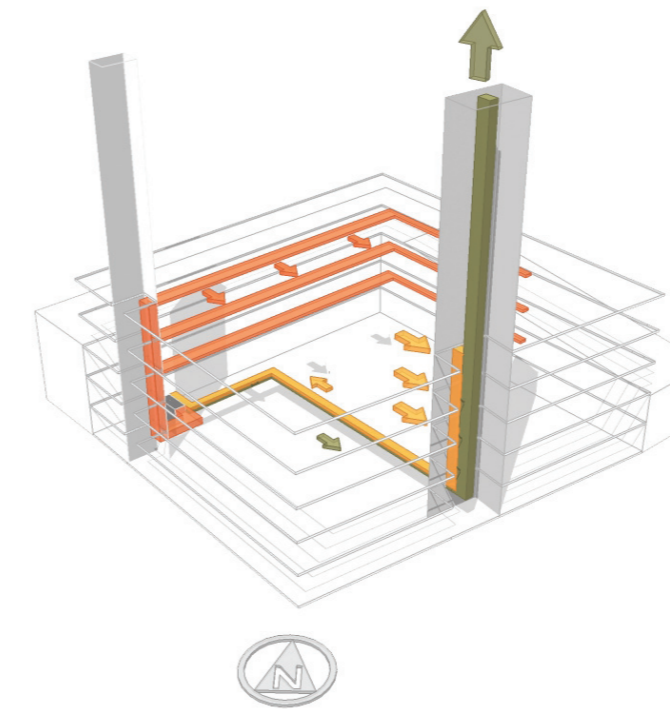
forvarming / kjøling av tilluft i kulvert som legges ut i katakombene som strekker seg opp mot regjeringskvartalet



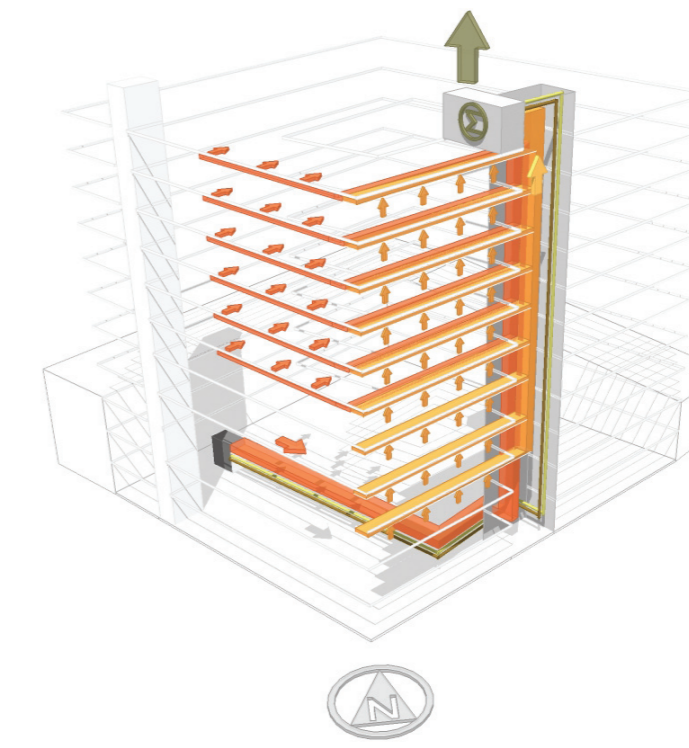
sonelinndelte aggregater tillater behovsstyring - eget aggregat for henholdsvis: kjellere, kjøkken, publikumsfunksjoner og sambruksetasje, støttefunksjoner i kontordel og kontorarealer



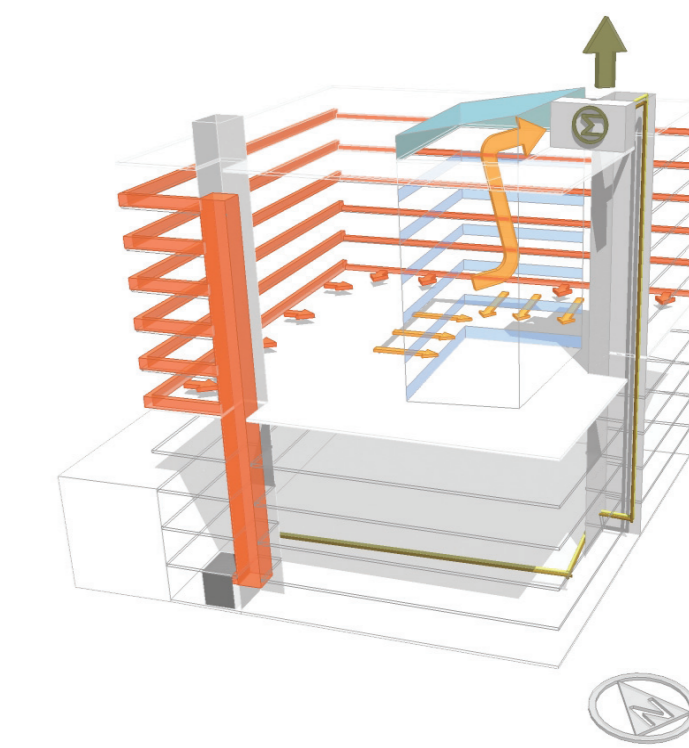
kjøkken: tilluft via tak, avtrekk i vifte over komfyr, varmeveksles ikke pga smuss



publikumsfunksjoner og sambruksetasje: tilluft via tak, avtrekk mot sjakt, luft-til-luft-varmeveksling med roterende varmeveksler i kjeller ($\eta = 80-83\%$), avkast over tak



støttefunksjoner: tilluft via tak til baseareal i kontoretasjene, avtrekk på toalettene, avkast over tak, væskebåren varmeveksler med glykolblanding ($\eta = 55\%$)



kontorarealer: tilluft via sjakter i brystning, luft evakueres naturlig til atriet - utnytter skorsteinseffekten, avtrekk i topp av atriet, væskebåren varmeveksler med glykolblanding ($\eta = 55\%$)